

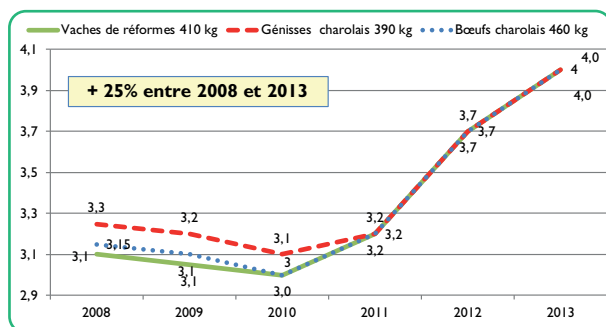
BOVINS VIANDE EN NORD-PICARDIE : CONJONCTURE 2013

Les chiffres clés et leur évolution

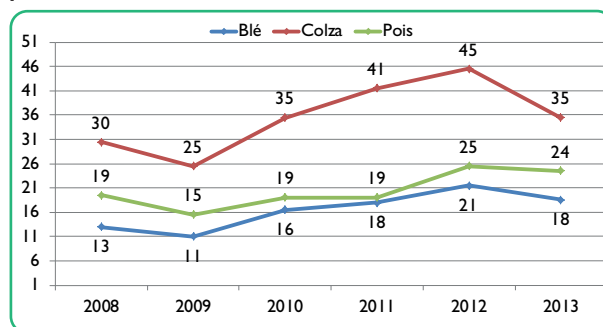
Chaque année le réseau viande bovine de Nord Picardie réalise une actualisation des données économiques des systèmes de production les plus répandus en région. Regarder le passé permet de se rappeler qu'après des années de stagnation, les cours de la viande ont enfin entamé leur progression pour se stabiliser en 2013. Mais, tout ne se résume pas au prix de vente... Cette plaquette synthétise les évolutions observées dans les troupeaux de race charolaise.



> Évolution de 2008 à 2013 du prix des produits de l'atelier bovins viande



> Évolution de 2008 à 2013 du prix du blé, du colza et du pois



CHOISISSEZ VOTRE SYSTEME

Herbager naisseur

72 vêlages, 112 UGB
PBVV* : 300 kg/UGB
Vêlages janvier à mars

Ventes de broutard(e)s

SAU : 72 ha, 1 UTH
72 ha de prairies
1,45 UGB/ha d'herbe

Enrubannage
Pulpes sèches

Pas de cultures de vente

HN

PAGE 2

Polyculteur naisseur

80 vêlages, 137 UGB
PBVV* : 290 kg/UGB
Vêlages novembre à janvier

Ventes de broutards
Finition des femelles

SAU : 190 ha, 2 UTH
60 ha de prairies
2,25 UGB/ha d'herbe

Maïs ensilage (8,5 ha)

Betteraves, lin, colza
Pois, 74 ha de céréales

PN

PAGE 2

Polyculteur naisseur-engraisseur

56 vêlages, 106 UGB
PBVV* : 350 kg/UGB
Vêlages novembre à janvier

Ventes de taurillons
Finition des femelles

SAU : 157 ha, 1,5 UTH
42 ha de prairies
2,35 UGB/ha d'herbe

Maïs ensilage (6,5 ha)

Betteraves, colza, pois,
66 ha de céréales

PNE

PAGE 3

Polyculteur engraisseur

90 Taurillons, 37 UGB
PBVV* : 870 kg/UGB

Vente de taurillons :
430 kg carcasse

SAU : 120 ha, 1 UTH
1,5 ha de prairies

Fauche en foin
Ensilage de maïs (6 ha)

Betteraves, colza, pois,
67 ha de céréales

PE

PAGE 3

* PBVV : Production Brute de Viande Vive. C'est l'équivalent des quintaux/ha pour le blé, ce critère technique est celui qui caractérise le mieux la performance technique de l'atelier viande





LE SYSTEME HERBAGER NAISSEUR (HN) - 80 PMTVA

	2012	2013	Unité	Variation
PRODUIT VIANDE	618 €	656 €	/UGB	6,1%
Hors PMTVA	484 €	536 €	/UGB	10,8%
17 vaches	3,7 €	4,0 €	/Kg	8,1%
7 génisses	3,7 €	4,0 €	/Kg	8,1%
9 broutards	670 €	670 €	/Tête	0,0%
33 broutards	832 €	881 €		5,9%
CHARGES ELEVAGE	339 €	345 €	/UGB	1,7%
Coût alimentaire:	231 €	233 €	/UGB	1,1%
Dont SFP:	127 €	125 €	/UGB	-1,8%
Dont concentrés	84 €	88 €	/UGB	5,8%
Frais d'élevage:	109 €	112 €	/UGB	3,0%
MARGE BRUTE ELEVAGE				
Elevage hors PMTVA:	434 €	484 €	/ha SFP	11,5%
	279 €	311 €	/UGB	11,5%
Elevage avec PMTVA:	642 €	670 €	/ha SFP	4,3%
	413 €	431 €	/UGB	4,3%

PRODUIT CULTURES	1 386 €	1 416 €	/ha	2,1%
CHARGES CULTURES	Pas de cultures en système herbager.			
Dont engrais:				
Dont produits phyto:				
MARGE CULTURES				

CHARGES DE STRUCTURE	547 €	555 €	/ha SAU	2,1%
-----------------------------	-------	--------------	---------	-------------

EXCEDENT BRUT D'EXPLOITATION	22 448 €	23 336 €	TOTAL	4,0%
	312 €	324 €	/ha SAU	

LE SYSTEME POLYCLTEUR NAISSEUR (PN) - 75 PMTVA

	2012	2013	Unité	Variation
PRODUIT VIANDE	609 €	652 €	/UGB	7,0%
Hors PMTVA	506 €	559 €	/UGB	10,5%
18 vaches	3,7 €	4,0 €	/Kg	8,1%
18 génisses	3,7 €	4,0 €	/Kg	8,1%
37 broutards	818 €	866 €	/Tête	5,9%
CHARGES ELEVAGE	364 €	370 €	/UGB	1,6%
Coût alimentaire:	261 €	264 €	/UGB	1,0%
Dont SFP:	123 €	121 €	/UGB	-1,6%
Dont concentrés	119 €	124 €	/UGB	4,5%
Frais d'élevage:	103 €	106 €	/UGB	3,4%
MARGE BRUTE ELEVAGE				
Elevage hors PMTVA:	490 €	563 €	/ha SFP	14,8%
	245 €	282 €	/UGB	14,9%
Elevage avec PMTVA:	795 €	853 €	/ha SFP	7,3%
	348 €	374 €	/UGB	7,5%

PRODUIT CULTURES	1 651 €	1 794 €	/ha	8,6%
CHARGES CULTURES	556 €	552 €	/ha	-0,7%
Dont engrais:	177 €	171 €	/ha	-3,1%
Dont produits phyto:	177 €	171 €	/ha	-3,4%
MARGE CULTURES	1 095 €	1 241 €	/ha	13,4%

CHARGES DE STRUCTURE	601 €	597 €	/ha SAU	8,6%
-----------------------------	-------	--------------	---------	-------------

EXCEDENT BRUT D'EXPLOITATION	117 329 €	109 621 €	TOTAL	-7%
	618 €	577 €	/ha SAU	





LE SYSTEME POLYCLTEUR NAISSEUR-ENGRASSEUR (PNE) - 50 PMTVA

	2012	2013	Unité	Variation
PRODUIT VIANDE	753 €	780 €	/UGB	3,6%
Hors PMTVA	660 €	698 €	/UGB	5,8%
14 vaches	3,7 €	4,0 €	/Kg	8,1%
11 génisses	3,7 €	4,0 €	/Kg	8,1%
25 taurillons	3,8 €	3,8 €	/kg	0,0%
CHARGES ELEVAGE	411 €	419 €	/UGB	1,9%
Coût alimentaire:	308 €	314 €	/UGB	1,9%
Dont SFP:	135 €	133 €	/UGB	-1,5%
Dont concentrés	136 €	144 €	/UGB	5,9%
Frais d'élevage:	103 €	105 €	/UGB	1,9%
MARGE BRUTE ELEVAGE				
Elevage hors PMTVA:	740 €	781 €	/ha SFP	5,5%
Elevage avec PMTVA:	342 €	361 €	/UGB	5,6%
Elevage avec PMTVA:	1 097 €	1 120 €	/ha SFP	2,1%
Elevage avec PMTVA:	434 €	443 €	/UGB	2,1%

PRODUIT CULTURES	1 661 €	1 491 €	/ha	-10,2%
CHARGES CULTURES	607 €	604 €	/ha	-0,5%
Dont engrais:	250 €	244 €	/ha	-2,4%
Dont produits phyto.:	250 €	244 €	/ha	-2,4%
MARGE CULTURES	1 054 €	887 €	/ha	-15,8%

CHARGES DE STRUCTURE	684 €	669 €	/ha SAU	-2,2%
-----------------------------	-------	--------------	---------	--------------

EXCEDENT BRUT D'EXPLOITATION	100 192 €	83 994 €	TOTAL	-16,2%
	638 €	535 €	/ha SAU	

LE SYSTEME POLYCLTEUR ENGRASSEUR (PE)

	2012	2013	Unité	Variation
PRODUIT VIANDE	1 806 €	1 806 €	/UGB	0,0%
Hors PMTVA	1 806 €	1 806 €	/UGB	0,0%
90 taurillons	3,8 €	3,8 €	/kg	0,0%
CHARGES ELEVAGE	1 081 €	1 121 €	/UGB	3,7%
Coût alimentaire:	859 €	893 €	/UGB	4,0%
Dont SFP:	128 €	127 €	/UGB	-0,8%
Dont concentrés	493 €	525 €	/UGB	6,5%
Frais d'élevage:	222 €	227 €	/UGB	2,3%
MARGE BRUTE ELEVAGE				
Elevage	3 558 €	3 364 €	/ha SFP	-5,5%
Elevage	725 €	686 €	/UGB	-5,4%

PRODUIT CULTURES	1 663 €	1 495 €	/ha	-10,1%
CHARGES CULTURES	607 €	604 €	/ha	-0,5%
Dont engrais:	250 €	244 €	/ha	-2,4%
Dont produits phyto.:	250 €	244 €	/ha	-2,4%
MARGE CULTURES	1 056 €	891 €	/ha	-15,6%

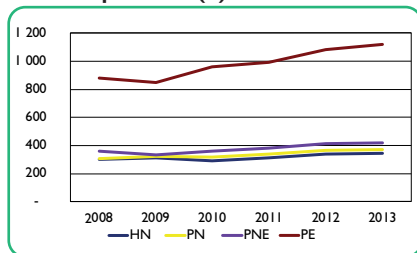
CHARGES DE STRUCTURE	661 €	635 €	/ha SAU	-3,9%
-----------------------------	-------	--------------	---------	--------------

EXCEDENT BRUT D'EXPLOITATION	115 171 €	96 773 €	TOTAL	-16,0%
	960 €	806 €	/ha SAU	

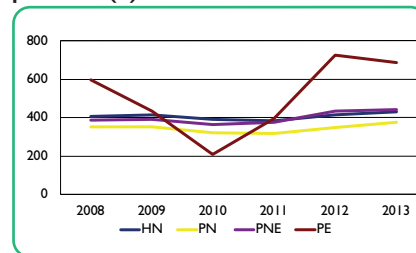


ÉVOLUTION DU COÛT DES INTRANTS ET DE LA MARGE BRUTE

> Évolution des charges opérationnelles animales par UGB (€)



> Évolution de la marge brute animale par UGB (€)

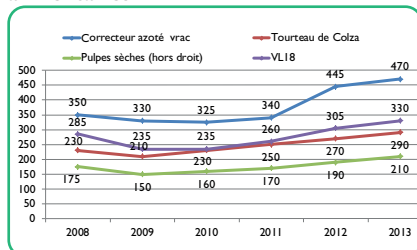


La marge brute animale globalement en hausse

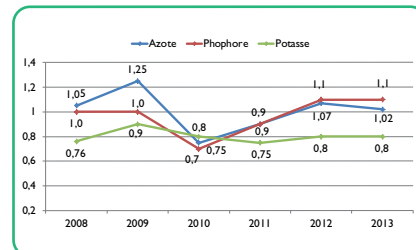
La marge brute des systèmes naisseurs et naisseurs engraisseurs augmente légèrement (de 4 à 13 %). En effet, l'augmentation du prix des femelles et des brouards couplée à une légère baisse des engrais azotés ont compensé en 2013 la hausse des cours des aliments dans ces systèmes bien optimisés sans dérive de consommations d'intrants.

Enfin le système engraisseur spécialisé de taurillons est freiné (- 5 %) par le prix de vente du jeune bovin qui stagne et par le coût des aliments et le prix d'achat du brouard qui ont augmenté.

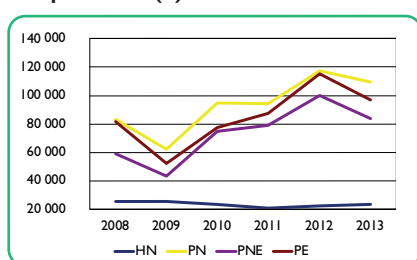
> Évolution du prix des principales charges alimentaires



> Évolution du prix des engrais minéraux



> Évolution de l'Excédent Brut d'Exploitation (€)



Les cultures font baisser l'EBE

Après une année 2012 exceptionnelle, les EBE des systèmes polyculteurs éleveurs diminuent de 10 à 15 % mais restent au-dessus des résultats 2010 et 2011. Cette baisse est due à celle des prix de vente des cultures. Rappelons que l'élevage au contraire progresse légèrement, sauf chez les engraisseurs. Les charges de structure restent contenues en raison de la baisse de 5 % du prix des carburants. Le système herbager se maintient au niveau de 2012, la hausse des cours de la viande compensant l'augmentation du coût des aliments. Il reste néanmoins bien inférieur aux systèmes polyculteurs.

Pour en savoir plus

Réseau Bovin Viande de Nord-Picardie

Pierre Mischler
Institut de l'Élevage
Tél.: 03 22 33 64 73
pierre.mischler@idele.fr

Karine Lemaire Aelvoet
Chambre d'Agriculture de l'Oise
Tél.: 03 44 11 45 61
karine.lemaire@agri60.fr

Daniel Platel
Chambre d'Agriculture de la Somme
Tél.: 03 22 33 69 73
d.platel@somme.chambagri.fr

Etienne Falentin
Chambre d'Agriculture de l'Aisne
Tél.: 03 23 97 54 10
etienne.falentin@ma02.org

Guy Corbeille
Chambre d'Agriculture du Nord-Pas-de-Calais
Tél.: 03 21 60 57 70
guy.corbeille@agriculture-npdc.fr



Retrouver sur internet le détail des résultats économiques sur le site de l'Institut de l'Élevage et des Chambres régionales d'Agriculture de Picardie et du Nord Pas de Calais.

LES RÉSEAUX D'ÉLEVAGE

Les Réseaux d'Élevage sont un dispositif partenarial associant des éleveurs et des ingénieurs des Chambres d'Agriculture et de l'Institut de l'Élevage.

LES PARTENAIRES FINANCIERS

Ce document a reçu l'appui financier du Casdar, du Conseil Régional de Picardie et FranceAgriMer.



Mars 2014