

## CHAPITRE 8

# Filière Pommes de terre



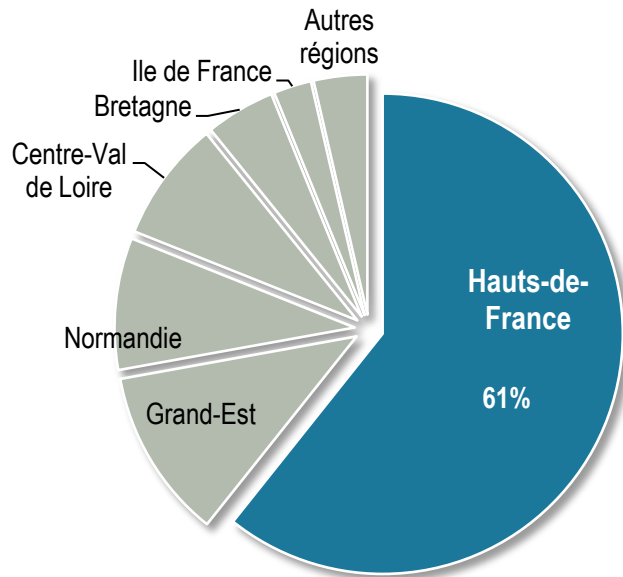
## CHAPITRE 8

### La filière pommes de terre

# Etat des lieux de la filière

# La 1<sup>ère</sup> région française des pommes de terre

Récolte française toutes pommes de terre par région en 2015



- Le regroupement des deux premières régions de la pomme de terre française donne naissance à **un géant de ce secteur**.
- Près de **2 pommes de terre françaises sur 3** en sont issues, voire même **près de 3 sur 4 pour les pommes de terre destinées à la production de féculé**.

\* Chiffres toutes pommes de terre : plant, féculé et consommation.

**97 320 hectares\***  
4 % de la SAU

**4,3 millions de tonnes récoltées\***  
743 t par exploitation, 44 t / hectare

**5 810 exploitations cultivant des PdT\***  
21 % du nombre total d'exploitations

**1 001 millions d'€ de chiffre d'affaires\***  
24 % du chiffre d'affaires végétal  
17 % du chiffre d'affaires total

Sources : Agreste SAA 2015, Comptes 2015, RA 2010, traitements Chambres d'Agriculture des HDF et NPDC


# Une filière de poids en région et en France

- **La 2<sup>nd</sup>e production agricole de la région après les céréales**
  - Avec près de 100 000 hectares cultivés (toutes spécialités) la pomme de terre n'occupe qu'une **assez faible part de l'assolement**.
  - Mais le chiffre d'affaires réalisé par cette production, **qui dépasse désormais 1 milliard d'euros**, lui permet de peser **près d'un quart du chiffre d'affaires** tous végétaux.
- **La première région française de la transformation de la pomme de terre**
  - Plus de la moitié des emplois nationaux.


## Chiffre d'affaires des différents maillons


	Production	1 001 M€
	Transformation	370 M€*

## Principaux volumes annuels produits en région

	3 408 000 t de pdt de consommation
	241 000 t de plants de pommes de terre
	653 000 t de pommes de terre de fécule

## Emplois fournis dans les entreprises

	1 500 emplois dans la transformation de pommes de terre
	57 % du total national, 1er rang

	2 pommes de terre de consommation française sur 3
--	---

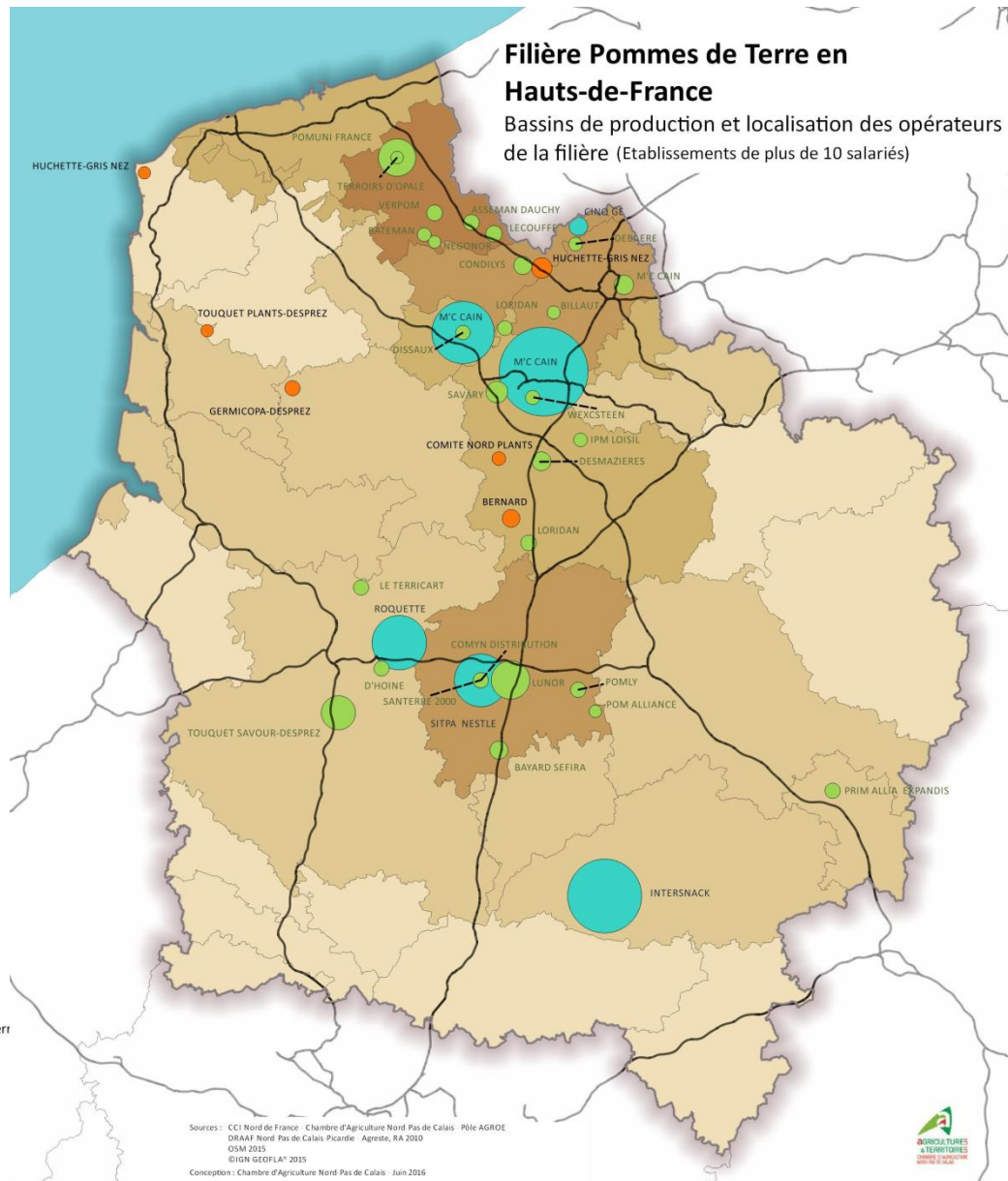
	7 frites surgelées françaises sur 10
--	--------------------------------------

Sources : Agreste Comptes 2015, ESANE 2015, SAA 2015, URSSAF 2015

\* estimation Chambre d'Agriculture

# Une localisation des opérateurs liée aux bassins de production et aux axes de communication

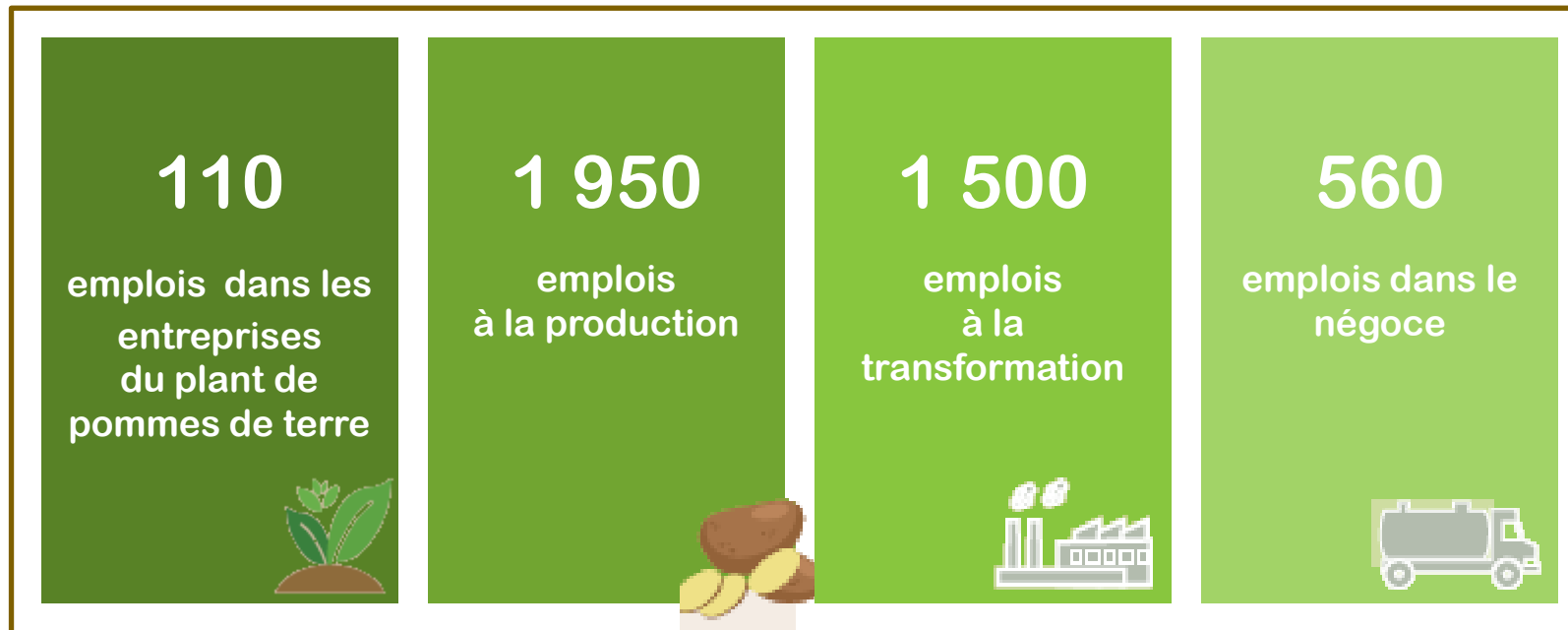
- La répartition des régions agricoles des Hauts-de-France selon la part de la surface agricole destinée à la pomme de terre, dessine **un bassin de production orienté nord-sud, qui va de Dunkerque-Calais jusqu'au centre de la Picardie.**
- La majeure partie des entreprises de transformation et de négoce de pomme de terre sont situées **à proximité des grands axes autoroutiers qui traversent cette zone de production.**



# Les principaux opérateurs de la pomme de terre

- **Les négociants en pomme de terre de consommation**
  - 28 établissements recensés, le plus souvent de taille modeste
  - 560 emplois fournis
  - Une plate-forme d'exportation inter-entreprises : Négonor à Hazebrouck
- **Les transformateurs**
  - 1 500 emplois fournis dans 7 entreprises
  - Opérateurs majeurs en pommes de terre de consommation : le groupe McCain, Sitpa-Nestlé, Intersnack-Vico.
  - Transformation féculière dans l'usine Roquette de Vecquemont.
- **Les multiplicateurs / obtenteurs de plants**
  - 17 entreprises répertoriées en région, 110 emplois fournis
  - Quelques intervenants majeurs : Fleur de Lys-Huchette, Desmazières, Germicopa-Desprez et le site d'obtention-sélection du Comité Nord-Plants.

# Plus de 4 100 emplois de la production au négoce



# Plus de 4 100 emplois de la production au négoce



- **100 ha de PdT  $\Rightarrow$  4,2 emplois** (*amont-aval*)
  - 100 ha de PdT  $\Rightarrow$  2 emplois directs



- **1 Mt de PdT  $\Rightarrow$  1 000 emplois** (*amont-aval*)
  - 1 Mt de PdT  $\Rightarrow$  453 emplois directs



- **1 M€ de CA  $\Rightarrow$  2,5 emplois** (*production - transformation*)
  - 1 M€ de CA  $\Rightarrow$  1,9 emploi direct



# Plus de 4 100 emplois de la production au négoce



- **1 emploi  $\Rightarrow$  24 ha de PdT** (*amont-aval*)
  - 1 emploi direct  $\Rightarrow$  49 ha de PdT



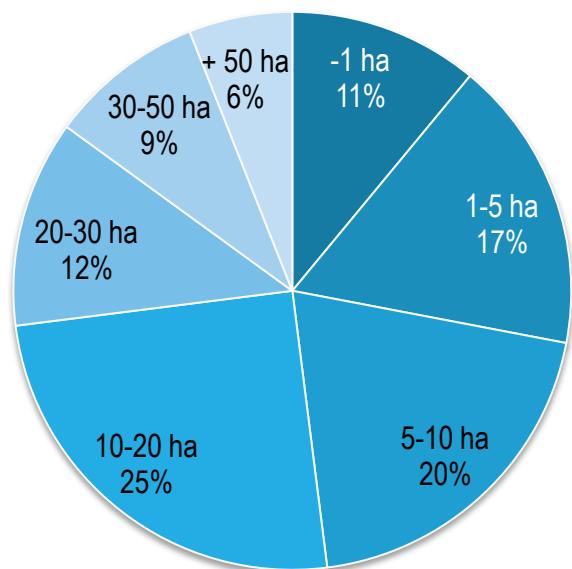
- **1 emploi  $\Rightarrow$  1 000 t de PdT** (*amont-aval*)
  - 1 emploi direct  $\Rightarrow$  2 200 t de PdT



- **1 emploi  $\Rightarrow$  406 000 € de CA** (*production-transformation*)
  - 1 emploi direct  $\Rightarrow$  513 000 € de CA à la production

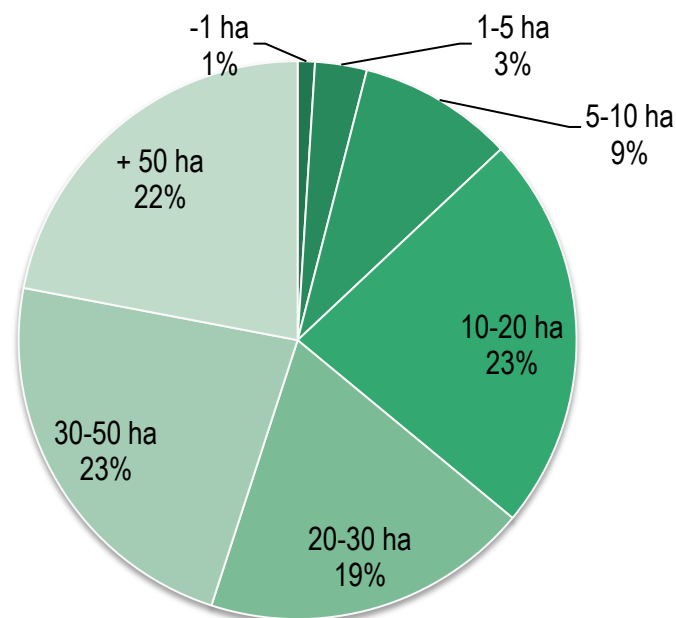
# 15 hectares cultivés en moyenne par exploitation

Répartition des exploitations ayant des pdt selon la superficie cultivée en pdt



- Dans les Hauts-de-France **28 % des producteurs cultivent moins de 5 hectares** de pommes de terre (France 64 %) et **27 % plus de 20 hectares** (France 11 %).

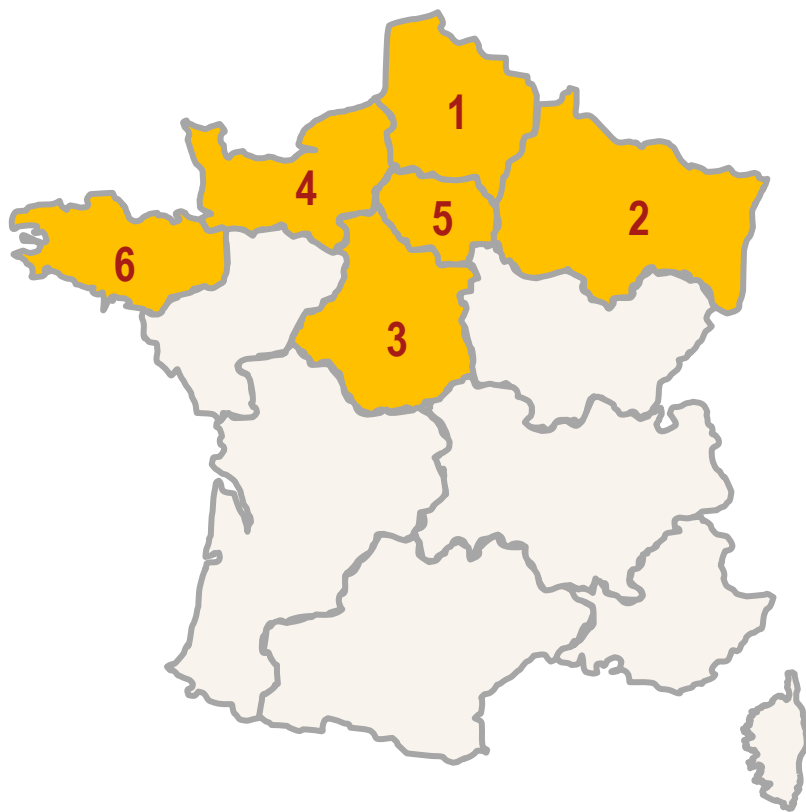
Répartition des surfaces en pdt selon la superficie cultivée en pdt



- Les producteurs de moins de 5 hectares de pdt totalisent 4 % des surfaces (France 7 %) et **les plus de 20 hectares en représentent 64 %** (France 57 %).

Source : Agreste Recensement 2010  
Toutes pommes de terre

# Au 1<sup>er</sup> rang en pommes de terre de consommation



**3,4 millions** de tonnes de pommes de terre de consommation récoltées

**62 %** des volumes français

Densité de **135** tonnes /km<sup>2</sup>

10 fois supérieure à la moyenne nationale

Une production française quasiment identique depuis 30 ans

Un poids relatif des Hauts-de-France stable depuis les années 90

Nord-Pas de Calais : **38 %** des récoltes

Picardie : **24 %** des récoltes

- Les régions Grand Est, Centre et Normandie totalisent désormais 29 % des tonnages nationaux.
- Leur poids relatif s'est accru au détriment d'autres régions : la Bretagne, Rhône-Alpes-Auvergne et les régions marginales, où la pomme de terre a quasiment disparu.

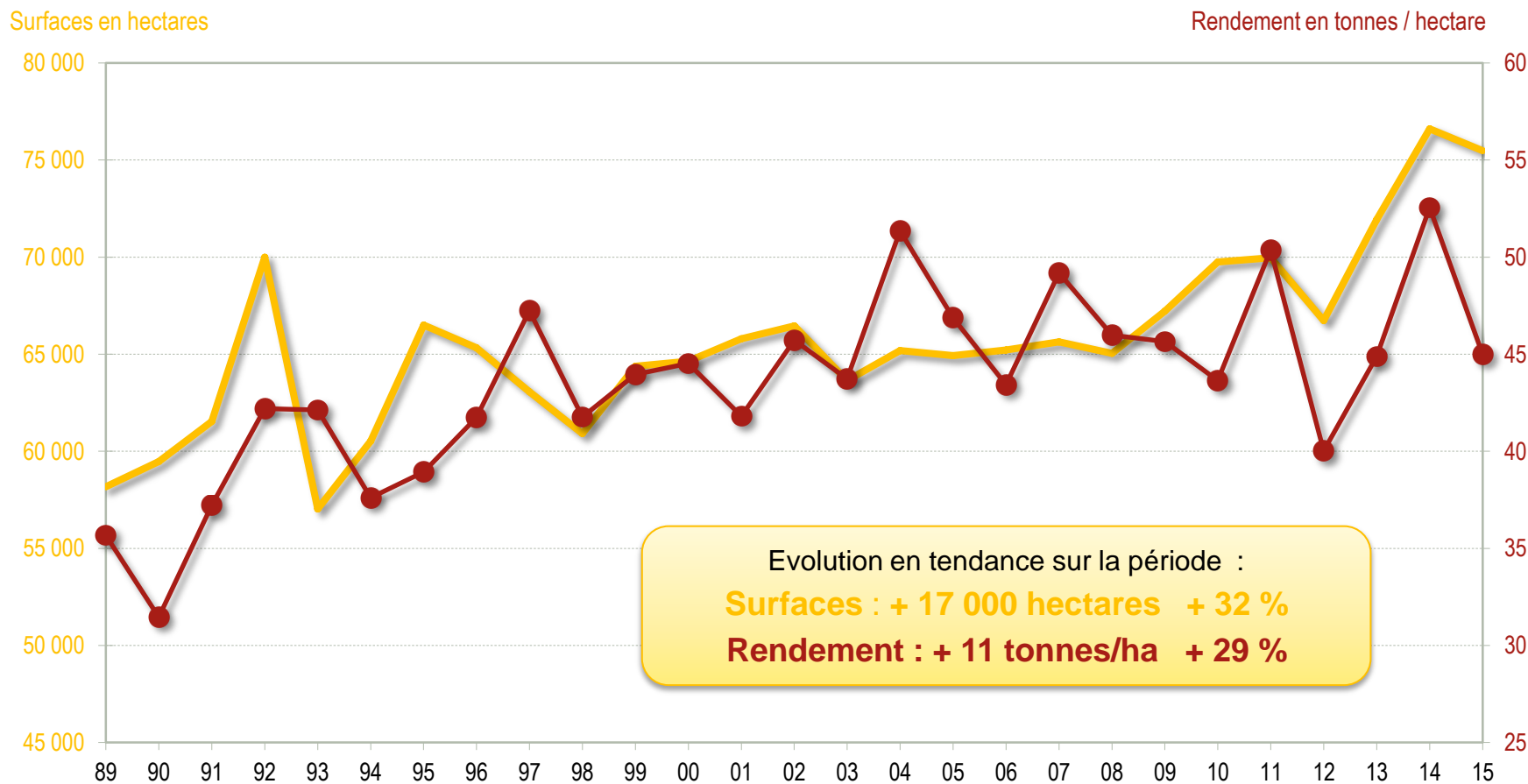
Source : Agreste SAA 2015

# Principales évolutions de la production régionale

- Les surfaces plantées poursuivent régulièrement leur tendance haussière :
  - Ainsi depuis les années 90, **17 000 hectares** supplémentaires ont été cultivés, ce qui correspond à une **croissance d'un tiers** des superficies.
  - Cette progression est liée à l'évolution positive des débouchés et à la concentration de la production française dans ses bassins de prédilection.
- Le rendement régional est **l'un des plus élevés de France**, mais il est assez irrégulier en fonction des conditions climatiques de chaque campagne.
  - En 25 ans il a progressé de **plus de 10 tonnes par hectare**, soit là aussi une croissance d'un tiers.
- La combinaison de ces deux tendances fait **exploser les volumes récoltés** dans la région de +53 %, soit +1,2 million de tonnes.

# Des surfaces et des rendements globalement en hausse

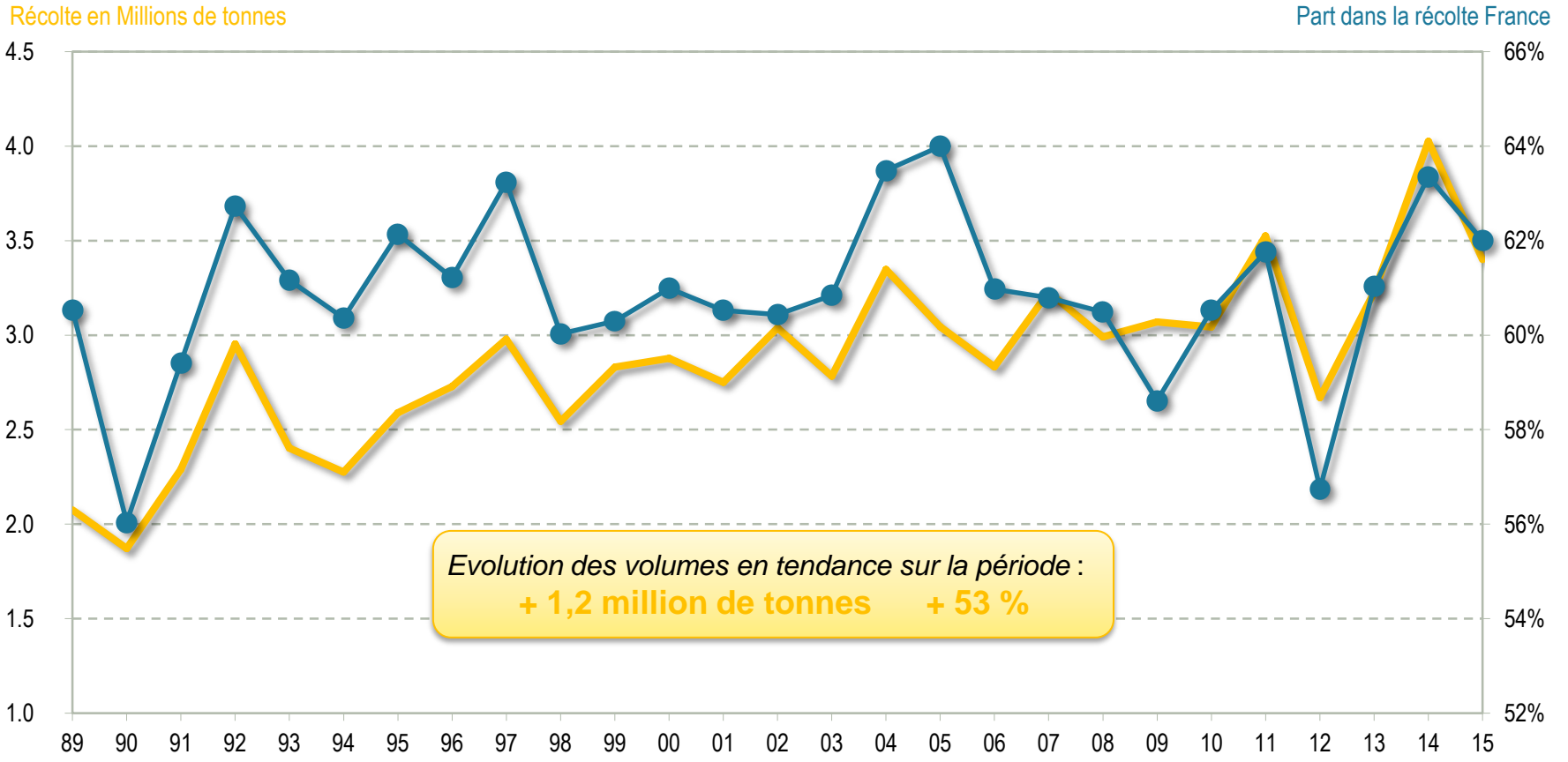
Évolution des surfaces et des rendements pour les pommes de terre de consommation en Hauts-de-France



Source : Agreste SAA

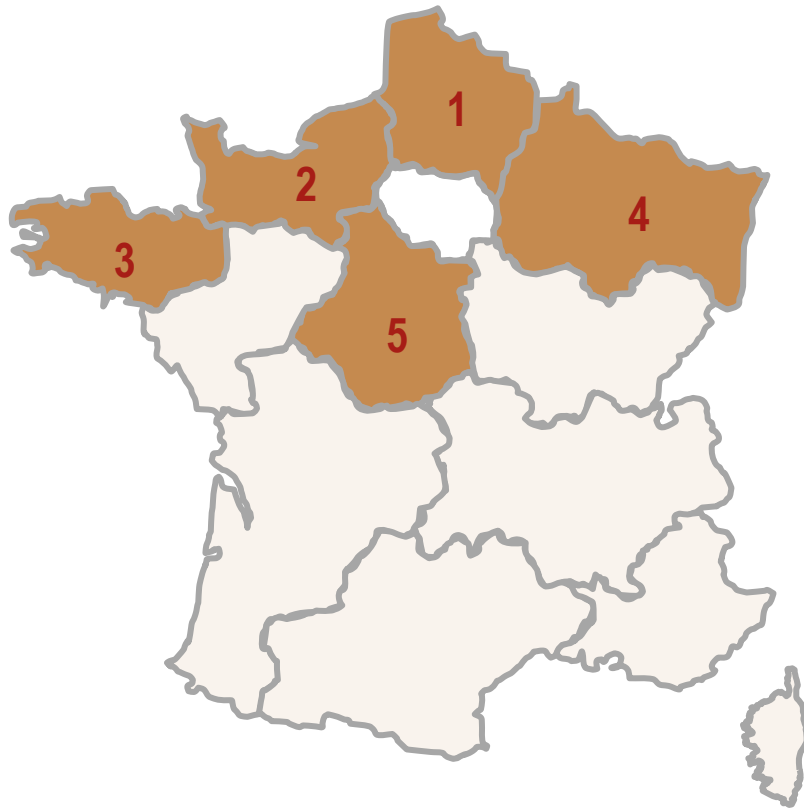
# Une tendance à la hausse pour les volumes, une part toujours prépondérante des récoltes françaises

Évolution des volumes et de la part dans les volumes français pour les pommes de terre de consommation en Hauts-de-France



Source : Agreste SAA

# Au 1<sup>er</sup> rang en plants de pommes de terre



**241 000** tonnes de plants de pommes de terre récoltées

**40 %** des volumes français

La production française est en forte croissance : en 25 ans, elle a été **multipliée par 2**

Ensemble, les deux bassins de production de plants de pomme de terre du Nord-Pas de Calais et de la Picardie deviennent la région leader en France, en dépassant la Normandie et la Bretagne.

Source : Agreste SAA 2015

# Les fondamentaux de la filière plants

- Un chiffre d'affaires de la production de plants certifiés de **201 M€ en France** et de **80 M€ en Hauts-de-France** (estimation)
- **Des volumes en progression régulière en France et en région**
  - Les volumes français augmentent régulièrement et dépassent désormais les 600 000 tonnes, ce qui fait de la France le second producteur mondial.
  - En région, **la progression du rendement et surtout l'explosion des surfaces** (multipliées par 2 en 25 ans) ont conduit au **triplément des volumes produits**.
  - En conséquence **le poids relatif de la région dans cette production à haute valeur ajoutée s'est nettement accru** (4 tonnes sur 10 actuellement)
- **Des échanges excédentaires**
  - Les échanges extérieurs de plants représentent un chiffre d'affaires total de 77 millions d'€, correspondant à un volume échangé de 189 000 tonnes.
  - Les 150 000 tonnes exportées font de la France le second exportateur européen de cette spécialité, après les Pays-Bas.
  - Le solde, devenu nettement positif, s'élève à 111 000 tonnes soit + 45 millions d'€.

Sources : GNIS, Minefi Douanes, FN3PT

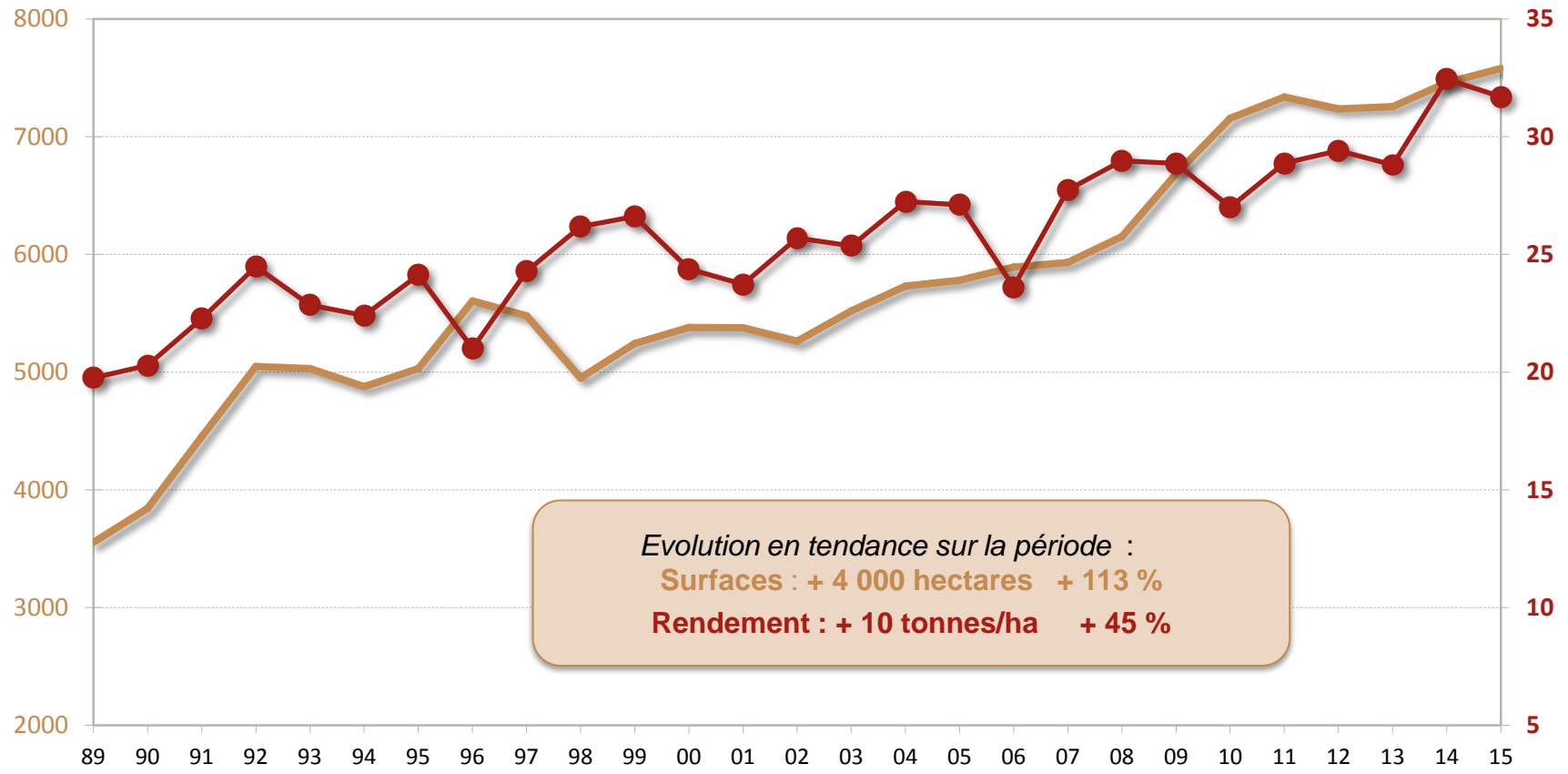


# Une tendance à la hausse pour les surfaces et les rendements

## Évolution des surfaces et des rendements pour les plants de pommes de terre en Hauts-de-France

Surfaces en Hectares

Rendement en tonnes / hectare

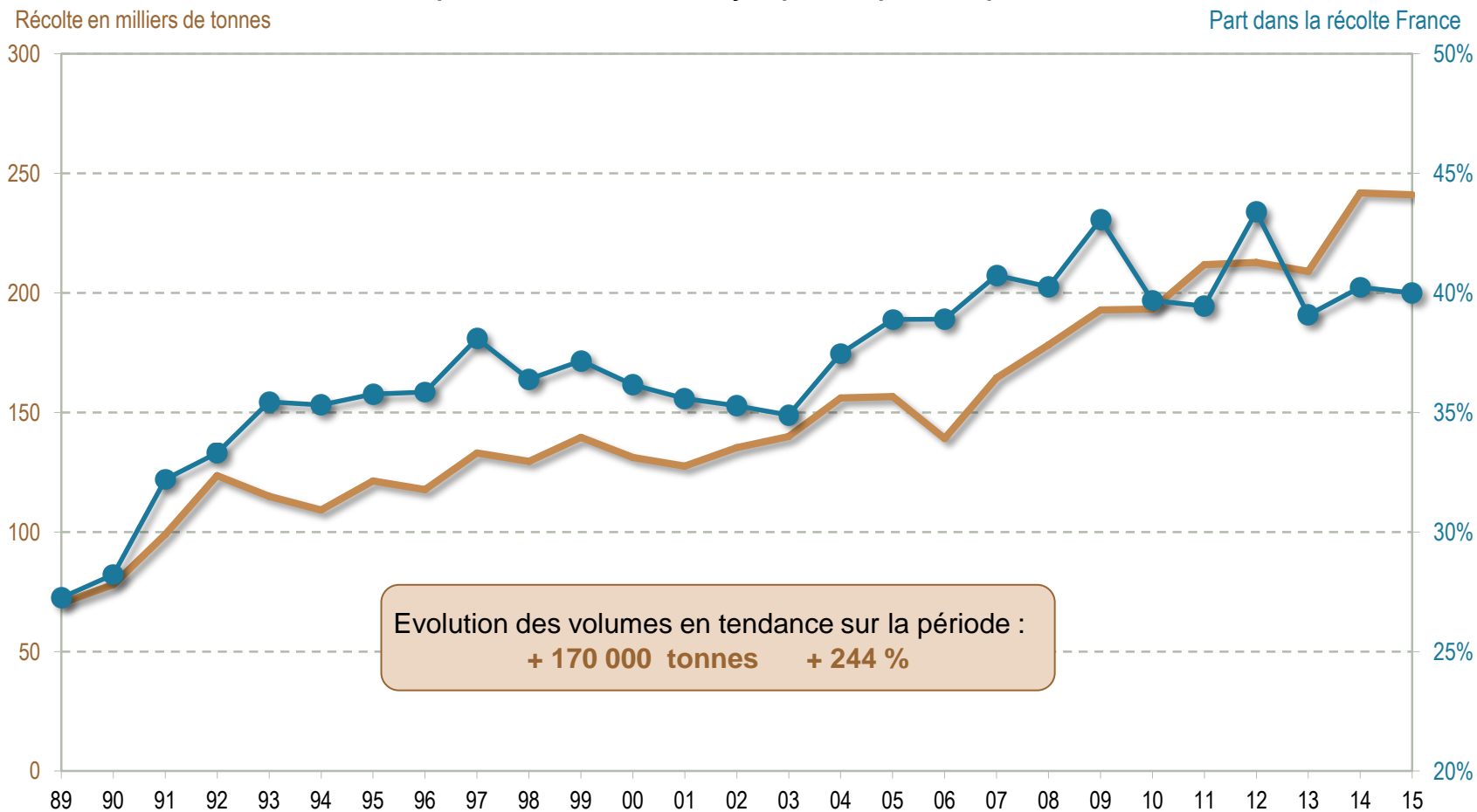


Evolution en tendance sur la période :  
Surfaces : + 4 000 hectares + 113 %  
Rendement : + 10 tonnes/ha + 45 %

Source : Agreste SAA Plants de pommes de terre

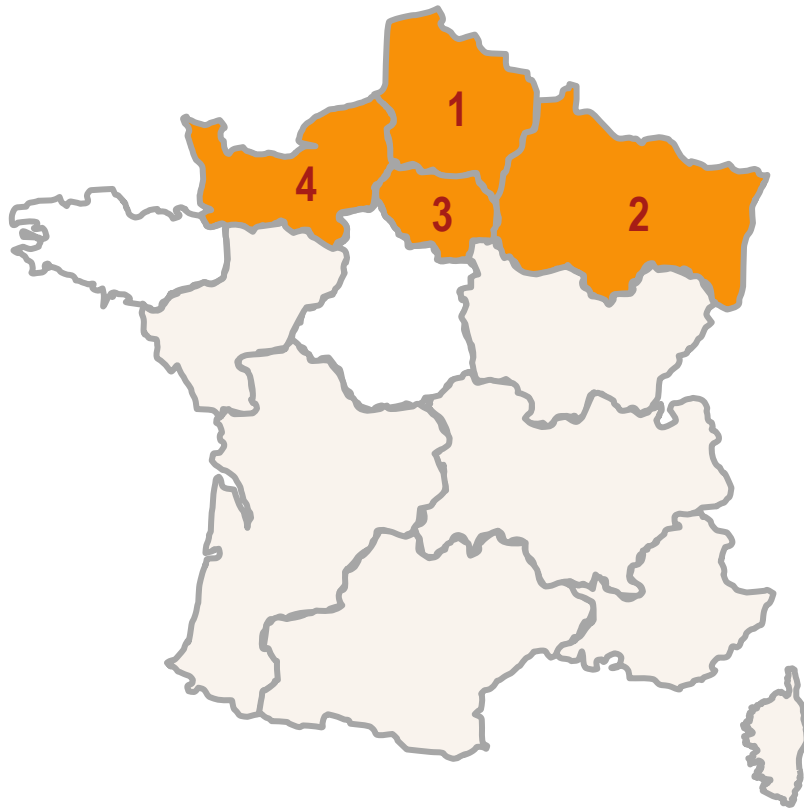
# Une explosion des volumes et un poids relatif de la région en hausse

Évolution des volumes et de la part dans les volumes français pour les plants de pommes de terre en Hauts-de-France



Source : Agreste SAA Plants de pommes de terre

# Au 1<sup>er</sup> rang en pommes de terre de fécule



**652 800** tonnes de pommes de terre de fécule récoltées  
**71 %** des volumes français

La production française, après une phase de croissance, retrouve les **mêmes volumes** que dans les années 90.

Quasiment les trois quarts de la production féculière à base de pommes de terre sont produits dans les Hauts-de-France. Avec la nouvelle région voisine du Grand Est, elle fournit presque la totalité des volumes français de cette spécialité.

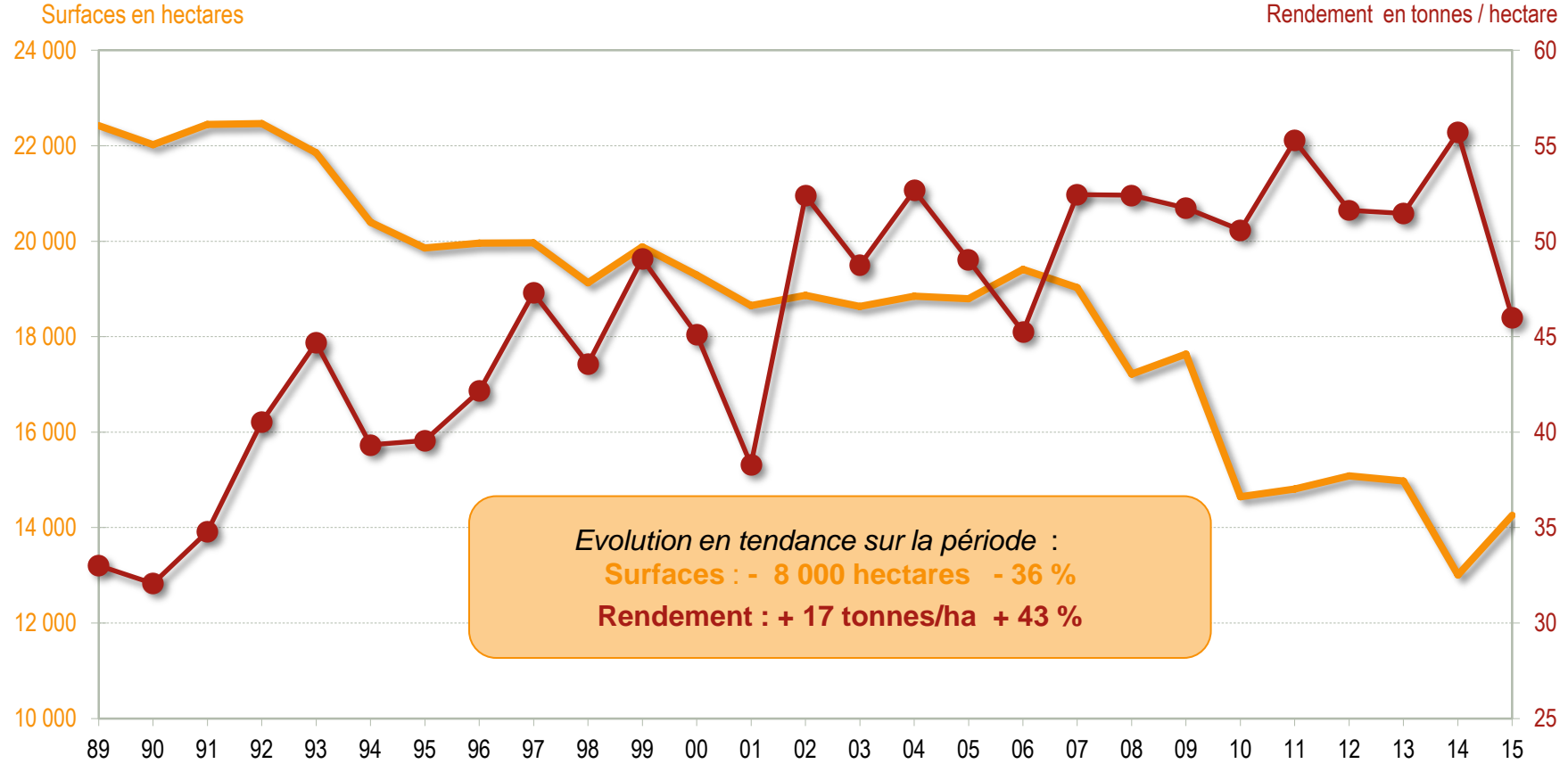
Source : Agreste SAA 2015

# Les fondamentaux de la filière pommes de terre de fécule

- **1 million de tonnes de pommes de terre de fécule sont transformées par deux usines en France**
  - dont une en Hauts-de-France qui représente les 3/4 de l'activité française de ce secteur, l'usine Roquette à Vecquemont.
  - La fécule de pomme de terre est surtout destinée aux industries agro-alimentaires, à la papeterie-cartonnerie et à la chimie-pharmacie.
- Globalement **en région**, malgré quelques soubresauts liés aux évolutions de rendement, **la production de pommes de terre féculières était restée quasi-stable de 1989 à 2009** ; depuis elle régresse sensiblement.
  - Le rendement régional ayant explosé **de presque 20 tonnes supplémentaires par hectare sur la période**, ce sont les surfaces qui ont été nettement réduites, surtout depuis les années 2008-2010.
- Le solde commercial de cette spécialité est **nettement excédentaire**.

# Des surfaces en nette baisse parallèlement à une hausse des rendements

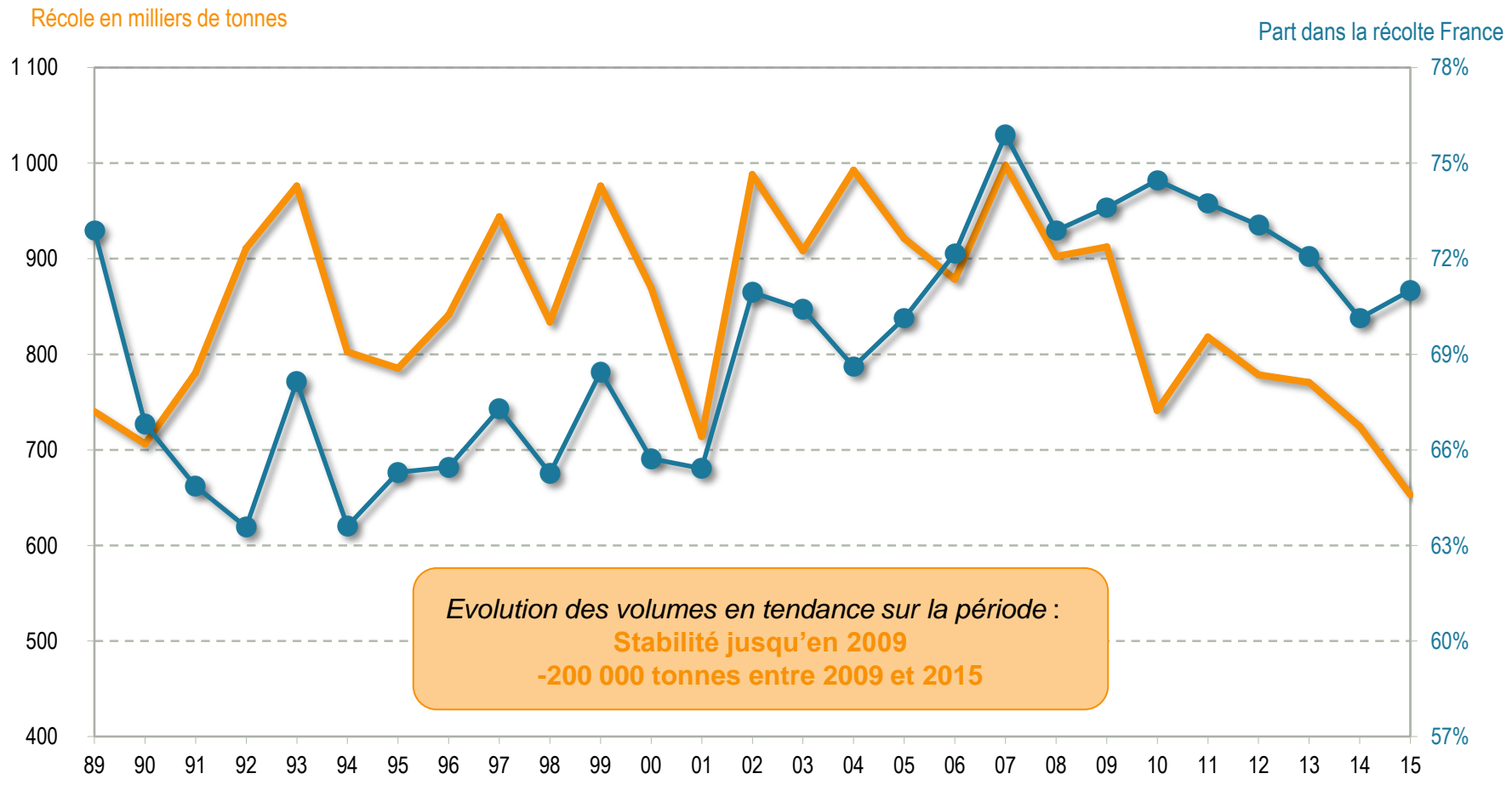
Évolution des surfaces et des rendements pour les pommes de terre de féculé en Hauts-de-France



Source : Agreste SAA

# Des volumes en repli depuis la fin des années 2000

Évolution des volumes et de la part dans les volumes français pour les pommes de terre de fécula en Hauts-de-France



Source : Agreste SAA

## CHAPITRE 8

### La filière pommes de terre

# Diagnostic de filière analyse AFOM

# Atouts de la filière pommes de terre

- **Un contexte pédoclimatique régional** très favorable à la pomme de terre, qui permet qualité, régularité des rendements et productivité à l'hectare.
- **Une maîtrise sanitaire** des différents stades, **des champs jusqu'à la conservation.**
- **Une segmentation de l'offre régulièrement réactivée par les opérateurs**
  - ex : critères de praticité du produit, indication de la variété et ses utilisations culinaires
- **Une politique de qualité initiée depuis 15 ans par les professionnels** incitant à l'engagement vers les référentiels qualité, dont notamment la certification GlobalGap.
- **Des outils de R&D bien présents en région** et qui sont en développement :
  - Comité Nord-Plants, stations de recherche de HZPC et Desmazières, Comité Technique, Service agronomique Mc'Cain, Arvalis-Institut du Végétal, Fredon, Adrianor
- **Des industries de transformation performantes au coeur du bassin de production**
  - qui ont un effet d'entraînement sur la filière régionale et une proximité des outils de transformation belges et hollandais.
- **D'importantes capacités de stockage** dans les exploitations productrices.
- Une forte densité d'emplois liés à la pomme de terre
  - 1<sup>ère</sup> région française pour les effectifs du secteur de la transformation



# Faiblesses de la filière pommes de terre

- **Le poids important des capitaux investis** dans le matériel et les installations de stockage
  - qui peut peser sur la rentabilité économique de cette production, notamment en cas de crise des prix ou de mauvaises récoltes.
- **Un potentiel de débouché à l'export sous-exploité**
  - par manque d'organisation et par crainte de problèmes sanitaires (nématodes)
- **Une pression environnementale forte de la société** face à une production exigeante.
- **La difficulté de trouver du personnel formé** pour cette production très spécialisée.
- **Un équilibre assez instable du marché du frais** en fonction des emblavements, des conditions météo ou encore des comportements des consommateurs.
- Une évolution nécessaire de la **politique actuelle de segmentation de l'offre** de pommes de terre entre variétés et usages culinaires.

# Interrogations et enjeux de la filière Pommes de terre de consommation

## Une poursuite des efforts des opérateurs indispensable :

- **Regroupement de l'offre**, pour réaliser des ventes en lots de quantité suffisante et homogène, surtout à l'exportation.
- **Prospection** des accompagnements pour **l'export**.
- **Démarches marketing** autour des pommes de terre de qualité vendues en frais (CNIPT).
- Nécessité d'une **nouvelle présentation de l'offre qui doit s'appuyer sur trois axes** qui entraîneront de nouvelles adaptations de la part des producteurs et autres membres de la filière pommes de terre régionale :
  - accessibilité-prix
  - authenticité
  - modernité
- **Poursuivre la politique de stockage du produit** (froid, caisse pallox, faible conso)
- **Généralisation de la certification GlobalGap** pour un maximum de producteurs.
- Valider les solutions permettant de valoriser les lots et terres potentiellement porteurs de nématodes (centres agréés, détection possible par analyse, lavage, éradication)
- **Améliorer le bilan carbone** et **diminuer la dépendance aux intrants** de la production.

# Interrogations et enjeux de la filière

## Plant de pommes de terre et autres projets

- **Un secteur du plant de pommes de terre en fort développement**
  - porté par les filiales de groupes néerlandais de sélection qui veulent retrouver des terres saines et de qualité
  - pouvant constituer un appui solide pour toute la filière
- **Autres éventuels projets et tendances porteurs d'avenir :**
  - Mise en place de lignes maritimes pour faciliter et « décarboner » les expéditions régionales.
  - Croissance des besoins mondiaux, par exemple ceux liés à la chimie verte à base de féculé.
  - Développement de nouveaux concepts comme le micro-ondable et les produits mettant en avant le bien manger (santé).