

## CHAPITRE 2

# La présence de tous les maillons de la filière sur le territoire régional



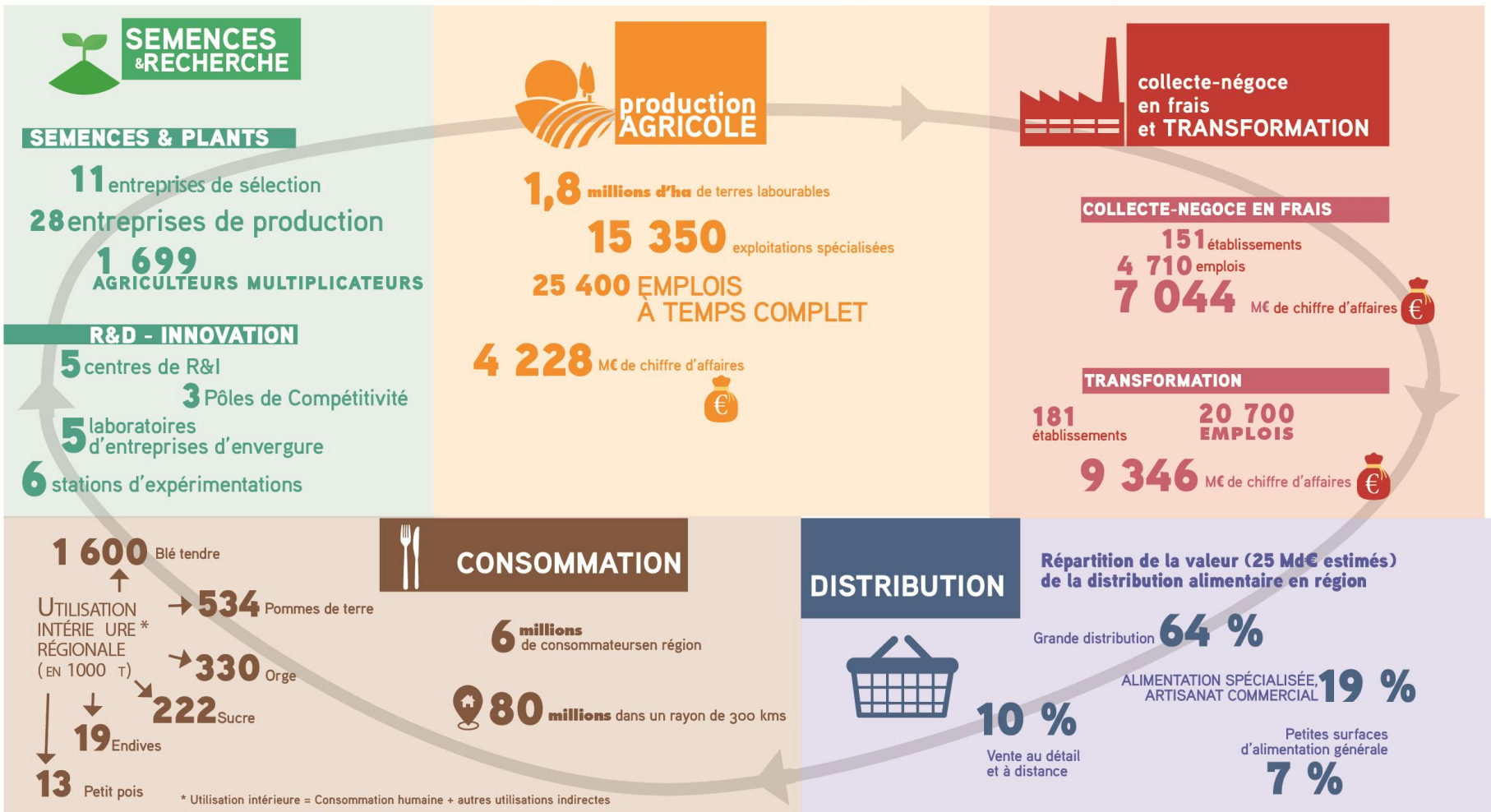
# Les Hauts-de-France, une région fertile pour l'agriculture et l'agroalimentaire

- **De nombreux atouts qui ont favorisé l'implantation et le développement des filières végétales en région**
  - Un potentiel agroclimatique parmi les plus avantageés en France et dans le monde
  - Une position géographique exceptionnelle
  - Un marché de consommation conséquent et porteur
  - Une offre logistique multimodale abondante
  - Un important réseau de distribution
  - Un tissu industriel riche et diversifié
  - De nombreux acteurs dans la R&D et l'innovation
  - Une main d'œuvre formée et importante

# Une filière de l'amont à l'aval

IMPORTATION DE PRODUITS BRUTS  
**767 M€**

IMPORTATION DE PRODUITS TRANSFORMÉS  
**2 857 M€**



EXPORTATION DE PRODUITS BRUTS  
**1 617 M€**

EXPORTATION DE PRODUITS TRANSFORMÉS  
**3 936 M€**

## CHAPITRE 2

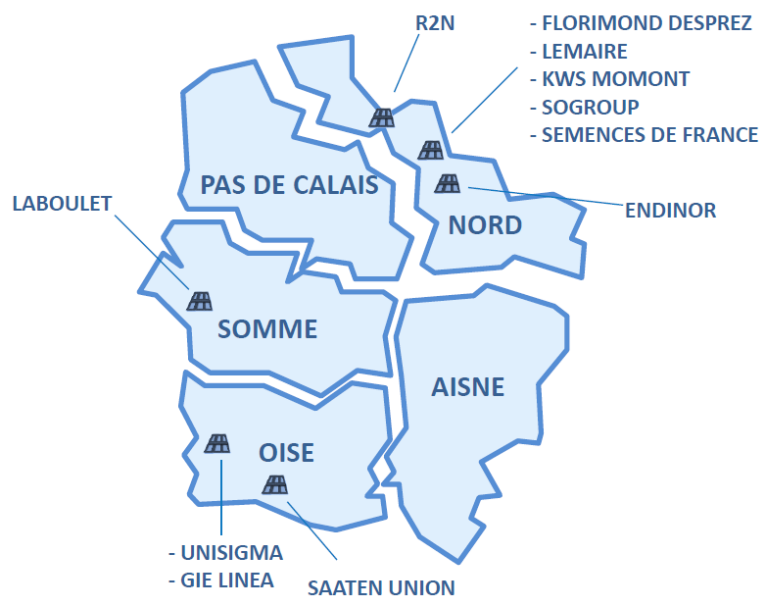
La présence de tous les maillons de la filière sur le territoire régional

# SEMENCES

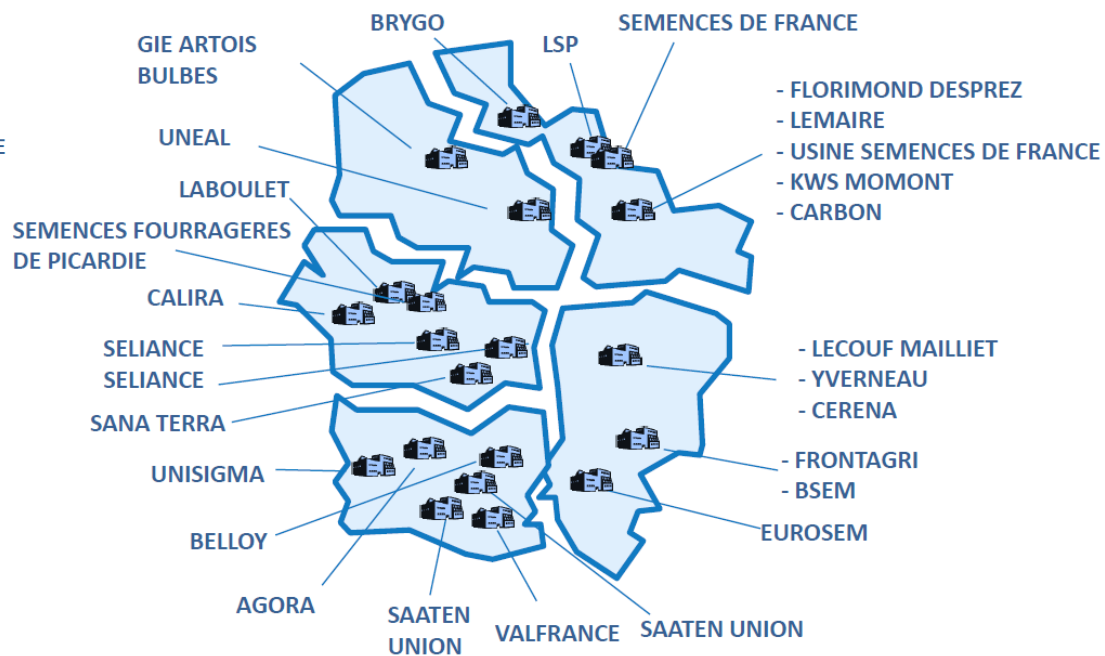
## Une région clé dans la filière nationale

# 32 entreprises semencières en Hauts-de-France

## 11 entreprises de sélection

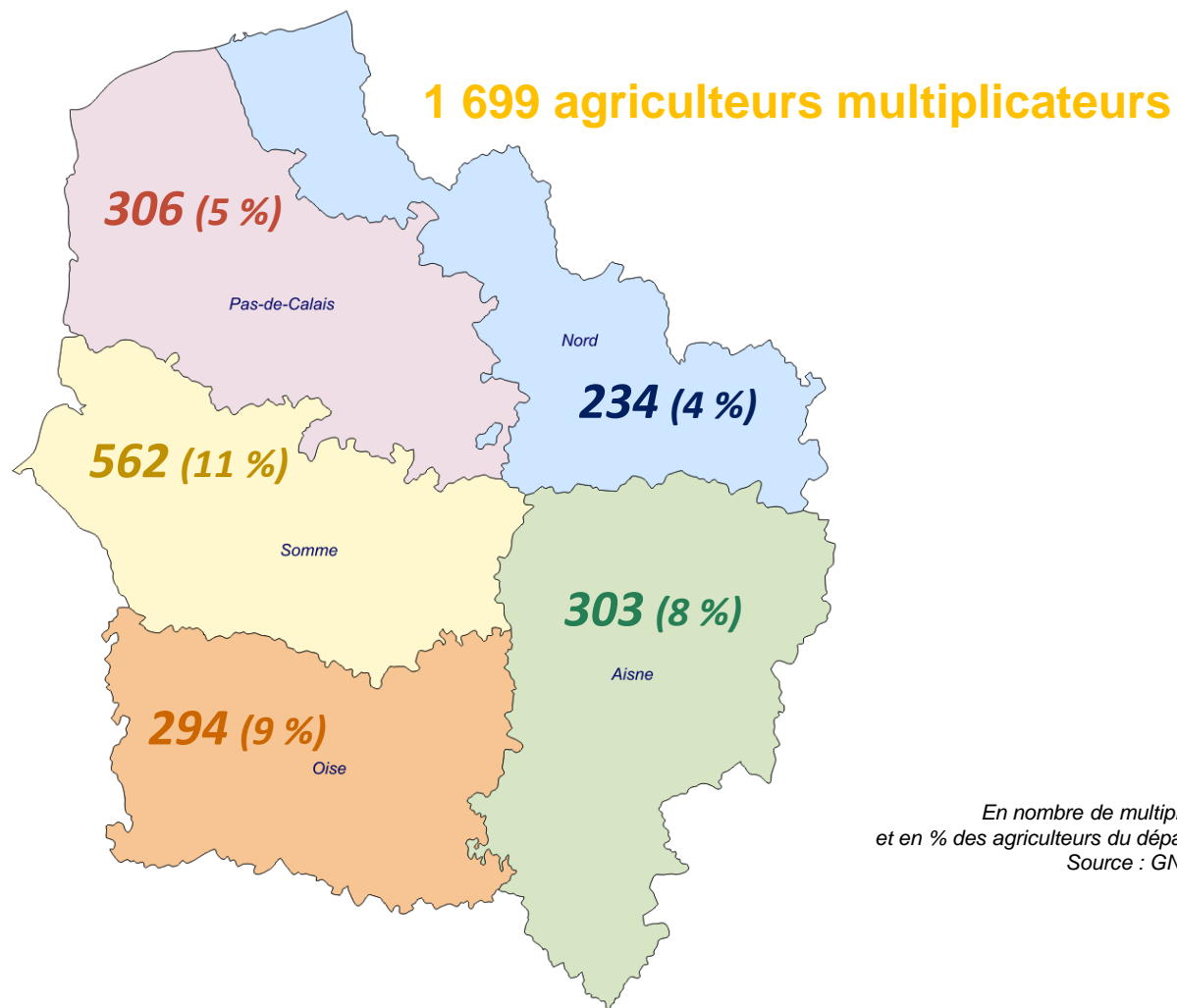


## 28 entreprises de production



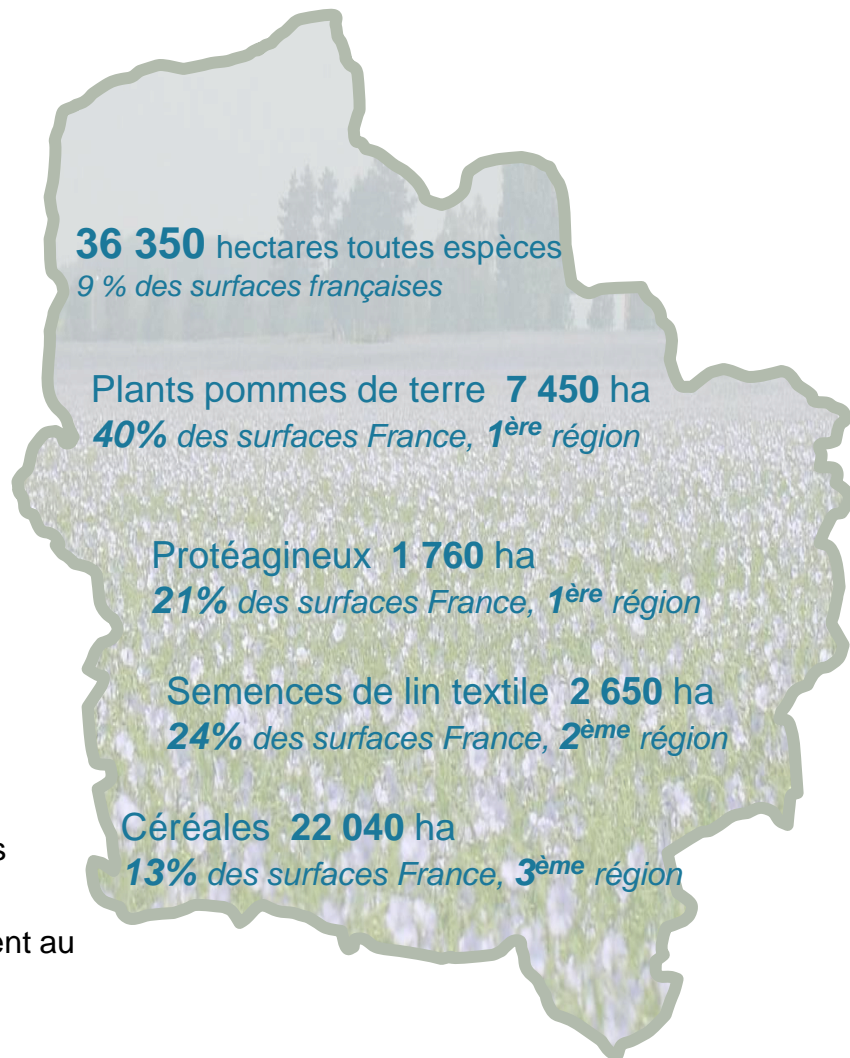
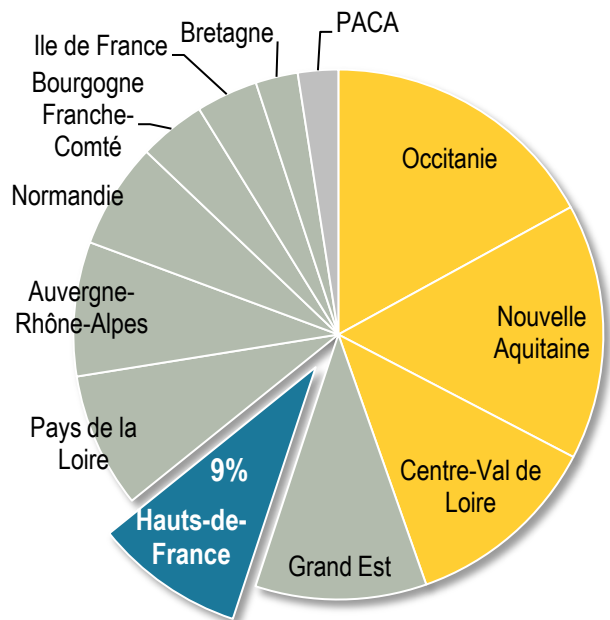
Source : GNIS 2016

# Près de 1 700 agriculteurs multiplicateurs



# Une région clé dans la filière Semences nationale

Surfaces de multiplication de semences par région en 2016



- La nouvelle région avoisine les **10% des surfaces semencières nationales** avec 4 spécialités.
- Pour deux d'entre elles, **la pomme de terre et les protéagineux**, les Hauts-de-France sont la région **leader** en France.
- Et pour le **lin textile et les céréales**, la région se hisse respectivement au 2<sup>nd</sup> et 3<sup>ème</sup> rang.

Source : Calculs Chambre d'Agriculture NPdC d'après GNIS 2016

# Une filière dynamique et créatrice d'emplois

- **Plus de 1 000 emplois dans les 32 établissements et usines implantés en région**
  - Auxquels s'ajoutent 500 emplois équivalent temps plein : plus de 300 emplois indirects + des centaines d'emplois saisonniers
- **Près de 1 700 agriculteurs multiplicateurs**
  - + leurs salariés agricoles et plusieurs centaines d'emplois saisonniers locaux
- De l'emploi dans les **951 points de vente régionaux**



# Maillon Semences



## CHAPITRE 2

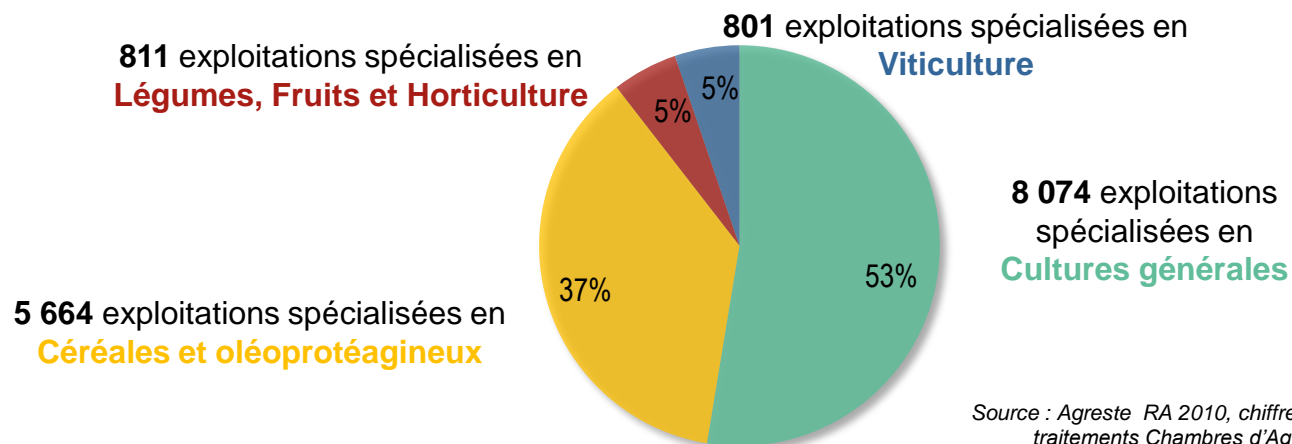
La présence de tous les maillons de la filière sur le territoire régional

# PRODUCTION

**Une spécialisation régionale très importante dans les filières végétales**

# 57 % des exploitations régionales sont spécialisées en productions végétales

- **15 350 exploitations spécialisées**, soit plus de la moitié des exploitations régionales

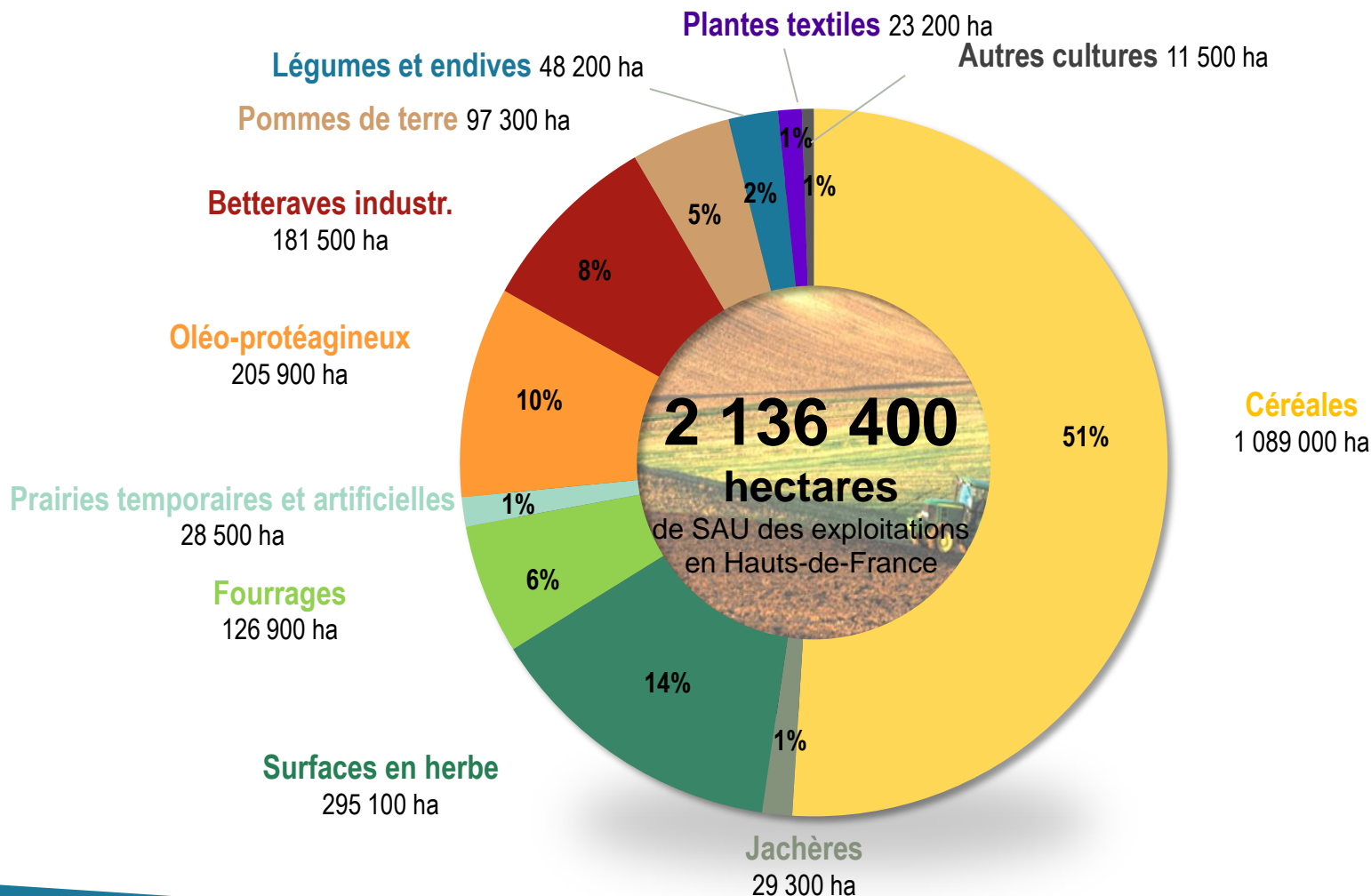


Source : Agreste RA 2010, chiffres en vigueur en 2016\*,  
traitements Chambres d'Agriculture HdF et NPDC  
\* le Recensement agricole a lieu tous les 10 ans

- Elles cultivent **1,4 million d'hectares**
  - soit près des deux tiers de la surface totale
- Elles réalisent une production brute standard (PBS)\* de **2,4 milliards d'€**
  - correspondant à 56 % de la PBS totale.
- Elles fournissent **25 400 emplois à temps complet (UTA)**.
- De plus s'ajoutent à cet ensemble les **4 800 exploitations** régionales de polyculture-élevage.

\* La production brute standard (PBS) décrit un potentiel de production des exploitations et permet de classer les exploitations selon leur dimension économique en « moyennes et grandes exploitations » ou « grandes exploitations »

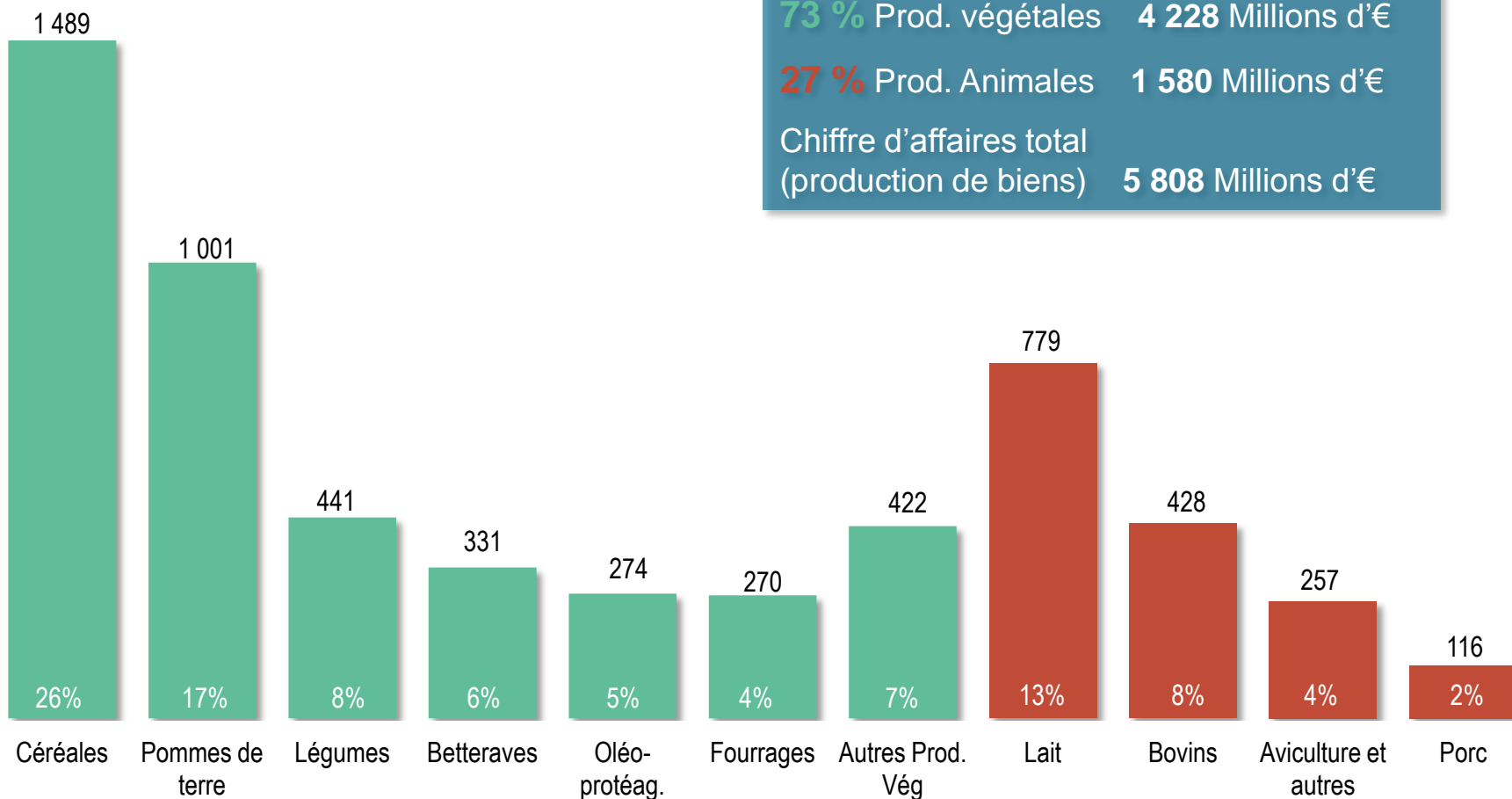
# Près de 80 % des surfaces cultivées dédiées aux filières végétales



Source : Agreste SAA 2015, traitements Chambres d'Agriculture des HDF et NPDC

# Plus de 4 Md€ de chiffre d'affaires générés par les productions végétales

Millions d'€



Année 2015 – Région Hauts-de-France

**73 %** Prod. végétales **4 228** Millions d'€

**27 %** Prod. Animales **1 580** Millions d'€

Chiffre d'affaires total  
(production de biens) **5 808** Millions d'€

Source : Agreste Comptes 2015, traitements Chambres d'Agriculture des HDF et NPDC

# Maillon Production

## Atouts

- Excellente qualité des sols et régularité du climat
- Savoir-faire des agriculteurs
- Appui technique des producteurs diversifié et performant.
- Démarches innovantes dans le végétal : fermes Dephy, ferme 3.0...
- Valorisation performante des productions par les entreprises de collecte et de transformation.

## Faiblesses

- Réduction des surfaces agricoles en milieu péri-urbain
- Evolution plus erratique des rendements qui sont le socle de croissance des productions végétales régionales
- Augmentation des coûts de production, notamment vis-à-vis d'une pression sanitaire accrue

## Opportunités

- Progression de la population mondiale et de la demande en produits végétaux bruts et transformés.
- Développement accéléré de la chimie du végétal, dont tous les maillons sont en région, qui va bénéficier aux producteurs.
- Réalisation du canal Seine-Nord

## Menaces

- Accroissement des contraintes environnementales et administratives
- Installation-transmission des exploitations aux nouvelles générations, arrivée de capitaux extérieurs ?
- Concurrence avec des pays de moindre rendement, mais avec de plus grandes exploitations en surface (Ukraine..)

## CHAPITRE 2

La présence de tous les maillons de la filière sur le territoire régional

# COLLECTE ET TRANSFORMATION

## Une forte densité d'opérateurs

# Un territoire régional maillé par de multiples opérateurs des diverses filières

Part des surfaces en cultures (hors fourrage et herbe) dans la SAU en 2010 selon les petites régions agricoles (en %)



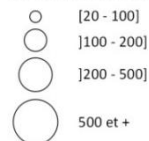
Réseaux de communication

— Réseau autoroutier

Type d'activité

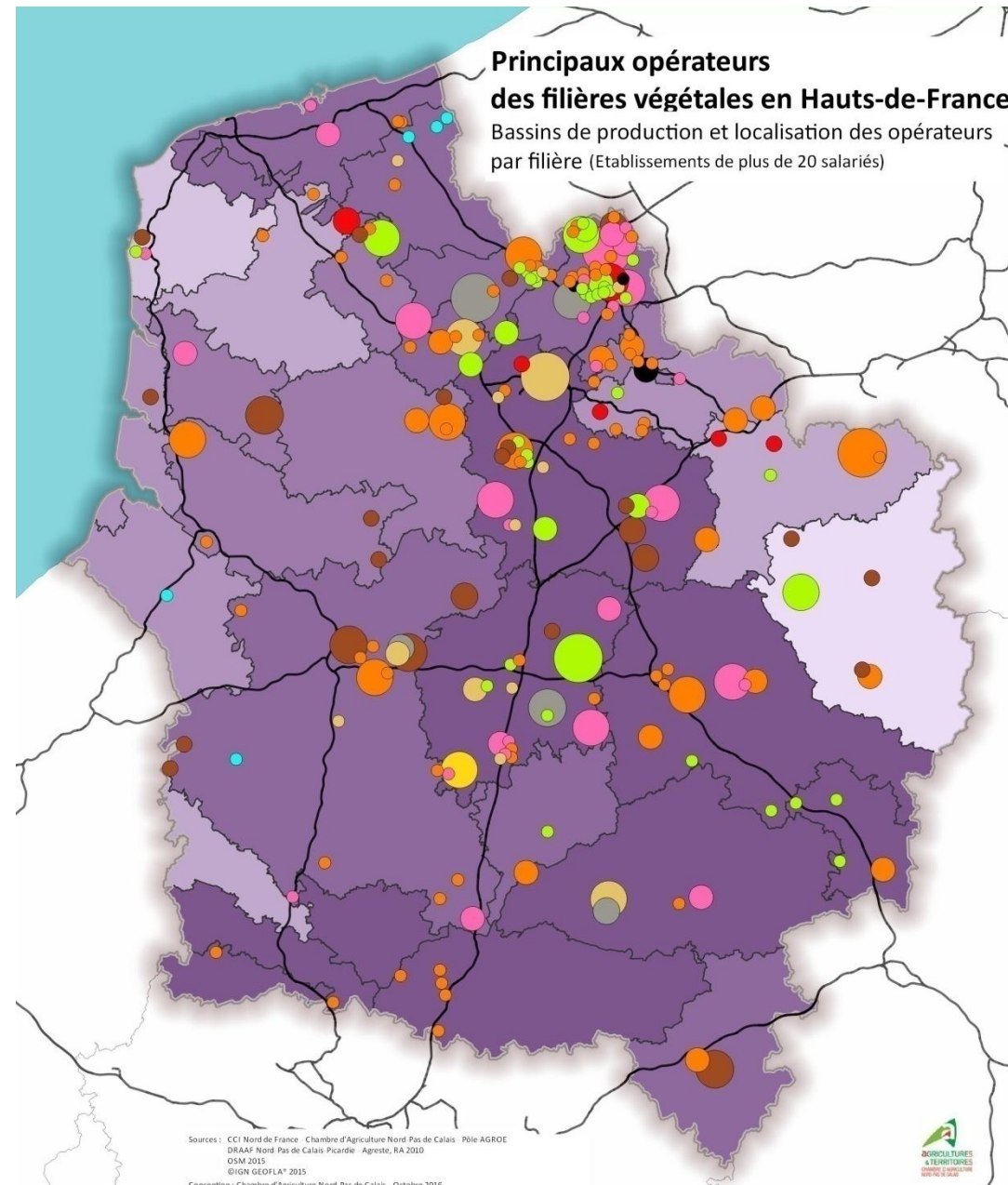


Effectif salarié des établissements (2015)



## Principaux opérateurs des filières végétales en Hauts-de-France

Bassins de production et localisation des opérateurs par filière (Etablissements de plus de 20 salariés)

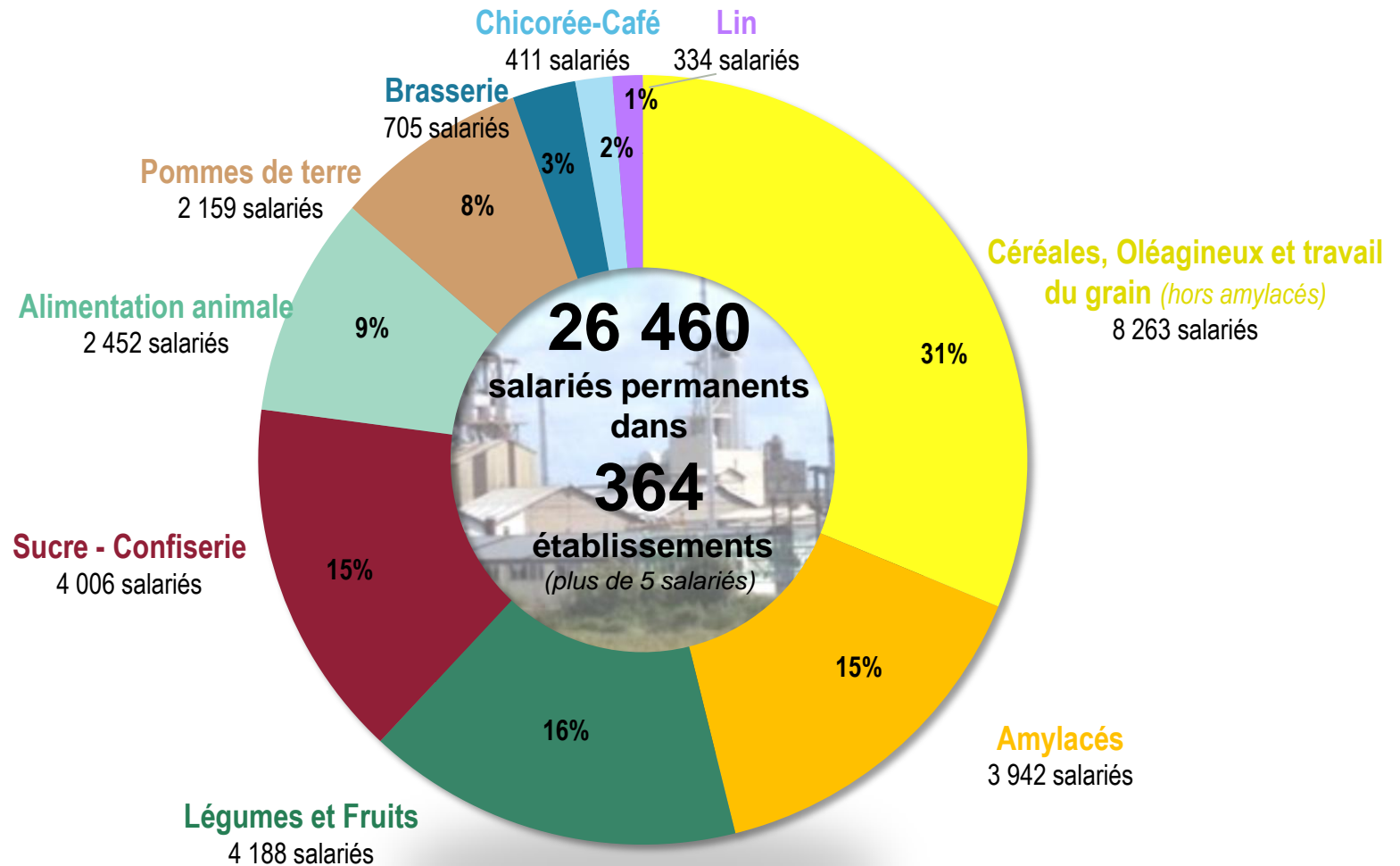


Sources : CCI Nord de France - Chambre d'Agriculture Nord Pas de Calais - Pôle AGROE  
 DRAAF Nord Pas de Calais-Picardie - Agreste, RA 2010  
 GSM 2015  
 ©IGN GÉOFLA\* 2015  
 Conception : Chambre d'Agriculture Nord Pas de Calais - Octobre 2016





# 26 500 emplois salariés dans les entreprises amont-aval



Source : Fichier Chambre d'Agriculture Hauts-de-France d'après CCI Nord de France, CCI Picardie et Coop de France

# Des poids lourds en aval

## Les 30 premiers établissements agroalimentaires des filières végétales en Hauts-de-France (2016)

Raison sociale	Localisation	Filières	Maillon	Taille
ROQUETTE	LESTREM (62)	Céréales - Amylacés	Transformation	Plus de 2 000 salariés
MENISSEZ	FEIGNIES (59)	Céréales-boul.-biscuit.	Transformation	De 500 à 999 salariés
LAMY LUTTI	BONDUES (59)	Sucre et confiserie	Transformation	De 500 à 999 salariés
M'C CAIN	HARNES (62)	Pommes de terre	Transformation	De 500 à 999 salariés
BONDUELLE	ESTREES MONS (80)	Légumes	Transformation	De 500 à 999 salariés
BONDUELLE	RENESECURE (59)	Légumes et fruits	Transformation	De 250 à 499 salariés
DAILYCER	FAVEROLLES (80)	Céréales	Transformation	De 250 à 499 salariés
NORIAP COOP	BOVES (80)	Céréales	Négoce	De 250 à 499 salariés
INTERSNACK VICO	MONTIGNY LENGRAIN (02)	Pommes de terre	Transformation	De 250 à 499 salariés
SCA UNEAL-AD VITAM	SAINT LAURENT BLANGY (62)	Céréales	Négoce	De 250 à 499 salariés
CARGILL	HAUBOURDIN (59)	Céréales - Amylacés	Transformation	De 250 à 499 salariés
BOUQUET D'OR - CEMOI	VILLENEUVE D'ASCQ (59)	Sucre et confiserie	Transformation	De 250 à 499 salariés
AJINOMOTO EUROLYSINE	AMIENS (80)	Alimentation animale	Transformation	De 250 à 499 salariés
UNITED BISCUITS	NIEPPE (59)	Céréales-boul.-biscuit.	Transformation	De 250 à 499 salariés
NESTLE PURINA PETCARE	AUBIGNY (80)	Alimentation animale	Transformation	De 250 à 499 salariés
HEINEKEN ENTREPRISE	MONS EN BAROEUL (59)	Brasserie	Transformation	De 250 à 499 salariés
FERME DE LA GONTIERE	COMINES (59)	Légumes et fruits	Transformation	De 250 à 499 salariés
NESTLE PURINA PETCARE FRANCE	MARCONNELLE (62)	Alimentation animale	Transformation	De 250 à 499 salariés
CEREAL PARTNERS NESTLE	ITANCOURT (02)	Céréales	Transformation	De 250 à 499 salariés
BRIOCHE PASQUIER	VRON (80)	Céréales-boul.-biscuit.	Transformation	De 250 à 499 salariés
TEREOS FRANCE	LILLERS (62)	Sucre et confiserie	Transformation	De 250 à 499 salariés
M'C CAIN	BETHUNE (62)	Pommes de terre	Transformation	De 100 à 249 salariés
TEREOS SYRAL	MESNIL SAINT NICAISE (80)	Céréales - Amylacés	Transformation	De 100 à 249 salariés
BRIOCHE PASQUIER	AUBIGNY EN ARTOIS (62)	Céréales-boul.-biscuit.	Transformation	De 100 à 249 salariés
SAS INZO IN VIVO	CHIERRY (02)	Alimentation animale	Transformation	De 100 à 249 salariés
SAINT LOUIS SUCRE - SUDSUCKER	EPPEVILLE (80)	Sucre et confiserie	Transformation	De 100 à 249 salariés
TEREOS FRANCE	BOIRY SAINTE RICTRUDE (62)	Sucre et confiserie	Transformation	De 100 à 249 salariés
MATERNE	BOUE (02)	Fruits	Transformation	De 100 à 249 salariés
TEREOS FRANCE	ESCAUDOEUVRES (59)	Sucre et confiserie	Transformation	De 100 à 249 salariés
TEREOS FRANCE	ORIGNY SAINTE BENOITE (02)	Sucre et confiserie	Transformation	De 100 à 249 salariés

Source : Fichier Chambre d'Agriculture Hauts-de-France d'après CCI Hauts-de-France, Pôle Agroé, Coop de France

# Maillon Collecte-Négoce



# Maillon Transformation

## Atouts

- Matières premières abondantes et de qualité en région
- Disponibilités locales importantes en ingrédients alimentaires et additifs (levures, dérivés de l'amidon...)
- Présence simultanée d'industries de 1<sup>ère</sup> transformation et d'usines de 2<sup>nde</sup> transformation combinant les produits de base (sucre, farine, mais aussi lait...)

## Faiblesses

- Forte intensité capitaliste dans les industries de 1<sup>ère</sup> transformation, et besoins croissants en capitaux.
- Implantation conséquente de groupes étrangers à la région (en 2<sup>nde</sup> transformation surtout).
- Un secteur de la meunerie régionale encore atomisé et parfois en surcapacité.

## Opportunités

- Augmentation de la demande en produits végétaux élaborés (ex : panification industrielle)
- Rôle croissant de la nouvelle région comme carrefour européen, au cœur d'un vaste bassin de consommation.
- Conditions optimales en région pour attirer les nouvelles implantations d'usines (foncier disponible, logistique, réseau de transport...)

## Menaces

- Contraintes environnementales et sociétales croissantes (surtout en 1<sup>ère</sup> transformation)
- Délocalisation possible de certaines productions (ex : légumes d'industrie)
- Réduction d'activité et de rentabilité en lien avec les crises agricoles (ex : alimentation du bétail)

## CHAPITRE 2

La présence de tous les maillons de la filière sur le territoire régional

# DÉBOUCHÉS

**De nombreux débouchés à exploiter**

# Des débouchés nombreux

- **Des débouchés alimentaires** (alimentation humaine et animale)
  - Un marché mondial en croissance (notamment en alimentation humaine du fait de la croissance démographique mondiale)
  - Des besoins dans tous les maillons de la filière : Produits bruts / 1<sup>ère</sup> transformation / 2<sup>nde</sup> transformation / 3<sup>ème</sup> transformation / etc.
  - Des nouvelles habitudes de consommation (plats préparés, produits bio, produits sans gluten, ...) qui peuvent ouvrir sur des nouveaux marchés mais qui exigent des adaptations parfois importantes du système productif
  - Des débouchés pouvant dépendre de filières fragilisées : ex. de l'alimentation du bétail avec la crise de l'élevage
- **Des débouchés non alimentaires**
  - Potentiel important avec le développement de la bioéconomie
  - Potentiel important à l'heure des préoccupations croissantes envers le développement durable
  - Débouchés nombreux dans d'autres secteurs d'activité : cosmétique, chimie, industrie pharmaceutique, transports, énergie...
  - Une région Hauts-de-France déjà positionnée sur certains segments : méthanisation, valorisation des agroressources (Pôle IAR), co-produits, ...

# Des débouchés régionaux, nationaux et mondiaux

- **Marché régional**

- Consommation humaine locale
- Alimentation animale
- Transformation industrielle : des besoins de nombreuses filières de 2<sup>nd</sup>e voire 3<sup>ème</sup> transformation

- **Marché national**

- De nombreux atouts en Hauts-de-France par rapport aux autres régions françaises
- Mais quelques concurrences présentes (Grand-Est, Centre Val de Loire, Nouvelle Aquitaine, Normandie...)

- **Marché international**

- Des marchés déficitaires émergents (Proche et Moyen Orient, Asie notamment) en demande de par leur croissance démographique et économique
- Une position géographique favorable
- Mais des marchés avec de nouvelles exigences, notamment en termes de qualité
- Plusieurs facteurs pouvant fragiliser ces débouchés : tensions géopolitiques, dérèglement climatique, sensibilité à la conjoncture mondiale, volatilité des cours des matières premières, dépendance aux marchés énergétiques...

# Des débouchés nombreux et conséquents

## PRODUCTIONS VÉGÉTALES HAUTS-DE-FRANCE

### UTILISATION INTÉRIEURE

(Consommation animale, industrielle et humaine et utilisation non alimentaire)

- **6 millions** de consommateurs en région
- **80 millions** de consommateurs dans un rayon de 300 kms
- Un cheptel de **1,2 millions** d'UGB
- **364** établissements de transformation (+ de 5 salariés)



• Blé tendre : **1 600 mT\***



• PdT : **534 mT**



• Sucre : **222 mT**

### DÉBOUCHÉS NATIONAUX

(Consommation animale, industrielle et humaine et utilisation non alimentaire)

- **57 millions** de consommateurs dans les 12 autres régions métropolitaines
- Un cheptel de plus de **41 millions de têtes**
- **17 600** entreprises de transformation

\*mT : milliers de tonnes

\*\* PdT et Légumes bruts et transformés

### A L'EXPORT

- **5,5 Md€** d'exportations
- **1,6 Md€** d'export de produits bruts
  - 62 % vers l'Europe
- **3,9 Md€** d'export de produits transformés
  - 84 % vers l'Europe



• Céréales : **79 mT**

• Alimentation animale : **780 mT**

• Produits amylacés : **155 mT**

• PdT et Légumes\*\* : **380 mT**

• Sucre : **168 mT**



Source : Douanes 2016, traitement Chambres d'Agriculture des HDF et NPDC



# Ratios d'approvisionnement des filières végétales Hauts-de-France

	<b>Utilisation intérieure en kg/hab</b> (Consommation animale, industrielle et humaine)	<i>dont consommation humaine en kg/hab</i>	<b>Volume régional HDF Utilisation intérieure</b> en milliers de tonnes	<i>dont Volume régional HDF Consommation humaine en milliers de tonnes</i>	<b>Récolte Hauts de France</b> en 1000 t	<b>Récolte HdF/ Utilisation intérieure*</b>
<b>Blé tendre</b>	267	94	<b>1 602</b>	564	8 300	518%
<b>Orge</b>	55	0,3	<b>330</b>	2	1 217	369%
<b>Sucre blanc</b>	37	32	<b>222</b>	192	2 421	1 091%
<b>Pommes de terre</b>	89	50	<b>534</b>	298	4 300	805%
<b>Pois protéagineux</b>	6	0,2	<b>35</b>	1	162	466%
<b>Colza</b>	77	0	<b>462</b>	0	682	148%

Source : Bilans approvisionnement AGRESTE 2015, traitements Chambres d'Agriculture des HDF et NPDC  
 \* Utilisation intérieure = Consommation humaine + autres utilisations indirectes (dont consommation animale)

# Un marché de consommation conséquent

- Un bassin régional de **6 millions d'habitants** avec **près d'un français sur 10 en Hauts-de-France**
- Une région plus peuplée que le Danemark, la Norvège ou encore l'Irlande
- Un PIB régional supérieur à celui de l'Écosse ou du Luxembourg
- **La population la plus jeune de France** : 1/3 a moins de 25 ans
- **1<sup>er</sup> bassin de consommation en Europe** tant en nombre d'habitants qu'en pouvoir d'achat cumulé

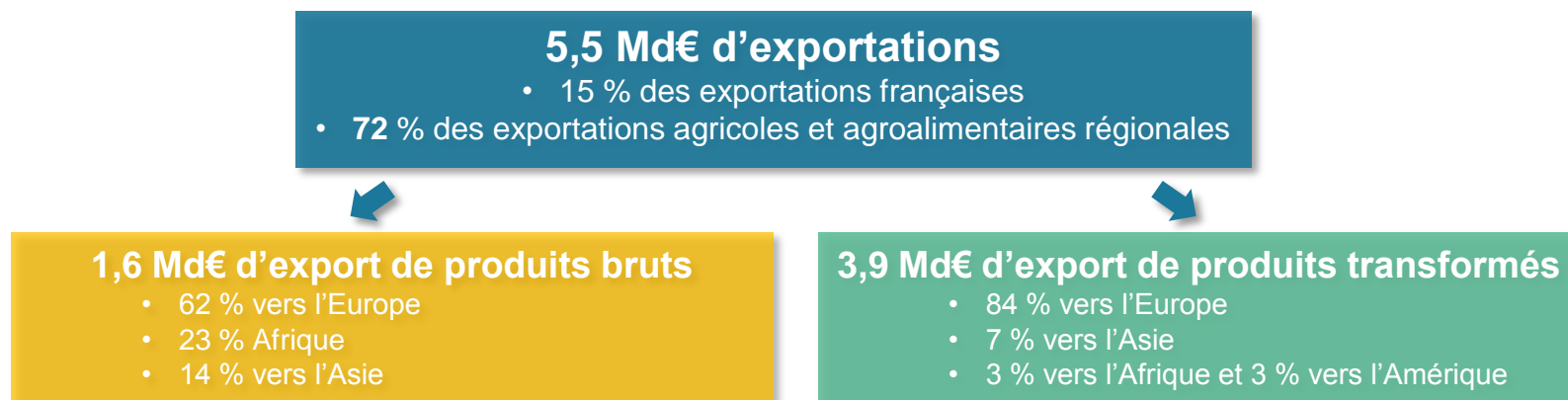
*Dans un rayon de 300 km autour de Lille*



*Source : Experian pH / Conseil Régional / Apim - 2011*

- **Un savoir-faire de distribution**
  - Région berceau de la grande distribution
  - 1 081 magasins alimentaires sous-enseignes pour une surface de 1,8 millions de m<sup>2</sup>

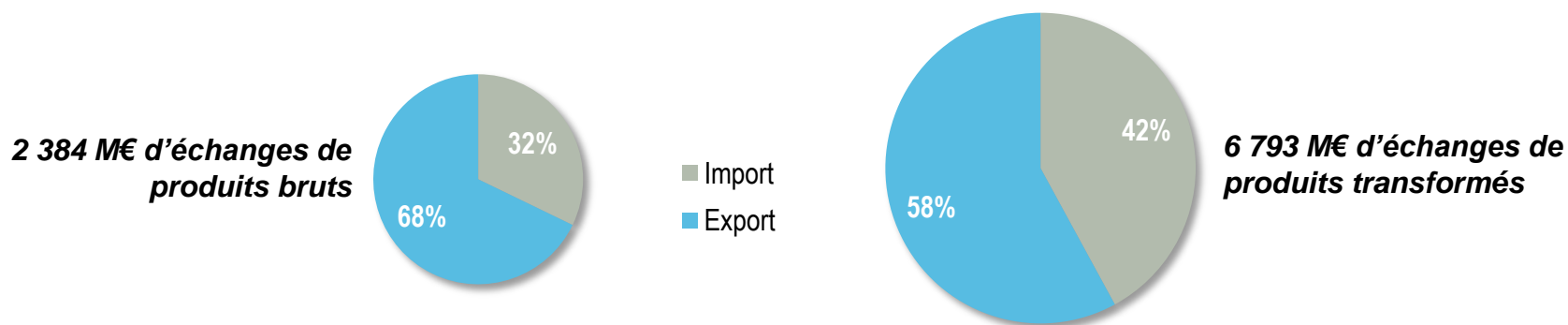
# Les filières végétales en Hauts-de-France, tournées vers l'international et nettement exportatrices



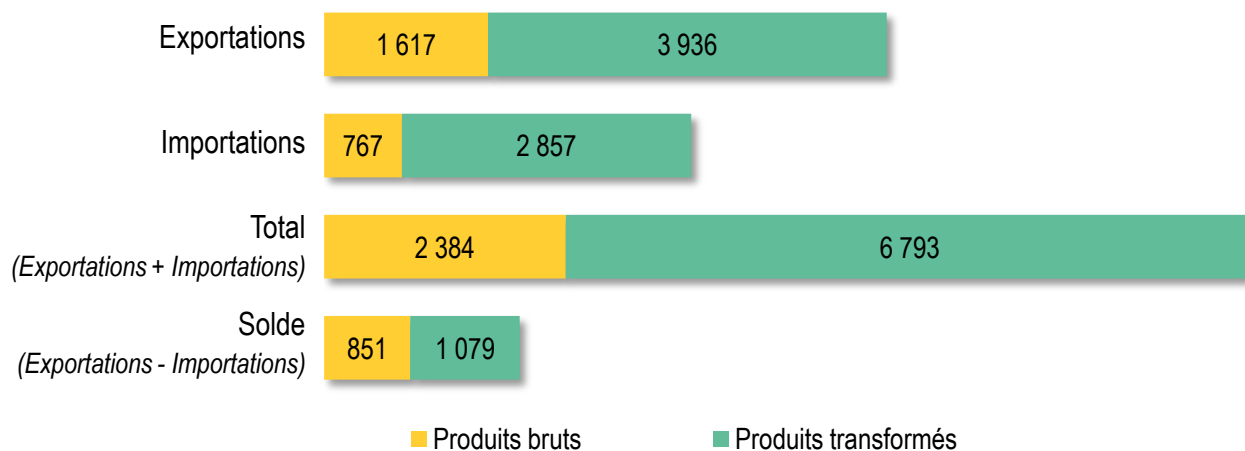
- **Une filière largement excédentaire pour ses échanges internationaux**
  - Seules les filières Transformation de fruits et légumes, Bière et Produits issus du travail des grains (hors amylacés) sont déficitaires à l'international
- **Une région leader à l'export dans de nombreux secteurs d'activité**
  - Transformation des pommes de terre (90 % des volumes nationaux exportés),
  - Produits amylacés (69 %),
  - Pain et viennoiserie industrielle (30 %),
  - Transformation de fruits et légumes (30 %),
  - Alimentation animale (bétail et animaux de compagnie) (22 %)

Source : Douanes 2016, traitement Chambres d'Agriculture des HDF et NPDC

# Un secteur nettement exportateur et excédentaire tant en produits bruts que transformés



**Flux commerciaux de la région Hauts-de-France dans les filières végétales**  
(en millions d'€ 2015)



Source : Douanes 2015, traitements Chambres d'Agriculture des HDF et NPDC

# Une région leader à l'export dans de nombreux secteurs d'activité

Palmarès 2015 des produits végétaux exportés par la région Hauts-de-France

Rang par rapport aux autres régions françaises

(Part dans les exportations nationales et valeur en millions d'€)

1<sup>ère</sup>

2<sup>ème</sup>

3<sup>ème</sup>

4<sup>ème</sup>

**Pommes de terre transformées**

90 %, 292 M€

**Produits amylicés**

69 %, 986 M€

**Sucre**

52 %, 570 M€

**Pains et viennoiseries industriels**

30 %, 208 M€

**Produits à base de légumes et de fruits**

22 %, 312 M€

**Alimentation animale**

22 %, 504 M€

**Biscuiterie-biscotterie**

19 %, 176 M€

**Bières**

26 %, 96 M€

**Autres produits du travail des grains**

24 %, 295 M€

**Légumes et pommes de terre en frais**

15 %, 282 M€

**Plantes textiles**

18 %, 3 M€

**Huiles et margarines**

15 %, 170 M€

**Céréales**

15 %, 1 289 M€

**Malt**

12 %, 49 M€

Source : Douanes 2015, , traitements Chambres d'Agriculture des HDF et NPDC

# Les 20 premières entreprises exportatrices de la région

Entreprise	Activité	Taille	Rang national
ROQUETTE (62)	Fabrication de produits amylacés	Grande	34
TEREOS SUCRE (02)	Fabrication de sucre	Grande	217
CEREMIS (80)	Commerce de gros de céréales	Petite	324
BONDUELLE LONG LIFE (59)	Transformation du légume	Grande	354
CARGILL (59)	Fabrication de produits amylacés	Grande	463
MENISSEZ (59)	Fabrication industrielle de pain	Moyenne	742
CERELIA (62)	Fabrication industrielle de pain	Moyenne	762
DAILYCER (80)	Autres activités du travail du grain	Grande	917
NUTRICAR CARRE (62)	Commerce de gros de céréales	Moyenne	918
BRASSERIE DE ST OMER (62)	Fabrication de bière	Moyenne	1015
SILLAGE NORIAP (80)	Commerce de gros de céréales		1178
TERNOVEO (02)	Commerce de gros de céréales	Moyenne	1288
SOUFFLET ALIMENTAIRE (59)	Commerce de gros de céréales	Moyenne	1293
UNEAL (62)	Commerce de gros de céréales	Grande	1772
SKRETTING TROUW FRANCE (02)	Fabrication d'aliment du bétail	Moyenne	2057
BRIOCHE PASQUIER (62)	Fabrication industrielle de pain	Grande	2216
EXPANDIS (02)	Commerce de gros de fruits et légumes		2480
MATERNA OPERATIONS (60)	Commerce de gros de fruits et légumes	Petite	2488
CHÂTEAU BLANC HOLDER (59)	Fabrication industrielle de pain	Grande	2601
CHARPENTIER	Commerce de gros d'aliments du bétail	Petite	2733

Source : Douanes 2015

## CHAPITRE 2

La présence de tous les maillons de la filière sur le territoire régional

# RECHERCHE-DÉVELOPPEMENT- INNOVATION-FORMATION

## Un réseau dense d'acteurs

# Une importante galaxie d'acteurs dans la recherche-développement-innovation (R&D&I)

- **5** centres de recherche et d'innovation
- **3** Pôles de Compétitivité positionnés sur les thématiques de valorisation des agroressources, de la chimie verte et de la nutrition
  - Pôle I.A.R : Industries et Agro-Ressources
  - Pôle N.S.L. : Nutrition, Santé, Longévité
  - Pôle Matikem (MAUD) : Matériaux, chimie et chimie verte
- **4** réseaux
- **5** laboratoires d'entreprises d'envergure
- **8** universités et écoles
- **6** stations d'expérimentations
- Des plateformes d'essai, des fermes expérimentales et des acteurs spécialisés des secteurs périphériques (logistique, économie, santé, marketing...)

Source : Chambres d'Agriculture HDF et NPDC



# Les centres de recherche et les pôles de compétitivité des filières végétales régionales

Nom de l'organisme	Activité, partenaires	Localisation
<b>Centres de recherche et d'innovation</b>		
Extractis (CVG)	Centre d'innovation et de transfert technologique en bioraffinerie du végétal	Dury (80)
Adrianor	Centre de ressources technologiques pour les IAA	Tilloy les Mofflaines (62)
INRA Nord-Picardie-Champagne	UGSF, UMET SDAR, GEVES, UE GCIE UR Agro-Impact Laboratoire d'Analyse des Sols (LAS)	Villeneuve d'Ascq (59) Estrées-Mons (80) Laon (02) Arras (62)
IFMAS	Institut des Matériaux agro-sourcés Centre de recherche composé de 6 laboratoires	Villeneuve d'Ascq (59)
CTCPA	Centre technique Agrolimentaire	Dury (80)
CODEM– Le BatLab	Centre de recherche et de transfert de technologies spécialisé dans la construction durable et les éco-Matériaux	Amiens (80)
<b>Pôles de compétitivité</b>		
Pôle I.A.R.	Industries et Agro-Ressources	Laon (02)
Pôle N.S.L.	Nutrition, Santé, Longévité	Lille (59)
Pôle Matikem (MAUD)	Matériaux, chimie et chimie verte	Villeneuve d'Ascq (59)

Source : Chambres d'Agriculture HDF et NPDC

# Les réseaux, instituts et laboratoire privés de recherche des filières végétales régionales

Nom de l'organisme	Activité, partenaires	Localisation
<b>Réseaux et instituts</b>		
Agro-Transfert	Plate-forme de conduite de projets d'innovation en agriculture	Estrées -Mons (80) St Laurent Blangy (62)
Arvalis Terres Inovia (Cetiom)	Institut du Végétal - Céréales à paille, pommes de terre Oléoprotéagineux, lin et chanvre	Villers St Christophe (02) Estrées-Mons (80)
I.T.B.	Betteraves	St Laurent Blangy (62)
Certia Interface	Aide et conseil technologique au service des IAA	Villeneuve d'Ascq (59)
IMPROVE	Plateforme dédiée à la valorisation des protéines végétales	Dury (80)
SA Pivert	Institut sur le développement de la bioraffinerie oléagineuse	Venette (60)
<b>Laboratoires privés</b>		
Roquette	Chimie de l'amidon et matériaux agro-sourcés	Lestrem (62)
Lesaffre -Biotech Center	Levures, bioéthanol, produits agro-sourcés Unité dédiée : LEAF (=Lesaffre Advanced Fermentations)	Marcq en Baroeul (59)
Tate and Lyle	Innovation Center : nouveaux ingrédients santé, formulations pour les IAA	Villeneuve d'Ascq (59)
Staphyt	Recherche et expérimentation -produits phytosanitaires	Inchy en Artois (62)
Florimond Desprez	Recherche-développement en semences céréales, betteraves, pois protéagineux, chicorée	Cappelle en Pévèle (59)

Source : Chambres d'Agriculture HDF et NPDC

# Les écoles supérieures et les universités

Nom de l'organisme	Activité, partenaires	Localisation
<b><i>Ecoles supérieures et universités</i></b>		
Institut Charles Violette	Institut régional de Recherche en Agroalimentaire et Biotechnologie composé de : Université de Lille 1, Lille 2, Université d'Artois, ULCO, ISA, ADRIANOR	Villeneuve d'Ascq (59)
Institut Polytechnique Lasalle	Ecole supérieure d'ingénieurs	Beauvais (60)
Polytech'Lille	Ecole universitaire d'ingénieurs	Villeneuve d'Ascq (59)
Université de Technologie	Ecole universitaire d'ingénieurs	Compiègne (60)
UFR de biologie – Lille 1		Villeneuve d'Ascq (59)
ISA Lille	Ecole supérieure d'ingénieurs	Lille (59)
Université d'Artois		Arras (62)
Université Lille 1	Laboratoire ProbioGem	Villeneuve d'Ascq (59)
Université Jules Verne Picardie		Amiens (80)

Source : Chambres d'Agriculture HDF et NPDC

# Les stations d'expérimentation des filières végétales régionales

Nom de l'organisme	Domaine d'activité	Localisation
<b>Stations d'expérimentation</b>		
Pôle Légumes	Légumes de plein champ, légumes bio	Lorgies (62)
UNILET	Légumes de conserve et surgelés	Dury (80)
Comité Nord-Plant	Plants de pommes de terre	Achicourt (62)
APEF-AOP Endives	Station expérimentale endive	Arras (62)
FREDON	Santé des végétaux	Loos en Gohelle (62) Amiens (80)
ANTEDIS	Expérimentation agronomique	Beauvais (60)
Stations d'expérimentation des Chambres d'agriculture		Hauts-de-France

Source : Chambres d'Agriculture des HDF et NPDC

# Une nécessité d'innover

- **Produire plus dans un contexte contraint**
  - Consommer moins d'énergie, moins d'intrants, préserver l'environnement tout en restant compétitif et en assurant un revenu à l'agriculteur
- **Une des filières où les défis pour l'avenir sont les plus grands**
  - Défi alimentaire
  - Défi environnemental
  - Défi énergétique
  - Défi territorial
- **Une problématique particulièrement présente dans l'agriculture et l'agroalimentaire**
  - L'industrie agroalimentaire : un des secteurs industriels les plus innovants (taux d'innovation de 61 % contre une moyenne de 53 % dans les autres secteurs industriels)
  - Des progrès déjà nombreux en agriculture pour combiner le triple objectif de productivité, de qualité et de protection de l'environnement.
    - Ex. : Progression de l'efficacité des engrais azotés de 30 % au cours des 10 dernières années et baisse des utilisations de produits phytosanitaires de 30 %

Sources: Chambres d'Agriculture des HDF et NPDC ; Insee ; MAAF

# Les enjeux pour la Recherche-Innovation régionale

- **Une activité de recherche des instituts publics et professionnels nationaux peu dimensionnée** au regard du poids de la filière végétale régionale
  - Ex. : INRA, ACTA
- **Une offre importante du secteur privé**
  - quelle mise en réseau ?
- Des financements de plus en plus nombreux **sous forme d'appels à projets**
- Nécessité d'une **collaboration avec d'autres instituts issus d'autres secteurs d'activité**
  - Ex. : Logistique

# Formation : une offre riche et dense

- **Les métiers agricoles : parmi les 10 métiers les plus recherchés en région en nombre de projets de recrutement**
  - L'agriculture et l'agroalimentaire concentrent 10 % des projets de recrutement en région.
  - Secteurs particulièrement concernés : viticulture, arboriculture, maraîchage
- **Formation initiale : une offre riche à tous les niveaux de formation**
  - La présence des trois familles de formation (Public / Privé / Maisons familiales rurales)
  - 13 150 élèves et étudiants du supérieur court et 3 720 élèves-apprentis
  - 56 établissements scolaires et 2 écoles d'ingénieurs
- **Formation des agriculteurs : des agriculteurs bien formés qui continuent de se former pour s'adapter**
  - 940 000 heures-stagiaires
  - Formation des exploitants agricoles : 5 900 bénéficiaires / 8 300 stagiaires / 1 167 formations financées

Source : Chambres d'Agriculture des HDF et NPDC ; Vivea 2016