



48

produits sous LR, AOP, IGP,
STG en Hauts-de-France**21** PRODUITS CARNÉS ET ŒUFS p.3

- 1 AOP viande
- 4 LR viandes et charcuterie
- 2 IGP volailles
- 14 LR volailles et œufs

2 PRODUITS LAITIERS p.4

- 2 AOP fromages

7 PRODUITS DE LA MER p.5

- 6 LR produits de la mer
- 1 STG produits de la mer

4 CEREALES ET PRODUITS DE LA BOULANGERIE

- 4 LR produits de la boulangerie p.6

8 FRUITS ET LÉGUMES p.7

- 3 IGP légumes
- 5 LR légumes

6 BOISSONS ALCOOLISÉES p.8

- 1 AOP viticole
- 1 IGP cidricole
- 4 IG spiritueux

LES 5 SIGNES OFFICIELS DE QUALITÉ ET D'ORIGINE



Le Label Rouge (LR) est l'unique signe national officiel qui garantit une qualité supérieure à celle d'un produit courant similaire, tant au niveau de sa production, de son élaboration que de sa qualité gustative.



L'Appellation d'Origine Protégée (AOP) désigne un produit dont toutes les étapes sont réalisées selon un savoir-faire reconnu dans une même aire géographique, qui donne ses caractéristiques au produit. C'est un signe européen qui protège le nom du produit dans toute l'Union européenne.



L'Indication Géographique Protégée (IGP) identifie un produit dont la qualité, la réputation ou d'autres caractéristiques sont liées à son origine géographique. Au moins une étape est réalisée dans la zone protégée. Comme l'AOP, l'IGP protège le nom du produit dans toute l'Union européenne.



La Spécialité Traditionnelle Garantie (STG) ne fait pas référence à une origine, mais protège la composition traditionnelle d'un produit ou son mode d'élaboration traditionnel.



L'agriculture biologique garantit un mode de production respectueux de l'environnement et du bien-être animal. Les règles qui encadrent ce mode de production sont les mêmes dans toute l'Union européenne et les produits importés sont soumis aux mêmes exigences.



VOLUMES COMMERCIALISÉS PRODUITS EN HAUTS-DE-FRANCE



6 060 tonnes



4 196 tonnes



4 315 tonnes



5 616 tonnes



2 413 tonnes



47 573 hectolitres

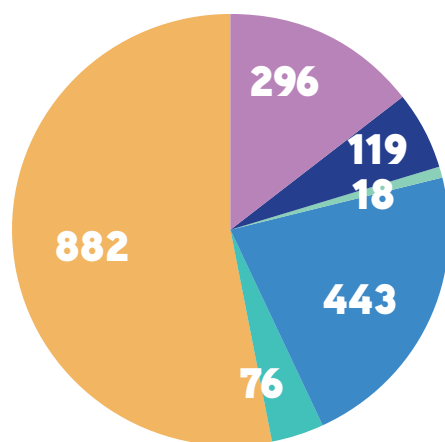
Chiffre d'affaires en Hauts-de-France

281 millions d'EUROS



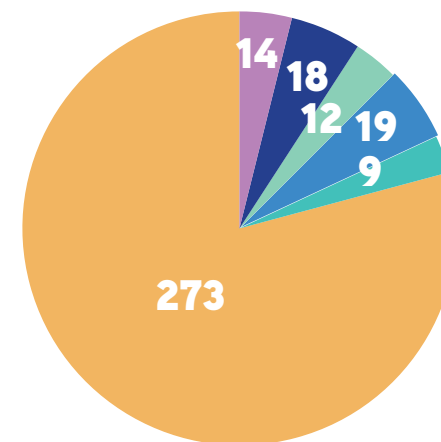
• Un chiffre d'affaires en **hausse de 5 %** par rapport à 2017

1 834 EXPLOITATIONS habilitées



• **65 exploitations supplémentaires** sont habilitées à produire sous LR, AOP, IGP, STG depuis 2017

345 TRANSFORMATEURS habilités



1 187 EXPLOITATIONS BIO



1 038 TRANSFORMATEURS BIO

Le poids de l'agriculture sous SIQO dans les Hauts-de-France :



8% des exploitations en Hauts-de-France sont habilitées à produire sous LR, AOP, IGP, STG

4,6% des exploitations agricoles des Hauts-de-France sont engagées en bio

Les Hauts-de-France représentent :



2% des exploitations agricoles nationales habilitées à produire sous LR, AOP, IGP, STG

2,5% des exploitations agricoles bio nationales

Filière Produits Carnés et Oeufs



Plus de 6 060 tonnes commercialisées sous LR, AOP, IGP

Viande bovine charolaise
 17 exploitations - 10 tonnes



Viande bovine Blanc Bleu
 3 exploitations - 32 tonnes

2 281 vaches allaitantes

21 produits

Agneau de plus de 13 kg de carcasse
 37 exploitations - 8 tonnes



Prés-salés de la baie de Somme
 10 exploitations - 44 tonnes

2 320 brebis viande

Jambon cuit supérieur*
 1 transformateur



159 truies

Volailles de la Champagne
 90 exploitations - 2 166 tonnes



Volailles de Licques
 88 exploitations - 1 308 tonnes

Oeufs et oeufs fermiers
 58 exploitations - 2 440 tonnes

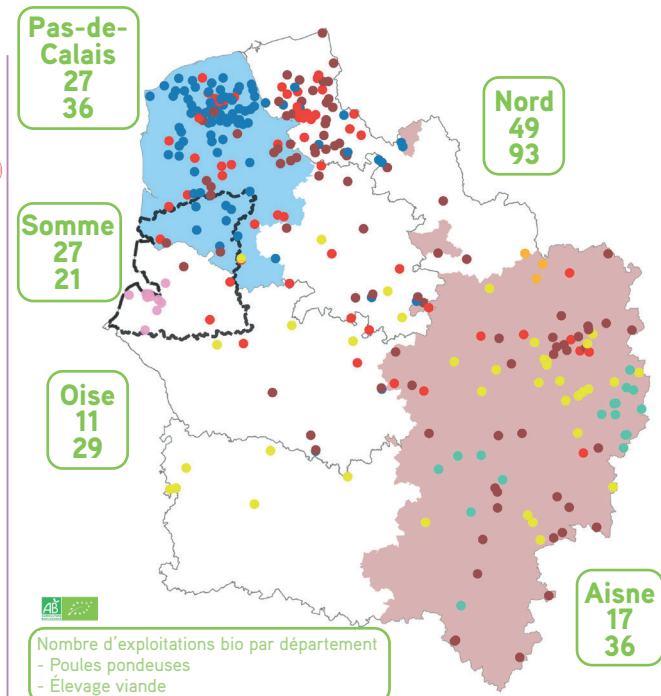
126 600 poulets de chair
 550 493 poules pondeuses

*Les volumes concernant ces produits sont soumis au secret statistique



- Nouvelle production en jambon cuit supérieur (LA/29/99)
- Dynamisme de la filière viande bovine :
 - Relance de la production de race Blanc Bleu (LA/02/94)
 - Nouvelle production de race charolaise (LA/11/89)

Exploitations et aires géographiques



Nombre d'exploitations bio par département
- Poules pondeuses
- Élevage viande

Localisation des exploitations habilitées : Zones géographiques

- Agneau de plus de 13 kg de carcasse
- Oeufs et oeufs fermiers
- Prés-salés de la baie de Somme
- Viande bovine blanc bleu
- Viande bovine charolaise
- Volailles de la Champagne
- Volailles de Licques

Zones géographiques

- Volailles de Licques
- Volailles de la Champagne
- Prés salés de la baie de Somme

Sources : ORAB, INAO, Traitement CRA hfr



21,2 millions € de CHIFFRE D'AFFAIRES pour les produits sous LR, AOP, IGP



296 EXPLOITATIONS et **14 transformateurs** habilités à produire sous LR, AOP, IGP
131 EXPLOITATIONS BIO détiennent des poules pondeuses
215 EXPLOITATIONS BIO ont une activité d'élevage viande

Le poids de l'agriculture sous SIQO dans les Hauts-de-France :



42% des exploitations de volailles de chair de la région sont habilitées à produire sous LR et IGP

13% du cheptel régional de poules pondeuses est bio

Les Hauts-de-France représentent :



2,3% du chiffre d'affaires national de la filière volailles de chair sous LR, AOP, IGP, STG

3% des volumes nationaux de volailles de chair commercialisés sous LR, AOP, IGP, STG

Filière Produits Laitiers



Maroilles

119 exploitations - 4 196 tonnes

Brie de Meaux*

1 affineur

2
produits

*Le volume et le chiffre d'affaires de ce produit sont soumis au secret statistique.

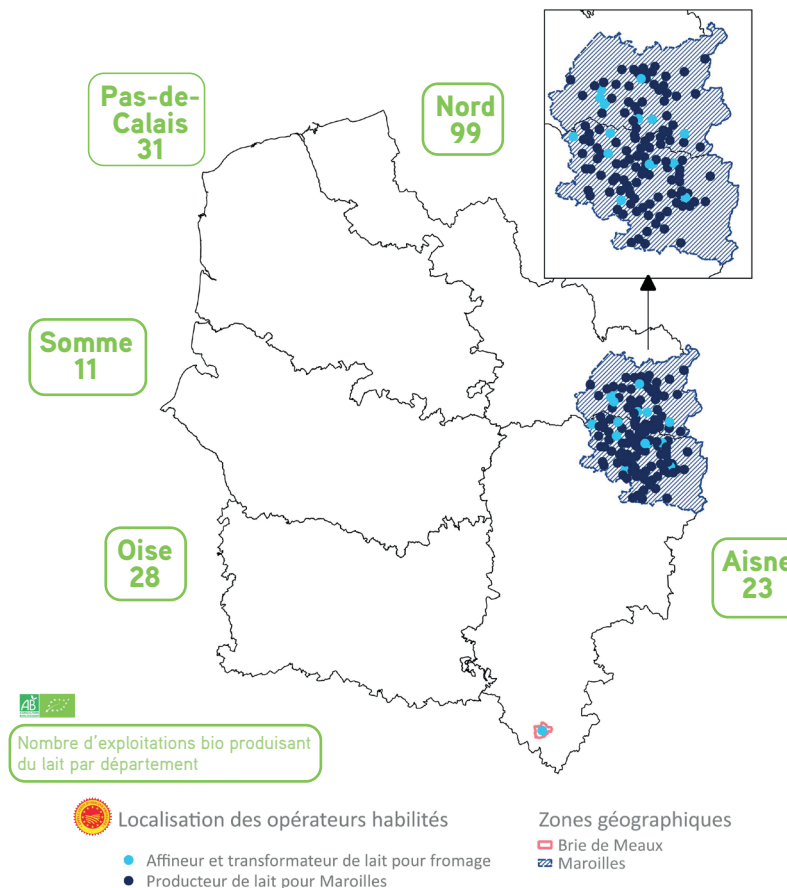


6 219 vaches laitières bio



- La production de Maroilles reste stable après une **hausse de près de 35 %** en 2008

Exploitations et aires géographiques



Sources : ORAB, INAO, Traitement CRA hdf



119 EXPLOITATIONS habilitées à produire sous AOP

192 EXPLOITATIONS BIO produisent du lait

18 transformateurs habilités à produire sous AOP dont
4 affineurs / 7 transformateurs fermiers / 4 transformateurs laitiers

Le poids de l'agriculture sous SIQO dans les Hauts-de-France :



2,1% des exploitations laitières régionales sont habilitées à produire du lait pour Maroilles

3,3% des exploitations laitières régionales produisent du lait bio

Les Hauts-de-France représentent :



1,7% du chiffre d'affaires national de produits laitiers sous LR, AOP, IGP, STG

Filière Produits de la mer



Plus de 4 300 tonnes commercialisées sous LR et STG

Filets de hareng fumé doux*

3 transformateurs



Moules de bouchot



18 exploitations - 2 800 tonnes

Saumon Atlantique *



1 transformateur

Noix de Saint-Jacques (pecten maximus) fraîches ou surgelées*

1 transformateur



Crevette d'élevage*

Penaeus monodon
2 transformateurs



Soupe de poissons*

1 transformateur



Saumon farci,

farce aux petits légumes*



1 transformateur

7
produits

*Les volumes concernant ces produits sont soumis au secret statistique (moins de 3 opérateurs)



- Un chiffre d'affaires **multiplié par 2** entre 2017 et 2019
- **Nouvelle production** en Noix de Saint-Jacques (LA/07/09)



27,3 millions € de CHIFFRE D'AFFAIRES
pour les produits sous LR et STG



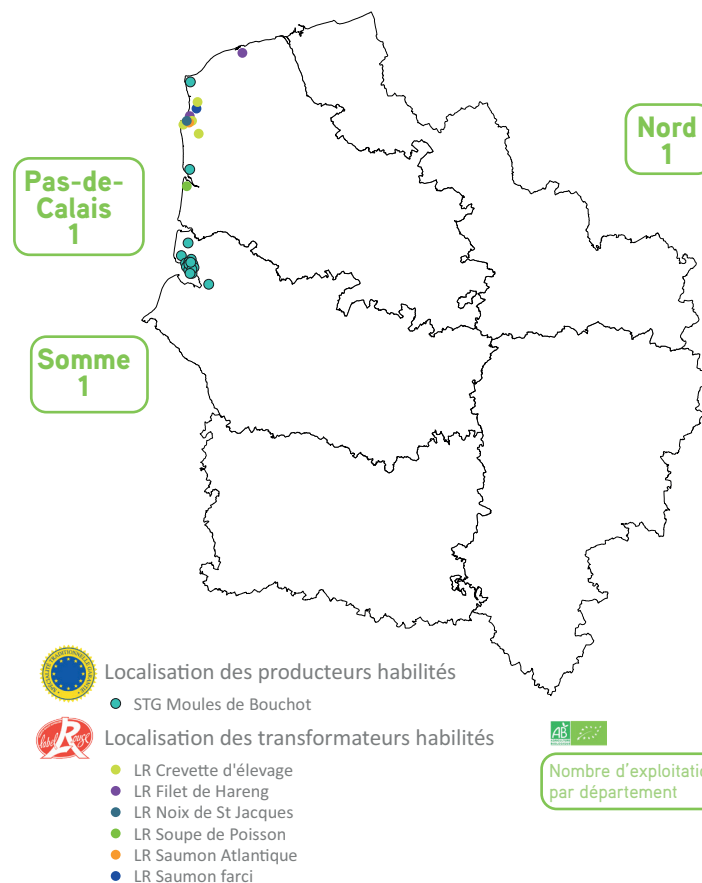
18 EXPLOITATIONS habilitées à produire sous STG

12 transformateurs dont

10 ateliers de découpe transformation et conditionnement sous LR et STG

3 EXPLOITATIONS BIO

Exploitations sous SIQO



Sources : ORAB, INAO, Traitement CRA hdf

Le poids de l'agriculture sous SIQO dans les Hauts-de-France :



16% des établissements régionaux de transformation et conservation de poisson, de crustacés et de mollusques sont habilités à produire sous LR ou STG

Les Hauts-de-France représentent :



8,5% du chiffre d'affaires national de produits de la pêche et de l'aquaculture sous LR, AOP, IGP, STG

Filière Céréales et produits de la boulangerie



Près de 5 600 tonnes commercialisées sous LR

Farine pour pain de tradition française
443 exploitations - 5 213 tonnes



Pain de tradition française*
**Données de production non communiquées*



4
produits

Farine de meule
346 exploitations - 229 tonnes



Baguette de pain de tradition française
14 boulangeries - 174 tonnes

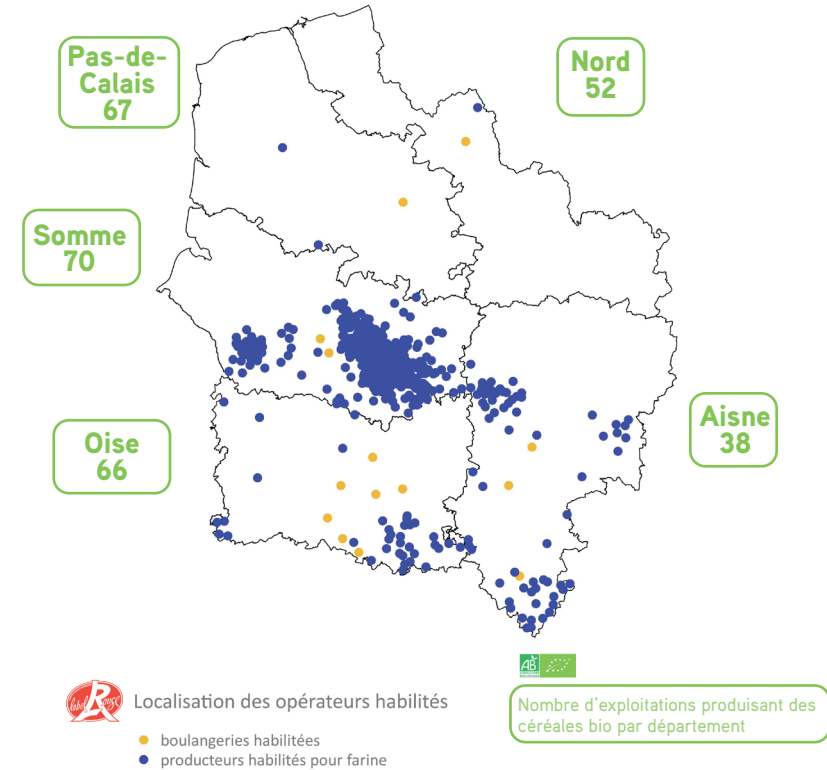


5 400 hectares de blé tendre



- **Dynamique de production sur les farines** : 2 démarches en Label Rouge qui rassemblent 2 moulins, 2 organismes stockeurs et plus de 400 producteurs de blé
- **Arrêt fin 2019 du Label Rouge LA/04/05 Pain de tradition française** porté par un groupe de distribution

Exploitations et aires géographiques



4 millions € de CHIFFRE D'AFFAIRES pour les produits sous LR



443 EXPLOITATIONS habilitées à produire sous LR
19 transformateurs dont
14 boulangeries habilitées sous LR
293 EXPLOITATIONS BIO produisent du blé tendre

Le poids de l'agriculture sous SIQO dans les Hauts-de-France :



2,2% des exploitations régionales faisant du blé tendre sont habilitées à produire sous LR

1,7% des exploitations régionales faisant du blé tendre produisent bio

Les Hauts-de-France représentent :



3,1% du chiffre d'affaires national des farines, pains et viennoiseries sous LR, AOP, IGP, STG

Filière Fruits et Légumes



Plus de 2 400 tonnes commercialisées sous LR et IGP

Pommes de terre à chair ferme Pompadour

7 exploitations - 1 339 tonnes

Pommes de terre de Merville*

* IGP associée au LA/04/68
pas de production en 2019

Endives de pleine terre

36 exploitations - 943 tonnes

Betteraves rouges cuites sous vide*

8 exploitations

* Données de production non communiquées

8
produits

Lingot du Nord

18 exploitations - 53 tonnes

Flageolet vert

8 exploitations - 23 tonnes

Ail fumé d'Arleux

6 exploitations - 55 tonnes



3 656 hectares de légumes bio



- **Une baisse** de 11 % des volumes produits par rapport à 2017
- Mais **une forte progression** des volumes valorisés en IGP Ail fumé d'Arleux (+ 34 %)



4,8 millions € de CHIFFRE D'AFFAIRES pour les produits sous LR et IGP

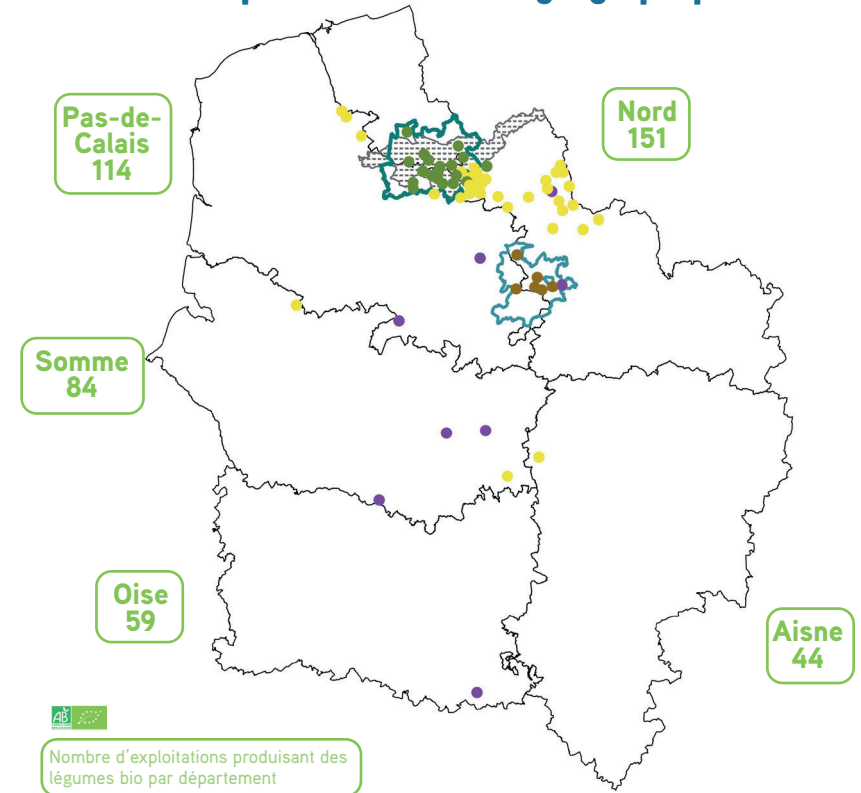


76 EXPLOITATIONS habilitées à produire sous LR et IGP

9 transformateurs habilités

452 EXPLOITATIONS BIO produisent des légumes

Exploitations et aires géographiques



Localisation des exploitations habilitées :

- IGP Ail fumé d'Arleux
- LR Betteraves rouges cuites sous vide
- LR Endives de pleine terre
- LR et IGP Lingot du Nord et Flageolet vert

Zones géographiques

- Lingot du Nord
- Pommes de terre de Merville
- Ail fumé d'Arleux

Sources : ORAB, INAO, Traitement CRA hdf

Le poids de l'agriculture sous SIQO dans les Hauts-de-France :

1% des exploitations régionales faisant des légumes ou pommes de terre de consommation sont habilitées à produire sous LR et IGP

5,5% des exploitations régionales faisant des légumes ou pommes de terre de consommation produisent bio

Les Hauts-de-France représentent :

1,5% du chiffre d'affaires national des fruits et légumes sous LR, AOP, IGP, STG

Filière Boissons Alcoolisées



Plus de 47 500 hectolitres commercialisés sous AOP et IGP

Vin et Cidre

849 exploitations - 47 490 hectolitres

- Cidre de Normandie
- Champagne



Eaux-de-vie



33 exploitations

- Ratafia champenois - IG*
- Fine champenoise - IG*
- Genièvre Flandre Artois - IG*
- Genièvre - IG*

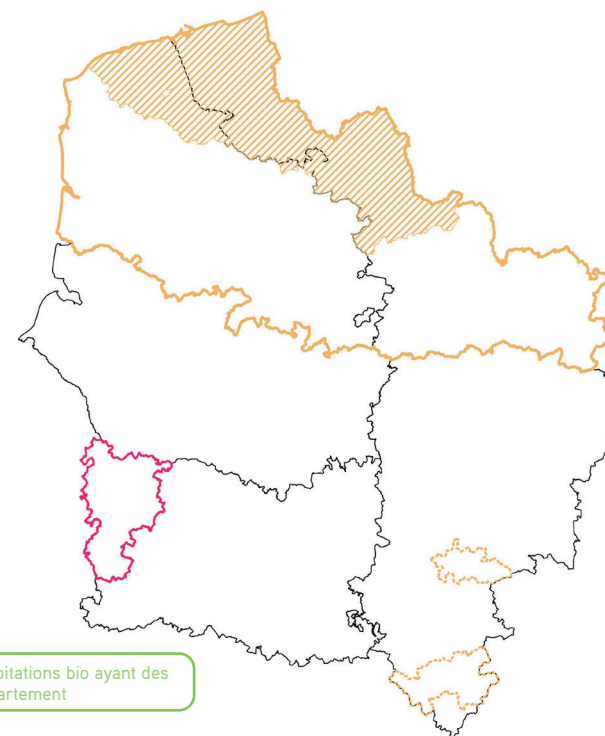
*Déclinaison de l'IGP pour les spiritueux



73 hectares de vigne bio

Exploitations et aires géographiques

Somme
1



Aisne
20



Nombre d'exploitations bio ayant des vignes par département



Zones géographiques

- Champagne, Ratafia champenois et Fine champenoise
- Cidre de Normandie
- Genièvre
- Genièvre Flandre Artois

Sources : ORAB, INAO, Traitement CRA hdf



185 millions € DE CHIFFRE D'AFFAIRES pour le Champagne



882 EXPLOITATIONS habilitées à produire sous AOP et IGP
273 transformateurs habilités à produire sous AOP et IGP
21 EXPLOITATIONS BIO ont des vignes



Le poids de l'agriculture sous SIQO dans les Hauts-de-France :

230 000 hl de Champagne produit en Hauts-de-France en 2019

2 520 ha de vignes AOP Champagne dans les Hauts-de-France



Les Hauts-de-France représentent :

7% de la production nationale de Champagne

Note méthodologique

Dans le cadre d'une convention de partenariat initiée en mars 2018, 7 structures partenaires impliquées dans l'évolution de l'agriculture, et plus particulièrement dans le développement des SIQO, ont mutualisé leurs données et leurs compétences pour créer cet Observatoire régional. Cette deuxième publication issue de la collaboration des 7 partenaires régionaux concerne l'ensemble des SIQO et montre également les évolutions depuis le Mémento 2018 (basé sur les données 2017)

Sources

- Données sur les SIQO (volumes, chiffres d'affaires, nombre d'opérateurs, cahiers des charges...) :
 - INAO – Enquête annuelle (2019)
 - INAO – Base de données opérateurs (Dernier trimestre 2019)
 - INAO – Base de données géographiques (2019)
 - Groupement Régional pour la Qualité Alimentaire : questionnaires complémentaires (2019)
- Données générales sur l'agriculture régionale :
 - Agreste - Comptes de l'Agriculture (2019)
 - Agreste - Statistique agricole annuelle (2019)
 - Agreste - Enquête structure des exploitations agricoles (2016)
 - Agreste - BDNI (2019)
- Données Bio :
 - ORAB : Observatoire Régional de l'Agriculture Biologique (2019)
 - Les données présentées concernent les surfaces et exploitations certifiées et en conversion.



Liste des AOP-IGP présentes sur une ou plusieurs communes de la région ne comptabilisant pas de production en 2019 :

AOP	Coteaux champenois
AOP	Neufchâtel
IG	Pommeau de Normandie
IG	Eau-de-vie de Cidre de Normandie
IG	IG Calvados
IG	Marc champenois
IGP	Volailles de Normandie

Traitement des données

La notion de produit LR, AOP, IGP, STG se réfère à un cahier des charges.

Règles retenues pour comptabiliser les SIQO dans l'observatoire :

- Un produit AOP, IGP, STG est retenu :
 - s'il existe au moins un opérateur (producteur, atelier de transformation) dans la région des Hauts-de-France qui génère une production
 - ou si 100 % de l'aire géographique est dans la région
- Un produit Label Rouge est retenu si :
 - des producteurs habilités sont présents en Hauts-de-France et génèrent une production

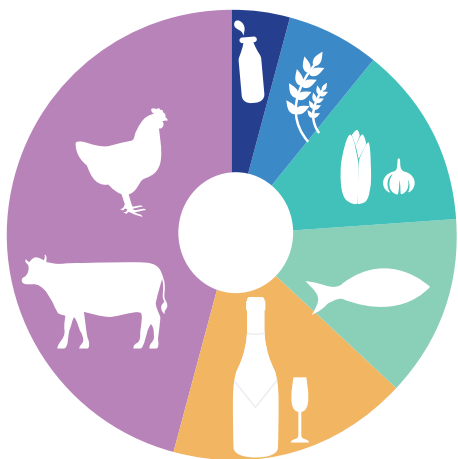
Le chiffre d'affaires des produits sous SIQO est estimé à partir du volume des produits labellissables (conformes aux cahiers des charges et payés aux producteurs aux prix SIQO) et du prix déclaré par les ODG (Organismes de Défense et de Gestion).

Afin d'avoir une information plus précise sur la production des produits sous LR, AOP, IGP, STG partiellement localisés en Hauts-de-France, des questionnaires complémentaires ont été envoyés aux ODG.

Pour les transformateurs :

- La notion de transformateur correspond aux préparateurs qui regroupent des entreprises de transformation, conservation, stockage, conditionnement.
- On comptabilise le nombre d'établissements : une même entreprise peut compter plusieurs établissements.

CARTE DES PRODUITS SOUS SIQO



Note : La carte mentionne uniquement les LR dont le siège est en Hauts-de-France et un point de production des AOP, IGP et STG.

Source : Groupement Régional pour la Qualité Alimentaire, ORAB

PRODUITS CARNÉS ET ŒUFS

- Prés-salés de la baie de Somme AOP
- Agneau de plus de 13 kg de carcasse LA/05/85
- Viande fraîche de gros bovins de boucherie (Blanc Bleu) LA/02/94
- Viande et abats frais et surgelés de gros bovins de race charolaise LA/11/89
- Volailles de la Champagne IGP
 - Chapon jaune fermier, entier et découpes, frais ou surgelé LA/28/89
 - Chapon blanc fermier, entier et découpes, frais ou surgelé LA/06/98
 - Poulet blanc fermier, entier et découpes, frais ou surgelé LA/13/88
 - Poulet jaune fermier, entier et découpes, frais ou surgelé LA/15/88
 - Dinde de Noël fermière, entière, fraîche ou surgelée LA/06/86
- Volailles de Licques IGP
 - Poulet blanc fermier entier et découpes LA/01/85
 - Poulet blanc fermier entier et découpes LA/04/84
 - Poulet jaune fermier entier et découpes LA/14/01
 - Pintade fermière entière et découpes LA/11/97
 - Dinde fermière LA/05/79
 - Chapon fermier entier et découpes LA/17/97
- Poularde fermière entière et découpes LA/25/99
- Oeufs de poules élevées en plein air LA/05/05
- Oeufs fermiers de poules élevées en plein air LA/18/98
- Jambons cuits supérieurs, entiers ou tranchés, préemballés LA/29/99

21
produits



BOISSONS ALCOOLISÉES

- Champagne AOP
- Cidre de Normandie IGP
- Fine champenoise IG
- Ratafia champenois IG
- Genièvre IG
- Genièvre Flandre Artois IG

6
produits



FRUITS ET LÉGUMES

- Ail fumé d'Arleux IGP
- Betteraves rouges cuites sous vide LA/08/98
- Endives de pleine terre LA/04/14
- Flageolet vert LA/19/06
- Lingot du Nord IGP
- Lingot LA/15/98
- Pommes de terre de Merville IGP
- Pommes de terre à chair ferme Pompadour LA/09/01

8
produits



PRODUITS LAITIERS

- Brie de Meaux AOP
- Maroilles AOP

2
produits



CÉRÉALES ET PRODUITS DE LA BOULANGERIE

- Baguette de pain de tradition française LA/22/01
- Farine pour pain de tradition française LA/11/04
- Pain de tradition française LA/04/05
- Farine de meule LA/05/14

4
produits



PRODUITS DE LA MER

- Moules de bouchot STG
- Soupe de poissons LA/04/09
- Saumon farci, farce aux petits légumes LA/07/14
- Saumon Atlantique LA/31/05
- Filets de hareng fumé doux LA/04/11
- Crevette d'élevage *Penaeus monodon* LA/05/03
- Noix de Saint-Jacques (*pecten maximus*) fraîches ou surgelées LA/07/09

7
produits



Cette publication est issue d'un travail partenarial entre :



• BIO EN HAUTS-DE-FRANCE •



Pour aller plus loin :

www.qualimentaire.fr - www.nosproduitsdequalite.fr - www.inao.gouv.fr - www.goutezlaqualite.com

Contacts :

- Groupement Régional pour la Qualité Alimentaire - 03 28 38 94 94 - ccabanel@qualimentaire.fr
- Chambre régionale d'agriculture des Hauts-de-France - 03 20 88 67 42 - yolene.lavalade@npdc.chambagri.fr

Comité de rédaction : Groupement Régional pour la Qualité Alimentaire, Chambre régionale d'agriculture Hauts-de-France, INAO, Région Hauts-de-France, DRAAF Hauts-de-France, Bio en Hauts-de-France, A PRO BIO

Traitement et analyse des données : Service Etudes, Prospective économique et territoriale Chambre régionale d'agriculture Hauts-de-France

Mise en page : Chambre d'agriculture du Nord- Pas de Calais - CFaure 2020 - décembre 2020