



CONCOURS TRUCS & ASTUCES

des ÉLEVEURS

DES HAUTS-DE-FRANCE

2023

Résultats
et présentation
des astuces



CHAMBRES
D'AGRICULTURE
HAUTS-DE-FRANCE

Ce document recense les « Trucs et Astuces » du concours 2023 imaginés par les actifs agricoles en élevages laitiers, allaitants, porcins et ovins des Hauts-de-France.

Les Trucs et Astuces présentés ici ont pour objectifs :

- d'améliorer votre travail
- d'assurer la sécurité et le confort
- de rendre moins contraignants les gestes du quotidien
- de respecter le bien-être animal
- d'être peu coûteux
- d'être faciles à réaliser

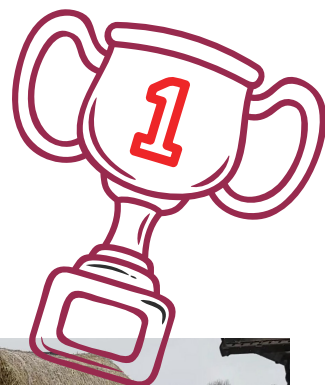
Ces « Trucs et Astuces » sont détaillés avec les caractéristiques techniques, le coût et les avantages cités par les éleveurs, le tout illustré. Il est possible de les transposer à votre élevage, en l'état ou en les adaptant aux contextes et aux besoins de chacun et de faire émerger des nouvelles idées.

Contactez votre conseiller Chambre d'agriculture pour toute précision sur une astuce ou obtenir les coordonnées d'un des éleveurs astucieux.

SYSTEME D'AIDE AU CHARGEMENT DES BALLES RONDES DANS LA PAILLEUSE

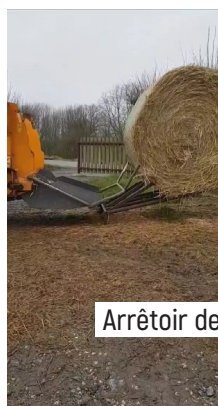
Patrick FEUILLET - Mont Saint Jean (02)

Création d'un support de chargement de balles rondes réalisé à partir de tubes métalliques et d'un amortisseur arrière de moto. Ceci permet de disposer la boule sur le support et de la charger dans la pailleuse sans dételer et sans descendre du tracteur.



Arrêteur de la boule

amortisseur arrière de moto



Arrêteur de la boule



amortisseur arrière de moto



AVANTAGES

- Eviter de dételer le matériel
- Moins de fatigue
- Plus efficace



COÛT

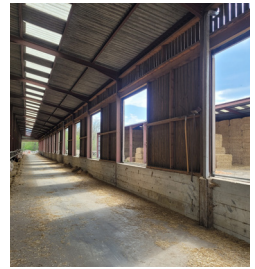
de 100 € à 1 000 €

BARDAGE COULISSANT EN STABILATION

Gilles PASQUIER - Lizy (02)



Bardage coulissant dont 1 panneau sur deux peut s'ouvrir en intégralité. A chaque extrémité du bâtiment se trouve un moulinet relié par un câble métallique au premier panneau bois s'ouvrant. Le 1^{er} panneau tirant le 2nd panneau par l'encadrement en métal ou en fer, qui lui tire le 3^{ème} et ainsi de suite...



AVANTAGES

- Adaptation de la ventilation en fonction des conditions météorologiques
- Améliorer le bien-être animal
- Gain d'efficacité



COÛT

100 à 1 000 €

SYSTEME DE REMPLISSAGE DES DISTRIBUTEURS POUR LES CONCENTRÉS - EARL CANDOR - Bitry (60)



Un support et un dispositif d'attelage ont été créés sur ce distributeur d'engrais pour faciliter l'attelage au télescopique. La descente a été transformée.



AVANTAGES

- Facilite le remplissage des distributeurs de concentré



COÛT

100 à 1 000 €

BROUETTE A TETINES

EARL LAVOISIER - Boursin (62)



Cette brouette a été créée pour transporter un grand nombre de seaux à tétine (25) en toute hygiène et sans pénibilité. Les seaux sont à la bonne hauteur, ce qui évite de se baisser inutilement. Une fois la buvée terminée, les seaux sont ramenés à la laiterie, lavés et remisés sur la brouette.



AVANTAGES

- Améliore l'hygiène de l'alimentation des veaux
- Travail moins pénible
- Permet de gagner en efficacité



COÛT

165 €

PIED DE PLATEAU A RALLONGE

Antoine BRUNIAUX - EARL LES CROISSETTES (80)



Le pied à rallonge est constitué de deux tubes coulissant l'un dans l'autre. La hauteur du pied est ajustée par un boulon, soudé sur le tube extérieur. Une fois la hauteur réglée, en serrant le boulon, le tube intérieur ne peut plus coulisser dans le tube extérieur. Le serrage est rendu plus aisé par l'insertion d'un fer plat à l'extrémité du boulon, formant une ailette.



AVANTAGES

- Evite de devoir descendre du tracteur ou du télescopique pour atteler
- Adaptable à toute hauteur d'attelage
- Plus besoin de câble pour réhausse



COÛT

0 à 1 000 €

CONTENTION RÉHAUSSÉE - DELSAUT Jean-Marc (59)

Cette cage permet de faciliter la prise des premières buvées des veaux en limitant ses déplacements et particulièrement le recul.



AVANTAGES

- Améliore le confort de travail
- Limite les mouvements du veau
- Facilite la prise des «premières» buvées



COÛT

Moins de 100 €

CELLULES INTERIEURES DE STOCKAGE D'ALIMENT - SCEA COUVREUR (59)

Cet ancien rack astucieusement agencé permet de suspendre des big bag à la bonne hauteur pour la reprise des aliments concentrés et minéraux. Le remplissage se fait directement au moyen du télescopique.



AVANTAGES

- Gain en sécurité et en efficacité
- Réduction de la pénibilité en travaillant à hauteur d'homme
- Multipliable à l'infini
- Facilement démontable



COÛT

Moins de 100 €

COULOIR DE CONTENTION ÉPHÉMÈRE - EARL Ferme des 4 Vents (59)

Le déplacement de la barrière autour d'un axe permet de créer rapidement un couloir de contention. La barre amovible vient se loger dans les crans installés sur la barrière et empêche l'animal de reculer. L'éleveur peut ensuite réaliser les fouilles et l'insémination des vaches laitières en toute sécurité.



AVANTAGES

- Effectuer les fouilles et l'insémination en toute sécurité
- Gagner en efficacité en manipulant seul l'animal



COÛT

Moins de 100 €

SUPPORT D'IDENTIFICATION DE VACHE A INSÉMINER

EARL HONORE CARON (G2)

Le système d'identification est installé sur le cornadis grâce à ses tiges positionnées perpendiculairement à l'axe. Il permet d'identifier l'animal à inséminer que l'on se trouve devant ou derrière le groupe de vaches immobilisées au cornadis.



AVANTAGES

- Repérage immédiat pour toute personne entrant dans la stabulation de l'animal à inséminer



COÛT

Moins de 100 €

FIL ANTI-FUGUE

Antoine BRUNIAUX - EARL LES CROISSETTES (80)

Le fil électrique positionné au ras du sol permet le passage des engins mais empêche les animaux de passer



AVANTAGES

- Confort de travail
- Gain de temps
- Sécurité
- Economique



COÛT

0 à 100 €

PORTE SEAU POUR NICHE A VEAU

Antoine BRUNIAUX - EARL LES CROISSETTES (80)

Permet d'améliorer la prise des buvées.



AVANTAGES

- Pratique
- Positionnement à l'extérieur de la niche
- Hygiène
- Plus de renversement, donc consommation et croissance améliorée
- Confort de travail
- Récupération facile du seau après la buvée



COÛT

100 à 1 000 €

REPOUSSE FOURRAGE SUR TRACTEUR TONDEUSE

Antoine BRUNIAUX - EARL LES CROISSETTES (80)

Permet un gain de temps et limite la fatigue.



AVANTAGES

- Gain de temps
- Facile d'utilisation
- Matériel de récupération
- Confort de travail
- Facilité d'entretien



COÛT

100 à 1 000 €

VISSEUSE D'ISOLATEURS - GAEC DU CALVAIRE (62)

Ce dispositif, monté sur une perceuse/visseuse sans fil facilite la fixation des isolateurs. Il permet aussi de dévisser les isolateurs à remplacer.



AVANTAGES

- Gain de temps
- Travail moins pénible



COÛT

Moins de 100 €

CONTENTION POUR L'ÉCORNAGE DES VEAUX - EARL DUSSAUTOIR (60)

Sécurise l'écornage des veaux.



AVANTAGES

- Ensemble cage + contention
- Intervention sécurisée, l'animal est immobilisé pendant l'intervention



COÛT

100 à 1 000 €

RÉCUPÉRATION D'EAU DE PLUIE EN PRAIRIES - BAZIN Mathilde (80)

Le plan incliné permet la récupération d'eau de pluie et son utilisation à proximité.



AVANTAGES

- Récupérer l'eau de pluie
- Réduire l'empreinte carbone
- Limiter les déplacements pour abreuver les bovins



COÛT

Moins de 100 €

BROUETTE A VEAX - EARL DES CROUENS (80)

Simple et légère, la brouette à veaux permet de transporter les veaux du box de vêlage à la case à veau.



AVANTAGES

- Simplicité
- Légèreté
- Facilité de nettoyage
- Economique



COÛT

Moins de 100 €

POUSSE-POUSSE A SEAUX - EARL VERET (60)

Transport des seaux de concentré.



AVANTAGES

- Facilite le transport des seaux
- Circule dans les couloirs étroits



COÛT

100 à 1 000 €

DISTRIBUTEUR DE SCIURES POUR LOGETTES - WALPOEL Jerome (80)

Rend le paillage moins fastidieux.



AVANTAGES

- Gain de temps
- Moins de manipulations
- Moins d'exposition à la poussière



COÛT

Moins de 100 €

SUPPORT POUR BARRIÈRE - EARL PARCY (80)

Facilite la contention des veaux lors des soins et de la tonte.



AVANTAGES

- Facilite la contention des veaux



COÛT

Moins de 100 €

PESE VEAU - EARL DANGUILLAUME (02)

Facilite la pesée rapide du veau après la naissance.



AVANTAGES

- Pesée rapide et précise
- Permet l'enregistrement immédiat au fichier racial

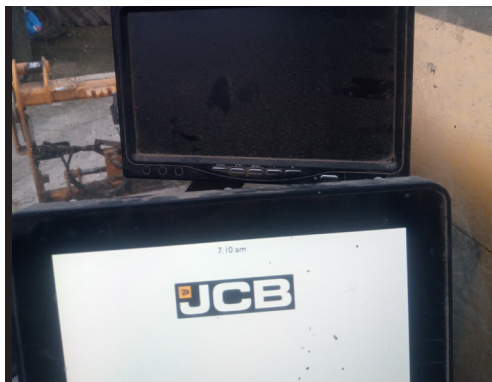


COÛT

100 à 1 000 €

CAMÉRA DE REcul SUR TÉLÉSCOPIQUE - SCEA POIRET LECLERCQ (80)

Permet les manoeuvres en toute sécurité.



AVANTAGES

- Limiter les angles morts
- Evite les accrochages lors des manoeuvres complexes



COÛT

100 à 1 000 €

PASSERELLE AUTOUR DU SILO - GAEC DU CHATEAU D'EAU (62)

La passerelle permet un accès plus sécurisé qu'un mur simple tout le long du silo. Elle facilite la pose et la dépose des boudins et permet le maintien de la bâche avant remplissage.



AVANTAGES

- Maintien de la bâche même par temps venteux
- Positionnement des sacs facilité



COÛT

1 000 € et plus

CASES BASCULANTES - EARL WILLAME (02)

Facilite le curage des cases à veaux.



AVANTAGES

- Curage mécanisé des cases
- Moins de pénibilité au nettoyage



COÛT

200 à 400 €

TOIT OUVRANT - GAEC DU MOULIN LOINTAIN (02)

Donne accès à un bâtiment enclavé et facilite la mise en stockage.



AVANTAGES

- Valoriser des bâtiments inoccupés



COÛT

300 à 400 €

CASE DE TRANSPORT POUR LES VEAUX - GAEC JOVENIAUX (02)

La case facilite le déplacement des nouveaux nés.



AVANTAGES

- Assure la sécurité de l'éleveur ainsi que l'animal lors des manipulations
- Gain de temps
- Réduit la pénibilité



COÛT

0 à 100 €

ANTI COUP DE PIED - EARL JOLY (60)

Permet de travailler en toute sécurité à l'arrière des animaux.



AVANTAGES

- Travail en toute sécurité lors des interventions à l'arrière des animaux



COÛT

moins de 100 €

MANGEOIRE ADAPTÉE AUX POUSSINS - HALLE Bruno (02)

Adaptation de la goulotte de distribution d'aliment.



AVANTAGES

- Facilite l'accès à la mangeoire aux poussins
- Limite la perte d'animaux par manque de nourriture



COÛT

0 à 100 €

Merci à l'ensemble des actifs agricoles qui ont partagé leurs bonnes idées.

FEUILLET Patrick, PASQUIER Gilles, PRIEUR Philippe, LAVOISIER Stéphane, WILLAME Frédéric, JOLY Thomas, DANGUILLAUME Dominique, VERET Didier, WILLAME Christophe, LICOUR Anne et Vianney, RICHARD Frédéric, DELEPIERRE Ludovic, BRUNIAUX Antoine, JOVENIAUX Guillaume, HONORÉ Patrick, DELSAUT Jean-Marc, SOISSONS Guillaume, BELLENGUEZ Hadrien, WALPOEL Arthur, LECLERCQ Stéphane, PARCY Olivier, BAZIN Mathilde, HALLE Bruno, DUSSAUTOIR Cécile.

Si comme eux, vous avez mis en place une astuce sur votre exploitation, partagez-la en participant à la prochaine édition du concours.

CONTACTS

• Nord-Pas de Calais : Honorine DONIER
06 08 56 16 25
honorine.donier@npdc.chambagri.fr

• Somme : Cloé PARCY
06 77 64 05 61
c.parcy@somme.chambagri.fr

• Aisne : Anne-Laure CAZIER
03 23 22 51 11
anne-laure.cazier@aisne.chambagri.fr

• Oise : Arnaud CUVILLIER
03 44 11 44 63
arnaud.cuvillier@oise.chambagri.fr

• Hauts-de-France : Bernard FIEVET
03 22 33 69 44
b.fievet@hautsdefrance.chambagri.fr

Cette action est réalisée dans le cadre du Programme Régional Élevage avec la participation financière de la Région Hauts-de-France.



**CHAMBRES
D'AGRICULTURE**
HAUTS-DE-FRANCE



service
de remplacement
S'engager - consolider - cultiver

En partenariat avec :

