

# CONCOURS TRUCS &ASTUCES

*Les éleveurs des  
Hauts-de-France  
ont des idées !*



Ce document recense les « Trucs et Astuces » du concours 2019 imaginés par les actifs agricoles en élevages laitiers, allaitants, porcins et ovins des Hauts-de-France.

Les Trucs et Astuces présentés ici ont pour objectifs :

- d'améliorer votre travail
- d'assurer la sécurité et le confort
- de rendre moins contraignants les gestes du quotidien
- de respecter le bien-être animal
- d'être peu coûteux
- d'être faciles à réaliser

Ces « Trucs et Astuces » sont détaillés avec les caractéristiques techniques, le coût et les avantages cités par les éleveurs le tout illustré. Il est possible de les transposer à votre élevage, en l'état ou en les adaptant aux contextes et aux besoins de chacun et de faire émerger des nouvelles idées.

Contactez votre conseiller Chambre d'agriculture pour toute précision sur une astuce ou obtenir les coordonnées d'un des éleveurs astucieux.

Un guide inspirant qui valorise toute l'ingéniosité des actifs agricoles en élevage en Hauts-de-France.

## SOMMAIRE

**Bovins lait et viande p.5 -30**

**Porcs p.30 - 31**

**Ovins p. 32 - 35**

## BARDAGE BOIS PIVOTANT / Bovins lait

GAEC du Moulin Lointain – Willame FRÉDÉRIC  
Le Nouvion en Thiérache (02)



Création d'un système de ventilation bien intégré au paysage dans un élevage laitier.



### AVANTAGES

- Ventilation naturelle
- Bonne intégration au paysage
- Economique à réaliser
- Facile à manipuler

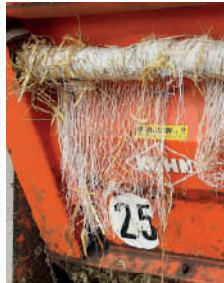
### COÛT

100 à 1 000€

## DÉCOUPE & RÉCUPÉRATION DES FILETS/ FICELLES DES BALLES RONDES / Bovins lait EARL Lucas Gilbert – Wismes (62)



Une lame placée dans la cage de la dessileuse permet de couper le filet ou les ficelles qui entourent les balles. Le filet est enroulé autour d'un rouleau placé sur la porte. Le débrailage du rouleau permet une récupération aisée du filet. Les deux organes (scie et rouleau) sont entraînés par des moteurs hydrauliques alimentés par la dessileuse.



### AVANTAGES

- La paille reste propre
- Le film/les ficelles/le filet sont récupérés sans fourrage et sans se salir les mains
- Aucune chute de fourrage/paille sur le sol

### COÛT

100 à 1 000€

## CUVE D'ABREUVEMENT EN PRAIRIE / Ovins GROCAUX Jérôme – Billy sur Aisne (02)



La cuve d'abreuvement est réalisée à partir d'une cuve de 1 000L. Elle alimente un abreuvoir individuel. Les deux matériels sont fixés sur un support qui peut également recevoir une pierre à lécher.

### AVANTAGES

- Facilement déplaçable
- Niveau constant de l'abreuvoir qui permet de garder une eau propre et de limiter l'évaporation

### COÛT

0 à 100€ (hors cuve)



## DEMI-BIDONS BOULONNÉS

Une mangeoire pour veaux, simple, légère, facilement déplaçable et économique.

### AVANTAGES

- Economique
- Légère
- Facilement déplaçable

### COÛT

0 à 100€



## BALAYEUSE, PAILLEUSE ET RACLEUR SUR TONDEUSE

A partir d'une tondeuse autoportée, création d'un automoteur balayeuse, pailleuse et racleur.



### AVANTAGES

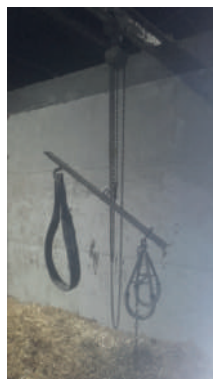
- Gain de temps
- Diminution de la pénibilité

### COÛT

>1 000€

## LÈVE VACHE LAIT

Permet de surélever un bovin qui a des difficultés à se lever suite à un problème de santé.



### AVANTAGES

- Permet de lever un bovin pour soins ou alimentation

### COÛT

100 à 1 000€

## REPOUSS'RAPID

Réalisation d'un repousse fourrage à partir d'un vieil essieu et de deux pneus arrière de tracteur usagers. Ce truc permet de limiter le temps passé et la pénibilité liés au rapprochement du fourrage non consommé.



### AVANTAGES

- Diminue la pénibilité et le temps passé à cette tâche
- Améliore la consommation du fourrage mis à disposition aux cornadis
- Meilleure productivité en lait

### COÛT

100 à 1 000€

## CUVE TAMPON «MAINS PROPRES» POUR ALIMENT LIQUIDE

Réalisation d'une cuve de transfert pour distribuer l'aliment liquide aux bovins.



### AVANTAGES

- Evite d'avoir les mains en contact avec l'aliment liquide (mains moins sales et moins collantes)
- Réduit les manipulations

### COÛT

0 à 100€

## QUAI AUTONETTOYANT

Réalisation d'un quai autonettoyant en pente permettant de limiter l'ampleur des travaux de réaménagement d'une aire paillée en logettes et d'un couloir de raclage.

### AVANTAGES

- «Efface» la nuisance de poteaux lors de l'aménagement des logettes
- Raclage du couloir facilité quand les vaches sont aux cornadis

### COÛT

Non spécifié



## PLANCHER DE PAILLAGE

Création d'un plancher de paillage pour stocker le fourrage (paille et foin). La distribution est effectuée par des ouvertures créées dans le plancher.



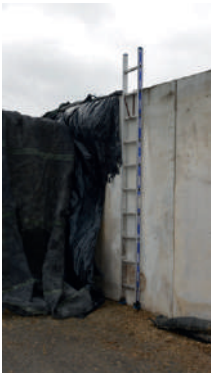
- Gain de temps (fourrage stocké à proximité)
- Gain d'espace
- Sécurité (pas besoin de descendre dans les box)

### COÛT

>1 000€

## AUTOUR DU SILO DE MAÏS

Aménagements divers pour faciliter le travail autour de la distribution de l'ensilage (échelle, pliage de la bâche, filet anti-oiseaux).



### AVANTAGES

- Facilite l'accès à la partie supérieure du silo (crochet de l'échelle)
- Gestion de la bâche
- Le filet anti-oiseaux progresse en même temps que le front d'attaque

### COÛT

0 à 100€



## REPOUSSE FOURRAGE MULTI-ATTELAGE

Réalisation d'un repousse fourrage manipulable sur n'importe quel type de godet.



### AVANTAGES

- Baisse de la pénibilité
- Multifonctions
- Facilité d'attelage

### COÛT

0 à 100€

## PORTE DE TRI / Bovins lait

Installation d'une porte de tri en sortie de salle de traite pour envoyer les vaches soit vers l'aire de repos, soit vers un box de contention ou d'isolement.



### AVANTAGES

- Facilite le tri et l'isolement des vaches

### COÛT

0 à 100€

## QUAI DE PAILLAGE MULTIFONCTIONS

Quai situé au dessus des box des veaux permettant le paillage sans déranger les animaux. Une passerelle permet l'accès à partir du couloir d'alimentation.



### AVANTAGES

- Permet de pailler les veaux en toute sécurité
- Sert de protection en période de grand froid

### COÛT

>1 000€

## ASSISTANCE POUR RELEVER UNE BARRIÈRE

Système de levage des barrières constitué d'une poulie et d'un contrepoids permettant de lever aisément une barrière le long de rails verticaux.



### AVANTAGES

- Facilité pour ouvrir la barrière lors des interventions de raclage
- Gain de place
- Supprime la gêne lors des interventions de raclage

### COÛT

100 à 1 000€

## BRUMISATEUR CONTRE LES MOUCHES / Bovins lait

Rampe de pulvérisation raccordée à un tuyau d'arrosage, installée à l'entrée de la salle de traite pour lutter contre les mouches.



### AVANTAGES

- Evite l'utilisation de produits chimiques pour lutter contre les mouches
- Faire fuir les mouches avant la traite
- Rafraîchir le bâtiment et le trayeur en période de canicule

### COÛT

0 à 100€

## RANGEMENT DE MATÉRIEL

Crochets soudés sur les poteaux du hangar permettant le rangement de



### AVANTAGES

- Permet de gérer le manque de place dans le bâtiment
- Evite la collision avec d'autres matériels

### COÛT

0 à 100€

## ROULEAU À BOUCHARDER

Le rouleau à boucharder permet de rainurer les bétons juste après le coulage. Le bouchardage est effectif dès le séchage de la dalle.



### AVANTAGES

- Rend les bétons plus rugueux et donc moins glissants (sans attendre plusieurs mois de séchage)
- Les animaux sont plus sereins et calmes
- Plus de sécurité pour l'éleveur et les animaux
- Economique

### COÛT

0 à 100€

## PASSERELLE DE PAILLAGE

Création d'une passerelle de paillage en raison d'un manque de place dans le couloir d'alimentation. Elle est alimentée par le côté et repliable pour faciliter le curage.



### AVANTAGES

- Gain de place dans le couloir d'alimentation
- Moins de pénibilité pour le paillage
- Facilité de curage

### COÛT

100 à 1 000€

## COLLIER DE SURVEILLANCE FLUORESCENT

Le collier permet de repérer plus facilement de jour mais surtout de nuit, via la caméra de surveillance, les vaches qui sont sur le point de vêler. Sur le collier posé au cou des vaches.



### AVANTAGES

- Permet de jour comme de nuit, de mieux repérer, grâce à la caméra, les vaches sur le point de vêler
- Permet à toute personne, de n'importe quel endroit, de surveiller les animaux via internet ou un téléphone portable

### COÛT

100 à 1 000€

## PÂTURAGE DES COUVERTS D'INTERCULTURE

Le pâturage des couverts d'interculture au fil permet de faire pâturer les vaches du 25 octobre au 15 novembre, de réduire les coûts d'alimentation et de ne pas prélever sur les stocks (

### AVANTAGES

- Gain de temps
- Réduction des coûts alimentaires et de mécanisation (distribution, curage, épandage)

### COÛT

100 à 1 000€



## TAXI BRICO LAIT / Bovins lait

Facilité de transport et de distribution du lait aux veaux.



### AVANTAGES

- Facilité de transport et de distribution
- Réduit la pénibilité
- Homogénéité du produit distribué (température, matière grasse, composition)

### COÛT

150€

## POTEAUX POUR PARC AMOVIBLE

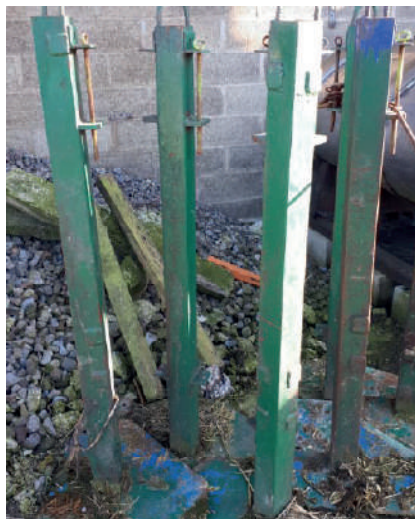
Confection de poteaux sur socle permettant l'installation de parcs éphémères et amovibles.

### AVANTAGES

- Facile à transporter et à installer
- Déplaçable
- Utilisable pour bovins de tous âges

### COÛT

100€ pour 6 poteaux



## FIL ENROULEUR

L'enrouleur permet d'enrouler et de dérouler le fil utilisé pour isoler l'aire paillée de l'aire bétonnée lors du raclage. Un contrepois permet l'enroulement et le déroulement du câble.



### AVANTAGES

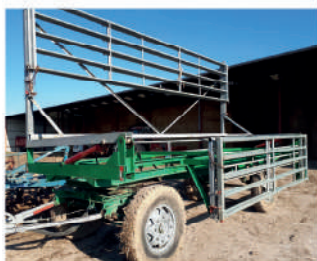
- Facilite le rangement
- Pas d'encombrement
- Semi-automatique
- Sécurité lors du raclage

### COÛT

0 à 100€ (hors pose électrique)

## CHARIOT PARC

Un chariot sert de support à un système articulé utilisé pour mettre en place des barrières amovibles et constituer un parc de contention lors du chargement de bovins.



### AVANTAGES

- Sécurité lors du chargement des bovins
- Maniabilité
- Réduction de la pénibilité

### COÛT

1 000€ et plus

## BALCON DE PAILLAGE

Un couloir aérien est aménagé au dessus des logettes pour stocker des balles de paille pour la semaine et assurer le paillage en toute sécurité sans effort et en peu de temps. Il permet également la surveillance des animaux en toute discrétion, sans les déranger.



### AVANTAGES

- Diminution de la pénibilité
- Grande facilité de paillage au quotidien
- Paille au milieu des logettes
- Surveillance en toute discrétion
- Gain de temps
- Pas de poussière, ni de projection de pierres
- Gain de place au sol

### COÛT

1 000€

## PESON POUR ALIMENTS

Réalisation d'un support sur lequel repose une trémie dotée de pesons pour mesurer la quantité d'aliment. Celui-ci est déversé par gravité dans le godet du télescopique.



### AVANTAGES

- Evite la manipulation de seaux
- Facilite la distribution quotidienne de 230 kg d'aliments
- Précision de la quantité distribuée

### COÛT

> 1 000€



## PASSERELLE / Bovins lait

La passerelle permet de passer d'une stalle de robot de traite à l'autre en enjambant le couloir bétonné : sécurité. Un accès transversal en



### AVANTAGES

- Passage propre pour l'éleveur
- Passage croisé avec vaches laitières en toute sécurité

### COÛT

100 à 1 000€

## PORTE PIERRE À LÉCHER

Le porte pierre permet une disponibilité permanente du bloc à lécher à l'endroit prévu à cet effet sans avoir à repousser le bloc de sel le long des cornadis.



### AVANTAGES

- Disponibilité permanente du bloc à lécher
- N'est pas éliminé avec les refus

### COÛT

0 à 100€

# CONTENTION MOBILE POUR BOVINS

Équipement mobile pour la contention des animaux en prairie.

## AVANTAGES

- Permet d'intervenir sur des bovins en prairie, dans le calme et la sérénité
- Mise en oeuvre rapide
- Mobile

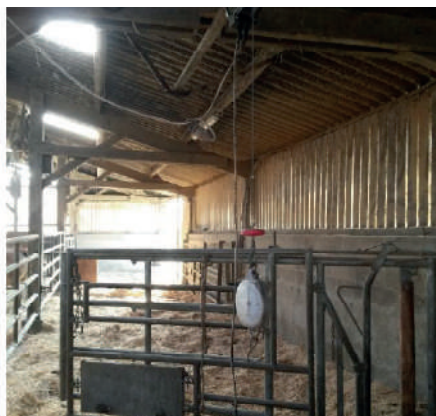
## COÛT

100 à 1 000€



# PALAN ELECTRIQUE

Le palan électrique permet de peser les veaux à la naissance, de les maintenir lors d'une césarienne, de les suspendre à la naissance (dégage les voies respiratoires).



## AVANTAGES

- Facilite la pesée des veaux à la naissance, sans les porter
- Maintien le veau lors d'une césarienne (aide pour le vétérinaire)
- Aide à la naissance des veaux (pour tirer)

## COÛT

<100€

## CONTENTION & CAGE DE PESÉE / Bovins viande

Le parc est situé entre deux murs dont les entrées et sorties sont obstruées lorsque les barrières sont positionnées perpendiculairement aux murs. Quand celles-ci sont parallèles au mur, elles constituent un couloir de contention et permettent d'acheminer les bovins à la cage de pesée positionnée dans l'alignement des barrières.



### AVANTAGES

- Facilite la contention
- Transformation rapide d'un lieu de passage en parc ou couloir de contention

### COÛT

>1 000€

## COULOIR & CAGE POUR VACCINER LES VEAUX

Le couloir, situé derrière les box, permet de sortir les veaux pour les diriger vers la cage de contention sans passer par le parc de vaches. Les veaux, maintenus dans la cage, sont vaccinés en toute sécurité et sans risque de blessure.

### AVANTAGES

- Facilite le transfert des veaux ainsi que leurs soins

### COÛT

100 à 1 000€



## PLANCHES ANTI AVANCEMENT DU FUMIER

Des planches fixées à la base des poteaux de part et d'autre des rangées de cornadis permettent de bloquer le fumier qui ne s'étale pas sous les auges. On évite ainsi le souillage des aliments qui tomberaient de l'auge.



### AVANTAGES

- Gain de temps lors du curage
- Réduit la pénibilité (évite de curer à la fourche sous les bacs)

### COÛT

0 à 100€

## APLATI-EASY/ Bovins viande

Aménagements autour de l'appatisseur à céréales pour en faciliter l'approvisionnement et la manipulation des céréales applaties.

### AVANTAGES

- Facilite le remplissage et la récupération des grains de l'appatisseur
- Réduit la pénibilité
- Apporte un gain de temps

### COÛT

< à 200€



## BARRIÈRES À ÉLÉVATION ÉLECTRIQUE

Réalisation d'un système permettant d'agencer les parcs (salle d'attente pour la traite, parcours, accès à l'auge pour l'alimentation) par le mouvement vertical de barrières à déplacement électrique.



### AVANTAGES

- Gain de place pour l'ouverture et la fermeture des barrières
- Facilité d'ouverture et de fermeture
- Modulation des espaces facilitée

### COÛT

100 à 1 000€

## BARRIÈRE ADAPTABLE SUR GODET POUR LE TRANSPORT DE VEUX / Bovins lait

Conception d'une barrière à partir d'éléments de récupération (tubes d'anciennes barrières et pieds d'auges galvanisés). La barrière, fixée en deux points sur le godet, permet de transporter les jeunes veaux.

### AVANTAGES

- Plus besoin de porter les veaux
- Plus de sécurité pour l'opérateur et les veaux (moins de risques de blessures et de stress)
- Gain de temps et moins de main d'œuvre pour le transport des veaux

### COÛT

0 à 100€



# MOTOCULTEUR REPOUSSE FOURRAGE

Le motoculteur permet de repousser le fourrage

## AVANTAGES

- Réduit la pénibilité pour repousser le fourrage
- Gain de temps

## COÛT

100 à 1 000€



# COUVERTURE DU SILO

Récupération des tubes plastiques, supports de bâches d'enrubannage, découpés et remplis de béton pour maintenir les bâches de silo en remplacement des boudins.



## AVANTAGES

- Manipulation aisée
- Recyclage de tuyaux de bâches d'enrubannage

## COÛT

0 à 100€

## BAC À EAU CUBIQUE

Le bac à eau permet un approvisionnement permanent en eau aux bovins en prairie.

### AVANTAGES

- Permet une alimentation permanente en eau renouvelée sans faire d'allers/retours avec une tonne à eau
- Gain de temps

### COÛT

0 à 100€



## ROULOTTE À FOIN

La roulotte à foin permet une disponibilité permanente de fourrage de qualité à l'abri des intempéries.

### AVANTAGES

- Distribution à volonté, facile à déplacer avec directement le ballot dedans jusque la prairie
- Paille & foin à la bonne hauteur
- Grandes ouvertures pour éviter que les animaux ne se coincent la tête
- Permet d'attirer les animaux pour les attraper
- Peut constituer un abri (ombre) en été pour les prairies sans arbres
- Bac à l'avant pour mettre un bloc de sel

### COÛT

100 à 1 000€



## LÈVE PATTE AVANT

Le lève patte avant permet de lever une patte avant pour les soins.



### AVANTAGES

- Lever en toute sécurité une patte avant de bovins pour les soins
- Fixation facile sur cornadis
- Déplaçable

### COÛT

150€

## LÈVE PATTE ARRIÈRE

Le lève patte arrière permet d'intervenir seul et sans effort pour lever une patte arrière pour les soins.



### AVANTAGES

- Intervenir seul pour le soin des pattes arrière des bovins en toute sécurité
- Fixation facile en sortie de salle de traite

### COÛT

1 000€



## REPOUSSE FOURRAGE

Reconversion du rabot à lisier (qui n'était plus utilisé) en repousse fourrage.



### AVANTAGES

- Repoussage du fourrage moins pénible
- Recyclage du matériel

### COÛT

100 à 1 000€

## RATELIER À FOIN

Avec ce ratelier, les animaux disposent en permanence de foin de qualité.



### AVANTAGES

- Disponibilité permanente de foin de qualité
- Moins de gaspillage

### COÛT

0 à 100€

## POUSSE MAÏS

Transformation d'une lame en repousse fourrage et adaptation pour atteler la  
la pique, sans descendre de l'engin.



### AVANTAGES

- Repousser le fourrage sans peine
- Gagner du temps
- Atteler la lame pousse maïs sans descendre du télescopique

### COÛT

100 à 1 000€

## TRANS'VEAU / Bovins lait

Déplacer des veaux est une tâche récurrente et physique sur l'exploitation. Une remorque permet de déplacer les veaux sans les porter et de manière sécurisante.



### AVANTAGES

- Déplacer les jeunes veaux sans les porter

### COÛT

100 à 1 000€

## IGLOO À VEAUX / Bovins lait

Espace pour veaux en forme d'igloo construit avec des tôles ondulées.

### AVANTAGES

- Léger et facile à déplacer
- Simple à réaliser
- Nécessite peu d'investissement
- Les veaux y sont à l'aise

### COÛT

100 à 1 000€



## NETTOYAGE/BALAYAGE DES LOGETTES / Bovins lait

Modification du tasse avant (qui n'était plus utilisé) pour recevoir la balayeuse déportée pour nettoyer les logettes et envoyer les effluents dans le couloir, sur les caillebotis.



### AVANTAGES

- Nettoyage efficace et plus facile des logettes
- Recyclage du matériel

### COÛT

100 à 1 000€

## BARRIÈRES PÂTURE ÉCONOMIQUES

Barrières «volantes» confectionnées à partir de tuyaux plastiques (dont la longueur a été ajustée) et de barbelé.



### AVANTAGES

- Barrières économiques et durables

### COÛT

0 à 100€

## BARRIÈRES REPLIABLES

Les barrières positionnées pour limiter certains accès, peuvent se ranger facilement.



### AVANTAGES

- Limite la gêne liée à la présence de barrières

### COÛT

0 à 100€

## VIS DE TRANSFERT D'ALIMENT

Le concentré fermier est stocké au bout du couloir d'alimentation dans une cellule. Une petite vis récupère le concentré pour l'acheminer directement dans la tremie située sur la dessileuse. La quantité distribuée est adaptée à chaque lot d'animaux à alimenter.



### AVANTAGES

- Pas de seaux à porter
- Dosage adapté à chaque lot d'animaux

### COÛT

0 à 100€

## PARE-VUE CAOUTCHOUC AMOVIBLE

L'équipement se pose sur les barrières en tubes pour une manipulation rapide et sécurisée des bovins (montée en bétailière, acheminement vers le lieu de contention, pesée des animaux,...). Les animaux ne cherchent pas à se dérober au dernier moment et suivent le chemin prévu jusqu'au bout.



### AVANTAGES

- Manipulation des animaux plus rapide et plus sécurisée
- Animaux plus calmes lors des transferts
- Mise en place aisée
- Facilement déplaçable

### COÛT

0 à 100€

# ACCÈS STABILISÉ AU PÂTURAGE

Accès stabilisé au pâturage.



## COÛT

0 à 100€

## AVANTAGES

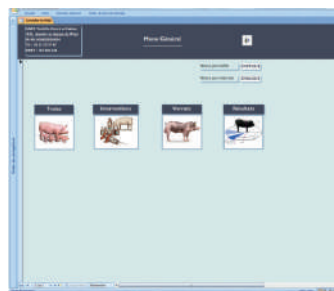
- Améliorer l'accès au pâturage sur des parcours très empruntés
- Moins de problèmes de boiterie
- Vaches plus propres (avantage pour la traite)

## PROGRAMME DE GESTION DE TROUPEAU

Le logiciel permet la saisie intuitive et la centralisation des données de l'élevage porcin ainsi que des interventions médicamenteuses. Les résultats chiffrés de l'élevage sont obtenus en temps réel.

### AVANTAGES

- Gain de temps
- Sérénité en cas de contrôle DDPP
- Complète le registre d'élevage
- Suivi génétique facilité par l'auto-renouvellement
- Programme évolutif à la demande et adaptable à n'importe quel troupeau
- Centralisation des données de l'élevage
- Calcul des résultats de l'élevage en temps réel



### COÛT

0 à 100€

## LÈVE CAILLEBOTIS

Réalisation d'un système pour lever, déplacer et remplacer des caillebotis en élevage porcin.



### AVANTAGES

- Diminue la pénibilité liée au changement des caillebotis usés et facilite leur transport

### COÛT

0 à 100€

## CASE DE NAISSANCE

Réalisation de cases individuelles pour l'agnelage comportant un abreuvoir avec protection contre le gel, une mangeoire, un ratelier, une lampe chauffante.



### AVANTAGES

- Cases «tout» équipées
- Déplaçables
- Baisse de la pénibilité
- Plus de sécurité

### COÛT

0 à 100€ (par case)

## CAGE DE PESEE

Réalisation d'une cage de pesée qui permet de contrôler précisément le poids des agneaux.

### AVANTAGES

- Simplicité
- Prix abordable

### COÛT

0 à 100€ (hors peson)





## SEAU À TÉTINES

Le seau à tétines est constitué d'un seau, d'une pompe et d'une résistance d'aquarium. Il permet de garder un breuvage homogène (lait) à température constante (32°C).



### AVANTAGES

- Evite les dépôts
- Température constante du lait

### COÛT

0 à 100€

## AUGE MAISON PASSE-PARTOUT

Auge réalisée à partir de bidons plastique de 5L et de planches (utilisées comme support).



### AVANTAGES

- Peu coûteux
- Déplaçable à l'infini (case d'agnelage, aire paillée, nurserie, pâture)
- Facile d'utilisation
- Remplacement aisé et rapide des pièces défectueuses

### COÛT

0 à 100€

## PORTE DE COULOIRS

Réalisation de barrières sur-mesure avec un système d'ouverture simplifié permettant l'ouverture des portes dans les deux sens. L'ouverture de la porte ferme le couloir et permet d'envoyer le lot de brebis ou d'agneaux vers l'endroit souhaité.



### AVANTAGES

- Grande facilité pour déplacer les lots d'ovins ou des animaux seuls
- Possibilité d'alimentation pour les animaux en quarantaine ou après mise bas
- Gain d'efficacité

### COÛT

100 à 1 000€

## AGNELAGES & DÉPLACEMENT D'ANIMAUX

Parois modulaires pour agnelage, tri et déplacement des lots et alimentation des agneaux sous la mère.



### AVANTAGES

- Aisance pour surveiller ou intervenir sur un animal
- Déplacer un animal ou un lot plus facilement
- Accéder facilement aux cases d'agnelage et distribuer les aliments aux agneaux sous la mère
- Hauteur des parois réglable

### COÛT

100 à 1 000€

## PORTE DE TONTE COULISSANTE

Réalisation/Transformation d'une cage de tonte avec mise en place d'une porte coulissante et d'un rebord facilitant le retournement des animaux à tondre.



### AVANTAGES

- Le retournement de celle-ci est facilité par la marche

### COÛT

100 à 1 000€

# Merci à l'ensemble des actifs agricoles qui ont partagé leurs bonnes idées.

AGACHE Jean-Michel, BAZIN David, BELLENGUEZ, BELLER Claire, BRANQUART Stéphane, BUQUET Christian, CARLU Arnaud, CASIEZ Elie, DEGRUGILLIER David, DELVA Christian, DEMOULIN Cédric, DESSON Nicolas, DESSON Pascal, DISSAUX Christophe, DRU Sébastien, DUFOUR Alain, FARDEL Jean-Paul, FOURNIER Jean-Michel, DECRAMER Francois, GALIOT Jean-Luc, GODFRIN Rémi, GRANCHER Pierre, GROCAUX Jérôme, GUÉROUT Benoît, HOUZÉ Pascal, LETERME Joseph, LINSTRISEUR Baptiste, LOURY Pascal, LUCAS Gilbert, MALLET Jean-Bernard, MARQUIS Bruno, MEUNIER Vincent, PANET Nicolas, SAGOT Dominique, SAGOT Edouard, THIBAUT François, TRICOTTEUX Pascal, VANDEKERCKHOVE Mathieu, VERHILLE François, WAREMBOURG Sébastien, WARMÉ Patrick, WILLAME Frédéric, WILLAME Kevin.

**Si comme eux, vous avez mis en place une astuce sur votre exploitation, partagez-la en participant à la prochaine édition du concours.**

## CONTACTS :

• **Nord-Pas de Calais** : Gwendoline ELLUIN

06 08 56 16 25 - [gwendoline.elluin@npdc.chambagri.fr](mailto:gwendoline.elluin@npdc.chambagri.fr)

• **Somme** : Stéphane VERSCHEURE

03 22 33 69 00 - [s.verscheure@somme.chambagri.fr](mailto:s.verscheure@somme.chambagri.fr)

• **Aisne** : Anne-Laure CAZIER

03 23 22 51 11- [anne-laure.cazier@aisne.chambagri.fr](mailto:anne-laure.cazier@aisne.chambagri.fr)

• **Oise** : Stéphane PYPE/Stéphanie SEVRY

03 44 11 44 63 - [stephanie.sevry@oise.chambagri.fr](mailto:stephanie.sevry@oise.chambagri.fr)

• **Hauts-de-France** : Jocelyne MACHEFER/ Bernard FIEVET

03 22 33 69 36 - [j.machefer@hautsdefrance.chambagri.fr](mailto:j.machefer@hautsdefrance.chambagri.fr)

Cette action est réalisée dans le cadre du Programme Régional Élevage avec la participation financière de la Région Hauts-de-France.