

PORTRAIT AGRICOLE DE L'AMONT A L'AVAL

Département du Pas-de-Calais



Service Etudes, Prospective économique et territoriale
Mars 2019

Portrait agricole de l'amont à l'aval

Département du Pas-de-Calais

1. Panorama agricole du Pas-de-Calais

- Données de cadrage et conditions naturelles
- Chiffres-clés agricoles et caractéristiques
- Assolement et chiffre d'affaires
- Zoom sur quelques filières typiques du département

2. Les activités en amont et aval de l'agriculture du Pas-de-Calais

- Emplois directs et indirects
- Opérateurs économiques d'amont et d'aval
localisation, répartition par filières

3. Le Pas-de-Calais agricole de l'amont à l'aval au sein de la région Hauts-de-France

- Positionnement agricole et spécialisation
- Place du Pas-de-Calais dans les activités amont-aval régionales



1. Panorama agricole du Pas-de-Calais

Données de cadrage et conditions naturelles
Chiffres-clés agricoles et caractéristiques
Assolement et chiffre d'affaires
Zoom sur quelques filières typiques

Département du Pas-de-Calais cadrage démographique

1 477 000 habitants

6 706 km²
de surface cadastrée

220 habitants / km²

24,5 % de la population régionale

21 % de la surface régionale

7 arrondissements

893 communes

Source : INSEE 2016

Les sols et conditions naturelles

- Le Pas-de-Calais est un **territoire très contrasté**, qui comprend à la fois des zones agricoles et forestières et des zones très urbanisées. C'est sa **bordure maritime d'une longueur de 100 kms** qui donne son nom et caractérise le département.
- **4 fleuves principaux** le traversent (Canche, Authie, Liane, Aa). Le réseau hydraulique adjacent est extrêmement développé à partir des collines qui sont au centre du département et jouent le rôle de **château d'eau**.
- Les sols du Pas-de-Calais sont composites, le plus souvent à base de **craie recouverte de limons fertiles** ; sur les pentes se trouvent des affleurement crayeux et des argiles à silex.
- Les conditions naturelles sont marquées par des spécificités territoriales fortes : les **zones marécageuses** (St Omer), **l'ex-bassin minier** et ses affaissements de terrain, les **régions de polders** sous le niveau de la mer (Wateringues).

Les petites régions agricoles du Pas-de-Calais

	SAU (ha)	Nb d'exploitations
Pays d'Aire	25 293	451
Collines Guinoises	13 905	188
Boulonnais	39 926	683
Haut Pays d'Artois	74 583	1 148
Béthunois	14 566	274
Ternois	106 982	1 318
Pays de Montreuil	43 836	496
Bas Champs Picards	6 172	77
Plaine de la Lys	13 126	277
Wateringues	25 461	429
Artois	99 663	1 393

- Le département comprend **11 petites régions agricoles** :
 - Cette mosaïque reflète la diversité des agricultures dans le Pas-de-Calais.
 - **Le Boulonnais et le Haut Pays d'Artois sont des zones à dominante bocagère, consacrées à l'élevage.**
 - Le système polyculture-élevage est prépondérant dans beaucoup de régions agricoles : Pays de Montreuil, Ternois, Collines Guinoises, Pays d'Aire, Béthunois, Plaine de la Lys.
 - L'Artois et les Wateringues sont des zones plutôt dédiées aux grandes cultures.

Source : Agreste RA 2010

L'agriculture du Pas de Calais en quelques chiffres



460 910 hectares de surface agricole

69 % de la surface cadastrée



6 250 exploitations, **7 345** exploitants

74 hectares de surface moyenne



1 290 millions d'€ de chiffre d'affaires

206 400 € de chiffre d'affaires par exploitation

2 800 € de chiffre d'affaires par hectare



9 930 emplois à temps complet (UTA)

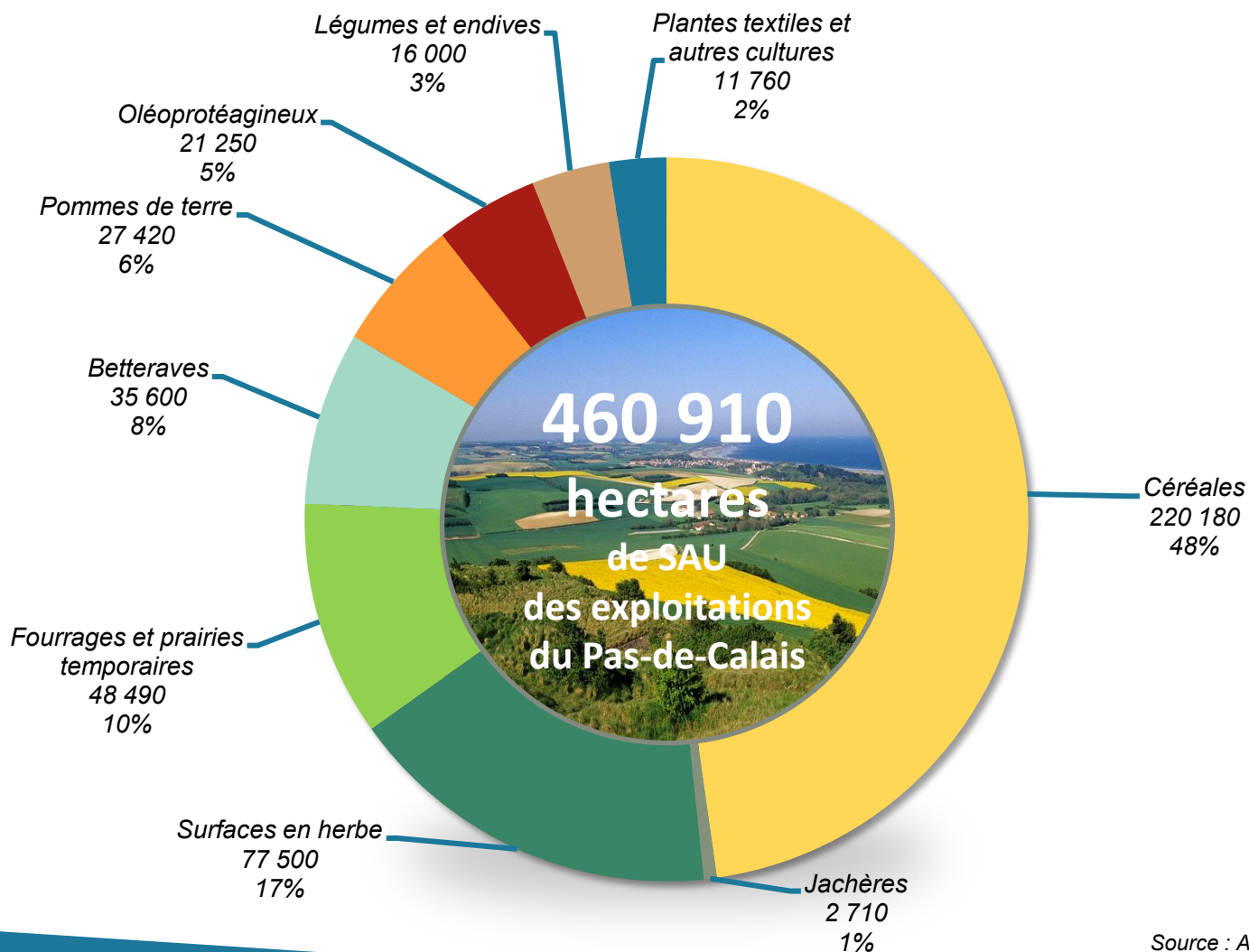
Sources : Agreste Enquête Structures 2013
SAA 2016, Comptes 2016
Obs Emploi agricole HdF - MSA 2016

Caractéristiques de l'agriculture du Pas-de-Calais

- Avec 460 910 hectares de SAU, ce sont **plus des deux tiers de la surface cadastrée** qui sont valorisés par les agriculteurs.
 - Ce **taux élevé de mise en valeur agricole (69 %)** situe le Pas-de-Calais **en seconde position des 5 départements** de la région.
- Les **terres labourables composent à hauteur de 83 %** la surface agricole du Pas-de-Calais.
- La **part des surfaces en herbe atteint les 17 %** ; pour ce ratio, le Pas-de-Calais est le 2^{ème} département de la région, après le Nord.
- **Plus de 9 900 actifs** sont salariés (tous contrats) dans les exploitations agricoles départementales.

Sources : Agreste SAA 2016
Obs Emploi Agricole HdF - MSA 2016

L'assolement départemental du Pas-de-Calais



Source : Agreste SAA 2016
traitement Chambre d'Agriculture NPdC

Valorisation des surfaces agricoles du Pas-de-Calais

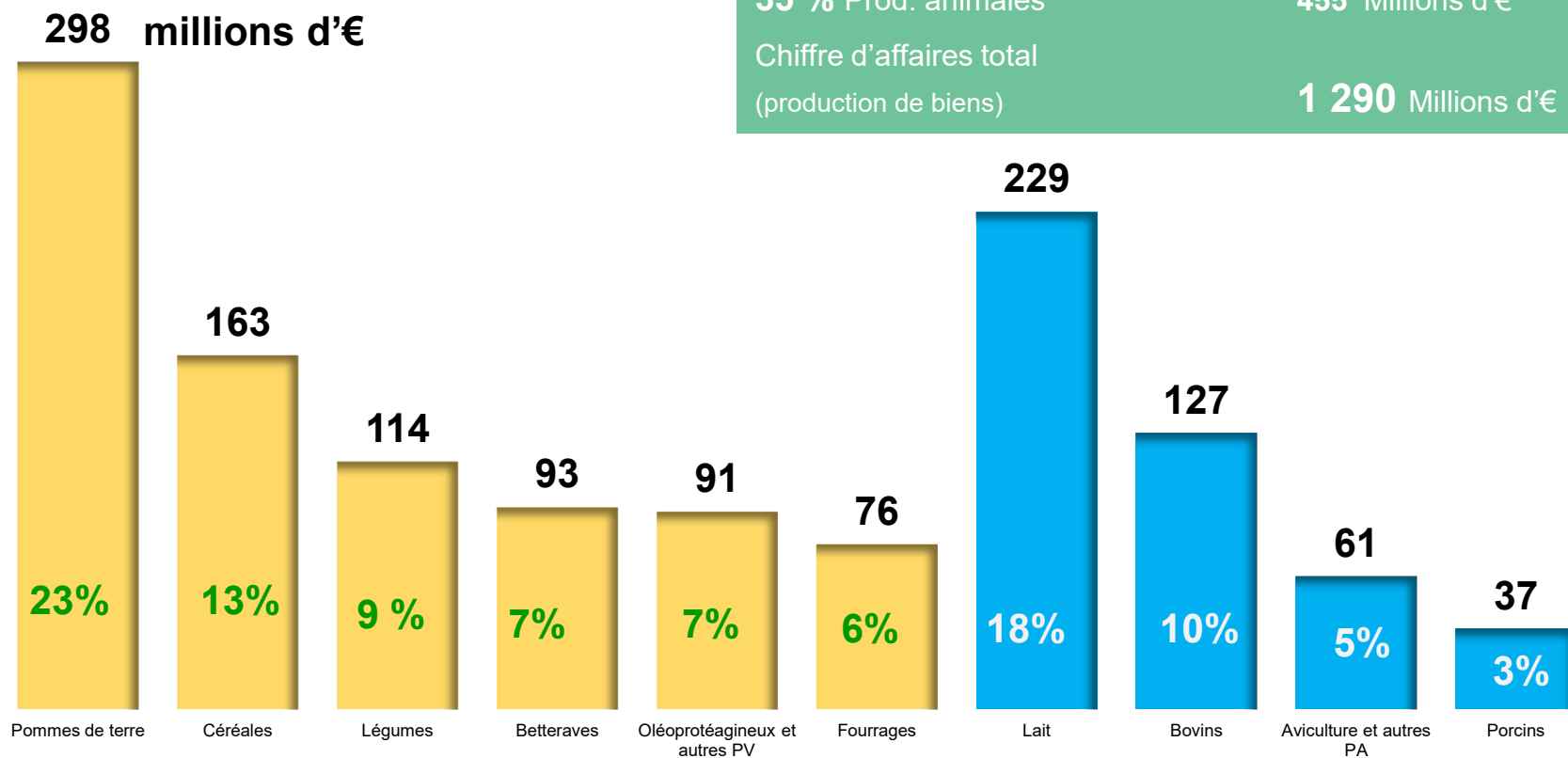
- Les **céréales**, un peu plus de 220 000 hectares, sont **majoritaires** dans l'assolement départemental.
- **27 % des surfaces** sont consacrées à l'élevage herbivore.
 - Ces superficies (près de **126 000 ha d'herbe et de fourrages**) sont surtout présentes dans le Boulonnais et le Haut-Pays d'Artois.
- En 3^{ème} et 4^{ème} position de l'assolement se retrouvent les **betteraves sucrières** et les **pommes de terre**.
- **Oléoprotéagineux** et **légumes** avoisinent les 38 000 hectares et valorisent **8 % de la SAU** départementale.
- Les 6 productions agricoles majeures cultivées dans le Pas-de-Calais représentent une **récolte annuelle de 6,1 millions de tonnes**.
 - Ces tonnages correspondent à environ **140 000 camions** de 44 tonnes, et ce pour la première étape de transport.

Source : Agreste SAA 2016
traitement Chambre d'Agriculture NPdC

Les deux tiers du chiffre d'affaires agricole réalisé par les productions végétales

Le chiffre d'affaires agricole par production
Année 2016 - Département du Pas-de-Calais

65 % Prod. végétales	835 Millions d'€
35 % Prod. animales	455 Millions d'€
Chiffre d'affaires total (production de biens)	1 290 Millions d'€



Source : Agreste Comptes 2016
traitement Chambre d'Agriculture NPdC

Le Pas-de-Calais, un grand département d'élevage

- Une **exploitation sur trois** en moyenne dans le Pas-de-Calais élève des vaches laitières ; c'est **le premier département laitier** des Hauts de France, produisant **le tiers du lait régional**.
- Le lait est le pilier de l'élevage départemental : il représente **50 % du chiffre d'affaires animal** du département.
- **Près de 1 700 livreurs de lait** sont dénombrés actuellement ; leurs livraisons annuelles moyennes atteignent les **439 000 litres**.
- L'élevage bovin-viande pèse **près de 130 millions d'€** de chiffre d'affaires ; **une exploitation sur quatre** détient des vaches allaitantes.
- **27 % du cheptel volailles de chair** de la région Hauts-de France est présent sur le territoire du Pas-de-Calais ; il occupe **le second rang en région**, après le département du Nord.

Zoom sur quelques filières agricoles et agroalimentaires typiques du Pas-de-Calais

Les filières pommes de terre et industrie de l'amidon

Chiffres-clés de la filière pdt (plants et consommation)



Part HdF

3 700 hectares de plants	45 %
930 salariés industrie pdt	44 %
24 230 hectares pdt conso.	27 %

C'est surtout dans le plant et la transformation industrielle de la pomme de terre que le Pas-de-Calais se distingue : il est de loin **le leader régional de ces secteurs.**

Le Pas-de-Calais pèse aussi **plus d'un quart de la récolte régionale** de pommes de terre de consommation (**3^{ème} rang départemental**).

Chiffres-clés de la filière amyacés



Part HdF

3 040 salariés	81 %
2* M de t d'amidon produites	78 %

Le site (et siège) du groupe Roquette à Lestrem est **la plus importante amidonnerie d'Europe.**

Elle produit **plus de 700 ingrédients différents** et abrite un grand centre de recherche (250 chercheurs).

Cette usine traite 7 000 tonnes de blé et de maïs par jour ; **60% de ces volumes** proviennent des Hauts-de-France.

Sources: Agreste RA 2010 et SAA 2016
*Volume estimé
USIPA, Groupe Roquette

Zoom sur quelques filières agricoles et agroalimentaires typiques du Pas-de-Calais

Les filières lait et volailles de chair

Chiffres-clés de la filière lait



	Part HdF
96 900 vaches laitières	32 %
1 668 livreurs de lait	34 %
1 760 salariés	31 %

Avec un **tiers du potentiel régional**, le Pas-de-Calais est bien **le premier département laitier** de la région. Il occupe aussi la **première place** pour la production de **maïs-fourrage**.

L'industrie laitière est un fleuron départemental, orienté sur des **activités à haute valeur ajoutée** : ingrédients laitiers, fabrication de yaourts, de desserts lactés et de glaces.

Chiffres-clés de la filière volailles de chair



	Part HdF
2,24 millions de poulets	27 %
30 000 t.* de viande de volaille	27 %
964 salariés	62 %

Tous les maillons de la filière volaille de chair sont ici présents : **2^{ème} département producteur, 1^{er} pôle d'emploi** en aviculture (avec notamment les 2 usines Moy Park).

Le département compte une zone de production et de transformation de **volailles de qualité (IGP)**, autour de la ville de Licques.

Source : Calculs Chambre d'Agriculture NPdC
d'après Fichier partenarial CCI HdF, Agroé, Chambre d'Agriculture
* Volume estimé

Les filières chou-fleur et endive

Chiffres-clés de la filière chou-fleur



	<i>Part HdF</i>
762 hectares	49 %
9 600 tonnes produites	49 %
160 expl.en cultivent	40 %

La moitié des choux-fleurs des Hauts-de-France proviennent du Pas-de-Calais, **premier département producteur** devant le Nord.

La zone de production de ce légume typique est assez localisée : **surtout dans le marais audomarois** et les régions limitrophes (Wateringues, Plaine de la Lys).

Chiffres-clés de la filière endive



	<i>Part HdF</i>
3 645 hectares	42 %
101 000 t. de racines d'endives	42 %
57 800 t de chicons produits	41 %

Premier département endivier de la région, le Pas-de-Calais représente aussi à lui seul **38 % de la production française** de racines et de chicons.

Géographiquement, cette spécialité est fortement concentrée **dans les régions agricoles de l'Artois et du Béthunois.**

Sources : Agreste RA 2010 et SAA 2016

Agriculture biologique, diversification et circuits courts

- **175** exploitations bio, **4 480** hectares (*certifiés bio et en conversion*)
- **5^{ème}** département bio Hauts-de France (**14 %** des surfaces régionales)
- **750** vaches laitières, **66 400** poules pondeuses (**17 %** du cheptel HdF)



- **678** exploitations pratiquent une activité de diversification dont :
 - 276 réalisent des travaux à façon
 - 202 font de la transformation de produits agricoles
 - 155 fournissent de l'hébergement et/ou de la restauration
 - 90 proposent des activités sportives, récréatives et de loisir
- **10 %** des exploitations du département
- **1 032** exploitations commercialisent en circuits courts
 - **15 %** des exploitations du Pas-de-Calais.

Sources : Agence Bio 2017, Agreste Recensement 2010



2. Les activités en amont et en aval de l'agriculture du Pas-de-Calais

*Emplois directs et indirects
Opérateurs économiques d'amont-aval :
localisation, répartition par filières*

Plus de 52 000 emplois* directs et indirects

2 500 emplois en **AMONT**



2 700 emplois
dans les
**OPA ET
ADMINISTRATIONS**



18 700 emplois
en **PRODUCTION**
(exploitations agricoles)

(+ 700 en pêche et aquaculture)

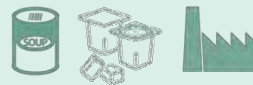


6 200 emplois
dans les

SERVICES



22 000 emplois en **AVAL**



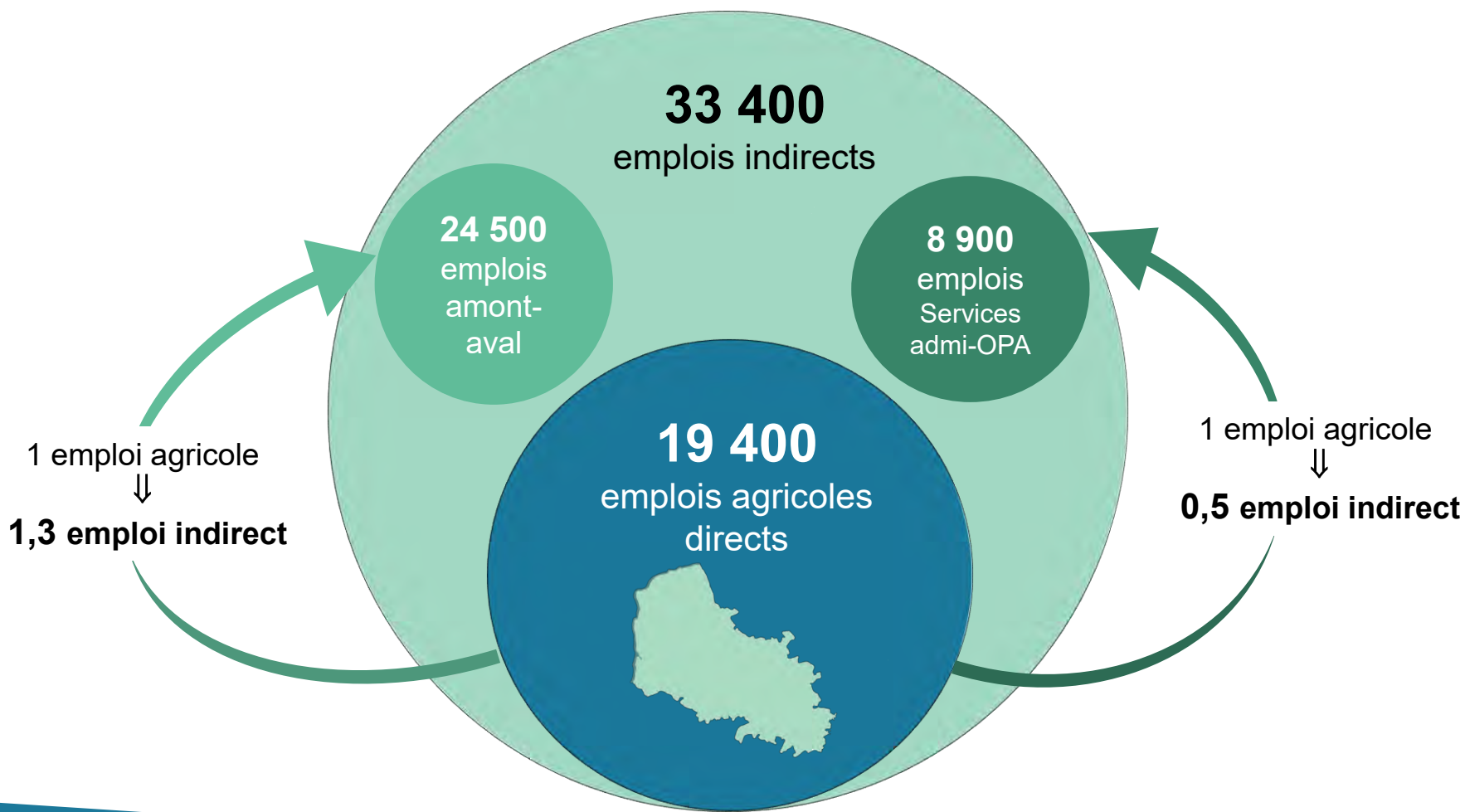
* l'emploi correspond ici au nombre d'actifs travaillant dans l'ensemble des activités recensées de l'amont à l'aval, quelque soit le statut d'emploi (saisonnier, permanent), le contrat et le temps de travail.

Sources : Fichier agroalimentaire partenarial Hauts-de-France CCI-Agroé-Chambre d'agriculture 2016, ACOSS 2016, MSA 59-62 et MSA Picardie 2015, traitements Chambre d'agriculture Hauts-de-France

12 % de l'emploi départemental dépend de la filière agricole

- **Les 5 600 exploitations génèrent 52 800 emplois de l'amont à l'aval**
 - 18 700 emplois directs dans les exploitations agricoles (+ 700 en pêche et aquaculture).
 - 33 400 emplois indirects dans les activités amont, aval, services et administrations (machinisme, R&D, transformation, négoce, services, logistiques...)
- **Le Pas-de-Calais, 2^{ème} département en nombre d'emplois totaux**
 - Principalement du fait de la forte densité de population et de la présence d'industries agroalimentaires de taille importante.
 - L'emploi généré par l'agriculture et la pêche représente une part importante de l'emploi agricole direct et indirect de la région (25 % environ) notamment grâce au secteur de la pêche.

1 emploi agricole génère 1,8 emploi indirect

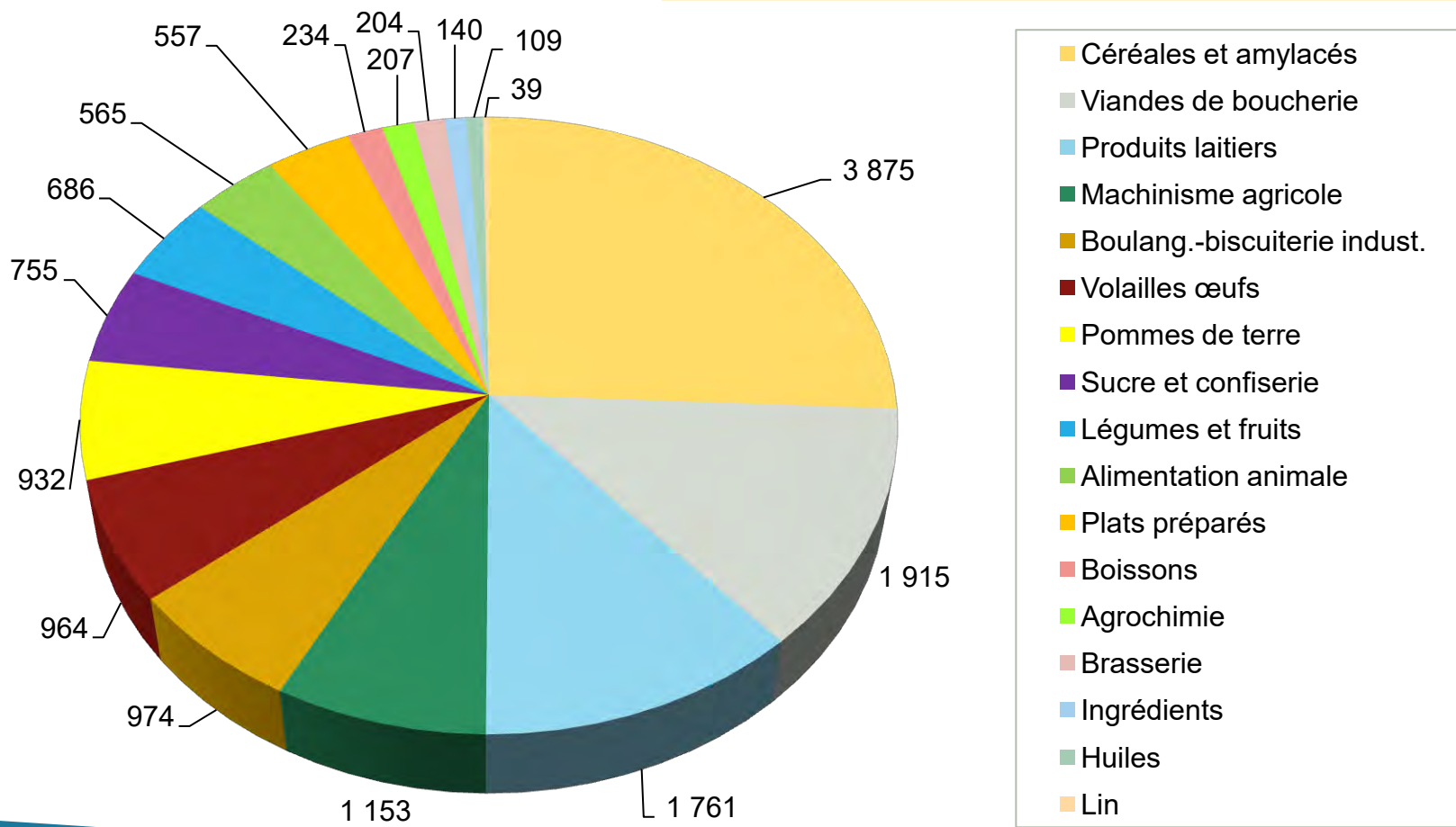


Sources : CCI Hauts-de-France 2016, ACOSS 2016, MSA 59-62 2015, traitement CA HDF.

L'amont-aval de l'agriculture du Pas-de-Calais par filière

Répartition des salariés permanents par filière

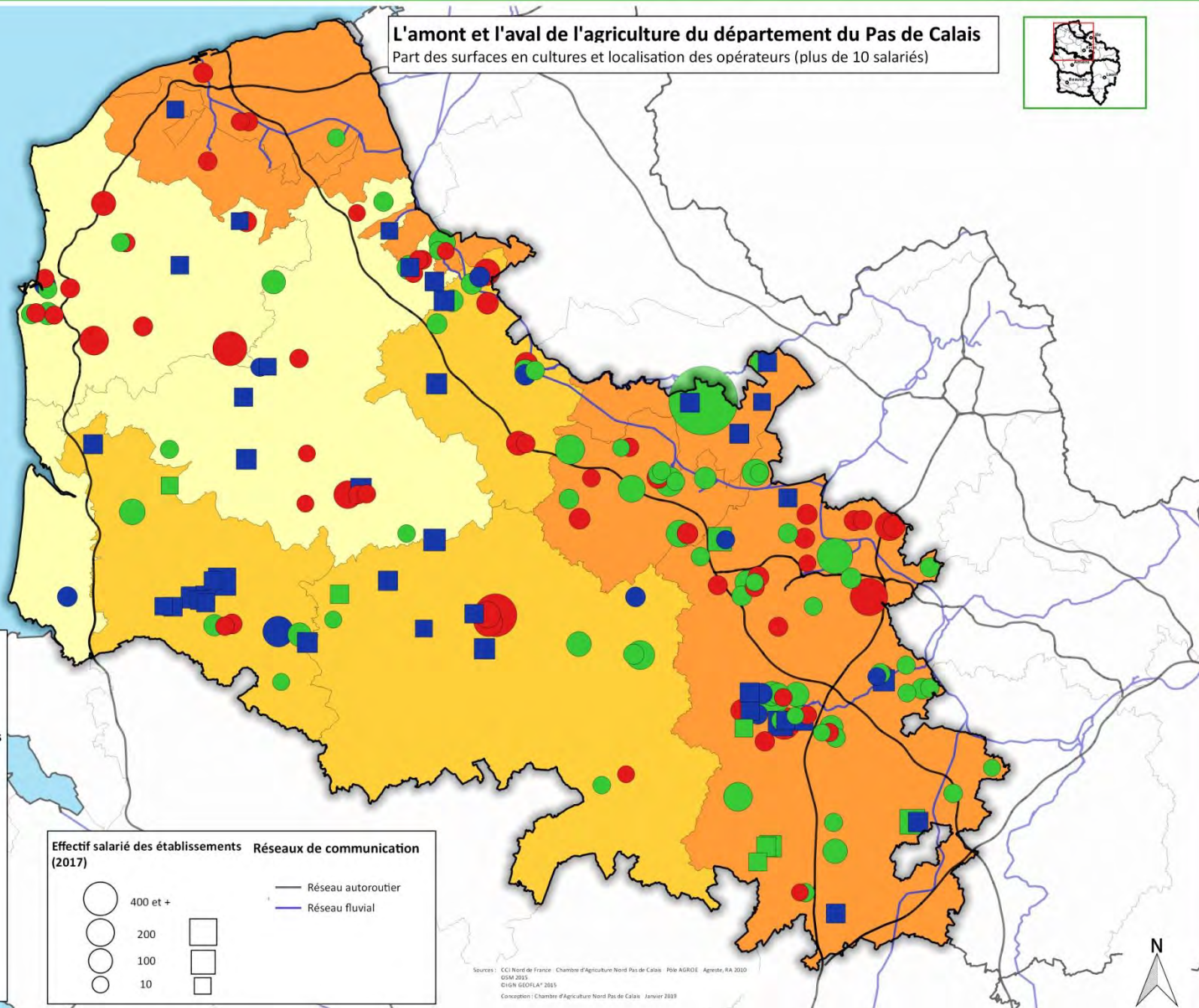
15 070 salariés dans 197 établissements (plus 10 salariés)



Source : Fichier partenarial 2017 CCI HdF, Agroé, Chambre d'Agriculture Hauts-de-France

L'amont et l'aval de l'agriculture du département du Pas de Calais

Part des surfaces en cultures et localisation des opérateurs (plus de 10 salariés)



Légende

Part des surfaces en cultures (hors fourrage et herbe) dans la SAU en 2010 selon les petites régions agricoles (en %)

- < 70
- [70 - 80]
- > 80

Caractérisation des opérateurs

Mailion Secteur	Amont	Aval
Animal		●
Végétal	■	●
Animal & Végétal	■	●

Effectif salarié des établissements (2017) Réseaux de communication

- | | | |
|--|--|---|
| <ul style="list-style-type: none"> 400 et + 200 100 10 | <ul style="list-style-type: none"> | <ul style="list-style-type: none"> Réseau autoroutier Réseau fluvial |
|--|--|---|



Les opérateurs économiques en amont et en aval de l'agriculture dans le Pas-de-Calais

- **Près de 200 établissements** (+10 salariés) sont répertoriés dans la sphère amont-aval de l'agriculture.
- Ce tissu industriel conséquent fournit un **peu plus de 15 000 emplois permanents** (3^{ème} rang départemental), dont **62 %** dans le végétal.
- La **partie aval** de cette sphère est prédominante dans le département
 - **13 600** salariés, soit **90 %** des effectifs départementaux.
- Dans cet ensemble se juxtaposent **des établissements de grande taille**, liés à des groupes de dimension internationale, et une **multitude d'unités économiques moyennes**, qui irriguent le territoire départemental.
- D'un **point de vue géographique**, ces entreprises sont surtout localisées autour d'Arras, le long des 5 axes autoroutiers (**notamment l'A1**) et dans les zones limitrophes du département du Nord.

Source : Calculs Chambre d'Agriculture NPdC
d'après Fichier partenarial 2017 CCI HdF, Agroé, Chambre d'Agriculture

Les établissements de plus de 100 salariés implantés dans le Pas-de-Calais

- **34 établissements**, pour un effectif salarié permanent de **10 790 personnes**
 - Soit 72 % des effectifs salariés totaux dénombrés dans le département.

Nom de l'entreprise	Commune	Filière	Effectif salarié
Roquette	Lestrem	Céréales et amylacés	3043
Herta	Saint Pol Sur Ternoise	Viandes de boucherie	897
Moy Park	Henin Beaumont	Volailles œufs	596
M'c Cain	Harnes	Pommes de terre	505
Novandie	Vieil Moutier	Produits laitiers	437
Sca Uneal	Saint Laurent Blangy	Céréales et amylacés	350
Haagen Dasz	Tilloy Les Mofflaines	Produits laitiers	350
Nestle Purina	Marconnelle	Alimentation animale	271
Tereos	Lillers	Sucre et confiserie	250
M'c Cain	Bethune	Pommes de terre	249
La Charlotte	Hesdin L Abbe	Produits laitiers	241
Fromagerie Le Centurion	Libercourt	Produits laitiers	239
Brioche Pasquier	Aubigny En Artois	Céréales-boul.-biscuit.	238
Prosperite Fermiere	Saint Pol Sur Ternoise	Produits laitiers	230
Tereos	Boiry Sainte Rictrude	Sucre et confiserie	230
Macquet	Fruges	Viandes de boucherie	200

Nom de l'entreprise	Commune	Filière	Effectif salarié
Hardi-evrard	Beaurainville	Machinisme agricole	192
Delifrance Nutrixo	Labeuvriere	Céréales-boul.-biscuit.	173
Pomona	Noeux Les Mines	Légumes et fruits	173
Ardo	Violaines	Légumes et fruits	167
Bigard	Saint Pol Sur Ternoise	Viandes de boucherie	167
Transgourmet	Arques	Plats préparés	165
Brasserie De Saint Omer	Saint Omer	Brasserie	164
Tereos	Attin	Sucre et confiserie	140
Staphyt	Inchy En Artois	Agrochimie	120
Daunat	Monchy Le Preux	Plats préparés	119
Delices Des 7 Vallees	Tincques	Céréales-boul.-biscuit.	115
Le Petit Cuisinier	Vitry En Artois	Plats préparés	115
Casa Service	Tilloy Les Mofflaines	Machinisme agricole	114
Panavi	Athies	Céréales-boul.-biscuit.	112
Castel	Saint Martin Au Laert	Boissons	110
Bonduelle	Vaulx Vraucourt	Légumes et fruits	110
S.I.O.	Saint Laurent Blangy	Huiles	109
Pruvost Leroy	Saint Hilaire Cottes	Viandes de boucherie	100

Source : Fichier partenarial CCI HdF, Agroé, Chambre d'Agriculture 2017



3. Le Pas-de-Calais

agricole de l'amont à l'aval
au sein de la région

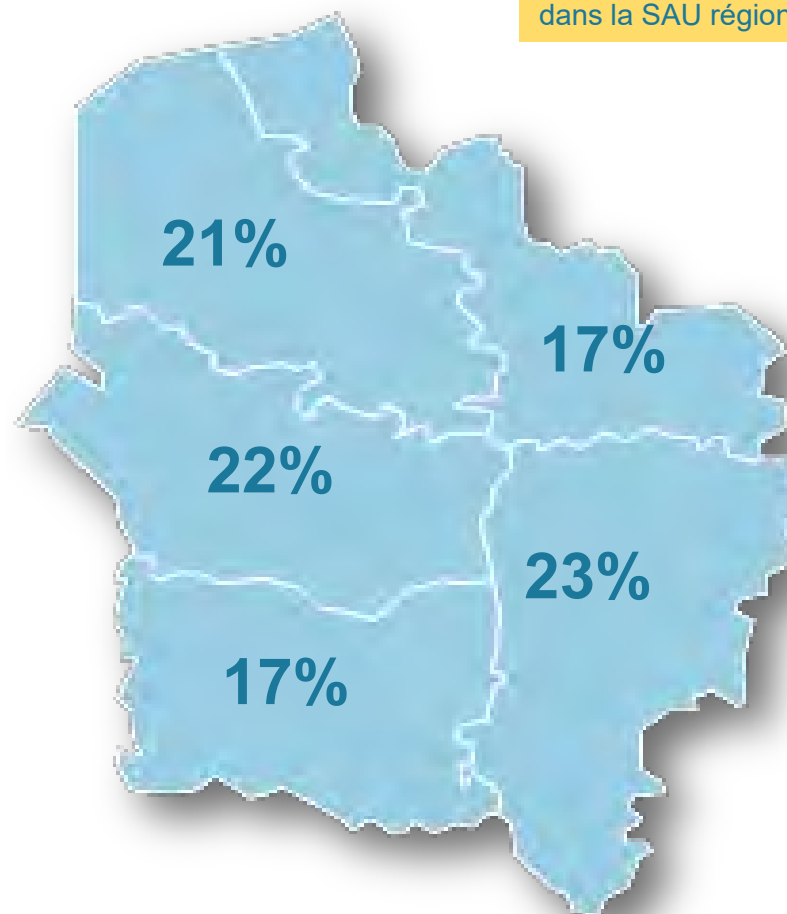
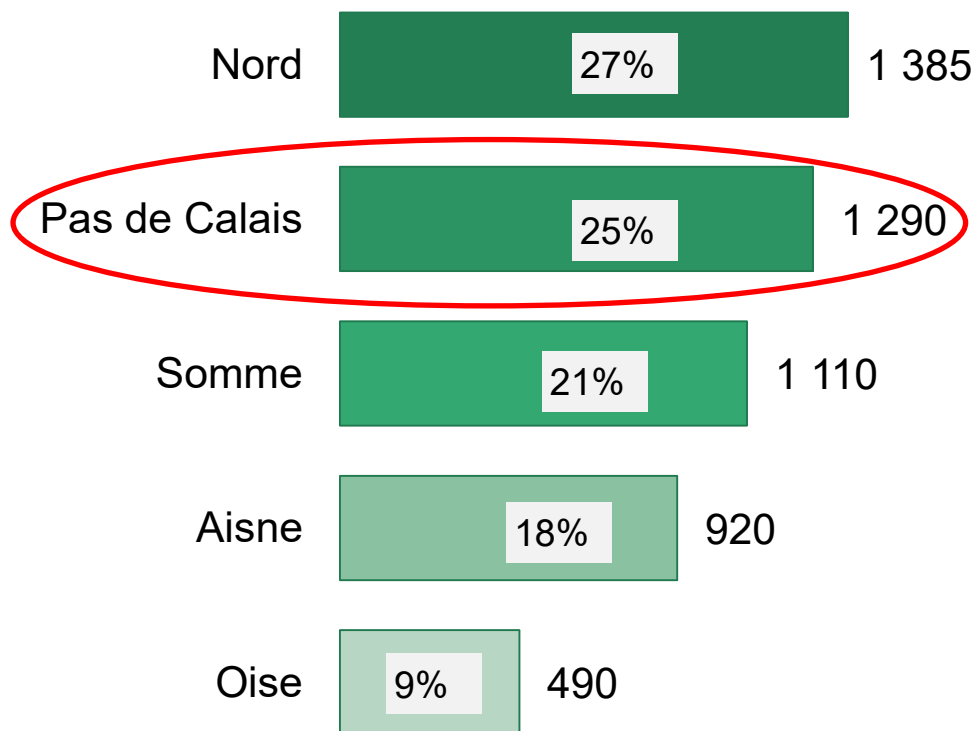
Hauts-de-France

*Positionnement agricole et spécialisation
Place du Pas-de-Calais dans les activités
amont-aval régionales*

L'agriculture du Pas-de-Calais dans les Hauts-de-France : 25% du chiffre d'affaires, 21% de la SAU

Chiffre d'affaires agricole départemental (M€) et part dans le total régional en 2016

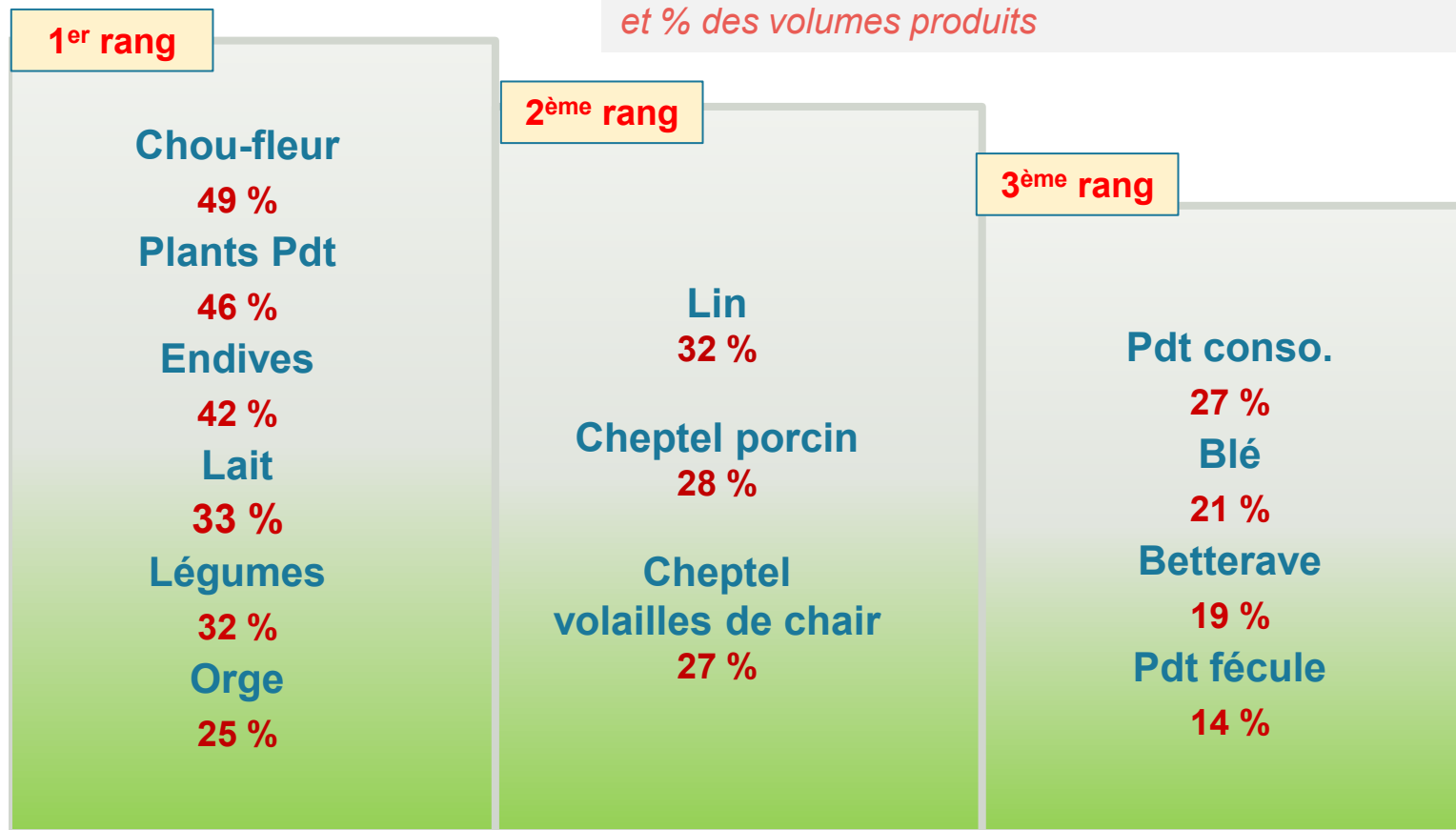
Part du département dans la SAU régionale



Source : Agreste SAA et Comptes 2016
Traitement Chambre d'Agriculture NPdC

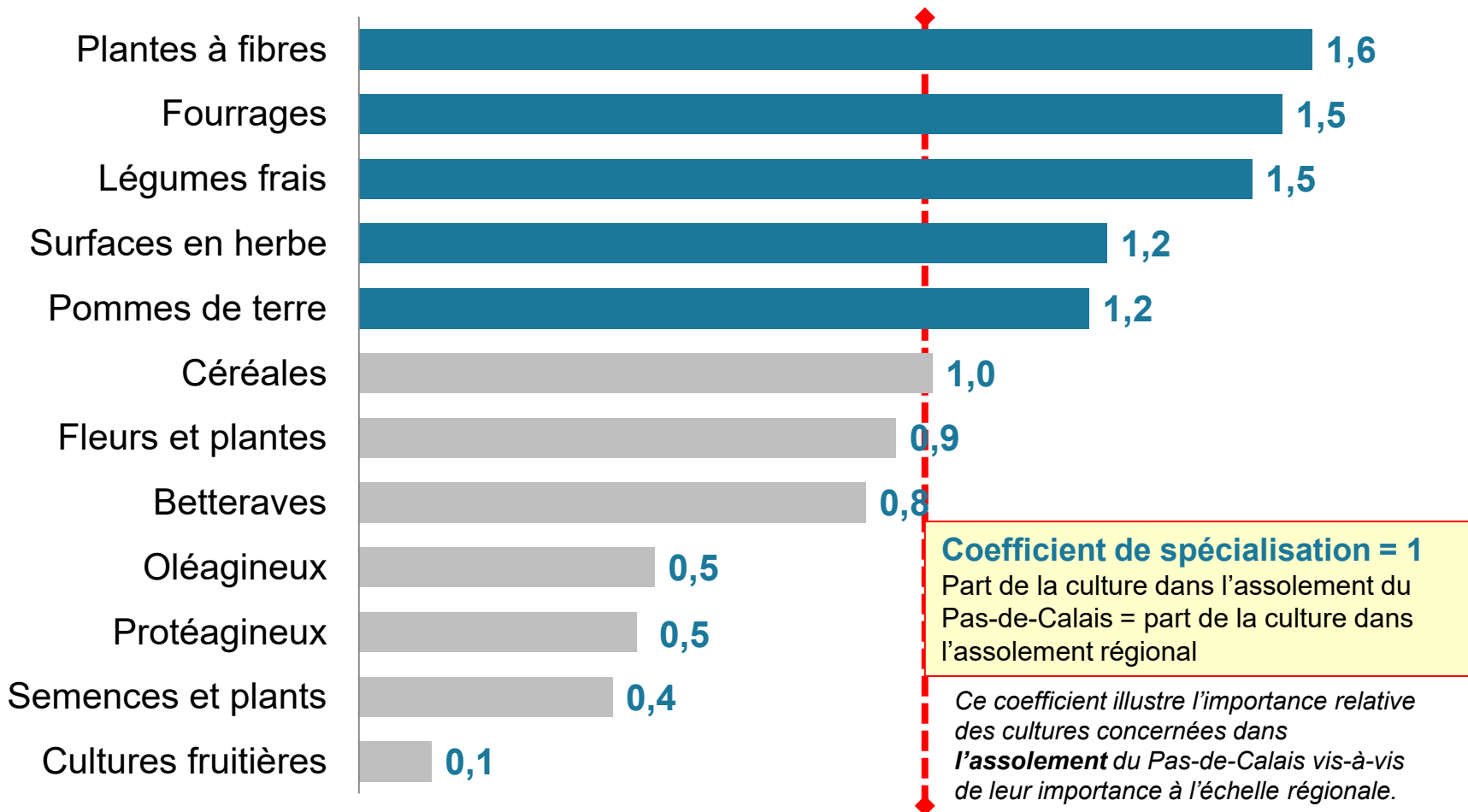
Le palmarès agricole départemental

Rang du département du Pas-de-Calais dans les 5 départements Hauts-de-France et % des volumes produits



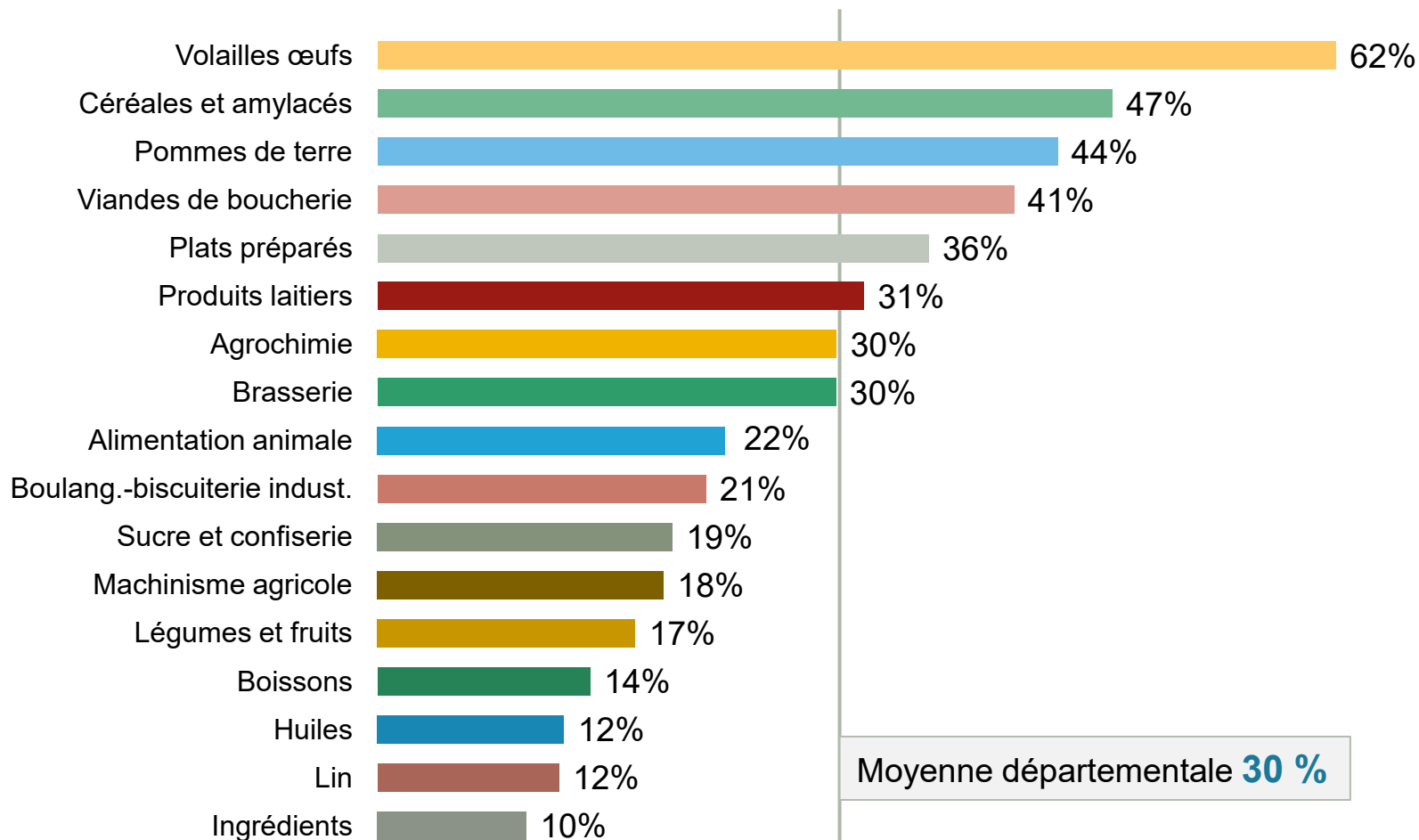
Sources : Agreste SAA 2016 et RA 2010
Traitement Chambre d'Agriculture NPdC

Spécialisation des cultures dans le Pas-de-Calais



Source : Agreste SAA 2016
Traitement Chambre d'Agriculture NPdC

La part de l'emploi amont-aval du Pas-de-Calais dans le total régional selon les filières



Source : Calculs Chambre d'Agriculture NPdC
d'après Fichier partenarial CCI HdF, Agroé, Chambre d'Agriculture 2017

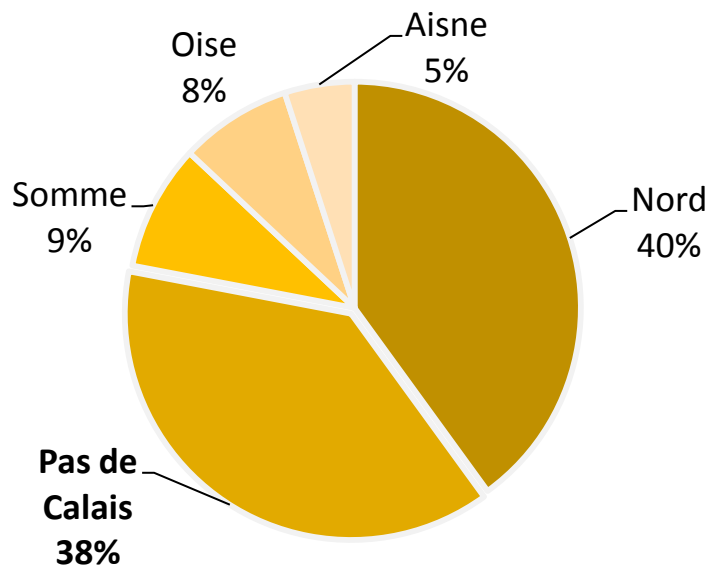
Positionnement amont-aval du Pas-de-Calais dans les Hauts-de-France

- En totalisant de 40 à plus de 60 % des effectifs régionaux, le département du Pas-de-Calais est hyperspécialisé dans les secteurs des **volailles-œufs**, des **céréales-amylacés**, de la **pomme de terre** et des **industries de la viande**.
 - Ces quatre activités majeures représentent **près de 7 700 salariés** permanents, soit **51 % des salariés amont-aval** du département.
- Cette spécialisation s'accompagne d'un positionnement très conséquent de **4 autres secteurs** pour lesquels la part départementale se situe **entre 30 et 36 %** du total régional.
 - Il s'agit de la **fabrication de plats préparés**, de la **transformation de produits laitiers**, des **activités agrochimiques** et du secteur de la **brasserie**.

Source : Calculs Chambre d'Agriculture NPdC
d'après Fichier partenarial CCI HdF, Agroé, Chambre d'Agriculture 2017

Le Pas-de-Calais dans le commerce extérieur agricole et agroalimentaire régional

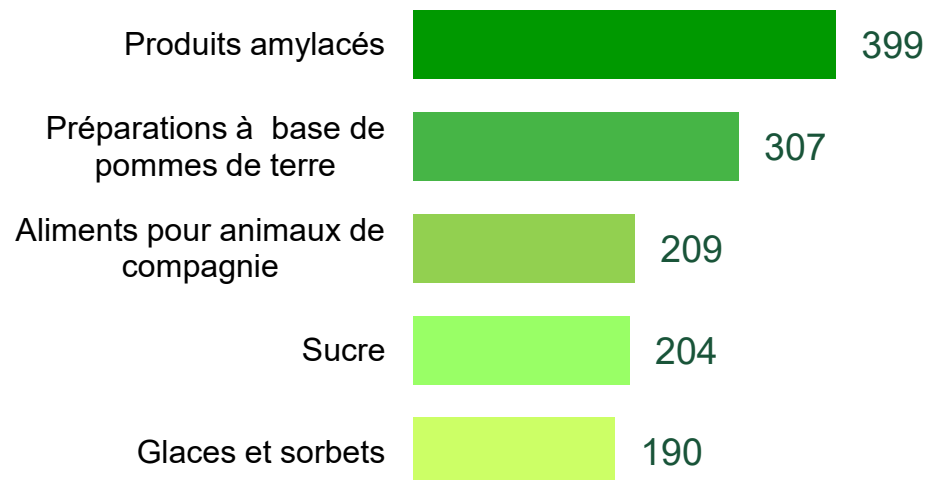
Part dans le total du commerce extérieur régional agricole et agroalimentaire en 2017



Le Pas-de-Calais est **au 2^{ème} rang en région**, avec près de 6 milliards d'€ d'échanges extérieurs agricoles et agroalimentaires. Ces échanges sont **déficitaires de 100 millions d'€**.

Les **5 premiers produits exportés** totalisent **1,3 milliard d'€**, soit **44 %** des exportations agricoles et agroalimentaires du département.

Le top 5 des produits exportés par le Pas-de-Calais (M€)



Source : Douanes 2017, traitements Chambre d'Agriculture Nord-Pas de Calais



**AGRICULTURES
& TERRITOIRES**
**CHAMBRE D'AGRICULTURE
HAUTS-DE-FRANCE**

**Service Etudes, Prospective économique et territoriale
Chambre d'Agriculture du Nord-Pas-de-Calais**

Marie-Agnès BEYAERT – marie-agnes.beyaert@agriculture-npdc.fr