

PORTRAIT AGRICOLE DE L'AMONT A L'AVAL

Département du Nord



Portrait agricole de l'amont à l'aval

Département du Nord

1. Panorama agricole du Nord

- Données de cadrage et conditions naturelles
- Chiffres-clés agricoles et caractéristiques
- Assolement et chiffre d'affaires
- Zoom sur quelques filières typiques du département

2. Les activités en amont et aval de l'agriculture du Nord

- Emplois directs et indirects
- Opérateurs économiques d'amont et d'aval :
localisation, répartition par filières

3. Le Nord agricole de l'amont à l'aval au sein de la région Hauts-de-France

- Positionnement agricole et spécialisation
- Place du Nord dans les activités amont-aval régionales



1. Panorama agricole du Nord

Données de cadrage et conditions naturelles

Chiffres-clés agricoles et caractéristiques

Assolement et chiffre d'affaires

Zoom sur quelques filières typiques

Les sols et conditions naturelles

- Le Nord est un **territoire très contrasté**, qui comprend beaucoup de zones agricoles (63 % des surfaces) et de surfaces artificialisées (22 %) tout en étant le plus peuplé de France.
- **Plusieurs fleuves et rivières** le traversent (Yser, Escaut, Sambre, Lys Scarpe...).
- Le département bénéficie d'excellentes conditions naturelles propices à une agriculture diversifiée et productive :
 - Un **relief peu accidenté** (avec un point culminant de 270 m)
 - Des **sols en majorité limoneux et très fertiles**. Sur les pentes se trouvent des affleurements crayeux et des argiles à silex.
 - L'importance des **aquifères régionaux**, liée à une forte présence de roches calcaires dans le sous-sol.
- Les conditions naturelles sont marquées par des **spécificités territoriales fortes en terme de relief et d'urbanisation** : les zones de polders sous le niveau de la mer, l'agglomération lilloise, l'Avesnois etc.

Les petites régions agricoles du Nord

- Le département comprend **9 petites régions agricoles**.
- La majorité sont des territoires de polyculture-élevage où les exploitants combinent plusieurs types de production avec des spécificités locales.
- On trouve plus d'élevages de volailles et de porcs dans les Flandres et une grande majorité d'élevages bovins laitiers dans la Thiérache.
- La Flandre maritime et le Cambrésis sont plus riches en grandes cultures.
- Le pourtour des agglomérations est plus riche en maraîchage.



	SAU (ha)	Nb d'exploitations
Flandre maritime	24 924	417
Flandre intérieure	62 938	1314
Plaine de la Lys	21 177	558
Région de Lille	28 108	756
Pévèle	11 905	308
Plaine de la Scarpe	27 612	633
Cambrésis	57 775	834
Hainaut	77 405	1162
Thiérache	42 502	739

Département du Nord : cadrage démographique

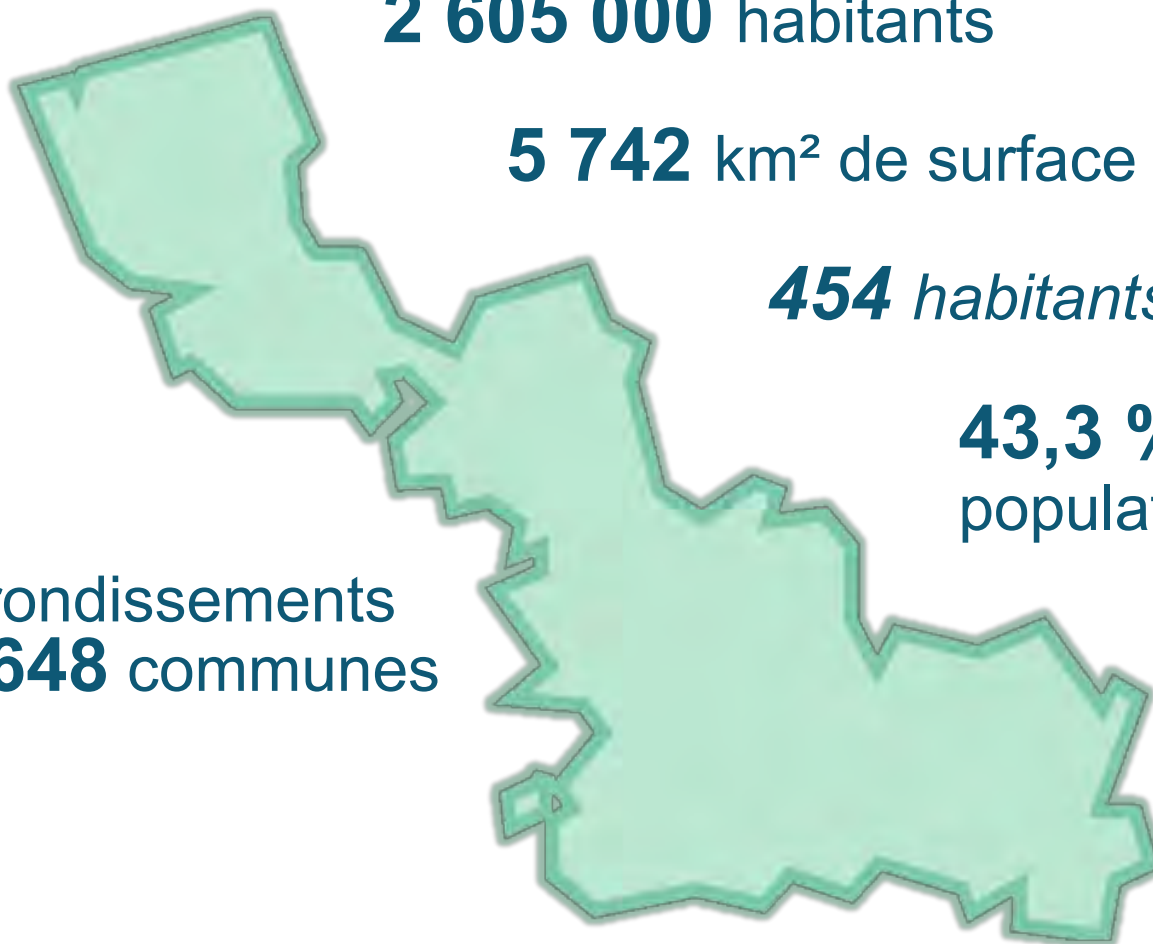
2 605 000 habitants

5 742 km² de surface totale

454 habitants / km²

43,3 % de la population régionale

6 arrondissements pour **648** communes



Source : INSEE, 2015

L'agriculture du Nord en quelques chiffres



362 400 hectares de surface agricole

63 % de la surface cadastrée



5 200 exploitations*, **6 700** exploitants*

69 hectares de surface moyenne



1 367 millions d'€ de chiffre d'affaires

263 000 € de chiffre d'affaires par exploitation

3 776 € de chiffre d'affaires par hectare



11 600 emplois à temps complet (UTA)

** Les exploitations mettant en valeur une superficie au moins égale à la surface minimale d'assujettissement (SMA)*

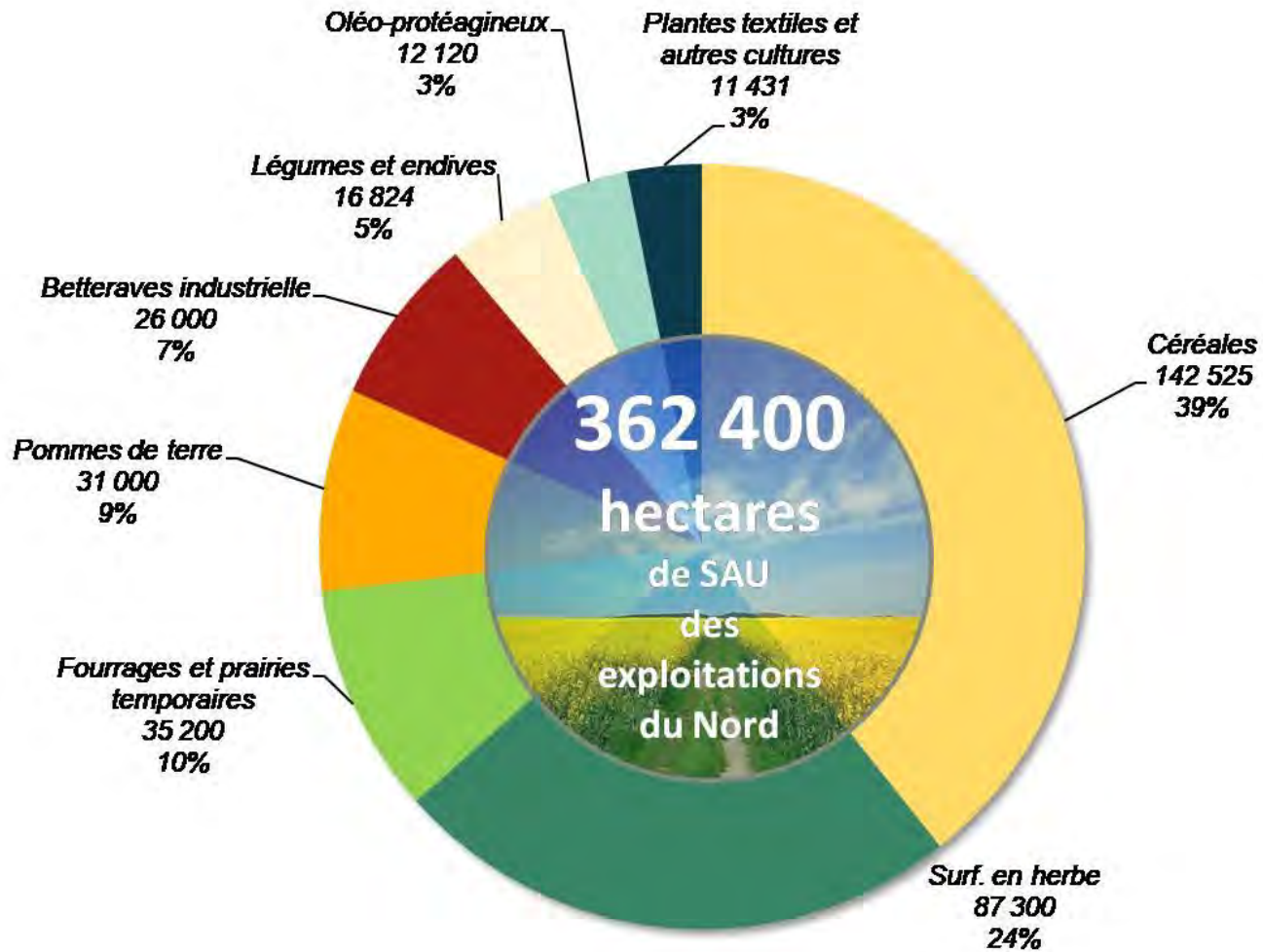
Sources : Agreste RA 2010 , SAA 2015
Comptes 2015, MSA 59-62 2016

Caractéristiques de l'agriculture du Nord

- Le Nord possède **362 400 ha de SAU (63 % des surfaces)** soit la plus petite surface agricole des Hauts-de-France tout en ayant une production diversifiée.
- **Les exploitations sont de surface plus réduite que la moyenne régionale** (70 ha contre 100 ha en moyenne) mais ont un chiffre d'affaires moyen un peu plus important (263 000 € par exploitation contre 260 000 € pour la moyenne régionale).
- **L'élevage y est aussi très développé et diversifié** (au premier rang régional pour les porcins et au second rang pour les bovins).
- En 2010, l'agriculture du Nord était aussi première en région pour le recours à l'emploi salarié.
- **Près de 12 000 actifs** sont salariés (tous contrats) dans les exploitations agricoles départementales.
- **Les circuits courts sont plus développés** que dans le reste de la région (20 % des exploitations contre environ 10 % en région).

Sources : Agreste RA 2010
et SAA 2017

L'assolement départemental du Nord



Source : Agreste SAA 2017
traitement Chambres d'Agriculture Hdf

La valorisation des surfaces agricoles du Nord

- Les **céréales constituent plus du tiers des surfaces** agricoles départementales
- **Le second tiers des surfaces est dédié à l'élevage**
 - avec 24 % de surfaces toujours en herbe
 - et 10 % de prairies temporaires et fourrages
- Les **pommes de terre de consommation** sont également bien représentées avec 10 % des surfaces, ainsi que les légumes
- En Hauts-de-France, le Nord se distingue aussi par l'importance de ses surfaces
 - en **horticulture** (261 ha de surfaces développées contre 50 en moyenne dans les autres départements)
 - en **certains légumes et fruits** (poireaux, choux, salades, fraises, endives).
- En revanche les betteraves à sucre et les oléo-protéagineux sont surtout produits dans les autres départements notamment picards.

*Source : Calculs Chambre d'Agriculture NPdC - HdF
d'après Agreste SAA 2017*

Les deux tiers du chiffre d'affaires agricole réalisé par les productions végétales

Année 2017 - Département du Nord

66 % Prod. végétales

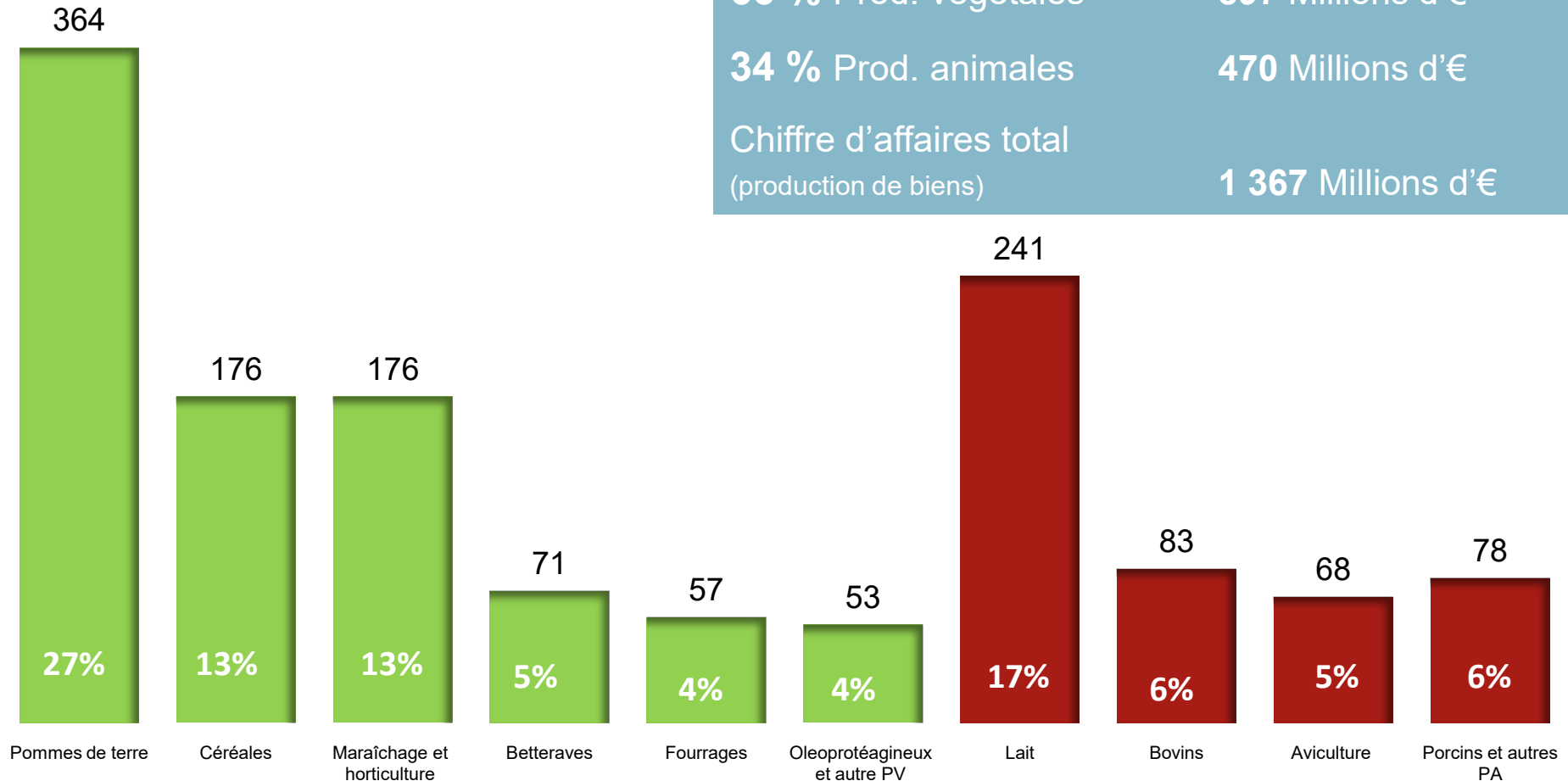
897 Millions d'€

34 % Prod. animales

470 Millions d'€

Chiffre d'affaires total
(production de biens)

1 367 Millions d'€



Source : Calculs Chambre d'Agriculture NPdC - HdF d'après Agreste Comptes 2017

Des élevages bien présents dans le Nord

- En 2010, **47 % des exploitations possédaient au moins un élevage.**
- En 2010, **27 % des exploitations possédaient des vaches laitières. L'effectif de vaches laitières en 2017 est le second plus important en région** derrière le Pas-de-Calais avec 88 400 têtes.
- Le bassin laitier le plus important et spécialisé est l'Avesnois (plus de 50 % des surfaces du secteur dédiées à l'élevage, surtout via les prairies).
- En 2010, **1 exploitation sur 4 possédait des vaches allaitantes.** Entre 2010 et 2017, les effectifs de vaches allaitantes sont stables : près de 42 700 têtes.
- Le Nord est de **loin leader régional en production porcine et poulets de chair** avec respectivement **50 % et 43 % des cheptels régionaux.**

*Sources : Agreste RA 2010
et SAA 2016*

Zoom sur quelques filières agricoles typiques du Nord

Filières betteraves à sucre et pommes de terre



Chiffres-clés de la filière chocolaterie et confiserie dans le Nord

1 972 salariés	Part HdF 49%
26 000 ha de betteraves sucrières	11 %

Les industries de seconde transformation sont essentiellement implantées à **proximité des bassins de consommation** faisant du Nord le département leader de la confiserie.

La métropole lilloise est particulièrement attractive pour les grands fabricants européens.

Les sucreries sont, quant à elles, plutôt situées dans le versant sud de la région (bassin de production).



Chiffres-clés de la filière pommes de terre de consommation dans le Nord

30 000 hectares	Part HdF 33 %
1 374 000 tonnes	33 %
2 300 exploit en cultivant	39 %
184 salariés industrie pdt	8 %

Le Nord est le 1^{er} département des Hauts-de-France pour les pommes de terre de consommation.

A elle seule, la récolte du département du Nord représente **1/5^{ème} de l'ensemble des volumes français.**

La grande majorité de la production est transformée en dehors du département.

Sources : Agreste SAA 2017, Fichier partenarial CCI Hdf, Agroé CA Hdf, RA 2010

Zoom sur quelques filières agricoles typiques du Nord

Filières volaille et porc



Chiffres-clés de la filière volaille dans le Nord

	<i>Part HdF</i>
5,8 Millions de volailles	37 %
dont 3,6 Millions de poulets de chair	43 %
806 exploitations en ayant	27 %
68 Millions € de chiffre d'affaires	29 %

Premier département devant le Pas de Calais, **le Nord est surtout spécialisé dans la volaille de chair.**

La production de volaille de chair est concentrée à **proximité de la Belgique**, où une partie de la production est transformée. Dans cette zone les densités sont de plus de **1000 volailles pour 100 hectares.**



Chiffres-clés de la filière porc dans le Nord

	<i>Part HdF</i>
327 726 porcins	52 %
423 exploitations en ayant	44 %
56 Millions € de chiffre d'affaires	43 %

Avec **plus de la moitié du cheptel régional**, le Nord arrive au premier rang loin devant le Pas de Calais.

La Flandre intérieure concentre, à elle seule **près de 40 % de la production des Hauts-de-France.**

Sources : Agreste compte 2017, RA 2010

L'Agriculture biologique dans le Nord



- **305** exploitations bio , **10 906** hectares (*certifiés bio et en conversion*)
- **1^{er}** département bio Hauts-de France (**1/3** des surfaces régionales)
- **57 000** poules pondeuses en bio
- **420** opérateurs aval bio
- **L'Avesnois** : moteur du bio dans le Nord
 - 154 agriculteurs bio, 28 en conversion dans l'Avesnois
 - 10 % de la SAU de l'Avesnois en bio contre 1,5 % à l'échelle du Nord.
 - Beaucoup d'élevages en système herbager concernés
- **Zoom sur la filière lait**
 - **2 350 vaches laitières 10 447 L de lait bio produit** en 2016 devant l'Oise et le Pas de Calais

Sources : Agence Bio 2017, Agreste Recensement 2010

Diversification et circuits courts



1402 exploitations en vente directe ou en circuits courts en 2013, soit 21 % de celles du Nord (1^{er} rang en région)

- C'est aussi dans le Nord qu'on trouve le plus d'exploitations pour qui la vente en circuits courts représente 50 % ou plus de leur chiffre d'affaires (1/3 d'entre elles).



153 réalisent leurs produits laitiers

- 134 d'autres produits fermiers



137 ont une activité de **travail à façon agricole**

- 35 ont du travail à façon non agricole



94 proposent des **activités récréatives et de loisir**



78 possèdent de l'**hébergement** et 25 de la **restauration**

Sources : Agreste Recensement 2010

A close-up photograph of a person's hands, wearing a white long-sleeved shirt, holding a large quantity of fresh green peas. The hands are positioned over a large, textured pile of green peas that fills the background. The lighting is bright, highlighting the vibrant green color of the peas and the skin of the hands. The overall composition is centered and focused on the agricultural product.

2. Les activités en amont et en aval de l'agriculture du NORD

Emplois directs et indirects

*Opérateurs économiques d'amont-aval :
localisation, répartition par filières*

Agriculture du Nord : 57 000 emplois* directs et indirects

3 000 emplois en **AMONT**



3 600 emplois
dans les
**OPA ET
ADMINISTRATIONS**



20 600 emplois
en **PRODUCTION**

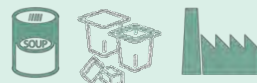
(exploitations agricoles)
+ 110 en pêche et aquaculture



7 900 emplois
dans les
SERVICES



21 800 emplois en **AVAL**



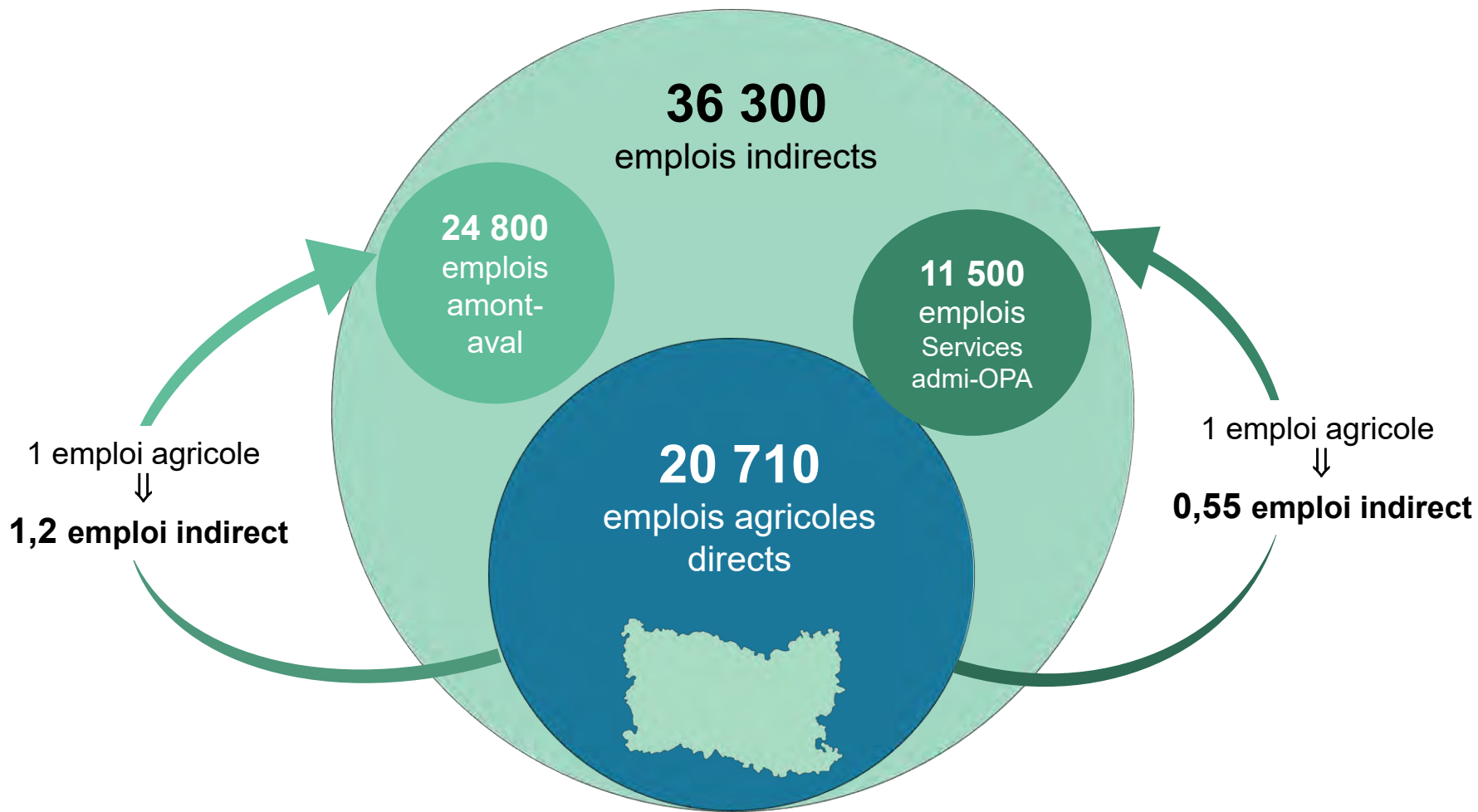
* l'emploi correspond ici au nombre d'actifs travaillant dans l'ensemble des activités recensées de l'amont à l'aval, quelque soit le statut d'emploi (saisonnier, permanent), le contrat et le temps de travail.

Sources : Fichier agroalimentaire partenarial Hauts-de-France CCI-Agroé-Chambre d'agriculture 2016, ACOSS 2016, MSA 59-62 et MSA Picardie 2015, traitements Chambre d'agriculture Hauts-de-France

6 % de l'emploi départemental dépend de la filière agricole

- **Les exploitations du Nord génèrent 57 000 emplois de l'amont à l'aval.**
 - 20 600 emplois directs dans les exploitations agricoles.
 - 36 300 emplois indirects dans les activités amont, aval, services et administrations (machinisme, R&D, transformation, négoce, services, logistiques...)
- **1 emploi agricole direct génère 1,75 emploi indirect**
 - dont 1,2 emploi dans les activités amont et aval.
- **1 exploitation agricole génère l'emploi de plus de 10 actifs directs et indirects.**
- **Un emploi agricole salarié important**
 - De par la spécialisation du département dans des activités productives nécessitant une main d'œuvre importante (lait, maraîchage, horticulture...).
- **Le Nord est le premier département en nombre d'emplois totaux.**
 - Principalement du fait de la forte densité de population et de la présence d'industries agroalimentaires de tailles importantes (Menisseez, Bonduelle, Lutti...).

1 emploi agricole génère 1,75 emploi indirect

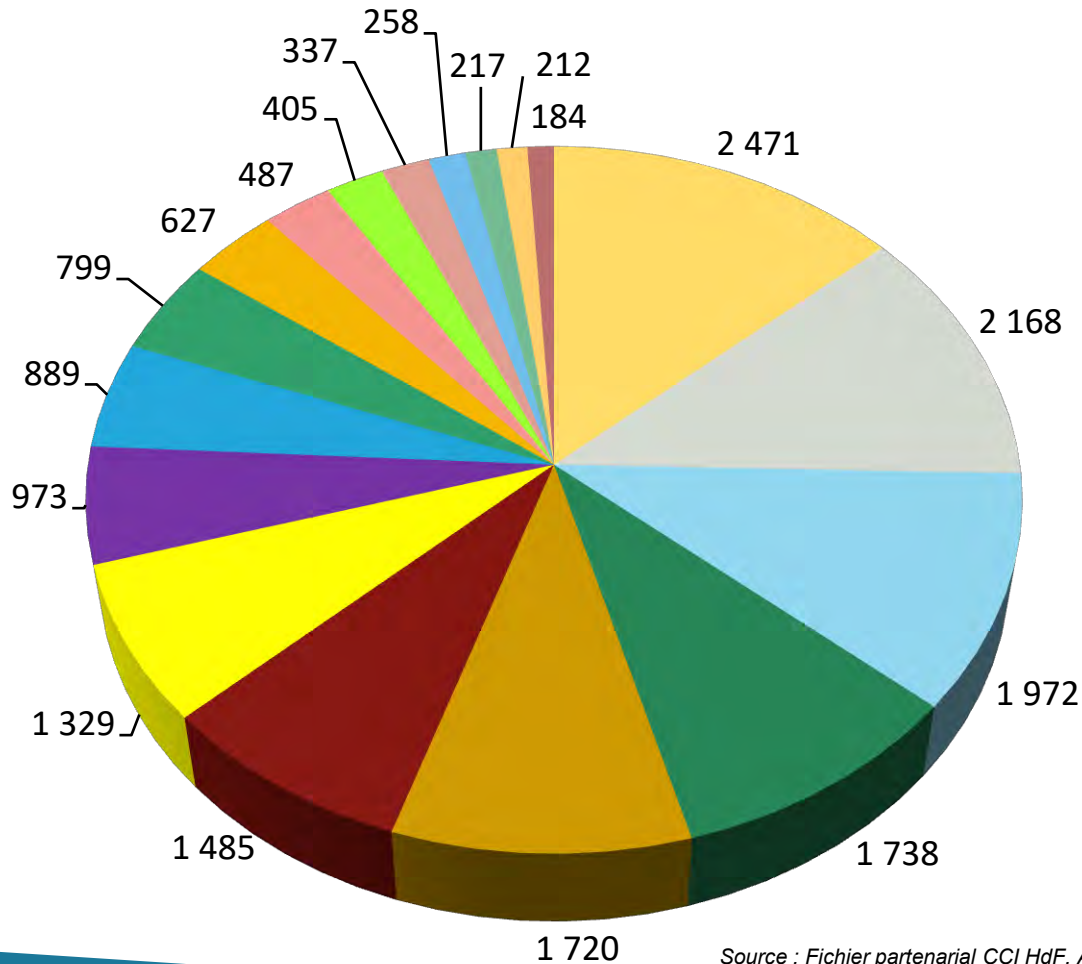


Sources : CCI Hauts-de-France 2016, ACOSS 2016, MSA 59-62 2015, traitement CA HDF.

L'amont-aval de l'agriculture du Nord par filière

Répartition des salariés permanents par filière

18 271 salariés au total dans **270** établissements (plus 10 salariés)

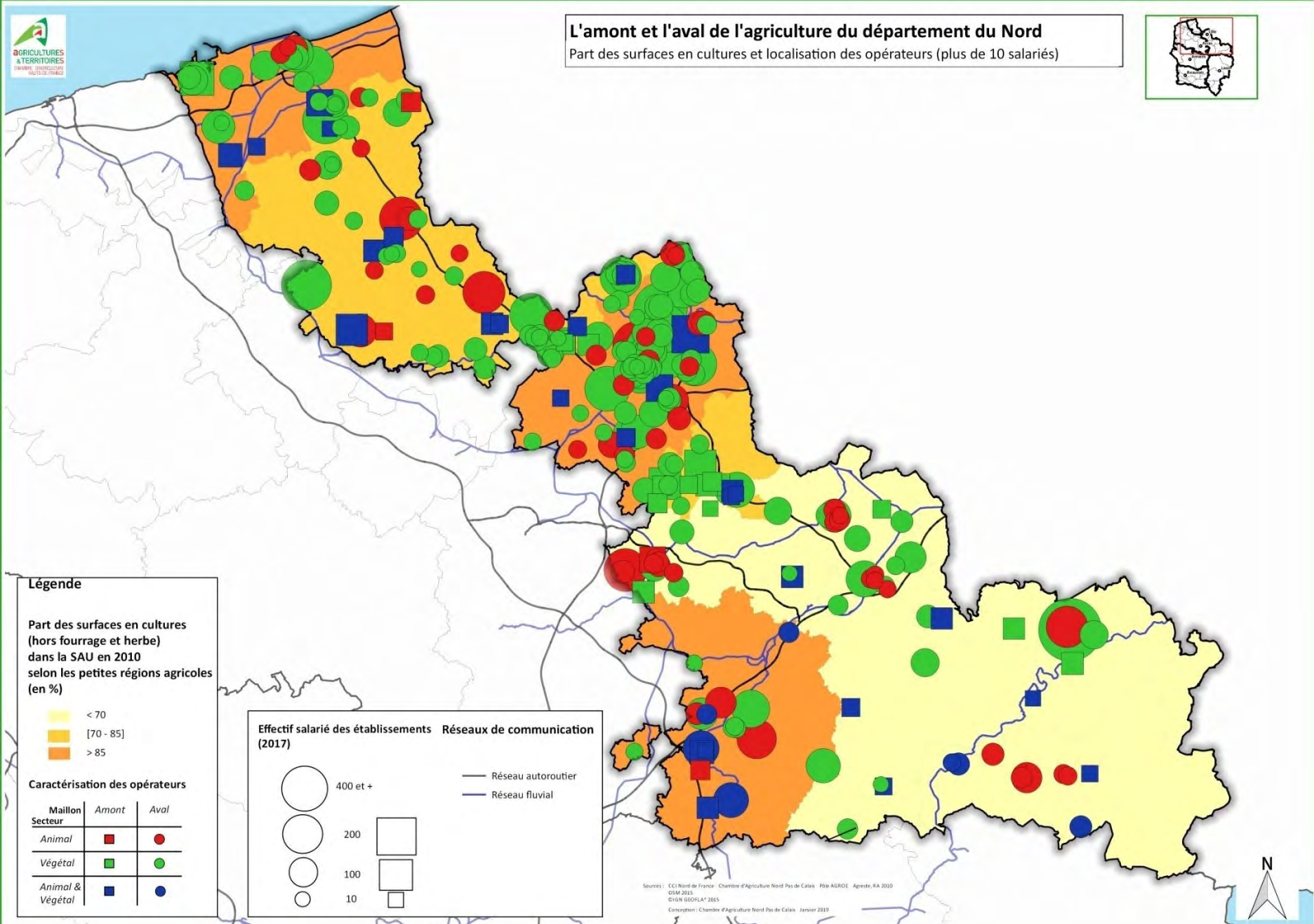


Source : Fichier partenarial CCI HdF, Agroé, Chambre d'Agriculture Hauts-de-France

- Boulangerie biscuiterie ind
- Légumes et fruits
- Sucre et confiserie
- Produits laitiers
- Céréales et amylacés
- Viandes de boucherie
- Boissons
- Machinisme agricole
- Ingrédients
- Huiles
- Alimentation animale
- Brasserie
- Chicorée et café
- Volailles œufs
- Agrochimie
- Plats préparés
- Lin
- Pommes de terre

L'amont et l'aval de l'agriculture du département du Nord

Part des surfaces en cultures et localisation des opérateurs (plus de 10 salariés)



Légende

Part des surfaces en cultures
(hors fourrage et herbe)
dans la SAU en 2010
selon les petites régions agricoles
(en %)

- < 70
- [70 - 85]
- > 85

Caractérisation des opérateurs

Mailion Secteur	Amont	Aval
Animal	■	●
Végétal	■	●
Animal & Végétal	■	●

Effectif salarié des établissements (2017)

- 400 et +
- 200
- 100
- 10

Réseaux de communication

- Réseau autoroutier
- Réseau fluvial

Source(s) : CCI Nord de France - Chambre d'Agriculture Nord Pas de Calais - Pôle AGRDE - Agreste, RA 2010
© ISM 2015
© IGIN GEOFLA* 2015
Conception : Chambre d'Agriculture Nord Pas de Calais - Janvier 2019



Les opérateurs économiques en amont et en aval de l'agriculture dans le Nord

- **270 établissements** de plus de 10 salariés appartenant à la sphère agricole sont répertoriés dans le Nord.
- Au total ils fournissent plus de **18 000 emplois permanents**, dont **76 % dans le secteur végétal**.
- Avec près de 13 000 emplois, le **maillon aval** de l'agriculture est **majoritaire dans le Nord**, principalement grâce à l'implantation de nombreuses industries agro-alimentaires sur le territoire .
- **Les opérateurs amont et aval** sont très bien répartis dans le Nord surtout **le long des axes autoroutiers**.
- A contrario, **les établissements de plus de 10 salariés se font plus rares en Hainaut et Avesnois, plus éloignés des bassins de consommation et de production**. La rareté d'acteurs des filières végétales en Avesnois s'explique aussi par la prédominance des élevages bovins sur prairies dans le secteur.

*Source : Calculs Chambre d'Agriculture
d'après Fichier partenarial CCI HdF, Agroé, Chambre d'Agriculture Hauts-de-France*

Les établissements de plus de 300 salariés implantés dans le Nord

- **11** établissements, pour un effectif salarié de **4 674** personnes
- Soit **¼ de la masse salariale** totale du secteur agroalimentaire du Nord

Nom de l'entreprise	Commune	Filière	Effectif salarié
MENISSEZ	FEIGNIES	Céréales-boul.-biscuit.	800
LAMY LUTTI	BONDUES	Sucre et confiserie	550
BONDUELLE	RENESECURE	Légumes et fruits	464
LESAFFRE	MARCQ EN BAROEUL	Ingrédients	443
JEAN CABY	SAINT ANDRE LEZ LILLE	Viandes de boucherie	422
COCA COLA ENTREPRISE	SOCX	Boissons	376
CARGILL	HAUBOURDIN	Céréales et amylacés	350
DANONE BLEDINA	STEENVOORDE	Produits laitiers	325
BOUQUET D'OR - CEMOI	VILLENEUVE D'ASCQ	Sucre et confiserie	322
LACTALIS NESTLE	CUINCY	Produits laitiers	314
UNITED BISCUITS	NIEPPE	Céréales-boul.-biscuit.	308

- **53** établissements de plus de 100 personnes pour un effectif salarié de **12 000** personnes (**¾ de la masse salariale** totale du secteur agroalimentaire du Nord)

Source : Fichier partenarial CCI HdF, Agroé,
Chambre d'Agriculture Hauts-de-France



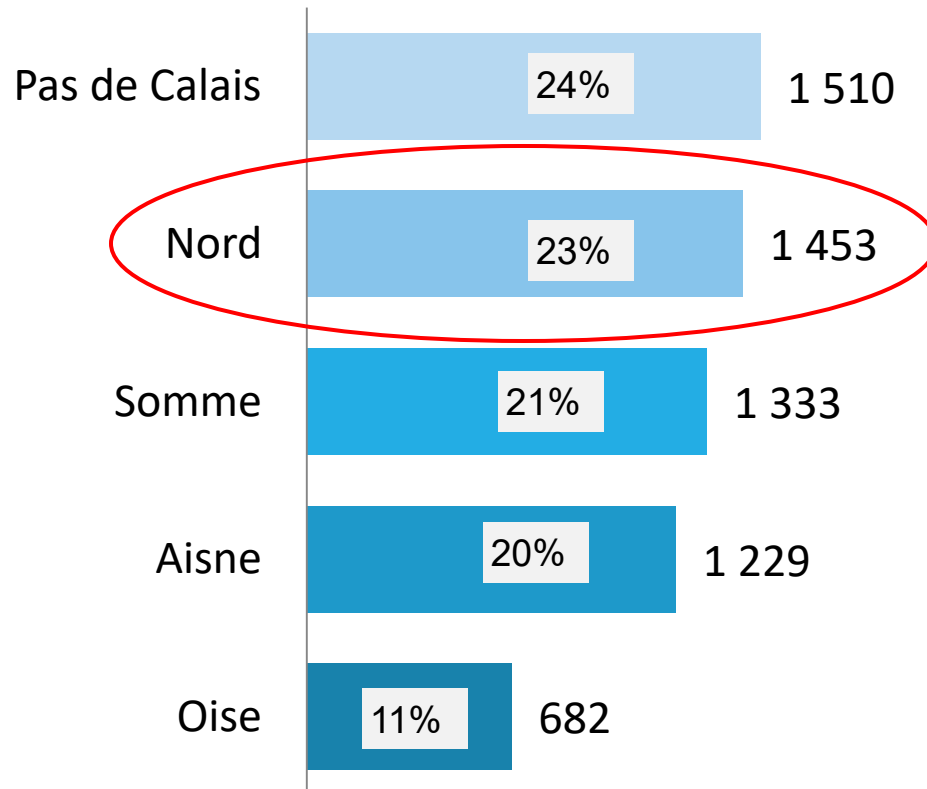
3. Le Nord agricole de l'amont à l'aval au sein de la région Hauts-de-France

Positionnement agricole et spécialisation

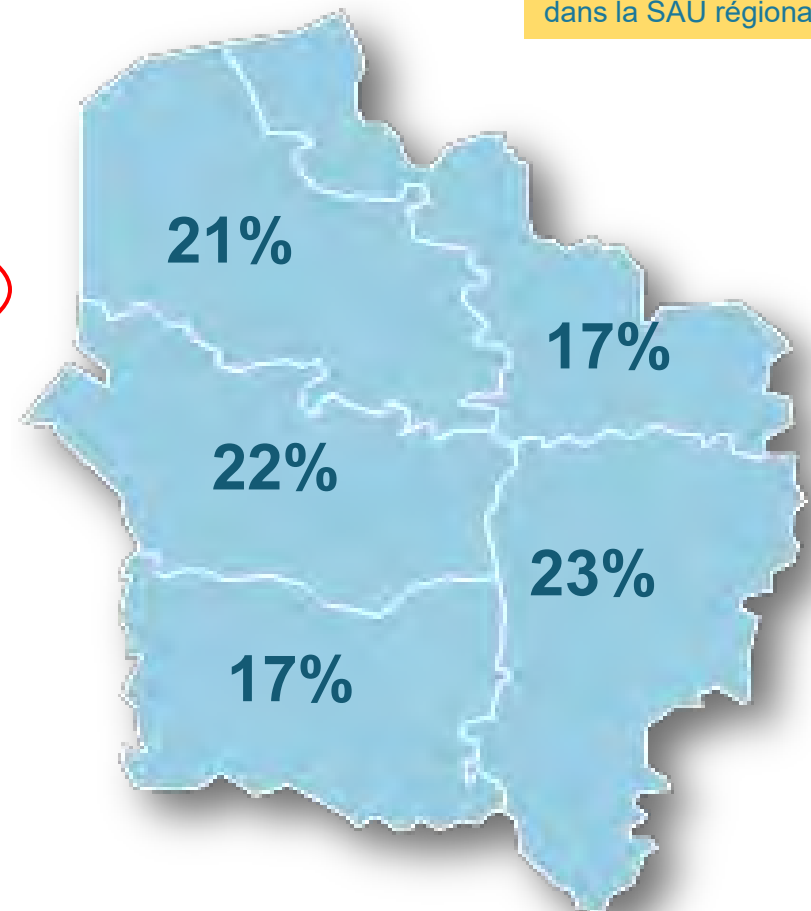
Place du Nord dans les activités amont-aval régionales

L'agriculture du Nord dans les Hauts-de-France : 17% de la SAU mais 23% du chiffre d'affaires

Chiffre d'affaires agricole départemental (M€)
et part dans le total régional



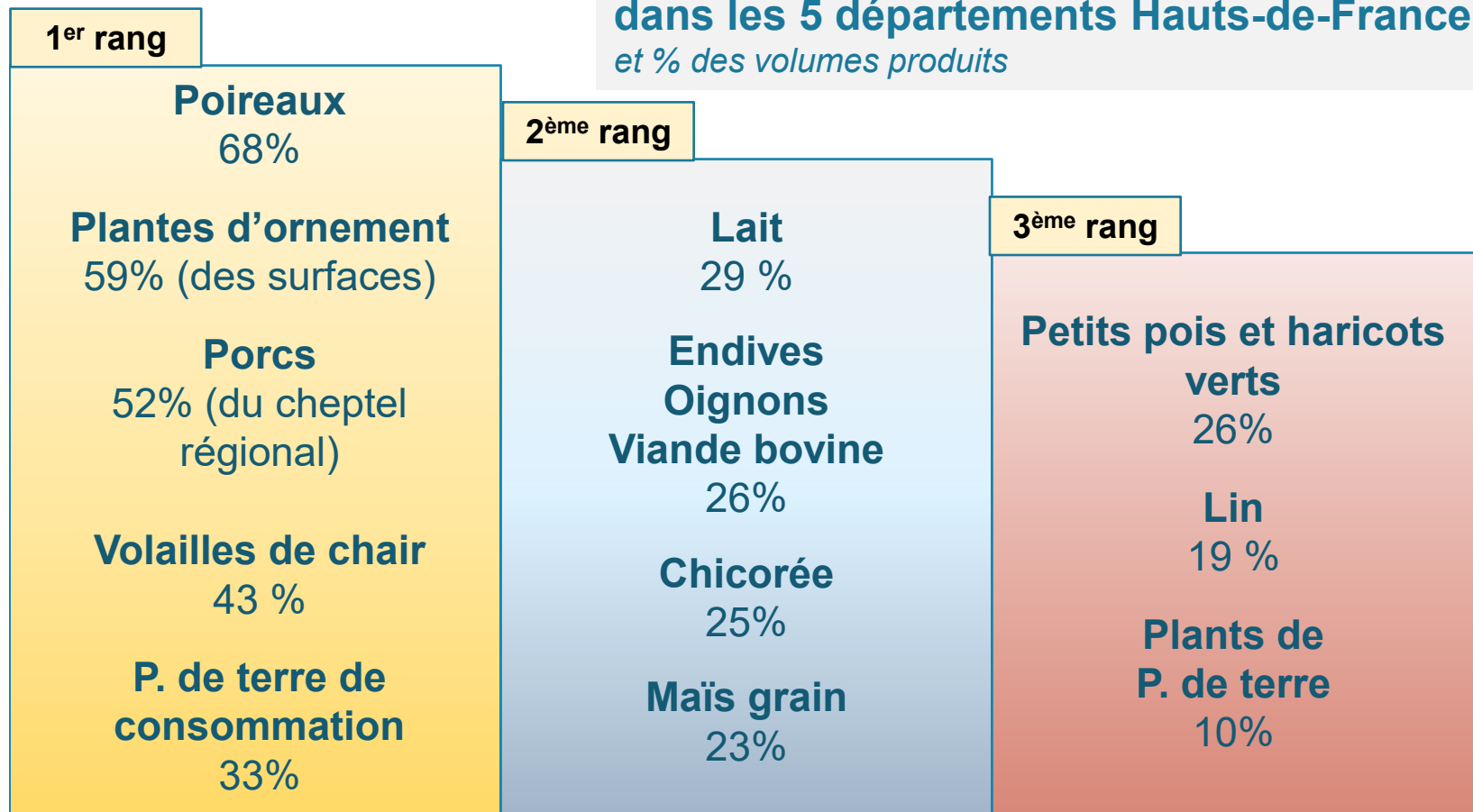
Part du département
dans la SAU régionale



Source : Calculs Chambre d'Agriculture NPdC - HdF
d'après Agreste SAA et Comptes 2015

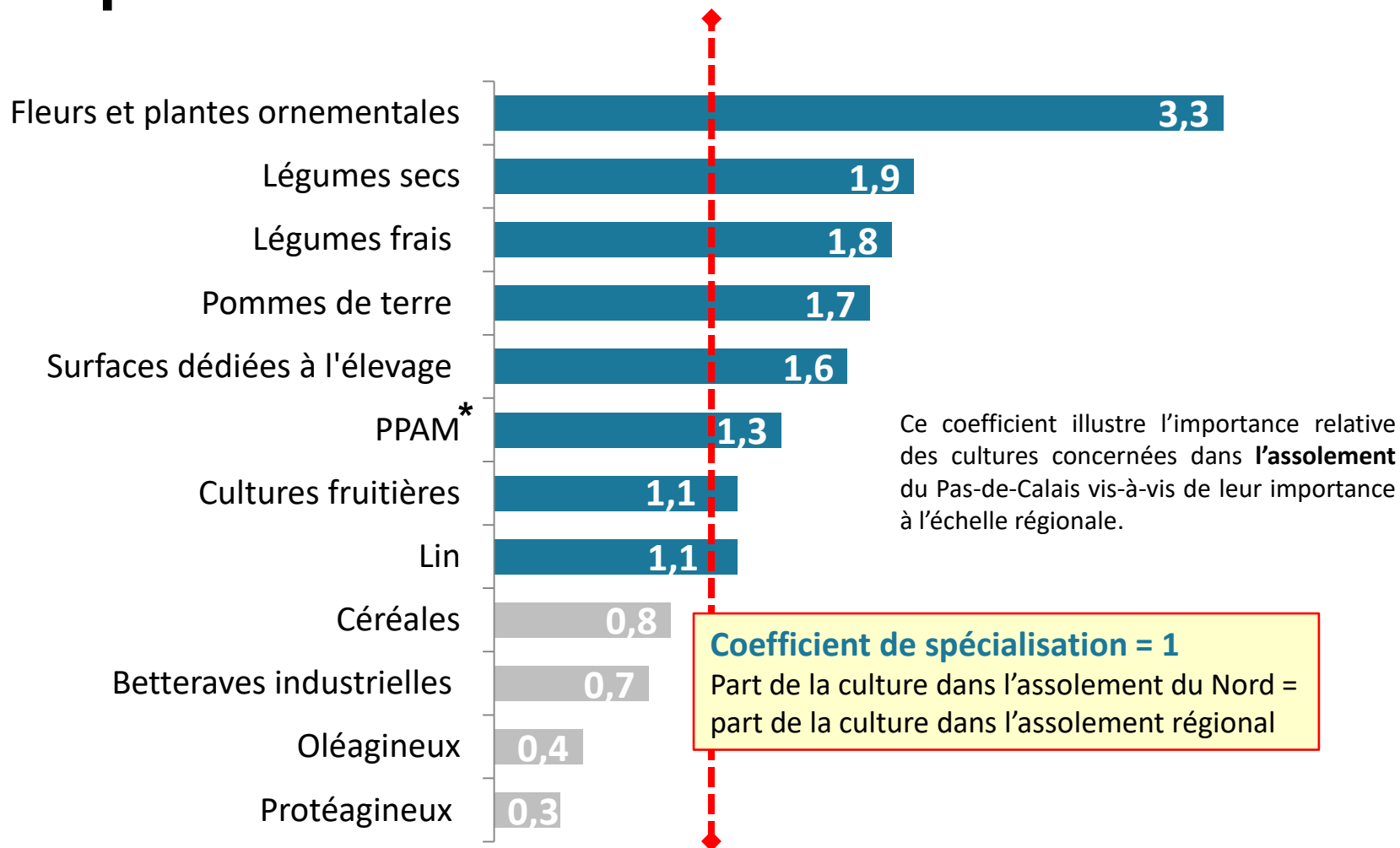
Le palmarès agricole départemental

Rang du département du Nord
dans les 5 départements Hauts-de-France
et % des volumes produits



Source : Calculs Chambre d'Agriculture Nord-Pas de Calais d'après Agreste SAA 2016 et RA 2010

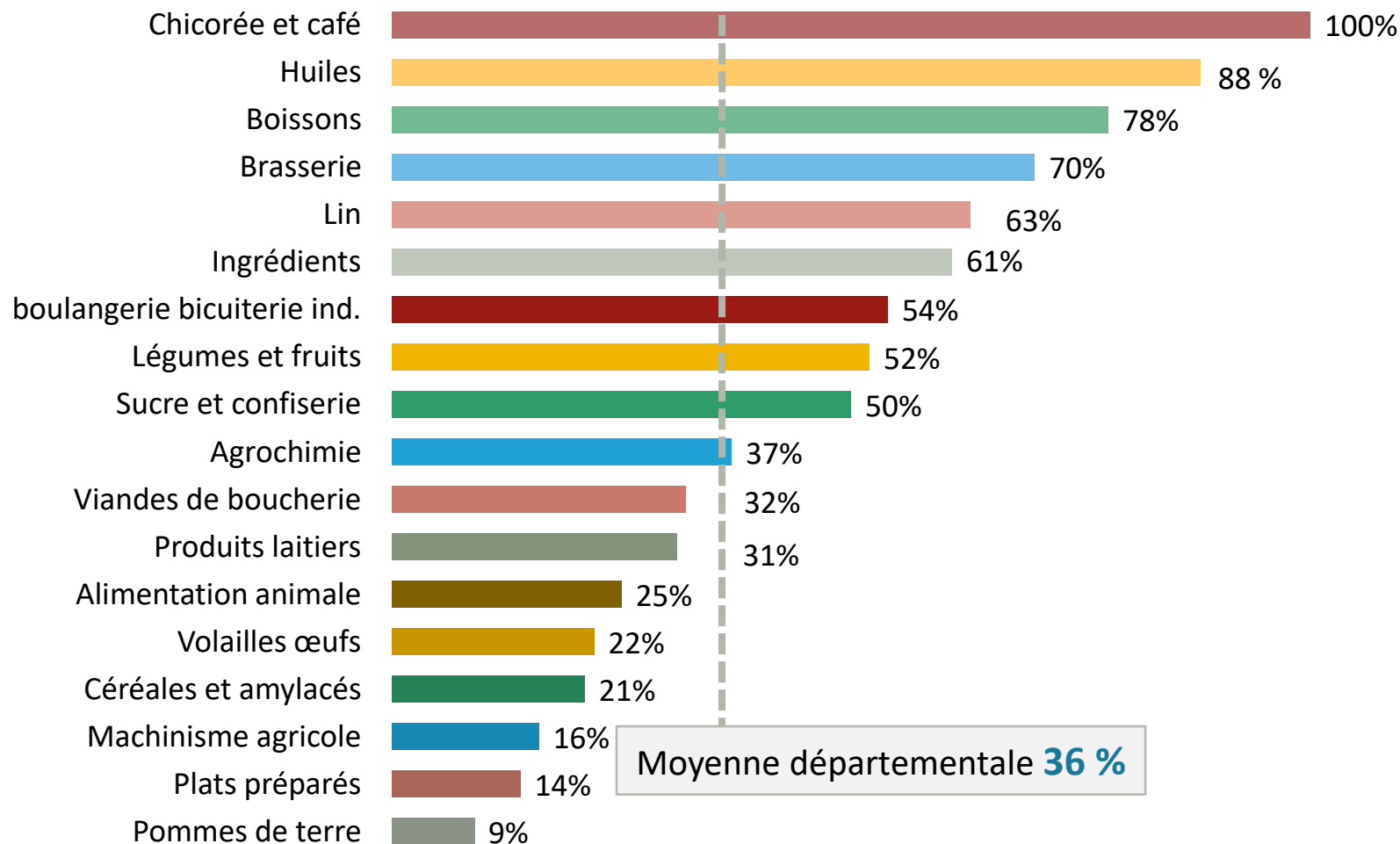
La spécialisation des cultures dans le Nord



* Plantes à Parfum, Aromatiques et Médicinales

Source : Calculs Chambre d'Agriculture Nord-Pas de Calais d'après Agreste SAA 2017

La part de l'emploi amont-aval du Nord dans le total régional selon les filières



Source : Calculs Chambre d'Agriculture d'après Fichier partenarial CCI HdF, Agroé, Chambre d'Agriculture Hauts-de-France

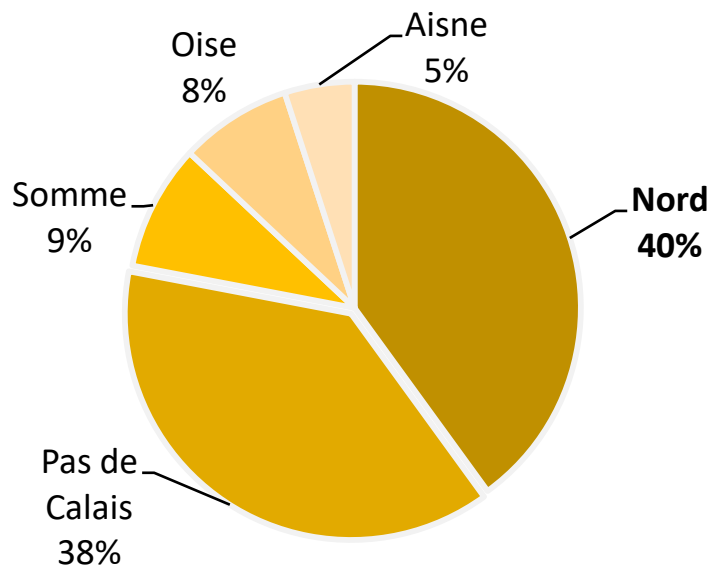
Positionnement amont-aval du Nord dans les Hauts-de-France

- Le Nord représente **36 % de l'emploi amont aval agricole des Hauts-de-France**, ce qui le classe premier département de la région pour ce critère.
- Le département est hyperspécialisé dans les **secteurs de la chicorée et café, des huiles et des boissons** (plus de $\frac{3}{4}$ des effectifs régionaux).
- Viennent ensuite les filières brasserie, lin, ingrédients, boulangerie et biscuiterie industrielle , légumes et fruits, sucre et confiseries, pour lesquelles le Nord représente **plus de la moitié des effectifs régionaux**.
- Au total, ces 9 filières génèrent près de **11 000 emplois** dans le département.

Source : Calculs Chambre d'Agriculture d'après Fichier partenarial CCI HdF, Agréé, Chambre d'Agriculture Hauts-de-France

Le Nord dans le commerce extérieur agricole et agroalimentaire régional

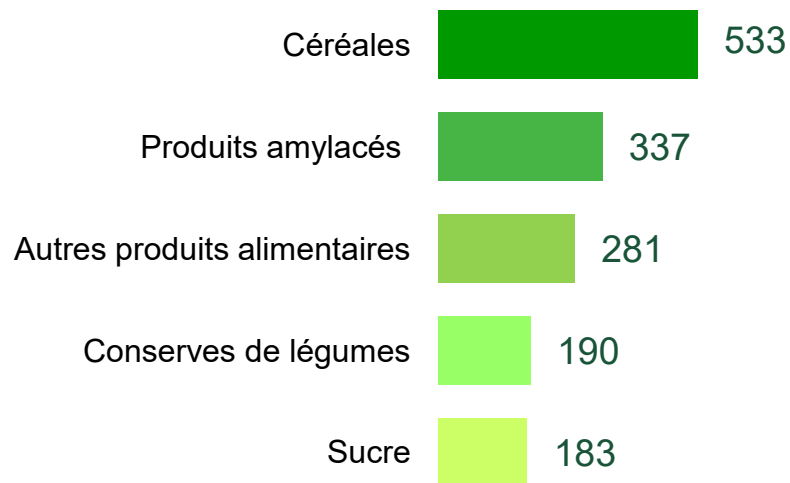
Part dans le total du commerce extérieur régional agricole et agroalimentaire en 2017



Le Nord est **au 1^{er} rang en région**, avec plus de 6,4 milliards d'€ d'échanges extérieurs agricoles et agroalimentaires. Ces échanges sont **déficitaires de 200 millions d'€**.

Les **5 premiers produits exportés** totalisent **1,5 milliard d'€**, soit **48 %** des exportations agricoles et agroalimentaires du département.

Le top 5 des produits exportés par le Nord (M€)



Source : Douanes 2017, traitements Chambre d'Agriculture Nord-Pas de Calais



**aGRICULTURES
& TERRITOIRES**
CHAMBRE D'AGRICULTURE
HAUTS-DE-FRANCE

Service Etudes, prospective économique et territoriale

Grâce JOFFRE – grace.joffre@agriculture-npdc.fr

Yolène LAVALADE – yolene.lavalade@agriculture-npdc.fr