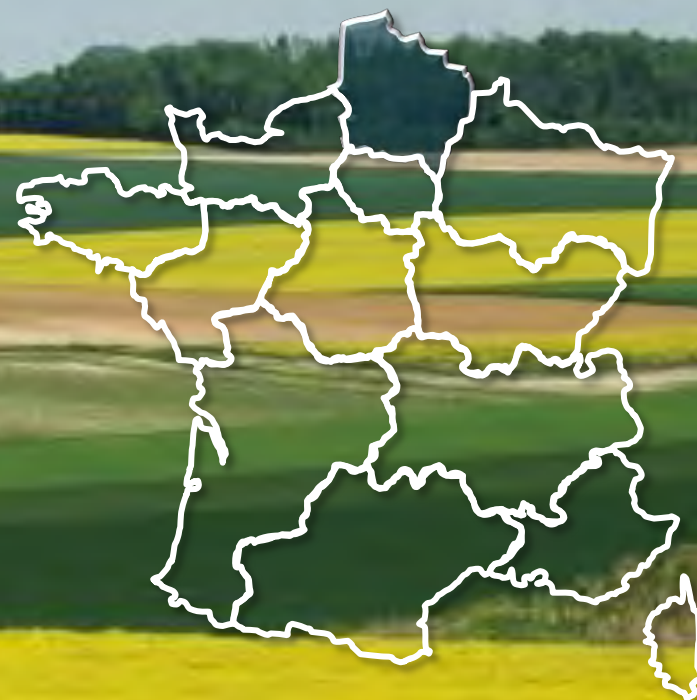


# NOUVELLES RÉGIONS 2016

Quel positionnement agricole et agroalimentaire pour la grande région Nord-Pas de Calais - Picardie ?



**aGRICULTURES  
& TERRITOIRES**  
CHAMBRE D'AGRICULTURE  
REGION NORD-PAS DE CALAIS

Affaires économiques et Prospective - ÉCOTHÉMATIQUE

Juin 2015

**6 millions d'hab.**  
187 hab./km<sup>2</sup>

**153 milliards d'€ de PIB**  
31 % du PIB consacrés à l'export  
25 695 €/hab.

**27 300 exploitations**  
**2,1 millions d'ha de SAU**

**7,7 milliards d'€ d'exportations agricoles  
et agroalimentaires**

Un solde commercial positif de 3 Md€  
81 % des échanges avec l'Europe

**1<sup>ère</sup> région productrice de blé, de pommes  
de terre et de betteraves à sucre  
en France et en Europe**

**1<sup>ère</sup> région française du légume**

**1 œuf français sur 10**

**5<sup>ème</sup> région laitière française**

# Sommaire

1. Une région de poids dans le nouveau paysage régional français p. 5-17
2. L'agriculture et l'agroalimentaire, moteurs de l'économie régionale et nationale p. 18-36
3. Un potentiel de production agricole très conséquent p. 37-48
4. Une région agricole et agroalimentaire tournée vers l'international p. 49-57
5. Quelle place en Europe pour la nouvelle grande région ? p. 58-66

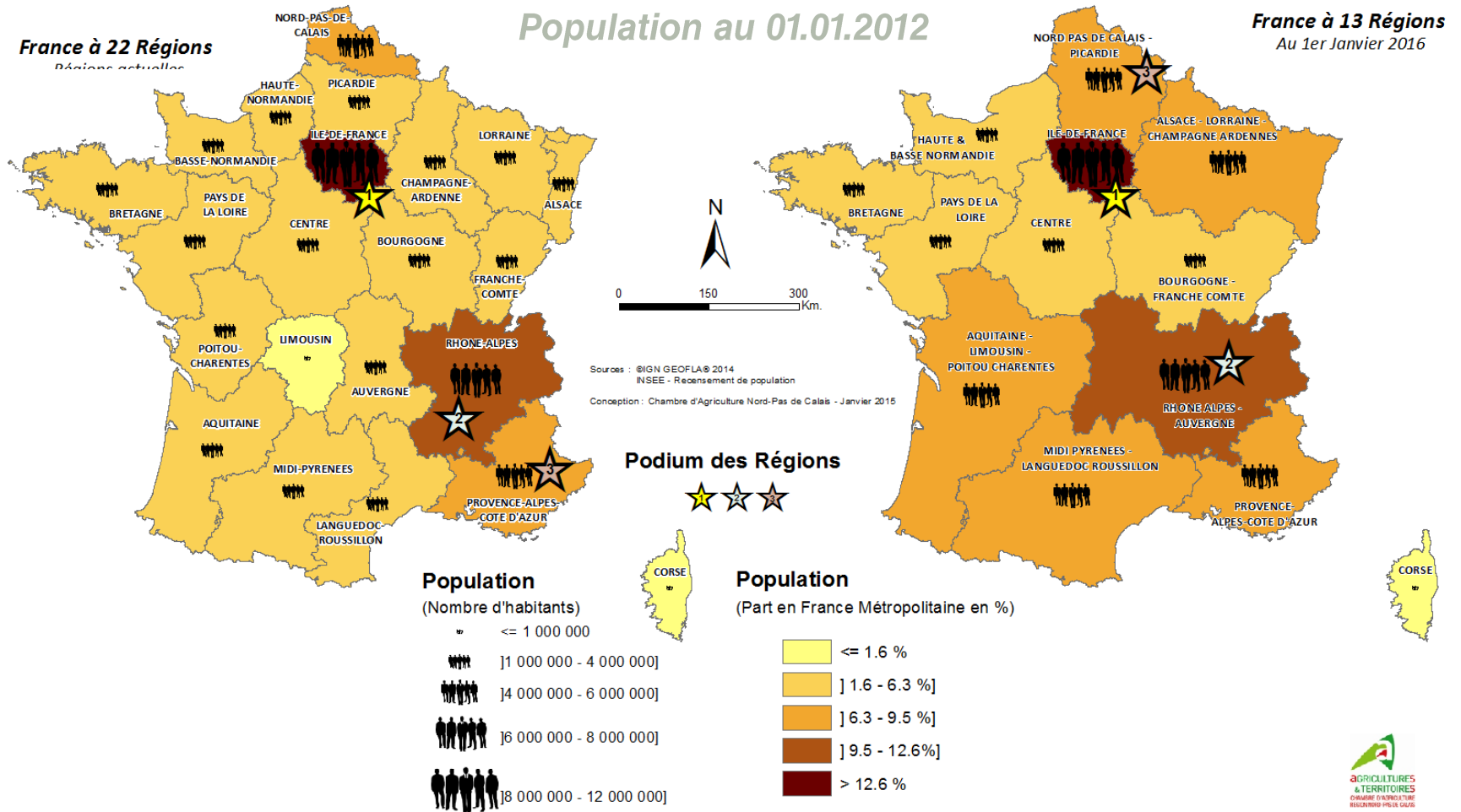


# Une région de poids dans le nouveau paysage régional français

# Près d'1 français sur 10 vit en NPDC - Picardie

- **6 % du territoire métropolitain...**
  - Une superficie totale de 32 000 km<sup>2</sup>
    - la même superficie que la région PACA
    - 3,7 fois plus que celle de la Corse et 1,2 fois plus que celle de la Bretagne
    - mais 2,7 fois plus petite que celle d'Aquitaine-Poitou-Charentes-Limousin
  - 5 départements (Nord, Pas-de-Calais, Oise, Somme, Aisne)
  - 3 836 communes
- **... mais 9,4 % de la population française**
  - 6 millions d'habitants
    - Une population supérieure à celles de la Bretagne et du Centre réunies
  - 3<sup>ème</sup> région démographique française
- **12 % de sols artificialisés**
  - 9 % au niveau national
  - 3<sup>ème</sup> rang après l'Île-de-France et la Bretagne
- **Une forte densité de population**
  - 187 hab./km<sup>2</sup> (115 au niveau national)
  - 2<sup>ème</sup> rang après l'Île-de-France et devant PACA

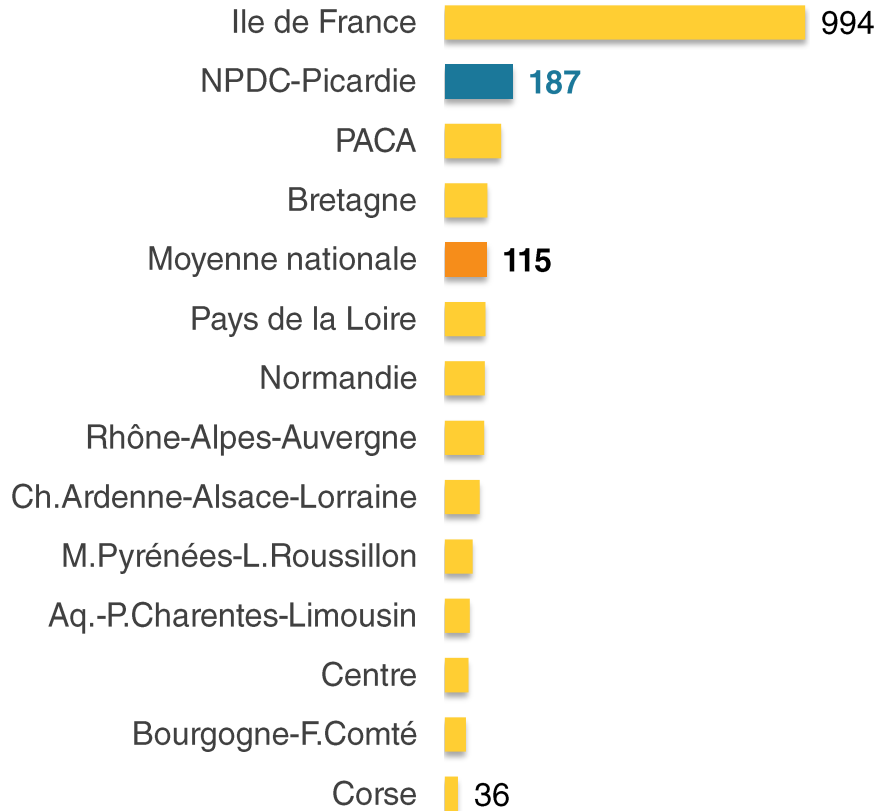
# 3<sup>ème</sup> région démographique française



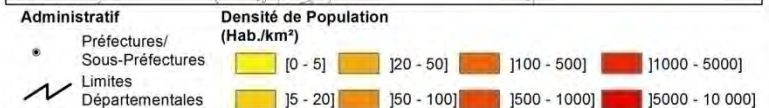
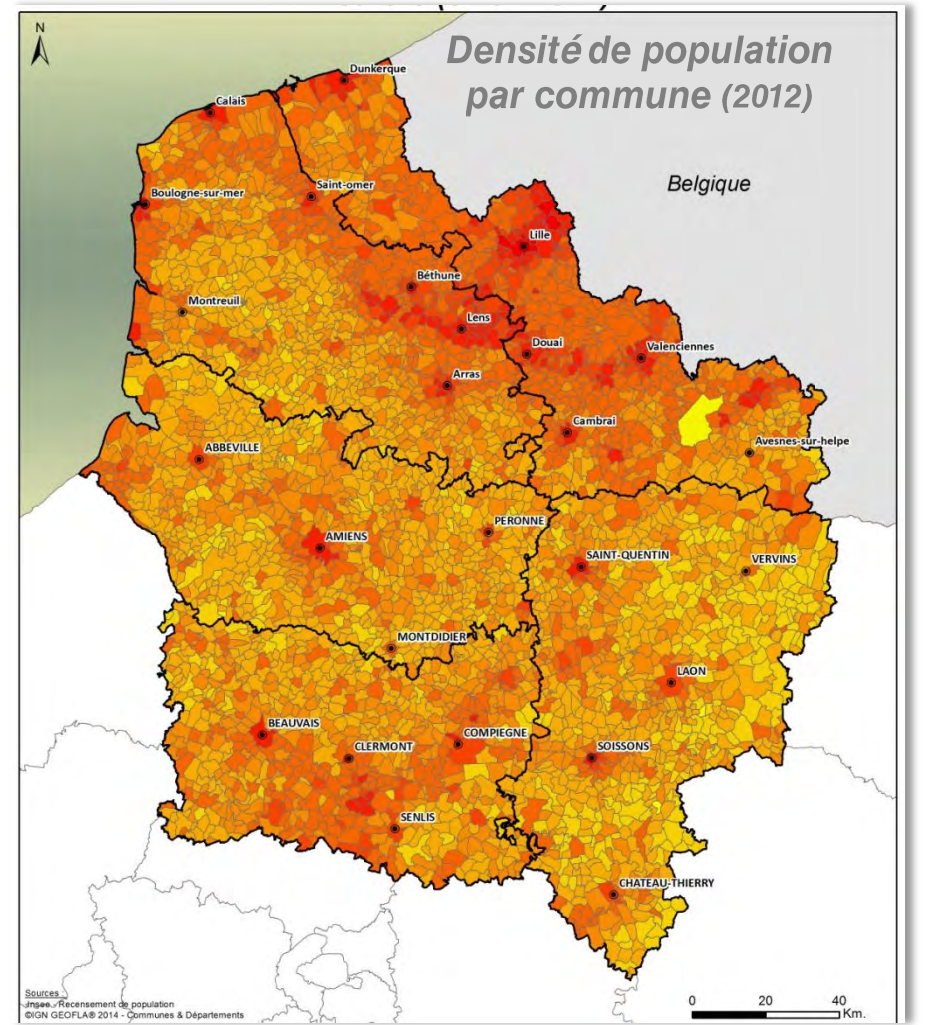
Une région de poids dans le nouveau paysage régional français

# Un territoire densément peuplé

Densité de population par région  
(nb. d'hab./km<sup>2</sup>, 2012)



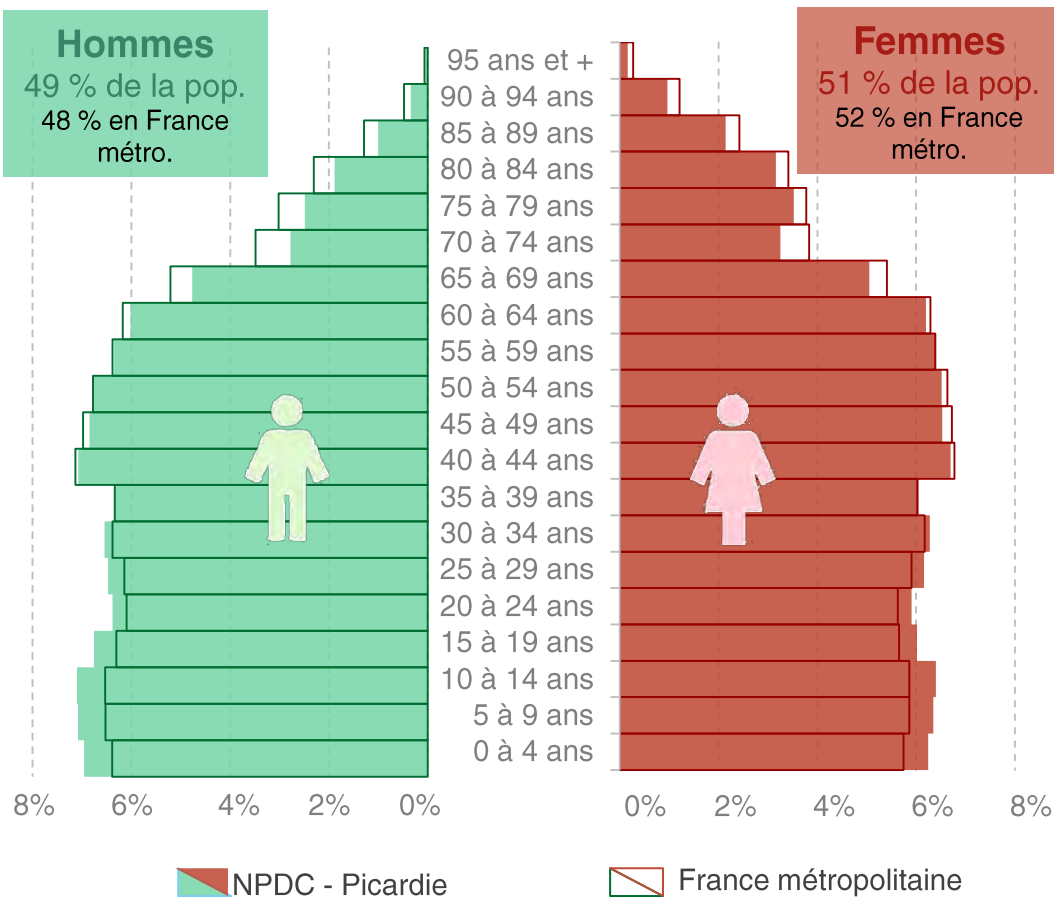
Source: Insee – RP





# Une région jeune mais une atonie démographique

Pyramide des âges de la population  
(estimations au 01.01.2014)



Source : Insee - RP

- **Région la plus jeune avec l'Île-de-France**
  - 33 % de moins de 25 ans
  - 16 % de plus de 65 ans
- 2,4 jeunes de moins de 30 ans pour 1 senior de plus de 65 ans
  - Une proportion égale à 2 en moyenne nationale
  - et seulement de 1,5 en Aquitaine-Limousin-P.Charentes et en Ch.Ardenne-Als-Lorraine
- Mais **la plus faible croissance démographique française** : + 0,3 % en moyenne par an depuis 50 ans
  - Contre 0,6 % au niveau national
  - Et jusqu'à 0,9 % en M.Pyrénées-L.Roussillon et 1,1 % en PACA

# 4<sup>ème</sup> région économique française

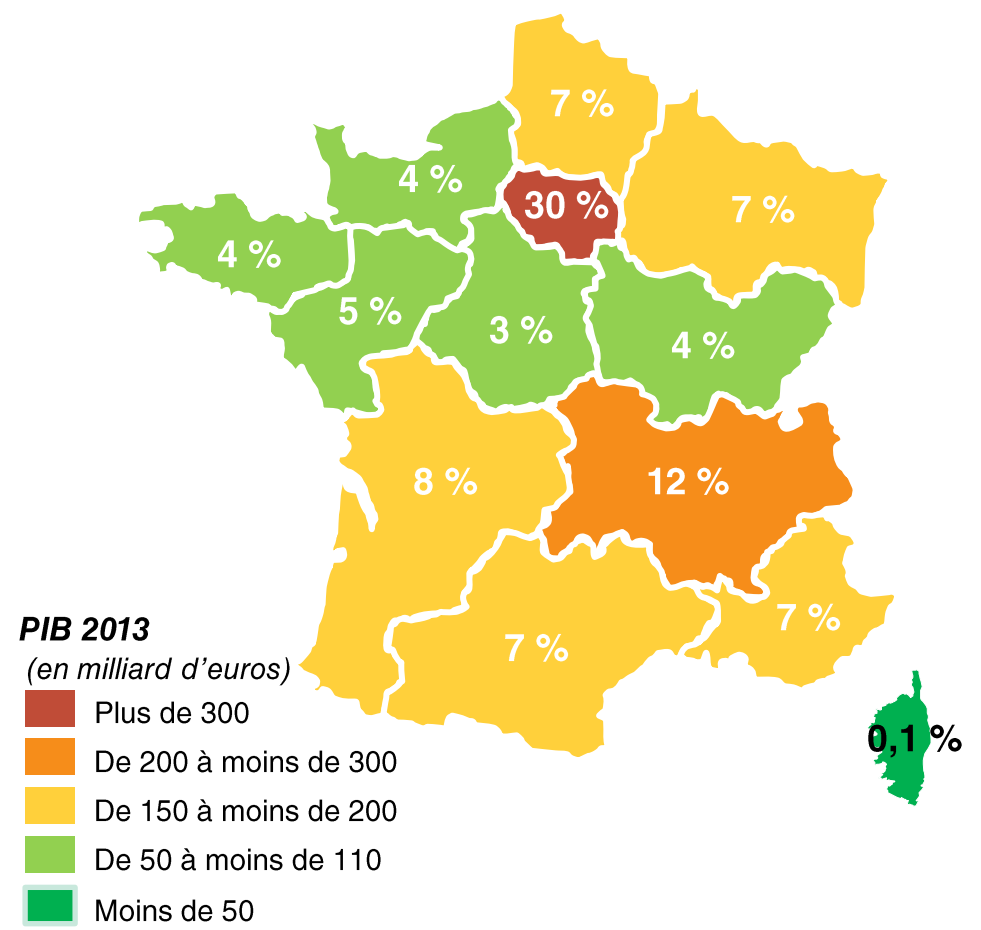
- **153 milliards d'€, soit 7,4 % de la richesse nationale**

- Une richesse égale à 2 fois celle des régions Centre, Bourgogne-Franche-Comté et Bretagne

- **Une taille économique équivalente aux régions :**

- Aquitaine-P.Charentes-Limousin,
- Midi-Pyrénées-L.Roussillon,
- PACA,
- Ch.Ardenne-Alsace-Lorraine.

PIB des régions françaises

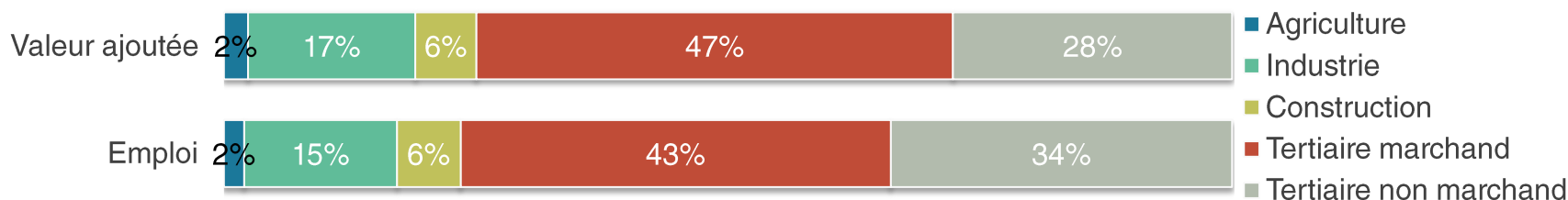


Source : Insee – Comptes régionaux 2013 Base 2010

# Un dynamisme de croissance modéré

- **Une croissance économique relativement plus faible**
  - + 0,7 % en moyenne par an depuis 2009 contre + 1,2 % en France métropolitaine
  - Une des régions les plus touchées par la crise de 2008
- **Les secteurs productifs pèsent pour un quart de l'économie régionale**  
(agriculture, industrie et construction)
  - 34,5 Mds d'€ de valeur ajoutée (25 % de la valeur ajoutée régionale)
  - 515 000 emplois ( 24 % de l'emploi régional)
- Mais **une économie plus tertiarisée** que dans les autres régions de taille économique équivalente
  - 103 Mds d'€ de valeur ajoutée et 1,7 million d'emplois

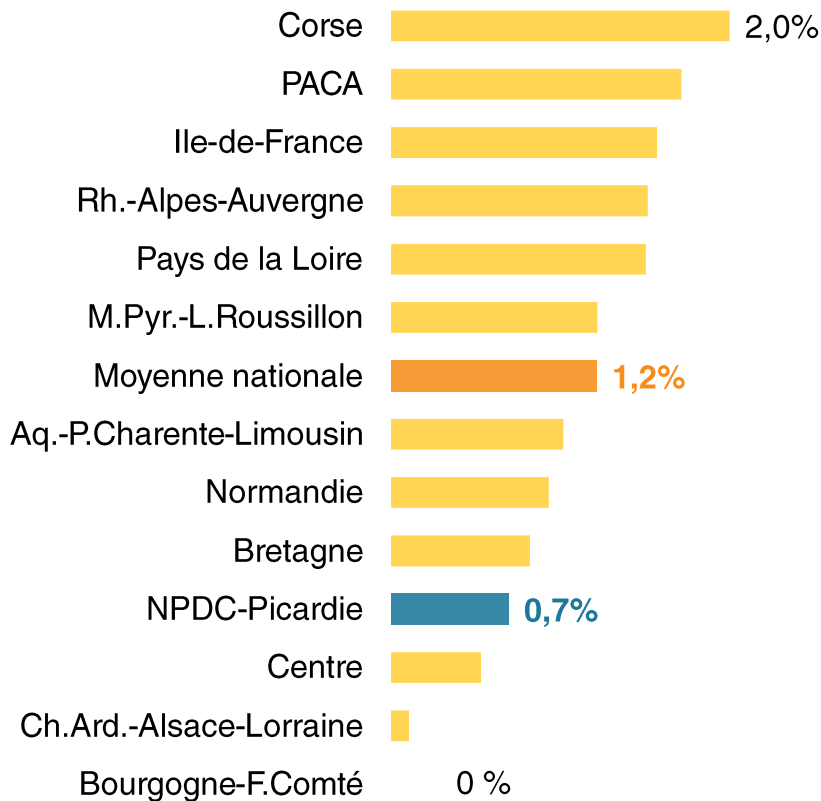
Part des secteurs d'activité dans l'économie NPDC – Picardie



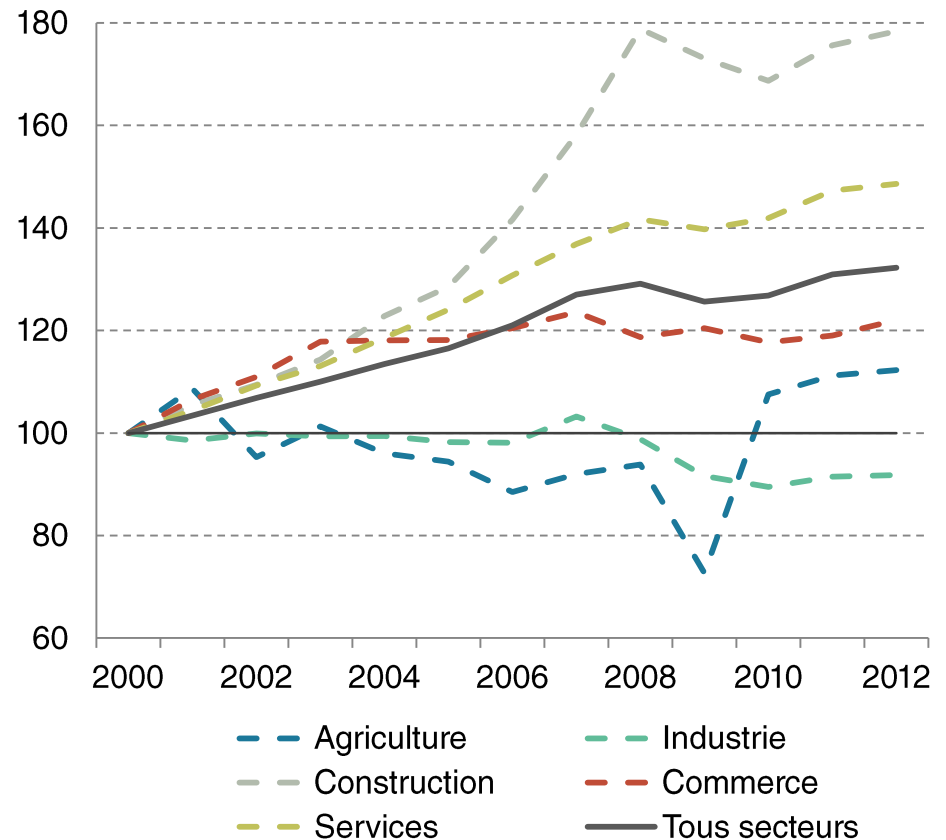
Source : Insee 2013

# Une croissance modérée tirée par la construction et le tertiaire

Taux de croissance annuel moyen du PIB  
(2009-2013)



Évolution de la valeur ajoutée par secteur  
en NPDC – Picardie  
(Base 100 en 2000)

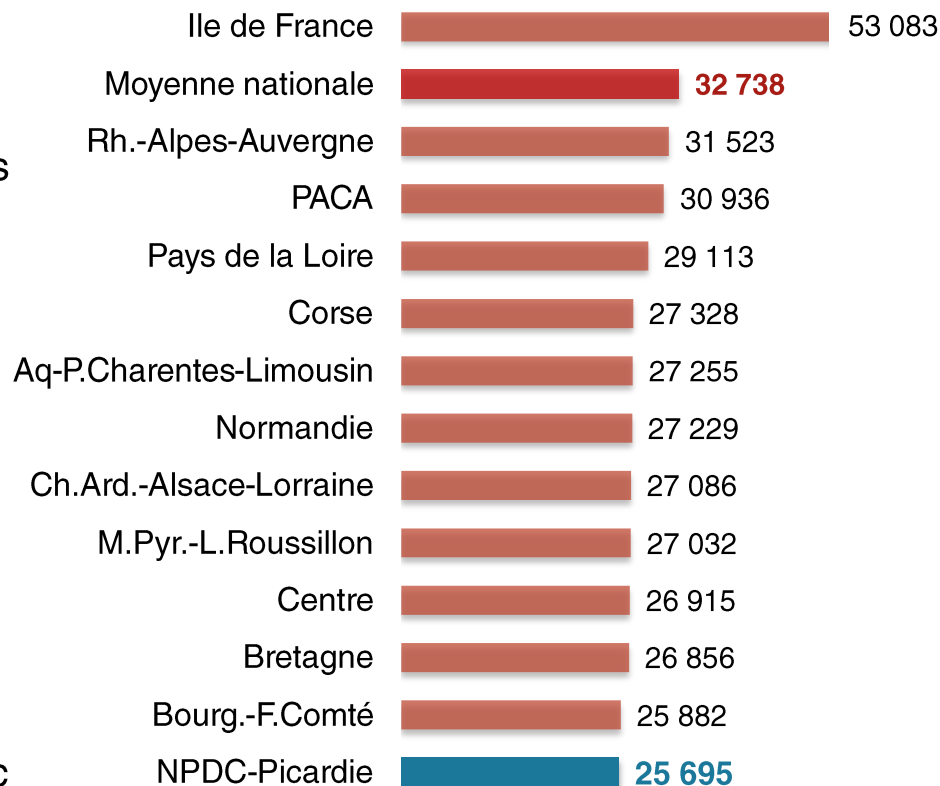


Source : Insee – Comptes régionaux

# Un faible niveau de vie au regard du poids économique

- 4<sup>ème</sup> région économique mais une richesse par habitant relativement faible : **25 695 €/hab.**
  - dernier rang des régions françaises
  - bien en-deçà de la moyenne des régions (32 738 €)
  - loin derrière celui des régions concurrentes (Rhône-Alpes-Auvergne et PACA notamment)
- **Un revenu salarial moyen dans la moyenne de la France de Province**
  - 19 693 € en NPDC et 20 134 € en Picardie (19 823 € en France de province)
  - Mais des disparités infrarégionales, avec des niveaux inférieurs en zones rurales

*PIB en valeur par habitant (en euros)*

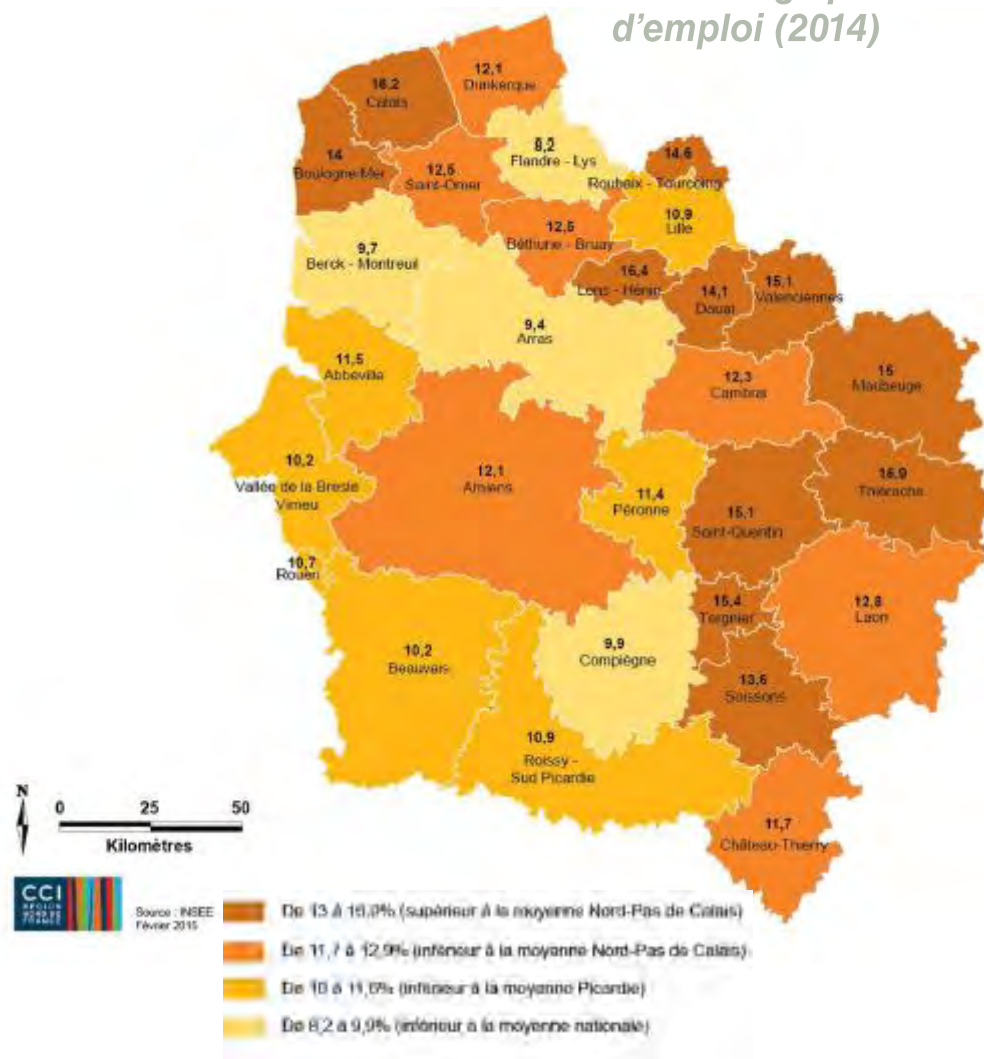


Source : Insee – Comptes régionaux 2013 Base 2010

# Une situation de l'emploi difficile

- **2,2 millions d'emplois** (salariés et non salariés)
  - 8,2 % de l'emploi total français
  - 5<sup>ème</sup> rang
- Un emploi en recul depuis 2008 de 0,4 % en moyenne par an tandis qu'il se stabilise au niveau national
- **Un taux de chômage parmi les plus élevés des régions**
  - 12,9 % en NPDC et 11,6 % en Picardie (9,9% en France métro.)
  - 2<sup>ème</sup> et 3<sup>ème</sup> rang nationaux
  - Des zones plus touchées sur le versant nord-est de la région

Taux de chômage par zone d'emploi (2014)



# Une économie ouverte à l'international

- **104 milliards d'€ d'échanges commerciaux**
  - 47,3 Md€ d'exportations , 12,2 % des exportations françaises
- **31 % du PIB consacrés à l'activité exportatrice**
  - 4<sup>ème</sup> rang pour le taux d'ouverture de l'économie régionale
  - Un taux bien supérieur à la moyenne nationale de 21 %

## Les 5 principaux produits exportés

*(en Md€ et en % dans les exportations régionales)*

1. Produits sidérurgiques et de 1<sup>ère</sup> transformation de l'acier (4,5 Md€ ; 9 %)
2. Produits chimiques, plastiques et caoutchouc (4,4 Md€ ; 9 %)
3. Produits de la construction automobile (3,8 Md€ ; 8 %)
4. Parfums, cosmétiques et produits d'entretien (3,3 Md€ ; 7 %)
5. Produits pharmaceutiques (3,2 Md€ ; 7 %)

## Les 5 premiers produits spécifiques exportés

*(en M€ et en % dans les exportations nationales)*

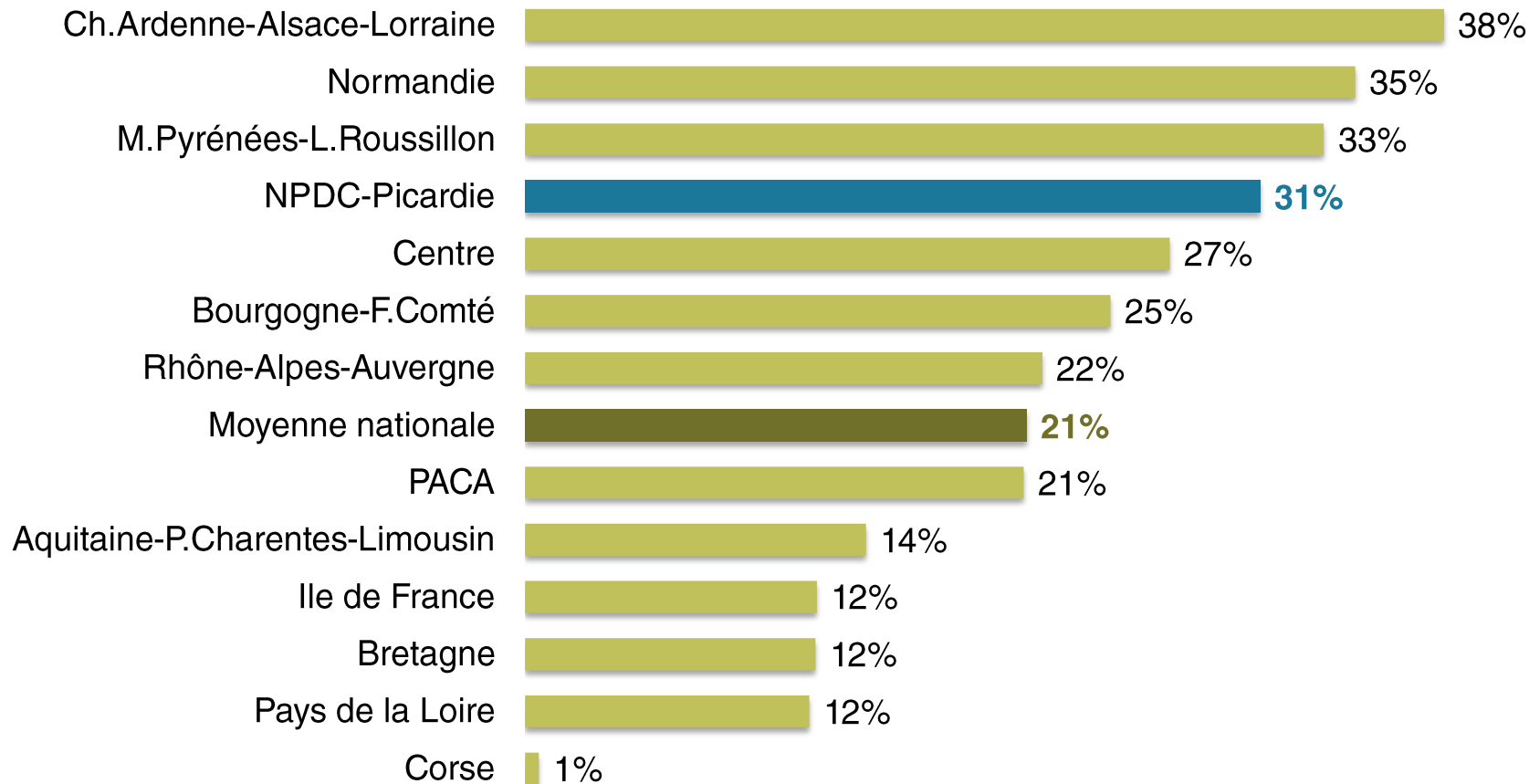
1. **Produits du travail des grains et produits amylicés (1 231 M€ ; 46 %)**
2. Verre et articles en verre (1 015 M€ ; 39 %)
3. Cycles et motocycles (263 M€ ; 37 %)
4. Produits sidérurgiques et de 1<sup>ère</sup> transformation de l'acier (4 466 M€ ; 35 %)
5. **Produits à base de fruits et légumes (674 M€ ; 33 %)**

*Note : Les produits (ou pays) spécifiques montrent l'importance relative d'une région dans les flux commerciaux de la France pour un produit (ou pays) donné.*

*Source : Douanes 2014*

# Un tiers du PIB consacré à l'export

*Taux d'ouverture des régions  
(Part des exportations dans le PIB régional, 2013)*



Sources : Douanes ; Insee – Comptes régionaux Base 2010



# Des exportations portées par les grands groupes régionaux, notamment agroalimentaires

8 entreprises agroalimentaires dans les 20 plus grandes entreprises exportatrices régionales

	ENTREPRISE	ACTIVITÉ	LOCALISATION DU SIÈGE		ENTREPRISE	ACTIVITÉ	LOCALISATION DU SIÈGE
1	<b>ROQUETTE FRERES</b>	<b>Agroalimentaire</b>	<b>Lestrem (62)</b>	11	<b>BONDUELLE</b>	<b>Agroalimentaire</b>	<b>Renescure (59)</b>
2	DECATHLON	Commerce de gros biens domestiques	Villeneuve d'Ascq (59)	12	<b>CEREMIS</b>	<b>Commerce de gros produits agricoles</b>	<b>Roye (80)</b>
3	ASTRAZENECA PRODUCTION	Chimie	Dunkerque (59)	13	<b>INGREDIA</b>	<b>Agroalimentaire</b>	<b>Arras (62)</b>
4	TOYOTA	Automobile	Onnaing (59)	14	NLMK COATING	Métallurgie	Beautor (02)
5	<b>TEREOS SUCRES</b>	<b>Commerce de gros alimentaire</b>	<b>Origny Ste Benoite (02)</b>	15	POLYCHIM INDUSTRIE	Chimie	Dunkerque (59)
6	POLIMERI EUROPA	Chimie	Dunkerque (59)	16	<b>LESAFFRE</b>	<b>Agroalimentaire</b>	<b>Marcq-en-Baroeul (59)</b>
7	ARC INTERNATIONAL	Industrie du verre	Arques (62)	17	LAMINES MARCHANDS EUROPEENS	Commerce de gros minerais et métaux	Trith-St-Léger (59)
8	VALLOUREC	Métallurgie	Aulnoye-Aymeries (59)	18	BASF	Chimie	Breuil-le-Sec (60)
9	<b>AGCO S A</b>	<b>Fabrication de machines agricoles</b>	<b>Beauvais (60)</b>	19	TATA STEEL	Métallurgie	Louvroil (59)
10	PROMOD	Industrie textile	Marcq-en-Baroeul (59)	20	<b>CARGILL</b>	<b>Agroalimentaire</b>	<b>Haubourdin (59)</b>

Source : Douanes 2013. Ne figurent ici que les entreprises dont le siège est situé en Nord-Pas de Calais – Picardie.

# L'agriculture et l'agroalimentaire, moteurs de l'économie régionale et nationale

# Un acteur de poids dans l'agriculture et l'agroalimentaire

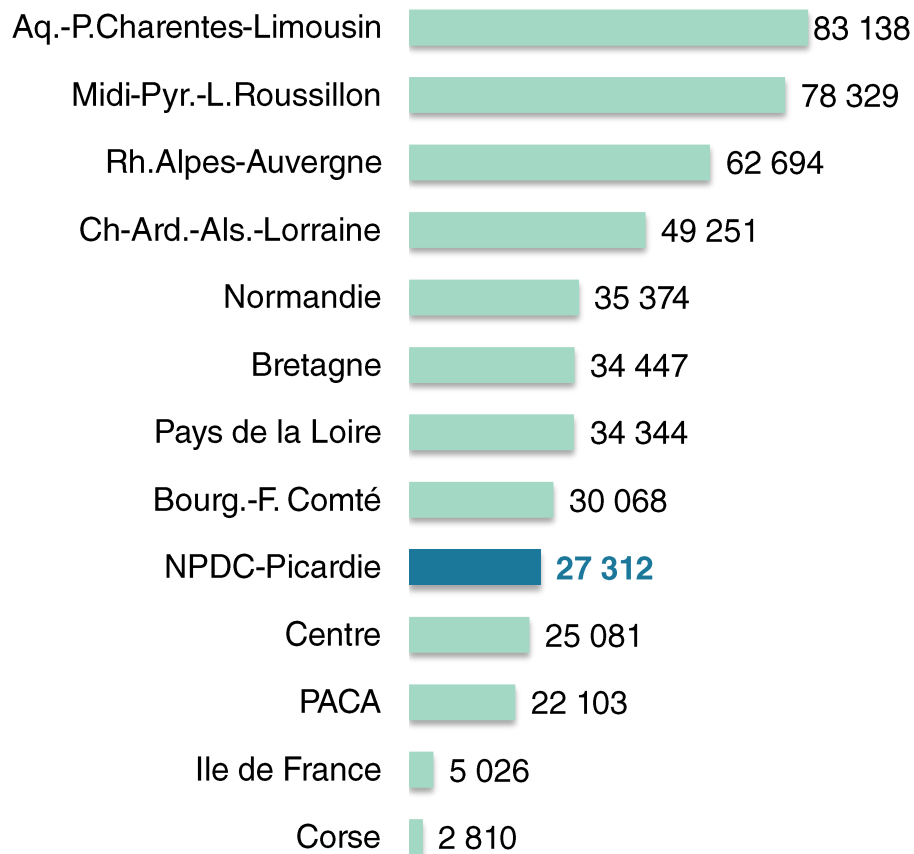
- Si la région Nord-Pas de Calais – Picardie est un acteur important sur le plan économique global, **le constat est encore plus marqué dans le domaine agricole et agroalimentaire.**
- **Une petite région à première vue...**
  - 9<sup>ème</sup> région en nombre d'exploitations
  - 7<sup>ème</sup> région pour la taille de la SAU
- **... mais un « géant » en réalité !**
  - 3<sup>ème</sup> région pour sa valeur ajoutée agricole
  - 1<sup>ère</sup> région pour la valeur ajoutée par exploitation
  - 1<sup>ère</sup> région pour la valorisation du territoire par l'agriculture
  - Sur le podium des régions agricoles et agroalimentaires françaises, voire LA 1<sup>ère</sup> région française dans de nombreuses filières

# Vers un géant agricole et agroalimentaire

- **Le rapprochement de 2 grandes régions agricoles et agroalimentaires**
  - Nord-Pas de Calais et Picardie : des **agricultures très proches tant en termes de volumes que de structures**
  - Nord-Pas de Calais et Picardie : territoires de nombreux grands groupes nationaux et mondiaux
- **De nombreux facteurs de performances**
  - des rendements élevés,
  - une diversité des productions agricoles et agroalimentaires,
  - une emprise agricole importante sur le territoire, bien que très urbanisé,
  - une activité exportatrice très dynamique,
  - un poids des groupes industriels régionaux parmi les leaders aux niveaux national et mondial.

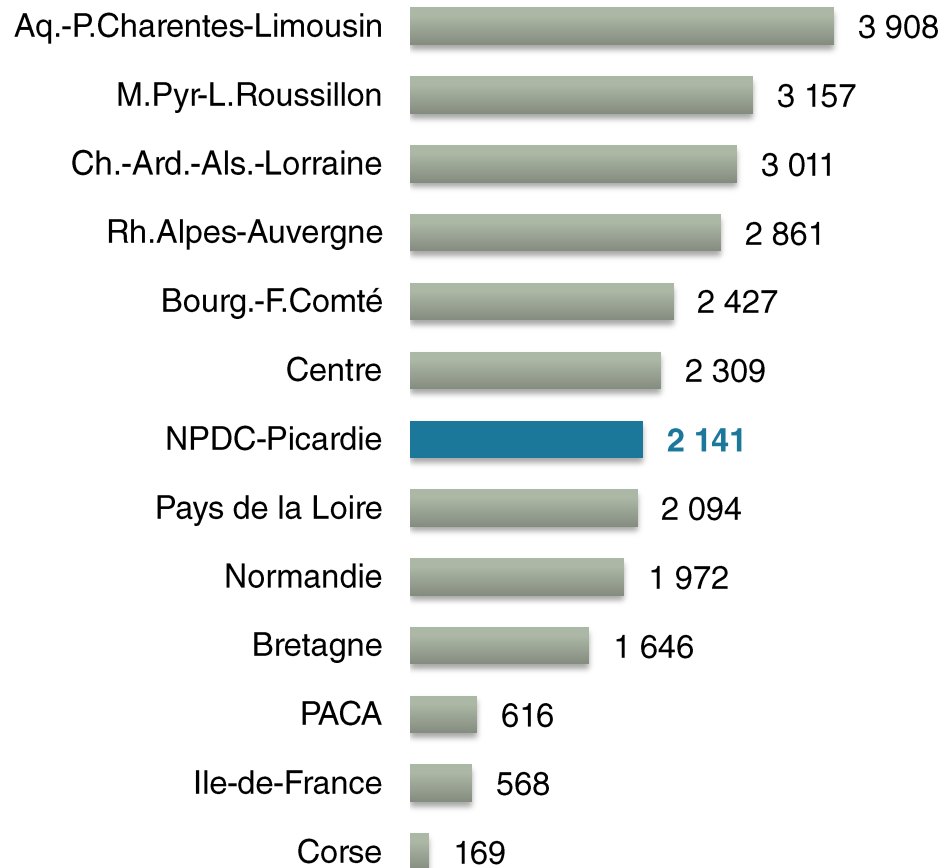
# 27 300 exploitations et 2,1 millions d'ha de SAU

## 9<sup>ème</sup> région en nombre d'exploitations



Source : AGRESTE – Recensement agricole 2010

## 7<sup>ème</sup> région en superficie agricole (SAU en millier d'hectares)



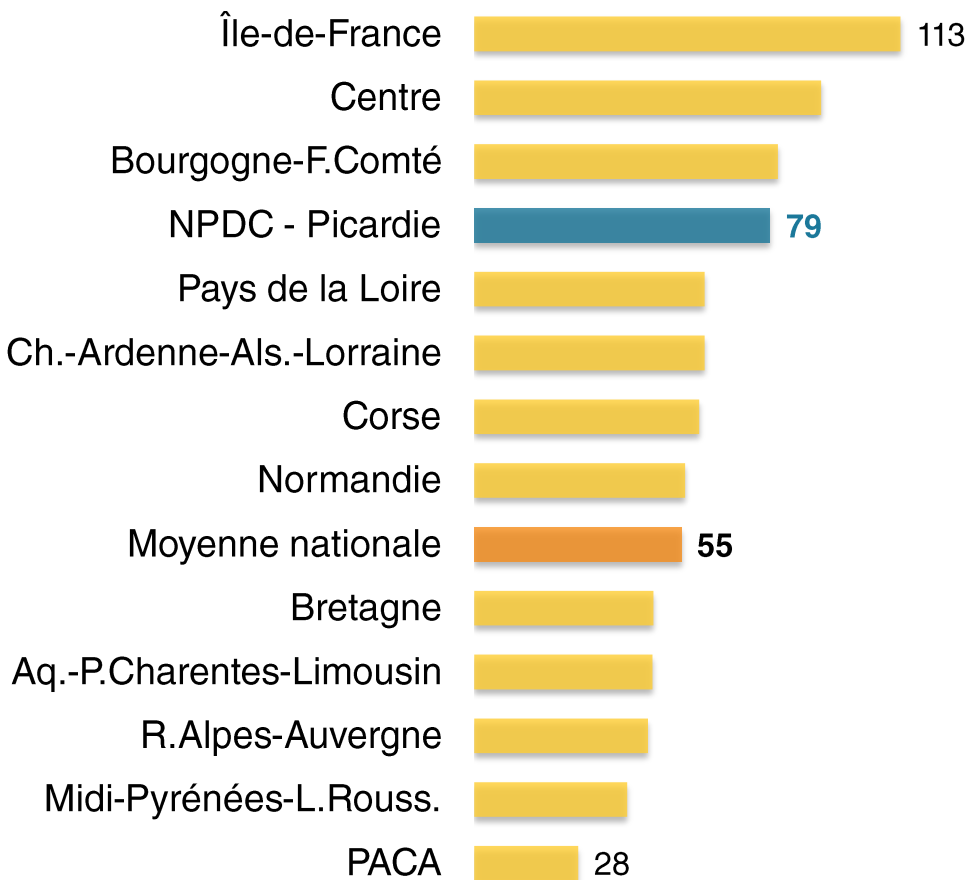
Source : AGRESTE –, SAA 2014

# 27 300 exploitations et 2,1 millions d'ha de SAU (2)

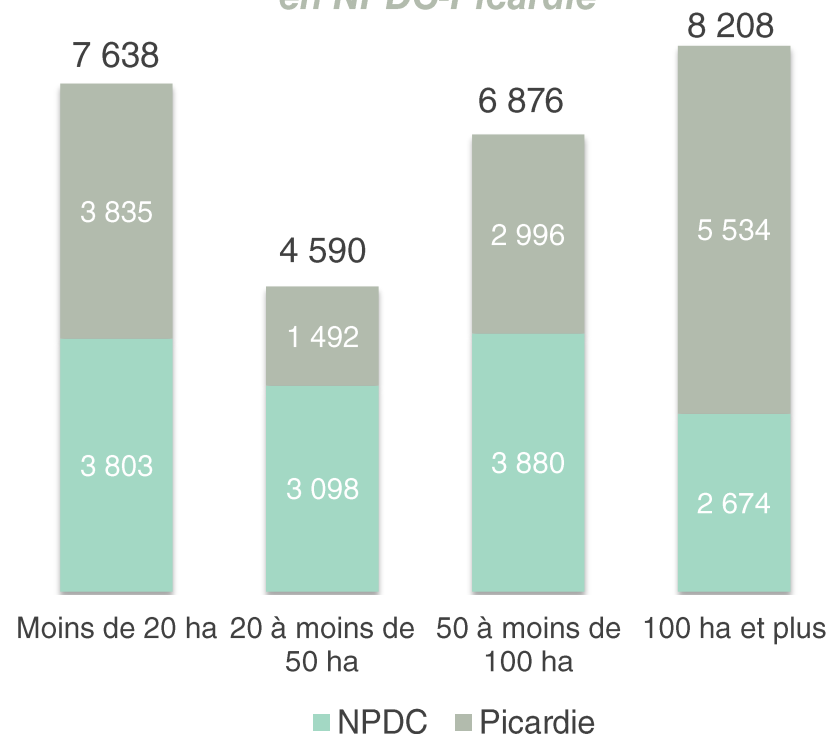
- **Des plus grandes exploitations qu'au niveau national**
  - Notamment dans la partie picarde de la grande région
  - 78,5 ha en moyenne par exploitation contre 55 en moyenne nationale : 4<sup>ème</sup> rang régional
  - 28 % d'exploitations de moins de 20 ha et 30 % de plus de 100 ha
- **tant en surface...**
  - 55 % des exploitations (plus de 50 ha) concentrent 90 % de la SAU régionale.
  - Les exploitations de moins de 20 ha pèsent pour 2 % de la SAU.
- **... qu'en dimension économique**
  - 53 % des exploitations régionales ont une production brute standard (PBS) de plus de 100 000 € quand elles ne sont que 33 % en moyenne nationale.
  - 2<sup>ème</sup> région comptant le plus grand nombre d'exploitations dont la PBS est supérieure à 250 000 €.

# Des exploitations de grande taille

SAU moyenne des exploitations (en ha)



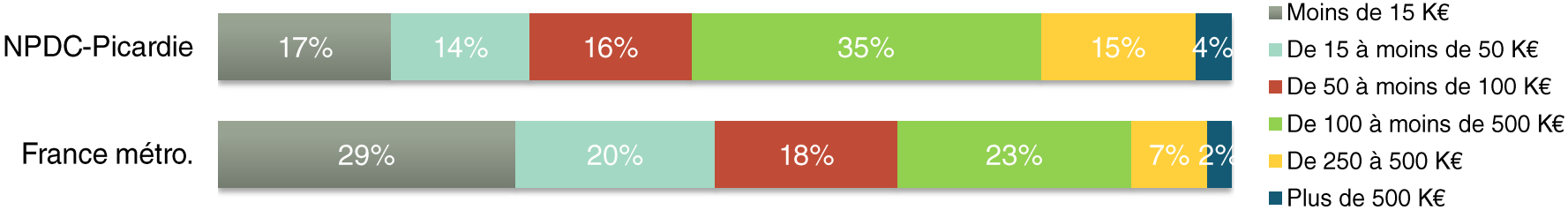
Nombre d'exploitations selon la taille en NPDC-Picardie



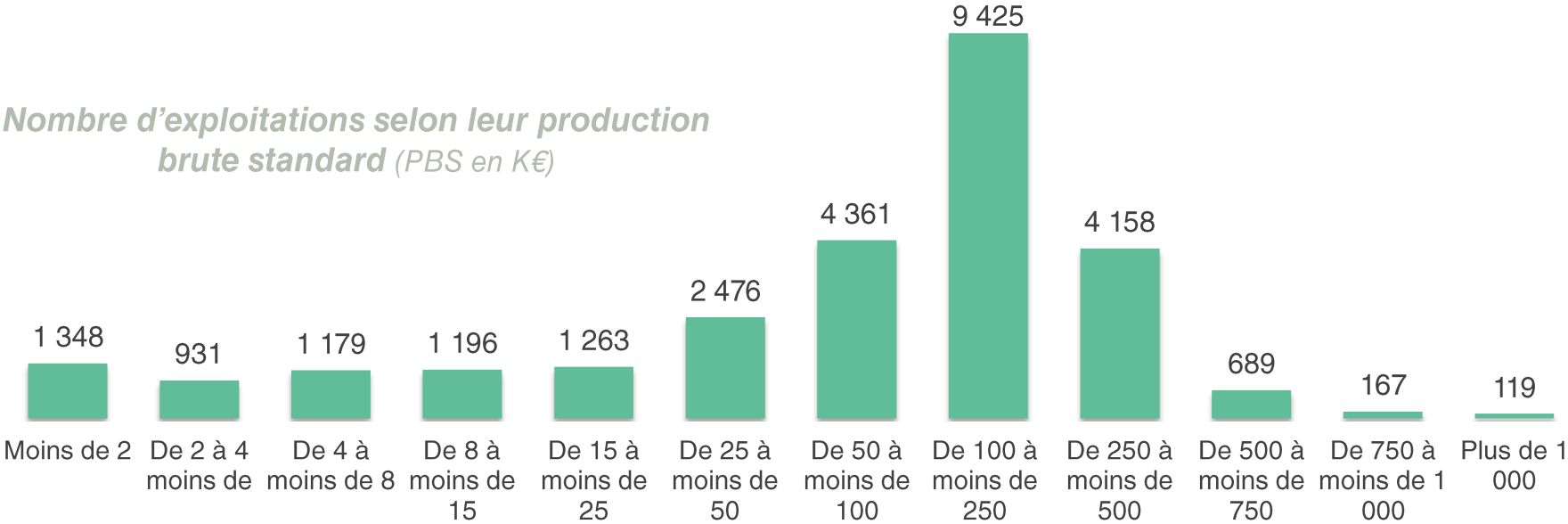
Source : Agreste – RGA 2010

# Des exploitations de grande dimension économique

*Nombre d'exploitations selon leur dimension économique  
(Production Brute Standard - PBS)*



*Nombre d'exploitations selon leur production brute standard (PBS en K€)*

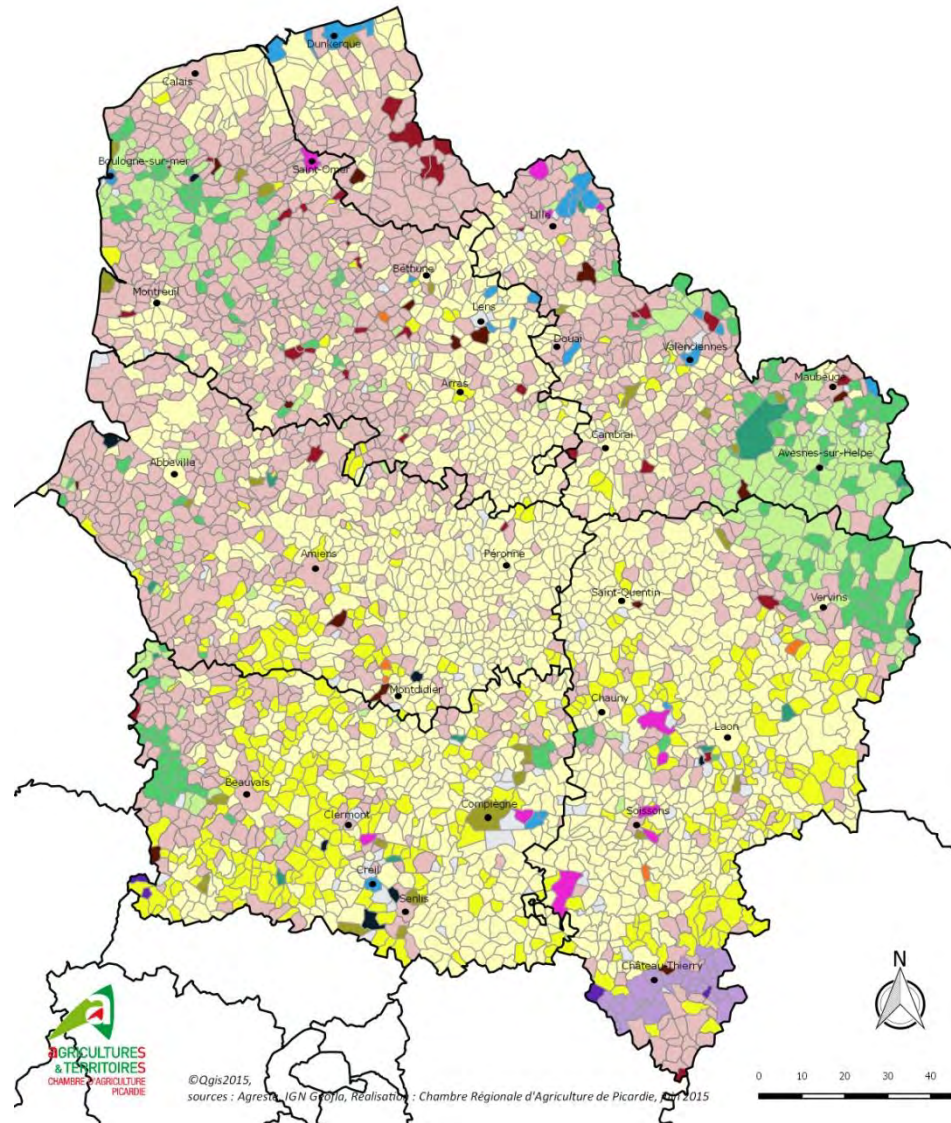


Source : RGA 2010.

Note : La PBS permet d'appréhender un potentiel de production des exploitations. Elle correspond à un ordre de grandeur et non à un résultat économique observé.

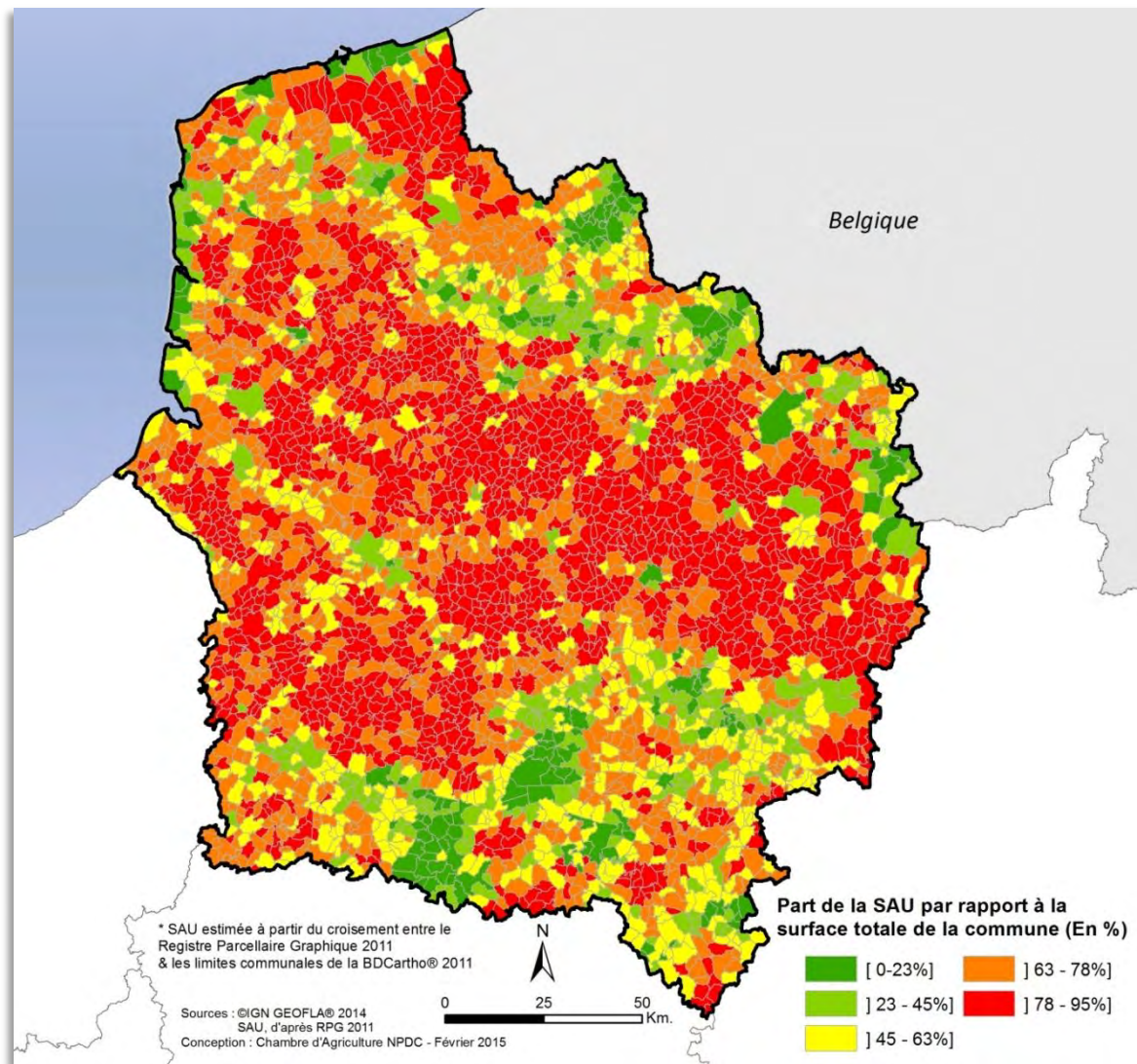


# Une diversité des systèmes selon les territoires



# 67 % du territoire valorisé par l'agriculture

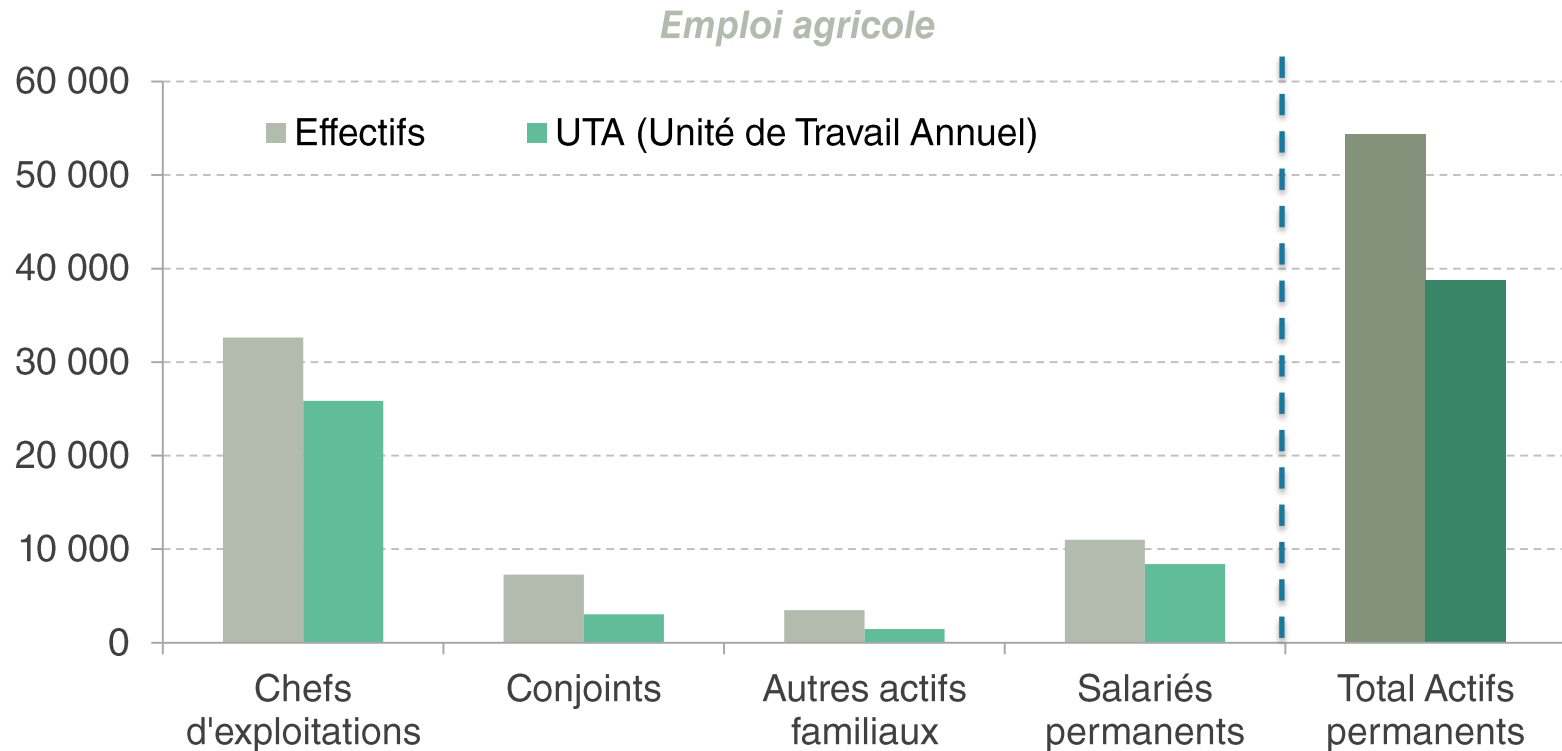
- 8<sup>ème</sup> région par sa superficie cadastrée
- mais 1<sup>ère</sup> région par l'importance de la SAU dans le territoire



# Près de 55 000 actifs agricoles permanents

- **43 900 actifs agricoles en UTA**

- dont 39 000 permanents
- dont 69 % de chefs d'exploitation, coexploitants et main d'œuvre familiale



Sources : Agreste RA 2010 ; MSA

# Une agriculture économiquement performante

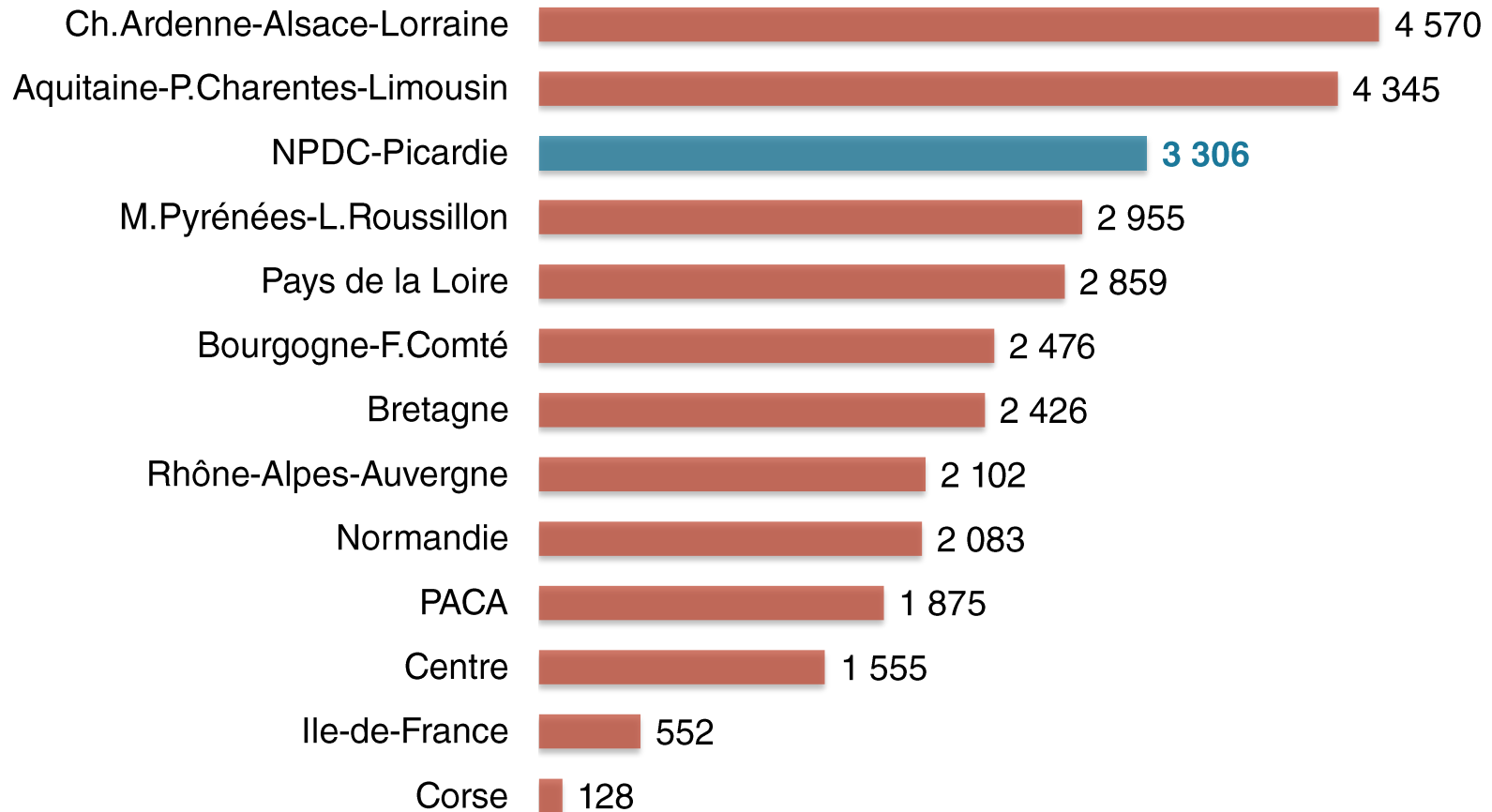
- **3<sup>ème</sup> région par sa valeur ajoutée agricole et 1<sup>ère</sup> région non viticole**
  - 3,3 milliards d'€
  - 2,4 % de la VA régionale (1,7 % en France métropolitaine)
- **Un poids régional en France plus important en agriculture que dans tous les secteurs réunis**
  - 10,6 % de la valeur ajoutée agricole nationale contre 7,4 % tous secteurs confondus
- **Des exploitations particulièrement performantes**
  - 1<sup>ère</sup> région pour la valeur ajoutée par exploitation
  - En moyenne, une exploitation agricole régionale génère une valeur ajoutée de 121 000 € quand en Aquitaine-P-Charentes-Limousin, ce ratio ne s'établit qu'à 52 300 €.
- **Des indicateurs de revenu supérieurs à la moyenne française**

RCAI par UTANS* (milliers d'€)	
Nord-Pas de Calais	36,2
Picardie	45,4
France métropolitaine	28,9

\*Résultat courant avant impôt par Unité de travail annuel non salarié  
Source : RICA 2013

# 3<sup>ème</sup> région par la valeur ajoutée agricole et 1<sup>ère</sup> région non viticole

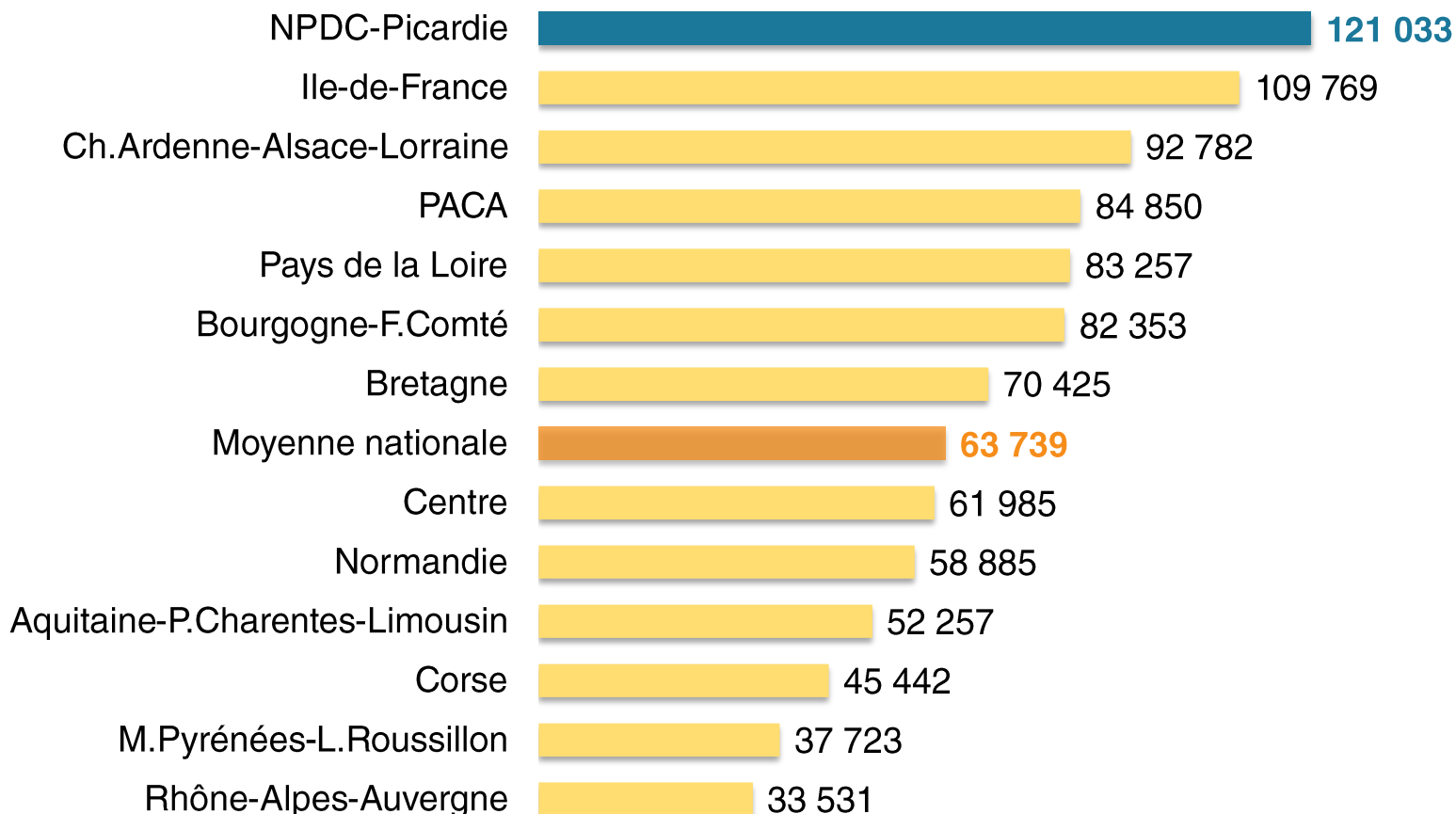
Valeur ajoutée agricole en M€



Source : Insee – Comptes régionaux 2013, Base 2010

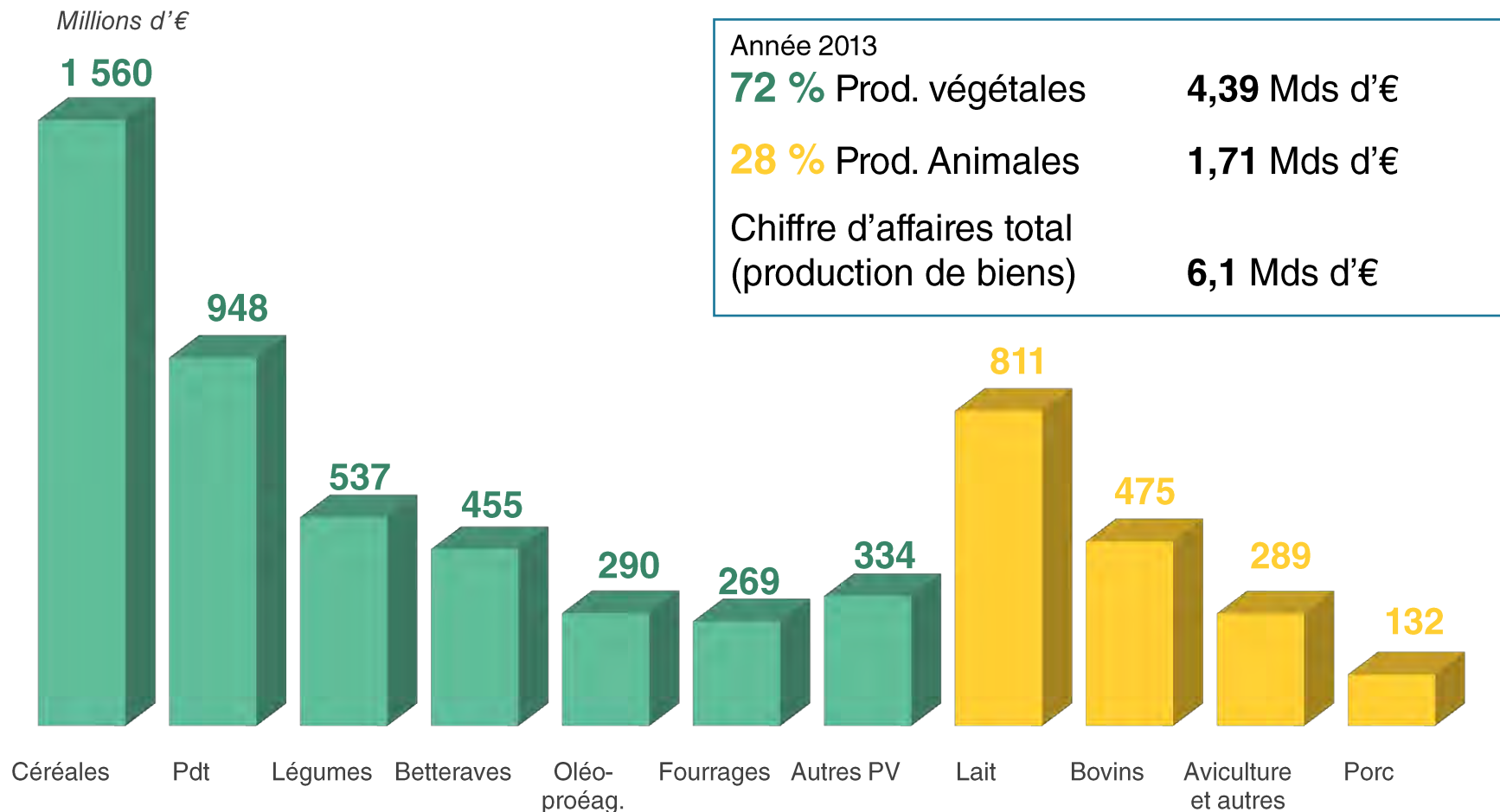
# 1<sup>ère</sup> région pour la valeur ajoutée par exploitation

Valeur ajoutée agricole par exploitation en €



Sources : Agreste – RGA 2010 ; Insee – Comptes régionaux 2013

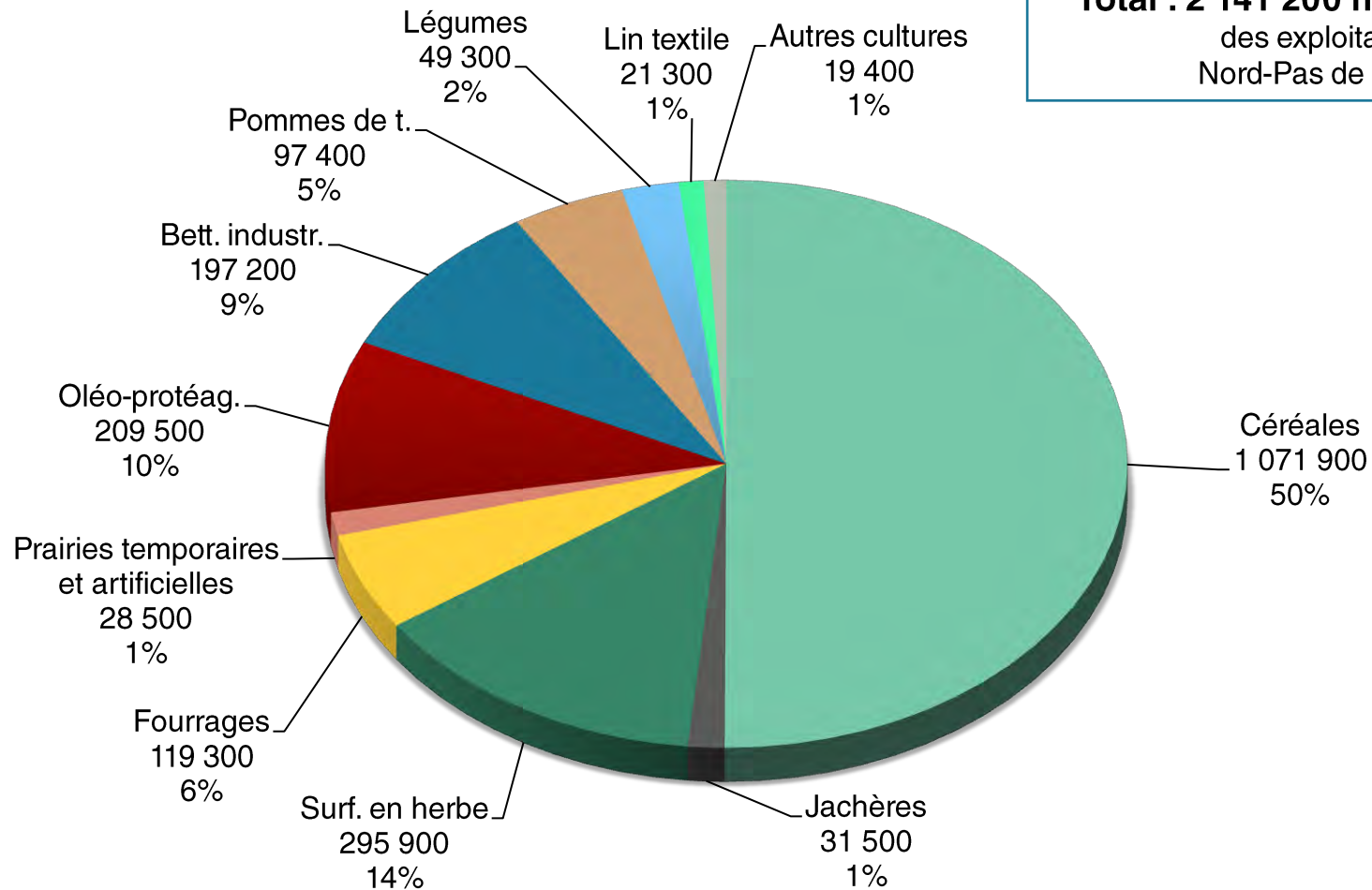
# Céréales, pommes de terre et lait aux premiers rangs du chiffre d'affaires de la ferme NPdC - Picardie



Source : Agreste Comptes 2013

# Le nouvel assolement régional

**Total : 2 141 200 hectares** de SAU  
des exploitations des régions  
Nord-Pas de Calais et Picardie



Source : Agreste SAA 2014



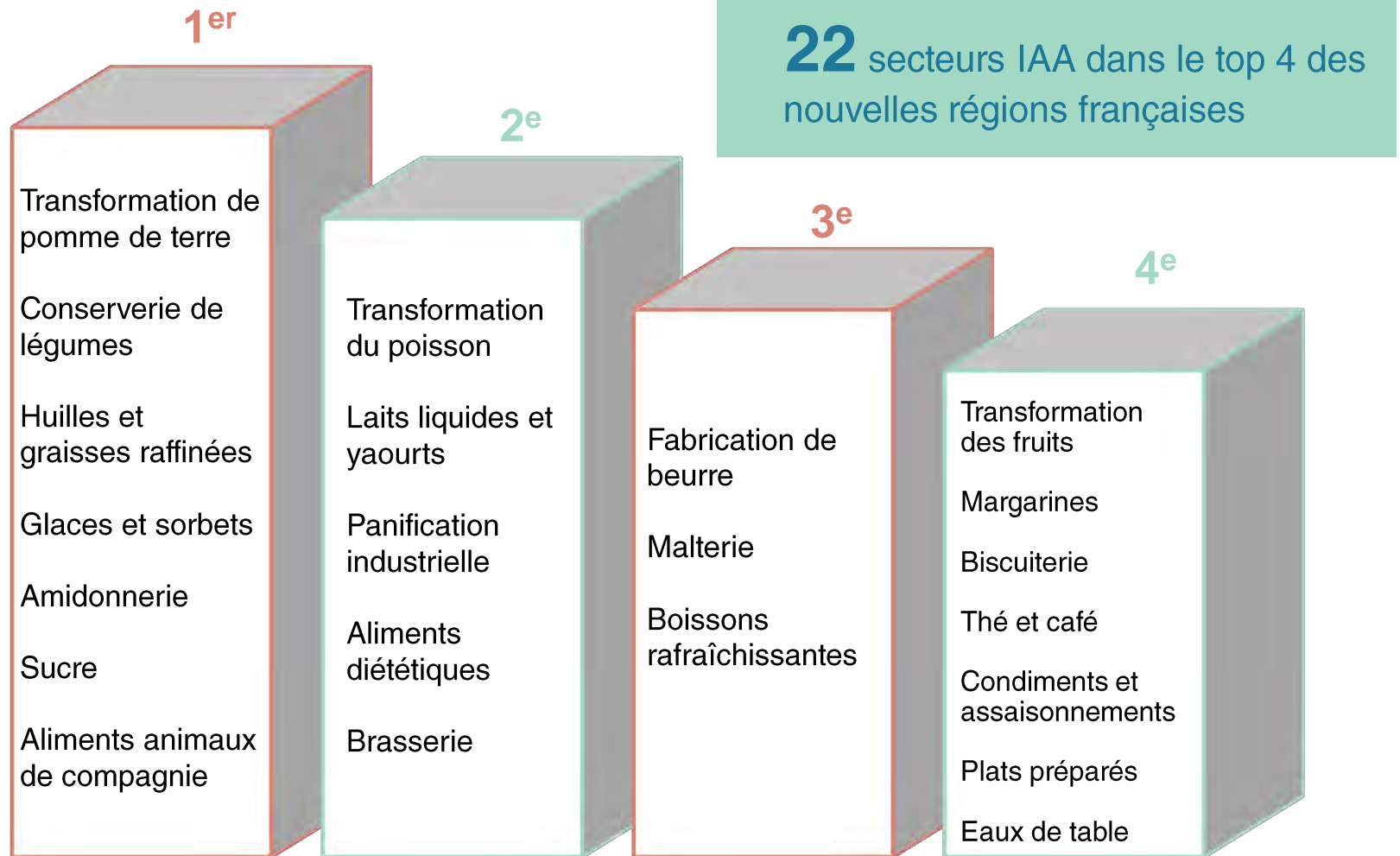
# Des industries agroalimentaires de premier plan

- **53 000 emplois salariés**
  - 10 % de l'emploi salarié agroalimentaire national
- **1 300 établissements**
- **9,9 Md€ de chiffre d'affaires**
  - dont 3,7 Md€ de chiffre d'affaires à l'export (37 % du CA total)
  - 7 % réalisés par l'industrie des viandes
  - 13 % réalisés par l'industrie des fruits et légumes
  - plus de 30 % par l'industrie du travail des grains et de la fabrication des produits amylacés
  - 12 % par l'industrie des produits laitiers
- **1,9 Md€ d'investissements**
- **Plus de 11 % de la valeur ajoutée agroalimentaire nationale**
  - 4,8 Md€
  - 1<sup>ère</sup> région non viticole
  - 2<sup>ème</sup> région toutes productions confondues, derrière Champagne-Ardenne-Alsace-Lorraine
- **Une région attractive pour les grands groupes nationaux et mondiaux**
  - Une proportion bien supérieure à la moyenne des autres régions
  - 32 % des salariés travaillent dans un établissement dépendant d'une entreprise multirégionale (21 % en moyenne nationale) quand seulement 41 % dépendent d'une entreprise monorégionale (55 % pour la France métropolitaine)

*Champ: entreprises de 20 salariés et plus*

*Sources : Insee – ESANE, LIFI, Agreste SSP 2012 ; Insee – Clap 2011, Comptes régionaux 2012*

# Des IAA dans les tous premiers rangs français



Rang sur les effectifs salariés régionaux dans les effectifs nationaux  
Source : URSSAF ACOSS Champ : Effectif salarié en 2013

# Des grands groupes sur l'ensemble du territoire

Industries agroalimentaires  
de 50 salariés et plus



- **Des leaders dans de nombreuses activités implantés dans toute la région**

- Roquette dans le travail des grains et les produits amylacés
- Bonduelle dans l'industrie des fruits et légumes
- Tereos dans l'industrie sucrière
- Bigard et Herta dans les viandes
- Sodial, Lactalis, Danone, Haagen Dazs, Nestlé dans l'industrie laitière
- Novial, Nestlé Purina dans l'alimentation animale

Sources: Insee, REE Sirene 2012 ; DRAAF Picardie

# Une filière performante de l'amont à l'aval

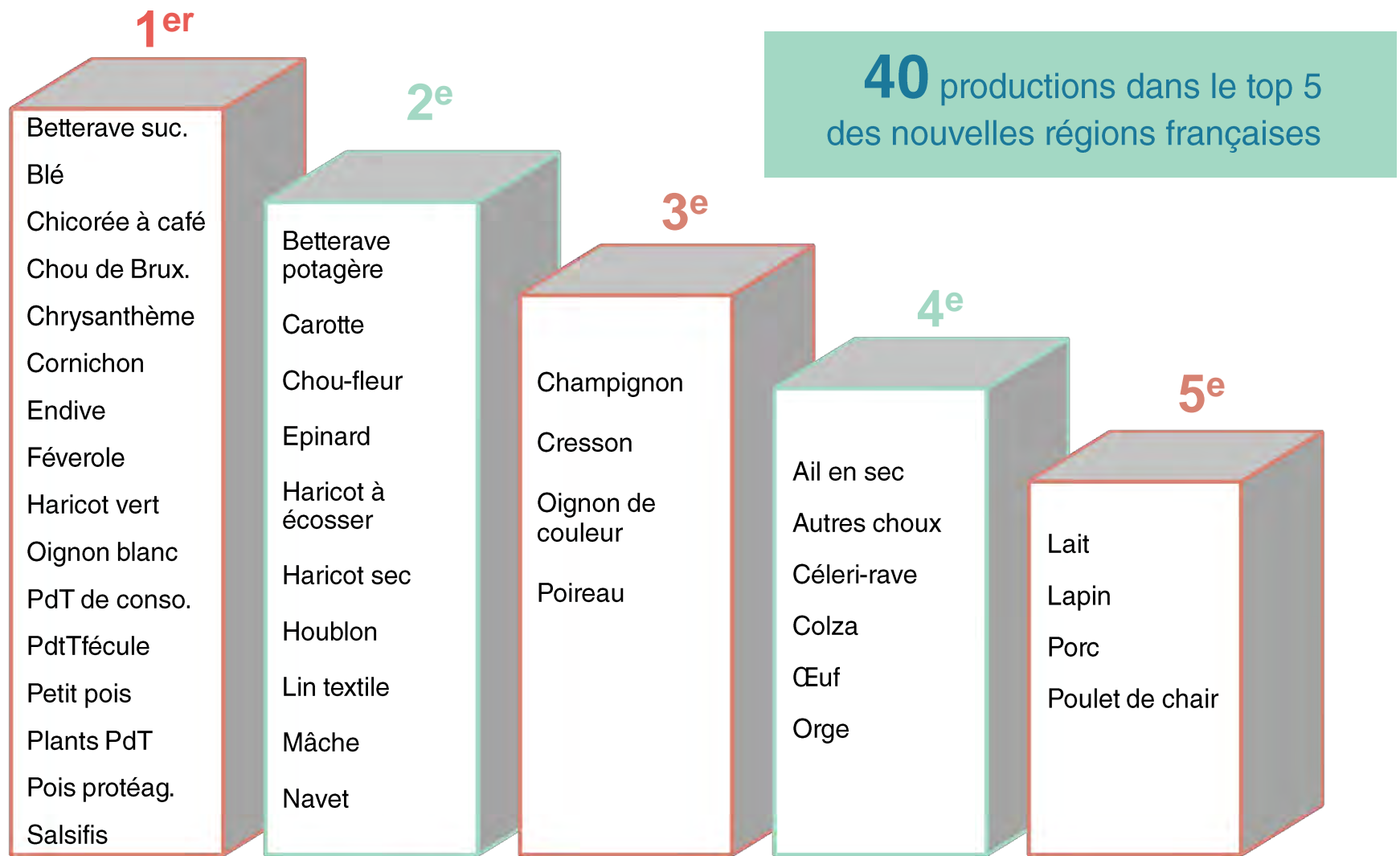
- **Plus de 130 000 emplois dans les activités agricoles, industrielles et de commerce** (*agriculture, agro-alimentaire, machinisme agricole, commerce de gros et de détail alimentaire*)
  - plus de 6 % de l'emploi régional
  - l'équivalent de l'emploi dans le secteur de la construction en NPDC-Picardie
- **Une filière production et transformation générant 13 Md€ de chiffre d'affaires...**
- **... et 8 Md€ de valeur ajoutée**
  - 10 % de la valeur ajoutée nationale, 3<sup>ème</sup> région
  - 6 % de la valeur ajoutée régionale
  - Plus du double de celle des régions Centre et PACA, 1,8 fois plus qu'en Bourgogne-F.Comté et 1,6 fois plus qu'en Normandie

# Un potentiel de production agricole très conséquent



**aGRICULTURES  
& TERRITOIRES**  
CHAMBRE D'AGRICULTURE  
REGION NORD-PAS DE CALAIS

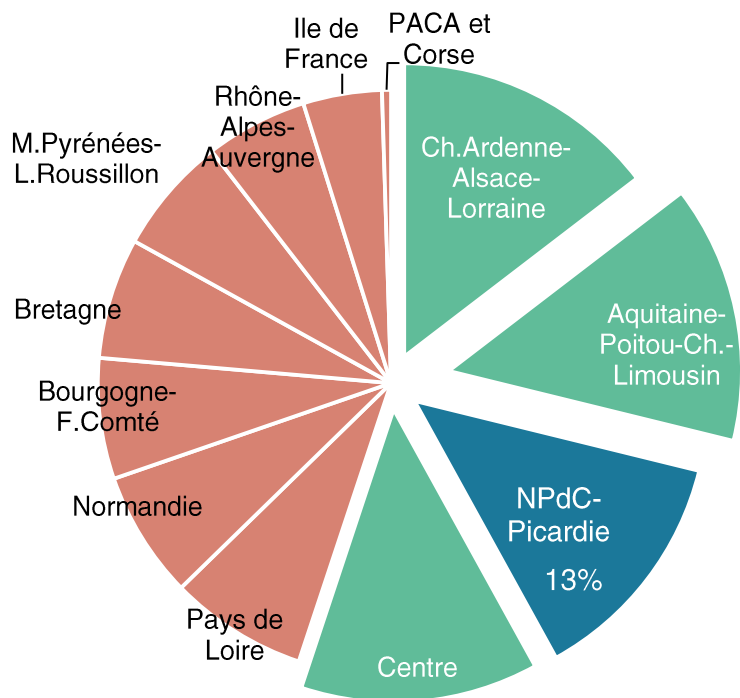
# Un palmarès agricole impressionnant et varié



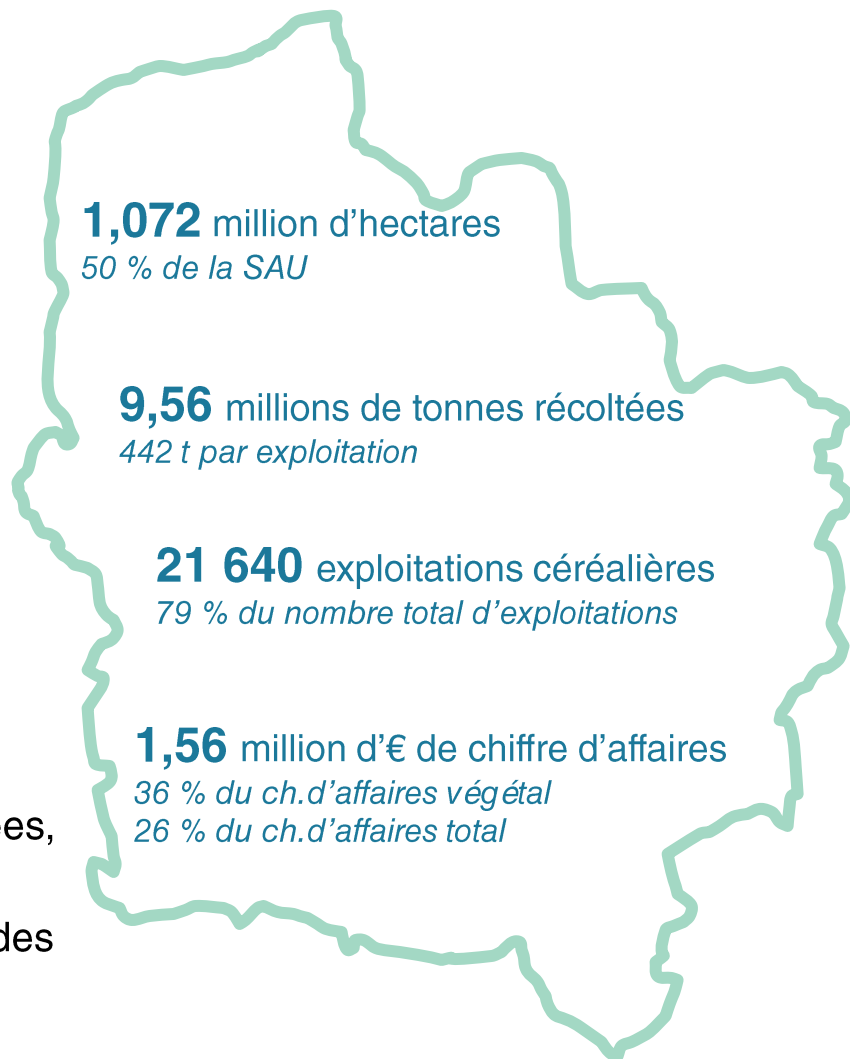
Rang de la région NPDC Picardie dans les productions nationales sur les volumes produits  
Source : Agreste – SAA 2014

# La 3<sup>ème</sup> région céréalière française

## Récolte française toutes céréales par nouvelle région



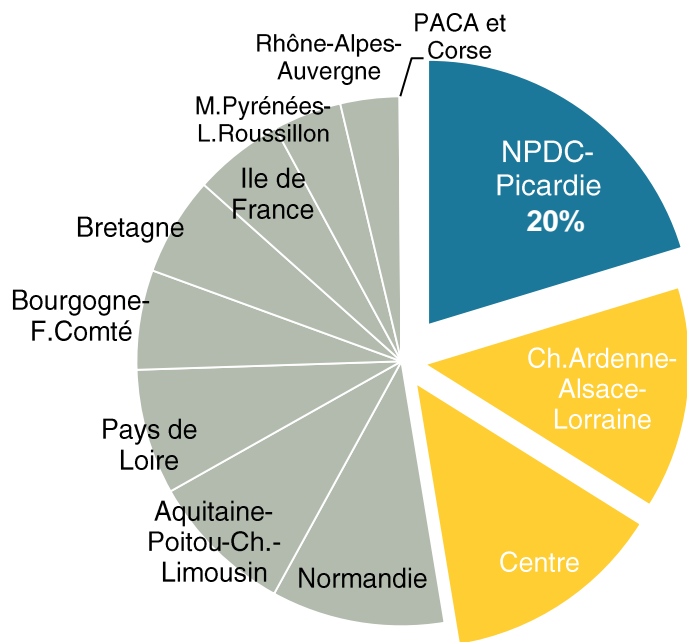
- Avec plus de 9 millions de tonnes de céréales récoltées, la nouvelle région prend le **3<sup>ème</sup> rang national**.
- Et les 4 régions leaders produisent plus de la moitié des céréales françaises.



Sources : Agreste SAA 2014, Comptes 2013, RA 2010

# La 1<sup>ère</sup> région française du blé tendre

## Récolte française de blé tendre par nouvelle région



**847 800** hectares  
40 % de la SAU

**7,6** millions de tonnes récoltées  
364 t par exploitation, 90 qx/hectare

**20 900** exploitations cultivant du blé  
76 % du nombre total d'exploitations

**1,27** million d'€ de chiffre d'affaires  
29 % du ch.d'aff. végétal  
21 % du ch.d'aff. total

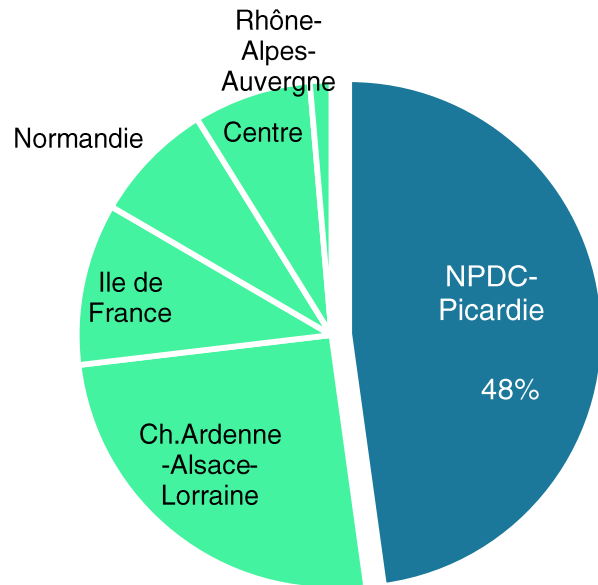
- En dépassant les 7 millions de tonnes de blé produites, la région devient **leader français** de cette spécialité.
- **1 tonne de blé sur 5** en France est récoltée en NPdC-Picardie, et le trio de tête regroupe la moitié des volumes nationaux.

Sources : Agreste SAA 2014, Comptes 2013, RA 2010

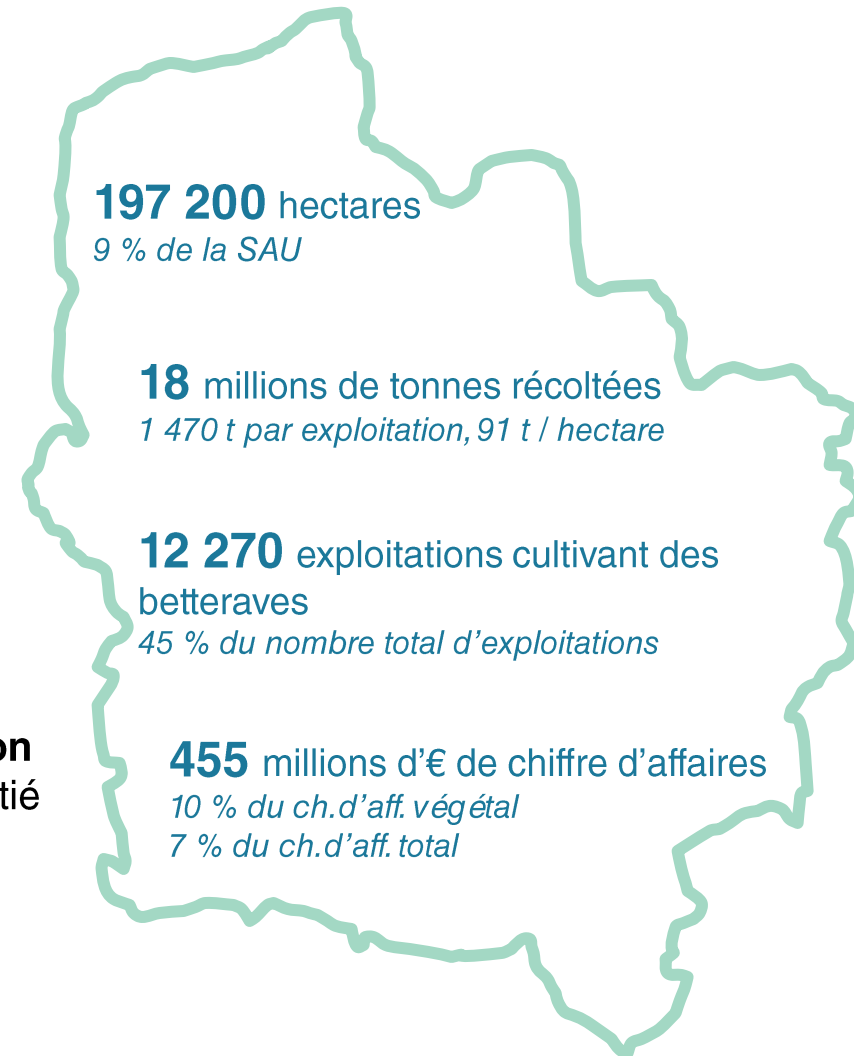


# La 1<sup>ère</sup> région française de la betterave

## Récolte française de betteraves selon les nouvelles régions



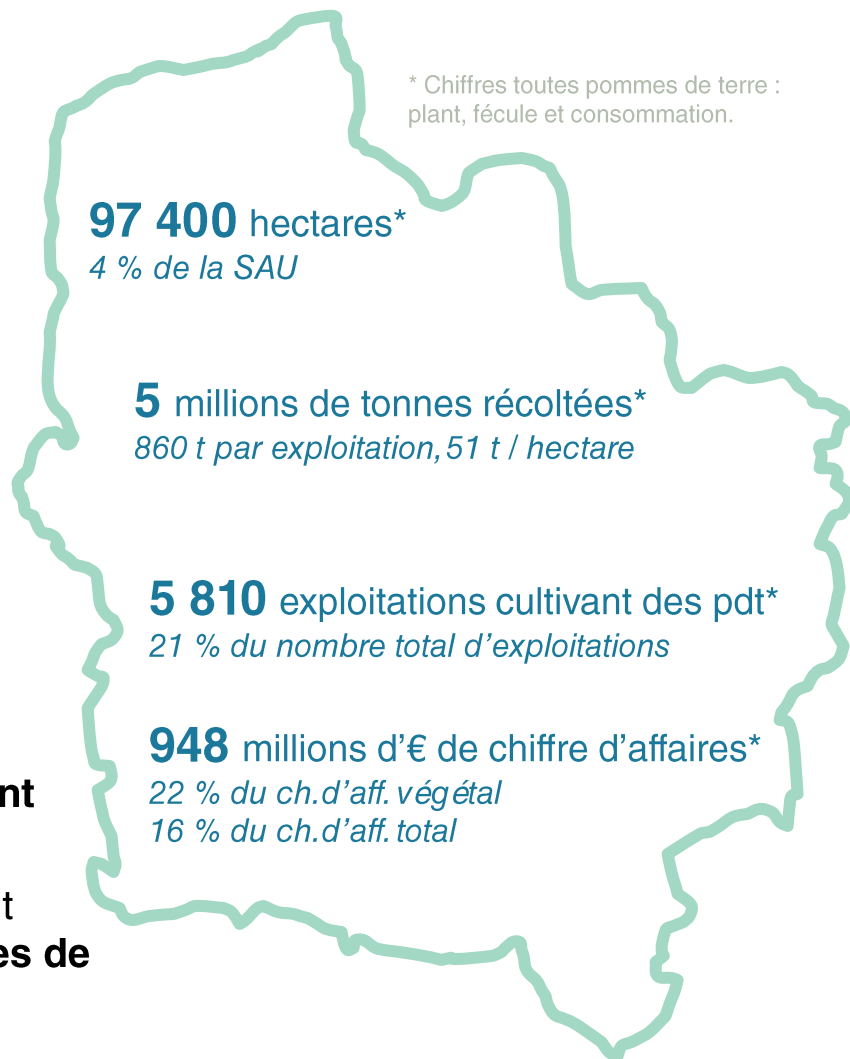
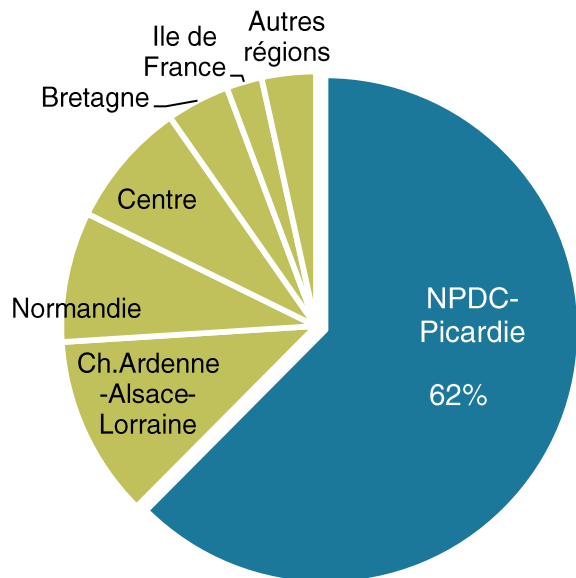
- La nouvelle région devient **le pilier de la production betteravière française**, concentrant près de la moitié des volumes.
- Et désormais en NPDC-Picardie **près d'une exploitation sur deux cultive des betteraves**.



Sources : Agreste SAA 2014, Comptes 2013, RA 2010

# La 1<sup>ère</sup> région française des pommes de terre

Récolte française toutes pommes de terre selon les nouvelles régions

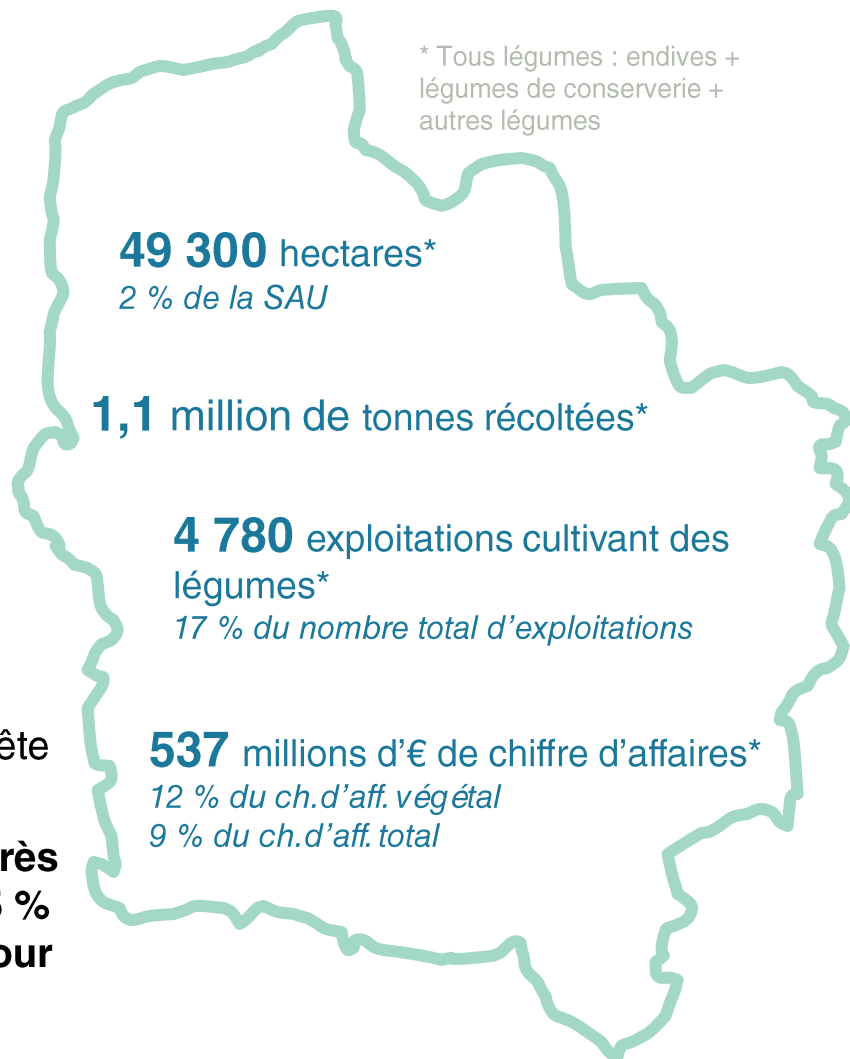
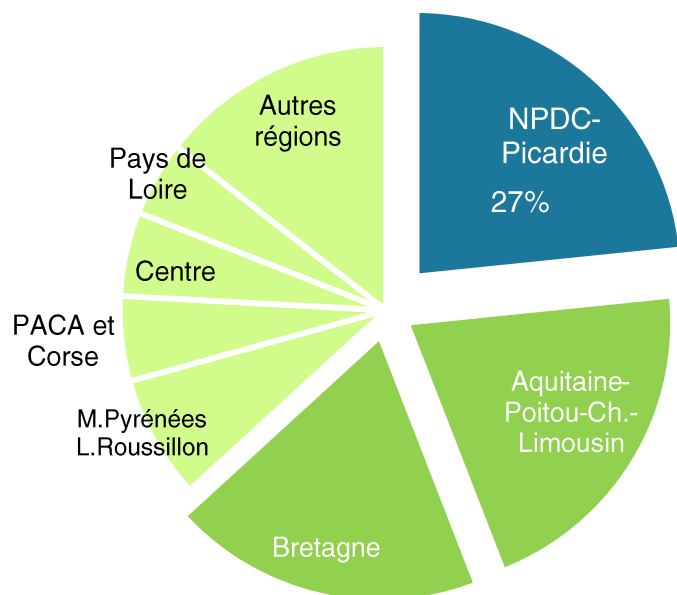


- Le regroupement des deux premières régions de la pomme de terre française donne naissance à **un géant de ce secteur**.
- Près de **2 pommes de terre françaises sur 3** en sont issues, voire même **près de 3 sur 4 pour les pommes de terre destinées à la production de fécule**.

Sources : Agreste SAA 2014, Comptes 2013, RA 2010

# La 1<sup>ère</sup> région française du légume

## Superficies légumières\* selon les nouvelles régions

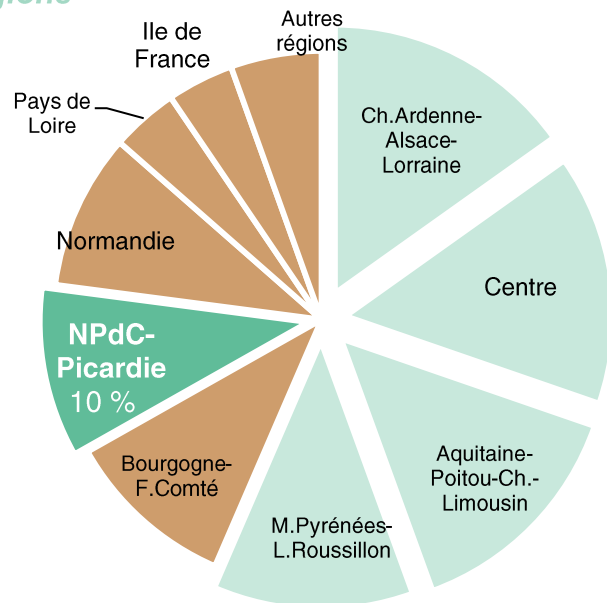


- Toutes spécialités légumières confondues, le trio de tête rassemble les deux tiers des surfaces françaises.
- L'ensemble NPdC-Picardie prend **la 1<sup>ère</sup> place avec près du quart des surfaces**, cette proportion atteignant **45 % pour les légumes de conserverie** et jusqu'à **90 % pour les racines d'endives**.

Sources : Agreste SAA 2014, Comptes 2013, RA 2010

# Cultures non alimentaires : un pôle majeur

Surfaces de cultures non alimentaires\* selon les nouvelles régions



- En tête des régions françaises pour la pomme de terre de fécule et le plant, **la région Nord PdC-Picardie est bien présente dans le secteur des cultures non alimentaires.**
- Ainsi, **en lin textile et en protéagineux elle occupe la 2<sup>nde</sup> place** et la 6<sup>ème</sup> pour ce qui est des oléagineux (avant tout du colza en région).

\*Cultures non alimentaires = oléagineux + protéagineux + plantes textiles + plants de pdt + pdt fécule

**273 500 ha\***  
13 % de la SAU

**172 900 ha d'oléagineux**  
8 % des surfaces françaises  
6<sup>ème</sup> région

**37 600 ha de protéagineux**  
17 % des surfaces françaises  
2<sup>ème</sup> région

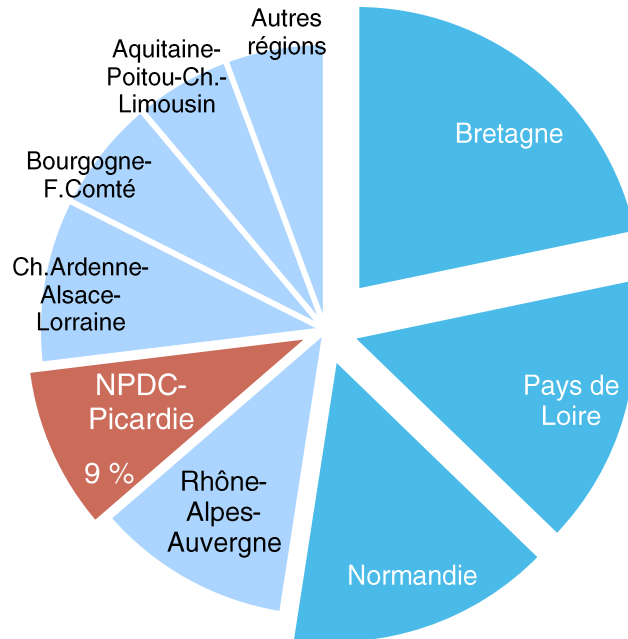
**21 300 ha de lin textile**  
32 % des surfaces françaises  
2<sup>ème</sup> région

**14 000 ha de pdt de fécule**  
73 % des surfaces françaises  
1<sup>ère</sup> région

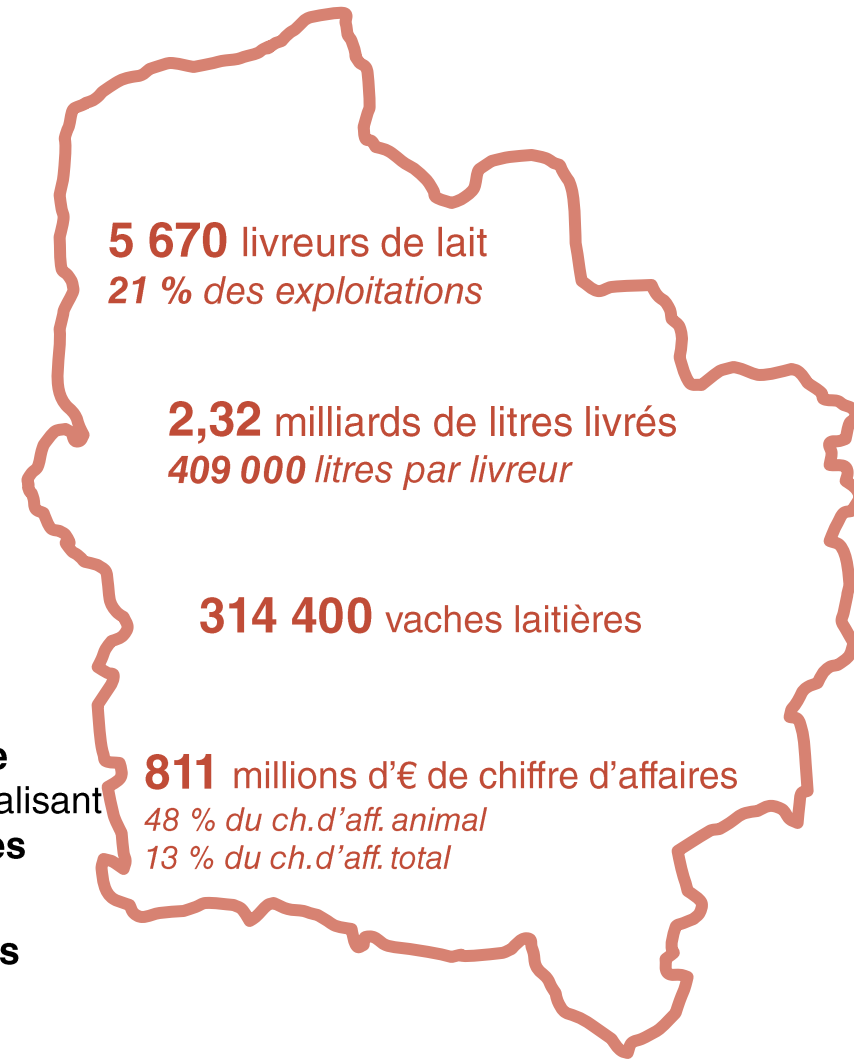
Source : Agreste SAA 2014

# La 5<sup>ème</sup> région française de production laitière

## Production française de lait selon les nouvelles régions



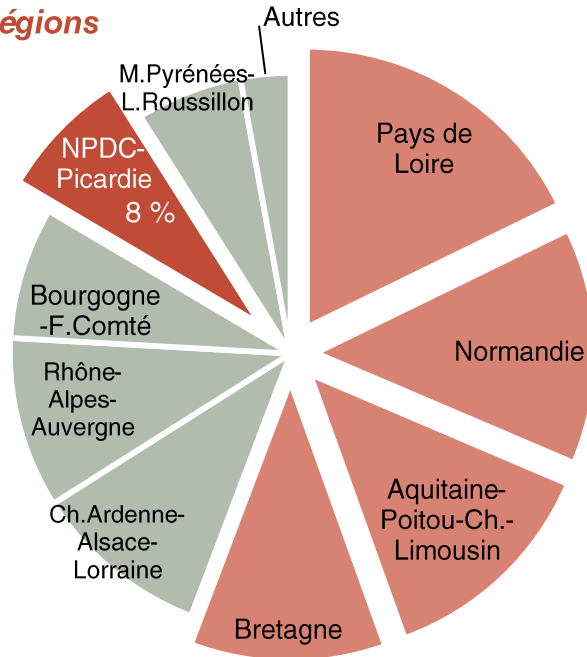
- En lait, le classement des régions **françaises demeure relativement inchangé**, la zone ouest de la France totalisant plus de 12 milliards de litres, soit **la moitié des volumes nationaux**.
- Le NPdC-Picardie conserve son **5<sup>ème</sup> rang des bassins laitiers** français et dépasse les 2 milliards de litres.



Sources : Agreste SAA 2014, Comptes 2013, RA 2010

# La 8<sup>ème</sup> région française de la viande bovine

*Production française de viande bovine en TEC selon les nouvelles régions*



- La production de viande bovine est **assez bien répartie entre les nouvelles régions**, aucune ne totalisant plus de 20% des volumes français.
- En dépassant les 100 000 tonnes, le NPdC-Picardie devient la **8<sup>ème</sup> région de la viande bovine**, une production qui pèse **près de 30 % du chiffre d'affaires animal régional**.

**1,24** million de bovins dont  
**162 000** vaches allaitantes

**11 700** éleveurs bovins  
*43 % des exploitations*

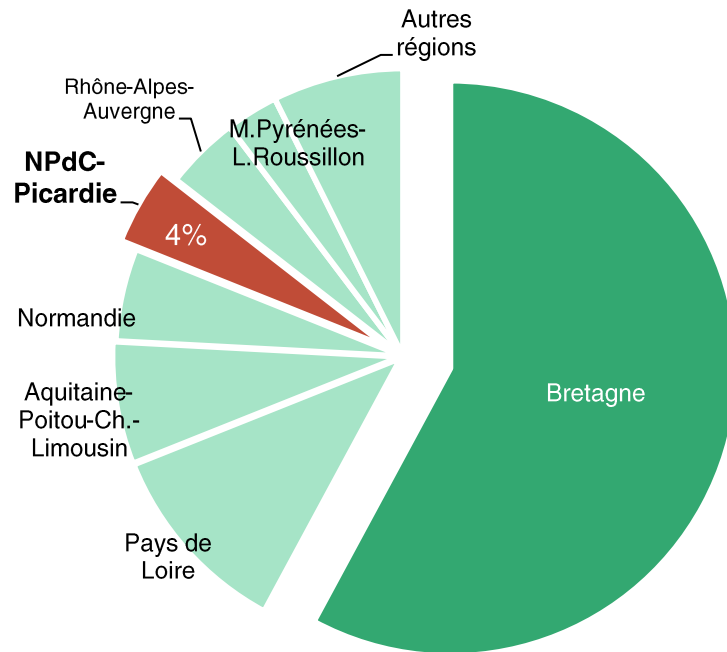
**105 800** tonnes de viande produite  
**93 000** tonnes de viande abattue

**475** millions d'€ de chiffre d'affaires  
*28 % du ch.d'aff. animal*  
*8 % du ch.d'aff. total*

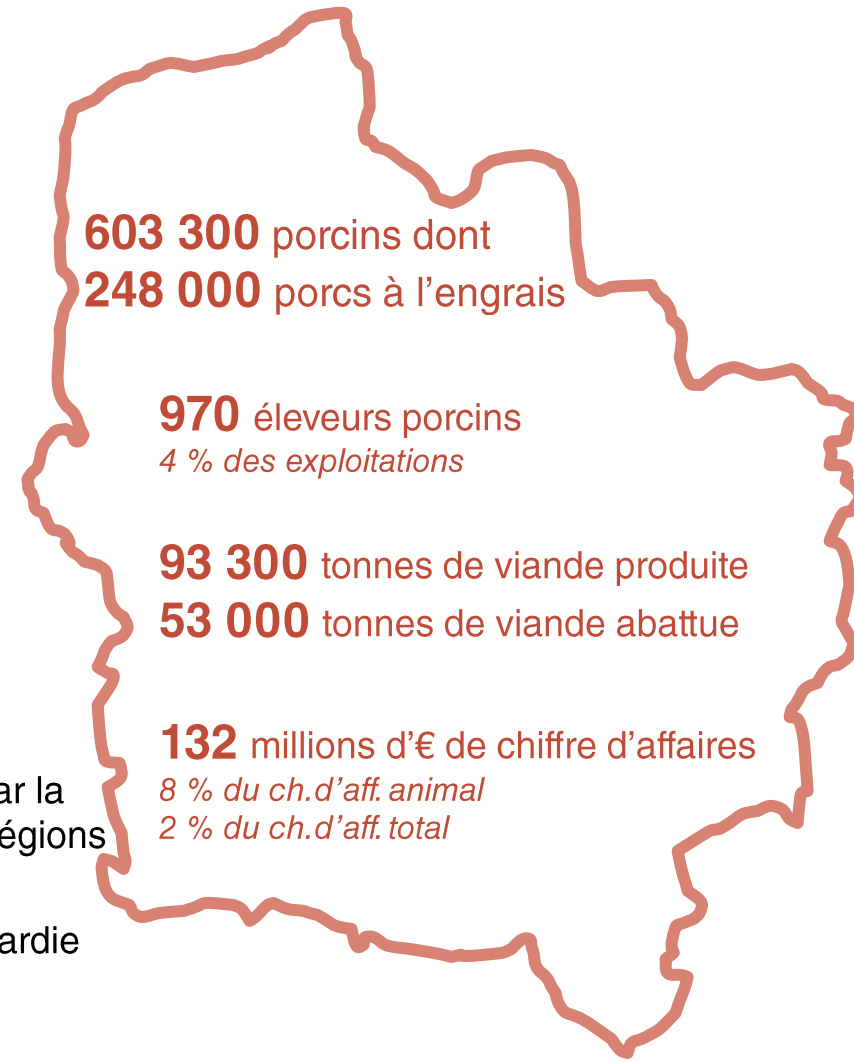
Sources : Agreste SAA 2014, Comptes 2013, RA 2010

# La 5<sup>ème</sup> région française de la viande porcine

*Production française de viande porcine en TEC selon les nouvelles régions*



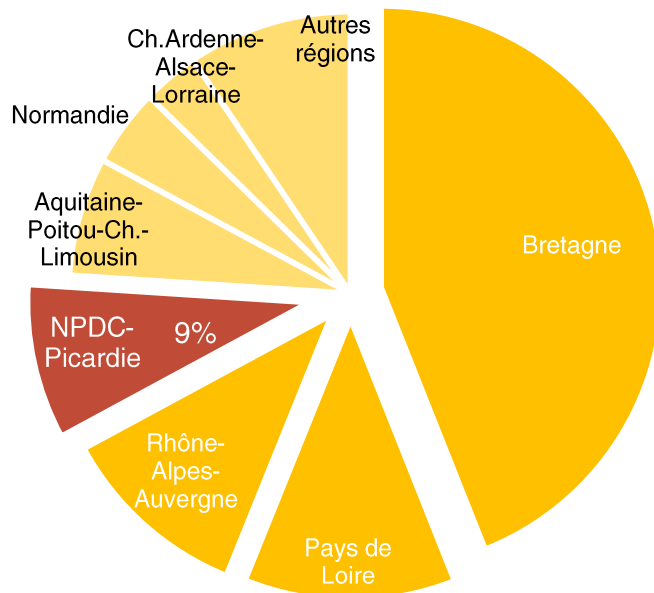
- La production porcine française demeure ultra-dominée par la Bretagne (**60% du total**), suivie des Pays de Loire, deux régions non fusionnées.
- Avec **4% des volumes nationaux**, l'ensemble NPdC-Picardie figure en **5<sup>ème</sup> position** des nouvelles régions.



Sources : Agreste SAA 2014, Comptes 2013, RA 2010

# 4<sup>ème</sup> région de l'œuf, 5<sup>ème</sup> du poulet de chair

## Production française d'œufs selon les nouvelles régions



- Avec 6 milliards d'œufs produits la Bretagne reste largement en tête. **4<sup>ème</sup> région** de ce classement, le NPdC-Picardie produit **près d'1 œuf français sur 10**.
- En **poulet de chair**, la nouvelle région NPdC-Picardie demeure dans le **top 5** et pèse **6 % des volumes** nationaux.

**4,6** millions de poules pondeuses

**9,1** millions de poulets

**2 090** éleveurs de poules pondeuses

**1 300** éleveurs de poulets

**1,2** milliard d'œufs commercialisés

**68 000** tonnes de viande de poulet produite

**289** millions d'€ de chiffre d'affaires

*17 % du ch.d'aff. animal*

*5 % du ch.d'aff. total*

Sources : Agreste SAA 2014, Comptes 2013, RA 2010



# Une région agricole et agroalimentaire tournée vers l'international

# 3<sup>ème</sup> région exportatrice de produits agricoles et agroalimentaires

- **1<sup>ère</sup> région pour le volume des échanges** avec 12,4 milliards d'€ d'importations et d'exportations
  - 7,7 Md€ d'exportations
    - 16 % des exportations régionales (13,5 % en moyenne nationale)
    - 1/4 de produits agricoles et 3/4 de produits agroalimentaires
  - 4,7 Md€ d'importations : 2<sup>ème</sup> région la plus importatrice
    - notamment en fruits et légumes et en viandes et produits agroalimentaires à base de viande
    - Une activité importatrice importance en raison de la situation géographique frontalière et portuaire en plein cœur des échanges européens et mondiaux
- **3<sup>ème</sup> région exportatrice de produits agricoles et agroalimentaires, juste derrière les régions viticoles** (Ch.-Ardenne-Alsace-Lorraine et Aquitaine-P.-Charentes-Limousin)
  - 13 % des exportations nationales en valeur
  - 6 fois celles de la région Centre,
  - 3 fois celles de PACA
  - Le double de celles d'Ile-de-France, de Rhône-Alpes-Auvergne et des Pays de la Loire

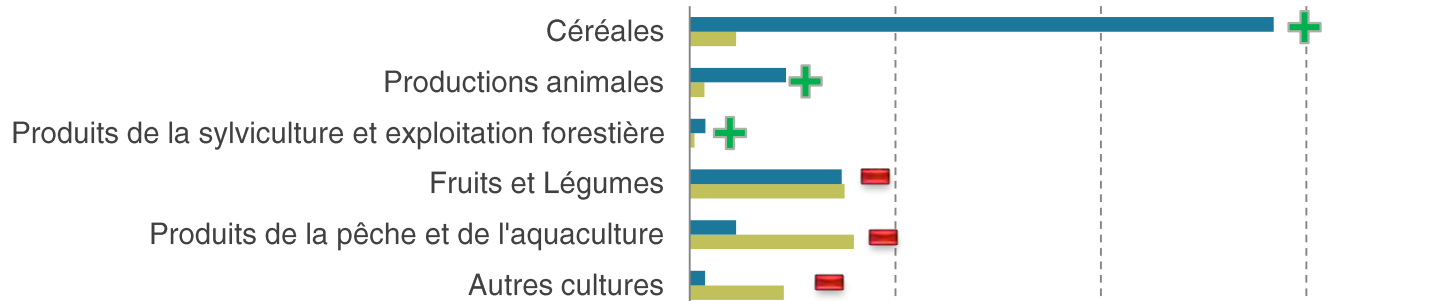
# Une dépendance relative vis-à-vis de l'extérieur

- **Un solde commercial positif de 3 Md€**
- **Des échanges excédentaires sur les productions phares de la région**
  - pour les céréales et les productions animales
  - et également en agroalimentaire grâce à la présence de grands groupes sur le territoire, notamment :
    - Roquette pour les produits amylacés,
    - Bonduelle pour les produits à base de légumes,
    - Téréos pour le sucre.
- Des échanges déficitaires concernant les fruits et légumes, les viandes et produits à base de viandes ainsi que les produits issus de la pêche.

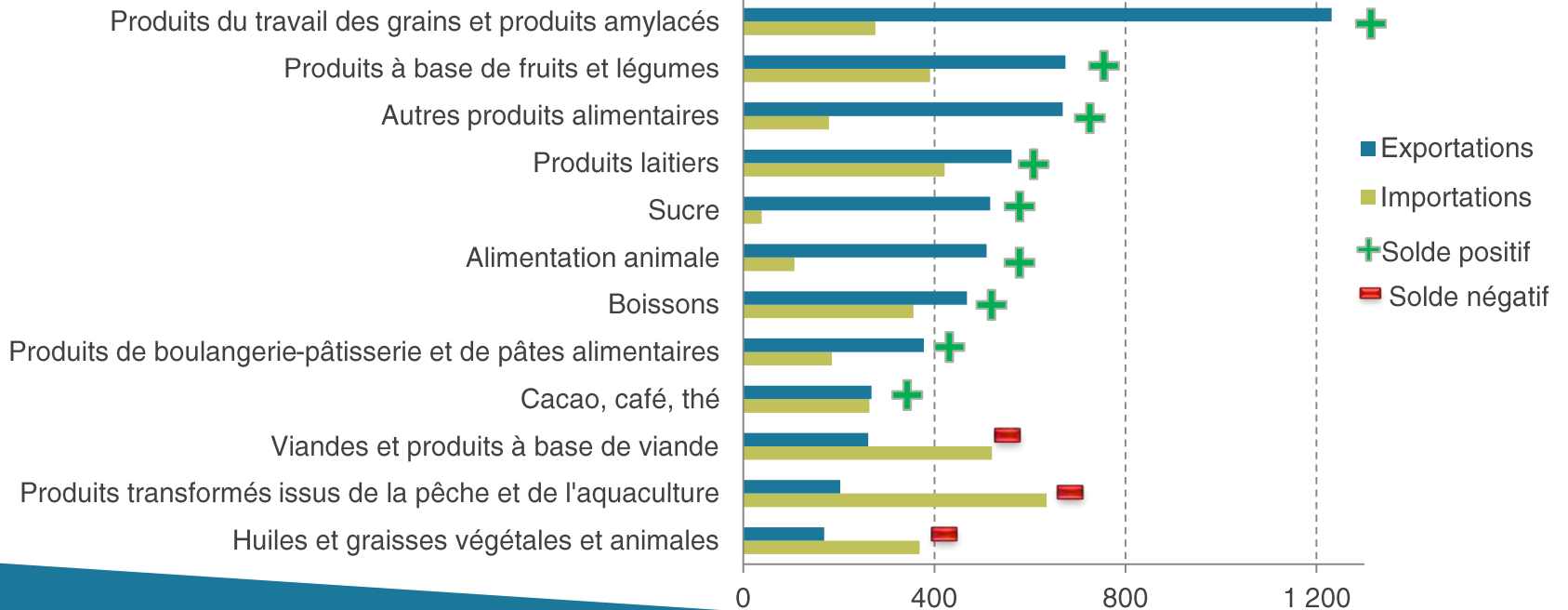
# Un solde commercial positif de 3 Md€ grâce au dynamisme des productions phares

Échanges extérieurs en valeur de la région NPDC-Picardie par produit  
(millions d'€, en 2014)

PRODUITS AGRICOLES



PRODUITS AGROALIMENTAIRES



Source : Douanes, classement des produits selon le solde et les volumes échangés

# Une région leader en France dans l'exportation de nombreux produits

*Palmarès 2014 des produits exportés par la région NPDC-Picardie  
Rang par rapport aux autres régions françaises  
(Part dans les exportations nationales et valeur en millions d'€)*

1<sup>ère</sup>

## Sucre

50 %, 517 M€

**Produits du travail  
des grains et produits  
amylacés**

46 %, 1 231 M€

**Produits à base de  
légumes et de fruits**

33 %, 674 M€

**Produits transformés  
à base de poisson et  
produits de la mer**

28 %, 203 M€

**Alimentation animale**

25 %, 509 M€

**Produits de  
boulangerie et de  
pâtisserie**

23 %, 378 M€

2<sup>ème</sup>

## Légumes

15 %, 2 725 M€

3<sup>ème</sup>

## Produits de la pêche et aquaculture

17 %, 90 M€

**Huiles et graisses  
végétales et animales**

15 %, 170 M€

4<sup>ème</sup>

## Céréales

15 %, 1 136 M€

**Cacao, thé, café**

10 %, 268 M€

**Produits de la  
sylviculture et  
exploitation forestière**

7 %, 30 M€

5<sup>ème</sup>

## Productions animales

9 %, 187 M€

**Viandes et produits à  
base de viande**

6 %, 261 M€

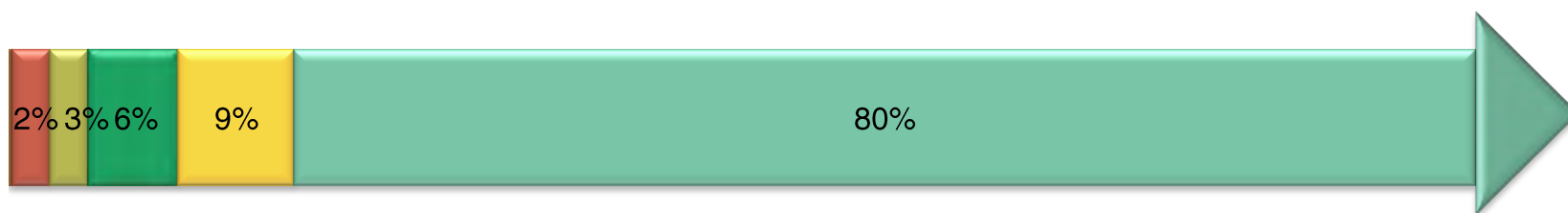
Source : Douanes 2014

# Des échanges tournés vers l'Europe

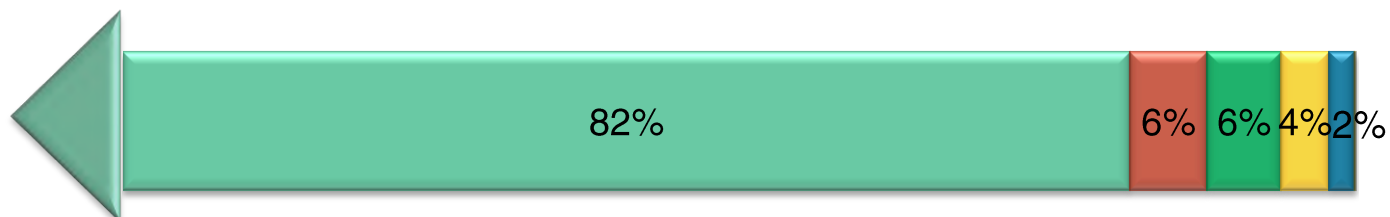
- **L'Europe est de loin le 1<sup>er</sup> partenaire commercial de la région** en pesant pour plus des 4/5 des échanges avec 10 Md€.
- **6,1 Md€ d'exportations à destination des pays européens**
  - 6 produits sur 10 sont exportés vers 5 pays : Belgique, Allemagne, Royaume Uni, Pays-Bas et Italie
  - **De par la proximité géographique, la Belgique est le 1<sup>er</sup> client de la région en représentant à elle seule 1/4 des exportations totales**
    - La région lui exporte en priorité des céréales, des produits amylacés et des fromages et produits laitiers.
    - A contrario, elle lui importe avant tout des boissons (bières), des huiles et graisses et des produits de biscuiterie et pâtisserie.
- **L'Égypte et l'Algérie** (pour les céréales et dans une moindre mesure le sucre), **la Chine** (pour les produits homogénéisés, diététiques et laitiers) et **les États-Unis** (pour les produits amylacés et le cacao) sont les 1<sup>ers</sup> clients non européens de la région.

# 10 milliards d'€ d'échanges avec l'Europe

7,7 Md€ d'exportations agricoles et agroalimentaires



4,7 Md€ d'importations agricoles et agroalimentaires

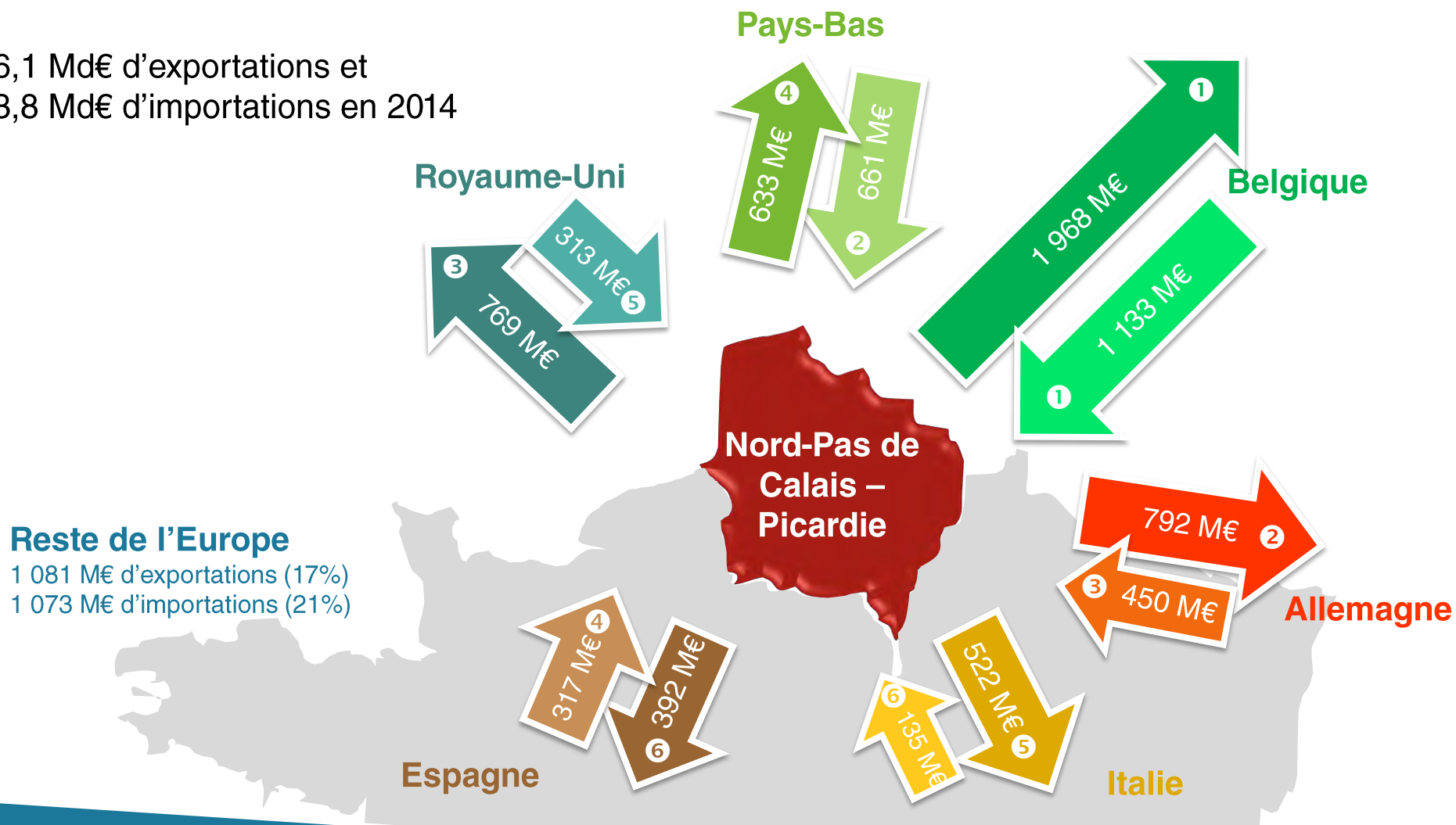


■ Europe ■ Amérique ■ Asie ■ Afrique ■ Divers ■ Proche-et-Moyen-Orient

Source : Douanes 2014

# 81 % des échanges réalisés avec l'Europe

6,1 Md€ d'exportations et  
3,8 Md€ d'importations en 2014



Source : Douanes 2014



# Des échanges variés selon les partenaires

## Belgique

### Top 5 des exportations

- Céréales
- Prod. amylacés
- Prod. laitiers et fromages
- Boissons rafraîchissantes, eaux
- Sucre

### Top 5 des importations

- Bière
- Huiles et graisses
- Biscuits et pâtisseries de conservation
- Légumes et melons
- Prod. laitiers et fromages

## Allemagne

### Top 5 des exportations

- Prod. amylacés
- Prép. et conserves à base de fruits et légumes
- Céréales
- Sucre
- Cacao

### Top 5 des importations

- Prod. laitiers et fromages
- Prép. et conserves à base de poisson et de produits de la pêche
- Prod. du travail des grains
- Viandes de boucherie et produits d'abattage
- Prod. à base de viande

## Royaume-Uni

### Top 5 des exportations

- Aliments pour animaux de compagnie
- Sucre
- Produits amylacés
- Pain, pâtisseries et viennoiseries fraîches
- Cacao

### Top 5 des importations

- Prod. de la pêche et de l'aquaculture
- Viandes de boucherie et prod. d'abattage
- Produits laitiers et fromages
- Prod. du travail des grains
- Boissons alcoolisées

## Pays-Bas

### Top 5 des exportations

- Céréales
- Prod. amylacés
- Prod. laitiers et fromages
- Légumes et melons
- Prép. et conserves à base de fruits et légumes

### Top 5 des importations

- Prod. laitiers et fromages
- Bière
- Prép. et conserves à base de pommes de terre
- Viandes de boucherie et prod. d'abattage
- Huiles et graisses

Source : Douanes 2014

# Quelle place en Europe pour la nouvelle grande région ?



**aGRICULTURES  
& TERRITOIRES**  
CHAMBRE D'AGRICULTURE  
REGION NORD-PAS DE CALAIS

# Près du top 30 des régions économiques européennes

Un des objectifs du redécoupage régional français : faire davantage peser les régions françaises dans la compétition européenne afin qu'elles fassent jeu égal avec les grandes régions comme les Länder allemands.

⇒ *qu'en est-il pour la nouvelle région Nord-Pas de Calais – Picardie par rapport aux 105 autres grandes régions européennes ?*

- **28<sup>ème</sup> région pour son poids démographique** (2012)
  - 1,2 % de la population européenne
  - Une région plus peuplée que le Danemark, la Norvège ou encore l'Irlande
- **31<sup>ème</sup> région pour son PIB** (valeur en euros courants en 2011)
  - Un PIB supérieur à celui de l'Ecosse ou du Luxembourg
  - Mais 55<sup>ème</sup> pour sa richesse par habitant : un niveau en-deçà de la moyenne européenne de 25 800 €/hab.
- **Un poids économique et démographique élevé au regard de sa taille**
  - 55<sup>ème</sup> région pour sa superficie en couvrant 0,7 % du territoire européen
  - 39<sup>ème</sup> région pour sa densité, supérieure à la moyenne européenne de 106 hab./km<sup>2</sup>

Source : Eurostat 2011-2012, comparaisons régionales niveau NUTS1

# Vers le top 10 des régions agricoles

- **Dans le top 20 des régions européennes pour la valeur de sa production agricole**
  - 19<sup>ème</sup> région pour la valeur totale de sa production
  - 1,8 % de la valeur totale de la production agricole européenne
- **Dans le top 10 des régions européennes pour la surface valorisée par l'agriculture**
  - Une SAU moyenne au regard des autres grandes régions européennes
    - 1,2 % de la SAU totale européenne, 38<sup>ème</sup> rang des régions
  - Mais une valorisation du territoire par l'agriculture bien supérieure à la moyenne
    - **67 %** contre 37 % pour l'ensemble des régions européennes
    - 10<sup>ème</sup> région

Source : Eurostat 2011-2012, comparaisons régionales niveau NUTS1

# Dans le top 10 des régions agricoles pour la valorisation du territoire

*Superficie régionale valorisée par l'agriculture  
(Part de la SAU dans la surface des régions NUTS 1  
en 2010)*

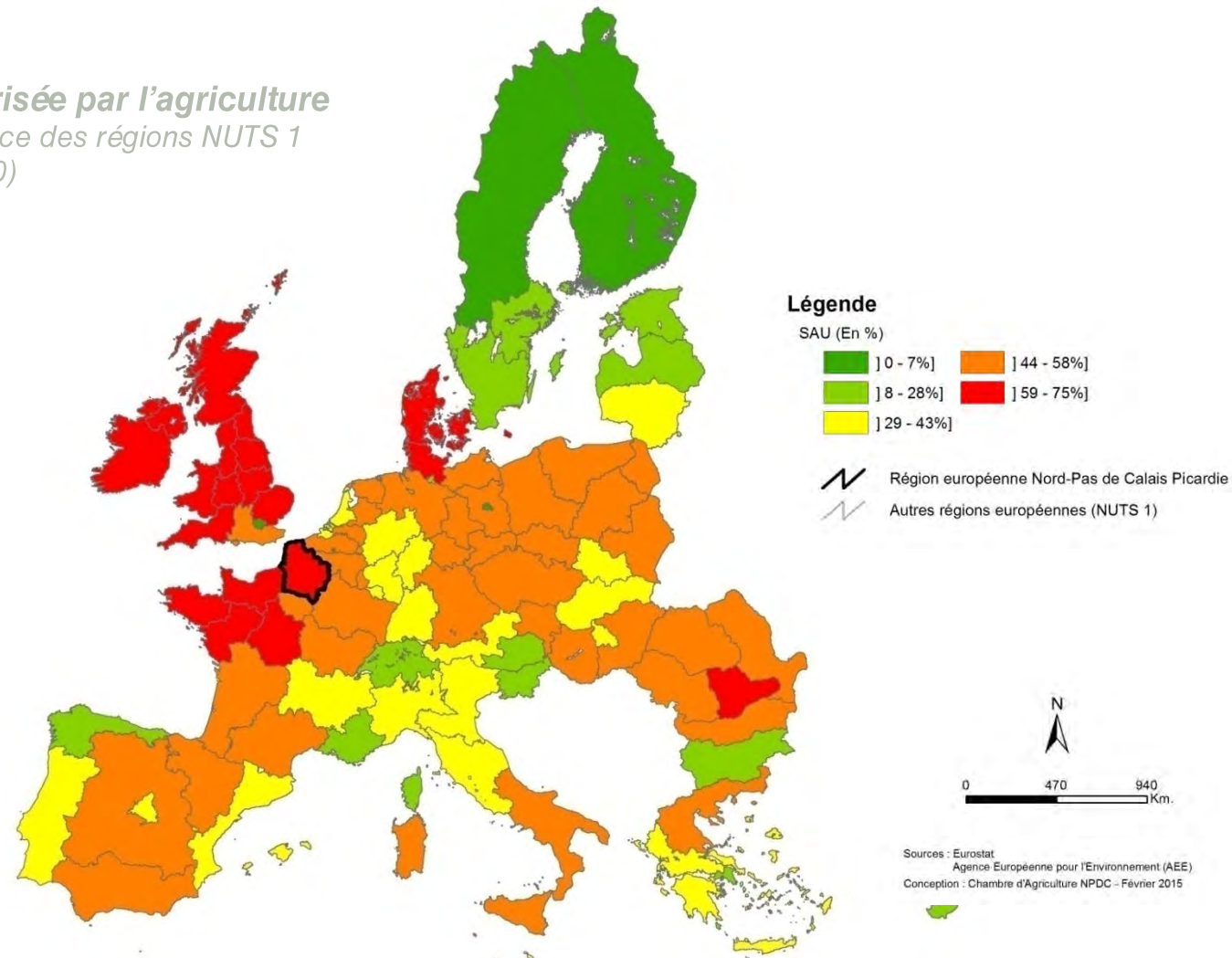
## **Précautions de lecture**

Le découpage NUTS1 a été adapté pour les régions françaises au nouveau découpage régional.

Les pays hors Union Européenne ne figurent pas sur le fond de carte, à l'exception de la Suisse.

Les données de la Croatie, entrée dans l'UE en 2013, ne sont pas disponibles pour l'année 2010.

Les régions insulaires éloignées du continent n'apparaissent pas sur la carte.



# Parmi les leaders voire LA région leader dans de nombreuses cultures européennes

## POMMES DE TERRE

### 12 % de la production européenne

- Une production se caractérisant par des rendements particulièrement élevés
- 4<sup>ème</sup> région pour les surfaces mais 1<sup>ère</sup> région pour la valeur de la production et 2<sup>ème</sup> pour le volume produit

### 1<sup>ère</sup> région pour la valeur de la production



### 2<sup>ème</sup> région pour le volume de production



## BLÉ TENDRE

### Le grenier à blé européen

- 1<sup>ère</sup> région pour la culture du blé tant en production qu'en surface
- 7 % de la production européenne et 6 % des surfaces
- Des rendements bien supérieurs à ceux des autres grandes régions productrices
- Une domination des régions françaises en Europe

### 1<sup>ère</sup> région pour la valeur de la production



Source : Eurostat 2011-2012, comparaisons régionales niveau NUTS1

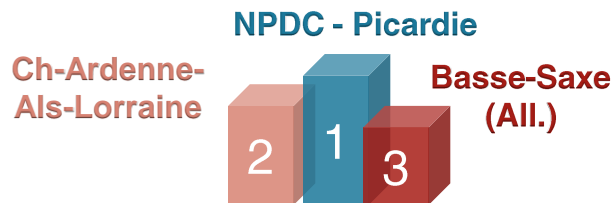
# Parmi les leaders voire LA région leader dans de nombreuses cultures européennes

## BETTERAVES SUCRIÈRES

### Leader incontestable

- 1<sup>er</sup> rang pour la valeur et le volume de la production ainsi que pour les surfaces
- 15 % de la production européenne, bien devant les autres grandes régions productrices
- 17 % des surfaces européennes

### 1<sup>ère</sup> région productrice



## CULTURES ÉNERGÉTIQUES

### 1<sup>ère</sup> région pour les surfaces

- 60 750 ha : 16 % des surfaces européennes
- Une spécialisation française : 11 des 13 régions françaises dans le top 15 des régions européennes
- 2,8 % de la SAU régionale, une part bien supérieure à la moyenne européenne de seulement 0,2 %

### 1<sup>ère</sup> région pour les surfaces



Source : Eurostat 2011-2012, comparaisons régionales niveau NUTS1

# Productions animales : 1,6 % du cheptel européen

- La région Nord-Pas de Calais – Picardie n'apparaît pas particulièrement spécialisée dans les productions animales en comparaison avec les autres régions européennes
  - Des productions dominées par les régions Basse-Saxe en Allemagne, Bretagne, Danemark ou encore le Nord de l'Italie.
  - **Un cheptel de 1,2 millions d'UGB** : 1,6 % du cheptel européen
  - **628 millions d'€ de production animale** : 0,7 % de la valeur de la production européenne
- **Une densité animale moyenne** au regard des autres grandes régions européennes, légèrement supérieure au niveau européen
  - 0,58 UGB/ha contre 0,4 en Europe
  - Une densité bien éloignée des niveaux très élevés rencontrés dans certaines régions des Pays-Bas (5,4), d'Allemagne (2) ou encore en Bretagne (2,8)
- **22<sup>ème</sup> région européenne pour la production de lait**
  - 1,5 % de la production européenne
  - 20 % de la production européenne de lait concentrée dans 5 régions : Bavière (All.), Basse-Saxe (All.), Irlande, Bretagne, Nord Ouest de l'Italie

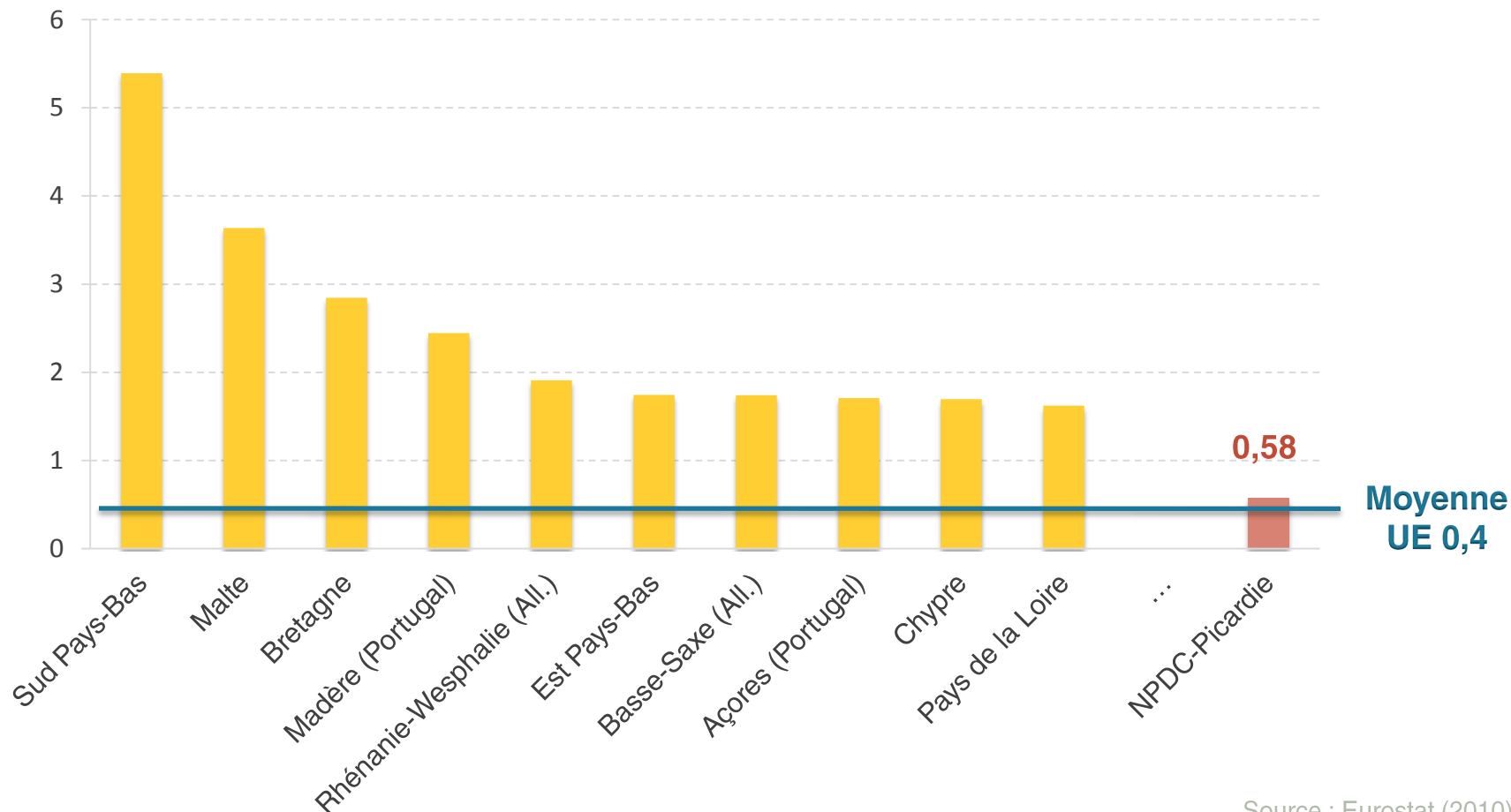
Source : Eurostat 2011-2012, comparaisons régionales niveau NUTS1



# Une densité animale moyenne

Comparaison de la densité animale de NPDC-Picardie avec les 10 plus élevées des régions européennes

Nombre d'UGB/ha

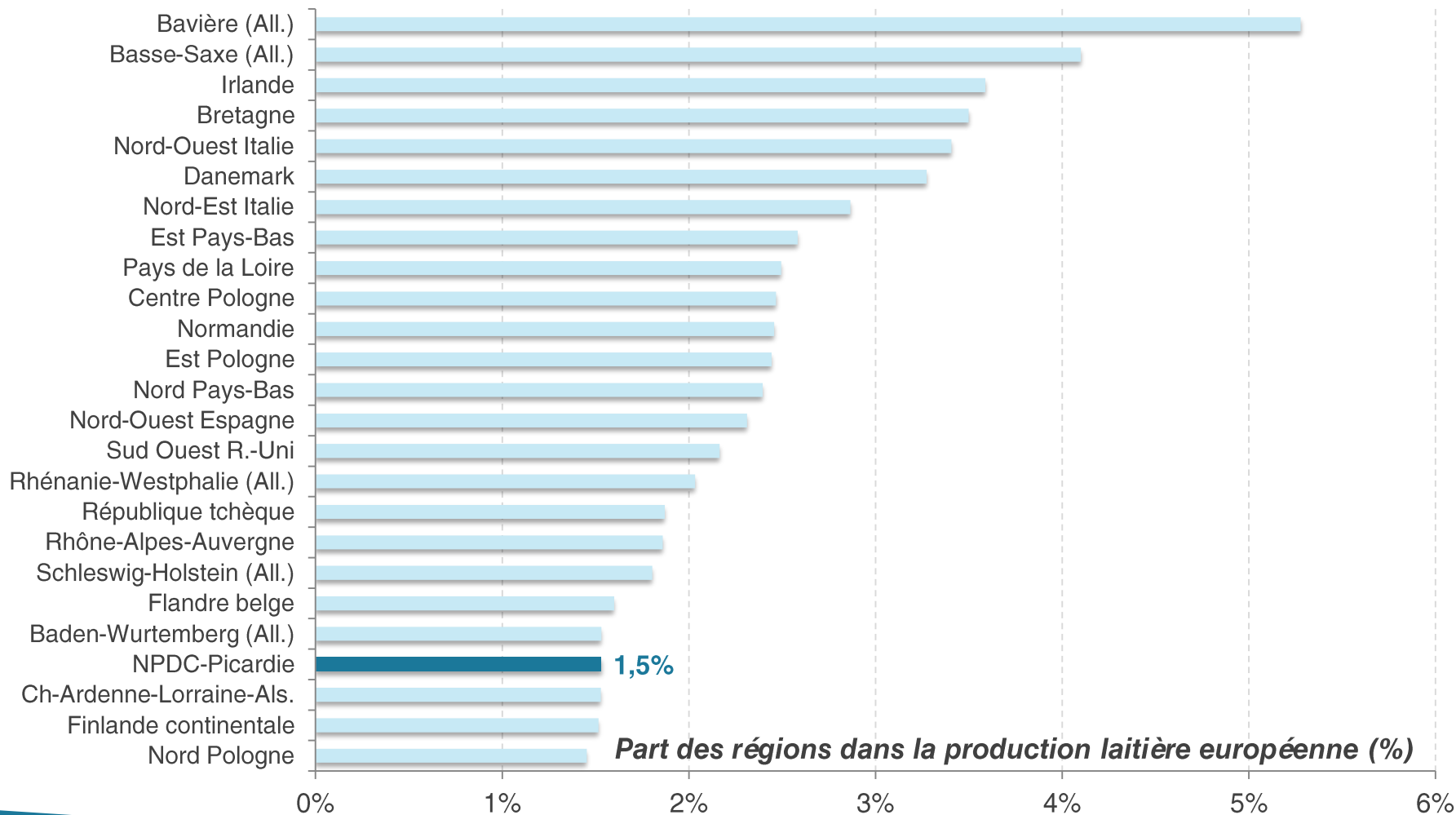


Source : Eurostat (2010)

La densité correspond au nombre d'animaux en UGB (unité de gros bétail) par hectare.

# 22<sup>ème</sup> région laitière européenne

## Top 25 des régions laitières européennes



Source : Eurostat 2012, régions NUTS1





## Service Affaires économiques et Prospective

Hélène Grandclaudon

*helene.grandclaudon@agriculture-npdc.fr / 03.20.88.6741*

Marie-Agnès Beyaert

*marie-agnes.beyaert@agriculture-npdc.fr / 03.20.88.6756*

[www.agriculture-npdc.fr](http://www.agriculture-npdc.fr)

