

46 produits sous SIQO en Hauts-de-France

6 PRODUITS DE LA MER p.4
5 LR produits de la mer
1 STG produits de la mer

3 PRODUITS DE LA BOULANGERIE p.4
3 LR produits de la boulangerie

8 FRUITS ET LÉGUMES p.5
3 IGP légumes
5 LR légumes

6 BOISSONS ALCOOLISÉES p.6
1 AOP viticole
1 IGP cidricole
4 IG spiritueux

21 PRODUITS CARNÉS ET ŒUFS p.2
1 AOP viande
2 LR viandes
2 IGP volailles
16 LR volailles et œufs

2 PRODUITS LAITIERS p.3
2 AOP fromages

LES 5 SIGNES OFFICIELS DE QUALITÉ ET D'ORIGINE

Le Label Rouge (LR) est l'unique signe national officiel qui garantit une qualité supérieure à celle d'un produit courant similaire, tant au niveau de sa production, de son élaboration que de sa qualité gustative.

L'Appellation d'Origine Protégée (AOP) désigne un produit dont toutes les étapes sont réalisées selon un savoir-faire reconnu dans une même aire géographique, qui donne ses caractéristiques au produit. C'est un signe européen qui protège le nom du produit dans toute l'Union européenne.

L'Indication Géographique Protégée (IGP) identifie un produit dont la qualité, la réputation ou d'autres caractéristiques sont liées à son origine géographique. Au moins une étape est réalisée dans la zone protégée. Comme l'AOP, l'IGP protège le nom du produit dans toute l'Union européenne.

La Spécialité Traditionnelle Garantie (STG) ne fait pas référence à une origine, mais protège la composition traditionnelle d'un produit ou son mode d'élaboration traditionnel.

L'agriculture biologique garantit un mode de production respectueux de l'environnement et du bien-être animal. Les règles qui encadrent ce mode de production sont les mêmes dans toute l'Union européenne et les produits importés sont soumis aux mêmes exigences.

VOLUMES COMMERCIALISÉS SOUS SIQO PRODUITS EN HAUTS-DE-FRANCE



Chiffre d'affaires des produits sous SIQO en Hauts-de-France **268 millions d'EUROS**

1 769 EXPLOITATIONS habilitées sous SIQO en Hauts-de-France



7% des exploitations en Hauts-de-France sont habilitées à produire sous SIQO (4 % des exploitations régionales hors vins et spiritueux)

4,4% du chiffre d'affaires agricole régional



Les Hauts-de-France représentent :

2% des exploitations agricoles nationales habilitées à produire sous SIQO

1% du chiffre d'affaires national des produits sous SIQO

873 EXPLOITATIONS bio en Hauts-de-France

Bien que l'agriculture biologique soit un SIQO, dans le cadre de cet observatoire, par manque d'indicateurs économiques, les données «sous SIQO» se réfèrent aux LR, AOP, IGP et STG.

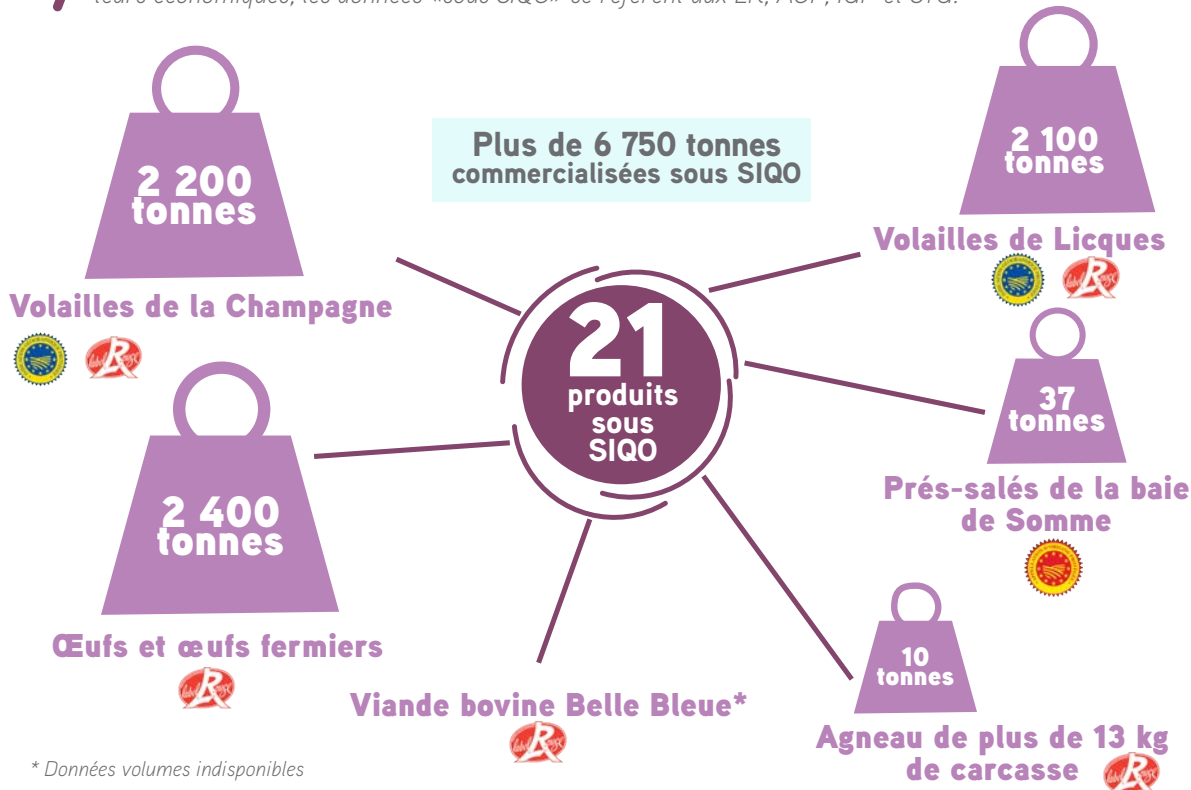
Cette publication est issue d'un travail partenarial entre :



Filière Produits Carnés et Oeufs

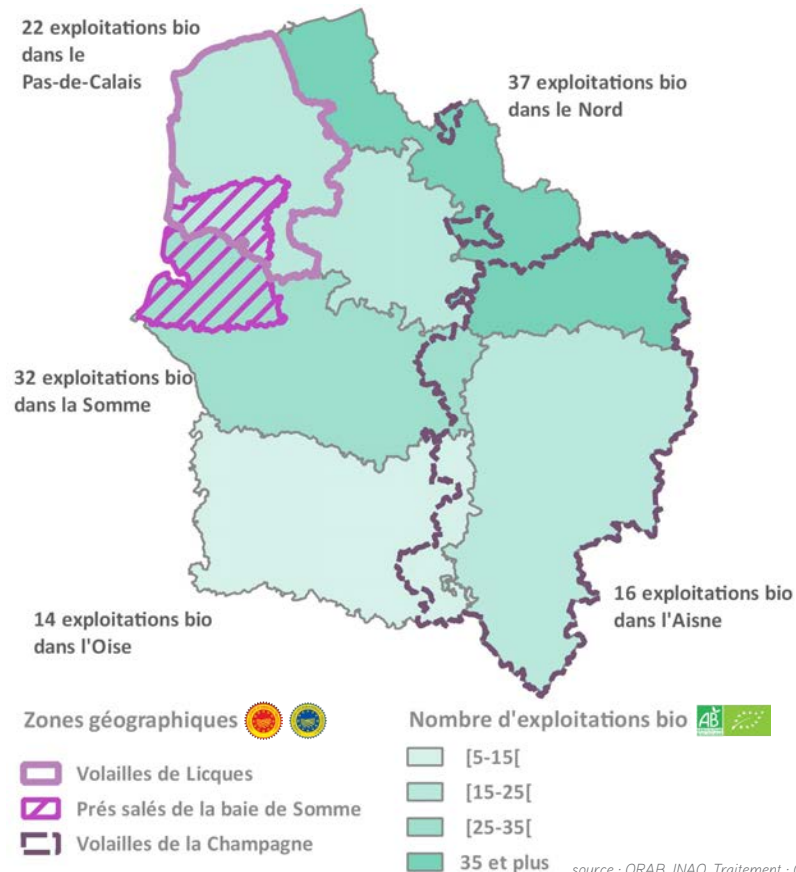


Bien que l'agriculture biologique soit un SIQO, dans le cadre de cet observatoire, par manque d'indicateurs économiques, les données «sous SIQO» se réfèrent aux LR, AOP, IGP et STG.



* Données volumes indisponibles

Nombre d'exploitations bio par département et aires géographiques



121 EXPLOITATIONS BIO et 302 EXPLOITATIONS HABILITÉES
à produire sous SIQO

24 opérateurs de transformation habilités



23,9 millions € de CHIFFRE D'AFFAIRES



40% des exploitations de volailles de chair de la région

23% des exploitations de poules pondeuses de la région

3,5% des exploitations ayant des ovins dans la région



Les Hauts-de-France représentent :

2,3% du chiffre d'affaires national de la filière volailles de chair sous SIQO

3% des volumes nationaux de volailles de chair commercialisés sous SIQO

7% des volumes nationaux d'œufs commercialisés sous SIQO

Filière Produits Laitiers



Bien que l'agriculture biologique soit un SIQO, dans le cadre de cet observatoire, par manque d'indicateurs économiques, les données «sous SIQO» se réfèrent aux LR, AOP, IGP et STG.

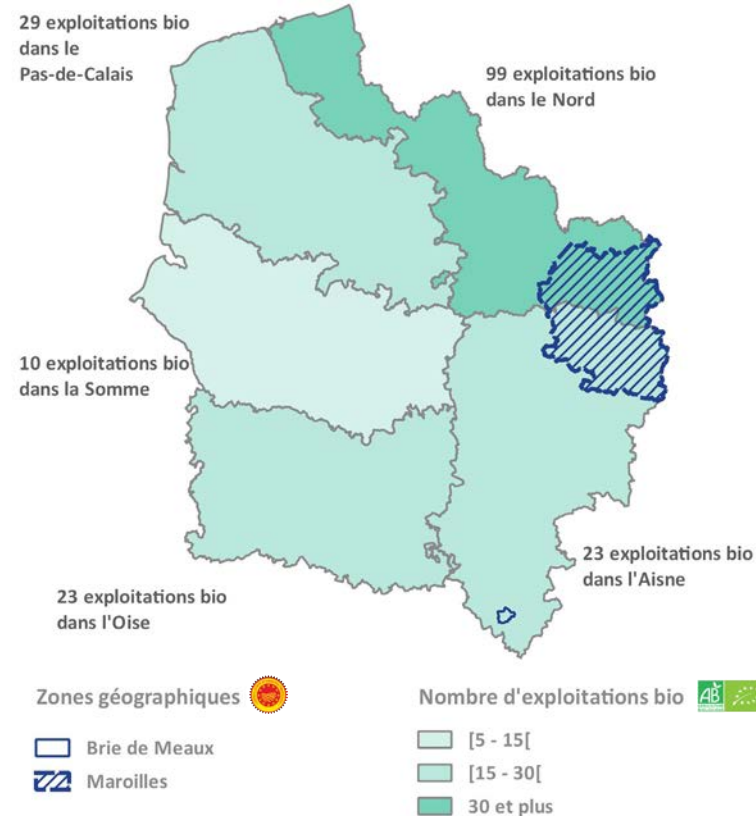


* Le volume et le chiffre d'affaires de ce produit sont soumis au secret statistique.

→ une augmentation **de 35,5%** de la production de **Maroilles** en 10 ans

→ **1** affineur de **Brie de Meaux** en Hauts-de-France

Nombre d'exploitations bio par département et aires géographiques



184 EXPLOITATIONS BIO
et 131 EXPLOITATIONS HABILITÉES
à produire sous SIQO

16 OPÉRATEURS DE TRANSFORMATION HABILITÉES dont
4 affineurs / 7 transformateurs fermiers / 4 transformateurs laitiers



2,3% des exploitations laitières de la région

4,9% du chiffre d'affaires des produits laitiers de la région



Les Hauts-de-France représentent :

0,7% des producteurs laitiers habilités à produire sous SIQO en France

2,5% des volumes nationaux de fromages AOP au lait de vache

11,3% des volumes nationaux de fromages à pâtes molles commercialisés sous SIQO

Filière Produits de la mer

 Bien que l'agriculture biologique soit un SIQO, dans le cadre de cet observatoire, par manque d'indicateurs économiques, les données «sous SIQO» se réfèrent aux LR, AOP, IGP et STG.

3 350 tonnes commercialisées sous SIQO

158 tonnes

Crevette d'élevage *Penaeus monodon*

Soupe de poissons *

Saumon farci, farce aux petits légumes*

6 produits sous SIQO

Filets de hareng fumé doux*

2 640 tonnes

Moules de bouchot

Saumon Atlantique *

* Les volumes concernant ces produits sont soumis au secret statistique (moins de 3 opérateurs)

 **3 EXPLOITATIONS BIO** et **20 EXPLOITATIONS HABILITÉES** à produire sous SIQO

8 ateliers de découpe transformation et conditionnement

 **13,4 millions €** de CHIFFRE D'AFFAIRES



12% des établissements régionaux de découpe, transformation et conservation de poissons, mollusques et crustacés
2% du chiffre d'affaires des produits de la mer de la région

Les Hauts-de-France représentent :

3,6% des volumes nationaux commercialisés sous SIQO

3,7% du chiffre d'affaires national des produits de la mer sous SIQO

Filière Produits de la boulangerie

Près de 6 200 tonnes commercialisées sous SIQO

79 tonnes

Pain de tradition française

Farine pour pain de tradition française

5 940 tonnes

3 produits sous SIQO

Baguette de pain de tradition française

154 tonnes

 **186 EXPLOITATIONS BIO** (céréales) et **383 EXPLOITATIONS HABILITÉES** à produire sous SIQO
17 boulangeries habilitées

 **4,4 millions €** de CHIFFRE D'AFFAIRES



1,9% des exploitations régionales cultivant du blé
0,5% des boulangeries régionales

Les Hauts-de-France représentent :

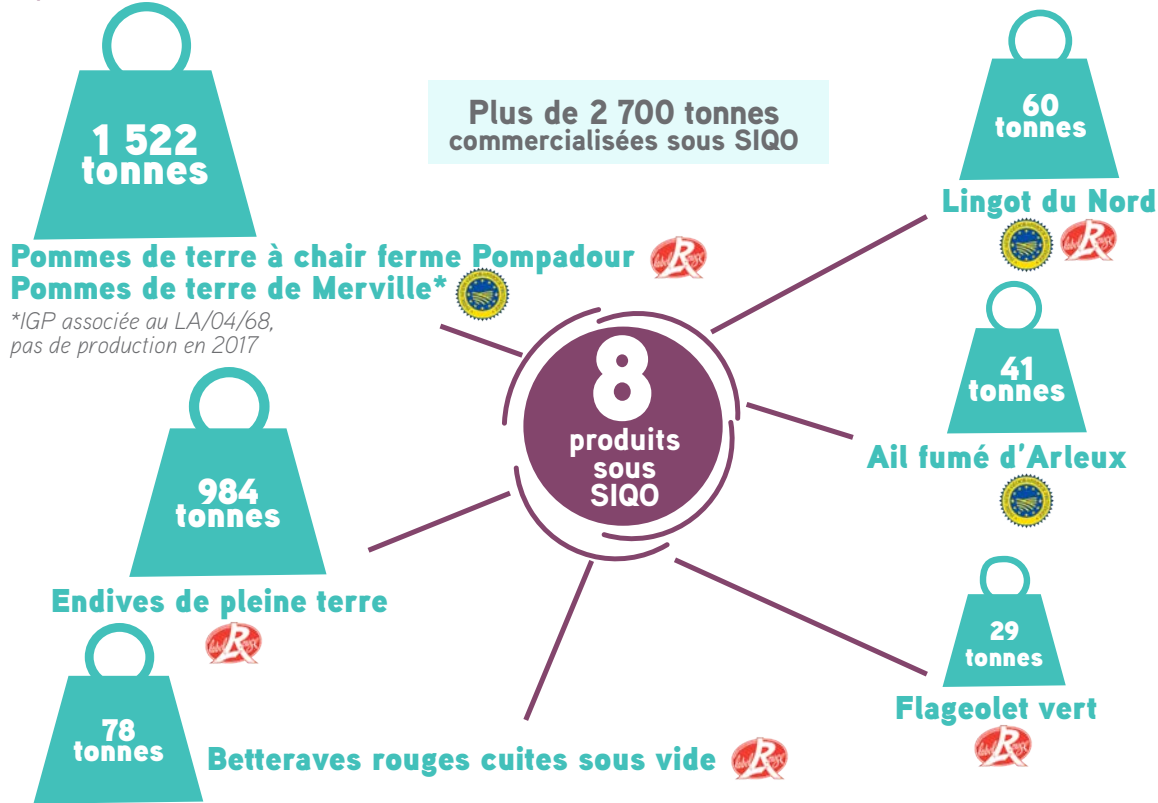
4,3% des volumes nationaux commercialisés sous SIQO

3,7% du chiffre d'affaires national des produits de la boulangerie sous SIQO

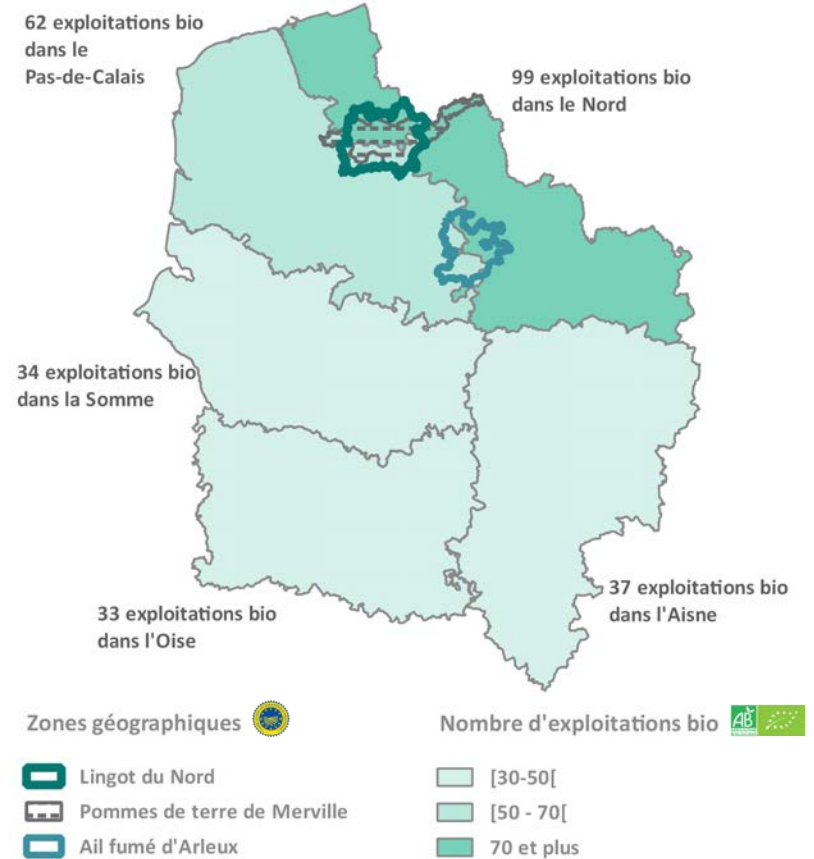
Filière Fruits et Légumes



Bien que l'agriculture biologique soit un SIQO, dans le cadre de cet observatoire, par manque d'indicateurs économiques, les données «sous SIQO» se réfèrent aux LR, AOP, IGP et STG.



Nombre d'exploitations bio par département et aires géographiques



265 EXPLOITATIONS BIO et 90 EXPLOITATIONS HABILITÉES à produire sous SIQO

5 ateliers de tri calibrage et conditionnement habilités



5,12 millions € de CHIFFRE D'AFFAIRES



249 hectares de légumes sous SIQO

0,3% des surfaces de légumes cultivées en Hauts-de-France

1,1% des exploitations régionales cultivant des légumes

Les Hauts-de-France représentent :



2% des volumes nationaux commercialisés sous SIQO

1,5% du chiffre d'affaires national des légumes sous SIQO

Filière Boissons Alcoolisées



Bien que l'agriculture biologique soit un SIQO, dans le cadre de cet observatoire, par manque d'indicateurs économiques, les données «sous SIQO» se réfèrent aux LR, AOP, IGP et STG.

Plus de 48 720 hectolitres commercialisés sous SIQO

Vin et Cidre

48 640 hectolitres

- Cidre de Normandie
- Champagne



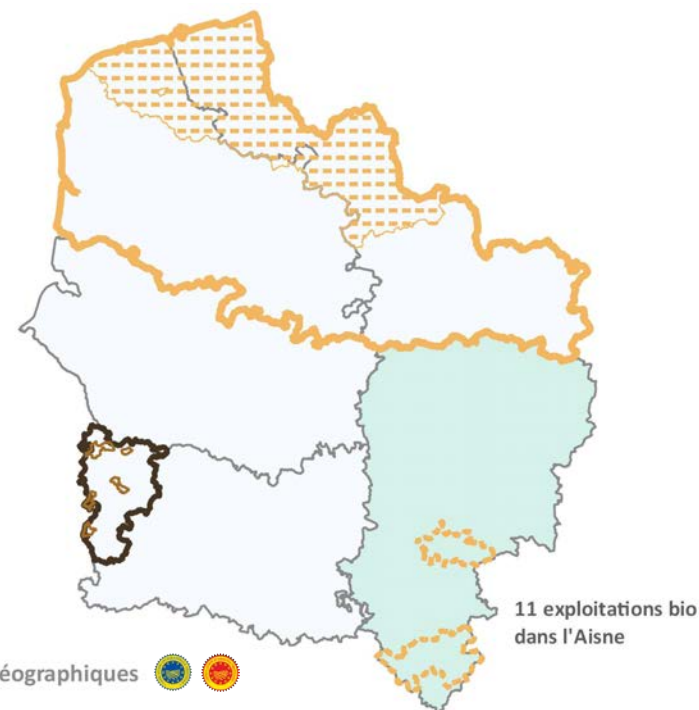
Eaux-de-vie

80 hectolitres d'alcool pur

- Ratafia champenois- IG*
- Calvados - IG*
- Genièvre Flandre Artois - IG*
- Genièvre - IG*

*Déclinaison de l'IGP pour les spiritueux

Nombre d'exploitations bio par département et aires géographiques



Zones géographiques

- Calvados
- Champagne et Ratafia champenois
- Cidre de Normandie
- Genièvre
- Genièvre Flandre Artois

Nombre d'exploitations viticoles bio

- Pas de bio
- [5-15]

11 exploitations bio dans l'Aisne



source : ORAB, INAO. Traitement : CA HDF



11 EXPLOITATIONS VITICOLES BIO et 853 EXPLOITATIONS HABILITÉES à produire sous SIQO



182 millions € de CHIFFRE D'AFFAIRES pour le Champagne



148 000 hl de Champagne produit en Hauts-de-France en 2017

3 330 ha de vignes AOP Champagne en région

98,5% des exploitations régionales ayant des vignes

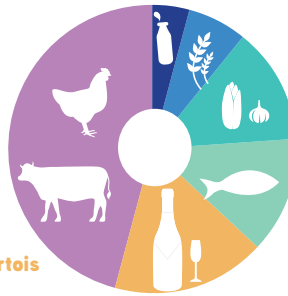


Les Hauts-de-France représentent :

7% de la production nationale de Champagne

1,5% des exploitations nationales produisant du vin sous SIQO

CARTE DES PRODUITS SOUS SIQO



PRODUITS CARNÉS ETŒUFS



- Prés-salés de la baie de Somme AOP
- Agneau de plus de 13 kg de carcasse LA/05/85
- Viande fraîche de gros bovins de boucherie (Belle Bleue) LA/02/94
- Volailles de la Champagne IGP
 - Chapon jaune fermier, entier et découpes, frais ou surgelé LA/28/89
 - Chapon blanc fermier, entier et découpes, frais ou surgelé LA/06/98
 - Poulet blanc fermier, entier et découpes, frais ou surgelé LA/13/88 et LA/06/11
 - Poulet jaune fermier, entier et découpes, frais ou surgelé LA/15/88
 - Poularde fermière, entière et découpes, frais ou surgelé LA/10/94
 - Dinde de Noël fermière, entière, fraîche ou surgelée LA/06/86
- Volailles de Licques IGP
 - Poulet blanc fermier entier et découpes LA/01/85 et LA/04/84
 - Poulet jaune fermier entier et découpes LA/14/01
 - Pintade fermière entière et découpes LA/11/97
 - Dinde fermière LA/05/79
 - Chapon fermier entier et découpes LA/17/97
- Poularde fermière entière et découpes LA/25/99
- Oeufs de poules élevées en plein air LA/05/05
- Oeufs fermiers de poules élevées en plein air LA/18/98

PRODUITS LAITIERS



- Brie de Meaux AOP
- Maroilles AOP

PRODUITS DE LA BOULANGERIE



- Baguette de pain de tradition française LA/22/01
- Farine pour pain de tradition française LA/11/04
- Pain de tradition française LA/04/05

PRODUITS DE LA MER



- Moules de bouchot STG
- Soupe de poissons LA/04/09
- Saumon farci, farce aux petits légumes LA/07/14
- Saumon Atlantique LA/31/05
- Filets de hareng fumé doux LA/04/11
- Crevette d'élevage *Penaeus monodon* LA/05/03

FRUITS ET LÉGUMES



- Ail fumé d'Arleux IGP
- Betteraves rouges cuites sous vide LA/08/98
- Endives de pleine terre LA/04/14
- Flageolet vert LA/19/06
- Lingot du Nord IGP et LA/15/98
- Pommes de terre de Merville IGP
- Pommes de terre à chair ferme Pompadour LA/09/01

Source : Groupement Régional pour la Qualité Alimentaire, ORAB

Note : La carte mentionne uniquement les LR dont le siège est en Hauts-de-France et un point de production des AOP, IGP et STG.

BOISSONS ALCOOLISÉES



- Champagne AOP
- Cidre de Normandie IGP
- Ratafia champenois IG
- Calvados IG
- Genièvre IG
- Genièvre Flandre Artois IG

Note méthodologique

Dans le cadre d'une convention de partenariat initiée en mars 2017, 7 structures partenaires impliquées dans l'évolution de l'agriculture, et plus particulièrement dans le développement des SIQO, ont mutualisé leurs données et leurs compétences pour créer cet Observatoire régional. Cette première publication est la traduction de la collaboration mise en place et concerne l'ensemble des SIQO.



→ SOURCES :

- Données sur les SIQO (volumes, chiffres d'affaires, nombre d'opérateurs, cahiers des charges...) :
 - INAO – Enquête annuelle (2017)
 - INAO – Base de données opérateurs (Dernier trimestre 2016)
 - INAO – Base de données géographiques (2017)
 - Groupement Régional pour la Qualité Alimentaire : questionnaires complémentaires (2017)
- Données générales sur l'agriculture régionale :
 - Agreste - Comptes de l'Agriculture (2017)
 - Agreste - Statistique agricole annuelle (2017)
 - Agreste - Enquête structure des exploitations agricoles (2016)
 - Agreste - BDNI (2016)
- Données Bio :
 - ORAB : Observatoire Régional de l'Agriculture Biologique (2017)

→ TRAITEMENT DES DONNÉES :

Règles retenues pour comptabiliser les SIQO dans l'observatoire :

- Un produit AOP/IG est retenu :
 - s'il existe au moins un opérateur (producteur, atelier de transformation) dans la région des Hauts-de-France qui génère une production
 - ou si 100% de l'aire géographique est dans la région
- Un produit Label Rouge est retenu si :
 - des producteurs habilités sont présents en Hauts-de-France ET génèrent une production

Le chiffre d'affaires des produits SIQO est estimé à partir du volume des produits labellisés (conformes aux cahiers des charges et payés aux producteurs aux prix SIQO) et du prix déclaré par les ODG (Organismes de Défense et de Gestion).

Afin d'avoir une information plus précise sur la production des produits sous SIQO partiellement localisés en Hauts-de-France, des questionnaires complémentaires ont été envoyés aux ODG. L'activité principale en bio a été prise en compte pour le calcul du nombre d'exploitations bio indiqué pour chaque filière.



Liste des AOP-IG présentes sur une ou plusieurs communes de la région ne comptabilisant pas de production en 2017 :

| | |
|-----|----------------------------------|
| AOP | Coteaux champenois |
| AOP | Neufchâtel |
| IG | Pommeau de Normandie |
| IG | Eau-de-vie de Cidre de Normandie |
| IG | Fine champenoise |
| IG | Marc champenois |
| IGP | Volailles de Normandie |



Pour aller plus loin :

www.qualimentaire.fr - www.nosproduitsdequalite.fr - www.inao.gouv.fr - www.goutezlaqualite.com

Contacts :

- Groupement Régional pour la Qualité Alimentaire - 03 28 38 94 94 - ccabanel@qualimentaire.fr
- Chambre régionale d'agriculture des Hauts-de-France - 03 20 88 67 42 - yolene.lavalade@agriculture-npdc.fr

Comité de rédaction : Groupement Régional pour Qualité Alimentaire, Chambre régionale d'agriculture Hauts-de-France, INAO, Région Hauts-de-France, DRAAF Hauts-de-France, Bio en Hauts-de-France, A PRO BIO

Traitement et analyse des données : Service Etudes, Prospective économique et territoriale Chambre régionale d'agriculture Hauts-de-France

Mise en page : Chambre d'agriculture du Nord- Pas de Calais - CF 2019 - février 2019