

POMMES DE TERRE



Chiffres-clés HAUTS-DE-FRANCE

128 150 hectares
de POMMES DE TERRE

6% de la surface
agricole
de la RÉGION



1,7 milliard d'€
de CHIFFRE D'AFFAIRES



31% du chiffre d'affaires
végétal RÉGIONAL

8 571 exploitations cultivant
la POMME de TERRE

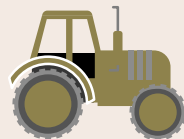


36%
des agriculteurs
de la RÉGION

613

tonnes par
EXPLOITATION

5,2 MILLIONS
de tonnes
récoltées



41 TONNES
PAR HECTARE

1^{ER} RANG
de la transformation
de pommes de terre



70% DES FRITES
produites
EN FRANCE

162 tonnes de pommes de terre
produites au km²

1^{ERE} région
pour la densité
de pommes de terre

12X
supérieure
à la moyenne
nationale

8%
des pommes de terre
produites en EUROPE



3 spécialités de
POMMES DE TERRE

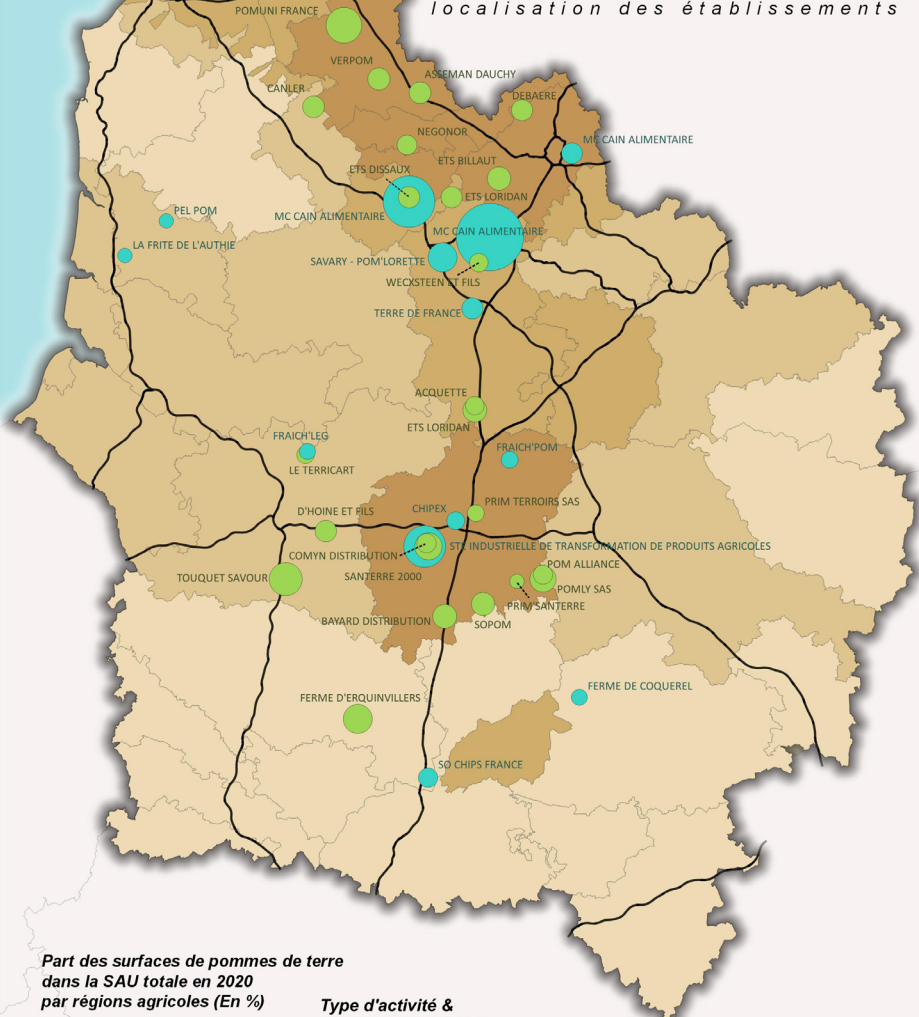


81% en pommes de terre de consommation
12% en pommes de terre de féculé
7% en plants de pommes de terre

(répartition des surfaces régionales)

Filière Pommes de Terre en Hauts-de-France

Bassins de production et localisation des établissements



Part des surfaces de pommes de terre dans la SAU totale en 2020 par régions agricoles (En %)

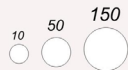


Type d'activité & effectif salarié (2022)

- Conditionnement/Négoce
- Transformation/Conservation

Réseaux de communication

— Réseau routier



Réalisation : CA Hauts-de-France - Mars 2023

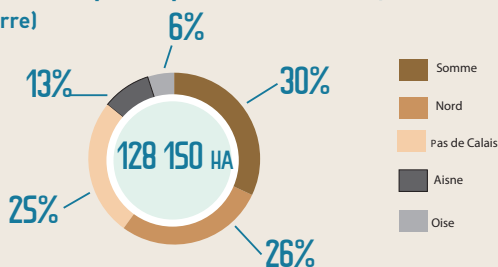
Sources : HUB AGRO/CCI Hauts-de-France
DRAAF Hauts-de-France
Agreste Recensement Agricole 2020
OSM 2022



Analyse cartographique réalisée à partir d'un travail partenarial avec la CCI Hauts-de-France dans le cadre du Hub Agro, sur la connaissance de l'appareil productif agroalimentaire régional.

La pomme de terre et les territoires

Surfaces par département (toutes pommes de terre)



La répartition des régions agricoles des Hauts-de-France, selon la part de surface en pommes de terre, dessine **un bassin de production orienté nord-sud**, qui va de Dunkerque-Calais jusqu'au centre de la Picardie.

Cette **zone centrale de production s'étire ensuite vers l'est et l'ouest**, concernant ainsi bon nombre d'autres régions agricoles, où la pomme de terre est présente sans être prépondérante.

Historiquement cultivée par presque tous les agriculteurs, la pomme de terre reste encore une culture intégrée dans beaucoup d'exploitations régionales, à l'exception des zones herbagères.

L'importance de la pomme de terre dans l'assolement des agriculteurs est **directement liée au potentiel agronomique des sols** qu'ils mettent en valeur.

Dans **4 régions agricoles seulement, qui totalisent 40 % des surfaces régionales**, la pomme de terre dépasse le seuil des 10 % de la SAU, jusqu'à atteindre les 17 %.

Il s'agit là d'un plafond maximum, compte tenu des **fortes exigences agro-climatiques de cette culture** pour se développer au mieux et assurer une rentabilité économique.

Le bassin « patatier » correspond donc aux meilleurs sols des Hauts-de-France, recouverts de limons extrêmement fertiles.



La plupart des entreprises de transformation et de négoce-expédition de pommes de terre sont situées à proximité des grands axes routiers ; ceux-ci traversent également les zones de production.

Le tissu d'entreprises d'aval de cette filière se caractérise par sa très grande hétérogénéité : de grands établissements, souvent filiales de groupes internationaux, côtoient des opérateurs plus modestes en taille, notamment des négociants.

Les activités liées à la pomme de terre de consommation sont les plus représentées. Mais la région compte aussi des sites conséquents consacrés à la pomme de terre de féculé et des opérateurs majeurs du secteur du plant de pommes de terre.

Zoom sur le
PLANT DE
POMMES DE TERRE

280 milliers de tonnes

9 333 HECTARES

36% de la production NATIONALE



1^{ERE} REGION
du plant
de pommes de terre

DU CHAMP A L'ASSIETTE

Terroir de production favorable à la pomme de terre et vaste bassin de consommation de ce tubercule, **les Hauts-de-France comptent tous les maillons de cette filière**, qui sont d'une taille significative à l'échelle française et européenne. La pomme de terre est un pilier de l'économie agricole, source de valeur ajoutée et fournissant **plus de 4 000 emplois permanents**.

Outre **la filière majeure qui s'articule autour de la production de pommes de terre de consommation**, deux autres sous-filières sont très présentes en région. **La filière plants** se rapproche de celle des semences et se caractérise par sa haute technicité et son caractère innovant. **La filière pomme de terre de féculé** fait plutôt partie de la chimie verte et se retrouve proche de l'industrie des amylacés, également très représentée en Hauts-de-France.

INTRANTS POMMES DE TERRE



- Filière plants : recherche variétale, multiplication, suivi sanitaire
- **Comité Nord-Plants et 17 obtenteurs-multiplicateurs** en région
- **Matériels agricoles spécifiques pommes de terre** : entreprises de fabrication, de négoce et d'entretien

PRODUCTION POMMES DE TERRE

- **1 exploitation sur 3** dans la région
- **15 hectares** cultivés en moyenne
- **5,2 millions** de T produites, dont **4,4 millions** de pommes de terre de consommation

INDUSTRIES DE LA POMMES DE TERRE



- **7 établissements** principaux
- **1 500 emplois** permanents
- Transformation de pommes de terre de consommation (frites, flocons, chips) et de pommes de terre de féculé

DISTRIBUTION ET EXPEDITION DE POMMES DE TERRE EN FRAIS ET TRANSFORMEES



- **28 négociants**
- **560 emplois** permanents
- **Une plate-forme d'exportation** inter-entreprises Négonor
- Exportation régionale : **346 M€** de préparations à base de pommes de terre

CONSOMMATION DE POMMES DE TERRE ET DE PRODUITS TRANSFORMES



- **534 000 tonnes** d'utilisation intérieure totale en région dont **298 000 tonnes** pour la consommation humaine
- **50 kg** de consommation de pommes de terre par habitant
20 kg en frais, **30 kg** en produits transformés
- **139 M€** d'importations régionales de produits et de conserves à base de pommes de terre

Sources des indicateurs : Agreste, Insee, Douanes, Fichier IAA CCI HdF, Chambre d'agriculture Nord-Pas de Calais, Pôle Agroé. Reproduction et utilisation autorisée avec mention intégrale des sources, du nom du document « Filières&co n°2 et du traitement des données par la Chambre d'agriculture du Nord-Pas de Calais. Pour en savoir + : www.nord-pas-de-calais.chambre-agriculture.fr, rubrique Publications / informations économiques. Contact : Yolène Lavalade, service Etudes, Prospective Economique et Territoriale yolene.lavalade@npdc.chambagri.fr. Publication de la Chambre d'agriculture Nord-Pas de Calais - 299 boulevard de Leeds - 59 777 Lille. Directeur de la publication : Christian Durlin - Rédaction et mise en page : Services « Stratégie et Prospective » et « Communication » des Chambres d'agriculture Hauts-de-France, CFAure. Impression : Chambre d'agriculture Nord-Pas de Calais - mars 2023 - ISSN 2556-207X



la distribution
française est organisée
d'affiliation régionale
d'implémentation
CFAURE



**CHAMBRES
D'AGRICULTURE
HAUTS-DE-FRANCE**