



## LA PERDRIX GRISE : SUJET DE TOUTES LES ATTENTIONS



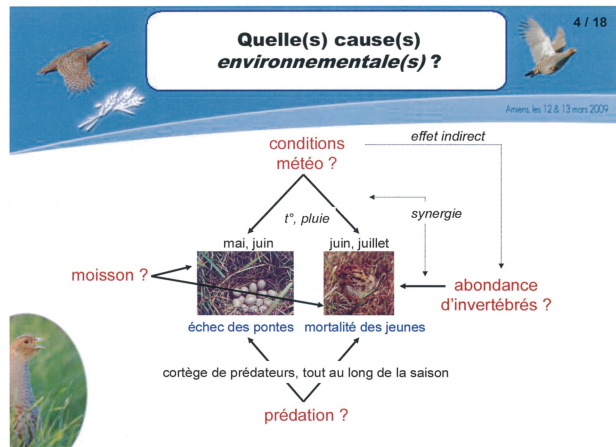
2009 : plus mauvaise année de reproduction depuis 1981

Moyenne nationale de 2,7 jeunes par poule d'été

(source : réseau perdrix-faisan ONCFS – FNC/FDC).



### Des hypothèses et des interrogations à tous les niveaux



→ La perdrix grise = trait d'union entre l'agriculture et la chasse !



## LA PERDRIX GRISE : UNE GESTION DIFFICILE !



2 piliers d'ordre démographique :

- La densité au printemps (nombre de couples pour 100 ha),
- Le succès reproducteur (nombre de jeunes par poule d'été).

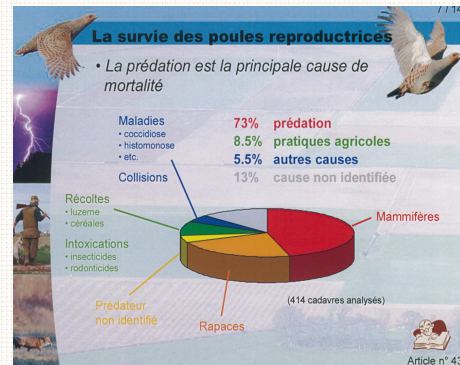
### Les fondamentaux

De nombreux paramètres interagissent sur ces 2 points :

- > La prédation ;
- > L'habitat et les aménagements ;
- > Les conditions météorologiques ;

Et dans une moindre mesure :

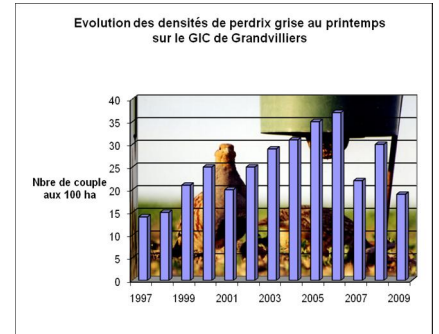
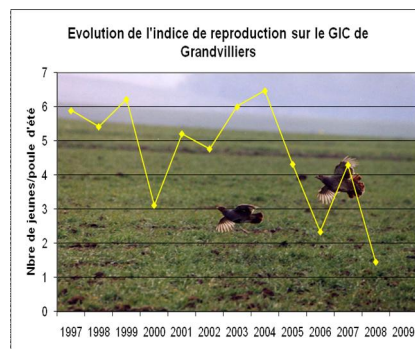
- > La présence d'un outil de gestion ;
- > L'échelle du territoire de gestion.



*Les efforts consentis tout au long de l'année par les chasseurs et les agriculteurs peuvent être mis à mal par un seul paramètre : le climat !*

### Un exemple isarien : le GIC de Grandvilliers :

- un territoire de plus de 10 000 ha ;
- un suivi de plus de 10 ans (comptage, échantillonnage et prélèvements) ;
- une forte mobilisation humaine (régulation, agrainage, aménagements et comptages) ;
- un plan de gestion généralisé basé sur les niveaux de populations locaux.





## LA PERDRIX GRISE : QUELLES RECOMMANDATIONS ?



Aménagements et amélioration des pratiques agricoles :

17 / 19

### Vers l'initiative agricole

Repensez et optimisez sa façon d'exploiter

#### Assolement et parcellaire :

- diversifier les cultures ↘ problèmes phytosanitaires
- réduire la taille du parcellaire (max : 10-12 ha)

Réserve d'auxiliaires,  
lutte contre érosion

- ↘ risques phytosanitaires
- Privilégier un parcellaire en longueur

Gain de temps

Diversifier l'habitat des perdrix grises

L'objectif est d'offrir aux perdrix des :

- Sites de reproduction ;
- Sites de nidification ;
- Refuges contre les intempéries et les prédateurs.