



Désherb'Avenir

Les 15 et
16 mai 2019

PAGE 7



Développement

Les Projets
Alimentaires
Territoriaux

PAGE 9



Aménagement

Le barreau
du CHU
ouvert

PAGE 10

N°59 MAI 2019

@CHANGER

LE MAGAZINE DE LA CHAMBRE D'AGRICULTURE DE LA SOMME

FOIRE

Exposition de Picardie

1^{er} | 10 JUIN

MÉGACITÉ AMIENS



L'agriculture à la rencontre
de son public



SOMMAIRE



3 Session

- 34 élus pour vous écouter et pour agir



5 Evénement

- Foire exposition de Picardie
- Les temps forts professionnels de la Foire Exposition



7 Innovation

- La Chambre d'agriculture, partenaire de Dés herb'Avenir les 15 et 16 mai



8 Terralito

- Concrétisons vos projets de territoire



9 Développement

- Les Projets Alimentaires Territoriaux se mettent en place dans la Somme



10 Aménagement

- Le barreau d'accès au CHU d'Amiens est ouvert
- Canal Seine Nord Europe : les premières réunions de classement de terre se terminent, le classement continue
- Travaux sur routes départementales : demandez le programme !



11 Actualités

- Palmarès du concours de Montdidier 2019
- 23 mai : journée Bovins Croissance à Le Titre et Buigny-Saint-Maclou
- 28 mai : rencontre des jeunes installés à Vrely



Les élections des Chambres se sont déroulées fin janvier. Les électeurs ont accordé leur confiance à la liste Fdsea/Jeunes Agriculteurs et à leur projet. La nouvelle assemblée, que j'ai l'honneur de présider, affiche clairement son ambition : permettre aux agriculteurs de concrétiser leurs projets, mais aussi de relever les défis environnementaux et sociétaux, en créant de la valeur ajoutée pour les agriculteurs, pour nos filières et nos territoires.

Au coeur de nos travaux : le renouvellement des générations en exploitation, l'attractivité de nos métiers et la formation pour tous, l'aménagement du territoire et son impact sur le foncier agricole et bien-sûr la performance individuelle et collective de nos exploitations.

Cette performance passe par les outils de transformation que nous saurons mettre en place sur le territoire, aussi bien en filières courtes qu'en filières longues.

Elle passe aussi par l'innovation, levier essentiel tant pour le volet économique que pour l'attractivité de nos métiers. C'est bien le sens des travaux menés à la Ferme 3.0 et le but des journées techniques telles que Dés herb'Avenir organisée par l'ITB et la Ferme 3.0 les 15 et 16 mai prochains.

Enfin, à l'heure de «l'agri-bashing», la communication dite «grand public» devient un enjeu majeur. Après les foires de Montdidier et le Festival de l'agriculture en Picardie Maritime, la Foire exposition de Picardie a choisi pour son 80ème anniversaire l'agriculture comme thème central. C'est une opportunité supplémentaire qui nous est offerte de mettre en avant nos productions et nos métiers auprès de nos concitoyens.

Les thématiques et les enjeux sont à la hauteur de nos ambitions. Que les agriculteurs et les agricultrices, en particulier les jeunes, trouvent leur place et vivent dignement et avec fierté de leur métier.

Françoise CRÉTÉ
Présidente de la Chambre d'agriculture de la Somme

@changer



Echanger, le magazine de la Chambre d'agriculture de la Somme
19 bis rue Alexandre Dumas 80096 Amiens cedex 03
Tél. 03 22 33 69 00 - Fax. 03 22 33 69 29
www.somme.chambre-agriculture.fr
Directeur de la publication : Françoise CRÉTÉ
Rédacteur en chef - Secrétaire de rédaction :
Hélène CREVEL - tél. 03 22 33 69 22
Maquette : TMCC
Mise en page : Renée TEURKI - tél. 03 22 33 69 02
Impression : Imprimerie ANSEL - rue Victor Magnier - 80000 AMIENS
Tél. 03 22 95 32 96
Crédits photos : Chambre d'agriculture de la Somme
ISSN : 2103-4036 - Dépôt légal : à parution



La Chambre d'agriculture de la Somme est agréée par le Ministère de l'Agriculture pour son activité de conseil indépendant à l'utilisation des produits phytopharmaceutiques sous le numéro PI00740.



34 élus pour vous écouter et pour agir

La liste commune JA-FDSEA de la Somme a remporté le scrutin le 6 février dernier aux élections de la Chambre d'agriculture pour accompagner les agriculteurs dans leurs enjeux quotidiens.

COLLÈGE DES CHEFS D'EXPLOITATION ET ASSIMILÉS

Françoise CRÉTÉ, FDSEA-JA, Camps-en-Amiénois
Edouard BRUNET, FDSEA-JA, Cayeux-sur-Mer
Christophe BUISSET, FDSEA-JA, Aveluy
Olivier FAICT, FDSEA-JA, Ercourt
Marie-Françoise LEPERS, FDSEA-JA, Argoules
Hervé DROUVIN, FDSEA-JA, Airaines
Ingrid SEPTIER, FDSEA-JA, Maizicourt
Dominique DENGREVILLE, FDSEA-JA, St-Riquier
Laurent DEGENNE, FDSEA-JA, Licourt
Mathilde DEGRENDEL, FDSEA-JA, Cappy
Denis DELATTRE, FDSEA-JA, Blangy-sous-Poix
Simon CATTEAU, FDSEA-JA, Sailly-Laurette
Emmanuel DECAYEUX, FDSEA-JA, Hallencourt
Dorothée EBERSBACH, FDSEA-JA, Ailly-sur-Noye
Guillaume CLOP, FDSEA-JA, Vergies
Régis DUBOIS, Coordination Rurale, Vrely
Jean-Luc ALLAIN, Coordination Rurale, Blangy/Poix
Serge SELLIER, Confédération Paysanne, Huppy

COLLÈGE DES ANCIENS EXPLOITANTS

Francis DAMAY, FDSEA-JA, Pierrepont/Avre

COLLÈGE DES SALARIÉS

Rudy POMART, CFTC-AGRI, Amiens
Yoann FORESTIER, CFTC-AGRI, Abbeville
Paulo AUQUIERE, CGT, Mesnil St Georges
Jean-Yves CARTON, CFTC-AGRI, Bray-sur-Somme
Freddy BONVARLET, CFDT-FGA, Amiens
Isabelle GRAVET-WAYERE, CGT, Crécy-en-Ponthieu

COLLÈGES DES COOPÉRATIVES AGRICOLES ET SICA

Pascal LEVEQUE, CUMA, Le Titre
Olivier THIBAUT, Coopérative agricole, Belloy/Somme
Jean-François GAFFET, Coopérative agricole, Canaples
Corine OBERT-GRU, Coopérative agricole, Tincourt Boucly

COLLÈGES CAISSE DE CREDIT AGRICOLE, CAISSE D'ASSURANCES MUTUELLES ET MSA, ORGANISATIONS SYNDICALE D'EXPLOITANT OU DE JEUNE AGRICULTEUR

Antoine BERTHE, Crédit Agricole, Ailly le Ht Clocher
Emmanuel DELPLANQUE, MSA, Groupama, Bernaville
Denis BULLY, FDSEA-JA, Heucourt-Croquoison

12 élus pour un Bureau

La Session de la Chambre d'agriculture qui s'est tenue le 21 mars a désigné les rôles de chaque élu, dans les différentes commissions et instances de représentation. Douze élus constituent le Bureau qui se réunit chaque mois pour piloter les actions.



Françoise CRÉTÉ
Présidente



Christophe BUISSET
Vice-président



Edouard BRUNET
Vice-président



Laurent DEGENNE
Vice-président



Jean-Marie TURLOT
Vice-président



Hervé DROUVIN
Secrétaire



Antoine BERTHE
Secrétaire-adjoint



Mathilde DEGRENDÉL
Secrétaire-adjointe



Dominique DENGREVILLE
Secrétaire-adjoint



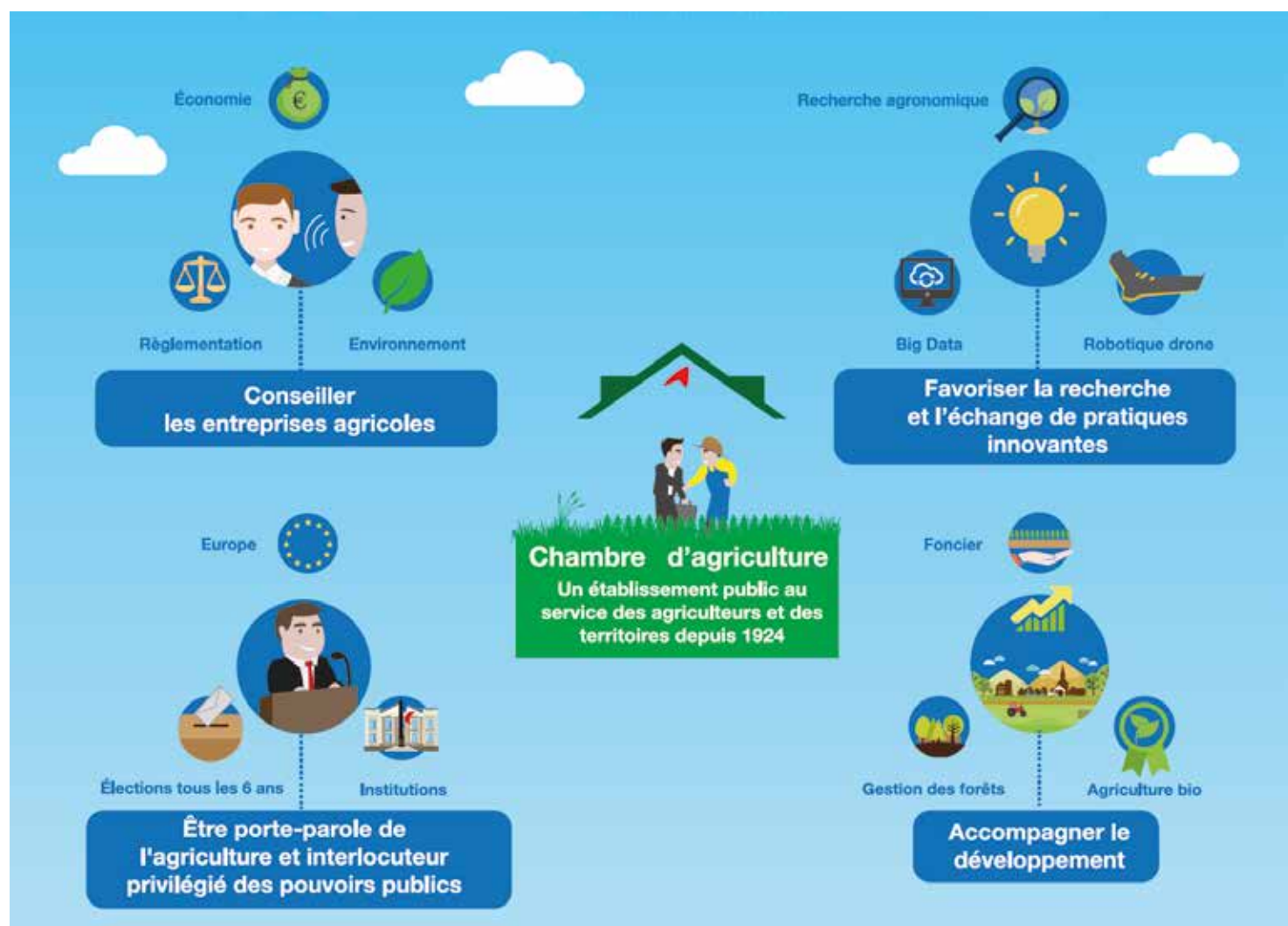
Jean-François GAFFET
Secrétaire-adjoint



Olivier FAICT
Secrétaire-adjoint



Marie-Françoise LEPERS
Secrétaire-adjointe





L'agriculture est le thème de la Foire exposition de Picardie du 1er au 10 juin 2019 à Amiens. La Chambre d'agriculture, le Conseil départemental de la Somme, Agro-Sphères et Mégacité vous ont concocté un programme « aux petits oignons ». Nous y serons ! Et vous ?

Lait, viande, céréales, pommes de terre, légumes, betteraves, ... les grandes filières de la Somme vous attendent autour de nombreuses animations ludiques et gustatives. Venez aussi à la rencontre des Jeunes agriculteurs et des réseaux Bienvenue à la Ferme et Savoir vert. Vaches, moutons, volailles, tracteurs et compagnie seront bien-sûr présents. Et pour déjeuner ? Le restaurant du village agricole vous proposera un menu spécial Hauts-de-France !

Retrouvez le programme de la Foire en détail sur : somme.chambre-agriculture.fr

1 000 enfants des écoles de la Somme seront accueillis sur des ateliers pédagogiques.

Les temps forts de la Foire Exposition

4 juin : Forum des opportunités Hauts-de-France



Les Chambres d'agriculture des Hauts-de-France, le Comité de Promotion Nord-Pas de Calais et Agro-Sphères, vous donnent rendez-vous au Forum des opportunités le mardi 4 juin 2019 à Mégacité Amiens, de 10h30 à 17h.

Le Forum des Opportunités ? C'est LE lieu en Hauts-de-France de mise en relation des entreprises et acteurs agricoles et agro-alimentaires du territoire avec les agriculteurs en recherche de valeur ajoutée en productions végétales, animales, agriculture biologique et énergie.

Un second forum se déroulera le 20 novembre 2019 dans la métropole lilloise.

Vous êtes une entreprise agricole ou agro-alimentaire et vous recherchez des fournisseurs pour un projet ? Le Forum des Opportunités est l'occasion parfaite pour mettre en avant votre entreprise et rencontrer vos futurs clients.

Vous êtes agriculteur et vous cherchez une idée de projet ou des partenaires ? Plus de 50 exposants seront présents. Un pôle Accompagnement qui vous permettra aussi de rencontrer les partenaires et interlocuteurs qui vous aideront à avancer dans votre réflexion ou dans votre projet.

Contact : **Alexandre Barbet** : a.barbet@somme.chambagri.fr
hautsdefrance.chambres-agriculture.fr



5 juin : Matinée de l'emploi



L'agriculture et l'agroalimentaire recrutent !

A l'occasion de la foire exposition, le 5 juin sera consacré aux opportunités de se former aux métiers de l'agriculture et de l'agroalimentaire ainsi qu'à l'emploi.

Les principales structures liées à la formation (Maisons Familiales et Rurales, Centres de Formation Professionnelle Agricole, lycée Professionnel Agricole Sainte Colette) et les organismes liés à l'emploi (Pôle-Emploi, APECITA, AgroSphères, Bourse d'Emploi agricole, Service de remplacement, etc.) et des entreprises agro-alimentaires avec Agro-Sphères présenteront leurs formations et leurs offres d'emplois.

L'agriculture est au tournant du numérique, les nouvelles technologies sont de plus en plus présentes au quotidien et nécessitent de nouvelles compétences (robot de traite, GPS, etc.). L'agriculture et l'agro-alimentaire proposent ainsi des métiers d'avenir : opportunités à saisir !

Agreen Start'up revient dans la Somme !

Du 7 au 9 juin, la Chambre d'agriculture organise sa deuxième édition du concours Agreen Start'up à Amiens. Un concours qui s'inscrit en lien avec l'appel à projets Som'Innov organisé par le Conseil départemental de la Somme. Pendant 48h, des porteurs de projet accompagnés d'équipiers, de coaches et d'experts construisent un projet innovant pour l'agriculture et l'alimentation de demain. Les pitches finaux et la remise des prix auront lieu sur la Foire Expo de Picardie à Mégacité-Amiens.

Vous êtes entrepreneur et vous souhaitez booster votre idée et accroître votre visibilité ? Inscrivez vous en tant que porteur de projet, c'est gratuit. A l'issue de ce concours votre idée pourra être récompensée d'une dotation financière, d'un accompagnement au développement de votre entreprise, d'un conseil individuel pour un montage financier...

Vous souhaitez partager vos compétences, aider des porteurs de projet à concrétiser leur idée, vivre une expérience innovante : inscrivez-vous en tant qu'équipier, c'est gratuit aussi !

Infos et inscriptions sur www.agreen-startup.com

La Chambre d'agriculture, partenaire de Désherb'Avenir les 15 et 16 mai

Organisé par l'Institut Technique de la Betterave (ITB), Désherb'Avenir est l'événement de référence sur le désherbage mécanique. Cette année, la Chambre d'agriculture est partenaire de la 6ème édition de cette manifestation de plein champ qui aura lieu les 15 et 16 mai à Berny-en-Santerre.



L'édition 2019 aura lieu à Berny-en-Santerre.

L'objectif de Désherb'Avenir est de présenter aux agriculteurs et techniciens agricoles des machines en conditions réelles de fonctionnement et des résultats d'essai pour limiter efficacement l'usage des herbicides. La manifestation se déroule sur 3 demi-journées avec près de 2 000 visiteurs attendus.

La Chambre d'agriculture de la Somme a choisi d'être partenaire majeur de cet événement. Via ses expériences dans la mise en oeuvre des techniques alternatives au travers des GIEE et groupes DEPHY, elle pilotera les démonstrations de désherbage mécanique sur pommes de terre, lin et légumes. Elle mettra également en valeur plusieurs innovations développées au sein de la Ferme Agroécologie 3.0, telles que l'adaptation du robot de désherbage DINO sur betteraves, le prototype PIIX pour la pulvérisation en injection directe avec modulation de produits et doses, et l'utilisation des images hyperspectrales pour la reconnaissance des adventices. Un stand vous accueillera également pour présenter plus largement les résultats de nos expérimentations et références régionales sur l'agriculture de précision, la protection intégrée et la fertilité des sols.

■ AU PROGRAMME

Le programme de chaque demi-journée sera identique avec :

- une présentation de la Ferme Agroécologie 3.0 et des essais systèmes de culture (plate-forme SYPPRE et DEPHY EXPE) sur les leviers pour la réduction des phytosanitaires en région Hauts de France,
- une visite des essais betteraves sur les techniques d'implantation utilisées en agriculture biologique et différentes stratégies de désherbage combiné (chimique et mécanique),
- des démonstrations dynamiques d'une quinzaine de machines (herse et bineuses) pour le désherbage de précision en betteraves, mais aussi orge, colza, lin, pomme de terre et pois de conserve,
- des démonstrations de nouvelles technologies avec un robot bineur et le désherbage électrique.

Préparez votre visite sur desherbavenir.fr

Concrétisons vos projets de territoire !

Un territoire est en évolution permanente pour accueillir de nouveaux habitants, réduire les charges collectives, entretenir son environnement... Se pose bien souvent la question de l'équilibre entre enjeux économiques, environnementaux et sociétaux. Les experts de la Chambre d'agriculture de la Somme vous aident à concrétiser efficacement vos projets.

(Ré)aménager sereinement votre territoire

➤ Mobiliser les agriculteurs, se concerter entre acteurs locaux en amont de projets d'aménagement foncier et mener une réflexion partagée et durable. Notre compétence terrain et notre expertise nous permettront de construire, avec vous, la solution la plus adaptée.

Limiter le ruissellement et les inondations

➤ Les derniers épisodes climatiques nous rappellent à quel point la gestion des bassins versants est importante. La mise en place d'aménagement hydraulique réduit les conséquences sur le territoire. Vous aussi, bénéficiez de notre expertise acquise depuis plus de 20 ans.

Recycler localement vos déchets verts

➤ Les solutions locales sont les plus vertueuses. A la Chambre d'agriculture, nous développons depuis 15 ans, avec des agriculteurs partenaires, des solutions de compostage à la ferme ou d'utilisation en litière. Une filière plébiscitée pour ses atouts économiques, logistiques et environnementaux.

Se former pour gagner en efficacité

➤ Etre en phase avec la réglementation sur l'usage des produits phytosanitaires et former vos collaborateurs aux techniques alternatives pour aller vers le zéro-phyto doit faire partie de vos priorités de demain. Notre ingénierie est à votre écoute.

Développer les énergies renouvelables

➤ S'inscrire dans l'avenir en assurant une transition vers des énergies renouvelables et locales. Pour un projet durable, faites appel à notre expert en méthanisation, bois-énergie, photovoltaïque. Il peut également réaliser un diagnostic Climagri de votre territoire (consommation d'énergie et émission de GES).

Des produits locaux au menu de la cantine

➤ Une attente forte des consommateurs et un moyen efficace de valoriser les agriculteurs de votre secteur. Nous sommes en mesure de structurer ces circuits de proximité, de vous aider à promouvoir et à dynamiser l'identité de votre territoire. Notre accompagnement pour déployer un projet alimentaire territorial doit vous aider dans cette évolution.

Mieux gérer l'eau

➤ L'eau, un enjeu majeur pour les populations. La préservation continue de sa qualité est une question qui doit être abordée de manière globale. Notre ancrage, notre maîtrise de réglementations, notre capacité d'animation forgent notre expérience sur le sujet.

CONTACT :

> Romain SIX
Service Appui aux territoires
03 22 33 69 00

QUELQUES EXEMPLES DE PRESTATIONS

DIAGNOSTIC AGRICOLE - PÉRIMÈTRES DE CAPTAGES - SUIVI DES BOUES D'ÉPURATION - ETUDE ÉROSION - PLAN D'ÉPANDAGE - AMÉNAGEMENT FONCIER
ETUDE PÉDOLOGIQUE

Les Projets Alimentaires Territoriaux se mettent en place dans la Somme

Deux Projets Alimentaires Territoriaux (PAT) sont animés par la Chambre d'agriculture, sur Amiens Métropole et sur la Communauté de Communes Somme Sud-Ouest. Des forums d'échanges avec les acteurs locaux se tiendront les 28 mai et 25 juin sur ces territoires avec pour objectif de proposer des actions.

Depuis quelques années, de nombreuses initiatives ont fleuri sur les territoires pour développer les circuits courts et répondre aux attentes des consommateurs. Le Projet Alimentaire Territorial permet de donner un cadre officiel aux démarches multiples et de les coordonner dans une stratégie validée par l'ensemble des acteurs liés à l'agriculture et l'alimentation. Amiens-Métropole et la Communauté de Communes Somme Sud-Ouest (CC2SO) se sont lancées dans ce projet d'envergure, appuyées par la Chambre d'agriculture. Les phases de diagnostic s'achèvent. Elles ont permis de faire un état des lieux des productions agricoles, de la distribution alimentaire et de la consommation à l'échelle de chacun des territoires. Il est temps maintenant de réunir les acteurs afin d'identifier les actions à mettre en place dans le cadre des Projets Alimentaires de territoire. Des forums sont ainsi organisés le 28 mai pour le PAT d'Amiens-Métropole et le 25 juin pour celui de la CC2SO. Ces rencontres participatives visent à réunir une diversité d'acteurs autour de l'alimentation.

Objectif 500 PAT en France

Il n'y a pas un PAT mais des PAT ! En effet, chaque territoire peut orienter son projet selon quatre axes : la justice sociale, l'éducation alimentaire de la jeunesse, la lutte contre le gaspillage alimentaire et l'ancrage territorial. Si les thématiques de la nutrition santé, de l'économie alimentaire, de la culture et de la gastro-

nomie sont au cœur des PAT, ils prennent aussi en compte l'environnement, l'urbanisation et l'aménagement du territoire.

Autant de pistes d'actions pour atteindre l'objectif de 500 PAT à l'horizon 2020 annoncé par le Ministère de l'agriculture.

Contact : **Philippine FIESS** - 03 22 33 69 90



Les concours général agricole 2019 : bravo à nos lauréats !



Le Gaec Saint Gérard à Saint-Fuscien, remporte une médaille de bronze avec son yaourt brassé à la fraise sous la marque FermO'goût.

Pour les deux frères Leleu, ce prix est une véritable reconnaissance de la qualité de leur travail. Plus encore, cette médaille ne peut qu'encourager le développement de l'activité démarrée en 2017 qui a déjà permis la création d'un emploi salarié à temps plein. Un maga-

sin à la ferme a aussi été créé, l'opportunité pour les particuliers d'acheter les fameux yaourts brassés à la fraise et de découvrir toute la gamme.

Véronique Crépin remporte une médaille d'argent pour sa gelée de pommes du jardin sous la marque Les jardins de Milady.

Confiturière passionnée, Véronique est une habituée du Concours Général Agricole avec des médailles en 2015 et 2016. Le concours la pousse à une remise en question face aux commentaires des jurys et la détermine à créer de nouvelles recettes. Sa boutique «Le temps du sucre», à Abbeville, met en avant ses confitures mais aussi son cannelé picard.



Le barreau d'accès au CHU d'Amiens est ouvert

Le barreau routier assurant la liaison entre l'échangeur 31 de l'A29 au sud d'Amiens et l'avenue Paul Claudel a été inauguré le mardi 24 avril 2019.

Le nouveau barreau permettra d'améliorer la desserte du CHU Sud d'Amiens, d'assurer une accessibilité automobile satisfaisante de la zone Intercampus et plus globalement d'améliorer les conditions générales de circulation au sud ouest de l'agglomération amiénoise.

Ce projet a été réalisé grâce à une étroite concertation entre le Conseil départemental de la Somme et la profession agricole. Cette concertation a abouti à la signature de deux protocoles permettant de minimiser les conséquences de ce projet sur l'économie agricole locale. Rappelons que ce barreau peut être emprunté par les engins agricoles !



Canal Seine Nord Europe : les premières réunions de classement de terre se terminent, le classement continue



Les grilles de classement des terres et des sondages étalons ont été validées lors de la commission intercommunale d'aménagement foncier du 5 mars dernier à Mesnil-Saint-Nicaise, en présence de plus de 300 membres (propriétaires, exploitants, élus, ...). Le groupement des géomètres mandatés par le Conseil départemental pour réaliser l'Aménagement Foncier du Canal Seine Nord Europe a ensuite organisé les premières réunions relatives au classement des terres du 11 mars au 19 avril, soit plus de 50 réunions communales et intercommunales. Ces réunions étaient destinées d'une part à actualiser les cartes des exploitants agricoles avec la localisation des contraintes susceptibles d'impacter les futures attributions (plan d'épandage, forage, réseau d'irrigation, agriculture bio, cultures pérennes, betteraves montées, ...), et d'autre part, à cartographier de manière collective, les différentes classes de sols sur les 33 000 ha que couvrent le périmètre d'aménagement foncier dans la Somme.

Ces documents sont en cours de numérisation. Des cartes en couleur seront soumises à une première consultation en juin 2019 via le site internet dédié au projet : www.afafe-csne80.fr

Rappelons que cette étape de classement est probablement la plus importante de la procédure ! Il est indispensable que les agriculteurs continuent à se mobiliser et à s'exprimer pour aboutir à un classement fiable et réaliste des terres pour limiter les difficultés et les litiges à venir.

Travaux sur routes départementales : demander le programme !

La description des travaux les plus importants est désormais consultable sur internet. Depuis 2015, la Chambre d'agriculture et Amiens Métropole s'associent pour intégrer les déplacements des véhicules agricoles dans le projet d'aménagement du territoire.

Le Conseil départemental de la Somme s'associe à cet objectif. Une réunion, tenue le 19 mars dernier, a permis de présenter le programme des travaux prévus en 2019 sur l'ensemble du réseau des routes départementales de la Somme avec une carte des travaux, les dates de réalisation des projets, les itinéraires bis à emprunter.

L'ensemble des documents sont consultables à l'adresse suivante :

www.somme.fr/routes-deplacements-reseau-routier/entretien-routes-departementales

Ils doivent permettre à chacun de s'organiser plus facilement notamment lorsque des travaux de réfection de voirie sont programmés pendant la moisson.

Contact : Yannick DECOSTER - 03 22 33 69 04



Cécilia photo: Sergeant - CDR80

Palmarès Concours de Montdidier 2019

Grande championne Foire de Montdidier 2019
SANGOLD - EARL DU GRAND COURTIL - 60 - Erquery

Championnat Génisse et sa réserve
OLSTAR 2316 - EARL DU GRAND COURTIL - 60 - Erquery
NUIITEE MB VIR'PHJ - SCEA POPOT - 80 - Vironchaux



Championnat Jeune Vache en lactation et sa réserve
MOSELLE VIR'PHJ - SCEA POPOT - 80 - Vironchaux
LALSACE - EARL LE VALERAN - 60 - Roy-Boissy

Meilleure mamelle Jeune Vache
LAVANDE DE LA BOISERAIE - EARL LA BOISERAIE - 80 - Moreuil

Championnat Vache adulte en lactation et sa réserve
SANGOLD - EARL DU GRAND COURTIL - 60 - Erquery
2513 JORDANIE - SCL O'LAIT - 80 - Hautvillers Ouville

Meilleure mamelle Vache Adulte
SANGOLD - EARL DU GRAND COURTIL - 60 - Erquery

Meilleur élevage (3 animaux)
EARL DU GRAND COURTIL - 60 - Erquery
SCEA POPOT - 80 Vironchaux
GAEC DU SAINT LANDON - 80 - Le Mesge

Retrouvez nos dernières publications sur :
hautsdefrance.chambres-agriculture.fr

- > Valorisons, l'essentiel de la diversification
- > Agriculture de conservation et fertilité des sols
- > Les couverts végétaux : une source de valeur ajoutée
- > Préconisations cultures et élevage en agriculture biologique



> 23 mai : Journée Bovins croissance à Le Titre et visite de l'élevage de Gervais Grare à Buigny-Saint-Maclou

Le maïs sous toutes ses formes :

- La fertilisation du maïs,
- Les différentes formes de maïs dans l'alimentation des bovins allaitants : ensilage, grain sec, grain humide, grain épis (utilisé chez Gervais Grare),
- Les résultats Bovins Croissance,
- Présentation et visite de l'exploitation,
- Remise du challenge Bovins Croissance.



Contact et inscriptions : Eric LUCET - 03 22 33 69 23

> 28 mai : Rencontres des jeunes installés à Vrely

Vous êtes installé(e)s depuis 2015 dans le cadre des aides nationales ?

Venez participer à la 2ème édition de la Rencontre des Jeunes Installés.

- Témoignages et échanges
- Ateliers techniques au choix
- Visite et dégustation à la distillerie d'Hautefeuille

Contact : Laurie LABELLE - 03 22 33 69 86

FORMATIONS

■ **Élevage de porcs : mettre en place un plan de biosécurité**
13 mai 2019 à Amiens

■ **Élevage de volaille : mettre en place un plan de biosécurité**
14 mai 2019 à Amiens

■ **Bien recruter et encadrer son salarié agricole**
20 mai 2019 à Amiens

■ **Choisir, mettre en place et valoriser les couverts végétaux dans un système en agriculture de conservation des sols**
7 juin 2019 à Abbeville

■ **Restauration hors domicile : vendre en ligne pour développer ses ventes**
17 juin 2019 à Amiens

■ **Créer ses tableaux de bord : factures, devis avec un tableur excel**
13 et 20 juin 2019 à Amiens

Prenez date !

15 et 16
mai 2019

 Berny en
Santerre
(80)

Désherb'Avenir accueille
les innovations de la :

FERME 3.0
AGRO-ÉCOLOGIE

Prototypes, solutions
numériques et pratiques
alternatives en grandes cultures.

Plus d'information :

 www.itbfr.org

 @ITBetterave

 @ITBetterave

Désherb'Avenir VI

Des stratégies de désherbage
alternatives au tout chimique



Découvrez les
expérimentations
pour comparer les
différentes stratégies

Assistez à des
démonstrations
dynamiques de
matériels



Visitez
l'espace robotique
pour imaginer le
désherbage de
demain

Un évènement

 **ITB**
Institut Technique
de la **Betterave**

En partenariat avec :


**AGRICULTURES
& TERRITOIRES**
CHAMBRES D'AGRICULTURE
SOINNE
HAUTS-DE-FRANCE