

LES AGRICULTEURS, DES ACTEURS ESSENTIELS POUR RÉPONDRE AUX ATTENTES DE LA SOCIÉTÉ

aGRICULTURES
& TERRITOIRES
CHAMBRE D'AGRICULTURE
HAUTS-DE-FRANCE

Les carnets de l'agriculture, une collection complète



L'AGRICULTURE ET L'AGROALIMENTAIRE, POIDS LOURD DE L'ÉCONOMIE RÉGIONALE

- ▶ Un écosystème régional favorable
- ▶ Une puissance agricole et agroalimentaire
- ▶ Un tissu productif dense et diversifié
- ▶ Des filières nombreuses et performantes
- ▶ Une filière agricole tournée vers l'international



L'AGRICULTURE : UNE FILIÈRE CLÉ POUR L'EMPLOI ET LE DÉVELOPPEMENT RÉGIONAL

- ▶ Une agriculture créatrice d'emplois et de métiers
- ▶ Des métiers et un tissu productif en mutation
- ▶ Des formations pour répondre aux évolutions du monde agricole



LES AGRICULTEURS, ACTEURS ESSENTIELS POUR RÉPONDRE AUX ATTENTES DE LA SOCIÉTÉ

- ▶ Une alimentation de qualité pour les consommateurs
- ▶ L'agriculture, actrice de la biodiversité et de l'environnement
- ▶ Des agriculteurs citoyens et solidaires
- ▶ Une agriculture régionale à préserver

Sommaire

p.5

Une alimentation de qualité pour les consommateurs

p.12

L'agriculture, actrice de la biodiversité, de l'environnement

p.29

Des agriculteurs citoyens et solidaires

p.33

Une agriculture régionale à préserver

Chiffres-clés

68 % du territoire régional mis en valeur par l'agriculture

46 productions sous SIQO

Plus de **1 000 fermes** bio

4 100 exploitations en circuit court

270 fermes adhérentes au réseau
« Bienvenue à la Ferme »

126 000 hectares en Natura 2000

4 Parcs Naturels Régionaux

21 GIEE labélisés

65 sites de production
d'énergie de méthanisation

Une alimentation de qualité pour les consommateurs



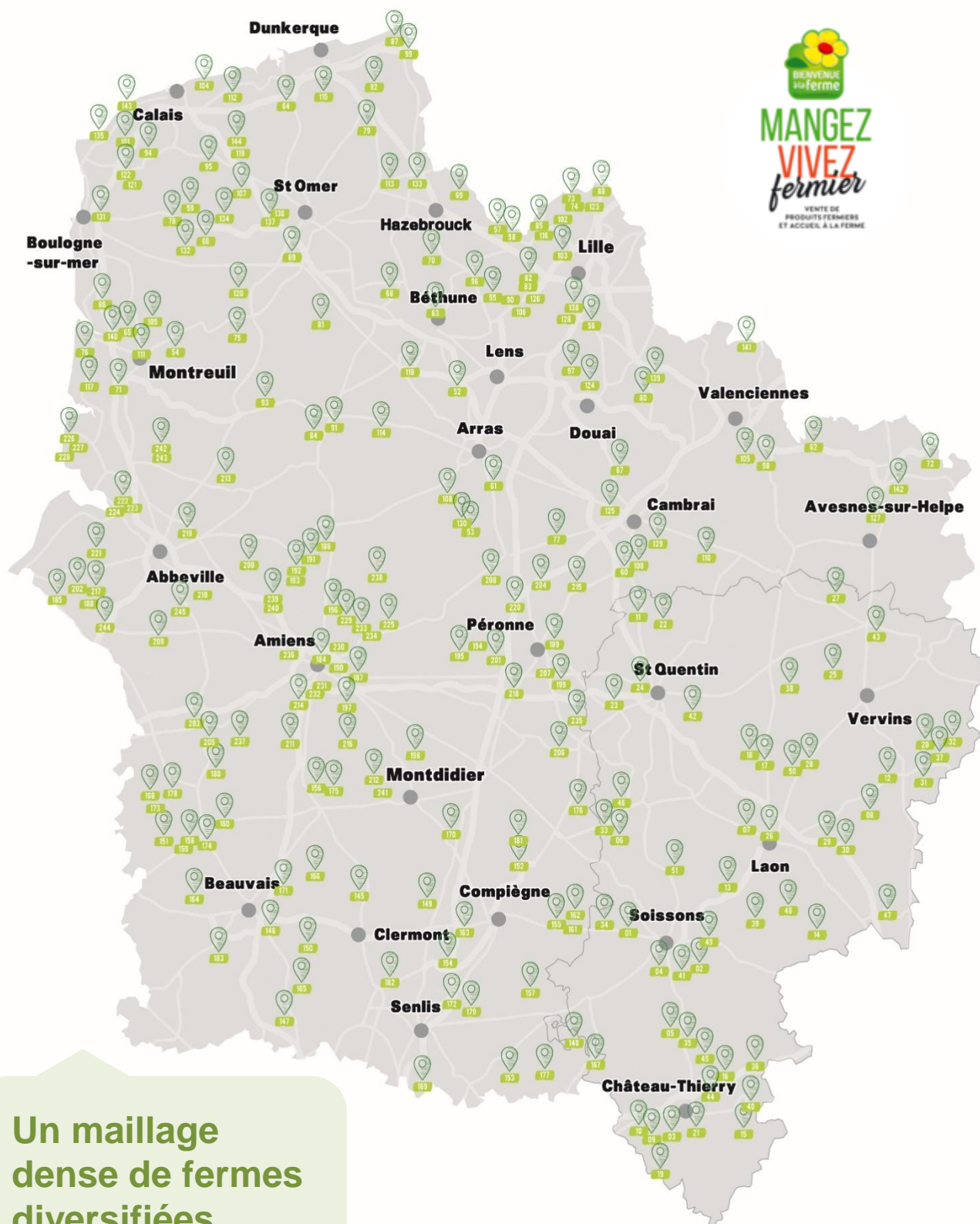
Les agriculteurs offrent des activités de service

- **1 exploitation sur 6 commercialise en circuit court** (à la ferme, sur un marché, dans un point de vente collectif)
 - ▶ soit 4 100 exploitations
- **270 fermes adhérentes au réseau « Bienvenue à la Ferme »**
autour de 4 thématiques :
 - ▶ **les produits de la ferme** : vente directe, magasins collectifs, drive fermiers, paniers.
 - ▶ **la restauration** : ferme auberge, goûter à la ferme, pique-nique fermier.
 - ▶ **l'hébergement** : chambres d'hôtes, gîte rural, camping et accueil de camping-cars.
 - ▶ **les loisirs** : accueil pédagogique, fermes de découverte, activités équestres.
- **Présence sur le territoire régional d'autres réseaux d'offre de services**
 - ▶ **Savoir Vert** : 110 fermes pédagogiques
 - ▶ **Campus Vert** : 100 agriculteurs, 500 étudiants logés.



Sources : Chambres d'Agriculture Hauts-de-France, Agreste ESEA 2016, Savoir Vert, Campus Vert

« Bienvenue à la Ferme » : près de 230 agriculteurs en région



Un maillage dense de fermes diversifiées

Des produits locaux et de qualité

- **46 produits sous signes officiels d'identification de la qualité et de l'origine (SIQO)**
 - ▶ dont **4** produits sous Appellation d'Origine Protégée (AOP) : *Maroilles, Brie de Meaux, Prés-salés de la Baie de Somme, Champagne.*
 - ▶ et **6** produits sous Indication Géographique Protégée (IGP) : *Volailles de Licques, Volailles de Champagne, Lingot du Nord, Ail fumé d'Arleux, Pomme de terre de Merville, Cidre de Normandie.*
- **270 millions d'€ de chiffre d'affaires**
 - ▶ **4,4 %** du chiffre d'affaires agricole régional
- **Près de 1 800 exploitations agricoles** habilitées sous SIQO en Hauts-de-France.
 - ▶ **7 %** des exploitations régionales



Une agriculture régionale peu spécialisée dans l'agriculture sous SIQO...

- ▶ Les Hauts-de-France ne comptent que pour **2 % des exploitations nationales produisant sous SIQO.**

... mais les SIQO ont un poids non négligeable pour certaines filières régionales

- ▶ **40 %** des exploitations régionales de volailles de chair (de + de 250 têtes) produisent sous SIQO
- ▶ **23 %** des exploitations régionales de poules pondeuses produisent sous SIQO

46 productions sous SIQO dans les Hauts-de-France

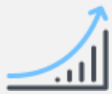
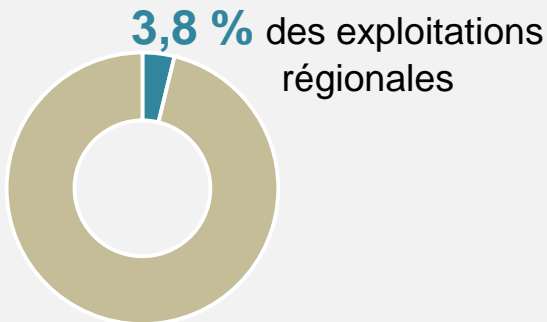


Note : La carte mentionne uniquement les Labels Rouges dont le siège est en Hauts-de-France et un point de production des AOP, IGP et STG.

Sources : Observatoire économique des SIQO en Hauts-de-France, données 2017

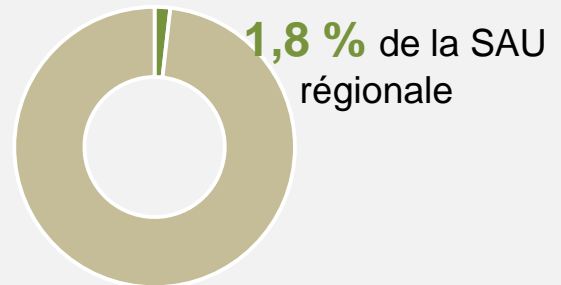
L'agriculture biologique est en progression

1 000 fermes bio en 2018



+ 15 % par rapport à 2017

38 500 ha de surfaces bio
(certifiées ou en conversion)



+ 17,5 % par rapport à 2017

- **La région Hauts-de-France compte :**
 - ▶ 4 % du cheptel français de vaches laitières bio
 - ▶ 8 % du cheptel français de poules pondeuses.
- **4,2 % des surfaces françaises de légumes, fruits et pommes de terre bio** sont cultivés en région
 - ▶ soit **2 640** hectares certifiés ou en conversion.
- **868 transformateurs certifiés bio**
 - ▶ 5 % du total national
- **307 distributeurs certifiés bio**
 - ▶ 4,5 % du total national



En 2017, **16 % des porteurs de projet** à l'installation avaient un projet bio.

Source : ORAB 2018

Un maillon essentiel de la traçabilité et de la qualité sanitaire des aliments



1,2 million de bovins tracés et identifiés

- ▶ Détenus par **10 090** éleveurs



141 000 ovins tracés et identifiés

- ▶ Pour près de **3 500** détenteurs (dont 400 éleveurs)



1,1 million de porcs charcutiers tracés et identifiés

- ▶ Produits par **700** éleveurs



En Europe, assurer l'identification et la traçabilité des animaux d'élevage est une **obligation légale**. **L'identification est le premier maillon de la traçabilité.**

- ▶ Dotant les animaux d'une véritable carte d'identité, elle permet le suivi d'une information complète de la naissance de l'animal à l'assiette du consommateur.
- ▶ Pour le consommateur, cette identification est donc garante de la sécurité alimentaire et de la connaissance de l'origine.

Source : Chambres d'Agriculture Hauts-de-France - EDE

L'agriculture, actrice de la biodiversité et de l'environnement



L'agriculture au coeur de la biodiversité

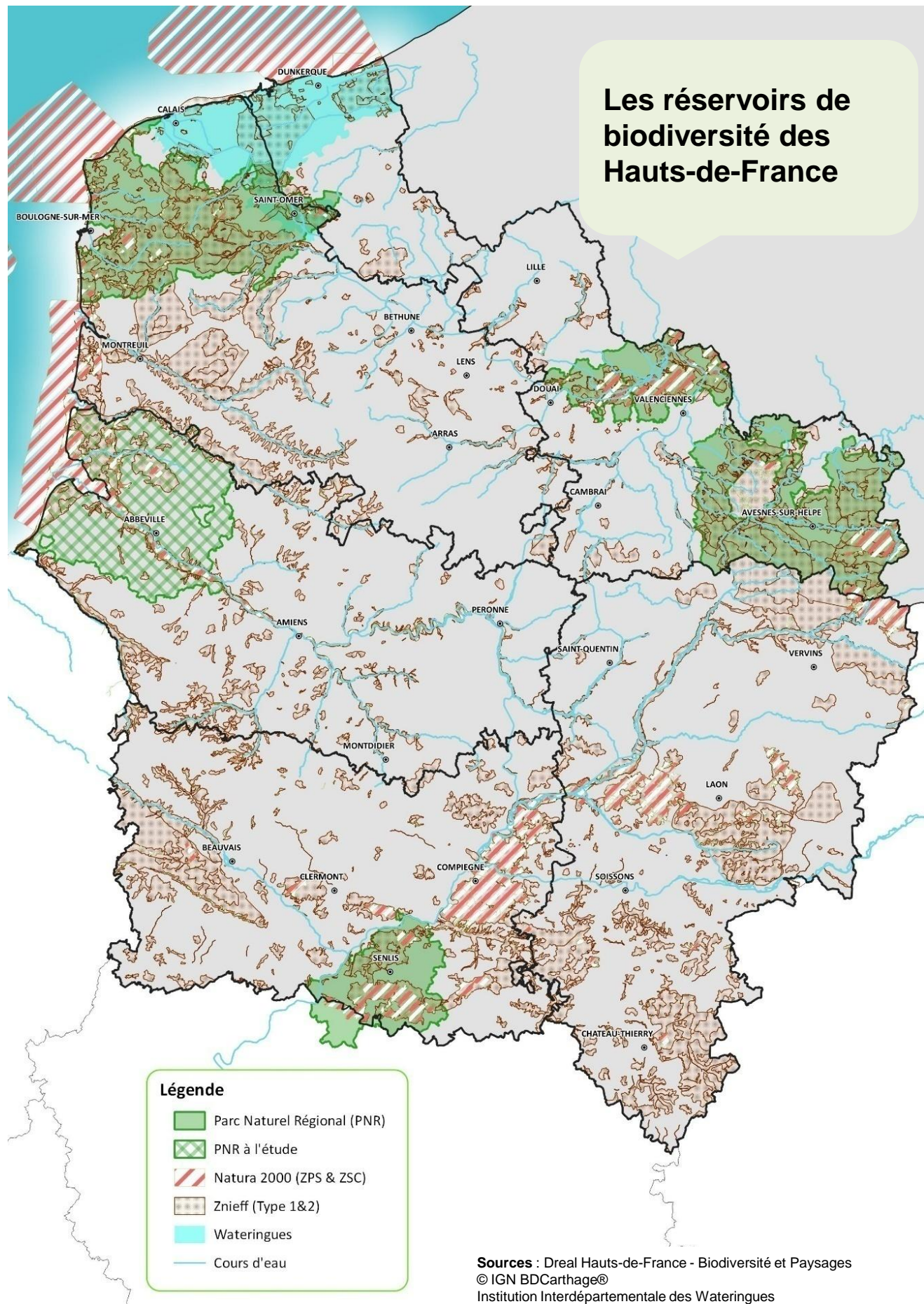


- **Près de 126 000 hectares des surfaces terrestres classées en zone Natura 2000**
 - ▶ 4 % du territoire régional
 - ▶ 6 % de la surface agricole
- **368 000 hectares dans les 4 Parcs Naturels Régionaux :**
 - ▶ 11 % du territoire cadastré (France 15 %)
 - ▶ 17 % de la surface agricole (France 30 %)
 - ▶ Un nouveau PNR en cours d'élaboration en 2019 dans la Baie de Somme (134 communes)
- **Plus de 900 ZNIEFF** (zones d'intérêt écologique, faunistique et floristique)
 - ▶ dont 850 environ de type 1 (*secteurs de grand intérêt biologique ou écologique*)
 - ▶ **905 000** hectares
 - ▶ **28 %** du territoire régional, 42 % de la SAU.
- **Wateringues* : 86 000 hectares**
 - ▶ 4 % de la SAU régionale
- **Eaux intérieures et zones humides : 35 000 hectares**
 - ▶ 5 % des surfaces françaises

* travaux destinés à assécher les terres se trouvant au-dessous du niveau de la mer.



Les réservoirs de biodiversité des Hauts-de-France



Les agriculteurs agissent pour la protection de la ressource en eau et la lutte contre l'érosion

- **Une des actions phare du plan Ecophyto**
 - ▶ 120 agriculteurs dans le **Réseau DEPHY Ferme** répartis en 10 groupes : (exploitants agricoles s'engageant volontairement à réduire leur utilisation de phytosanitaires)
 - ▶ 5 projets régionaux dans le **Réseau DEPHY Expé** : pour concevoir, tester et évaluer des systèmes de culture visant une forte réduction de l'usage de produits phytos.
- **De nombreux ouvrages* dans le cadre de la lutte contre l'érosion**
 - ▶ Fascines
 - **2 764** ouvrages
 - **55** kilomètres linéaires
 - ▶ Haies
 - **1 095** ouvrages
 - **157** kilomètres linéaires
 - ▶ Bandes enherbées
 - **170** ouvrages
 - **25** hectares
- **De nombreuses actions de lutte contre l'érosion menées depuis 40 ans avec un développement ces 20 dernières années**

* Données disponibles uniquement pour les départements du Nord, du Pas de Calais et de la Somme.

Maillage du territoire par les fermes DEPHY



Légende

Thématique/Production

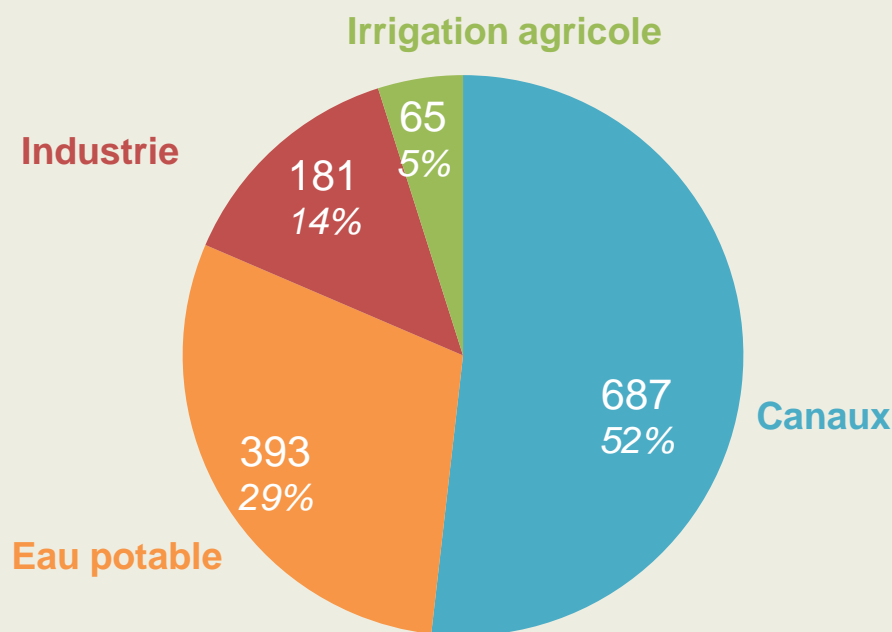
- | | |
|--|---|
| Gestion de la pression des adventives/Grandes cultures et légumes d'industries | Vie du Sol/Grandes cultures |
| Gestion de la pression des adventives/Polyculture-élevage | Vie du Sol/Grandes cultures |
| Gestion de la pression des adventives/Grandes cultures industrielles | Vie du Sol/Grandes cultures |
| Gestion de la pression des adventives/Légumes frais | Vie du Sol/Polyculture |
| | Autonomie Alimentaire/Elevage |
| | OAD en cultures industrielles/Légumes industriels |

Source : CRA Hauts-de-France – 2019

Les agriculteurs gèrent leur consommation d'eau

- **Des prélèvements directs pour l'irrigation des terres agricoles de l'ordre de 3 mm par an en moyenne sur l'ensemble de la SAU.**
 - ▶ Soit seulement **5 %** des quantités d'eau prélevées chaque année dans les Hauts-de-France

Prélèvements en eau selon les usages en Hauts-de-France (hors énergie), en millions de m³



Source : Eaufrance - BNPE 2017

Les agriculteurs souscrivent à des Mesures Agro-environnementales et Climatiques



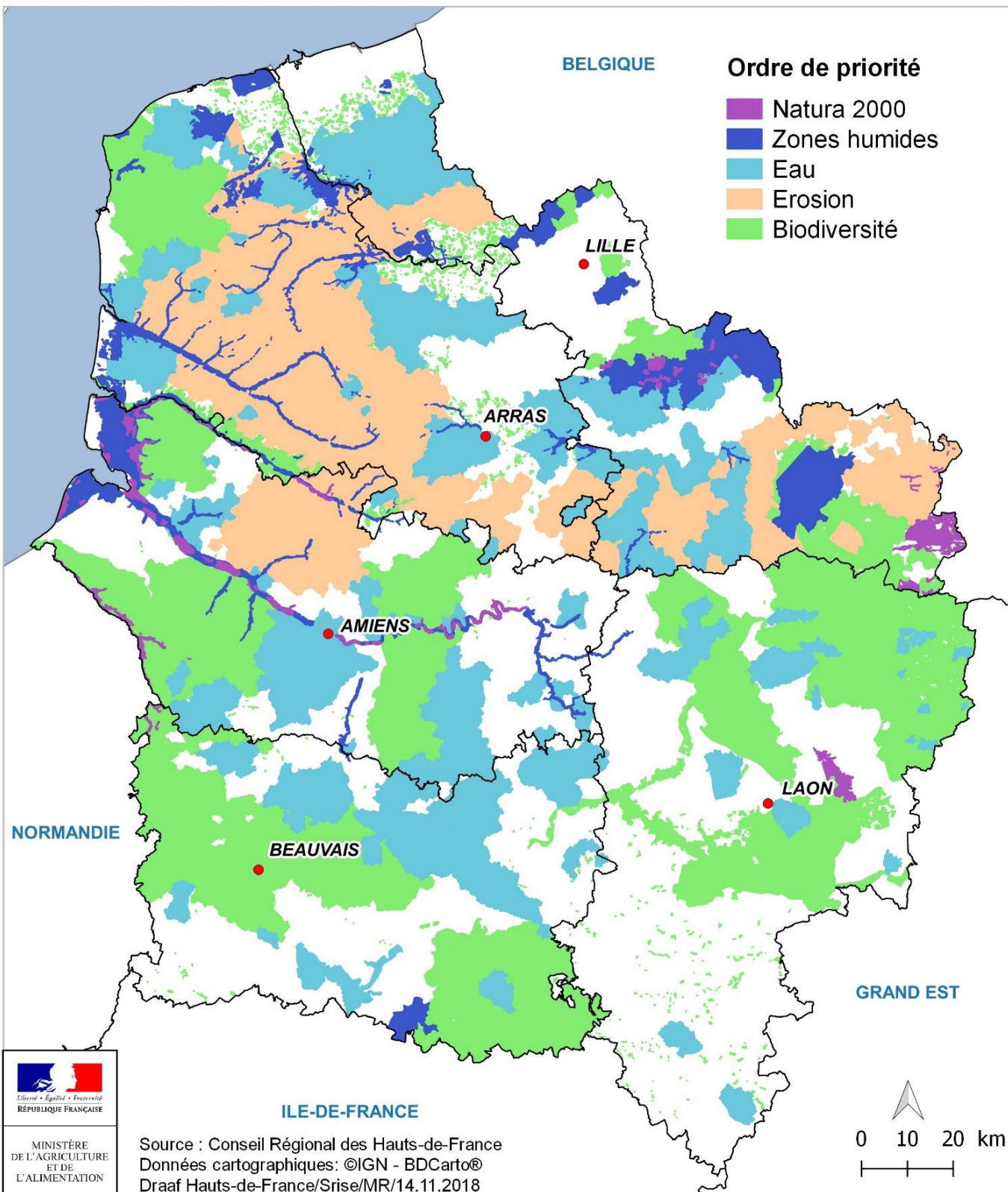
- ▶ Les **MAEC** sont un contrat de 5 ans prévoyant **une indemnisation des pratiques environnementales réalisées volontairement par les agriculteurs**.
- ▶ Ces contrats constituent **un des outils majeurs du 2nd pilier de la PAC** pour accompagner le changement de pratiques agricoles, afin de réduire les pressions sur l'environnement.

- **Des MAEC multiples, à l'image de la diversité des territoires, répondant à plusieurs enjeux :**
 - ▶ **entretenir les éléments paysagers** : haies, arbres, mares,
 - ▶ **gérer les prairies de manière plus extensive,**
 - ▶ **réduire les produits phytosanitaires ou mettre en place du semis direct** sur les sols cultivés,
 - ▶ **prendre un engagement global à l'échelle de l'exploitation** grâce aux MAEC « Systèmes » sur plusieurs thématiques :
 - phytosanitaires, fertilisation, diversification culturale et rotation, autonomie fourragère
- En région, **5 zonages à enjeux environnementaux** ont été identifiés.



Localisation des zonages MAEC par enjeu

Mesures agro-environnementales et climatiques par enjeu en 2018



21 GIEE reconnus en Hauts-de-France



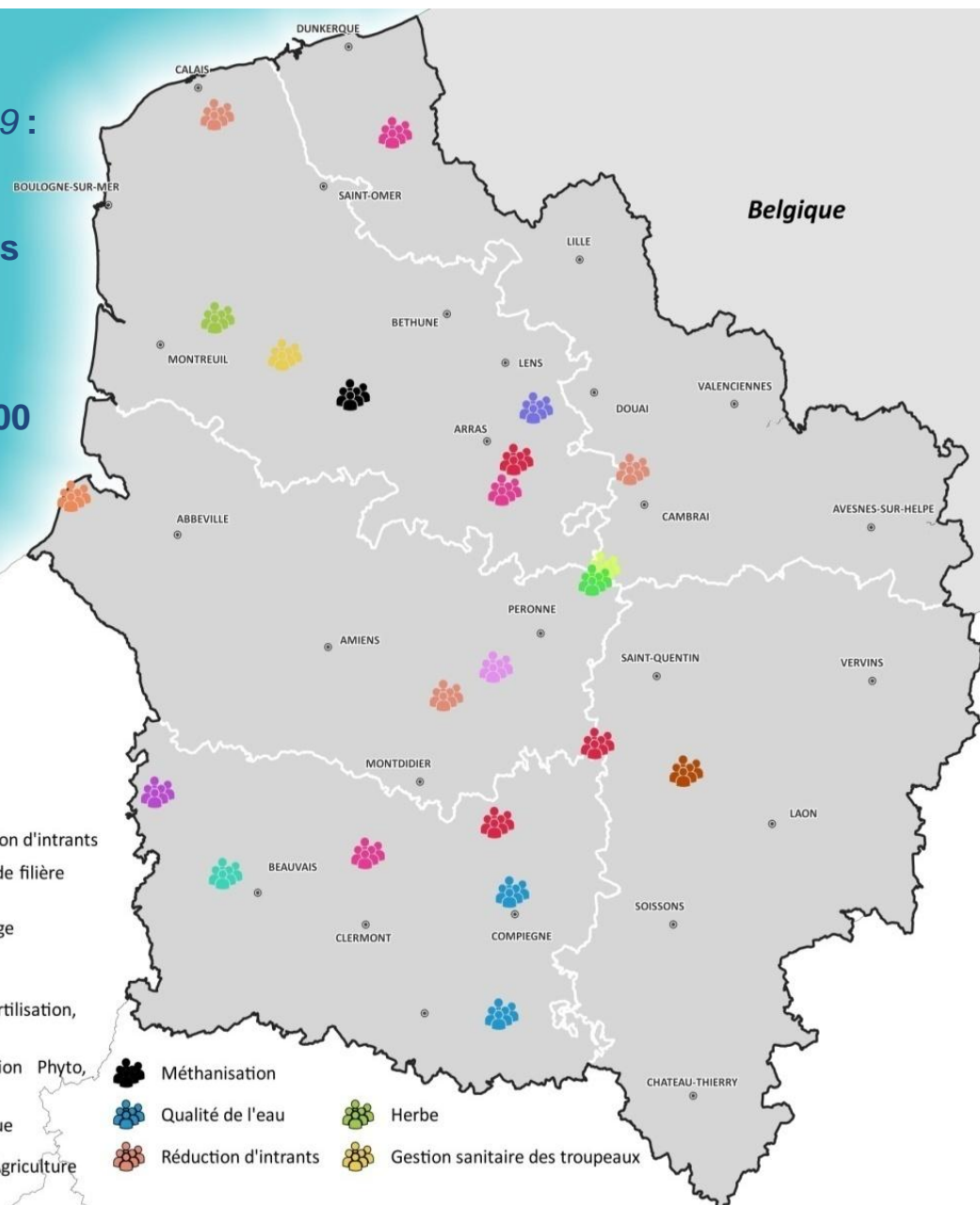
- ▶ Les **GIEE** (Groupements d'Intérêt Économique et Environnemental) sont des collectifs d'agriculteurs qui s'engagent dans un **projet de modification ou de consolidation de leurs pratiques, en visant des objectifs à la fois économiques, environnementaux et sociaux.**

Au 01 Janvier 2019 :

- 21 GIEE labellisés
- regroupant près de 270 exploitations agricoles
- et plus de 40 000 ha (2 % de la SAU)

Légende

- Agriculture Biologique
- Autonomie Alimentaire
- Autonomie Alimentaire/Réduction d'intrants
- Commercialisation et création de filière sous signe de qualité
- Complémentarité culture/Elevage
- Conservation des sols
- Conservation du sol, Fertilisation, Certification HVE
- Conservation du sol, Réduction Phyto, Certification HVE
- Conversion Agriculture Biologique
- Fertilisation des sols, Agriculture Biologique
- Méthanisation
- Qualité de l'eau
- Herbe
- Réduction d'intrants
- Gestion sanitaire des troupeaux



L'agriculture recycle des déchets urbains et industriels

- **Près de 358 000 ha** ont reçu des effluents organiques d'origine urbaine, industrielle et agricole.
 - ▶ soit **20 % de la superficie agricole** des départements du Nord, du Pas de Calais, de la Somme et de l'Aisne.
- **89 % des boues urbaines sont valorisées sur les sols agricoles**
 - ▶ **65 %** directement via un plan d'épandage
 - ▶ **23 %** après avoir subi un traitement complémentaire comme le compostage
 - ▶ **1 %** par la méthanisation
- **Plus de 69 000 tonnes de boues urbaines** sont épandues sur près de **18 000 hectares**.
- **Près de 20 500 tonnes de boues urbaines** sont compostées ou méthanisées avant d'être épandues en agriculture.
- **Plus de 204 000 tonnes d'effluents industriels** sont épandus sur plus de **33 600 hectares**.



Sources : SATEGE - Départements Nord, Pas-de-Calais et Somme , MUAD de l'Aisne

Déchets agricoles : une filière complète d'élimination



Politique de recyclage des déchets agricoles

- ▶ Fournir aux agriculteurs une filière d'élimination des déchets proche de chez eux
- ▶ Contribuer à la préservation de l'environnement

Cette organisation, dont la France est le seul pays au monde à disposer, est **structurée autour de l'association ADIVALOR**

- ▶ **9 collecteurs prestataires en région**

- **2 830 tonnes collectées** en région en 2018 (toutes catégories de déchets agricoles)
- **EVPP**, emballages vides de produits phytosanitaires
 - ▶ **90 %** de taux de collecte en France
 - ▶ Un exemple : 10 bidons de 5 litres recyclés permettent de produire 1 m de tube pour l'industrie.
- **PPNU, produits phytosanitaires non utilisables**
- **Collecte de plastiques agricoles**
 - ▶ Big bags, bâches d'ensilage, films d'enrubannage.



Sources : Chambres d'Agriculture Hauts-de-France - ADIVALOR

L'agriculture et la conservation des variétés et races anciennes

- **1 500 variétés anciennes de fruits et de légumes**
 - ▶ répertoriées par le Centre Régional de Ressources Génétiques (CRRG).
 - ▶ Une conservation et une valorisation des semences qui reposent sur un réseau dont les agriculteurs sont partenaires, notamment par le biais du **Pôle Légumes**.
- **Des actions menées en lien avec les éleveurs et les partenaires concernés pour préserver diverses races**
 - ▶ Partenaires : Maison de l'Élevage, Haras Nationaux de Compiègne
 - ▶ Parmi ces races anciennes :
 - le mouton du Boulonnais : **50** éleveurs
 - les vaches Bleue du Nord et Rouge Flamande : **195** éleveurs
 - les chevaux du Boulonnais et Trait du Nord : **250** éleveurs
 - les races anciennes avicoles et cunicoles : **50** éleveurs

Source : CRRG Centre Régional des Ressources Génétiques 2017

L'agriculture, les paysages et le boisement



68 % du territoire régional mis en valeur par les agriculteurs

▶ 52 % en France



26 440 hectares de haies et alignements d'arbres présents dans les zones rurales des Hauts de France



Près de 622 000 hectares en espaces naturels (ou semi-naturels) et forestiers en région :

▶ 19 % du territoire cadastré (38 % France)



dont **431 000 hectares** en surfaces boisées régionales

▶ 13 % de surfaces boisées contre 31 % au plan national.



dont **31 000 hectares** de peupleraies

▶ 16 % des superficies françaises

Sources : DREAL HdF , Agreste SAA 2017, Inventaire Forestier National

**Des surfaces boisées
très présentes dans
le Sud de la région**



Légende

- Surfaces boisées
- Peupleraies
- Cours d'eau

Sources : © IGN BDTopo® - Occupation du sol,
© IGN BDCarthage®

Conception : CRA Hauts-de-France – Novembre 2019

Les agriculteurs fournissent de l'énergie renouvelable



ÉNERGIE ÉOLIENNE EN ZONE RURALE

414 éoliennes

3 960 MW de puissance raccordée



29 % de la production régionale d'énergie renouvelable.

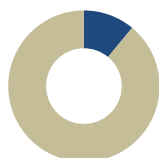


26 % de la puissance installée en France
1^{ère} région



AGROCARBURANTS

1 902 GWh



11 % de la production régionale d'énergie renouvelable.

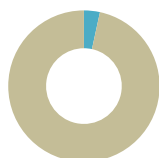


BIOGAZ

574 GWh

dont 65 installations de méthanisation à la ferme

26 % du total des unités régionales de production de biogaz



3,4 % de la production régionale d'énergie renouvelable



BIOMASSE: Implantation de CIVE (Cultures Intermédiaires à Vocation Energétique)

5 à 6 tonnes de matière sèche biomasse à l'hectare.

Sources : MEDDE SOeS, Observatoire du climat HdF, Chambre d'Agriculture HdF

65 sites de production d'énergie par méthanisation

11 dans l'Aisne
 23 dans le Nord
 8 dans l'Oise
 16 dans le Pas-de-Calais
 7 dans la Somme



Légende

Unités en fonctionnement (47)

Cogénération (36)

Injection de Biométhane (11)

Unités en construction (18)

Cogénération (6)

Injection de Biométhane (12)

Type de process :



VL : Voie Liquide

VSD : Voie Sèche Discontinue

VSC : Voie Sèche Continue

Source : Chambre d'Agriculture HdF

Des actions pour atténuer le changement climatique

- **1 300 Ktep* de consommation d'énergie en agriculture (2015)** 
 - ▶ **35 %** d'énergie directe, **65 %** d'énergie indirecte
 - ▶ 3 scénarios de réduction pour 2035 en Hauts-de-France
 - de **-11 à -22 %** de consommations énergétiques
 - soit une diminution prévisionnelle de consommation d'énergie en volume de **160 à 290 Ktep**
- **10 970 kteq CO2 d'émissions de gaz à effet de serre (GES) en agriculture (2015)** 
 - ▶ **35 %** de NO2 (dioxyde d'azote)
 - ▶ **33 %** de CH4 (méthane)
 - ▶ **32 %** de CO2 (dioxyde de carbone)
 - ▶ **68 %** d'émissions directes, **32 %** d'émissions indirectes
 - ▶ 3 scénarios de réduction pour 2035 en Hauts-de-France
 - de **-11 à -21 %** d'émissions de GES
 - soit une réduction prévisionnelle des émissions de **1 200 à 2 300 kteq CO2**



ClimAgri est un outil de l'Ademe permettant :

- ▶ de **réaliser un diagnostic** des consommations d'énergie et des émissions de gaz à effets de serre de l'agriculture
- ▶ d'**engager une démarche de réduction énergie et gaz à effet de serre pour l'agriculture et la forêt** à l'échelle d'un territoire.

10 collectivités territoriales des Hauts-de-France sont engagées aux côtés des agriculteurs dans une démarche Climagri.

**Ktep : kilo tonnes équivalent pétrole*

kteq CO2 : kilo tonnes équivalent CO2

Source : Chambre d'Agriculture HdF, diagnostic Climagri

Des agriculteurs citoyens et solidaires



Des agriculteurs engagés dans la société



Des agriculteurs présents au Parlement (actifs ou retraités)

▶ 17 députés

soit **3 %** des élus

▶ 21 sénateurs

soit **6 %** des sénateurs



7 611 maires d'origine agricole en France

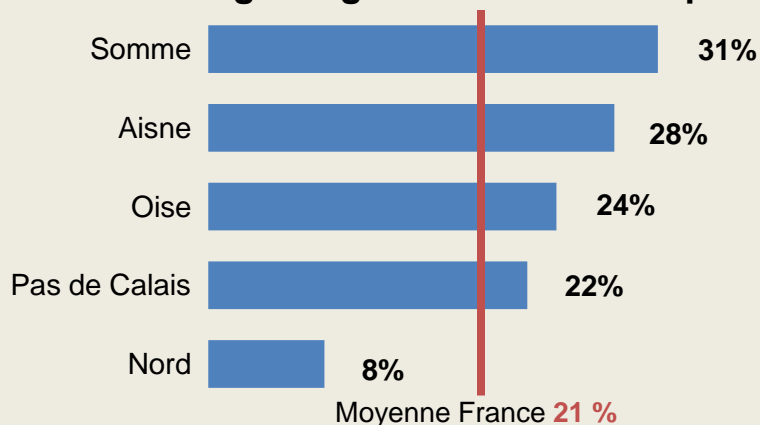
(agriculteurs exploitants, retraités agricoles et salariés agricoles)

888 maires d'origine agricole en Hauts-de-France

▶ 23 % du total des maires

▶ dont **542** maires agriculteurs, **14 %** du total des maires

Part de maires d'origine agricole selon les départements



Élections professionnelles Chambre d'Agriculture

▶ Taux national de participation (collège 1) : **46 %**

▶ Hauts-de-France : **50 %**

Sources : Ministère de l'Intérieur, Chambres d'Agriculture


L'agriculteur, tisseur de liens

Les agriculteurs réalisent et proposent :

- **Des opérations de communication et d'accueil grand public**
 - ▶ **65 000** visiteurs au salon Terres en Fête (tous les 2 ans)
450 exposants
 - ▶ Autres opérations : Ferme en ville, Terre Attitude, Cité Nature, Ferme Festival Agriculture et Culture, Relais des Paysans, Fête des Labours, A Fleurs de Champs, Plaine en Fête, Campagne en Fête...
 - ▶ Fêtes locales (Patate Feest, Foire de la St Clément) et foires agricoles.
- **Des actions de promotion des productions agricoles locales et des fabrications à la ferme**
 - ▶ Vente directe sur l'exploitation, points de vente collectifs, Terroirs en Hauts-de-France, Saveurs en'Or, panier fraîcheur, panier de mon Terroir...
- **Des services d'accueil et d'animation touristiques à la ferme**
 - ▶ Développement des réseaux Bienvenue à la Ferme (270 adhérents), Campagnes Vivantes, Campus Vert, Savoir Vert...

Sources : Chambres d'Agriculture Hauts-de-France

Les agriculteurs acteurs de la solidarité

- **Solidarité entre agriculteurs :**
 - ▶ Opérations échange de paille, appuis lors de catastrophes naturelles (tornade, grêle, sécheresse)
- **Solidarité envers la société :**
 - ▶ **Engagement chez les sapeurs pompiers volontaires** en milieu rural, déneigement des communes, inondations, entretien des cours d'eau (ex : réseau des Wateringues). 
- **Solidarité familiale associative :**
 - ▶ Familles rurales : 1^{er} mouvement familial de France, **5 080 familles** adhérentes en région, **660 bénévoles** au service de 16 000 personnes.
 - ▶ Générations Mouvement (ex-Aînés Ruraux) : 1^{er} réseau associatif de France, **474 associations** en région regroupant **31 000 seniors ruraux**.
- **Solidarité sociale par un accueil à la ferme, dans un monde agricole qui associe lieu de vie et lieu de travail :**
 - ▶ Adultes handicapés et personnes âgées en milieu rural
 - ▶ Personnes en grande précarité et jeunes suivis par la Protection Judiciaire de la Jeunesse.

Sources : Familles Rurales, Générations Mouvement

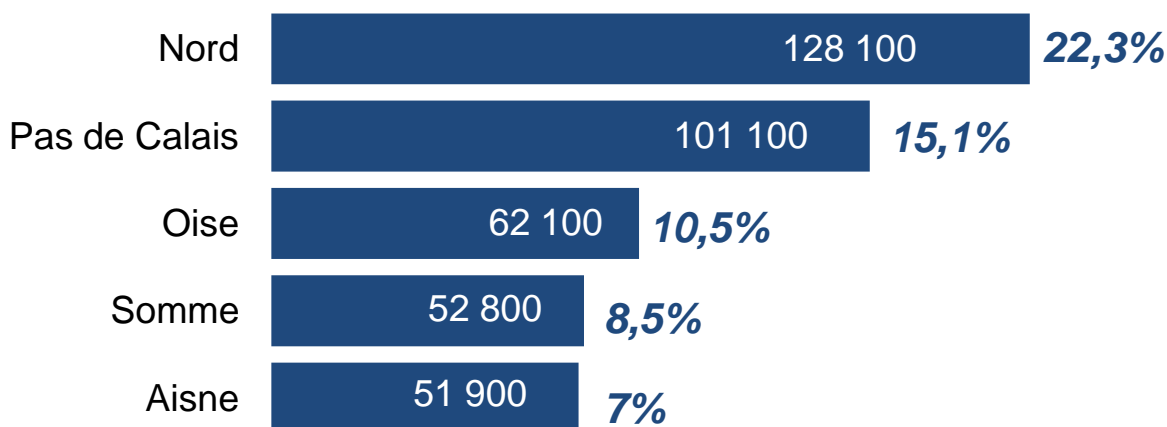
Une agriculture régionale à préserver



En région, plus d'1 hectare sur 8 est déjà artificialisé !

- **396 000 hectares de sols artificialisés dans les Hauts-de-France**
 - ▶ soit **12 %** de la surface cadastrée (10 % en France)
 - ▶ soit **18 %** de la SAU (dans la moyenne nationale)
 - ▶ **7,5 %** des sols artificialisés de France
- **Un tiers des sols artificialisés de la région sont localisés dans le département du Nord**
 - ▶ **22 %** de la superficie cadastrée, taux le plus élevé en région
 - ▶ L'Aisne est **le département le moins touché** par l'artificialisation de son territoire disponible.

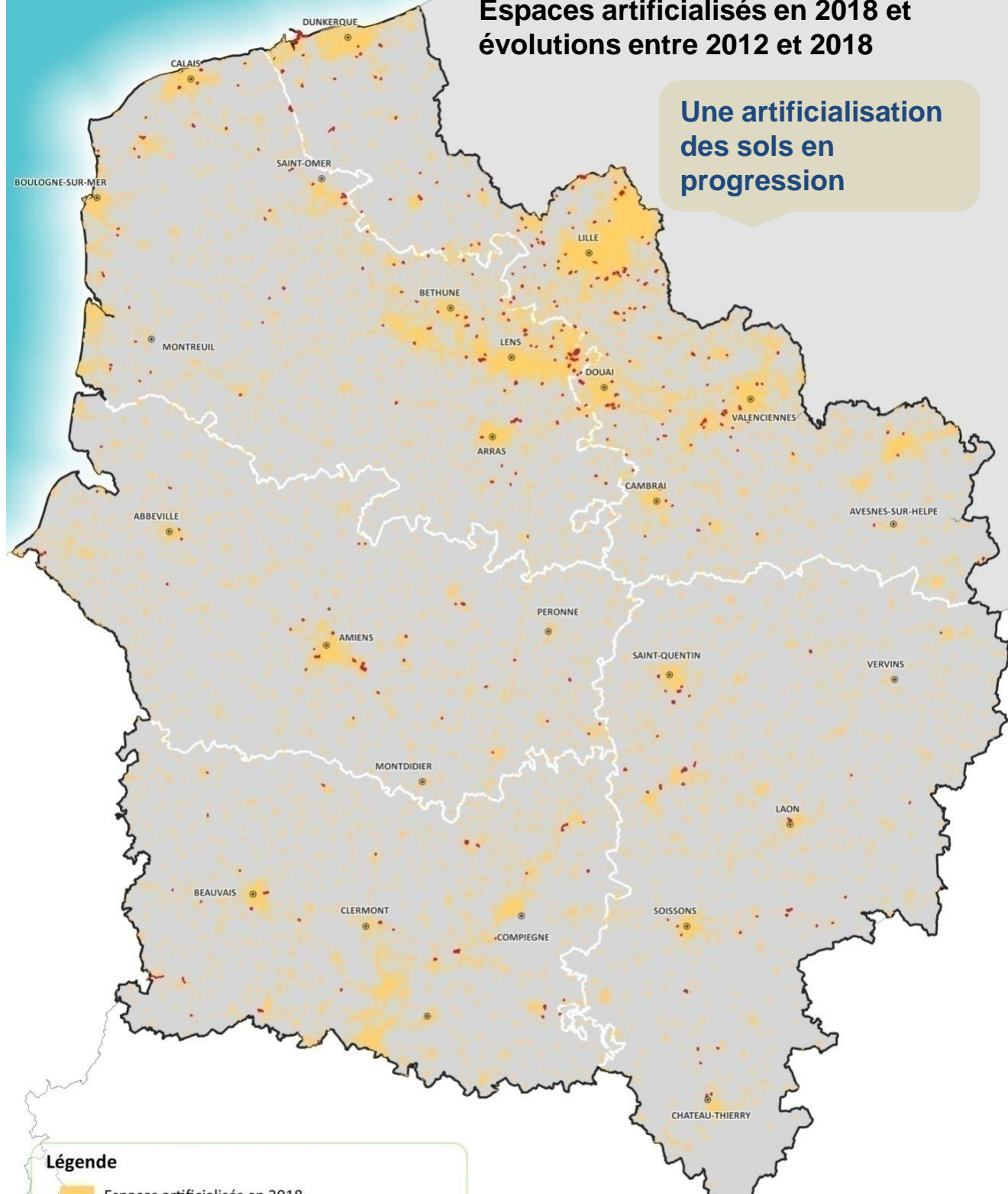
**Sols artificialisés (hectares)
et taux d'artificialisation par département**



Sources : Agreste, Teruti-Lucas

Espaces artificialisés en 2018 et évolutions entre 2012 et 2018

Une artificialisation
des sols en
progression



Légende

-  Espaces artificialisés en 2018
-  Progression de l'artificialisation entre 2012 et 2018

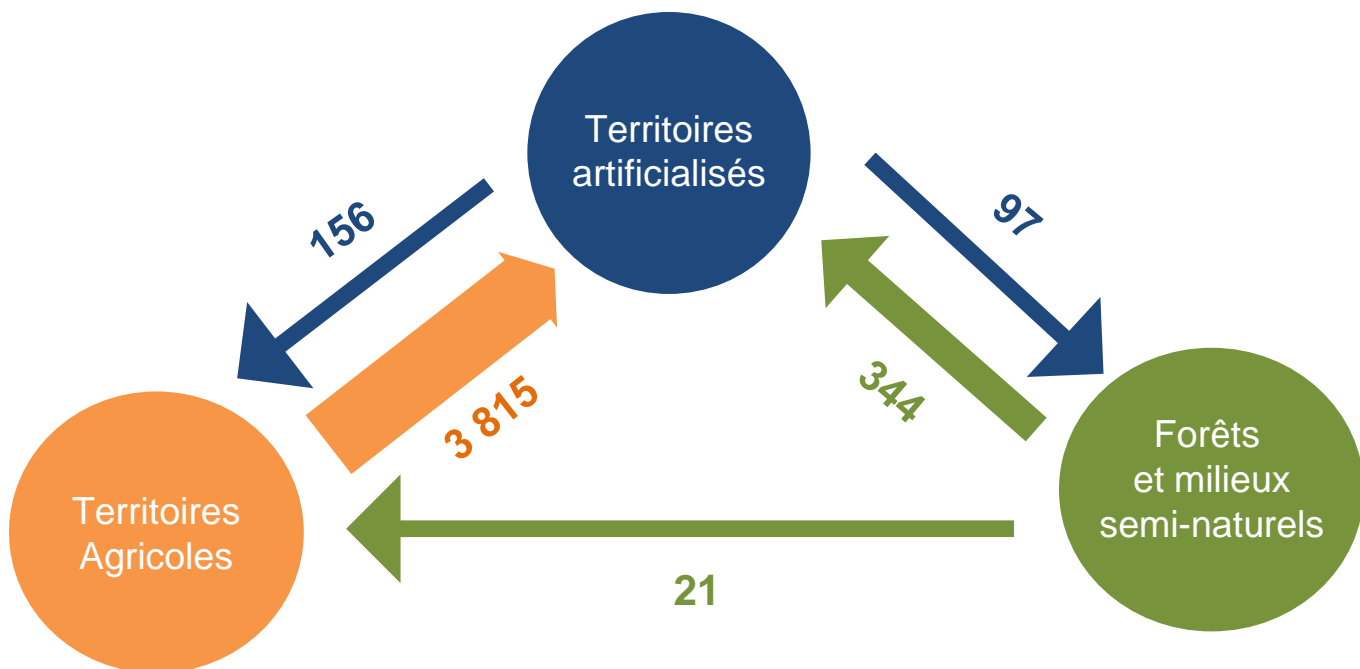
Sources : UE-SOeS, CORINE Land Cover 2018
Conception : CRA Hauts-de-France – Novembre 2019



La base de données CORINE Land Cover ne prenant en compte que les modifications de plus de 5 hectares, le phénomène d'artificialisation tend à être sous estimé sur cette carte

L'agriculture subit une réduction des surfaces disponibles

Principaux échanges de surfaces dans la région
entre 2012 et 2018 (En ha)



- **L'agriculture est impactée** par l'artificialisation des terres en région.
- **Plus de 3 800 hectares** ont été soustraits à l'activité économique des agriculteurs en 6 ans
 - ▶ soit **630 hectares par an**.
 - ▶ Un ralentissement par rapport à la période 2006-2012, durant laquelle 5 600 ha avaient été soustraits à l'agriculture régionale



Une agriculture qui doit cohabiter avec l'industrie

- **La centrale de Gravelines est la plus importante d'Europe**

- ▶ 9 % de la puissance nucléaire française



- **150 sites industriels classés Seveso en région**

- ▶ 12 % des sites français

dont **96 sites régionaux à seuil haut**

- ▶ 15 % des sites français, 2^{ème} région française

- **Les industries régionales dégagent annuellement :**

- ▶ 25 millions de tonnes de CO2

- ▶ 46 000 tonnes de SO2

- ▶ 8,2 tonnes de plomb




- **6 000 hectares touchés par les affaissements miniers**

- **960 sites et sols pollués recensés**

- ▶ 19 % des sites français

Sources : DREAL HdF IRE, Ministère de l'Environnement, Basol

Retrouvez nos publications sur internet

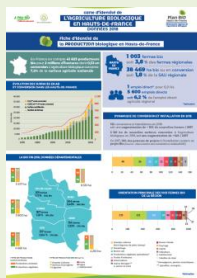
 <https://hautsdefrance.chambres-agriculture.fr/publications/>



OBSERVATOIRE ÉCONOMIQUE DES SIQO EN HAUTS-DE-FRANCE (Signes d'identification de la qualité et de l'origine)
MEMENTO 2018
Mars 2019



RESTAURATION COLLECTIVE EN NORD-PAS DE CALAIS
Septembre 2019



OBSERVATOIRE RÉGIONAL DE L'AGRICULTURE BIOLOGIQUE
Carte d'identité de la bio en Hauts-de-France
Octobre 2019



Contact :

Service Études, Prospective économique et territoriale

pascale.lefevre@npdc.chambagri.fr – 03.20.88.67.42

Réalisation : Marie-Agnès BEYAERT, Yolène LAVALADE