

# ÉCOPHYTO

RÉDUIRE ET AMÉLIORER  
L'UTILISATION DES PHYTOS



## Le DEPHY des exploitations picardes

Présentation des 5 réseaux  
de fermes Écophyto en Picardie



### ÉDITO

Christophe Buisset,  
président de la Chambre régionale.



Depuis longtemps, la profession agricole picarde recherche les moyens d'une réduction économiquement soutenable de l'usage des produits phytosanitaires. Les 5 réseaux DEPHY\* mis en place en 2010-2011 en Picardie, proposent aux agriculteurs leurs premiers résultats, tout en innovant pour élargir le panel de solutions. Entièrement tourné vers la démonstration et l'expérimentation, les réseaux accompagnent les agriculteurs dans le défi du plan Ecophyto en ouvrant régulièrement leurs portes. Je vous invite à aller à leur rencontre.

\*DEPHY : Démonstration, Expérimentation et Production de références sur les systèmes économes en pHYtosanitaires.

**Les Réseaux de fermes DEPHY :** assurent la démonstration et la promotion des pratiques économes en produits phytosanitaires, dans le cadre du Plan Écophyto, afin de réduire et sécuriser leur usage, tout en maintenant les performances économiques des exploitations agricoles.

- **Conseiller les groupes de fermes :** Les réseaux sont organisés par groupe et par filière. Chaque groupe d'exploitations bénéficie de l'appui d'un ingénieur réseau pour les conseiller et les accompagner. Les exploitants s'engagent volontairement et sans contrepartie financière.
- **Acquérir des références :** accumuler des données agronomiques, environnementales, économiques et sur l'organisation du travail et les partager.
- **Diffuser les références :** Le réseau DEPHY doit valoriser les références acquises pour le conseil, la recherche et la formation, et communiquer sur les systèmes économes et performants auprès des agriculteurs, conseillers, chercheurs, enseignants, formateurs, et acteurs de la décision publique.

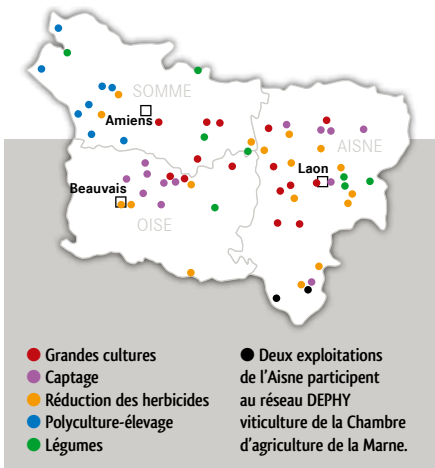
### Au niveau national

En 2013, 187 réseaux regroupent 1900 exploitations agricoles.

### En Picardie

5 réseaux sont agréés : un grandes cultures, un polyculture élevage, un sur les bassins d'alimentation de captage d'eau potable, un légumes industriels et un ayant pour objectif spécifique la réduction d'utilisation des herbicides.

Ils sont animés par les conseillers des Chambres d'agriculture en partenariat, selon les réseaux, avec la Fédération régionale des coopératives, Agro-Transfert ressources et territoire, OPL-Vert et l'Institut de l'élevage. Ils rassemblent une soixantaine d'agriculteurs et associent 2 exploitations en conversion biologique et 5 fermes d'établissement d'enseignement agricole.



## DEPHY « Grandes cultures »



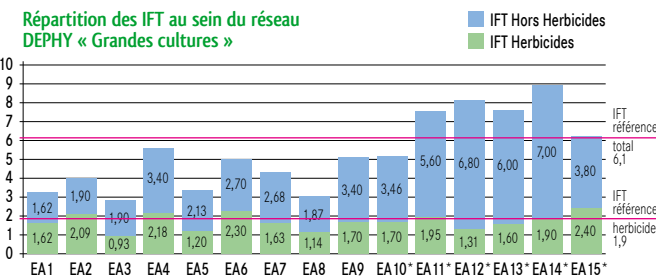
Animateur en charge du réseau  
**Rémi Masquelier**  
Chambre d'agriculture de Picardie  
r.masquelier@picardie.chambagri.fr  
Tél. 03 22 33 69 55

**Objectif du réseau :** Ce réseau se veut représentatif d'un large panel d'agriculteurs picards par des systèmes de cultures diversifiés (SCOP avec présence de betteraves, de pommes de terre et de légumes de plein), par des leviers mis en œuvre différents (protection intégrée, désherbage mécanique, bas volume) et par des niveaux initiaux couvrant une grande gamme d'Indices de Fréquence de Traitement (IFT de -40 à +10 % de la référence régionale en moyenne sur les dernières années). Il est composé de 14 exploitations, réparties dans les trois départements, auxquelles s'associe le lycée agricole du Paraclet.



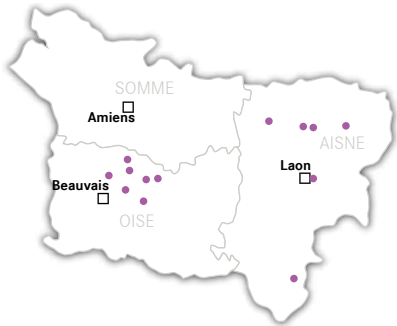
**Aurélie de Faÿ**  
Agricultrice à Pont-Saint-Mard (Aisne).

**Pourquoi participez vous à ce réseau DEPHY ecophyto ?**  
Je participe à ce réseau pour apprendre en tant que jeune agricultrice, à cultiver avec des systèmes de cultures économes et durables.  
**Quels sont vos objectifs en participant à ce réseau ?**  
Mes objectifs sont de réduire l'utilisation de phytosanitaire sans perte de compétitivité et en respectant l'environnement.  
**Quelles sont vos attentes ?**  
J'attends de ce réseau des moyens techniques et agronomiques pour arriver à généraliser sur une exploitation un système de production durable.



\*Exploitations avec de la pomme de terre dans le système de culture.

## DEPHY « Captages »



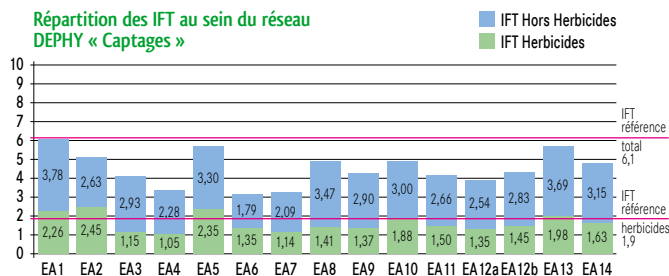
**Marc Van Acker**

Agriculteur à Vendeuil-Caply (Oise).

Ancien élu et installé dans une commune comportant 2 puits d'alimentation en eau potable, j'ai été en contact avec les agences de bassin qui commencent à parler de périmètre avec des contraintes de protection de l'eau très fortes. Attentif à la demande de la société d'une production plus respectueuse de l'environnement, j'ai souhaité pousser plus loin ma réflexion sur une agriculture répondant plus à ces volontés. Déjà engagé dans une production raisonnée avec des réductions de doses j'ai voulu m'insérer dans un groupe afin de partager nos expériences et m'entourer de techniciens pour approfondir ces engagements.

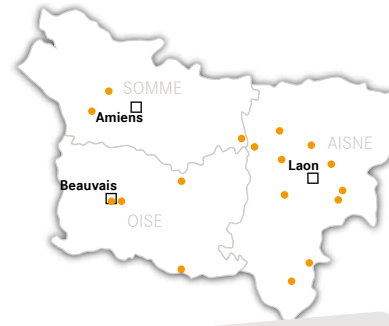
**Objectif du réseau :** Le groupe est une bonne représentation des « exploitations types » de la région avec des niveaux d'IFT totaux éclatés entre 50 % et 100 % du niveau de référence. **Les 14 exploitations (dont 3 lycées agricoles) ont la particularité de se situer sur des territoires avec un enjeu eau potable ou biodiversité important :** 12 exploitations sont situées sur des territoires à enjeu eau dont 6 sur des BAC Grenelle, bassins prioritaires en termes d'actions. Les agriculteurs souhaitent mettre en œuvre les principes de la protection intégrée sur la SCOP, la réduction de dose et les bas volumes, voire le désherbage mécanique et plus spécifiquement : modification des rotations, utilisation de variétés adaptées, préservation des auxiliaires, gestion des intercultures et utilisation des outils d'aide à la décision (OAD).

Animateur en charge du réseau  
**Raphaëlle Urych**  
Chambre d'agriculture de l'Aisne  
raphaëlle.urych@ma02.org  
Tél. 03 23 22 50 19

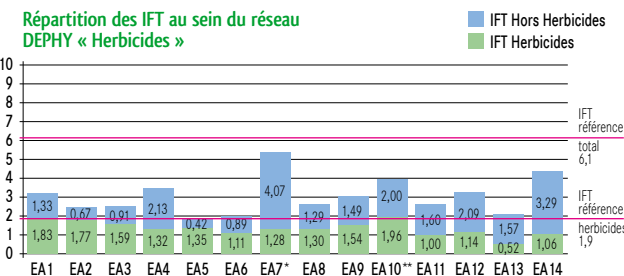


Certaines exploitations ont de la pomme de terre dans leur système de culture.

## DEPHY « Herbicides »



Animateur en charge du réseau  
**François Dumoulin**  
Chambre d'agriculture de l'Oise  
francois.dumoulin@agri60.fr  
Tél. 03 44 21 11 75



\*Pomme de terre. \*\*Système non labour avec dominante cultures d'hiver.

**Objectif du réseau :** Ce réseau s'intéresse plus particulièrement aux herbicides qui ont le plus d'impact sur la qualité de l'eau. Les systèmes polyculture-labour avec betteraves dominent mais les systèmes COP, non labour ou avec pommes de terre sont également représentés. Le réseau rassemble 17 exploitations sur la Picardie dont 2 exploitations en agriculture biologique et la ferme de l'Institut Lasalle de Beauvais. 9 d'entre elles ont participé au projet picard « systèmes de cultures innovants » mené avec Agro-transfert ressources et territoires, depuis 2003.



**Hubert Compère**

Agriculteur à Mesbrecourt-Richecourt (Aisne).

Quelques années après mon installation en 1985, voyant mes meilleures terres se glacer en hiver, j'avais l'impression d'aller vers une impasse. J'ai alors décidé de développer un système plus durable sur le plan énergétique et de la fertilité des sols. Après le non labour, et les réductions d'intrants avec l'opération AgriPéron dont j'ai été un des initiateurs, je suis rentré dans le groupe DEPHY Herbicides pour aller plus loin sur la maîtrise des adventices notamment. Je suis aussi engagé dans une MAE et une étude qui font le lien sur la biodiversité entre la Protection intégrée et Gestions de territoire. Je recherche de nouvelles sources de connaissances et la possibilité de partager des expériences avec d'autres agriculteurs, ingénieurs, chercheurs... Je souhaite également contribuer à l'élaboration de références, et avoir en retour des informations pratiques comme le choix des variétés, la biologie des adventices, la connaissance et l'identification des insectes utiles.



## DEPHY « Polyclture-élevage »

**Objectif du réseau :** Les 8 exploitations de polyclture-élevage du réseau souhaitent **aller plus loin dans la réduction des intrants malgré des contraintes particulières (conditions de travail) liées à l'élevage.** Les démarches mises en œuvre pour la réduction d'utilisation de produits phytosanitaires sont la protection intégrée du blé, l'utilisation d'outils d'aide à la décision pour l'optimisation de la fertilisation et de la protection des cultures (Mes Parcelles, Septolis, Farmstar, GPN, Messagerie de la CA 80, BSV) et la pulvérisation en bas volume. La surface toujours en herbe est présente sur 25 % de leur SAU. La SCOP est essentiellement composée de maïs fourrage, céréales, colza et protéagineux. Chacune d'entre elles possède un atelier bovin (6 exploitations en lait et 2 en viande).



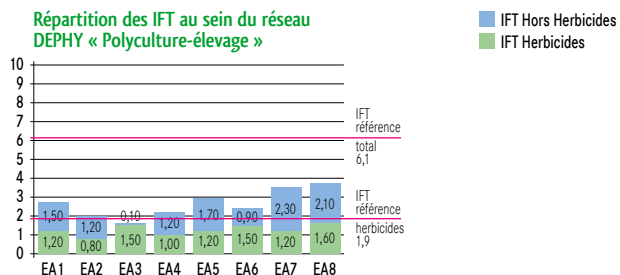
**Pierre Bazin**  
Agriculteur à Saint-Aubin-Rivière (Somme).

*Nous nous sommes engagés dans ce réseau afin de poursuivre notre engagement dans la limitation d'utilisation des produits phytosanitaires. Après avoir participé au réseau 1000 parcelles en protection intégrée les années précédentes, il nous semblait intéressant d'acquérir de nouvelles techniques respectant l'environnement ainsi que la santé de ceux qui les utilisent. Cette orientation répond à nos attentes, à savoir optimiser notre outil de production tout en conservant un système de culture économe en intrant.*

*Notre principal objectif est de pouvoir échanger avec d'autres agriculteurs sur des pratiques économes en produits phytos. C'est par le biais de ce réseau que nous voulons contribuer à la mise en place d'une agriculture durable.*

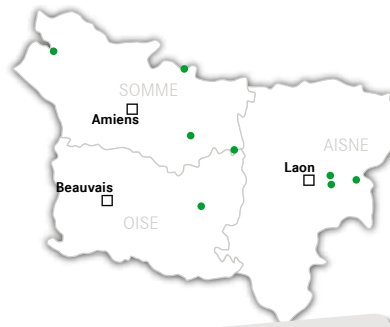


Animateur en charge du réseau  
**Quentin Loy**  
Chambre d'agriculture de la Somme  
q.loy@somme.chambagri.fr  
Tél. 03 22 20 67 34



## DEPHY « Légumes »

**Objectif du réseau :** Assurer la pérennité de la production de légumes industriels de plein champ en Picardie en adaptant les systèmes légumiers aux contraintes environnementales. Les producteurs de légumes connaissent des retraits de matières actives rendant difficile la maîtrise de certaines adventices, ravageurs ou maladies. Les acteurs économiques partenaires présents sur le territoire, en particulier Bonduelle, les organisations de producteurs OPL Vert et Expandis, veulent anticiper les évolutions réglementaires et permettre aux producteurs de cultiver des produits sains et de qualité tout en préservant leur compétitivité.

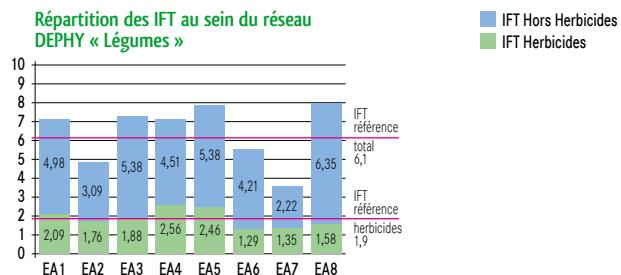


Animateur en charge du réseau  
**Matthieu Preudhomme**  
Chambre d'agriculture de la Somme  
m.preudhomme@somme.chambagri.fr  
Tél. 03 22 85 32 12



**Alexandre Deroo**  
Agriculteur à Méharicourt (Somme).

*Je suis à la recherche d'innovation sur la conduite de mon exploitation et je pense que c'est en remettant en cause ses pratiques que l'on progresse. En agriculture, on travaille avec du vivant et l'équilibre du système de culture s'atteint par une combinaison de pratiques à adapter aux conditions du moment. L'intérêt majeur de travailler sur une dynamique de réseau est que l'on progresse plus vite en groupe, c'est un gain de temps sur l'acquisition de références transférables dans nos parcelles. On peut confronter nos points de vue et nos manières de cultiver pour aboutir à des résultats concrets sur le terrain. Une chose est sûre : nous avons besoins de savoir ce qui marche et ce qui ne marche pas. Un échec sur une parcelle n'est pas une fatalité mais il faut en comprendre la cause afin que cette expérience ne se renouvelle pas. Chacun avance à son rythme mais la synergie du groupe est un atout fort.*





Réseau Dephy « Grandes cultures »

**Rémi Masquelier**

Chambre d'agriculture de Picardie  
r.masquelier@picardie.chambagri.fr  
Tél. 03 22 33 69 55

Réseau Dephy « Captages »

**Raphaëlle Ulrych**

Chambre d'agriculture de l'Aisne  
raphaelle.ulrych@ma02.org  
Tél. 03 23 22 50 19

Réseau Dephy « Légumes »

**Matthieu Preudhomme**

Chambre d'agriculture de la Somme  
m.preudhomme@somme.chambagri.fr  
Tél. 03 22 85 32 12

Réseau Dephy « Herbicides »

**François Dumoulin**

Chambre d'agriculture de l'Oise  
francois.dumoulin@agri60.fr  
Tél. 03 44 21 11 75

Réseau Dephy « Polyculture-élevage »

**Quentin Loy**

Chambre d'agriculture de la Somme  
q.loy@somme.chambagri.fr  
Tél. 03 22 20 67 34

Animation Ecophyto 2018

**Célie Lemoine**

Chambre d'agriculture de Picardie  
c.lemoine@picardie.chambagri.fr  
Tél. : 03 22 33 69 82

**Muriel Leuba**

DRAAF Picardie  
muriel.leuba@agriculture.gouv.fr  
Tél. : 03 22 33 55 91

## Écophyto : un plan pour réduire et sécuriser l'utilisation des produits phytosanitaires

Le plan Écophyto s'intègre dans la démarche agro-écologique de changement des modes de production « Agricultures : Produisons autrement », initiée par le ministre en charge de l'agriculture et permettant de concilier performances économiques et préservation de l'environnement. Il s'agit à la fois de réduire l'usage de ces produits et de limiter l'impact de ceux qui resteront indispensables pour protéger les cultures des parasites, des mauvaises herbes et des maladies.

### Le plan ÉCOPHYTO se décline en 9 axes :

- Axe 1 : **ÉVALUATION DE LA DIMINUTION DE L'USAGE DES PRODUITS PHYTO SANITAIRES**
- Axe 2 : **PROMOTION DES PRATIQUES ÉCONOMES EN AGRICULTURE**
- Axe 3 : **RECHERCHE & DÉVELOPPEMENT**
- Axe 4 : **FORMATION**
- Axe 5 : **OBSERVATION SANITAIRE DES CULTURES / BULLETIN DE SANTÉ DU VÉGÉTAL**
- Axe 6 : **SPÉCIAL DOM**
- Axe 7 : **ZONES NON AGRICOLES**
- Axe 8 : **ORGANISATION ET COMMUNICATION**
- Axe 9 : **SANTÉ ET PROTECTION DES UTILISATEURS**



Action pilotée par le ministère chargé de l'agriculture, avec l'appui financier de l'Office national de l'eau et des milieux aquatiques, par les crédits issus de la redevance pour pollutions diffuses attribués au financement du plan Ecophyto.