

LAIT BAS CARBONE

NORD PICARDIE ARDENNES

Formation de sensibilisation

Dans le cadre du projet Lait bas carbone des Hauts-de-France porté par l'AOPEN Dairy et le CRIEL Nord Picardie Ardenne, et financé par le Conseil régional, nous vous proposons une 1^{ère} approche sur cette thématique à travers des formations. Elles seront co-animées par l'Institut de l'élevage et un partenaire technique du projet (Chambre d'agriculture, ACE, BTPL, OXYGEN, CER).

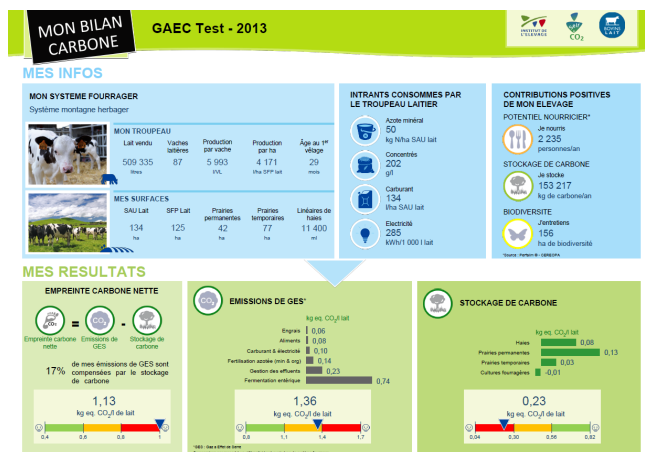
Objectifs

- Comprendre les enjeux du changement climatique
- Faire le lien entre pratiques agricoles et enjeux environnementaux
- Se situer avec un outil d'auto-évaluation

A distance

Contenu

- Les enjeux du réchauffement climatique : impacts et contributions positives de l'élevage
- Les gaz à effet de serre, qu'est-ce que c'est ?
- Positionner son exploitation grâce à l'outil Self CO2, outil d'auto-évaluation
- Quels leviers techniques ? Quels liens avec la performance économique ?
- Les crédits carbone, qu'est-ce que c'est ?



Dates, lieux et modalités d'inscription

Ces formations sont ouvertes à tous (adhérents et hors adhérents). Elles sont réalisées à distance pour la 1^{ère} demi-journée et en présentiel pour la 2^e (si les conditions sanitaires le permettent). **Un test de connexion est proposé aux éleveurs en amont de la formation.**

Lieu	Structure partenaire	Module 1	Module 2
Abbeville (80)		4 décembre 2020, 14-16h30	4 janvier 2021, 14-16h30
Hucqueliers (62)		8 décembre 2020, 14-16h30	13 janvier 2021, 14-16h30
La Capelle (02)		15 décembre 2020, 14h-16h30	21 janvier 2021, 14h-16h30
Beauvais (60)		17 décembre 2020, 14-16h30	22 janvier 2021, 14-16h30

Pour s'inscrire ou pour plus d'information :

Mail : veronique.rouget@idele.fr

Tel : 03 21 60 57 56

Nom :

Prénom :

Nom de l'exploitation :

Adresse :

Mail :

Tel :

Souhaite m'inscrire à la formation du :

- 4 décembre (à distance + Abbeville)
- 8 décembre (à distance + Hucqueliers)
- 15 décembre (à distance + La Capelle)
- 17 décembre (à distance + Beauvais)

Des frais d'inscription seront à payer une fois l'inscription confirmée.

