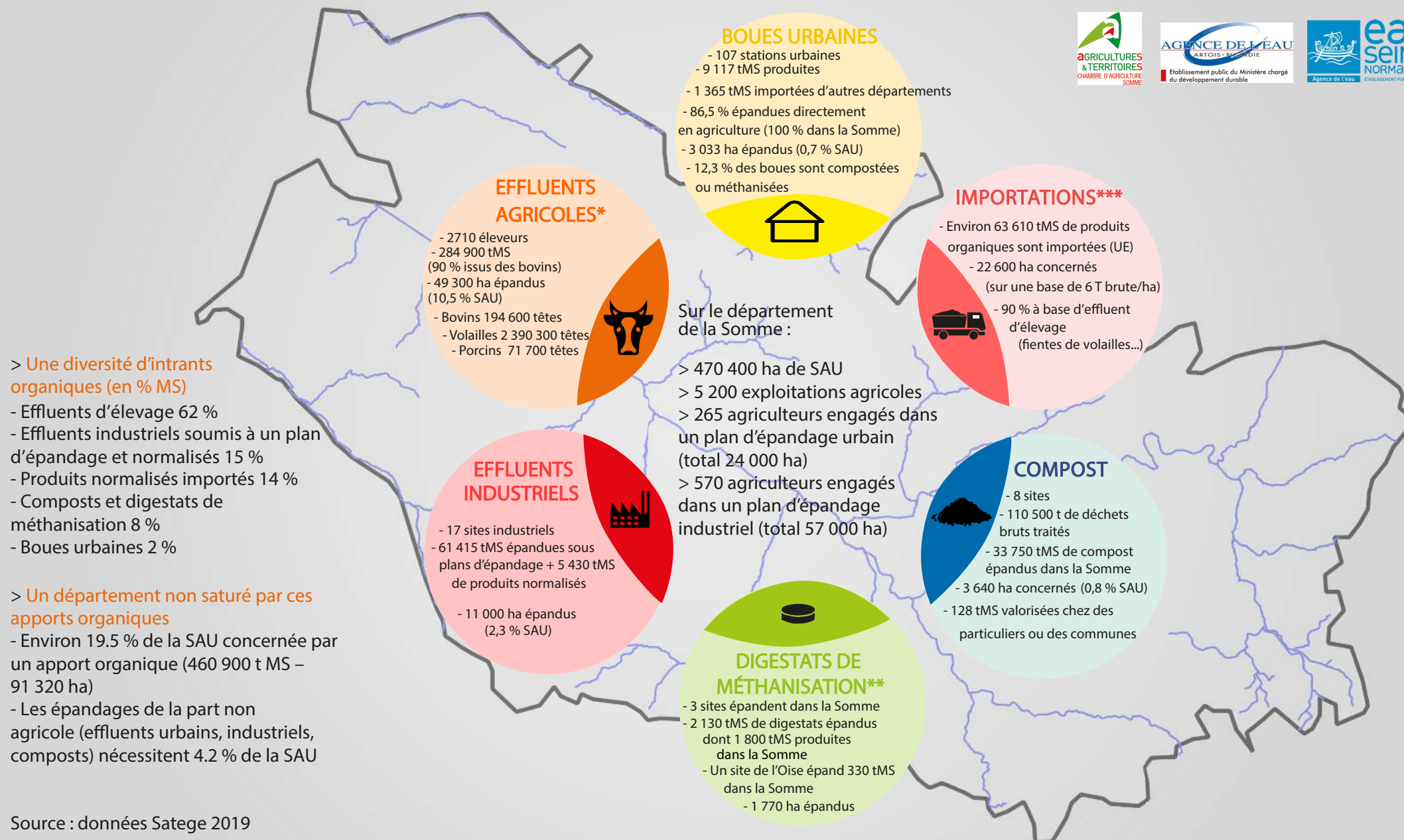


Synthèses des épandages dans la Somme



Source : données Satege 2019

Pour en savoir plus :

SATEGE de la Somme - Chambre d'agriculture de la Somme - 19 bis rue Alexandre Dumas - 80096 AMIENS Cedex 3
Christelle DEHAINE : 03 22 33 69 19 - Maximilien LADEUZE : 03 22 33 69 96

*Estimation à partir des effectifs moyen, SOURCE DISAR

**D'autres sites de méthanisation à la ferme ont été mis en service en 2019 - non comptabilisés dans cette synthèse.

***Les données d'importations sont non exhaustives, ce sont des estimations basées sur les données de la DPPP.

Composition moyenne de quelques produits organiques

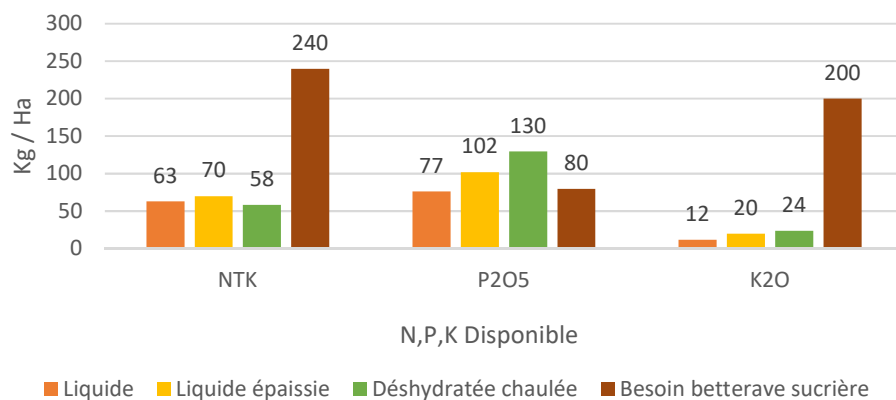
Les produits organiques ont des intérêts divers. Certains sont assimilables à des amendements organiques (composts, fumiers...). D'autres ont plus un effet « starter » en tant qu'engrais organique. Les fertilisants de fonds (P,K...) sont quant-à eux disponibles rapidement quelque soit le produit.

kg/t ou m3 brute	fumier bovin	fiente volaille	lisier porc	boue chaulée IAA	vinasse sucrerie	digestat fraction liquide séparation phase	compost déchets verts	boue liquide urbaine épaisse
Matières sèches (%)	26	53	2,8	29	48	6,9	62	4,6
Matières organiques (MO)	193	337	17	127	291	36	286	31
azote total (NTK)	6,6	21,8	3,5	12	19	4,3	11,6	3,5
azote ammoniacal (NH4)	0,5	3,1	2	-	-	1,9	0,2	0,4
phosphore total (P2O5)	3,3	22,4	1,6	9	1	1,6	6,8	2,9
potassium total (K2O)	8,6	17,4	2,8	1	64	4,4	8,9	0,5
Magnésium total (MgO)	1,8	7,6	0,6	2	-	1,2	5,4	0,4
Calcium total (CaO)	9,6	60	1,7	77	2,1	3,2	83	2,5
C/N	15,6	8	2,3	6	7,8	4,4	12,4	4,3
pH	9	8,2	8,1	11	4,9	8	8,6	7,6

source : SATEGE (pour les produits industriels, il s'agit de teneurs moyennes d'un site IAA. La composition est variable d'un site à l'autre)

Apports fertilisants de quelques produits

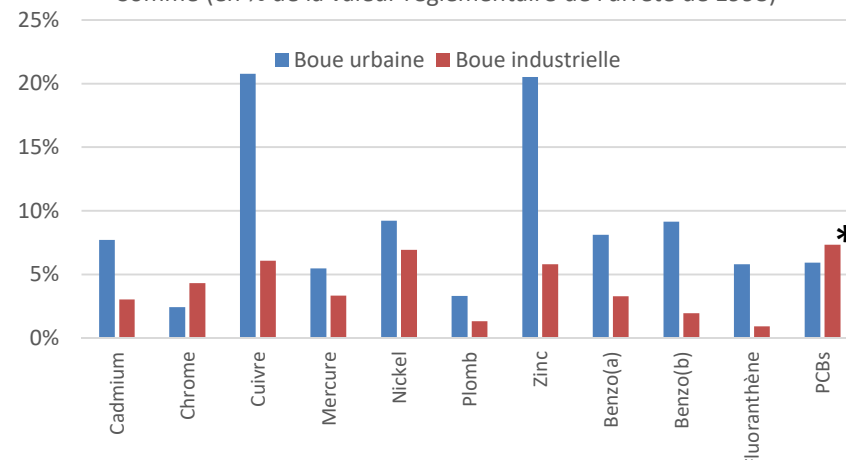
Simulation d'apport de 60m3/ha de boue liquide, 40m3/ha de boue épaisse, 14t/ha de boues déshydratées en comparaison au besoin d'une betterave sucrière.



Innocuités

Les effluents urbains et industriels (boues, sous produits de process...) doivent faire l'objet d'un suivi agronomique assurant traçabilité et analyses régulières. Leurs teneurs respectent largement les valeurs limites réglementaires en éléments traces métalliques (ETM) et composés traces organiques (CTO).

Teneur moyenne en ETM et CTO des boues épandues de la Somme (en % de la valeur réglementaire de l'arrêté de 1998)



*Les résultats d'analyses des PCBs des boues industrielles sont généralement sous le seuil de détection, il y a peu de résultats se qui a pour effet d'augmenter le niveau moyen.

La majorité des apports réalisés en été/automne

Exemple sur les périodes d'apports des boues urbaines dans la somme (en surface).

