

LES DATES A NE PAS RATER !

Depuis le 20 mars **Zone de non Traitement**

Cliquez ici 

Selon les produits phytopharmaceutiques, de nouvelles distances de sécurité sont à respecter depuis le 20 mars dernier, pour les parcelles emblavées à compter du 29 décembre 2019.

Jusqu'au 29 avril **Enquête gisement pneus usagés**

Cliquez ici 

Vous souhaitez déstocker vos pneus usagés, utilisés en couverture des silos d'ensilage? Participez à l'enquête (réservée aux agriculteurs du Nord-Pas de Calais).

15 mai (15 juin) **PAC**

Cliquez ici 

Ouverture de la télédéclaration des aides « surfaces » depuis le 1^{er} avril 2020, report de la fin des déclarations au 15 juin 2020. Les déclarations pourront donc être déposées sans pénalités jusqu'au 15 juin. ATTENTION, la date du 15 mai reste celle à laquelle seront appréciés les engagements du demandeur, notamment en ce qui concerne la date à laquelle les parcelles déclarées sont à disposition de l'exploitant. *Numéro vert : 0800 221 371*

1^{er} juin 2020 **PCAE**

Cliquez ici 

La Région en accord avec l'ensemble des financeurs reporte la date de clôture des appels à projets PCAE au 1^{er} juin 2020.

Jusqu'au 08 juillet **AAP Multifonctionnalité**

Cliquez ici 

Répondez à l'Appel à Projets Multifonctionnalité 2020.

22 et 23 septembre **Collecte Adivalor**

Collecte des bâches d'ensilage, des films d'enrubannage, des filets et des ficelles plastiques prévue initialement les 21 et 22 avril prochains dans le Nord-Pas de Calais.

29 septembre **Méthagri'Day**

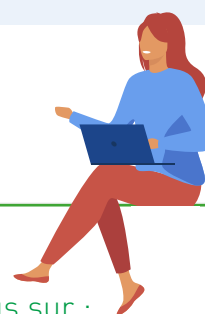
Cliquez ici 

Méthagri'Day, 2^{ème} édition du salon de méthanisation

11, 12 et 13 juin 2021 **Terres en fête**

Cliquez ici 

Terres en Fête, 1^{er} salon agricole du Nord de Paris



Pour tout renseignement, rendez-vous sur :

nord-pas-de-calais.chambre-agriculture.fr

