

**CHAMBRE D'AGRICULTURE  
DE L'OISE**

**PARTENAIRE  
DES ENTREPRISES  
AGRICOLES ET  
DES ACTEURS  
DES TERRITOIRES**



## Trombinoscope et Organigramme



**aGRICULTURES  
& TERRITOIRES**  
CHAMBRE D'AGRICULTURE  
OISE

**ENGAGEMENT  
DE SERVICE**

SERVICES AUX AGRICULTEURS  
ET ACTEURS DES TERRITOIRES  
REF. 221

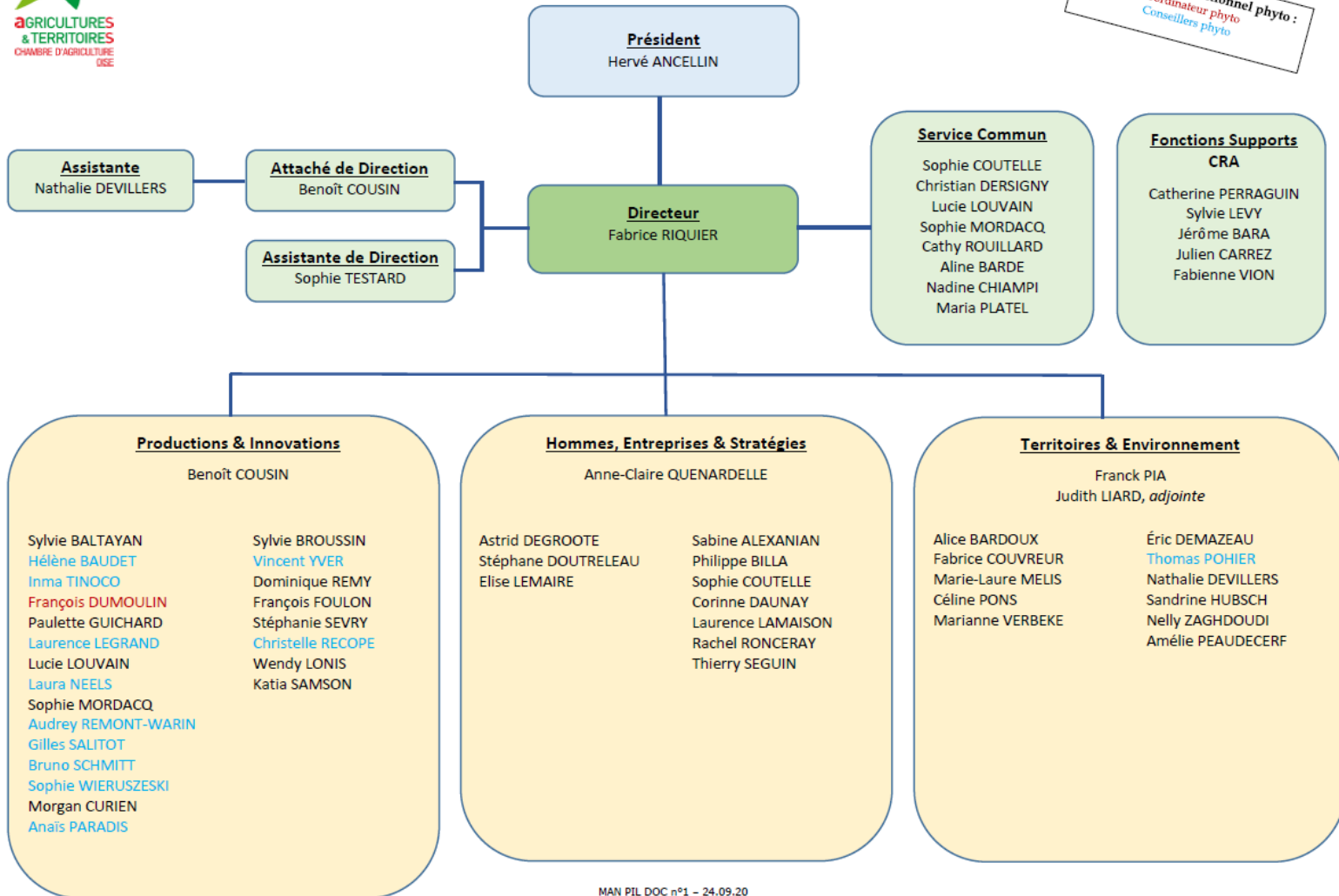
AFNOR CERTIFICATION

[www.afnor.org](http://www.afnor.org)  
Conseil-Formation

## CHAMBRE d'AGRICULTURE de l'OISE

- organigramme -

Organigramme fonctionnel phyto :  
Coordinateur phyto  
Conseillers phyto





## Direction



**Hervé ANCELLIN**

Président  
03 44 11 44 70



**Fabrice RIQUIER**

Directeur  
03 44 11 44 31



**Sophie TESTARD**

Assistante de Direction  
03 44 11 44 70



**Benoît COUSIN**

Attaché de Direction  
03 44 11 44 56



**Nathalie DEVILLERS**

Assistante  
03 44 11 44 55

## Service comptable et financier



**Fabienne VION**

Chef de service  
03 44 11 44 76



**Julien CARREZ**

Agent comptable  
03 44 11 44 76



**Sylvie LEVY**

Comptable  
03 44 11 44 76



## Ressources humaines



**Catherine PERRAGUIN**  
03 44 11 44 77

## Accueil



**Cathy ROUILLARD**  
Assistante d'accueil  
03 44 11 44 11

## Informatique



**Jérôme BARA**  
Chef de projet informatique  
03 44 11 45 47

## Marketing et Commercial



**Christian DERSIGNY**  
Responsable Marketing et  
Commercial  
03 44 11 44 51

## Qualité des services



**Sophie COUTELLE**  
Responsable Qualité des Services  
03 44 11 44 54

## Communication



**Lucie LOUVAIN**  
Communication externe  
03 44 93 37 80



**Sophie MORDACQ**  
Communication interne  
03 44 11 44 41



## Service Territoires et Environnement



**Franck PIA**  
Chef de Service  
03 44 11 44 48



**Judith LIARD**  
Adjointe  
Juriste en droit rural  
03 44 11 44 24



**Fabrice COUVREUR**  
Documents d'urbanisme  
Diagnostic agricole  
Erosion-Ruissellement  
03 44 11 45 09



**Céline PONS**  
Assistante  
03 44 11 44 20



**Marie-Laure MELIS**  
Assistante  
CFE (Centre de Formalités des Entreprises)  
Registre des Actifs agricoles  
03 44 11 44 23



**Alice BARDOUX**  
Droit rural – Droit de  
l'urbanisme - Transmission  
03 44 11 44 35



**Marianne VERBEKE**  
Documents d'urbanisme  
Diagnostic agricole  
03 44 11 45 16



## Service Territoires et Environnement



**Eric DEMAIZEAU**

Economie d'énergie - Climat  
03 44 11 44 67



**Sandrine HUBSCH**

Irrigation – Nitrates  
Fresnoy le Luat (Odase)  
03 44 21 11 75



**Nelly ZAGHDOUDI**

Qualité de l'eau  
03 44 11 45 05



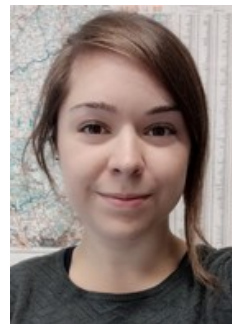
**Thomas POHIER**

M.A.E. - BAC  
03 44 11 44 30



**Nathalie DEVILLERS**

Assistante  
03 44 11 44 55



**Amélie PEAUDECERF**

Biodiversité  
03 44 11 44 52



## Service Hommes, Entreprises et Stratégies



**Anne-Claire QUENARDELLE**

Chef de Service  
03 44 11 45 10



**Sophie COUTELLE**

Formation  
03 44 11 44 54



**Sabine ALEXANIAN**

Mes P@rcelles  
03 44 11 45 30



**Philippe BILLA**

Observatoire – Prospective  
Noyon (Adane)  
03 44 93 37 80



**Xavier TETEREL**

Biomasse – Energie - Méthanisation  
03 44 11 45 00



**Thierry SEGUIN**

Méthanisation  
03 44 11 45 00

# Service Hommes, Entreprises et Stratégies



**Rachel RONCERAY**

Assistante  
03 44 11 44 50



**Laurence LAMAISON**

Filières de proximité  
Circuits courts  
03 44 11 44 66



**Astrid DEGROOTE**

Installation  
03 44 11 44 37



**Elise LEMAIRE**

CFE (Centre de Formalités  
des Entreprises) – Centre PPP  
– suivi installation  
03 44 11 44 25



**Stéphane DOUTRELEAU**

Plans d'entreprise - installation  
03 44 11 44 36



**Corinne DAUNAY**

CFE (Centre de Formalités des Entreprises)  
Bienvenue à la Ferme – Agro  
Tourisme  
03 44 11 44 16



**Alice BARDOUX**

P.A.I.T. (Point Accueil  
Transmission)  
03 44 11 44 35

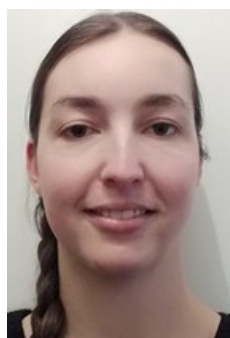


# Service Productions et Innovations



**Benoît COUSIN**

Chef de Service  
03 44 11 44 56



**Hélène BAUDET**

Conseil productions végétales  
Groupes de développement  
Grandvilliers (Cernodo)  
03 44 46 42 70



**Paulette GUICHARD**

Assistante  
Grandvilliers  
(Cernodo/Cdr Bray - Oredap)  
03 44 46 42 70



**Laurence LEGRAND**

Conseil productions végétales  
Groupes de développement  
Noyon (Adane)  
03 44 93 37 80



**Lucie LOUVAIN**

Assistante  
Noyon (Adane)  
03 44 93 37 80



**Laura NEELS**

Conseil productions végétales  
Groupes de développement  
Beauvais (Adarso)  
03 44 11 44 59



**Sophie MORDACQ**

Assistante (Adarso)  
03 44 11 44 41



**Morgan CURIEN**

Diagnostic pédologique  
03 44 11 45 35



**Anaïs PARADIS**

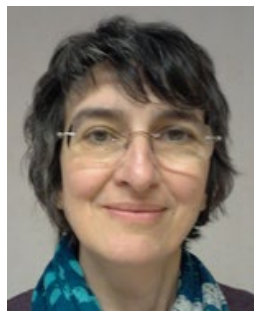
Marâchage, petits fruits, et  
agriculture biologique  
03 44 11 45 13

# Service Productions et Innovations



**Bruno SCHMITT**

Conseil productions végétales  
Groupes de développement  
Fresnoy le Luat (Odase)  
03 44 21 11 75



**Sylvie BALTAYAN**

Technicienne Outils d'aide à la  
décision  
Fresnoy le Luat (Odase)  
03 44 21 11 75



**Inma TINOCO**

Conseil production végétales  
Groupes de développement  
(Oredap) – Quant'Irrig  
03 44 11 44 58



**Gilles SALITOT**

Agriculture biologique  
03 44 11 44 65



**Audrey REMONT WARIN**

Expérimentations – M.A.E.  
03 44 11 45 02



**François DUMOULIN**

Réseau Dephy – Agro-  
écologie  
03 44 21 11 75



**Sophie WIERUSZESKI**

Agro-écologie - Expérimentations  
03 44 11 45 04



**Katia SAMSON**

Agro-écologie  
03 44 11 45 66



## Service Productions et Innovations



### **Dominique REMY**

Références et conseils  
activités équestres  
03 44 11 44 64



### **Sylvie BROUSSIN**

Assistante  
03 44 11 44 57



### **Stéphanie SEVRY**

Références et conseil ovins, caprins  
03 44 11 44 63



### **Christelle RECOPE**

Références et conseil lait –  
Agriculture biologique -  
Fourrages  
Noyon (Adane)  
03 44 93 37 80



### **François FOULON**

Références et conseil lait  
Qualité du lait – conseil  
technico-éco élevage  
03 44 11 45 62



### **Vincent YVER**

Groupes de développement  
Conseil lait  
Grandvilliers (Cernodo-Cdr Bray)  
03 44 46 42 70



### **Wendy LONIS**

Références et conseil bovins  
viande  
03 44 11 45 62



## Entretien



**Aline BARDE**



**Maria PLATEL**



**Nadine CHAMPI**

## Valeurs et ambitions de la Chambre d'Agriculture

**Anticipation, leadership, compétences, service et neutralité** sont les valeurs portées par la Chambre d'Agriculture

Dans un esprit de partenariat avec l'ensemble des acteurs du monde agricole et rural, la Chambre d'Agriculture a pour ambition de montrer la voie pour **une agriculture innovante, moderne et pérenne**, dégageant de la **valeur ajoutée** et participant au **développement durable des territoires**

### Siège :

#### Chambre d'Agriculture de l'Oise

Rue Frère Gagne

60021 BEAUVAIS CEDEX

Tél. : 03 44 11 44 11

Fax : 03 44 11 45 50

[accueil@oise.chambagri.fr](mailto:accueil@oise.chambagri.fr)

courriel agents : [prenom.nom@oise.chambagri.fr](mailto:prenom.nom@oise.chambagri.fr)

*Accueil : du lundi au vendredi de 8 h 15 à 12 h 15  
et de 13 h 30 à 17 h 30 (16 h 30 le vendredi)*

#### Bureau de Grandvilliers

55 rue du Saint Fuscien

60210 GRANDVILLIERS

Tél. : 03 44 46 42 70

Fax : 03 44 46 42 77

[accueil.grandvilliers@oise.chambagri.fr](mailto:accueil.grandvilliers@oise.chambagri.fr)

*Accueil : du lundi au vendredi de 8 h à 12 h 45  
et de 13 h 30 à 16 h 45 (15 h 45 le vendredi)*

#### Bureau de Pont L'Évêque

532 rue de la Libération

60400 PONT L'ÉVÊQUE

Tél. : 03 44 93 37 80

Fax : 03 44 93 37 89

[accueil.noyon@oise.chambagri.fr](mailto:accueil.noyon@oise.chambagri.fr)

*Accueil : du lundi au vendredi de 8 h 30 à 12 h 30  
et de 13 h 30 à 17 h 30 (16 h 30 le vendredi)*

#### Bureau de Fresnoy le Luat

17 rue de Saint Rieul – Ducy

60800 FRESNOY LE LUAT

Tél. : 03 44 21 11 75

Fax : 03 44 21 11 78

[accueil.ducy@oise.chambagri.fr](mailto:accueil.ducy@oise.chambagri.fr)

*Accueil : du lundi au vendredi (sauf le mercredi après-midi)  
de 8 h 30 (lundi 9 h 15) à 12 h 30  
et de 13 h 30 à 17 h 30 (16 h 30 le vendredi)*



**aGRICULTURES  
& TERRITOIRES**  
CHAMBRE D'AGRICULTURE  
OISE

