

PRESENTATION | 2019

# aGRICULTURES & TERRITOIRES

## La Chambre d'agriculture de l'Oise

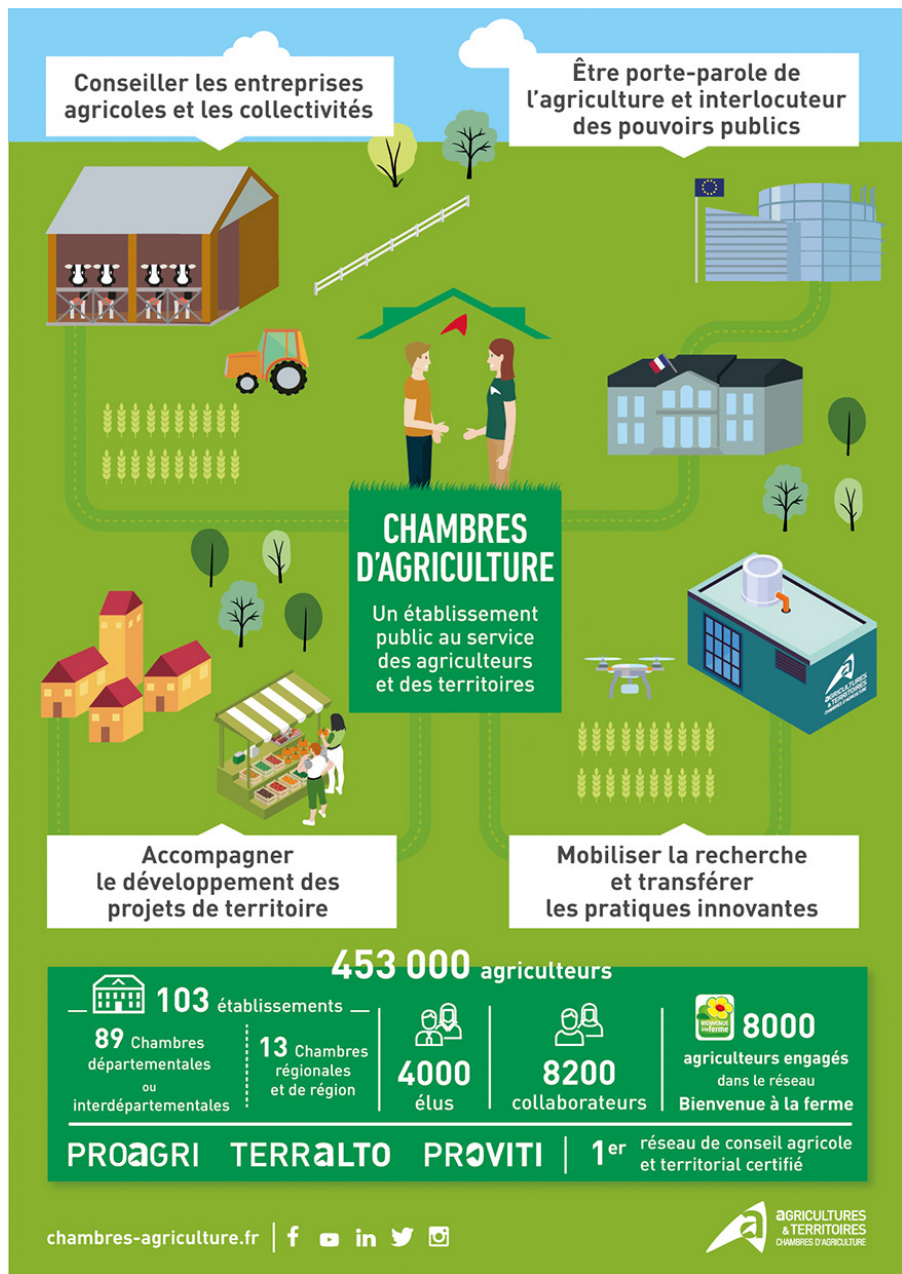
L'agriculture,  
premier acteur du territoire



aGRICULTURES  
& TERRITOIRES  
CHAMBRE D'AGRICULTURE  
OISE



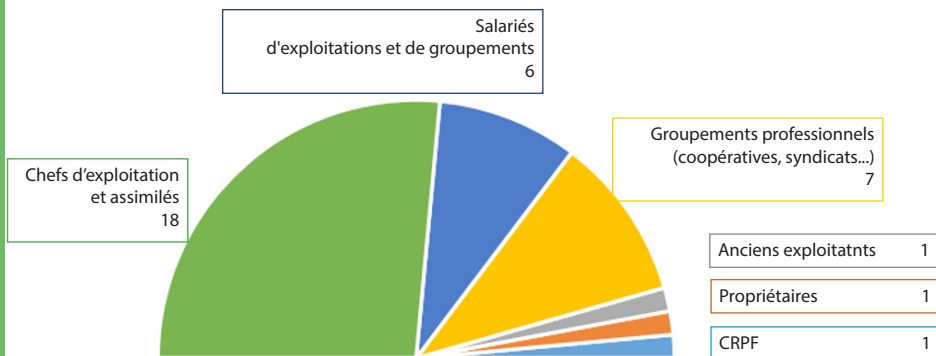
# LES CHAMBRES D'AGRICULTURE EN INFOGRAPHIE





## DES ELUS A VOTRE ECOUTE

Etablissement public de 34 membres élus au suffrage universel, la Chambre d'agriculture rassemble toutes les composantes de la profession agricole. Elle est donc légitime pour représenter le monde agricole et rural.



Les élus se réunissent en session plénière au moins trois fois par an. Ils décident des avis à transmettre sur consultations publiques et des actions à mener.

Les dossiers sont travaillés au préalable en bureau et dans les comités d'orientation de la Chambre d'agriculture.

En Hauts de France, les Chambres d'agriculture se coordonnent pour renforcer leurs capacités d'action auprès des agriculteurs et des acteurs du monde rural et pour mutualiser leurs domaines d'expertise.



## LES VALEURS ET LES AMBITIONS PORTEES PAR LA CHAMBRE D'AGRICULTURE







Proximité, anticipation, leadership, compétences, accompagnement et neutralité sont portés par la Chambre d'agriculture.

Dans un esprit de partenariat avec l'ensemble des acteurs du monde agricole et rural, la Chambre d'agriculture a pour ambition de montrer la voie pour une agriculture innovante, moderne et résiliente, dégagant de la valeur ajoutée et participant au développement durable des territoires.



# PORTE PAROLE DES INTÉRÊTS DU MONDE AGRICOLE ET RURAL

## La Chambre d'agriculture assure des missions de service public sur le territoire de l'Oise

-  la mission consultative : elle donne son avis et prend position dans toutes les grandes décisions concernant l'agriculture et le monde rural, auprès des pouvoirs publics, des collectivités territoriales et des partenaires sociaux et économiques
-  le Centre de Formalités des Entreprises (CFE) pour déclarer toute création, modification ou cessation d'activité agricole
-  l'installation, en assurant l'information collective et individuelle, la tenue du répertoire à l'installation et l'instruction administrative des dossiers d'installation
-  le Centre d'élaboration du Plan Professionnel Personnalisé pour les personnes ayant un projet de création ou de reprise d'exploitation agricole
-  l'apprentissage avec information, agrément et enregistrement des contrats d'apprentissage
-  l'Identification Pérenne Généralisée (IPG), l'identification des animaux

La Chambre d'agriculture exerce aussi un rôle de coordination des organismes agricoles pour l'avenir de l'agriculture du département.



## **ACTRICE SUR LE TERRAIN DANS SES MISSIONS D'INFORMATION, CONSEIL ET FORMATION**



À l'écoute des besoins des agriculteurs, la Chambre assure des missions d'intervention directe individuelle ou dans le cadre des groupes de développement pour informer, former et conseiller les exploitants. Elle les accompagne au quotidien en répondant à leurs préoccupations réglementaires, économiques et techniques.

Les conseillers de la Chambre d'agriculture interviennent auprès des agriculteurs en visant à favoriser l'autonomie de l'exploitant dans l'exercice de son métier.

La Chambre d'agriculture est reconnue comme organisme de formation et veille à proposer, chaque campagne, au public des agriculteurs, futurs agriculteurs et salariés agricoles, une offre de formation adaptée et riche de nouveaux sujets.

Elle contribue également à préparer l'avenir de l'agriculture en menant de nombreuses expérimentations et études prospectives.

## **PARTENAIRE DES TERRITOIRES SUR LES VOIES DU DÉVELOPPEMENT DURABLE**

La Chambre d'agriculture est force de proposition auprès des collectivités pour répondre aux enjeux de développement économique et environnemental : énergie, qualité de l'eau, tourisme... L'expertise technique des conseillers y est valorisée pour des études de gisements de production, d'environnement, dans la prospective, la recherche de solutions concertées et l'établissement de plans d'actions.



# LA CHAMBRE D'AGRICULTURE EN CHIFFRES



AGRICULTURES  
& TERRITOIRES  
CHAMBRE D'AGRICULTURE  
OISE

60 collaborateurs  
à votre service et  
à l'écoute de vos  
besoins

252 journées de  
formation  
réalisées/an

1614  
bénéficiaires/an  
de nos prestations

2650  
prestations  
délivrées par an

Une expertise reconnue qui trouve sa source dans :

- Les références terrain
- La multi-compétence de ses agents

*1<sup>er</sup> organisme de  
formation  
professionnelle des  
actifs agricoles*

Nous intervenons de différentes façons :

Conseil individuel

Conseil collectif, groupes de développement

Formation

Réunions d'information

Des retours excellents  
de nos clients  
96 % de satisfaction  
générale

Contactez-nous :

Tél : 03 44 11 44 11 - Mail : [accueil@oise.chambagri.fr](mailto:accueil@oise.chambagri.fr)



Des prestations certifiées  
pour la réussite de vos projets



# NOTRE ORGANIGRAMME

Présidence

Direction

4 services

## Hommes, Entreprises et stratégies

- Entreprise : veille et prospective économiques
- Production d'énergie
- Agro-tourisme, et filières de proximité
- Mes P@rcelles
- Appui à la réglementation et au dossier PAC
- Installation-transmission
- Agro équipement
- Contrôle pulvérisateur
- Compétitivité
- Centre de Formalité des Entreprises

## Territoires et environnement

- Aménagement rural : aménagement foncier, droit rural, fiscalité
- Environnement : aménagements corps de ferme, protection des captages, gestion des milieux et biodiversité
- Irrigation
- Sylviculture
- Eau - érosion - ruissellement
- Expertise juridique
- Diagnostic agricole de territoire
- Portait agricole
- Economie d'énergie
- Certification HVE

## Fonctions supports Chambre régionale

- Service financier
- Service informatique

## Productions et Innovations

- Expérimentation et conseils en productions végétales
- Agronomie - fertilité des sols - pédologie
- Agriculture biologique
- Accompagnement technico-économique des éleveurs
- Fourrages
- Activités équestres
- Bâtiments d'élevage
- Groupes thématiques Bas volume, semis direct, sols vivants...

## Service commun

- Communication
- Marketing et commercial
- Certification Qualité des services
- Entretien des locaux

**L'agriculture de l'Oise**  
3.000 exploitations professionnelles  
4.000 chefs d'exploitation  
5.500 salariés permanents  
368.000 ha de SAU  
106.000 bovins  
24 000 ovins

(Estimation 2017 : Service Affaires économiques et Prospective-  
Chambre d'Agriculture Hauts-de-France)

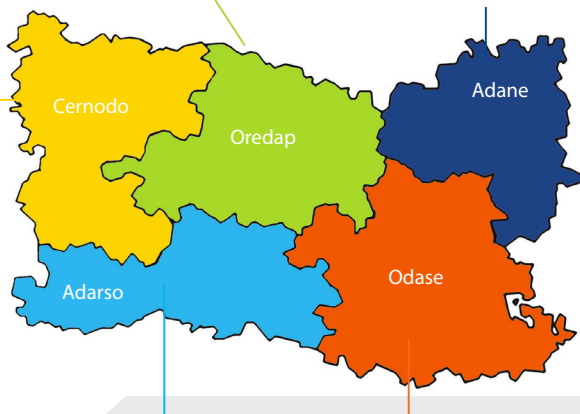


# CONTACT



Bureau de Grandvilliers  
55 rue de Saint-Fuscien  
60210 Grandvilliers  
Tél. 03 44 46 42 70  
Fax : 03 44 46 42 77  
accueil.grandvilliers@oise.chambagri.fr

Bureau de Noyon  
532 rue de la Libération  
60400 Pont-l'Évêque  
Tél. 03 44 93 37 80  
Fax : 03 44 93 37 89  
accueil.noyon@oise.chambagri.fr



Maison de l'agriculture  
Rue Frère-Gagne  
60021 Beauvais  
Tél. 03 44 11 44 41  
Fax : 03 44 11 44 26  
accueil@oise.chambagri.fr

Bureau de Fresnoy-le-Luat  
17 rue de Saint-Rieul - Ducey  
60800 Fresnoy-le-Luat  
Tél. 03 44 21 11 75  
Fax : 03 44 21 11 78  
accueil.ducey@oise.chambagri.fr



## Siège Chambre d'agriculture de l'Oise

L'accueil de la Chambre d'agriculture de l'Oise est ouvert au public du lundi au vendredi de 8 h 15 à 12 h 15 et de 13 h 30 à 17 h 30 (16 h 30 le vendredi).

Rue Frère-Gagne - BP 40463 - 60021 BEAUVAIS Cedex  
Tél. 03 44 11 44 11 - Fax 03 44 11 45 50  
accueil@oise.chambagri.fr

Retrouvez toute l'actualité de la Chambre d'agriculture, les prestations et les formations sur [www.hautsdefrance.chambres-agriculture.fr](http://www.hautsdefrance.chambres-agriculture.fr)

La Chambre d'agriculture de l'Oise est agréée par le ministère chargé de l'Agriculture pour son activité de conseil indépendant à l'utilisation de produits phytopharmaceutiques sous le numéro IF 01762 dans le cadre de l'agrément multisites porté par l'APCA.



[www.hautsdefrance.chambres-agriculture.fr](http://www.hautsdefrance.chambres-agriculture.fr)