

Les actions des Chambres d'Agriculture en Hauts de France pour la filière équine

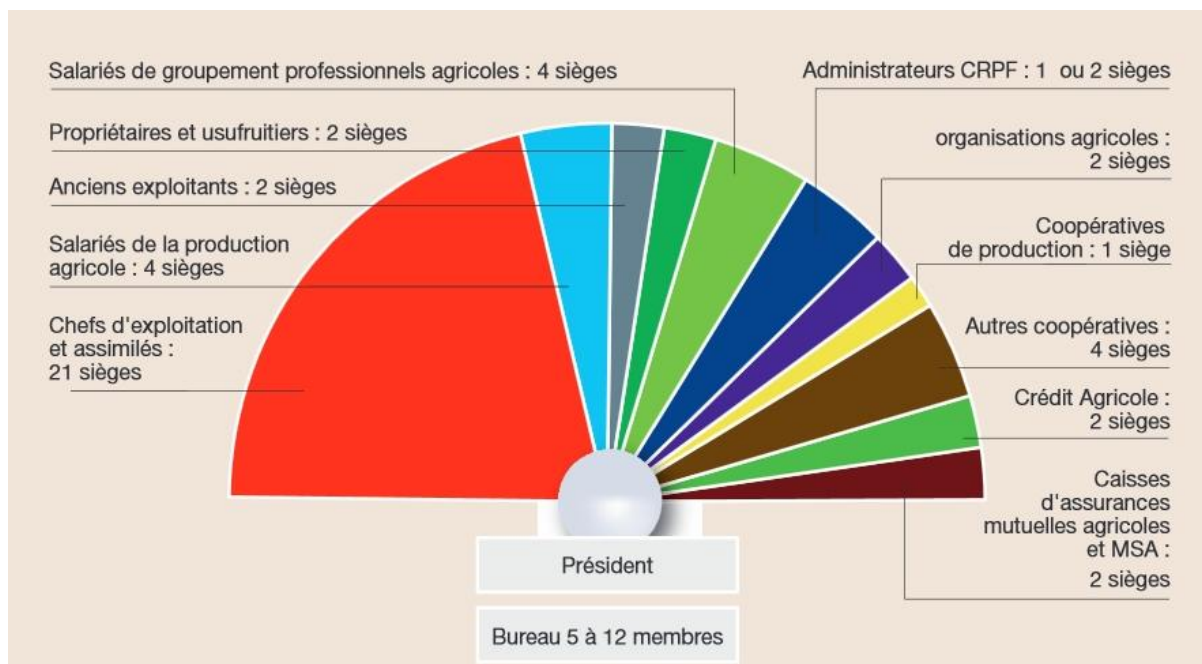


Journée Equiréseau Hauts de France
06 novembre 2017 Saint Laurent Blangy

Une institution au service de l'agriculture

- Représenter les intérêts du monde agricole
- Contribuer à la performance économique de l'agriculture
- Anticiper les mutations & innover
- Former, informer, conseiller les exploitants au quotidien
- Assurer des missions de service public auprès des exploitants

DES ELUS ENGAGES EN FAVEUR DE L'AGRICULTURE



L'assemblée plénière rassemble toutes les composantes de la profession agricole. Elle est donc légitime pour représenter le monde agricole et rural

Les orientations politiques:

Une agriculture

Plurielle, diversifiée créatrice de valeur ajoutée

Riche de ses

Hommes et de ses compétences

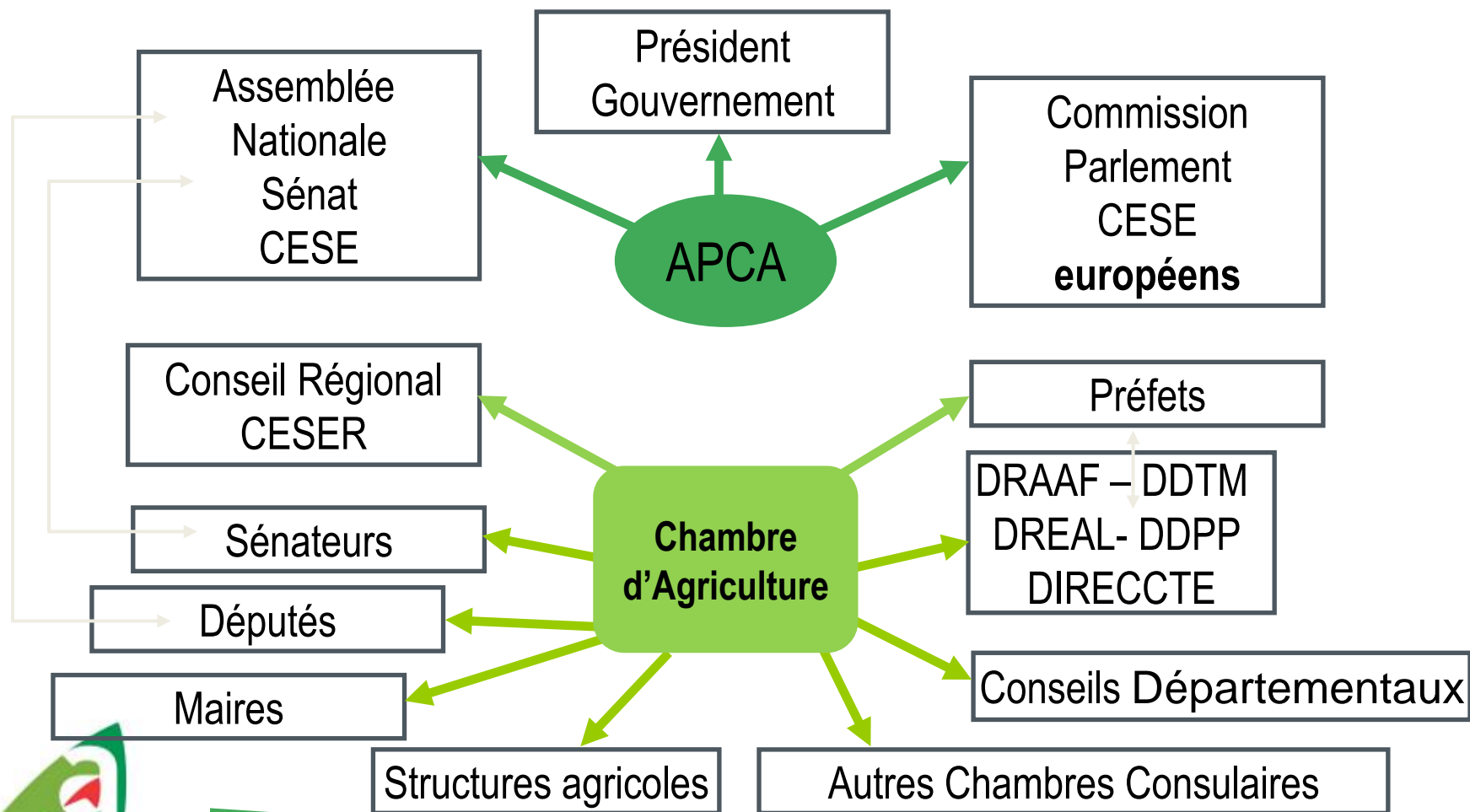
Impliquée dans les

enjeux des territoires

Partenaire de

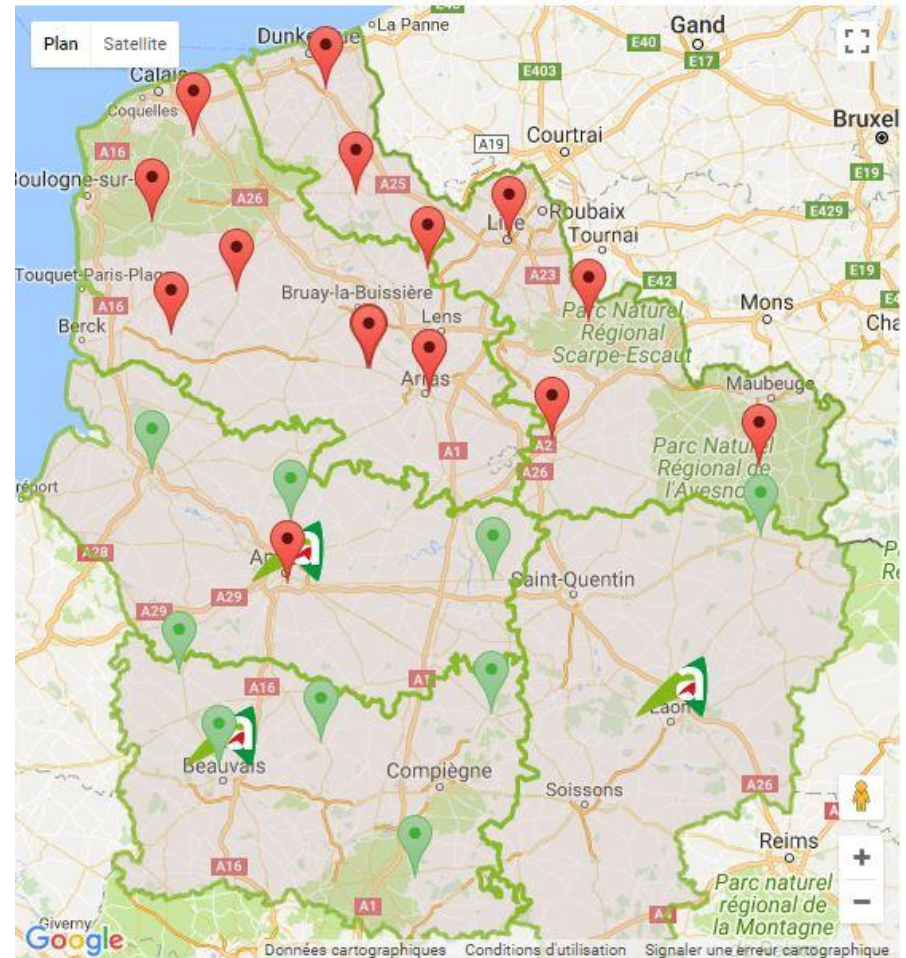
l'agroalimentaire

Interlocuteur privilégié des institutions dans les domaines agricoles



AU CŒUR DES TERRITOIRES

Grâce à ses **antennes** réparties sur l'ensemble du territoire, les Chambres d'Agriculture des Hauts de France sont **au plus près** des **agriculteurs** et des **problématiques** propres à chaque petite région agricole



Nos services pour vous faciliter l'entreprise agricole

Gestion de l'exploitation

- Installation, transmission, CFE, apprentissage
- Approche globale de l'entreprise
- Diagnostics technico-économiques et études
- Accompagnement humain : stratégie, coaching, organisation
- Appuis administratifs, juridiques, fiscaux et réglementaires

Conseils techniques

- Grandes cultures et agronomie
- Elevages et activités équestres
- Agriculture biologique
- Maraîchage, petits fruits
- Forêt, bois

Développement de projets

- Filières, circuits-courts et agritourisme
- Conseil bâtiment et machinisme
- Appui au montage de dossiers de subvention
- Urbanisme, foncier
- Production et économies d'énergie
- Gestion de territoire, irrigation

Des interventions multiples, au service des exploitants

- **Nous intervenons de différentes façons**

Conseil individuel

Conseil collectif, groupes de développement

Formation

Réunions d'information

- **Une expertise reconnue qui trouve sa source dans :**

- Les références terrain
- La multi-compétence de ses agents

Un accompagnement dédié à la filière équine

- L'élaboration de références techniques et économiques
- Accompagnement des porteurs de projets en lien avec le Service Installation Transmission: avis, étude de faisabilité, étude de marché
- Accompagnement & conseil pour le montage de dossier de subvention (PCAE, MAE, etc.)
- Permanence téléphonique
- Formations : Réglementation, Alimentation, Pâturage, Manipulation, Marketing, coûts de production
- Projets pour la filière: gestion & valorisation du fumier de cheval, projet équipement,...en réseau avec les autres Chambres d'Agriculture & en collaboration avec les partenaires de la filière: Institut de l'élevage, IFCE, CIC, CRE, GHN, centres de gestion, ...

Equi-pâtûre: pour valoriser l'herbe et raisonner l'usage des vermifuges

- **12 exploitations suivies**

- Suivi des surfaces fourragères
- Suivi du statut parasitaire des animaux

- **Des newsletters à votre disposition**

- Favoriser la conduite de l'alimentation à partir de fourrages et de pâturage
- Optimiser les pratiques de vermifugation
- Disposer de repères technico-économiques sur les pratiques préconisées



Les contrats de progrès

- Jusqu'en 2017, financement par l'ex région de Picardie, en cours de discussion pour élargir à l'échelle Hauts de France
- Démarche d'accompagnement individuel et volontaire des entreprises équestres en Picardie
- Amélioration du fonctionnement des structures existantes
- 2 phases
 - Audit de la structure
 - Elaboration d'un projet de développement et/ou d'investissement
- Aide aux investissements par la région

L'accompagnement à l'apprentissage

Vous avez embauché un apprenti?

Les Chambres d'Agriculture vous accompagnent pour les formalités d'embauche d'un apprenti et les démarches du CFE

En 2016, la Région a lancé un « plan apprentissage » qui permet à l'employeur de bénéficier d'une aide

+ renseignements auprès de votre Chambre d'Agriculture départementale

Des travaux en projet pour l'avenir

- Démarrage d'un partenariat Chambre d'Agriculture Nord Pas-de-Calais et MSA sur le thème de la sécurité dans les structures équestres
- Analyse du travail dans les entreprises équestres et leviers d'amélioration dans l'organisation du travail

Toutes vos idées ou suggestion de thèmes de travail sont les bienvenues

