



Hauts-de-France



Les systèmes bovins laitiers en Hauts-de-France

REPERES TECHNICO-ECONOMIQUES ET ACTUALISATION DES CAS-TYPES EN CONJONCTURE 2018



Les systèmes bovins laitiers en Hauts-de-France

REPÈRES TECHNICO-ÉCONOMIQUES ET ACTUALISATION DES CAS-TYPES EN CONJONCTURE 2018

Les systèmes bovins laitiers en Hauts-de-France

Repères technico-économiques et actualisation des cas-types en conjoncture 2018

ONT CONTRIBUÉ À CE DOSSIER

Rédaction :

Simon Fourdin - Service Approches Sociales et Travail en Elevage (ASTRE), (Institut de l'Elevage), Anthony Chemin (Chambre d'agriculture de la Somme), Sébastien Juliac (Chambre d'agriculture de l'Aisne), Virginie Dubos & François Foulon (Chambre d'agriculture de l'Oise), Roxane Leroux (Chambre d'Agriculture du Nord-Pas-de-Calais)

Maquette :

Véronique Rouget (Institut de l'Elevage)

Crédits photos :

Institut de l'Elevage, Chambres d'agriculture

SOMMAIRE

L'ANNEE CLIMATIQUE 2018.....	3
EVOLUTION DU PRIX DES PRODUITS ET DES INTRANTS DEPUIS 2000.....	3
IMPACT GLOBAL DE L'ANNEE 2018 SUR LES GRANDES FAMILLES DE SYSTEMES	5
DONNEES DE CONJONCTURE SUR L'ANNEE 2018 EN HAUTS DE FRANCE	6

DESCRIPTION DES SYSTÈMES

Cas type 1 : Bio polyculteur	12
Cas type 2 : Bio herbager	14
Cas type 3 : Lait spécialisé herbager	16
Cas type 4 : Lait spécialisé maïs	18
Cas type 5 : Lait + bœufs	20
Cas type 6 : Lait + VA	22
Cas type 7 : Lait polyculteur en potentiel limité	24
Cas type 8 : Lait polyculteur individuel	26
Cas type 9 : Lait polyculteur familial	28
Cas type 10 : Lait polyculteur sociétaire	30
Cas type 11 : Lait polyculteur avec pommes de terre	32
Cas type 12 : Lait polyculteur + bœufs	34

L'ANNEE CLIMATIQUE 2018

Deux années climatiques très différentes

L'année 2018 a été marquée par un printemps propice à la pousse de l'herbe et au développement des semis de maïs. A partir de mi-juin, le développement de la végétation s'est fortement ralenti, compte tenu de faibles précipitations à caractère orageux. Les cultures d'hiver en fin de cycle ont été relativement épargnées. Ce déficit hydrique s'est amplifié au cours de la période estivale. Le sud de la région a été principalement impacté. Sur cette zone, les animaux ont dû être complétés en totalité au pâturage de mi-juillet à la rentrée en bâtiment. Les cultures de printemps ont été fortement pénalisées. Dans les terres à faible réserve hydrique, les rendements en betteraves sucrières descendent parfois sous la barre des 50 t. A l'exception des communes arrosées par de rares orages, les semis de luzernières, d'inter-cultures et de colza ont échoués. Les ensilages de maïs se sont quant à eux effectués avec près de 30 jours d'avance. La qualité de ces derniers est en fort retrait, suite à un déficit en grain, notamment dans les sols superficiels ou en cas de semis tardif.

Sur le reste de la région, le déficit hydrique a été moins impactant et le retour des pluies à partir d'août a permis une repousse d'herbe automnale et des levées estivales uniformes. Les rendements des cultures de printemps sont corrects. Le retour de pluies abondantes en fin d'année couplées à des températures clémentes a permis une régénération des prairies. Au final très peu de prairies permanentes devront être ressemées.

ÉVOLUTION DU PRIX DES PRODUITS ET DES INTRANTS DEPUIS 2000

Figure 1

Prix du lait 42/32 en €/1 000 l

Prix du lait : une hausse à peine visible

Après deux années de forte variation, le prix du lait se stabilise autour de 330 €/1000 L. La sécheresse estivale a eu peu impact sur la collecte, compte tenu de stock de reports de fourrage important ou achats supplémentaires.

La cotation annuelle du beurre s'est effritée mais reste à des niveaux élevés. Le stock de poudre se résorbe progressivement. Le prix du lait bio semble avoir atteint son plafond autour de 455 €/1000 L. Certaines laiteries rencontrent quelques difficultés pour valoriser les nouveaux volumes suite aux conversions massives des années précédentes.

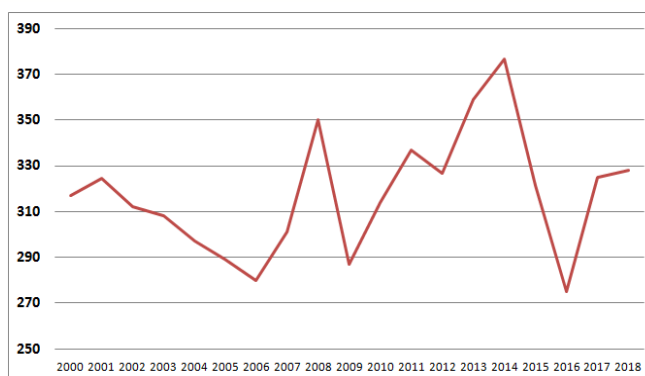


Figure 2

Viande bovine €/kg carcasse

Viande bovine : statu quo

Le prix de la viande pour la plupart des catégories animales est reconduit d'une année sur l'autre.

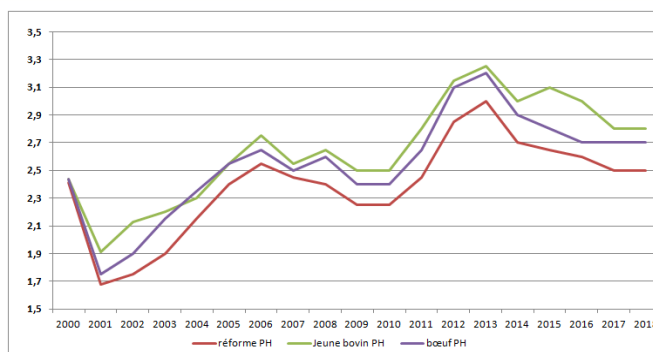


Figure 3
 Prix de vente cultures en €/q

Revalorisation des cours pour les cultures de vente

Les prix des céréales à paille sont en hausse de 40 à 50 €/t. Les cours du maïs grain et du colza progresse modérément de 20 à 30 €/t et les protéagineux stagnent. Les prix retenus correspondent à ceux payés à la récolte en dehors des circuits spéculatifs. L'année 2018 se caractérise par des rendements hétérogènes. Ces observations concernent avant tout le maïs grain et les betteraves sucrières.

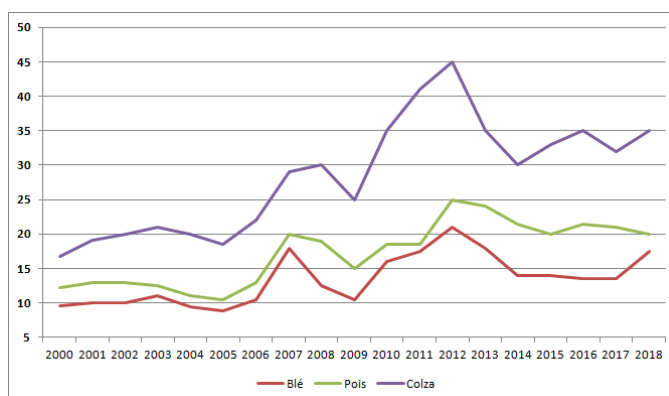


Figure 4
 Concentrés en €/t

Stabilité des prix des concentrés

La hausse des prix des céréales a eu peu de répercussion sur le prix des aliments énergétiques en 2018. Le tourteau de soja se maintient autour de la barre des 350 €/t. Dans le même temps, le tourteau de colza tiré par les démarches « non OGM », devient plus onéreux.

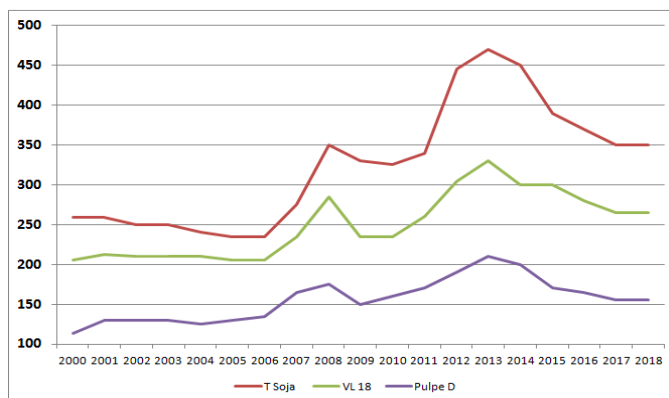
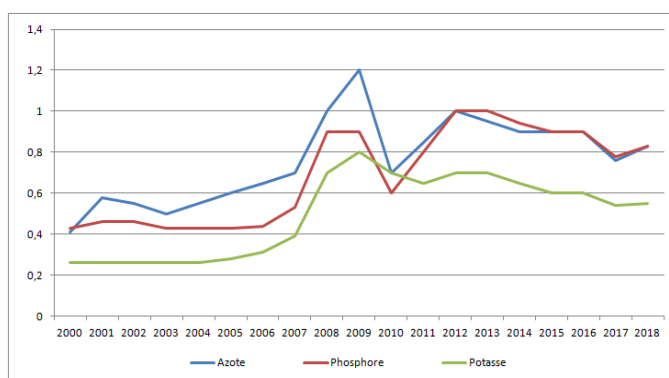


Figure 5
 Engrais en €/unité

Les prix des engrais en légère hausse

Le prix des engrais azotés progresse de 10 %. Les phosphorées de 7 à 8 % et les potassiques de 3 à 5 %.



Autres postes de charges

Les carburants repartent à la hausse (+ 15 % par rapport à 2017) ce qui impacte d'autres postes (bâches, ficelles, ...). Pour les autres charges de structure, elles évoluent entre + 1 % (frais de gestion) et 3 % (fermage).

Pour plus de détails sur les prix des produits et des charges : cf. page 6.

IMPACT GLOBAL DE L'ANNEE 2018 SUR LES GRANDES FAMILLES DE SYSTEMES

Bio (Cas-types concernés* : CT1-CT2)

En 2018, les systèmes bio ont connu une stabilité du prix du lait et des charges stables. La productivité laitière a été soutenue sur la première partie de l'année, grâce à des stocks fourragers d'excellente qualité et une pousse de l'herbe printanière favorable. Ensuite le manque d'herbe estivale a pénalisé la production de lait. Les stocks fourragers sont insuffisants pour le système 100 % herbager. Des achats seront à prévoir sur le prochain exercice. L'EBE baisse légèrement sous l'effet de la hausse des charges de structure.

Éleveur spécialisé (CT3-CT4-CT5-CT6)

Les élevages fortement spécialisés en production laitière ont connu une conjoncture économique assez stable entre 2018 et 2019. La productivité laitière a été faiblement impactée par les effets de la sécheresse, compte tenu de leur localisation et des stocks de report. Pour ces exploitations, l'EBE évolue peu d'une année sur l'autre. La légère hausse du prix du lait compense à peine l'augmentation des charges de structure. Les systèmes plus diversifiés avec une proportion plus importante de cultures profitent de la revalorisation des céréales à paille.

Polyculteur-éleveur (CT7-CT8-CT9-CT10-CT11-CT12)

La revalorisation des céréales à paille bénéficie avant tout aux polyculteurs-éleveurs. Ces bons résultats sont toutefois à nuancer selon les zones géographiques. La sécheresse estivale ayant fortement impacté les cultures printanières dans le sud de la région, des achats supplémentaires ont dû être consentis. Hormis sur ces zones, les EBE progressent de 1 à 8 %. La hausse des charges de structure notamment en carburant ampute les rares revalorisations des prix de vente.

** Pour retrouver les correspondances des cas-types (cf. pages 12 à 35).*

DONNÉES DE CONJONCTURE SUR L'ANNÉE 2018 EN HAUTS DE FRANCE

PRODUITS BOVINS

LAIT	2016	2017	2018
Prix de base (38 g de MG et 32 g de MP par litre et qualité super A)	275	325	328
Valeur du g de TB (au-delà de 38)	2,96	2,96	2,96
Valeur du g de TP (au-delà de 32)	5,39	5,39	5,39
Prime AOP Maroilles	6,5 - 15	6,5 - 15	6,5 - 15

VIANDE	2016	2017	2018
Broutards (vente)			
Broutard charolais 320 kg	860	850	880
Mâle	670	650	650
Femelle			
Broutard lourd Charolais 380 kg	950	910	950
	2,50	2,39	2,63
Broutard léger croisé	780	780	800
Broutard Blond léger (300-320 kg)	1000	980	980
Achats de maigre (produit négatif)			
Broutard léger charolais 280 Kg	850	820	840
Broutard charolais 320 Kg	910	890	950
Broutard lourd charolais 380 Kg	1000	960	1000
Veaux			
Holstein	80	90	90
Mâle	90	100	100
Femelle			
Croisé (PH x CH) Mâle	260	250	230
Vache de réforme			
Charolaise 450 kg	3,5	3,55	3,55
Blonde d'Aquitaine 460 kg	4,5	4,4	4,4
Holstein	2,6	2,5	2,5
"Système maïs" 320 kg	2,45	2,35	2,35
"Système herbe" 290 kg			
Normande	2,9	2,9	2,9
Filière Qualité Race Normande	0,30	0,3	0,3
Bœufs			
Bœuf croisé 400 kg	3,20	3,2	3,2
Bœuf charolais 460 kg	3,50	3,55	3,55
Holstein Prix moyen sur la campagne 360 kg	2,7	2,7	2,7
Taureau	2,5	2,5	2,5
Taurillons			
Charolais 420 kg	3,60	3,75	3,7
Blond 450 kg	3,80	3,95	3,95
Holstein 340 kg	3,0	2,8	2,8
Génisses (génisses vides = VL réforme)			
Charolaise	1500	1400	1400
Génisse pleine	3,55	3,55	3,55
Génisse grasse 390 kg			
Blonde d'Aquitaine	4,60	4,4	4,4
Génisse grasse 430 kg			
Croisées	2,90	3,1	3,1
Génisse grasse			
Holstein	950	950	950
Génisse pleine			

PRIMES ANIMALES BOVINES	2016	2017	2018
Vaches allaitantes 50 premières	175,5	174,5	166
51 à 99	130	127	121
au-delà de 100 jusqu'à 139	69	69	62
	Après stab		
Vaches laitières (jusqu'à 40)	39,50 €/VL	39,5 €/VL	33
Veau sous la mère (dont bio)	70 €/ veau	37 €/veau	37

PRODUITS VEGETAUX

Prix payé base moisson (€/q)	2016	2017	2018
Maïs grain sec	12,5	12	140
Avoine	11,5	12	12
Orge de printemps brassicole	14,5	14,5	20
Blé (meunier)	13,5	13,5	17,5
Escourgeon	11,5	11,5	16,5
Pois	21,5	21	20
Féverole	19	19	21
Colza	35	32	35
Betteraves sucrières (€/t)	25	24	24
Produit brut Lin textile (€/ha)	2 400	2 000	2 500
Prime protéagineux Art 68	187	--	100
Prime légumineuse surface sup. Arti 68	250	--	100

CHARGES ANIMALES

Aliments (€/t brute)	2016	2017	2018
Correcteur azoté (VL 40,...) vrac 3 T	380	370	360
Soja en gros volume	370	350	350
Soja petit volume	390	370	370
Colza en 3T	250	250	260
Colza en gros volume	230	230	240
MASH mel 50/50 % soja + colza GROS VOL	330	320	325
VL 18 vrac 3 T	280	265	265
Blé/orge autoconsommé (*)	130 (+ 30 stockage, broyage)	130 (+ 30 stockage, broyage)	145 (+ 30 stockage, broyage)
JB 1 ^{er} âge	360	360	360
Poudre de lait bovin	1900	1900	1900
Poudre lait agneau	2050	2200	2250
CMV 7-21	600	600	610
CMV 15-15 supplémenté	930	930	950
CMV 18-9	980	980	1000
Mash broutard (15 % MAT)	240	230	260
Pulpe sèche (hors droit rendu ferme)	165	155	155
Pulpe sèche de droit (rendu ferme)	115	115	185
Luzerne déshydratée 18 % MAT	215	205	240
Luzerne déshydratée brins longs	250	250	250
Urée	650	650	660
Aliment finition (27 % MAT)	290	280	320
Aliment finition (40 % MAT)	370	360	370
Coproduits (€/t brute)			
Pulpe surpressée avec droit rendue silo + prix départ + transport (1 ^{ère} zone) Moyenne 2 campagnes/t brut (/TMS) (25 % MS)	6,5+8 (58)	6,5+8 (58)	17,5+8
Pulpe surpressée hors droit rendue silo Moyenne 2 campagnes /t brut (/TMS) (25 % MS)	17+8 (100)	17+8 (100)	17,5+8
Ecart de tri de pomme de terre (18 %) €/t	15	15	15
Pulpes de pomme de terre (18-20 %) €/t	17	17	20
Racines d'endives (17 %) €/t	7	7	7
Drèches de brasserie (24-27 % MS)	55	55	55
Corn gluten humide (45 % MS)	75	75	85
Corn gluten sec	170	170	180
Wheat feed (Ami+)	160	155	165
Fibre de blé (50 % MS) /t	70	70	80
Al. liquide 40 % MS et 40 % MAT	270	270	285

(*) Prix céréales autoconsommées = 50 % prix blé/escourgeon année N-1, 50 % prix blé/escourgeon année N

Résultats

LES SYSTEMES BOVINS LAITIERS EN HAUTS-DE-FRANCE

REPÈRES TECHNICO-ÉCONOMIQUES ET ACTUALISATION DES CAS-TYPES EN CONJONCTURE 2018

Paille et foin (€/t brute)			
Paille au champ, à presser, en andain	20	20	22
Paille au champ, pressée	50	50	55
Paille rendue élevage	65	65	85
Fanes pois achetées au champ	30	30	30
Foin PN acheté, rendu	100	100	120
Autres (€/t brute)			
Betteraves fourragères rendues élevage	25	25	25

Frais d'élevage	2016	2017	2018
Contrôle de performance			
Lait :			
- Pesée + conseil service (€/VL)	69	69	71
- Pesée (€/VL)	59	59	60
Viande (€/VA)	23,5	23,5	24
Insémination			
Lait (€/VL)	80	82,4	85
Viande (IA VA+ synchro) (€/VA)	60	62	63
Frais vétérinaires			
Animaux viande			
- Génisses/ bœufs (€/animal produit)	49/44	50/45	50/45
- Taurillons achetés/nés sur la ferme	37/30	37/30	37/30
- Vaches allaitantes (renouvellement compris)/VA	84	84	84
Vaches laitières + suite	105	107	107
Frais vétérinaires ovins (€/femelle)	6,5	9	9
Autres frais d'élevage ovins (€/femelle)	9	8,4	8,4
IA, échographies ovins (€/femelle inséminée)	14	16	16
Divers élevage (€/VL) y compris suite			
- Taxes lait / 1 000 l (hors ADAR depuis 2005)	1,25	1,25	1,25
- Lessives (€/1 000 l)	4	4	3
Divers par VA + suite (€/VA)	20	20	20
Frais divers et d'élevage par bovin acheté			
- Jeune Bovin	10	10	10
- Bœuf	14	14	14
Identification, GDS, qualification (€/VA VL)			
Equarrissage /UBE moy	1,2	1,2	1,2
Cysticerose	1,5	1,5	1,5
Taxe Normabev + Fonds Garantie (€/tête)	0,5 + 1,8	0,45+1,8	0,4+1,8
Taxes sur la viande (FNE + Interbev) (€/t carc.)	15	15	15
Taxe broutard : Interbev + FNE (€/tête)	3,1	3,1	3,1
Redevance Pollution €/UGB (> 90 UGB) (attention autres critères : chargement, ...)	3	3	3

CHARGES VEGETALES

Engrais		2016	2017	2018
Azote (€/unité) (azote liquide)	systèmes cultures	0,9 (0,8)	0,76 (0,64)	0,83 (0,7)
	systèmes élevage	1,0	0,9	1
Acide phosphorique (€/u)	systèmes cultures	0,9	0,78	0,83
	systèmes élevage	1,0	0,88	0,93
Potasse (€/u)	systèmes cultures	0,6	0,54	0,55
	systèmes élevage	0,7	0,64	0,66
Amendement calcaire (€/ha)	Prairies	12	12	12
	Terres labourables	23	23	23

Pour info. : AN achat automne 2010 : 0,7 à 0,8 €/u, achat fin 2010- début 2011 : 1 à 1,1 €/u, fin 2011 : 1,1 €/u.

Semences (€/kg - €/ha)	2016	2017	2018
RGI - RGA (20/25 kg/ha) (€/kg)			
RGI	4	5	5
RGA	4,5 – 5,5	4,5 – 5,5	4,5-5,5
Trèfle blanc (3 à 5 kg/ha) (€/kg)	9 - 13	9 - 13	5 – 14
Luzerne (20 à 25 kg/ha) (€/kg)	8	8	8
Maïs (semences traitées) (€/ha)	175	173	175
Blé (130 kg/ha), 85 qx/ha (€/ha) (hors semence fermière)	71	69	75
Escourgeon (110 kg/ha) (€/ha)	88	85	65
Pois (240 kg/ha) (€/ha)	150	156	185
Féverole (€/ha)	133	138	150
Betteraves sucrières/fourragères (semences traitées) (€/ha)	290	290	290
Colza (2,5 kg/ha) (€/ha)	44	43	50
CIPAN Cultures Intermédiaires Pièges à Nitrates (€/ha)			
Moutarde	13	13	15
Mélange vesce avoine	75	75	75
Produits de traitement (€/ha)			
Prairies extensives (< 1,60 UGB/ha)	3	3	3
Prairies intensives	6	6	6
Maïs monoculture	100	100	100
assolé	80	80	80
Pois	170	170	170
Betteraves sucrières ou fourragères	220	220	220
Blé < 79 qx	140	140	140
> 80 qx	180	180	180
Escourgeon < 79 qx	140	140	140
> 80 qx	170	170	160
Colza	180	180	180
Désherbage RGI	10	10	10
Désherbage luzerne	24	24	40
Divers (€/ha)			
Entretien clôture pâture système extensif (<1,60 UGB/ha)	8	8	8
système intensif	12	12	12
Ficelle (par ha foin et paille)	13	14	14
Ficelle (par ha fanes de pois protéagineux)	10	11	11

Travaux par tiers (€/ha)	2016	2017	2018
Récolte cultures			
blé	120	121	121
escourgeon	120	121	121
pois	145	146	146
betteraves	260	262	270
colza	145	146	146
maïs grain	150	151	151
lin	320	323	323
Semis maïs	45	46	46
betteraves	55	56	56
Récolte d'herbe			
Ensilage maïs (tassage + bêche 9 €)	230	232	232
Ensilage d'herbe (tassage + bêche 9 €)	150	151	151
(fauche + tassage + bêche 9 €)	175	177	177
Ensilage d'herbe zone herbagère (tassage + bêche 9 €)	135	136	136
Fauchage (foin, ensilage)	50	51	51
Pressage BR foin, enrubannage (16 BR x 3,45 €)	55	56	56
paille	60	61	61
fanés de pois	25	25	25
Enrubannage = 20 BR x 8 €	160	162	162
Carburant (€/l fioul)	0,55	0,63	0,75

EVOLUTIONS DES CHARGES DE STRUCTURE HORS AMORTISSEMENTS ET FRAIS FINANCIERS (D'APRÈS IPAMPA)

Poste de charge de structure	Evolution 2015/2016	Evolution 2016/2017	Evolution 2017/2018
Charges de personnel	+ 0,62 %	0,93 %	1,22 %
Carburant – Lubrifiant	- 12 %	14,5 %	14,7 %
Entretien mécanisation	+ 1 %	1 %	2,5%
Fermage	- 0,42 %	- 3,02 %	-3%
Entretien bâtiment – foncier	1 %	1,9 %	2,22%
Eau-gaz-électricité	+ 0,2 %	0,6 %	1%
Assurances	+ 2 %	6 %	2%
Frais de gestion	0 %	2 %	0,3%
Frais de transports – déplacements	0 %	2 %	-0,2%
Divers taxes d'exploitation	0 %	0 %	0%

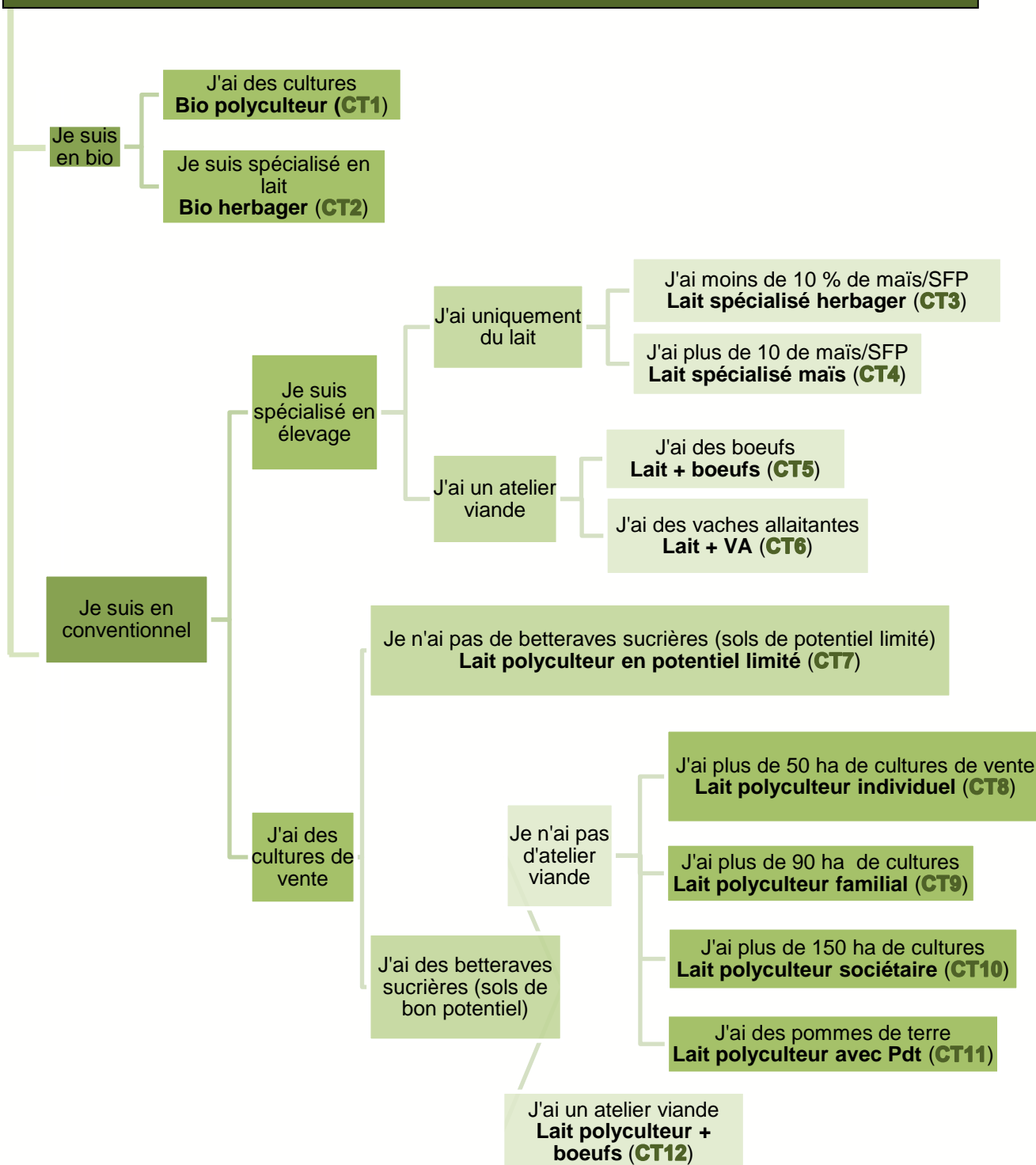
NIVEAUX DE RENDEMENTS RETENUS POUR LES CAS-TYPES

Rendement (P = zone Polyculture, E = zone Elevage)	Rendements 2016	Rendements 2017	Rendements 2018
Maïs ensilage (P) en TMS/ha	13	15	15
Maïs ensilage (E) en TMS/ha	12,5	15	16
Blé (P) en qx/ha	55	87	85
Blé (E) en qx/ha	55	87	85
Escourgeon (P) en qx/ha	60	80	80
Orge de printemps	55	65	70
Féverole	28	40	40
Colza (P) en qx/ha	33	44	37
Pois (P) en qx/ha	31	42	42
Betteraves sucrières en TMS/ha	83	100	85
Maïs grain en qx/ha	70	95	95
Pommes de terre en TMB/ha	42	50	40

CONJONCTURE POUR LES EXPLOITATIONS EN AGRICULTURE BIOLOGIQUE

Produits	Prix 2016	Prix 2017	Prix 2018
Lait de base à 38/32 (€/1 000 l)	450	455	455
Vache de réforme (€/kg)	3,45	3,45	3,45
Blé (€/q)	36,5	45	55
Orge de printemps (€/q)	27	28	38
Féveroles (€/q)	36,5	37,5	36,5
Céréales autoconsommées	345	355	355
Féveroles autoconsommées	395	405	405
CMV	2 000	2 000	2 000
VL40 AB	800	850	850
VL18 AB	520	580	580
Luzerne déshydratée	300	300	300
Foin luzerne acheté (non livré)	150	150	150

Je suis éleveur laitier en Hauts-de-France, quel cas-type est le plus proche de mon système ?



Cas-type 1 - Bio polyculteur

SYSTÈME FAMILIAL SPÉCIALISÉ LAIT BIO EN ZONE À BON POTENTIEL

2 UMO pour 90 ha de SAU dont 23,5 ha de cultures et 55,5 ha de prairies

338 000 l livrés produits par 60 VL à 5 900 l/VL

3 % de maïs/SFP pour un chargement de 1,26 UGB/ha de SFP corrigé

RESULTATS ECONOMIQUES EN CONJONCTURE 2018

	Total	% Produit brut
Les produits animaux	177 928 €	64 %
<i>Les produits lait</i>	157 724 €	56 %
<i>Les produits viande</i>	20 204 €	7 %
Les produits végétaux	52 650 €	19 %
Les aides	48 925 €	18 %
Produit d'exploitation	279 503 €	100 %
Les charges proportionnelles	48 927 €	18 %
<i>Les charges animales</i>	29 983 €	11 %
<i>Les charges végétales</i>	18 944 €	7 %
Les charges de structures	100 372 €	36 %
EBE	130 205 €	

Annuités 50 321 €

Amortissements 41 481 €
 Frais financier 7 464 €

Revenu disponible 79 883 €

Résultat courant 81 259 €

Indicateurs économiques globaux	
Produit brut /ha SAU =	3 106 €
Produit brut/UTA =	139 752 €
Produit brut/UTA familiale =	164 414 €
Charges proportionnelles/PB =	18 %
Marge brute herbivore/ha SFP =	2 144 €
Marge brute herbivore/1 000 l de lait =	405 €
Marge brute CV/ha CV =	1842

Charges structure H amort & FF/PB =	36 %
EBE/PB =	47 %
EBE /Ha SAU =	1 447 €
% EBE avant main-d'œuvre/PB =	59 %
Annuités /PB =	18 %
Annuités /EBE =	39 %
Aides/EBE =	38 %
Revenu disponible/PB =	29 %
Disponible /UTA familiale=	46 990 €

Repères EBE avant MO/Produit Brut

Très efficace	Efficace	Efficacité moyenne	Peu efficace
Supérieur à 61 %	56 à 61 %	51 à 56 %	Inférieur à 51 %

Critères technico-économiques du troupeau	
VACHES LAITIÈRES	
Quantité de concentré VL :	705 Kg/VL
Quantité de concentré VL :	120 g/litre de lait
Coût concentrés VL :	34 €/1000 L
Coût coproduits VL :	0 €/1000 L
Coût de SFP VL :	21 €/1000 L
Coût alimentaire VL :	55 €/1000 L

Le coût alimentaire ici tient compte des travaux par tiers (contrairement à la charge d'alimentation du coût de production) (tableau du bas).

Repères concentré VL en g/l

Très économe	Econome	Elevé	Très élevé
Inférieur à 105	105 à 135	135 à 165	Supérieur à 165

Repères coût alimentaire VL en €/1 000 l

Très économe	Econome	Elevé	Très élevé
Inférieur à 50	50 à 60	60 à 70	Supérieur à 70

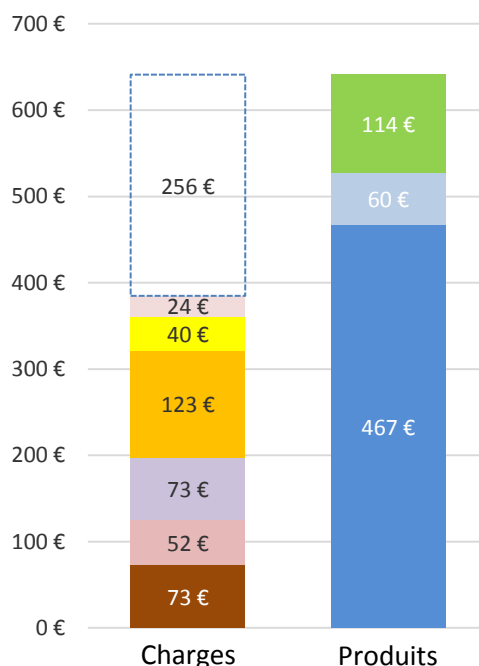
TOTAL HERBIVORES	
Coût concentrés	198 €/UGB totaux
Conc + coproduits	198 €/UGB totaux
Coût alimentaire troupeau	74 €/1000 L
Total divers élevage	160 €/UGB totaux

Critères technico-économiques des surfaces	
Fertilisation	15 €/ha SAU
Phytos	0 €/ha SAU

Coût de production
 (Rémunération à 2 SMIC)

583 € / 1 000 l

Foncier et Capital	73 €
Frais divers de gestion	52 €
Bâtiments	73 €
Mécanisation	123 €
Frais d'élevage	40 €
Alimentation	24 €
Rémunération permise	256 €
Produit lait	467 €
Coproduit viande de l'atelier lait	60 €
Aides totales	114 €



Cas-type 2 - Bio herbager

SYSTÈME FAMILIAL SPÉCIALISÉ LAIT BIO EN ZONE HERBAGÈRE

1,5 UMO pour 55 ha de SAU dont 0 ha de cultures et 55 ha de prairies

214 500 l livrés produits par 42 VL à 5 300 l/VL

0 % de maïs/SFP pour un chargement de 1,17 UGB/ha de SFP corrigé

RESULTATS ECONOMIQUES EN CONJONCTURE 2018

	Total	% Produit brut
Les produits animaux	114 224 €	86 %
<i>Les produits lait</i>	100 077 €	76 %
<i>Les produits viande</i>	14 147 €	11 %
Les produits végétaux	0 €	0 %
Les aides	17 800 €	13 %
Produit d'exploitation	132 024 €	100 %
Les charges proportionnelles	24 196 €	18 %
<i>Les charges animales</i>	17 638 €	13 %
<i>Les charges végétales</i>	6 558 €	5 %
Les charges de structures	44 714 €	34 %
EBE	63 113 €	

Annuités 20 129 €

Amortissements 31 566 €
 Frais financier 2 986 €

Revenu disponible 42 985 €

Résultat courant 28 561 €

Indicateurs économiques globaux	
Produit brut /ha SAU =	2 400 €
Produit brut/UTA =	88 016 €
Produit brut/UTA familiale =	88 016 €
Charges proportionnelles/PB =	18 %
Marge brute herbivore/ha SFP =	1 661 €
Marge brute herbivore/1 000 l de lait =	407 €
Marge brute CV/ha CV =	Pas de cultures de vente

Charges structure H amort & FF/PB =	34 %
EBE/PB =	48 %
EBE /Ha SAU =	1 148 €
% EBE avant main-d'œuvre/PB =	54 %
Annuités /PB =	15 %
Annuités /EBE =	32 %
Aides/EBE =	28 %
Revenu disponible/PB =	33 %
Disponible /UTA familiale=	28 657 €

Repères EBE avant MO/Produit Brut

Très efficace	Efficace	Efficacité moyenne	Peu efficace
Supérieur à 57 %	52 à 57 %	47 à 52 %	Inférieur à 47 %

Critères technico-économiques du troupeau	
VACHES LAITIÈRES	
Quantité de concentré VL :	386 Kg/VL
Quantité de concentré VL :	72 g/litre de lait
Coût concentrés VL :	22 €/1000 L
Coût coproduits VL :	0 €/1000 L
Coût de SFP VL :	19 €/1000 L
Coût alimentaire VL :	42 €/1000 L

Le coût alimentaire ici tient compte des travaux partiels (contrairement à la charge d'alimentation du coût de production) (tableau du bas).

Repères concentré VL en g/l

Très économe	Econome	Elevé	Très élevé
Inférieur à 55	55 à 85	85 à 115	Supérieur à 115

Repères coût alimentaire VL en €/1 000 l

Très économe	Econome	Elevé	Très élevé
Inférieur à 35	35 à 45	45 à 55	Supérieur à 55

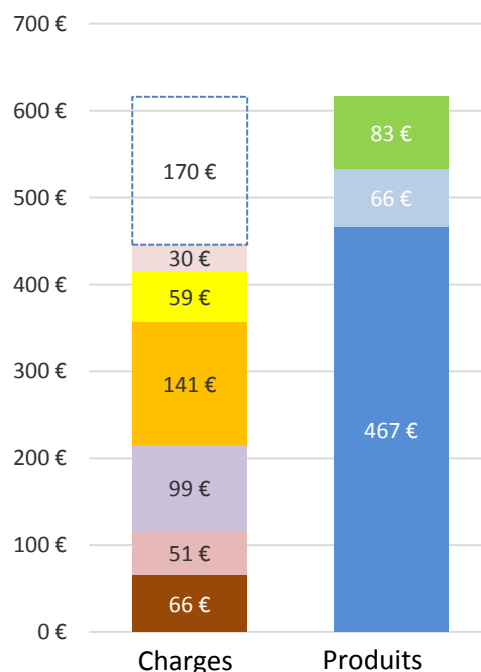
TOTAL HERBIVORES	
Coût concentrés	78 €/UGB totaux
Conc + coproduits	78 €/UGB totaux
Coût alimentaire troupeau	52 €/1000 L
Total divers élevage	196 €/UGB totaux

Critères technico-économiques des surfaces	
Fertilisation	12 €/ha SAU
Phytos	0 €/ha SAU

Coût de production
 (Rémunération à 2 SMIC)

698 €/1 000 l

Foncier et Capital	66 €
Frais divers de gestion	51 €
Bâtiments	99 €
Mécanisation	141 €
Frais d'élevage	59 €
Alimentation	30 €
Rémunération permise	170 €
Produit lait	467 €
Coproduit viande de l'atelier lait	66 €
Aides totales	83 €



Cas-type 3 - Lait spécialisé herbager

SYSTÈME FAMILIAL SPÉCIALISÉ LAIT EN ZONE HERBAGÈRE

1,5 UMO pour 55 ha de SAU dont 0 ha de cultures et 50 ha de prairies

374 100 l livrés produits par 52 VL à 7 400 l/VL

9 % de maïs/SFP pour un chargement de 1,37 UGB/ha de SFP corrigé

RESULTATS ECONOMIQUES EN CONJONCTURE 2018

	Total	% Produit brut
Les produits animaux	142 118 €	91 %
<i>Les produits lait</i>	127 046 €	81 %
<i>Les produits viande</i>	15 072 €	10 %
Les produits végétaux	0 €	0 %
Les aides	15 215 €	10 %
Produit d'exploitation	157 333 €	100 %
Les charges proportionnelles	65 163 €	41 %
<i>Les charges animales</i>	51 113 €	32 %
<i>Les charges végétales</i>	14 050 €	9 %
Les charges de structures	40 417 €	26 %
	EBE	51 753 €

Annuités 22 645 €

Amortissements 34 946 €
 Frais financier 3 359 €

Revenu disponible 29 108 €

Résultat courant 13 448 €

Indicateurs économiques globaux	
Produit brut /ha SAU =	2 861 €
Produit brut/UTA =	104 889 €
Produit brut/UTA familiale =	104 889 €
Charges proportionnelles/PB =	41 %
Marge brute herbivore/ha SFP =	1 423 €
Marge brute herbivore/1 000 l de lait =	202 €
Marge brute CV/ha CV =	Pas de cultures de vente

Charges structure H amort & FF/PB =	26 %
EBE/PB =	33 %
EBE /Ha SAU =	941 €
% EBE avant main-d'œuvre/PB =	35 %
Annuités /PB =	14 %
Annuités /EBE =	44 %
Aides/EBE =	29 %
Revenu disponible/PB =	19 %
Disponible /UTA familiale=	19 405 €

Repères EBE avant MO/Produit Brut

Très efficace	Efficace	Efficacité moyenne	Peu efficace
Supérieur à 38 %	33 à 38 %	28 à 33 %	Inférieur à 28 %

Critères technico-économiques du troupeau	
VACHES LAITIÈRES	
Quantité de concentré VL :	1699 Kg/VL
Quantité de concentré VL :	228 g/litre de lait
Coût concentrés VL :	60 €/1000 L
Coût coproduits VL :	8 €/1000 L
Coût de SFP VL :	25 €/1000 L
Coût alimentaire VL :	93 €/1000 L

Le coût alimentaire ici tient compte des travaux par tiers (contrairement à la charge d'alimentation du coût de production) (tableau du bas).

Repères concentré VL en g/l

Très économe	Econome	Elevé	Très élevé
Inférieur à 215	215 à 245	245 à 275	Supérieur à 275

Repères coût alimentaire VL en €/1 000 l

Très économe	Econome	Elevé	Très élevé
Inférieur à 90	90 à 100	100 à 110	Supérieur à 110

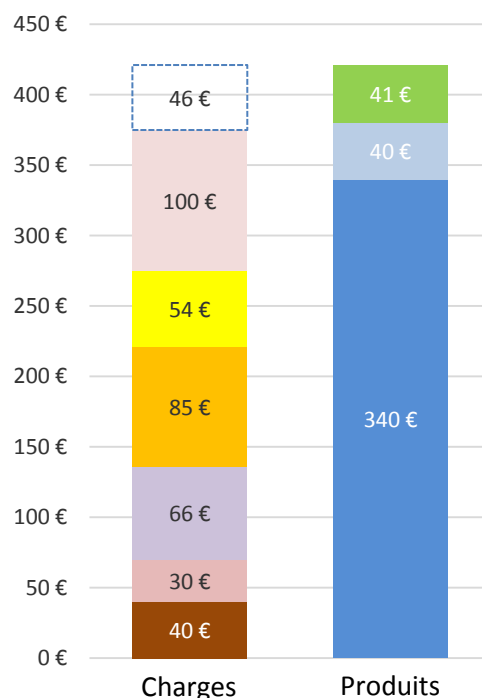
TOTAL HERBIVORES	
Coût concentrés	340 €/UGB totaux
Conc + coproduits	379 €/UGB totaux
Coût alimentaire troupeau	113 €/1000 L
Total divers élevage	274 €/UGB totaux

Critères technico-économiques des surfaces	
Fertilisation	104 €/ha SAU
Phytos	9 €/ha SAU

Coût de production
(Rémunération à 2 SMIC)

519 €/1 000 l

Foncier et Capital	40 €
Frais divers de gestion	30 €
Bâtiments	66 €
Mécanisation	85 €
Frais d'élevage	54 €
Alimentation	100 €
Rémunération permise	46 €
Produit lait	340 €
Coproduit viande de l'atelier lait	40 €
Aides totales	41 €



Cas-type 4 - Lait spécialisé maïs

SYSTÈME FAMILIAL SPÉCIALISÉ LAIT AVEC UNE PART DE MAÏS CONSÉQUENTE

2 UMO pour 60 ha de SAU dont 12 ha de cultures et 31 ha de prairies

544 500 l livrés produits par 64 VL à 8 500 l/VL

35 % de maïs/SFP pour un chargement de 1,8 UGB/ha de SFP corrigé

RESULTATS ECONOMIQUES EN CONJONCTURE 2018

	Total	% Produit brut
Les produits animaux	205 958 €	85 %
<i>Les produits lait</i>	184 898 €	76 %
<i>Les produits viande</i>	21 060 €	9 %
Les produits végétaux	17 180 €	7 %
Les aides	18 640 €	8 %
Produit d'exploitation	241 778 €	100 %
Les charges proportionnelles	91 405 €	38 %
<i>Les charges animales</i>	64 455 €	27 %
<i>Les charges végétales</i>	26 949 €	11 %
Les charges de structures	59 230 €	24 %
EBE	91 144 €	

Annuités 44 031 €

Amortissements 40 713 €
 Frais financier 6 531 €

Revenu disponible 47 112 €

Résultat courant 43 900 €

Indicateurs économiques globaux	
Produit brut /ha SAU =	4 030 €
Produit brut/UTA =	120 889 €
Produit brut/UTA familiale =	120 889 €
Charges proportionnelles/PB =	38 %
Marge brute herbivore/ha SFP =	2 559 €
Marge brute herbivore/1 000 l de lait =	226 €
Marge brute CV/ha CV =	851

Charges structure H amort & FF/PB =	24 %
EBE/PB =	38 %
EBE /Ha SAU =	1 519 €
% EBE avant main-d'œuvre/PB =	43 %
Annuités /PB =	18 %
Annuités /EBE =	48 %
Aides/EBE =	20 %
Revenu disponible/PB =	19 %
Disponible /UTA familiale=	23 556 €

Repères EBE avant MO/Produit Brut

Très efficace	Efficace	Efficacité moyenne	Peu efficace
Supérieur à 46 %	41 à 46 %	36 à 41 %	Inférieur à 36 %

Critères technico-économiques du troupeau	
VACHES LAITIÈRES	
Quantité de concentré VL :	1471 Kg/VL
Quantité de concentré VL :	173 g/litre de lait
Coût concentrés VL :	48 €/1000 L
Coût coproduits VL :	7 €/1000 L
Coût de SFP VL :	32 €/1000 L
Coût alimentaire VL :	88 €/1000 L

Le coût alimentaire ici tient compte des travaux partiels (contrairement à la charge d'alimentation du coût de production) (tableau du bas).

Repères concentré VL en g/l

Très économe	Econome	Elevé	Très élevé
Inférieur à 160	160 à 190	190 à 220	Supérieur à 220

Repères coût alimentaire VL en €/1 000 l

Très économe	Econome	Elevé	Très élevé
Inférieur à 85	85 à 95	95 à 105	Supérieur à 105

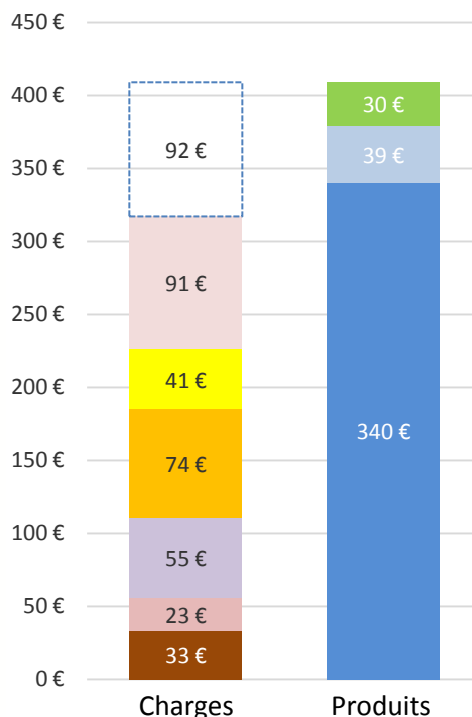
TOTAL HERBIVORES	
Coût concentrés	363 €/UGB totaux
Conc + coproduits	425 €/UGB totaux
Coût alimentaire troupeau	109 €/1000 L
Total divers élevage	268 €/UGB totaux

Critères technico-économiques des surfaces	
Fertilisation	129 €/ha SAU
Phytos	63 €/ha SAU

Coût de production
 (Rémunération à 2 SMIC)

444 € /1 000 l

Foncier et Capital	33 €
Frais divers de gestion	23 €
Bâtiments	55 €
Mécanisation	74 €
Frais d'élevage	41 €
Alimentation	91 €
Rémunération permise	92 €
Produit lait	340 €
Coproduit viande de l'atelier lait	39 €
Aides totales	30 €



Cas-type 5 - Lait + bœufs

SYSTÈME ÉLEVAGE LAIT + BŒUFS

2,3 UMO pour 105 ha de SAU dont 32,5 ha de cultures et 55 ha de prairies

451 000 l livrés produits par 58 VL à 8 200 l/VL – 18 bœufs/an

24 % de maïs/SFP pour un chargement de 1,56 UGB/ha de SFP corrigé

RESULTATS ECONOMIQUES EN CONJONCTURE 2018

	Total	% Produit brut
Les produits animaux	191 881 €	71 %
<i>Les produits lait</i>	157 005 €	58 %
<i>Les produits viande</i>	34 876 €	13 %
Les produits végétaux	45 497 €	17 %
Les aides	33 215 €	12 %
Produit d'exploitation	270 593 €	100 %
Les charges proportionnelles	96 969 €	36 %
<i>Les charges animales</i>	57 623 €	21 %
<i>Les charges végétales</i>	39 346 €	15 %
Les charges de structures	91 627 €	34 %
	EBE	81 997 €

Annuités 47 805 €

Amortissements 47 865 €
 Frais financier 7 091 €

Revenu disponible 34 191 €

Résultat courant 27 041 €

Indicateurs économiques globaux	
Produit brut /ha SAU =	2 577 €
Produit brut/UTA =	117 649 €
Produit brut/UTA familiale =	135 296 €
Charges proportionnelles/PB =	36 %
Marge brute herbivore/ha SFP =	1 595 €
Marge brute herbivore/1 000 l de lait =	243 €
Marge brute CV/ha CV =	803

Charges structure H amort & FF/PB =	34 %
EBE/PB =	30 %
EBE /Ha SAU =	781 €
% EBE avant main-d'œuvre/PB =	37 %
Annuités /PB =	18 %
Annuités /EBE =	58 %
Aides/EBE =	41 %
Revenu disponible/PB =	13 %
Disponible /UTA familiale=	17 096 €

Repères EBE avant MO/Produit Brut

Très efficace	Efficace	Efficacité moyenne	Peu efficace
Supérieur à 39 %	34 à 39 %	29 à 34 %	Inférieur à 29 %

Critères technico-économiques du troupeau	
VACHES LAITIÈRES	
Quantité de concentré VL :	1308 Kg/VL
Quantité de concentré VL :	159 g/litre de lait
Coût concentrés VL :	51 €/1000 L
Coût coproduits VL :	9 €/1000 L
Coût de SFP VL :	29 €/1000 L
Coût alimentaire VL :	89 €/1000 L

Le coût alimentaire ici tient compte des travaux par tiers (contrairement à la charge d'alimentation du coût de production) (tableau du bas).

Repères concentré VL en g/l

Très économe	Econome	Elevé	Très élevé
Inférieur à 145	145 à 175	175 à 205	Supérieur à 205

Repères coût alimentaire VL en €/1 000 l

Très économe	Econome	Elevé	Très élevé
Inférieur à 85	85 à 95	95 à 105	Supérieur à 105

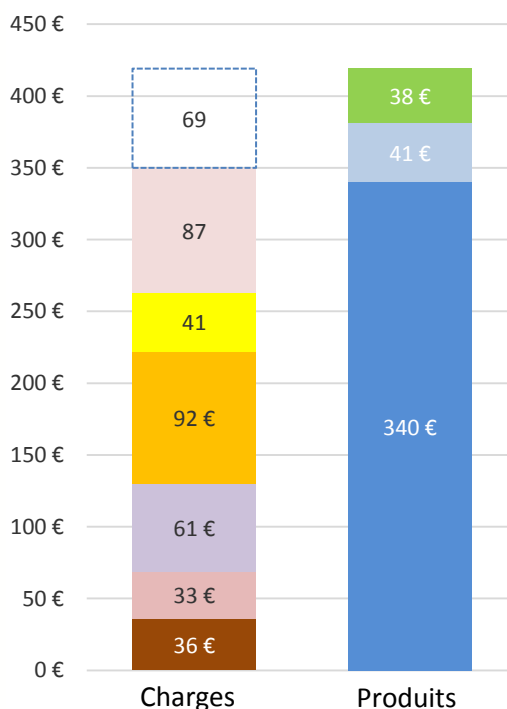
TOTAL HERBIVORES	
Coût concentrés	280 €/UGB totaux
Conc + coproduits	317 €/UGB totaux
Coût alimentaire troupeau	120 €/1000 L
Total divers élevage	176 €/UGB totaux

Critères technico-économiques des surfaces	
Fertilisation	123 €/ha SAU
Phytos	69 €/ha SAU

Coût de production
 (Rémunération à 2 SMIC)

481 €/1 000 l

Foncier et Capital	36 €
Frais divers de gestion	33 €
Bâtiments	61 €
Mécanisation	92 €
Frais d'élevage	41 €
Alimentation	87 €
Rémunération permise	69 €
Produit lait	340 €
Coproduit viande de l'atelier lait	41 €
Aides totales	38 €



Cas-type 6 - Lait + VA

SYSTÈME SPÉCIALISÉ ÉLEVAGE LAIT ET VACHES ALLAITANTES EN ZONE HERBAGÈRE

3 UMO pour 140 ha de SAU dont 18 ha de cultures et 84 ha de prairies

720 100 l livrés produits par 90 VL à 8 100 l/VL

30 VA naisseurs-engraisseurs, 10 bœufs PH

31 % de maïs/SFP pour un chargement de 1,71 UGB/ha de SFP corrigé

RESULTATS ECONOMIQUES EN CONJONCTURE 2018

	Total	% Produit brut
Les produits animaux	327 255 €	82 %
<i>Les produits lait</i>	246 548 €	61 %
<i>Les produits viande</i>	80 707 €	20 %
Les produits végétaux	26 775 €	7 %
Les aides	47 150 €	12 %
Produit d'exploitation	401 180 €	100 %
Les charges proportionnelles	169 106 €	42 %
<i>Les charges animales</i>	117 568 €	29 %
<i>Les charges végétales</i>	51 538 €	13 %
Les charges de structures	111 536 €	28 %
	EBE	120 539 €

Annuités 60 386 €

Amortissements 74 369 €
 Frais financier 8 957 €

Revenu disponible 60 153 €

Résultat courant 37 213 €

Indicateurs économiques globaux	
Produit brut /ha SAU =	2 866 €
Produit brut/UTA =	133 727 €
Produit brut/UTA familiale =	133 727 €
Charges proportionnelles/PB =	42 %
Marge brute herbivore/ha SFP =	1 454 €
Marge brute herbivore/1 000 l de lait =	244 €
Marge brute CV/ha CV =	863

Charges structure H amort & FF/PB =	28 %
EBE/PB =	30 %
EBE /Ha SAU =	861 €
% EBE avant main-d'œuvre/PB =	33 %
Annuités /PB =	15 %
Annuités /EBE =	50 %
Aides/EBE =	39 %
Revenu disponible/PB =	15 %
Disponible /UTA familiale=	20 051 €

Repères EBE avant MO/Produit Brut

Très efficace	Efficace	Efficacité moyenne	Peu efficace
Supérieur à 35 %	30 à 35 %	25 à 30 %	Inférieur à 25 %

Critères technico-économiques du troupeau

VACHES LAITIÈRES

Quantité de concentré VL :	1516 Kg/VL
Quantité de concentré VL :	188 g/litre de lait
Coût concentrés VL :	60 €/1000 L
Coût coproduits VL :	9 €/1000 L
Coût de SFP VL :	37 €/1000 L
Coût alimentaire VL :	106 €/1000 L

Le coût alimentaire ici tient compte des travaux par tiers (contrairement à la charge d'alimentation du coût de production) (tableau du bas).

Repères concentré VL en g/l

Très économe	Econome	Elevé	Très élevé
Inférieur à 175	175 à 205	205 à 235	Supérieur à 235

Repères coût alimentaire VL en €/1 000 l

Très économe	Econome	Elevé	Très élevé
Inférieur à 100	100 à 110	110 à 120	Supérieur à 120

TOTAL HERBIVORES

Coût concentrés	270 €/UGB totaux
Conc + coproduits	332 €/UGB totaux
Coût alimentaire troupeau	156 €/1000 L
Total divers élevage	213 €/UGB totaux

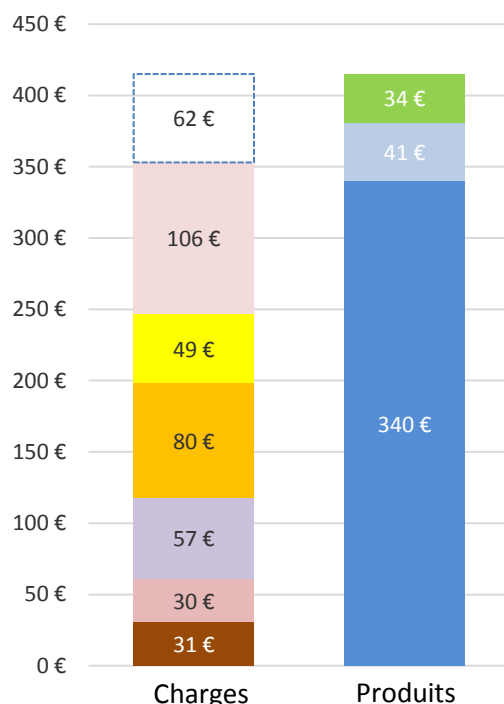
Critères technico-économiques des surfaces

Fertilisation	118 €/ha SAU
Phytos	50 €/ha SAU

Coût de production
(Rémunération à 2 SMIC)

464 € /1 000 l

Foncier et Capital	31 €
Frais divers de gestion	30 €
Bâtiments	57 €
Mécanisation	80 €
Frais d'élevage	49 €
Alimentation	106 €
Rémunération permise	62 €
Produit lait	340 €
Coproduit viande de l'atelier lait	41 €
Aides totales	34 €



Cas-type 7 - Lait polyculteur en potentiel limité

SYSTÈME FAMILIAL LAIT ET CULTURES DE VENTE SANS BETTERAVE EN ZONE À POTENTIEL LIMITÉ

2,5 UMO pour 140 ha de SAU dont 85,5 ha de cultures et 23 ha de prairies

534 600 l livrés produits par 62 VL à 8 600 l/VL

50 % de maïs/SFP pour un chargement de 1,73 UGB/ha de SFP corrigé

RESULTATS ECONOMIQUES EN CONJONCTURE 2018

	Total	% Produit brut
Les produits animaux	203 794 €	56 %
<i>Les produits lait</i>	181 524 €	50 %
<i>Les produits viande</i>	22 270 €	6 %
Les produits végétaux	115 808 €	32 %
Les aides	44 380 €	12 %
Produit d'exploitation	363 982 €	100 %
Les charges proportionnelles	123 393 €	34 %
<i>Les charges animales</i>	59 188 €	16 %
<i>Les charges végétales</i>	64 205 €	18 %
Les charges de structures	125 447 €	34 %
EBE	115 142 €	

Annuités 69 192 €

Amortissements 61 557 €
 Frais financier 10 263 €

Revenu disponible 45 950 €

Résultat courant 43 322 €

Indicateurs économiques globaux	
Produit brut /ha SAU =	2 600 €
Produit brut/UTA =	145 593 €
Produit brut/UTA familiale =	181 991 €
Charges proportionnelles/PB =	34 %
Marge brute herbivore/ha SFP =	2 268 €
Marge brute herbivore/1 000 l de lait =	231 €
Marge brute CV/ha CV =	881

Charges structure H amort & FF/PB =	34 %
EBE/PB =	32 %
EBE /Ha SAU =	822 €
% EBE avant main-d'œuvre/PB =	39 %
Annuités /PB =	19 %
Annuités /EBE =	60 %
Aides/EBE =	39 %
Revenu disponible/PB =	13 %
Disponible /UTA familiale=	22 975 €

Repères EBE avant MO/Produit Brut

Très efficace	Efficace	Efficacité moyenne	Peu efficace
Supérieur à 42 %	37 à 42 %	32 à 37 %	Inférieur à 32 %

Critères technico-économiques du troupeau	
VACHES LAITIÈRES	
Quantité de concentré VL :	1635 Kg/VL
Quantité de concentré VL :	190 g/litre de lait
Coût concentrés VL :	59 €/1000 L
Coût coproduits VL :	0 €/1000 L
Coût de SFP VL :	33 €/1000 L
Coût alimentaire VL :	92 €/1000 L

Le coût alimentaire ici tient compte des travaux par tiers (contrairement à la charge d'alimentation du coût de production) (tableau du bas).

Repères concentré VL en g/l

Très économe	Econome	Elevé	Très élevé
Inférieur à 175	175 à 205	205 à 235	Supérieur à 235

Repères coût alimentaire VL en €/1 000 l

Très économe	Econome	Elevé	Très élevé
Inférieur à 85	85 à 95	95 à 105	Supérieur à 105

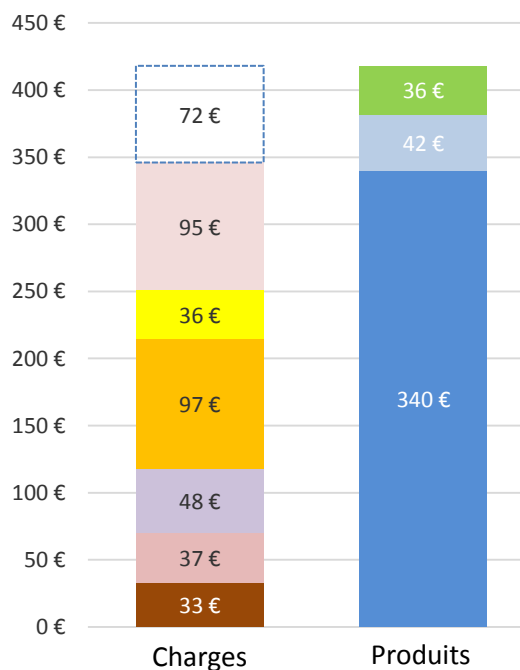
TOTAL HERBIVORES	
Coût concentrés	421 €/UGB totaux
Conc + coproduits	421 €/UGB totaux
Coût alimentaire troupeau	117 €/1000 L
Total divers élevage	206 €/UGB totaux

Critères technico-économiques des surfaces	
Fertilisation	179 €/ha SAU
Phytos	120 €/ha SAU

Coût de production
 (Rémunération à 2 SMIC)

467 € / 1 000 l

Foncier et Capital	33 €
Frais divers de gestion	37 €
Bâtiments	48 €
Mécanisation	97 €
Frais d'élevage	36 €
Alimentation	95 €
Rémunération permise	72 €
Produit lait	340 €
Coproduit viande de l'atelier lait	42 €
Aides totales	36 €



Cas-type 8 - Lait polyculteur individuel

SYSTÈME INDIVIDUEL LAIT ET CULTURES DE VENTE AVEC BETTERAVES EN ZONE À BON POTENTIEL

1,5 UMO pour 80 ha de SAU dont 53,5 ha de cultures et 12 ha de prairies

310 200 l livrés produits par 36 VL à 8 600 l/VL

45 % de maïs/SFP pour un chargement de 1,92 UGB/ha de SFP corrigé

RESULTATS ECONOMIQUES EN CONJONCTURE 2018

	Total	% Produit brut
Les produits animaux	116 456 €	52 %
<i>Les produits lait</i>	105 341 €	47 %
<i>Les produits viande</i>	11 115 €	5 %
Les produits végétaux	76 324 €	34 %
Les aides	29 658 €	13 %
Produit d'exploitation	222 438 €	100 %
Les charges proportionnelles	83 426 €	38 %
<i>Les charges animales</i>	35 572 €	16 %
<i>Les charges végétales</i>	47 854 €	22 %
Les charges de structures	65 595 €	29 %
	EBE	75 143 €

Annuités 45 289 €

Amortissements 32 571 €
 Frais financier 6 718 €

Revenu disponible 28 129 €

Résultat courant 34 129 €

Indicateurs économiques globaux	
Produit brut /ha SAU =	2 780 €
Produit brut/UTA =	148 292 €
Produit brut/UTA familiale =	148 292 €
Charges proportionnelles/PB =	38 %
Marge brute herbivore/ha SFP =	2 679 €
Marge brute herbivore/1 000 l de lait =	229 €
Marge brute CV/ha CV =	755

Charges structure H amort & FF/PB =	29 %
EBE/PB =	33 %
EBE /Ha SAU =	918 €
% EBE avant main-d'œuvre/PB =	38 %
Annuités /PB =	20 %
Annuités /EBE =	62 %
Aides/EBE =	40 %
Revenu disponible/PB =	13 %
Disponible /UTA familiale=	18 752 €

Repères EBE avant MO/Produit Brut

Très efficace	Efficace	Efficacité moyenne	Peu efficace
Supérieur à 40 %	35 à 40 %	30 à 35 %	Inférieur à 30 %

Critères technico-économiques du troupeau	
VACHES LAITIÈRES	
Quantité de concentré VL :	1461 Kg/VL
Quantité de concentré VL :	170 g/litre de lait
Coût concentrés VL :	56 €/1000 L
Coût coproduits VL :	9 €/1000 L
Coût de SFP VL :	28 €/1000 L
Coût alimentaire VL :	94 €/1000 L

Le coût alimentaire ici tient compte des travaux par tiers (contrairement à la charge d'alimentation du coût de production) (tableau du bas).

Repères concentré VL en g/l

Très économe	Econome	Elevé	Très élevé
Inférieur à 155	155 à 185	185 à 215	Supérieur à 215

Repères coût alimentaire VL en €/1 000 l

Très économe	Econome	Elevé	Très élevé
Inférieur à 90	90 à 100	100 à 110	Supérieur à 110

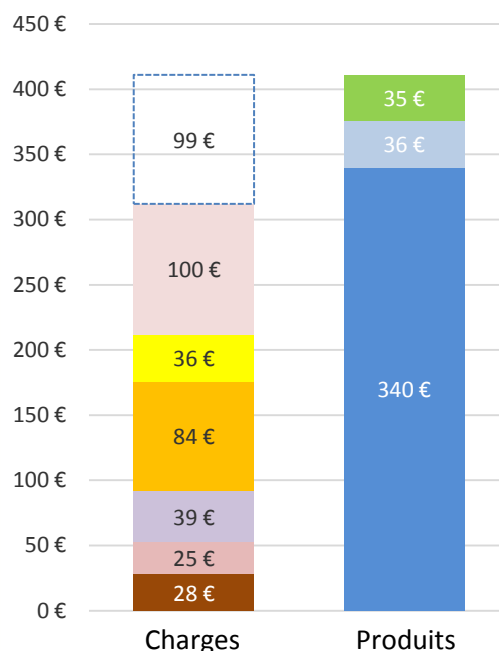
TOTAL HERBIVORES	
Coût concentrés	418 €/UGB totaux
Conc + coproduits	474 €/UGB totaux
Coût alimentaire troupeau	115 €/1000 L
Total divers élevage	220 €/UGB totaux

Critères technico-économiques des surfaces	
Fertilisation	195 €/ha SAU
Phytos	132 €/ha SAU

Coût de production
(Rémunération à 2 SMIC)

431 € /1 000 l

Foncier et Capital	28 €
Frais divers de gestion	25 €
Bâtiments	39 €
Mécanisation	84 €
Frais d'élevage	36 €
Alimentation	100 €
Rémunération permise	99 €
Produit lait	340 €
Coproduit viande de l'atelier lait	36 €
Aides totales	35 €



Cas-type 9 - Lait polyculteur familial

SYSTÈME FAMILIAL LAIT ET POLYCULTURE AVEC BETTERAVES EN ZONE À BON POTENTIEL

2,5 UMO pour 140 ha de SAU dont 94 ha de cultures et 24,5 ha de prairies

534 600 l livrés produits par 62 VL à 8 600 l/VL

47 % de maïs/SFP pour un chargement de 2,03 UGB/ha de SFP corrigé

RESULTATS ECONOMIQUES EN CONJONCTURE 2018

	Total	% Produit brut
Les produits animaux	203 794 €	51 %
<i>Les produits lait</i>	181 524 €	46 %
<i>Les produits viande</i>	22 270 €	6 %
Les produits végétaux	138 422 €	35 %
Les aides	56 058 €	14 %
Produit d'exploitation	398 273 €	100 %
Les charges proportionnelles	131 341 €	33 %
<i>Les charges animales</i>	64 454 €	16 %
<i>Les charges végétales</i>	66 887 €	17 %
Les charges de structures	131 433 €	33 %
	EBE	135 500 €

Annuités 72 966 €

Amortissements 61 314 €
 Frais financier 10 823 €

Revenu disponible 62 534 €

Résultat courant 63 363 €

Indicateurs économiques globaux	
Produit brut /ha SAU =	2 845 €
Produit brut/UTA =	159 309 €
Produit brut/UTA familiale =	199 137 €
Charges proportionnelles/PB =	33 %
Marge brute herbivore/ha SFP =	2 680 €
Marge brute herbivore/1 000 l de lait =	231 €
Marge brute CV/ha CV =	963

Charges structure H amort & FF/PB =	33 %
EBE/PB =	34 %
EBE /Ha SAU =	968 €
% EBE avant main-d'œuvre/PB =	43 %
Annuités /PB =	18 %
Annuités /EBE =	54 %
Aides/EBE =	41 %
Revenu disponible/PB =	16 %
Disponible /UTA familiale=	31 267 €

Repères EBE avant MO/Produit Brut

Très efficace	Efficace	Efficacité moyenne	Peu efficace
Supérieur à 45 %	40 à 45 %	35 à 40 %	Inférieur à 35 %

Critères technico-économiques du troupeau	
VACHES LAITIÈRES	
Quantité de concentré VL :	1528 Kg/VL
Quantité de concentré VL :	177 g/litre de lait
Coût concentrés VL :	63 €/1000 L
Coût coproduits VL :	6 €/1000 L
Coût de SFP VL :	25 €/1000 L
Coût alimentaire VL :	93 €/1000 L

Le coût alimentaire ici tient compte des travaux partiels (contrairement à la charge d'alimentation du coût de production) (tableau du bas).

Repères concentré VL en g/l

Très économe	Econome	Elevé	Très élevé
Inférieur à 160	160 à 190	190 à 220	Supérieur à 220

Repères coût alimentaire VL en €/1 000 l

Très économe	Econome	Elevé	Très élevé
Inférieur à 90	90 à 100	100 à 110	Supérieur à 110

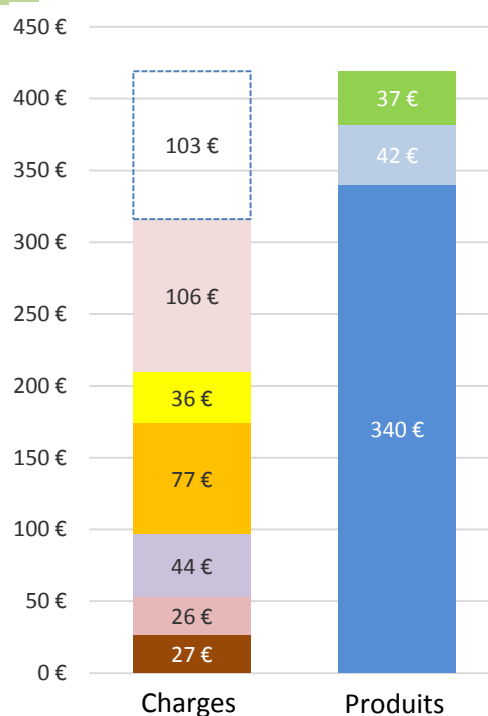
TOTAL HERBIVORES	
Coût concentrés	442 €/UGB totaux
Conc + coproduits	476 €/UGB totaux
Coût alimentaire troupeau	118 €/1000 L
Total divers élevage	206 €/UGB totaux

Critères technico-économiques des surfaces	
Fertilisation	179 €/ha SAU
Phytos	126 €/ha SAU

Coût de production
(Rémunération à 2 SMIC)

404 € /1 000 l

Foncier et Capital	27 €
Frais divers de gestion	26 €
Bâtiments	44 €
Mécanisation	77 €
Frais d'élevage	36 €
Alimentation	106 €
Rémunération permise	103 €
Produit lait	340 €
Coproduit viande de l'atelier lait	42 €
Aides totales	37 €



Cas-type 10 - Lait polyculteur sociétaire

SYSTÈME SOCIÉTAIRE LAIT ET POLYCLTURE AVEC BETTERAVES EN ZONE À BON POTENTIEL

4 UMO pour 250 ha de SAU dont 147 ha de cultures et 45 ha de prairies

1 228 200 l livrés produits par 138 VL à 8 900 l/vl

52 % de maïs/SFP pour un chargement de 1,86 UGB/ha de SFP corrigé

RESULTATS ECONOMIQUES EN CONJONCTURE 2018

	Total	% Produit brut
Les produits animaux	191 330 €	60 %
<i>Les produits lait</i>	417 063 €	54 %
<i>Les produits viande</i>	48 005 €	6 %
Les produits végétaux	221 613 €	29 %
Les aides	88 654 €	11 %
Produit d'exploitation	775 334 €	100 %
Les charges proportionnelles	287 008 €	37 %
<i>Les charges animales</i>	162 872 €	21 %
<i>Les charges végétales</i>	124 137 €	16 %
Les charges de structures	214 339 €	28 %
	EBE	273 987 €

Annuités 163 544 €

Amortissements 123 063 €
 Frais financier 24 258 €

Revenu disponible 110 443 €

Résultat courant 126 665 €

Indicateurs économiques globaux	
Produit brut /ha SAU =	3 101 €
Produit brut/UTA =	193 834 €
Produit brut/UTA familiale =	193 834 €
Charges proportionnelles/PB =	37 %
Marge brute herbivore/ha SFP =	2 541 €
Marge brute herbivore/1 000 l de lait =	213 €
Marge brute CV/ha CV =	977

Charges structure H amort & FF/PB =	28 %
EBE/PB =	35 %
EBE /Ha SAU =	1 096 €
% EBE avant main-d'œuvre/PB =	40 %
Annuités /PB =	21 %
Annuités /EBE =	60 %
Aides/EBE =	32 %
Revenu disponible/PB =	14 %
Disponible /UTA familiale=	27 611 €

Repères EBE avant MO/Produit Brut

Très efficace	Efficace	Efficacité moyenne	Peu efficace
Supérieur à 43 %	38 à 43%	33 à 38 %	Inférieur à 33 %

Critères technico-économiques du troupeau

VACHES LAITIÈRES

Quantité de concentré VL :	2077 Kg/VL
Quantité de concentré VL :	233 g/litre de lait
Coût concentrés VL :	72 €/1000 L
Coût coproduits VL :	10 €/1000 L
Coût de SFP VL :	29 €/1000 L
Coût alimentaire VL :	112 €/1000 L

Le coût alimentaire ici tient compte des travaux par tiers (contrairement à la charge d'alimentation du coût de production) (tableau du bas).

Repères concentré VL en g/l

Très économe	Econome	Elevé	Très élevé
Inférieur à 220	220 à 250	250 à 280	Supérieur à 280

Repères coût alimentaire VL en €/1 000 l

Très économe	Econome	Elevé	Très élevé
Inférieur à 105	105 à 115	115 à 125	Supérieur à 125

TOTAL HERBIVORES

Coût concentrés	531 €/UGB totaux
Conc + coproduits	595 €/UGB totaux
Coût alimentaire troupeau	134 €/1000 L
Total divers élevage	217 €/UGB totaux

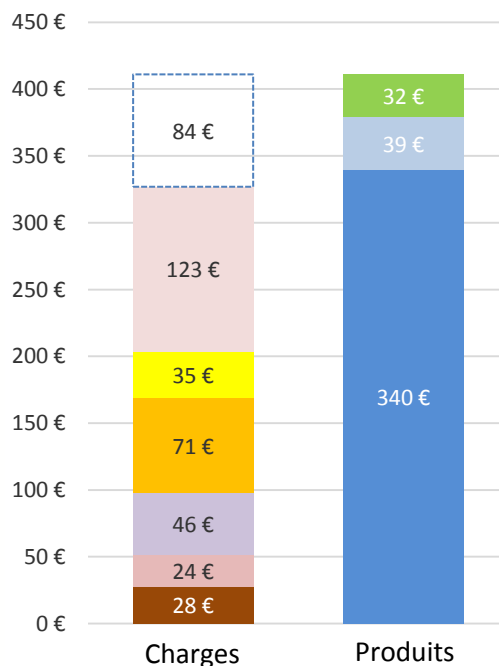
Critères technico-économiques des surfaces

Fertilisation	203 €/ha SAU
Phytos	120 €/ha SAU

Coût de production
(Rémunération à 2 SMIC)

416 € /1 000 l

Foncier et Capital	28 €
Frais divers de gestion	24 €
Bâtiments	46 €
Mécanisation	71 €
Frais d'élevage	35 €
Alimentation	123 €
Rémunération permise	84 €
Produit lait	340 €
Coproduit viande de l'atelier lait	39 €
Aides totales	32 €



Cas-type 11 - Lait polyculteur avec pommes de terre

POLYCUITEUR LAIT AVEC ROBOT ET POMMES DE TERRE DANS ZONE À TRÈS BON POTENTIEL

2,2 UMO pour 100 ha de SAU dont 57,5 ha de cultures et 16 ha de prairies

534 100 l livrés produits par 60 VL à 8 900 l/VL

48 % de maïs/SFP pour un chargement de 1,88 UGB/ha de SFP corrigé

RESULTATS ECONOMIQUES EN CONJONCTURE 2018

	Total	% Produit brut
Les produits animaux	202 869 €	58 %
<i>Les produits lait</i>	181 364 €	52 %
<i>Les produits viande</i>	21 505 €	6 %
Les produits végétaux	108 320 €	31 %
Les aides	39 510 €	11 %
Produit d'exploitation	350 699 €	100 %
Les charges proportionnelles	141 394 €	40 %
<i>Les charges animales</i>	70 351 €	20 %
<i>Les charges végétales</i>	71 043 €	20 %
Les charges de structures	94 265 €	27 %
EBE	115 041 €	

Annuités 77 525 €

Amortissements 81 080 €
 Frais financier 11 572 €

Revenu disponible 37 516 €

Résultat courant 22 388 €

Indicateurs économiques globaux	
Produit brut /ha SAU =	3 507 €
Produit brut/UTA =	159 409 €
Produit brut/UTA familiale =	175 350 €
Charges proportionnelles/PB =	40 %
Marge brute herbivore/ha SFP =	2 698 €
Marge brute herbivore/1 000 l de lait =	215 €
Marge brute CV/ha CV =	1008

Charges structure H amort & FF/PB =	27 %
EBE/PB =	33 %
EBE /Ha SAU =	1 150 €
% EBE avant main-d'œuvre/PB =	36 %
Annuités /PB =	22 %
Annuités /EBE =	67 %
Aides/EBE =	34 %
Revenu disponible/PB =	11 %
Disponible /UTA familiale=	18 758 €

Repères EBE avant MO/Produit Brut

Très efficace	Efficace	Efficacité moyenne	Peu efficace
Supérieur à 39 %	34 à 39 %	29 à 34 %	Inférieur à 29 %

Critères technico-économiques du troupeau	
VACHES LAITIÈRES	
Quantité de concentré VL :	1718 Kg/VL
Quantité de concentré VL :	193 g/litre de lait
Coût concentrés VL :	68 €/1000 L
Coût coproduits VL :	12 €/1000 L
Coût de SFP VL :	30 €/1000 L
Coût alimentaire VL :	110 €/1000 L

Le coût alimentaire ici tient compte des travaux par tiers (contrairement à la charge d'alimentation du coût de production) (tableau du bas).

Repères concentré VL en g/l

Très économe	Econome	Elevé	Très élevé
Inférieur à 180	180 à 210	210 à 240	Supérieur à 240

Repères coût alimentaire VL en €/1 000 l

Très économe	Econome	Elevé	Très élevé
Inférieur à 105	105 à 115	115 à 125	Supérieur à 125

TOTAL HERBIVORES	
Coût concentrés	537 €/UGB totaux
Conc + coproduits	615 €/UGB totaux
Coût alimentaire troupeau	135 €/1000 L
Total divers élevage	226 €/UGB totaux

Attention

Pour le coût de production, il faut compter au niveau des charges liées au robot :

+ 20 € lié au bâtiment (entretien, électricité, amortissement),

+ 17 € lié à l'approvisionnement des animaux,

- 10 € lié au travail, soit + 27 € au total.

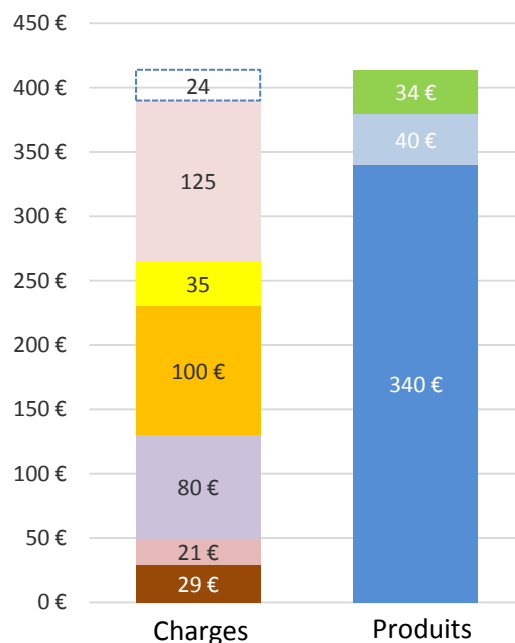
Au niveau de la méthode COUPROD, ce système utilise les clés de répartition des cultures de vente avec au moins 5 % de cultures industrielles.

Critères technico-économiques des surfaces	
Fertilisation	230 €/ha SAU
Phytos	168 €/ha SAU

Coût de production
 (Rémunération à 2 SMIC)

497 €/1 000 l

Foncier et Capital	29 €
Frais divers de gestion	21 €
Bâtiments	80 €
Mécanisation	100 €
Frais d'élevage	35 €
Alimentation	125 €
Rémunération permise	24 €
Produit lait	340 €
Coproduit viande de l'atelier lait	40 €
Aides totales	34 €



Cas-type 12 - Lait polyculteur + bœufs

SYSTÈME FAMILIAL LAIT ET CULTURES DE VENTE ET BŒUFS EN ZONE À BON POTENTIEL

2,5 UMO pour 150 ha de SAU dont 80,7 ha de cultures et 45 ha de prairies

454 300 l livrés produits par 54 VL à 8 600 l/VL ; 18 bœufs/an

32 % de maïs/SFP pour un chargement de 1,59 UGB/ha de SFP corrigé

RESULTATS ECONOMIQUES EN CONJONCTURE 2018

	Total	% Produit brut
Les produits animaux	191 330 €	54 %
<i>Les produits lait</i>	158 109 €	44 %
<i>Les produits viande</i>	33 221 €	9 %
Les produits végétaux	114 794 €	32 %
Les aides	49 812 €	14 %
Produit d'exploitation	355 936 €	100 %
Les charges proportionnelles	119 005 €	33 %
<i>Les charges animales</i>	54 720 €	15 %
<i>Les charges végétales</i>	64 286 €	18 %
Les charges de structures	129 886 €	36 %
EBE	107 045 €	

Annuités 62 902 €

Amortissements 57 511 €
 Frais financier 9 330 €

Revenu disponible 44 143 €

Résultat courant 40 203 €

Indicateurs économiques globaux	
Produit brut /ha SAU =	2 373 €
Produit brut/UTA =	142 374 €
Produit brut/UTA familiale =	177 968 €
Charges proportionnelles/PB =	33 %
Marge brute herbivore/ha SFP =	1 651 €
Marge brute herbivore/1 000 l de lait =	246 €
Marge brute CV/ha CV =	932

Charges structure H amort & FF/PB =	36 %
EBE/PB =	30 %
EBE /Ha SAU =	714 €
% EBE avant main-d'œuvre/PB =	38 %
Annuités /PB =	18 %
Annuités /EBE =	59 %
Aides/EBE =	47 %
Revenu disponible/PB =	12 %
Disponible /UTA familiale=	22 071 €

Repères EBE avant MO/Produit Brut

Très efficace	Efficace	Efficacité moyenne	Peu efficace
Supérieur à 40 %	35 à 40 %	30 à 35 %	Inférieur à 30 %

Critères technico-économiques du troupeau	
VACHES LAITIÈRES	
Quantité de concentré VL :	1516 Kg/VL
Quantité de concentré VL :	176 g/litre de lait
Coût concentrés VL :	56 €/1000 L
Coût coproduits VL :	0 €/1000 L
Coût de SFP VL :	33 €/1000 L
Coût alimentaire VL :	89 €/1000 L

Le coût alimentaire ici tient compte des travaux par tiers (contrairement à la charge d'alimentation du coût de production) (tableau du bas).

Repères concentré VL en g/l

Très économe	Econome	Elevé	Très élevé
Inférieur à 160	160 à 190	190 à 220	Supérieur à 220

Repères coût alimentaire VL en €/1 000 l

Très économe	Econome	Elevé	Très élevé
Inférieur à 85	85 à 95	95 à 105	Supérieur à 105

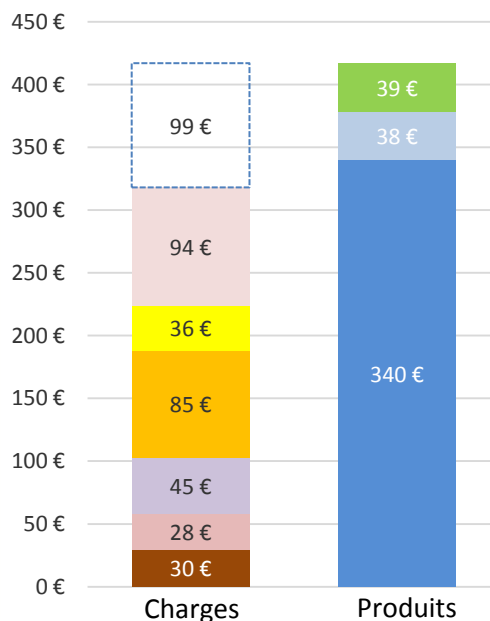
TOTAL HERBIVORES	
Coût concentrés	331 €/UGB totaux
Conc + coproduits	331 €/UGB totaux
Coût alimentaire troupeau	131 €/1000 L
Total divers élevage	164 €/UGB totaux

Critères technico-économiques des surfaces	
Fertilisation	169 €/ha SAU
Phytos	105 €/ha SAU

Coût de production
 (Rémunération à 2 SMIC)

433 € /1 000 l

Foncier et Capital	30 €
Frais divers de gestion	28 €
Bâtiments	45 €
Mécanisation	85 €
Frais d'élevage	36 €
Alimentation	94 €
Rémunération permise	99 €
Produit lait	340 €
Coproduit viande de l'atelier lait	38 €
Aides totales	39 €



Résultats

LES SYSTEMES BOVINS LAITIERS EN HAUTS-DE-FRANCE

REPÈRES TECHNICO-ÉCONOMIQUES ET ACTUALISATION DES CAS-TYPES EN CONJONCTURE 2018

CONTACTS :

Coordination

Simon Fourdin
Service Approches Sociales et Travail en
Élevage (ASTRE),
Institut de l'Élevage
Tél. 03 22 33 64 72
simon.fourdin@idele.fr

Anthony Chemin

Chambre d'agriculture de la Somme
Tél. 03 22 93 51 24
a.chemin@somme.chambagri.fr

Sébastien Juliac

Chambre d'Agriculture de l'Aisne
Tél. 03 23 22 50 62
sebastien.juliac@ma02.org

Virginie Dubos & François Foulon

Chambre d'Agriculture de l'Oise
Tél. 03 44 11 45 62
francois.foulon@oise.chambagri.fr

Roxane Leroux

Chambre d'Agriculture du Nord-Pas-de-Calais
Tél. 03 21 60 57 70
roxane.leroux@agriculture-npdc.fr

LES SYSTEMES BOVINS LAITIERS EN HAUTS-DE-FRANCE

REPÈRES TECHNICO-ÉCONOMIQUES ET ACTUALISATION DES CAS-TYPES EN CONJONCTURE 2018

Ce document présente les résultats de 12 systèmes de production représentatifs de la diversité de la production laitière de la région. Ces références élaborées dans le cadre du dispositif des Réseaux d'élevage pour les acteurs et décideurs du monde agricole, fournissent des repères techniques et économiques en conjoncture 2018. L'année climatique y est également présentée ainsi que des repères sur les prix des intrants et des produits. Les coûts de production sont proposés pour chaque système de manière à fournir des références aux conseillers. Ces repères sont également complétés par l'analyse des résultats.

En 2019, les élevages fortement spécialisés en production laitière maintiennent leur niveau EBE grâce à un prix du lait stable. La production a été faiblement impactée par la sécheresse. Le constat est sensiblement identique pour les systèmes plus diversifiés avec un atelier viande.

Les exploitations de polyculture-élevage situées au sud de la région ont été impactées par la sécheresse estivale. Pour les autres, les EBE ont évolué faiblement d'une année sur l'autre.

Avril 2019

Document édité
par l'Institut de l'Élevage
149 rue de Bercy
75595 Paris Cedex 12
www.idel.fr

ISBN : 978-2-36343-936-9
ISSN : 2217-9094
Référence idel 00 19 601 011



Inosys-Réseaux d'Élevage est un réseau de compétences, déployé sur l'ensemble du territoire français, qui associe près de 1500 éleveurs et 240 ingénieurs des Chambres d'agriculture et de l'Institut de l'Élevage. Il repose sur le suivi d'exploitations volontaires, représentant la diversité des systèmes d'élevages herbivores. Cet observatoire des pratiques, de la contribution au développement durable et de l'évolution de l'élevage constitue une véritable infrastructure de recherche et développement. Ses nombreuses productions, sous forme de références ou d'outils de diagnostic et de conseil, aident à raisonner des projets d'installation et alimentent les actions de conseil. Le dispositif permet de simuler ou d'évaluer l'impact de politiques publiques, de changements réglementaires, d'aléas climatiques ou de marchés. Ce réseau permet en outre de diffuser largement sur le terrain le savoir et les outils nécessaires à l'appropriation de nouvelles problématiques, comme par exemple les enjeux de l'agroécologie. En ce sens il contribue largement à la formation continue des éleveurs et de leurs conseillers.

LES PARTENAIRES FINANCIERS

Le dispositif INOSYS Réseaux d'élevage bénéficie du soutien financier du Ministère de l'Agriculture (CasDAR) dans le cadre du PNDAR et des PRDAR. Il fait également l'objet d'un soutien financier national complémentaire de la Confédération Nationale de l'Élevage (CNE).

D'autres sources de financement peuvent être mobilisées au plan régional pour la conduite de projets spécifiques.

La responsabilité des financeurs ne saurait être engagée vis-à-vis des analyses et commentaires développés dans cette publication.



Avec la contribution financière du compte d'affectation spéciale «développement agricole et rural»

