



Hauts de France

Quels leviers mettre en place pour réduire ma production ?

Simulations sur cas-type des Réseaux d'élevage des Hauts de France



Dans cette période de pandémie liée au Covid 19, les marchés sont fortement perturbés. Si le lait de consommation tire son épingle du jeu, d'autres produits laitiers sont fortement impactés. Par conséquent, un certain nombre de laiteries présentes dans la région incitent les éleveurs à réduire leur volume. La période printanière n'est pas la plus propice pour l'exercice (mise au pâturage, fourrage de qualité, ...) mais néanmoins des leviers peuvent être mis en place. L'équipe Inosys Réseaux d'élevage BL des Hauts de France a donc testé 3 leviers qui semblaient les plus facilement adaptables sur les élevages de la région.

SCENARIOS ET METHODE

2 exploitations supports sont retenues :

- A. Un système polyculteur,
- B. Un système spécialisé lait,

A. Système familial lait et polyculture avec betteraves en zone à bon potentiel

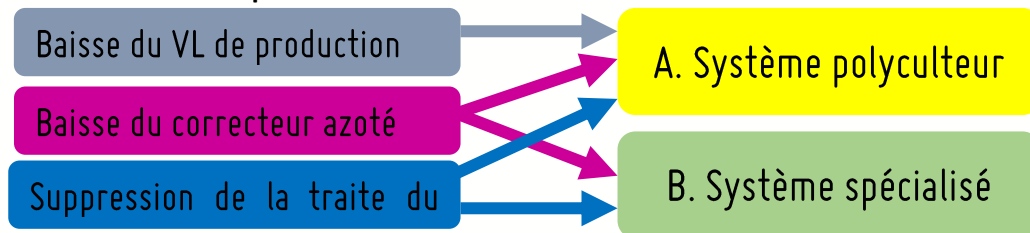
- 2,5 UMO pour 140 ha de SAU dont 94 ha de cultures de vente et 24,5 ha de prairies ;
- 534 600 L livrés produits par 62 VL à 8 600 L/VL
- 47 % de maïs/SFP pour un chargement de 2,03 UGB/ha de SFP corrigé ;

B. Système familial spécialisé Lait avec une part de maïs conséquente

- 2 UMO pour 60 ha de SAU dont 12 ha de cultures de vente et 31 ha de prairies ;
- 534 900 L livrés produits par 64 VL à 8 400 L/VL ;
- 35 % de maïs/SFP pour un chargement de 1,8 UGB/ha de SFP corrigé ;

HYPOTHESES TECHNIQUES

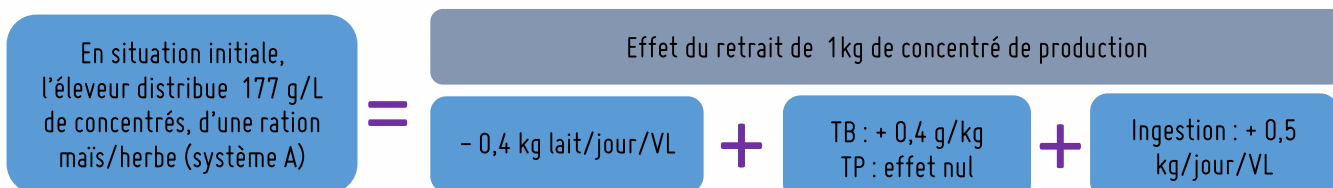
3 simulations techniques sont étudiées :



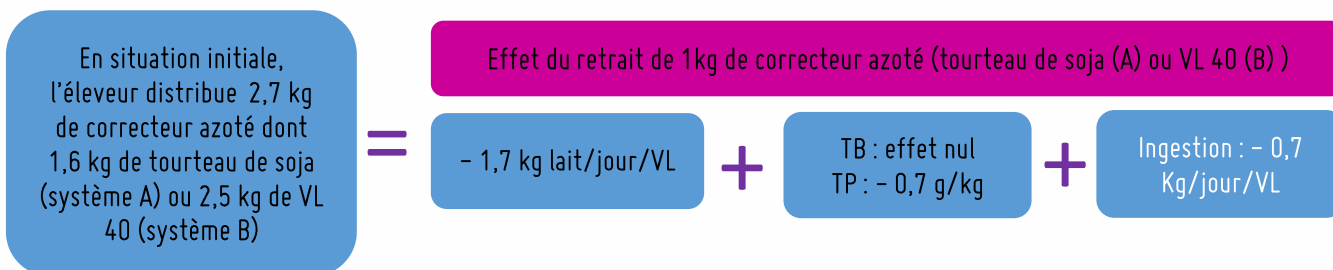
HYPOTHESE DE CALCUL

- Les conséquences techniques des hypothèses retenues sont issues du CASDAR Flexisécurité (mettre en bas de page <http://idele.fr/presse/publication/idelesolr/recommends/flexi-securite-de-la-production-laitiere-fiches-leviers.html>).
- Tous les leviers ne sont utilisés que pour 3 mois (avril mai juin).
- Aucune variation de prix n'est répercutée ici (prix de références).

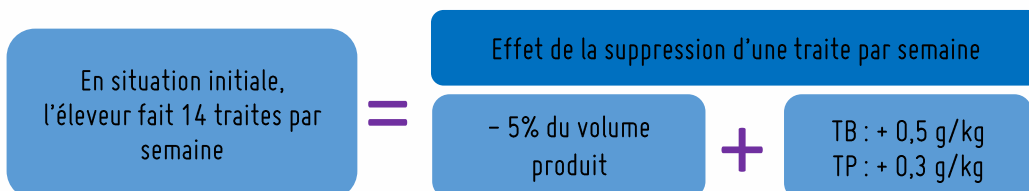
Simulation 1 : Baisse du concentré de production



Simulation 2 : Baisse du correcteur azoté



Simulation 3 : Suppression de la traite du dimanche soir (13 traites/semaine)



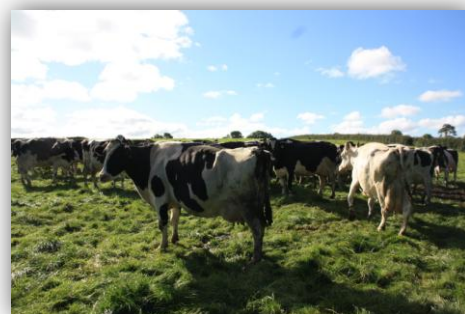
RESULTAT ECONOMIQUE DES SIMULATIONS

		Eleveur polyculteur (A)		
		Baisse du concentré de production	Baisse du correcteur azoté	Suppression d'1 traite/semaine
Différentiel / situation initiale	Volume de lait produit (soit en % sur les 3 mois concernés)	- 1 986 L - 1,4%	- 8 720 L - 6%	- 7 295 L - 5%
	Quantité de correcteur azoté	/	- 5,8 T	/
	Quantité de VL 18	- 4,4 T	/	/
	Produit lait	- 521 €	- 3 404 €	- 2 049 €
	Produit total	- 521 €	- 3 404 €	- 2 049 €
	Marge brute globale	+ 651 €	- 1 270 €	- 2 017 €
	EBE	+ 521 €	- 890 €	- 1 479 €

		Eleveur spécialisé (B)	
		Baisse du correcteur azoté	Suppression d'1 traite/semaine
Différentiel / situation initiale	Volume de lait produit (soit en % sur les 3 mois concernés)	- 9 639 L - 6,2%	- 7 736 L - 5%
	Quantité de correcteur azoté	-4,8 T	/
	Produit lait	- 3 725 €	- 2 173 €
	Produit total	- 3 725 €	- 2 173 €
	Marge brute globale	- 2 004 €	- 2 140 €
	EBE	- 1 145 €	- 1 569 €

Dans les exemples présentés ici, un seul levier est activé à la fois, mais il est bien sûr possible de les combiner. Pour + d'infos sur la flexisécurité :

<http://idele.fr/presse/publication/idelesolr/recommends/flexi-securite-de-la-production-laitiere-fiches-leviers.html>).

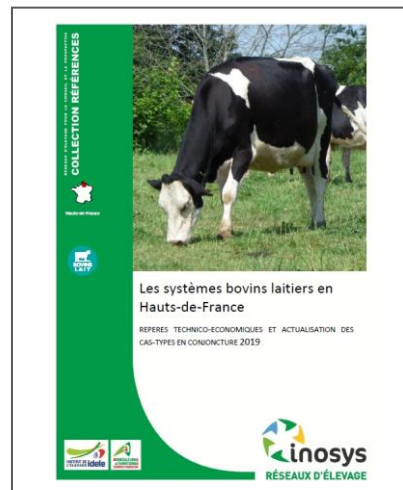
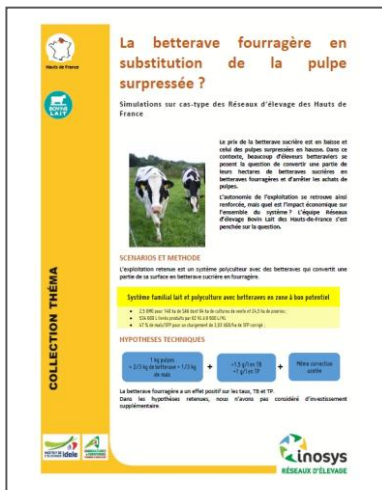


POUR ALLER PLUS LOIN, Retrouvez nos dernières publications

La betterave fourragère en substitution de la pulpe surpressée ?
Simulation sur cas-type des réseaux d'élevage des Hauts de France
 Institut de l'Élevage, Chambres d'agriculture des Hauts de France – Juillet 2019

Utilisation du méteil en élevage laitier : pourquoi pas chez moi ?
 Institut de l'Élevage, Chambres d'agriculture des Hauts de France – Septembre 2019

Les systèmes bovins laitiers en Hauts de France
Repères technico-économiques et actualisation des cas-types en conjoncture 2019
 Institut de l'Élevage, Chambres d'agriculture des Hauts de France – Avril 2020



Document édité par l'Institut de l'Élevage
 149 rue de Bercy – 75595 Paris Cedex 12 – www.idele.fr
 Mai 2020 – Référence Idele : 00 20 601 010 – Réalisation : Véronique ROUGET
 Crédit photos : Institut de l'Élevage, Chambres d'agriculture

Coordination
 Simon FOURDIN – Service Approches Sociales et Travail en Élevage (ASTRE)
 Institut de l'Élevage – Tél. 03 62 61 42 13 - simon.fourdin@idele.fr

- Anthony CHEMIN - Chambre d'agriculture de la Somme – Tél. 03 22 93 51 24 - a.chemin@somme.chambagri.fr
- Sébastien JULIAC - Chambre d'Agriculture de l'Aisne - Tél. 03 23 22 50 62 - sebastien.juliac@aisne.chambagri.fr
- François FOULON – Chambre d'Agriculture de l'Oise – Tél. 03 44 11 45 62 – francois.foulon@oise.chambagri.fr
- Héloïse BERAT – Chambre d'Agriculture du Nord – Pas-de-Calais – Tél. 03 21 60 57 70 – heloise.berat@npdc.chambagri.fr

INOSYS – RÉSEAU D'ÉLEVAGE

Un dispositif partenarial associant des éleveurs et des ingénieurs de l'Institut de l'Élevage et des Chambres d'agriculture pour produire des références sur les systèmes d'élevages.

Ce document a été élaboré avec le soutien financier du Ministère de l'Agriculture (CasDAR) et de la Confédération Nationale de l'Élevage (CNE). La responsabilité des financeurs ne saurait être engagée vis-à-vis des analyses et commentaires développés dans cette publication.

