



SYSTEMES OVINS NORD-PAS-DE-CALAIS PICARDIE-NORMANDIE

ACTUALISATION ECONOMIQUE DES CAS TYPES EN CONJONCTURE 2013
DES RÉFÉRENCES POUR LE CONSEIL ET LA PROSPECTIVE



NORD-PAS-DE-CALAIS
PICARDIE-NORMANDIE

Sommaire

CARACTERISTIQUES DES CAS TYPES

EVOLUTION DES PRIX, DES PRODUITS ET DES INTRANTS DE 2008 À 2013

OVINS- CULTURE ZONE À BON POTENTIEL - 200 BREBIS VARIANTE RACE À VIANDE CO1A

OVINS- CULTURE ZONE À BON POTENTIEL - 200 BREBIS VARIANTE RACE PROLIQUE CO1B

OVINS- CULTURE ZONE À BON POTENTIEL - 400 BREBIS VARIANTE ALIMENTATION SÈCHE CO2A

OVINS- CULTURE ZONE À BON POTENTIEL - 400 BREBIS VARIANTE ALIMENTATION HUMIDE CO2B

OVINS- CULTURE ZONE À POTENTIEL MOYEN - 600 BREBIS CO3A

OVINS - BOVINS VIANDE ZONE HERBAGÈRE OBVI

ACTUALISATION 2013 DES DONNEES DE CONJONCTURE

CARNET D'ADRESSES

REMERCIEMENTS

Ont contribué à ce dossier...

• Rédaction :

Venineaux Catherine, Grenard Arnaud et Pype Stéphane,
Vallet Emilie, Dussenne Grégory, Pruvost Sylvie

• Maquette :

Valérie Lochon

QU'EST-CE QU'UN CAS-TYPE ?

Les systèmes d'élevage ovin les plus fréquents dans la région sont modélisés sous forme de Cas types. Chaque système est décrit sur le plan technique et économique avec la volonté d'optimiser les résultats par rapport aux situations réelles.

Dans chaque cas type, sont décrits :

- **La conduite technique de la troupe ovine** : schéma de production, conduite de la reproduction, alimentation, pâturage, performances de l'atelier,
- **La conduite des cultures et des prairies** : assolement, fertilisation, rendements, récoltes de fourrages,
- **Le parc matériel, les bâtiments et la gestion du travail** sur l'exploitation,
- **Les résultats techniques et économiques** relatifs aux différents ateliers et à l'exploitation.

Chaque année, les cas types sont actualisés. **L'actualisation** intègre les évolutions conjoncturelles des prix des produits et des intrants, ainsi que celles des charges de structure. Les charges sociales sont calculées sur la base des résultats de l'année n. Les prix sont issus de l'observation dans les exploitations des Réseaux bovins et ovins de la région.

Ces données de terrain sont consolidées par les indices nationaux de l'IPAMPA (indices publiés par l'Institut de l'Élevage à partir des données nationales Agreste).

L'actualisation se fait sur la base des rendements de références de cultures, ainsi que sur la base de la conduite de la troupe, définis lors de

l'écriture des cas types en 2011. Ce choix permet de mettre en évidence l'impact de la conjoncture sur les systèmes régionaux.

Enfin, il est tenu compte de l'évolution des aides liée à la PAC.



DES CAS-TYPES POUR QUI ? POUR QUOI ?

Les cas types ont trois usages principaux :

- Ils constituent des **REFERENCES** pour le conseil en matière de conduite technique des troupeaux ovins, d'indicateurs technico-économiques, ainsi que pour une approche globale des exploitations ovines,
- Ils sont supports de **VULGARISATION** pour présenter les systèmes ovins régionaux, dans le cadre de projets d'installation, de création de troupe,
- Ils sont supports de **SIMULATION** au niveau local et national. Ils sont particulièrement utilisés pour tester les impacts des réformes de la PAC, d'épisodes de crise sanitaire, les changements de système de production, les développements de cheptel, etc...

	Systèmes Polyculture					Système herbager
	CO1a	CO1b	CO2a	CO2b	CO3	OBVI
Zone	Zones de cultures à bon potentiel				Intermédiaire	Herbagère
Forme juridique	Individuel				Sociétaire	Individuel
Main d'œuvre	1 + 0,3 saisonnier	1 + 0,3 saisonnier	1 + 0,5 salarié	1 + 0,5 salarié	2	1 + bénévole
SAU	100	100	100	100	180	90
SFP	6,5	6,5	15,5	15,5	24	90
Type racial	Type viande	Type prolifique	Type viande	Type viande	Type viande	Type viande herbagère
Effectif Moyen Présent (brebis > 6 mois)	200	200	400	400	600	300
Chargement (EMP/ha)	31	31	25	25	25	11
Autre atelier animal						Naisseur 57 VA
Pages	8-9	10-11	12-13	14-15	16-17	18-19

EVOLUTION DES PRIX, DES PRODUITS ET DES INTRANTS DE 2008 À 2013

- EVOLUTION DU PRIX DE L'AGNEAU

Dans un contexte global de déficit en viande ovine, le prix de l'agneau continue à augmenter. Il varie régionalement entre 5,7 € et 6,1€ en fonction des systèmes de production.

Le cours a fortement chuté en début d'année. Cette baisse est liée à la mise sur le marché d'agneaux de report britanniques de moindre valeur marchande. Le cours s'est rapidement rétabli, pour dépasser, à partir du second semestre, le niveau de 2012.

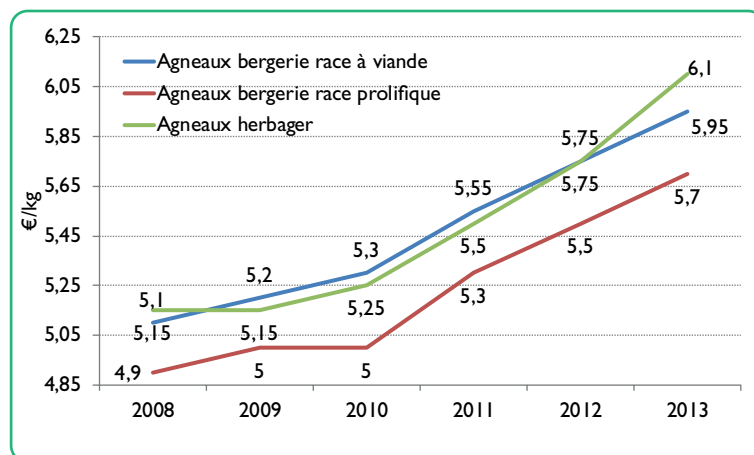


- EVOLUTION DES COURS DES CULTURES DE VENTE

Après plusieurs années de hausse, le prix de vente des céréales a subi un repli en 2013. Le prix du blé est descendu à 18 €/Ql (-14%) et le colza à 35 €/Ql (-22%). Les prix retenus correspondent à ceux payés à la moisson, hors circuits spéculatifs pouvant générer des prix plus importants.

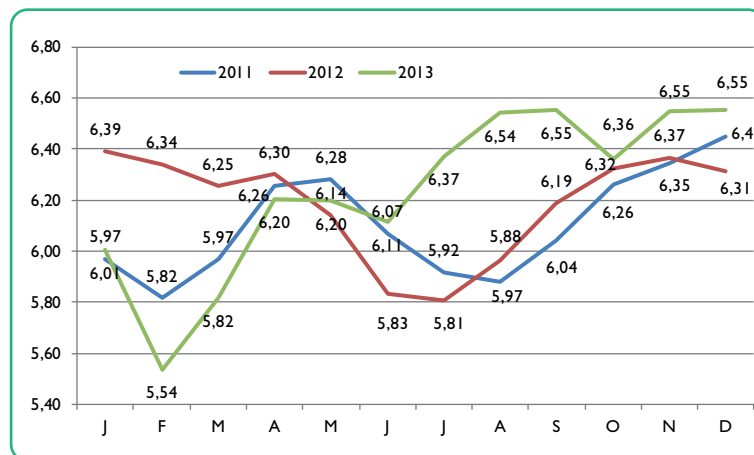
> Evolution du prix de l'agneau (€/kg carcasse)

Source : Réseau d'élevage Nord Picardie Normandie



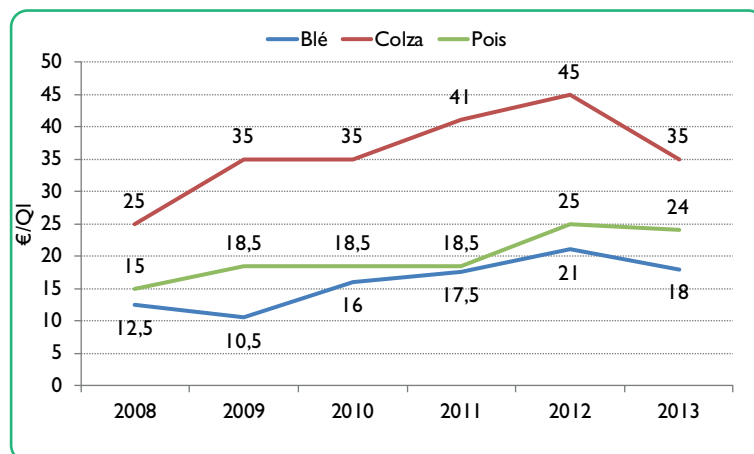
> Evolution de la cotation agneaux entrée abattoir

Source : France Agrimer



> Evolution des cours des cultures de vente (€/Ql)

Source : Réseau d'élevage Nord Picardie Normandie



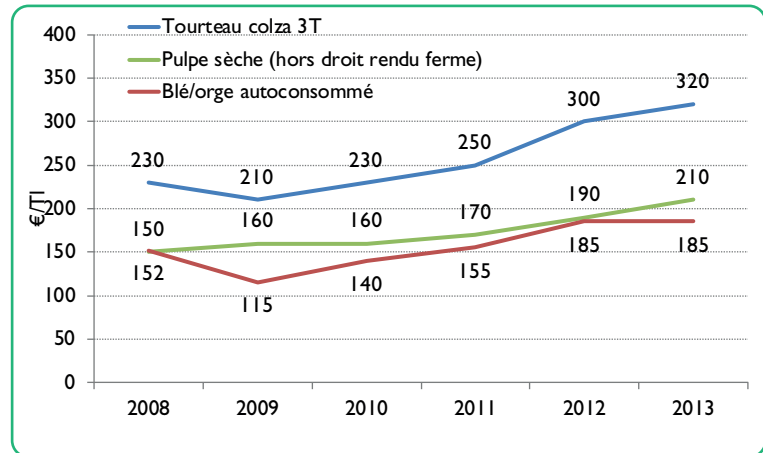
- EVOLUTION DES PRIX DES PRINCIPAUX INTRANTS

Le prix des aliments achetés a poursuivi sa hausse en 2013 : + 6% pour le tourteau de colza et + 10% pour les pulpes sèches.

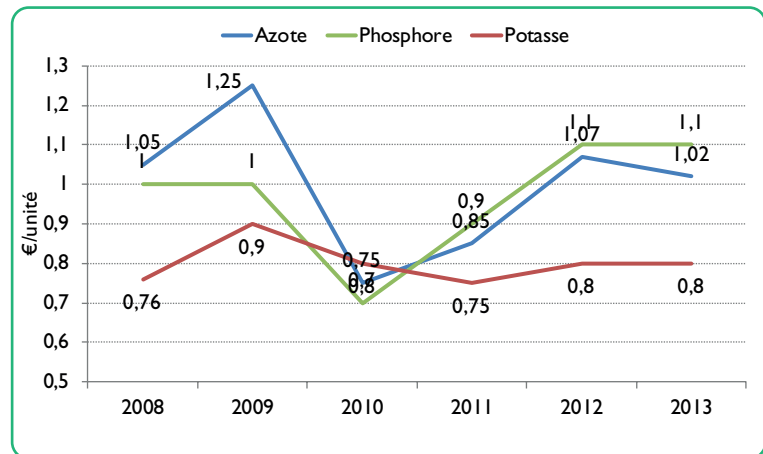
Avec le repli des cours des céréales vendus à la récolte 2013, le prix des aliments autoconsommés a été maintenu (moyenne des deux dernières récoltes).

Après une forte hausse entre 2011 et 2012, le prix des engrais minéraux s'est stabilisé en 2013.

> Evolution des prix de quelques aliments achetés et autoconsommés (€/T)
Source : Réseau d'élevage Nord Picardie Normandie



> Evolution du prix des engrais (€/unité)
Source : Réseau d'élevage Nord Picardie Normandie



Après de fortes hausses en 2011 (+ 30 %) et 2012 (+ 9 %), le prix des carburants a subi un repli de 5 %. Hormis les frais de transports et déplacements en baisse de 4,4 %, tous les autres postes de charges de structure (fermage, eau, électricité, entretien du matériel, charges de personnel, assurances) augmentent dans une fourchette de 1 à 4,5 %.



CULTURES + OVINS



200 Brebis en Zone à Bon potentiel

100 ha dont 6,5 ha de SFP - 200 brebis en semi-bergerie

VARIANTE RACE À VIANDE

LES RÉSULTATS ÉCONOMIQUES en phase de croisière - CONJONCTURE 2013

PRODUITS	220 491 €	% PB	CHARGES	148 923 €	% PB
- Ventes ovines	28 542 €	13	- Charges opérationnelles	78 277 €	53
238 agneaux de bergerie de 19,4 kg C. à 5,95 €/kg	27 472 €		Troupeau	19 477 €	
23 brebis de réforme à 60 €	1 380 €		Fourrages	-	
2 béliers de réforme à 105 €	210 €		Concentrés	15 223 €	
600 kg de laine à 0,8 €/kg	480 €		Frais d'élevage	3 400 €	
2 béliers achetés à 500 €	- 1 000 €		Surface fourragère	1 604 €	
- Primes	40 768 €	18	- Cultures	57 197 €	
193 aides ovines avec majoration à 21,7 €	4 189 €		dont engrais	16 149 €	
12 ha aides protéagineux à 179,19 €	2 150 €		- Charges de structure	70 646 €	47
100 DPU à 339 €	33 928 €		hors amortissements et frais financiers		
Franchise modulation à 500 €	500 €				
- Cultures de vente	151 181 €	69			
4 140 qx de blé à 18 €/ql	74 520 €		EXCÉDENT BRUT D'EXPLOITATION	71 567 €	32
705,50qx d'escourgeon à 16,5 €/ql	11 641 €				
300 qx de pois à 24 €/ql	7 200 €				
612 qx de colza à 35 €/ql	21 420 €				
850 t de betteraves à 34 €/t	28 900 €				
300 qx de féveroles à 25 €/ql	7 500 €				
- ANNUITÉS	26 451 €		- AMORTISSEMENTS	25 313 €	
			- FRAIS FINANCIERS	4 181 €	
DISPONIBLE pour famille et autofinancement	45 117 €		REVENU AGRICOLE	42 073 €	

Le produit de l'atelier ovin représente 15% du produit brut total de l'exploitation.

LES PRINCIPAUX INDICATEURS TECHNICO-ECONOMIQUES

Indicateurs exploitation		Indicateurs atelier (200 brebis)	
EBE/PB	32 %	Productivité numérique troupeau	137 %
EBE/UMO familiale	71 567 €	Produit Brut/brebis	164 €
Revenu agricole/UMO familiale	42 073 €	Alimentation directe/brebis	80 €
Charges de structure hors amort. et FF/ha	706 €	Alimentation directe/kg carcasse	3,0 €
Charges de mécanisation totales/ha	398 €	Frais SFP/ha	85 €
Annuités/EBE	37 %	Frais SFP/brebis	8 €
Indicateurs atelier cultures		Frais d'élevage/brebis	17 €
Produit/ha	1 640 €	Marge brute/produit	36 %
Charges engrais/ha	173 €	Marge brute/brebis	58 €
Charges phytosanitaire/ha	179 €	Quantité concentrés/brebis	374 kg
Charges opérationnelles totales/ha	612 €		
Marge Brute / ha culture vente	1 028 €		

ÉVOLUTION DES RÉSULTATS DANS CE SYSTEME

	2011	2012	2013
EBE	73 466 €	86 710 €	71 567 €
Produits	212 906 €	238 826 €	220 491 €
Charges	139 440 €	152 116 €	148 923 €

L'EBE 2013 subit une baisse de 17 % principalement liée à la chute du cours des cultures de vente.

Le produit / brebis a augmenté de 4 € grâce au cours favorable de l'agneau. Les frais d'alimentation progresse de nouveau de 2 €/brebis. Seuls les frais de SFP ont légèrement diminué. La marge brute par brebis est ainsi en légère hausse par rapport à 2012 et atteint 58 €/brebis.

	2011	2012	2013
Marge brute/brebis	63 €	57 €	58 €

SENSIBILITÉ DU SYSTEME

Variation de l'EBE et de la marge brute/femelle en fonction de la variabilité du prix de vente de l'agneau et de la productivité du troupeau

	EBE	Marge brute/femelle
+/- 0,2 agnx/femelle	+/- 2 300 €	+/- 15 €
+/- 0,5 €/kg carcasse	+/- 1 800 €	+/- 12 €



CALCUL DU COÛT DE PRODUCTION (selon la méthode Institut de l'Élevage)

Les produits par kg carcasse

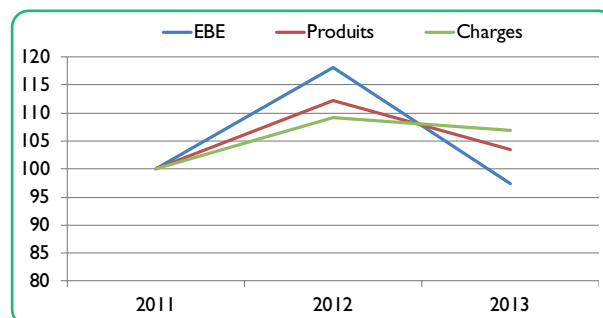
Produit ovin	8,1 €
Ventes	6,0 €
Autres produits	0,4 €
Aides	1,7 €

Les coûts par kg carcasse

Coûts de production	10,1 €
Coûts opérationnels	3,7 €
Aliments	2,1 €
Frais surfaces	0,6 €
Frais élevage	1,0 €

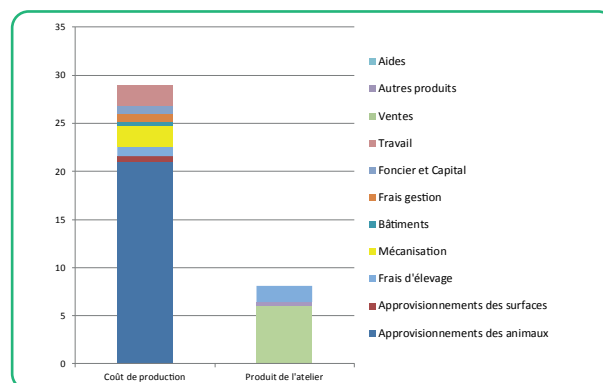
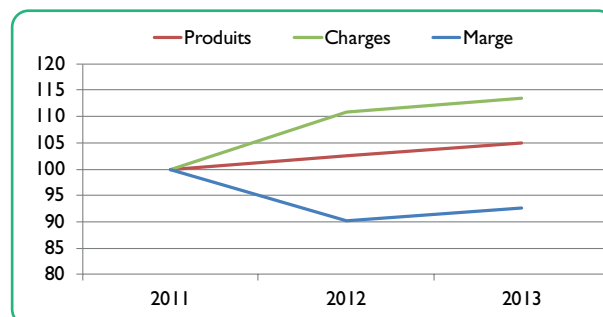
> Évolution indiciaire (base 100 en 2011)

Source : Réseau d'élevage Nord Picardie Normandie



> Évolution indiciaire (base 100 en 2011)

Source : Réseau d'élevage Nord Picardie Normandie



Coûts structurels (avec amortissements et FF)	6,4 €
Mécanisation	2,1 €
Bâtiments	0,5 €
Frais divers & gestion	0,8 €
Foncier et capital *	0,8 €
Travail **	2,2 €

* Rémunération capital : 1,5 %

** Rémunération : 1,5 SMIC/UMO

CULTURES + OVINS



200 Brebis en Zone à Bon potentiel

100 ha dont 6,5 ha de SFP - 200 brebis en semi-bergerie

VARIANTE RACE PROLIQUE

LES RÉSULTATS ÉCONOMIQUES en phase de croisière - CONJONCTURE 2013

PRODUITS

224 687 € % PB

- Ventes ovines	32 739 €	15
297 agneaux de bergerie de 18,8 kg C. à 5,7 €/kg	31 864 €	
23 brebis de réforme à 55 €	1 265 €	
2 béliers de réforme à 105 €	210 €	
500 kg de laine à 0,8 €/kg	400 €	
2 béliers achetés à 500 €	- 1 000 €	
- Primes	40 767 €	18
193 aides ovines avec majoration à 21,7 €	4 188 €	
12 ha aides protéagineux à 179,19 €	2 150 €	
100 DPU à 339 €	33 928 €	
Franchise modulation à 500 €	500 €	
- Cultures de vente	151 181 €	67
4 140 qx de blé à 18 €/ql	74 520 €	
705,5 qx d'escourgeon à 16,5 €/ql	11 641 €	
300 qx de pois à 24 €/ql	7 200 €	
612 qx de colza à 35 €/ql	21 420 €	
850 t de betteraves à 34 €/t	28 900 €	
300 qx de féveroles à 25 €/ql	7 500 €	

CHARGES

151 751 € % PB

- Charges opérationnelles	80 784 €	53
Troupeau	21 964 €	
Fourrages	-	
Concentrés	17 137 €	
Frais d'élevage	3 400 €	
Surface fourragère	1 622 €	
- Cultures	57 197 €	
dont engrais	16 149 €	
- Charges de structure	70 967 €	47
hors amortissements et frais financiers		

EXCÉDENT BRUT D'EXPLOITATION

72 936 € **32**

- ANNUITÉS **26 554 €**

- AMORTISSEMENTS **25 373 €**
- FRAIS FINANCIERS **4 204 €**

DISPONIBLE pour famille et autofinancement **46 381 €**

REVENU AGRICOLE **43 359 €**

Le produit de l'atelier ovin représente 16% du produit brut total de l'exploitation. L'EBE 2013 subit une baisse de 17%, liée à la chute du cours des cultures de vente.

Grâce à une revalorisation du cours de l'agneau, la marge brute par brebis est en légère hausse par rapport à 2012 et atteint 67€ / brebis.

LES PRINCIPAUX INDICATEURS TECHNICO-ECONOMIQUES

Indicateurs exploitation

EBE/PB	32 %
EBE/UMO familiale	72 936 €
Revenu agricole/UMO familiale	43 359 €
Charges de structure hors amort. et FF/ha	710 €
Charges de mécanisation totales/ha	398 €
Annuités/EBE	36 %
Marge Brute / ha culture vente	1 028 €

Indicateurs atelier (200 brebis)

Productivité numérique troupeau	166 %
Produit Brut/brebis	185 €
Alimentation directe/brebis	93 €
Alimentation directe/kg carcasse	3,0 €
Frais SFP/ha	85 €
Frais SFP/brebis	8 €
Frais d'élevage/brebis	17 €
Marge brute/produit	36 %
Marge brute/brebis	67 €
Quantité concentrés/brebis	419 kg

CULTURES + OVINS

CO2a



400 Brebis en Zone à Bon potentiel
100 ha dont 11,5 ha de prairies permanentes
et 4,5 ha de luzerne - 400 brebis en semi-bergerie

VARIANTE ALIMENTATION SÈCHE

LES RÉSULTATS ÉCONOMIQUES en phase de croisière - CONJONCTURE 2013

PRODUITS 240 106 € % PB

- Ventes ovines 57 582 € 24

475 agneaux de bergerie de 19,5 kg C. à 5,95 €/kg	55 112 €
46 brebis de réforme à 60 €	2 760 €
2 béliers de réforme à 105 €	210 €
1 200 kg de laine à 0,8 €/kg	960 €
3 béliers achetés à 486,67 €	- 1 460 €

- Primes 44 468 € 19

380 aides ovines avec majoration à 21,7 €	8 247 €
10 ha aides protéagineux à 179,19 €	1 792 €
100 DPU à 339 €	33 928 €
Franchise modulation à 500 €	500 €

- Cultures de vente 138 056 € 57

3 690 qx de blé à 18 €/ql	66 420 €
664 qx d'escourgeon à 16,5 €/ql	10 956 €
250 qx de pois à 24 €/ql	6 000 €
558 qx de colza à 35 €/ql	19 530 €
850 t de betteraves à 34 €/t	28 900 €
250 qx de féveroles à 25 €/ql	6 250 €

- ANNUITÉS 27 904 €

DISPONIBLE pour famille et autofinancement 38 420 €

CHARGES 173 782 € % PB

- Charges opérationnelles 91 637 € 53

Troupeau	35 332 €
Fourrages	-
Concentrés	26 323 €
Frais d'élevage	7 304 €

Surface fourragère 5 020 €

- Cultures dont engrais 51 286 €

14 005 €

- Charges de structure 82 145 € 47

hors amortissements et frais financiers

EXCÉDENT BRUT d'EXPLOITATION 66 324 € 28

- AMORTISSEMENTS 26 599 €

- FRAIS FINANCIERS 4 427 €

REVENU AGRICOLE 35 297 €

Le produit de l'atelier ovin représente 27 % du produit brut total de l'exploitation.

LES PRINCIPAUX INDICATEURS TECHNICO-ECONOMIQUES

Indicateurs exploitation

EBE/PB	28 %
EBE/UMO familiale	66 324 €
Revenu agricole/UMO familiale	35 297 €
Charges de structure hors amort. et FF/ha	821 €
Charges de mécanisation totales/ha	445 €
Annuités/EBE	42 %

Indicateurs atelier cultures

Produit/ha	1 655 €
Charges engrais/ha	166 €
Charges phytosanitaire/ha	179 €
Charges opérationnelles totales/ha	607 €
Marge Brute / ha culture vente	1 048 €

Indicateurs atelier (400 brebis)

Productivité numérique troupeau	136 %
Produit Brut/brebis	165 €
Alimentation directe/brebis	70 €
Alimentation directe/kg carcasse	2,6 €
Frais SFP/ha	215 €
Frais SFP/brebis	13 €
Frais d'élevage/brebis	18 €
Marge brute/produit	39 %
Marge brute/brebis	64 €
Quantité concentrés/brebis	330 kg

ÉVOLUTION DES RÉSULTATS DANS CE SYSTEME

	2011	2012	2013
EBE	69 344 €	79 528 €	66 324 €
Produits	231 642 €	255 454 €	240 106 €
Charges	162 297 €	175 927 €	173 782 €

L'EBE est en baisse de 17 % en 2013, liée à la chute du cours des cultures de vente.

Le produit / brebis a augmenté de 4 € grâce au cours favorable de l'agneau. Les frais d'alimentation progresse de 2€/brebis. La marge brute par brebis est ainsi en légère hausse par rapport à 2012 et atteint 64 € / brebis.

	2011	2012	2013
Marge brute/brebis	67 €	62 €	64 €

SENSIBILITÉ DU SYSTEME

Variation de l'EBE et de la marge brute/femelle en fonction de la variabilité du prix de vente de l'agneau et de la productivité du troupeau

	EBE	Marge brute/femelle
+/- 0,2 agnx/femelle	+/- 6 300 €	+/- 16 €
+/- 0,5 €/kg carcasse	+/- 4 600 €	+/- 11 €



CALCUL DU COÛT DE PRODUCTION (selon la méthode Institut de l'Élevage)

Les produits par kg carcasse

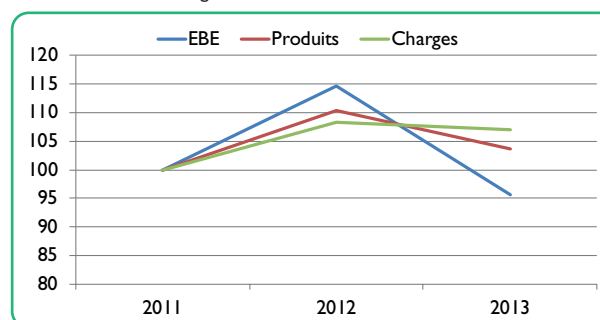
Produit ovin	8,2 €
Ventes	6,0 €
Autres produits	0,4 €
Aides	1,8 €

Les coûts par kg carcasse

Coûts de production	9,5 €
Coûts opérationnels	3,2 €
Aliments	1,6 €
Frais surfaces	0,7 €
Frais élevage	0,9 €

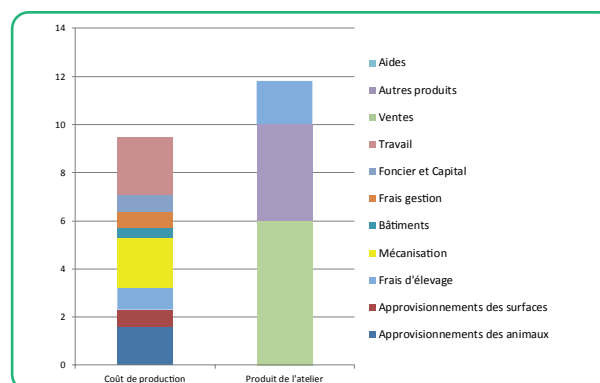
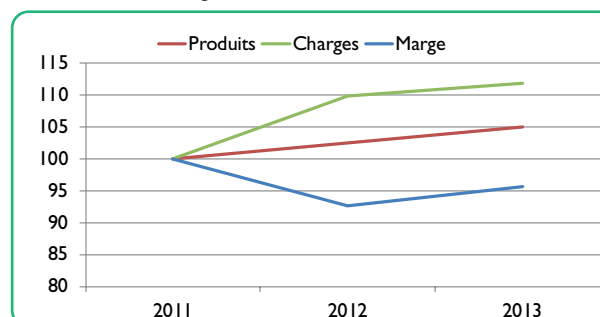
> Évolution indiciaire (base 100 en 2011)

Source : Réseau d'élevage Nord Picardie Normandie



> Évolution indiciaire (base 100 en 2011)

Source : Réseau d'élevage Nord Picardie Normandie



Coûts structurels (avec amortissements et FF)	6,3 €
Mécanisation	2,1 €
Bâtiments	0,4 €
Frais divers & gestion	0,7 €
Foncier et capital *	0,7 €
Travail **	2,4 €

* Rémunération capital : 1,5 %

** Rémunération : 1,5 SMIC/UMO

CULTURES + OVINS

CO2b


400 Brebis en Zone à Bon potentiel
 100 ha dont 11,5 ha de prairies permanentes
 et 4,5 ha de luzerne - 400 brebis en semi-bergerie

VARIANTE ALIMENTATION HUMIDE

LES RÉSULTATS ÉCONOMIQUES en phase de croisière - CONJONCTURE 2013

PRODUITS	240 106 €	% PB	CHARGES	170 615 €	% PB
- Ventes ovines	57 582 €	24	- Charges opérationnelles	87 949 €	52
475 agneaux de bergerie de 19,5 kg C. à 5,95 €/kg	55 112 €		Troupeau	32 039 €	
46 brebis de réforme à 60 €	2 760 €		Fourrages	3 380 €	
2 béliers de réforme à 105 €	210 €		Concentrés	19 650 €	
1 200 kg de laine à 0,8 €/kg	960 €		Frais d'élevage	7 304 €	
3 béliers achetés à 486,67 €	- 1 460 €		Surface fourragère	4 625 €	
- Primes	44 468 €	19	- Cultures	51 286 €	
380 aides ovines avec majoration à 21,7 €	8 247 €		dont engrais	14 005 €	
10 ha aides protéagineux à 179,19 €	1 792 €		- Charges de structure	82 666 €	48
100 DPU à 339 €	33 928 €		hors amortissements et frais financiers		
Franchise modulation à 500 €	500 €				
- Cultures de vente	138 056 €	57			
3 690 qx de blé à 18 €/ql	66 420 €		EXCÉDENT BRUT d'EXPLOITATION	69 491 €	29
664 qx d'escourgeon à 16,5 €/ql	10 956 €				
250 qx de pois à 24 €/ql	6 000 €		- AMORTISSEMENTS	27 493 €	
558 qx de colza à 35 €/ql	19 530 €		- FRAIS FINANCIERS	4 619 €	
850 t de betteraves à 34 €/t	28 900 €				
250 qx de féveroles à 25 €/ql	6 250 €				
- ANNUITÉS	28 982 €		REVENU AGRICOLE	37 379 €	
DISPONIBLE pour famille et autofinancement	40 509 €				

Le produit de l'atelier ovin représente 27% du produit brut total de l'exploitation. La chute du cours des cultures de vente impacte fortement l'EBE qui chute de 16 %.

Grâce à une revalorisation du cours de l'agneau, la marge brute par brebis est en légère hausse par rapport à 2012 et atteint 73 € / brebis.

LES PRINCIPAUX INDICATEURS TECHNICO-ECONOMIQUES

Indicateurs exploitation		Indicateurs atelier (400 brebis)	
EBE/PB	29 %	Productivité numérique troupeau	136 %
EBE/UMO familiale	69 491 €	Produit Brut/brebis	165 €
Revenu agricole/UMO familiale	37 379 €	Alimentation directe/brebis	62 €
Charges de structure hors amort. et FF/ha	827 €	Alimentation directe/kg carcasse	2,3 €
Charges de mécanisation totales/ha	451 €	Frais SFP/ha	215 €
Annuités/EBE	42 %	Frais SFP/brebis	12 €
		Frais d'élevage/brebis	18 €
		Marge brute/produit	44 %
		Marge brute/brebis	73 €
		Quantité concentrés/brebis	230 kg

CULTURES + OVINS




600 Brebis en Zone à Potentiel Moyen

180 ha dont 24 ha de SFP - 600 brebis en semi-bergerie

LES RÉSULTATS ÉCONOMIQUES en phase de croisière - CONJONCTURE 2013

PRODUITS 369 950 € % PB

- Ventes ovines 87 222 € 24

727 agneaux de bergerie de 19,2 kg C. à 5,95 €/kg	83 267 €
70 brebis de réforme à 60 €	4 200 €
3 béliers de réforme à 105 €	315 €
600 kg de laine à 0,8 €/kg	1 440 €
4 béliers achetés à 500 €	- 2 000 €

- Primes 71 359 € 19

550 aides ovines avec majoration à 21,7 €	11 937 €
30 ha aides protéagineux à 179,19 €	5 376 €
180 DPU à 294,7 €	53 046 €
Franchise modulation à 500 €	1 000 €

- Cultures de vente 211 369 € 57

6 640 qx de blé à 18 €/ql	119 556 €
1 125 qx d'escourgeon à 16,5 €/ql	18 563 €
1 000 qx de pois à 24 €/ql	24 000 €
1 050 qx de colza à 35 €/ql	36 750 €
500 qx de féveroles à 25 €/ql	12 500 €

- ANNUITÉS 48 020 €

DISPONIBLE pour famille et autofinancement 70 433 €

CHARGES 251 496 € % PB

- Charges opérationnelles 132 745 € 53

Troupeau	58 845 €
Fourrages	-
Concentrés	48 369 €
Frais d'élevage	10 476 €

Surface fourragère 5 049 €

- Cultures dont engrais 68 852 €

30 674 €

- Charges de structure 118 751 € 47

hors amortissements et frais financiers

EXCÉDENT BRUT d'EXPLOITATION 118 453 € 32

- AMORTISSEMENTS 46 761 €

- FRAIS FINANCIERS 7 464 €

REVENU AGRICOLE 64 229 €

Le produit de l'atelier ovin représente 27 % du produit brut total de l'exploitation.

LES PRINCIPAUX INDICATEURS TECHNICO-ECONOMIQUES

Indicateurs exploitation

EBE/PB	32 %
EBE/UMO familiale	59 227 €
Revenu agricole/UMO familiale	32 115 €
Charges de structure hors amort. et FF/ha	660 €
Charges de mécanisation totales/ha	436 €
Annuités/EBE	41 %

Indicateurs atelier cultures

Produit/ha	1 389 €
Charges engrais/ha	197 €
Charges phytosanitaire/ha	152 €
Charges opérationnelles totales/ha	455 €
Marge Brute / ha culture vente	948 €

Indicateurs atelier (600 brebis)

Productivité numérique troupeau	138 %
Produit Brut/brebis	165 €
Alimentation directe/brebis	81 €
Alimentation directe/kg carcasse	3,0 €
Frais SFP/ha	86 €
Frais SFP/brebis	3 €
Frais d'élevage/brebis	17 €
Marge brute/produit	39 %
Marge brute/brebis	64 €
Quantité concentrés/brebis	346 kg

ÉVOLUTION DES RÉSULTATS DANS CE SYSTEME

	2011	2012	2013
EBE	124 979 €	148 217 €	118 453 €
Produits	359 157 €	406 979 €	369 950 €
Charges	234 178 €	258 762 €	251 496 €

L'EBE est en baisse de 22 % en 2013, baisse principalement liée à la chute des cours des cultures de vente.

Le produit / brebis a augmenté de 4 € grâce au cours favorable de l'agneau. Cette progression compense la hausse des frais d'alimentation de 4 €/brebis. Ainsi la marge brute se maintient à 64 € / brebis.

	2011	2012	2013
Marge brute/brebis	71 €	64 €	64 €

SENSIBILITÉ DU SYSTEME

Variation de l'EBE et de la marge brute/femelle en fonction de la variabilité du prix de vente de l'agneau et de la productivité du troupeau

	EBE	Marge brute/femelle
+/- 0,2 agnx/femelle	+/- 6 600 €	+/- 14 €
+/- 0,5 €/kg carcasse	+/- 5 600 €	+/- 12 €

CALCUL DU COÛT DE PRODUCTION (selon la méthode Institut de l'Élevage)

Les produits par kg carcasse

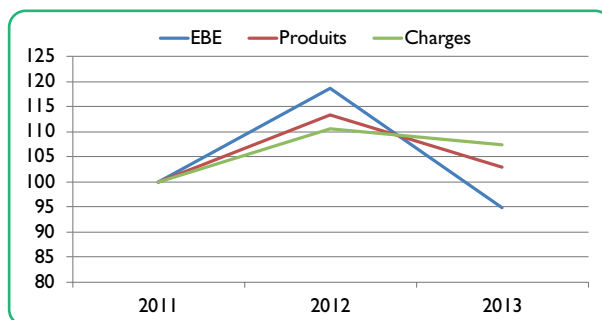
Produit ovin	8,1 €
Ventes	6,0 €
Autres produits	0,4 €
Aides	1,7 €

Les coûts par kg carcasse

Coûts de production	9,1 €
Coûts opérationnels	3,7 €
Aliments	2,2 €
Frais surfaces	0,6 €
Frais élevage	0,9 €

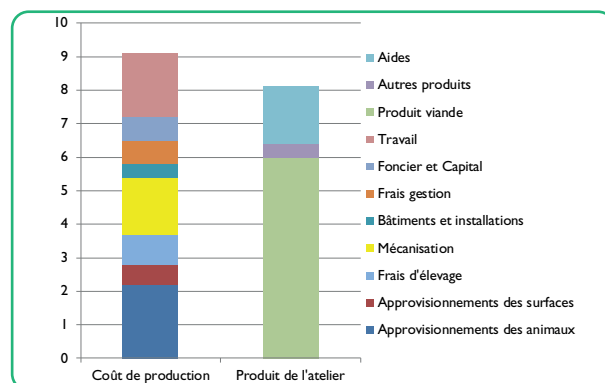
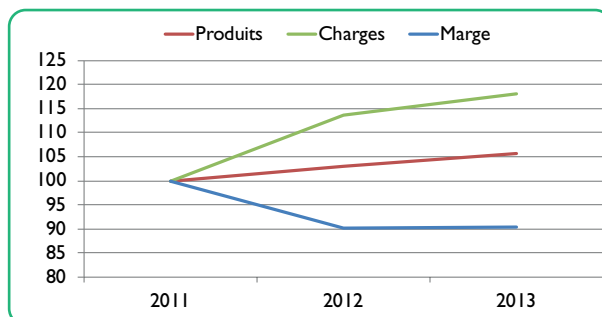
> Évolution indiciaire (base 100 en 2011)

Source : Réseau d'élevage Nord Picardie Normandie



> Évolution indiciaire (base 100 en 2011)

Source : Réseau d'élevage Nord Picardie Normandie



Coûts structurels (avec amortissements et FF)	5,4 €
Mécanisation	1,7 €
Bâtiments	0,4 €
Frais divers & gestion	0,7 €
Foncier et capital *	0,7 €
Travail **	1,9 €

* Rémunération capital : 1,5 %

** Rémunération : 1,5 SMIC/UMO

OVINS + BOVINS VIANDE

90 ha de STH - 300 brebis en système semi-plein air
57 VA en système naisseur

OBV1



LES RÉSULTATS ÉCONOMIQUES en phase de croisière - CONJONCTURE 2013

PRODUITS	134 435 €	% PB	CHARGES	91 760 €	% PB
- Ventes ovines	38 286 €	28	- Charges opérationnelles	40 010 €	44
303 agneaux de bergerie			Troupeau	14 864 €	
de 20 kg C. à 6,1 €/kg	36 966 €		Fourrages	-	
32 brebis de réforme à 60 €	1 920 €		Concentrés	8 715 €	
2 béliers de réforme à 105 €	210 €		Frais d'élevage	5 525 €	
900 kg de laine à 0,9 €/kg	810 €		Troupeau bovin	18 547 €	
3 béliers achetés à 540 €	- 1 620 €		Concentrés	7 084 €	
- Ventes bovines	56 840 €	42	Frais d'élevage	7 782 €	
11 vaches de réformes			- Surface fourragère	6 599 €	
de 400 kgc à 4 €/kg	16 720 €		dont engrais	5 220 €	
25 broutards de 320 kgv à 2,6 €/kg	20 750 €		- Charges de structure	51 749 €	56
Achat taureau	- 2 290 €		hors amortissements et frais financiers		
- Primes	39 309 €	29	EXCÉDENT BRUT	42 676 €	32
290 aides ovines avec majoration			d'EXPLOITATION		
à 21,7 €	6 294 €				
72 PMTVA à 148 €	10 637 €				
90 DPU à 194 €	17 438 €				
Franchise modulation à 500 €	500 €				
MAE	4 440 €				
- ANNUITÉS	18 986 €				
			- AMORTISSEMENTS	17 132 €	
			- FRAIS FINANCIERS	3 510 €	
DISPONIBLE pour famille					
et autofinancement	23 690 €		REVENU AGRICOLE	22 034 €	

Le produit de l'atelier ovin représente 33 % du produit brut total de l'exploitation.

LES PRINCIPAUX INDICATEURS TECHNICO-ECONOMIQUES

Indicateurs exploitation		Indicateurs atelier	
Produit/UMO	89 624 €	Productivité numérique troupeau	118 %
EBE/PB	32 %	Produit Brut/brebis	148 €
EBE/UMO familiale	42 676 €	Alimentation directe/brebis	31 €
Revenu agricole/UMO familiale	22 034 €	Alimentation directe/kg carcasse	1,3 €
Charges de structure hors amort. et FF/ha	517 €	Frais SFP/ha	59 €
Charges de mécanisation totales/ha	215 €	Frais SFP/brebis	5 €
Annuités/EBE	44 %	Frais d'élevage/brebis	18 €
Marge Brute / UGB bovin	474 €	Marge brute/produit	63 %
Quantité concentrés/UGB bovin	252 kg	Marge brute/brebis	93 €
		Quantité concentrés/brebis	94 kg

ÉVOLUTION DES RÉSULTATS DANS CE SYSTEME

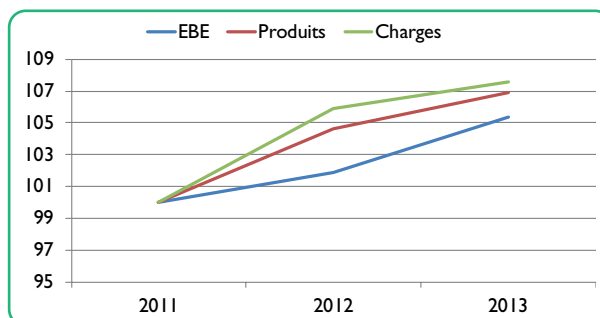
	2011	2012	2013
EBE	40 513 €	41 272 €	42 676 €
Produits	125 789 €	131 582 €	134 435 €
Charges	85 276 €	90 310 €	91 760 €

Malgré une hausse des charges de 2 %, l'augmentation des cours des viandes ovine et bovine permet d'améliorer l'EBE de 3% en 2013. Ce système ovin économe (94 kg de concentrés par brebis) est impacté dans une moindre mesure par la hausse des charges alimentaires. L'atelier a bénéficié de très bons cours lors des sorties d'agneaux en été et automne 2013. La marge ovine atteint ainsi 93 € en 2013.

	2011	2012	2013
Marge brute/brebis	88 €	87 €	93 €

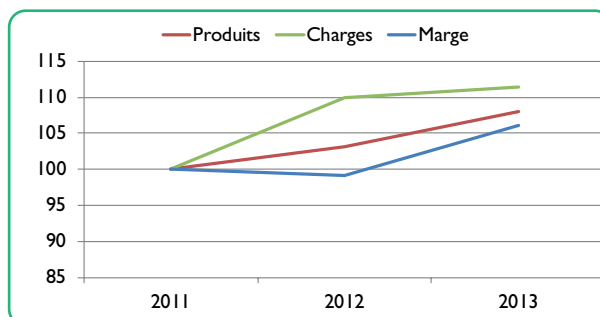
> Évolution indiciaire (base 100 en 2011)

Source : Réseau d'élevage Nord Picardie Normandie



> Évolution indiciaire (base 100 en 2011)

Source : Réseau d'élevage Nord Picardie Normandie



SENSIBILITÉ DU SYSTEME

Variation de l'EBE et de la marge brute/femelle en fonction de la variabilité du prix de vente de l'agneau et de la productivité du troupeau

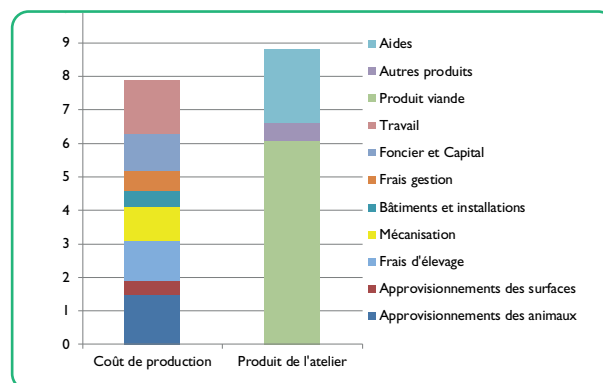
	EBE	Marge brute/femelle
+/- 0,1 agnx/femelle	+/- 1 500 €	+/- 8 €
+/- 0,1 €/kg carcasse	+/- 2 200 €	+/- 10 €



CALCUL DU COÛT DE PRODUCTION (selon la méthode Institut de l'Élevage)

Les produits par kg carcasse

Produit ovin	8,8 €
Ventes	6,1 €
Autres produits	0,5 €
Aides	2,2 €



Les coûts par kg carcasse

Coûts de production	7,9 €
Coûts opérationnels	3,1 €
Aliments	1,5 €
Frais surfaces	0,4 €
Frais élevage	1,2 €

Coûts structurels (avec amortissements et FF)	4,8 €
Mécanisation	1,0 €
Bâtiments	0,5 €
Frais divers & gestion	0,6 €
Foncier et capital *	1,1 €
Travail **	1,6 €

* Rémunération capital : 1,5 %

** Rémunération : 1,5 SMIC/UMO

DONNÉES DE CONJONCTURE 2013

LAIT

Prix de base
(à 38 g de MG et 32 g de MP par litre et de qualité super A)

	2012	2013
Prix de base	315	345
Valeur du g de TB (au delà de 38)	2,96	2,96
Valeur du g de TP (au delà de 32)	5,39	5,39

PRIMES ANIMALES BOVINES

	2012	2013
Vaches allaitantes 40 premières (CEE + France) au delà de 40	179,75 155,6	179,75 155,6
	avant stab.	avant stab.

PRODUITS BOVINS

	2012	2013
Veaux		
Holstein		
Mâle	105	70
Femelle	115	115
Croisé (PH x CH)		
Mâle	185	175
Broutards		
Broutard charolais 320 kg		
Mâle	850	830
Femelle	670	670
Broutard lourd Charolais 380 Kg		
Mâle	950	900
Femelle	2,5	2,37
Broutard léger croisé	800	780
Broutard Blond léger (300-320 Kg)	1 050	1 050
Vache de réforme		
Charolaise 410 Kg	3,70	4,00
Blonde d'Aquitaine 460 Kg	4,10	4,50
Holstein "Système maïs" 315 Kg	2,85	3,00
"Système herbe" 290 Kg	2,70	2,85
Normande 350 Kg	3,20	3,53
Filière Qualité Race Normande		
Bœufs		
Bœuf croisé 400 Kg	3,40	3,60
Bœuf charolais 460 Kg	3,70	4,00
Holstein 360 kg - Prix moyen sur la campagne	3,10	3,20
Taureau	2,80	3,00
Taurillons		
Charolais 420 Kg	3,80	3,80
Blond 450 Kg	4,00	4,00
Holstein 340 Kg	3,15	3,25
Génisses (génisses vides = VL réforme)		
Charolaise		
Génisse pleine	1 500	1 500
Génisse bouchère 390 Kg	3,70	4,00
Blonde d'Aquitaine génisses bouchère 430 Kg	4,20	4,50
Croisées		
Génisse bouchère	3,10	3,20
Holstein		
Génisse pleine	1 550	1 650
Achats de maigre (produit négatif)		
Broutard léger charolais 280 Kg	860	840
		880
		(+ 50 € /vente)
Broutard charolais 320 Kg	900	950
		(+ 50 € /vente)
Broutard lourd charolais 380 Kg	1 000	1 000



PRODUITS OVINS

	2012	2013
Agneaux (€/kg)		
Bergerie		
race à viande	5,75	6,10
race prolifique	5,50	5,70
plein air	5,75	5,95
Brebis de réforme (€/tête)		
race à viande	60	60
race prolifique	55	55
plein air	60	60
Laine bergerie (€/kg)		
plein air	1,0	0,8
plein air	1,0	0,9
Aide ovine (€/brebis) avant modulation	21 + 3,22	21 + 3,83
Achats béliers (€/tête)		
Elevage	540	540
Viande	460	460

PRODUITS VÉGÉTAUX (prix payé base moisson)

Cultures	2012	2013
Mais grain sec	20	16
Avoine	20	17
Orge de printemps brassicole	20	16
Blé	21	18
Escourgeon	19	16,5
Pois	25	24
Féverole	28	25
Colza	45	35
Colza diester	45	35
Betteraves sucrière (€/t)	30	34
Produit brut lin textile/ha	1 550 (*)	2 300

PRIMES SURFACES en €/ha

Prime protéagineux Art 68	200	205
DPU "standard"	variable de 300 à 460	variable de 300 à 460
Prélèvements (%)	3,40 *	3,40 *
Modulation (%) (> 5 000 € avec Transp. GAEC)	10	10
DISCIPLINE FINANCIERE AP MODULATION	-	2,59 %

(*) En attente d'informations sur les niveaux des stabilisateurs

* Lin textile : récolte difficile, arrachage plus tardif et problèmes de rouissage

CHARGES ANIMALES

Aliments (en €/T brute)	2012	2013
Correcteur azoté (soja, VL 40 ...) vrac 3 t	410	440
Soja en gros volume	445	470
Colza en 3 t	300	320
Colza en gros volume	270	290
MASH mél (50 % colza/50 % soja) gros volume	390	375
VL 18 vrac 3 t	305	330
Blé/orge autoconsommé (*)	185	195
JB 1 ^{er} âge	380	400
Poudre de lait bovin	2 000	2 110
Poudre de lait agneau	2 100	2 300
CMV 7 - 21	590	590
CMV15 - 15 supplémenté	920	920
CMV 18 - 9	970	970
Mash broutard (15 % MAT)	305	270
Pulpe sèche (hors droit rendu ferme)	190	210
Pulpe sèche de droit (rendu ferme)	130	135
Luzerne déshydratée 18 % MAT	220	230
Luzerne déshydratée brins longs	240	250
Urée	700	700
Aliment finition alim. sèche (27 % MAT)	300	340
Aliment finition alim. maïs (40 % MAT)	445	420
Coproduits (en €/T brute)		
Pulpe surpressée avec droit rendu silo : prix départ + transport (1 ^{ère} zone)	17	17
Moyenne 2 campagnes/T brute (/TMS) (25 % MS)	(68)	(68)
Pulpe surpressée hors droit rendu silo	28	29
Moyenne 2 campagnes/T brute (/TMS) (25 % MS)	(112)	(116)
Ecart de tri de pomme de terre (18 % MS) €/T	15	15
Pulpes de pomme de terre (18-20 % MS) €/T	30	32
Racines d'endives (17 % MS) €/T	9	9
Drèches de brasserie (24-27 % MS)	55	55
Corn Gluten Humide (45 % MS)	85	100
Corn Gluten sec	250	200
Fibre de blé (50 % MS) /T	90	100
Al. liquide 40 % MS et 40 % MAT	300	300
Paille et foin (en €/T brute)		
Paille au champ, à presser, en andain (t)	25	22
Paille au champ, pressée (t)	60	55
Paille rendue élevage (t)	90	85
Fanes pois achetées au champ (t)	30	30
Foin PN acheté, rendu (€/Tonne)	150	120
Autres (en €/T brute)		
Betteraves fourragères rendues élevage	-	25

(*) Prix céréales autoconsommées = 50% prix blé/escourgeon année N-1, 50% prix blé/escourgeon année N + 10 € aplatisage

Frais d'élevage		
Contrôle laitier (€/VL) < 7 000 I/VL	50	51
> 7 000 I/VL	55	56
Contrôle de performances (/VA)	21	22
Insémination (€/VL) < 7 000 I/VL	53	54
> 7 000 I/VL	63	64
Insémination VA + synchro (€/VA)	51	52
frais vétérinaires (€/animal)		
- génisses, boeufs achetés/nés sur la ferme	48/43	47/44
- taurillons achetés/nés sur la ferme	36/29	36/37
- vaches allaitantes (renouvel. compris)/VA	82	84
Vaches laitières + suite < 7 000 I/VL	100	103
> 7 000 I/VL	121	124
Frais vétérinaires ovins (€/femelle)	7	7
Autres frais d'élevage ovins (€/femelle)	10	10
IA, échographies ovins (€/femelle inséminée)	14	14
Divers élevage (€/VL) y compris suite		
- Taxes lait/1 000 l (hors ADAR depuis 2005)	1,25	1,25
- Lessives, entretien machine à traire (€/1 000 l)	10,75	10,75
Divers par VA y compris suite (€/VA)	26	26
Frais divers, d'élevage par bovin acheté JB		
Bœufs	18	18
Identification, GDS, qualification (par VA)	8	9
Equarissage/UGB moy	1,2	1,2
Cysticerose	1,5	1,5
Taxe Normabev + Fonds Garantie (€/tête)	0,6 + 1,5	0,5 + 1,8
Taxes sur la viande (FNE + Interbev) (€/t carc.)	13,1	15
Taxe broutard (Interbev + FNE) (€/tête)	2,6	2,6
Redevance Pollution €/UGB (> 90 UGB)	3	3
(attention autres critères : chargement...)		

Engrais		2012	2013
Azote (€/unité)	systèmes cultures*	1 (0,89)	0,95 (0,84)
	systèmes élevage	1,07	1,02
Acide phosphorique (€/unité)	systèmes cultures*	1	1
	systèmes élevage	1,1	1,1
Potasse (€/unité)	systèmes Cultures*	0,7	0,7
	systèmes élevage	0,8	0,8
Amendement calcaire (€/ha)			
	prairies	12	12
	terres labourables	23	23

CHARGES VÉGÉTALES

Semences (€/Kg - €/ha)		2012	2013
RGI - RGA (20/25 Kg/ha)			
	RGI	3,1	3,5
	RGA	4 - 5	4,5 - 5,5
Trèfle blanc (3 à 5 Kg/ha)		6,5 - 10	9 - 13
Luzerne (20 à 25 Kg/ha),		6	8
Maïs (semence traitée)		170	170
Blé (130 Kg/ha), 85 q/ha (hors semence fermière)		90	93
Escourgeon (110 Kg/ha)		90	93
Pois (240 Kg/ha)		134	134
Féverole		134	134
Betteraves sucrières ou fourragères (traité)		290	300
Colza (2,5 Kg/ha)		53	53
CIPAN Cultures Intermédiaires Pièges à Nitrates		17	17
Jachère		-	-
Produits de traitement (€/ha)			
Prairies extensives (< 1,60 UGB/ha)		3	3
Prairies intensives		6	6
Maïs	monoculture	100	100
	assolé	80	80
Pois		160	160
Betteraves sucrières ou fourragères		200	200
Blé	< 79 q	140	140
	> 80 q	180	180
Escourgeon	< 79 q	160	160
	> 80 q	190	190
Colza		170	170
Jachère phytos		-	-
Désherbage RGI		10	10
Désherbage luzerne		24	24
Divers (€/ha)			
Entretien clôture pâture (< 1,60 UGB/ha) système extensif		8	8
système intensif		12	12
Ficelle (par ha foin et paille)		13	13
Ficelle (par ha fanes de pois protéagineux)		10	10
Travaux par tiers			
Récolte cultures			
blé		120	120
escourgeon		120	120
pois		145	145
betteraves		230	230
colza		145	145
lin		320	320
Semis maïs		45	45
	betteraves	55	55
Récolte d'herbe			
Ensilage maïs (tassage + bâche à 9 €/ha compris)		230	230
herbe (tassage + bâche à 9 €/ha)		150	150
(fauche + tassage + bâche à 9 €/ha)		175	175
Ensilage d'herbe (+ tassage + bâche = herbager)		135	135
Fauçage (foin, ensilage)		50	50
Pressage BR foin, enrubbage= 16 BR x 3,45 €		55	55
paille		60	60
fanés de pois		25	25
Enrubbage = 20 BR x 8 €		160	160

Carburant	0,87 €/l	0,82 €/l
------------------	----------	----------

(*) 3% de gel "couvert environnemental" est conservé au niveau des cas-types (bordure de cours d'eau...).

Taxe ADAR : 90 €/exploitant associé +

0,19 % du CA jusqu'à 370 000 €

0,05 % du CA au-delà de 370 000 €

Carnet d'adresses

> Unité de programmes « Réseaux d'élevage ovins »

Coordination

Venineaux-Delvalle Catherine
Institut de l'élevage
Chambre d'Agriculture de l'Aisne
catherine.delvalle@ma02.org
Tél. 03 23 97 54 14

Grenard Arnaud et Pype Stéphane
Chambre d'Agriculture Oise et Somme
arnaud.grenard@agri60.fr
stephane.pype@agri60.fr
Tél. 03 44 11 44 62 - 03 44 11 44 63

Pruvost Sylvie
Chambre d'Agriculture de Seine-Maritime
sylvie.pruvost@seine-maritime.chambagri.fr
Tél. 02 35 59 47 61

Vallet Emilie
Chambre d'Agriculture de l'Eure
emilie.vallet@eure.chambagri.fr
Tél. 02 32 47 35 67

Dussenne Grégory
Chambre d'Agriculture du Nord et du Pas de Calais
gregory.dussenne@agriculture-npdc.fr
Tél. 03 21 60 57 70

Remerciements :

Ce travail a pu être réalisé grâce à la forte implication des éleveurs constituant les Réseaux d'Élevage Ovin Nord-Pas-de-Calais-Picardie-Normandie.

SYSTEMES OVINS NORD-PAS-DE-CALAIS PICARDIE-NORMANDIE

ACTUALISATION ECONOMIQUE DES CAS TYPES EN CONJONCTURE 2013 DES RÉFÉRENCES POUR LE CONSEIL ET LA PROSPECTIVE

Les résultats des **systèmes ovins-cultures** sont fortement impactés sur cette campagne par la baisse des cours des cultures de vente. Les EBE subissent un repli de l'ordre de 16 à 22 %. Au sein de ces exploitations, la rentabilité de l'atelier ovin s'est légèrement améliorée, grâce à la progression du cours de l'agneau. Elle reste cependant très dépendante du cours des matières premières et aliments achetés qui demeurent à un niveau élevé. Les marges brutes des ateliers producteurs d'agneaux de bergerie s'échelonnent entre 58 et 73 €/brebis, en fonction de la productivité des cheptels et des conduites alimentaires.

L'EBE du **système herbager ovins-bovins viande** connaît une légère hausse de 3 %, grâce à la progression des cours des viandes ovine et bovine. Dans ce système plus économe, la marge brute de l'atelier ovin atteint 93 €/brebis.

LES PARTENAIRES FINANCIERS

FRANCEAGRIMER

LE MINISTÈRE DE L'AGRICULTURE (CASDAR)

Le suivi et la valorisation annuelle des données de l'échantillon national des exploitations suivies dans le cadre du dispositif RECP (Socle national) sont cofinancés au plan national par FranceAgriMer (dans le cadre du soutien aux filières pour l'amélioration des conditions de production) et par le Ministère de l'Agriculture (CASDAR) dans le cadre du PNDAR 2009-2013. L'acquisition de données issues d'exploitations complémentaires au Socle national ainsi que la réalisation d'études ou de valorisations thématiques du dispositif relèvent d'autres sources de financement.



LES RÉSEAUX D'ÉLEVAGE POUR LE CONSEIL ET LA PROSPECTIVE (RECP)

Issu d'un partenariat associant l'Institut de l'Élevage, les Chambres d'agriculture et des éleveurs volontaires, le dispositif des RECP repose sur le suivi d'un échantillon d'environ 2000 exploitations qui couvrent la diversité des systèmes de production d'élevage bovin, ovin et caprin français. Il constitue un observatoire de la durabilité et de l'évolution des exploitations d'élevages. Ce dispositif permet également de simuler les conséquences de divers changements (contexte économique, réglementations, modes de conduite) sur l'équilibre des exploitations. Ces nombreuses productions sous formes de références ou d'outils de diagnostic alimentaire des actions de conseil et de transfert vers les éleveurs et leurs conseillers.

Mars 2014

Document édité par l'Institut de l'Élevage

149 rue de Bercy, 75595 Paris cedex 12 - www.idele.fr - PUB IE : 00 14 602 016