



Date : 30/03/2021

## Herbophyl'hebdo : De l'herbe, oui mais pas trop

Le groupe **Herbophyl** qui regroupe les Chambres d'Agriculture de la région et Avenir Conseil Elevage a repris les mesures de pousse d'herbe depuis mi-mars sur l'ensemble du territoire des Hauts de France. Des nouveaux sites sont venus étoffer ceux déjà présents les années antérieures afin de mieux couvrir les différents secteurs de la région.

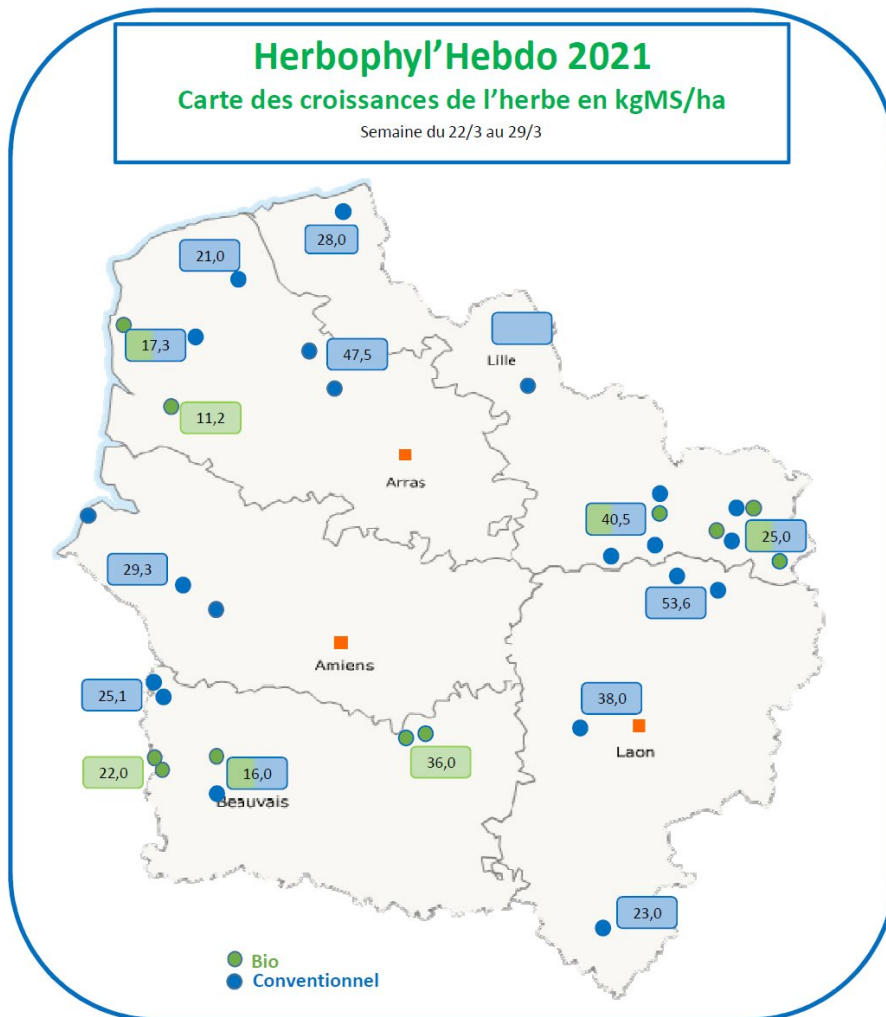
La pousse moyenne de la semaine est de 28.6 kg de Matière Sèche à l'hectare allant de 11 kg à 53 kg avec une hétérogénéité de la pousse selon les secteurs.

En comparaison à l'année dernière, la pousse de l'herbe a un retard de 10 à 15 jours, mais elle est dans la normale des 10 dernières années. La somme des températures cumulée pour 2021 est en moyenne de moins 72°C par rapport à 2020. Cela s'explique par les fortes périodes de gel du mois de février.

29/03/2021	2020	2021	Différence	Evolution
<b>Abbeville</b>	450	371	-79	64
<b>Beauvais</b>	435	342	-93	54
<b>Boulogne</b>	440	372	-68	61
<b>Cambrai</b>	426	372	-54	61
<b>Dunkerque</b>	477	389	-88	73
<b>Lille</b>	439	370	-69	67
<b>Reims</b>	443	359	-84	55
<b>St Quentin</b>	421	351	-70	59
<b>Sivry</b>	373	329	-44	58

Concernant la mise à l'herbe, on constate une forte hétérogénéité sur la région. Pour certaines zones, le déprimage est en cours ou se termine pour d'autres. On constate également que pour certains secteurs l'herbe n'est pas en quantité suffisante pour démarrer le pâturage (Hauteur de pousse < 4 cm). En ce début de saison et dans la majeure partie des cas, la complémentation à l'auge est à envisager tant que la pousse de l'herbe n'est pas suffisante. A titre d'exemple, avec la pousse la plus importante de la semaine (53 kg), une surface de 35 ares/VL est nécessaire afin de ne plus compléter les vaches à l'auge.

Que ce soit en conduite biologique ou en conventionnelle, la sortie des bovins courant février est une bonne chose pour la physiologie de l'herbe en apportant de la lumière au pied qui permet le tallage et ainsi combler les trous dans le couvert. Si toutefois la dégradation est trop importante, un sursemis peut s'envisager en employant des espèces à développement rapide tel que le Ray Grass Anglais, le Ray Grass Hybride et le Trèfle Blanc.



## Les Herbophyles

<b>Chambre d'agriculture</b>	<b>Aisne</b>	Leborgne Gaëten	06 18 51 01 54
	<b>Oise</b>	Récopé Christelle	06 73 74 33 61
	<b>Somme</b>	Leroy Claire	06 86 37 56 68
	<b>Nord</b>	De Wilde Quentin	06 42 59 01 11
	<b>Pas de Calais</b>	Pruvost Olivier	06 85 08 60 45
		Hennebelle Dany	06 84 57 93 24

<b>Avenir Conseil Elevage</b>	<b>Nord</b>	Gruener Sophie	06 84 95 94 39
	<b>Picardie</b>	Lejeune Raphaël	06 85 50 81 91



Chambres d'Agriculture des Hauts de France

[www.hautsdefrance.chambres-agriculture.fr](http://www.hautsdefrance.chambres-agriculture.fr)